

PIGUET

HÔTEL DES VENTES | GENÈVE | 1978



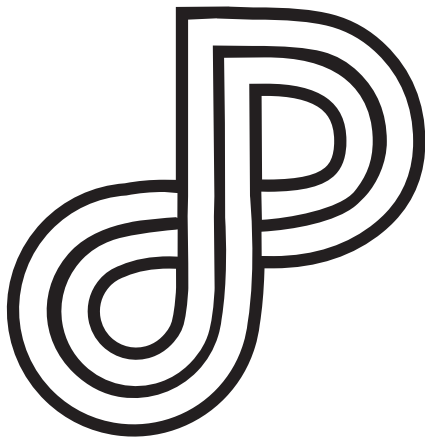
SEPTEMBRE 2024

23 SEPTEMBRE 2024

COLLECTION M. & M^{ME} SLAVIC
HOTEL PARTICULIER BEAU-SÉJOUR

Lots 1001 à 1235





FIGUET.COM



ONLINE ONLY



Suivez-nous @piguet_hdv

ORDRE DES VACATIONS VENTES AUX ENCHÈRES ONLINE

VENTE ONLINE ONLY SUR PIGUET.COM

PIGUET
ONLINE



CLÔTURE DES ENCHÈRES DÈS 12 HEURES

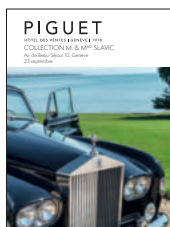
Lundi 23 septembre	N° 1001 à 1235	Collection M. & M ^{me} Slavic: Hôtel particulier Beau Séjour Grands vins Collection Sir Peter Ustinov Argenterie et Arts de la table, Art Nouveau et Art Déco
	N° 1236 à 1346	
	N° 1347 à 1439	
	N° 1440 à 1681	
Mardi 24 septembre	N° 1682 à 1879	Bande dessinée, Numismatique, Curiosités et Objets de collection, Art sacré, Appareils photographiques Arts d'Orient et d'Extrême-Orient - coll. Li Ai Vee Miroirs, Luminaires, Pendules, Mobilier, Tapis
	N° 1880 à 2081	
	N° 2082 à 2408	
	N° 2409 à 2759	
Mercredi 25 septembre	N° 2409 à 2759	Tableaux et sculptures
	N° 2760 à 2893	
	N° 2894 à 3119	
	N° 3120 à 3539	
	N° 3540 à 3681	
Jeudi 26 septembre	N° 3682 à 3917	Maroquinerie de luxe et accessoires de mode Horlogerie, Montres et accessoires <i>Bijoux under 1000</i> (bijoux à moins de CHF 1000) <i>1850-1950 : Un siècle de joaillerie</i> Bijoux modernes
	N° 1001 à 1235	
	N° 1236 à 1346	
	N° 1347 à 1439	

**Attention, commission 25% + TVA 8,1% soit 27,03% TTC
(pour les lots munis d'un *, consultez les conditions de vente)**

CATALOGUE A FEUILLETER SUR PIGUET.COM



coll. Li Ai Vee



Collection
M. & M^{me} Slavic



Collection
Ustinov



PIGUET

HÔTEL DES VENTES | GENÈVE | 1978



Suivez-nous @piguet_hdv

ORDRE DES VACATIONS

VENTES AUX ENCHÈRES PUBLIQUES À GENÈVE

Ouverture des portes: 30 min. avant la vacation

MERCREDI 25 SEPTEMBRE - VENTE EN SALLE



Attention, la vacation débute à 18 h !

18H00

N° 1 à 4

Mobilier

N° 5 à 39

Tableaux et sculptures

Pour tous les lots en bleu, collection Philippe Woog, se reporter à la page 174.

Attention, commission 25% + TVA 8,1% soit 27,03% TTC
(pour les lots munis d'un *, consultez les conditions de vente)

CATALOGUES DISPONIBLES SUR PIGUET.COM

EXPOSITIONS À GENÈVE

sur inscription du 18 au 19 septembre 2024

GENÈVE - Rue Prévost-Martin 44-51

Enregistrement online sur piguet.com

Expositions publiques du 20 au 22 septembre de 12h à 19h

CHAMPEL - Hôtel particulier - Avenue de Beau-Séjour 10: lots 1001 à 1235

GENÈVE - Rue Prévost-Martin 44-51: lots 1 à 39 et 1236 à 3917

PROCHAINES VENTES

9-12 décembre 2024 à Genève

Exposition publique: 6-8 décembre 2024 de 12h00 à 19h00



Bureaux à Genève

HDV Hôtel des Ventes SA
Rue Prévost-Martin 51 | 1205 Genève
Tél +41 22 320 1177
www.piguet.com | info@piguet.com

Par le ministère de M^e Tronchet, huissier judiciaire



Bureaux à Lausanne

Enchères - inventaires - expertises
Place Saint-François 4 | 1003 Lausanne
Tél +41 21 613 7111
www.piguet.com | lausanne@piguet.com

Lots de couverture: 27 et 1235

PAIEMENT ET REMISE DE LOTS DANS NOS LOCAUX DE GENÈVE

Vendredi 27 septembre de **11h00 à 17h00**

Samedi 28 septembre de **10h00 à 14h00**

Lundi 30 septembre de **11h00 à 17h00**



MODES DE PAIEMENT

Nous vous prions de vous reporter à l'article 1 et 12 des conditions de ventes.

Par virement bancaire

Selon IBAN indiqué sur votre facture. Vous pouvez retirer vos achats dès la réception électronique de votre paiement sur notre compte.

En espèces

Les paiements cash inférieurs à CHF100'000 sont admis. Les cartes d'identité et provenances des fonds pourront être demandées.

Par cartes de débit et crédit avec une majoration entre 1% et 3%

Maestro, Postcard, TWINT, VPAY, Visa débit, Mastercard débit, Visa, Mastercard, American Express et UnionPay.

Les chèques ne sont pas acceptés

TVA

Vous pouvez être exemptés de la TVA suisse (sauf pour les lots avec un *) si vous fournissez à notre département administratif bids@piguets.com un document attestant d'un domicile fiscal hors de Suisse. Ce service est facturé CHF50.- uniquement lors de la première demande.



RETRAIT ET EMBALLAGE

Uniquement pendant les 3 jours ci-dessus, Piguets Hôtel des Ventes met à votre disposition du personnel pour vous aider à emballer succinctement vos achats et à les transporter jusque dans votre véhicule.

Le retrait des objets lourds et/ou volumineux se fait sur RDV durant les journées de remise des lots.

Mobilier, lustres, objets lourds et encombrants: transporteur obligatoire

Attention: sauf autorisation écrite, Piguets Hôtel des Ventes n'assume pas la responsabilité d'emballer les objets en porcelaine, en verre ou en cristal ou de dépendre les lustres. De ce fait, les employés de l'Hôtel des Ventes n'ont pas l'autorisation d'emballer ces objets pour vous.



DÉPÔT

Les acheteurs sont priés de retirer leurs achats dans les 8 jours suivant la fin de la vente. **Les objets qui n'auront pas été retirés dans les délais ou dont le transport n'aura pas été organisé, seront sans avis préalable transportés et stockés en garde-meubles aux risques et aux frais de l'acheteur** (se reporter à l'art. 15 des conditions de vente)



L'Hôtel des Ventes est partenaire de The Art Loss Register.

Tous les lots dont l'estimation est égale ou supérieure à CHF 2000 ont été contrôlés par *The ALR*.

The Art Loss Register est un organisme qui possède une des plus grandes bases de données du monde d'objets volés ou spoliés.

TRANSPORT ET ENVOI POSTAL: FAIRE LIVRER SES ACHATS

Anna Neuvéglise

responsable du département
shipping@piguët.com



EN SUISSE

Envoi simple : si vous souhaitez un envoi par la Poste Suisse (coût minimum de CHF 30.-) ou par Fedex (coût minimum de CHF 100.-), veuillez nous écrire sur cette adresse : shipping@piguët.com.

Nous envoyons un accusé de réception à vos e-mails qui sont traités par ordre d'arrivée.

Le délai minimum de traitement est de 48 heures. Les premiers envois ont lieu à partir du 1er octobre si le paiement nous est parvenu avant le 28 septembre.

Envoi par transporteurs : nous pouvons vous communiquer les coordonnées de plusieurs transporteurs privés avec lesquels nous travaillons pour une livraison personnalisée à vos frais.

Lausanne et région : le transport de vos achats vers Lausanne et ses environs peut être organisé par notre équipe lausannoise. Les bureaux de Lausanne peuvent réceptionner pour vous des bijoux et montres pour une somme forfaitaire. Les autres objets peuvent être livrés à domicile dès CHF100. Les livraisons groupées à Lausanne auront lieu le **mardi 8 octobre entre 13h et 18h**. Votre paiement devra être effectué au moins deux jours avant ce délai.



HORS SUISSE

Douanes : des frais de douanes appliqués par votre pays pouvant aller jusqu'à 25% du montant total de la facture s'appliquent systématiquement lors de l'importation d'un lot (selon la législation en vigueur).

CITES et restrictions d'importation: les lots contenant des éléments végétaux ou animaliers d'espèce en danger (ivoire, écaille, corail, bois exotiques...), sont soumis à un certificat CITES établi auprès des autorités fédérales suisses pour être importés dans le pays de l'acheteur. Nous n'avons pas la garantie de l'obtenir et plusieurs semaines sont nécessaires avant sa réception. Ce service est facturé CHF 50.-.

D'autres restrictions d'importation peuvent toucher certains pays. Il est du devoir de l'acheteur de s'assurer que le pays dans lequel il souhaite recevoir ses objets ne le contraigne pas à des restrictions supplémentaires. Voir article 6a des conditions de Vente.

Envoi simple : si vous souhaitez un envoi par la Poste Suisse ou par Fedex, veuillez nous écrire sur cette adresse : shipping@piguët.com.

Nous envoyons un accusé de réception à vos e-mails qui sont traités par ordre d'arrivée. Le délai minimum de traitement est de 48 heures. Les premiers envois ont lieu **à partir du 1er octobre, si le paiement nous est parvenu avant le 28 septembre.**

Envoi par transporteurs : Nous pouvons vous communiquer les coordonnées de plusieurs transporteurs privés coutumiers des passages en douane, pour une livraison personnalisée à vos frais.

CONDITIONS DE VENTE

VENTE AUX ENCHÈRES AU NOM ET POUR LE COMPTE DE TIERS. LA PARTICIPATION AUX ENCHÈRES IMPLIQUE L'ACCEPTION INCONDITIONNELLE DES PRÉSENTES CONDITIONS DE VENTE:

Art. 1. - **La vente a lieu strictement au comptant, en francs suisses et sans garantie.** Toutefois, pour permettre un déroulement rapide de celle-ci, il sera établi un bordereau pour chaque acheteur qui doit donner son identité lors de l'adjudication. Les bordereaux (factures) sont payables à la fin de chaque vacation. Des facilités de paiements peuvent être organisées en effectuant un transfert bancaire, **les chèques ne sont pas acceptés. Des paiements cash inférieurs à CHF100'000 sont admis.**

Art. 2. - L'adjudication sera prononcée en faveur du dernier enchérisseur. En cas de litige au moment de l'adjudication, celle-ci sera annulée et le lot immédiatement remis en vente.

Art. 3. - Les huissiers judiciaires et le commissaire-priseur ont le droit d'avancer les enchères, de séparer, joindre ou retirer n'importe quel lot, cela à leur absolue discrétion. Dans le cas où un prix de réserve a été fixé, les huissiers judiciaires se réservent le droit d'enchérir pour le compte du vendeur. Lorsque le prix de réserve fixé par le vendeur n'est pas atteint, il sera passé à la crie du lot suivant par un simple coup de marteau. Les lots invendus pourront être adjudgés en gré à gré après la vente dans le respect du prix de réserve.

Art. 4. - **Commissions: L'acheteur paie une échute de 25% en sus du prix d'adjudication de chaque lot, plus TVA 8.1% sur cette échute, soit 27.03% TTC. Aucun supplément n'est perçu pour les mises via notre plateforme internet PIGUET ONLINE. Pour tout acheteur misant via Invaluable, DrouotOnline, ePailLive et ArtFoxLive 3% supplémentaires seront facturés et via LiveAuctioneers et Lot-Tissimo 5% supplémentaires seront facturés.**

Art 4a. - Pour les lots marqués d'un *, la TVA due par l'acheteur est calculée sur le prix d'adjudication augmentée de l'échute soit 35.13% TTC. Cette TVA peut être remboursée sur présentation du papier d'export validé par les douanes suisses.

Art 4b. - Pour les acheteurs domiciliés à l'étranger, la TVA perçue peut être remboursée sur présentation d'une preuve de domicile hors de Suisse. Des frais administratifs de CHF50.- sont appliqués.

Art. 5. - Les surenchères doivent avoir lieu à haute voix, ou par signes traduisant sans équivoque la volonté de surenchérir. Les huissiers judiciaires se réservent le droit de refuser les enchères émanant d'acheteurs inconnus. Le montant minimum des surenchères est fixé à 10%. Toutefois, les huissiers judiciaires pourront modifier ce taux en l'annonçant préalablement.

Art. 6. - **L'exposition permettant aux acheteurs de se rendre compte de l'état ou de l'authenticité des objets, il ne sera admis aucune réclamation une fois l'adjudication prononcée. Les objets sont vendus dans l'état où ils se trouvent au moment de l'adjudication. Le présent catalogue a été réalisé avec soin afin que les indications portées soient correctes, toutefois les descriptions ne sont que l'expression d'une opinion et ne constituent pas une garantie.**

L'état des cadres et des vitres ne sont pas garantis.

Le catalogue mentionne certains dégâts sans pour autant y établir une liste exhaustive. Aucune mention de l'état n'est indiquée ni pour les tableaux ni pour les lots dont l'estimation basse est inférieure à CHF1000.- Des rapports sur l'état des objets sont disponibles sur www.piguet.com ou sur demande. Les photographies, dimensions et poids sont fournis purement à titre indicatif. Les lots indiqués par le signe Δ, ont fait l'objet de spécifications particulières lors d'un examen du Contrôle fédéral des métaux précieux (CMP) disponibles sur demande ou dans le rapport de condition qui accompagne le lot sur notre site internet.

Art. 6a.- Les acheteurs étrangers doivent se renseigner avant la vente et se conformer aux règles d'importation et d'exportation entre la Suisse et le pays de destination. Piguët Hôtel des Ventes n'est pas en mesure d'apporter une assistance en matière de transport transfrontalier notamment en ce qui concerne les objets comprenant de l'ivoire, de l'écaïlle ou d'autre matière soumise à réglementation. Tout frais de certificats CITES ou autres formalités demeurent à la charge de l'acheteur. Piguët Hôtel des Ventes porte une attention particulière à remplir ses devoirs de diligence pour que les lots présentés au cata-

logue soient conformes à la loi sur les transactions de biens culturels (LTBC)

Art. 7. - Les lots doivent être enlevés aux frais et risques de l'acquéreur. Pour éviter des erreurs de livraison et des complications dans le règlement des achats, aucun lot ne sera délivré pendant la durée de la vente. Sauf accord préalable, aucun lot ne sera remis avant le paiement total du prix de vente, surtaxe comprise. Les objets pourront être enlevés par les acheteurs selon les horaires figurant en début du catalogue.

Art. 8. - Tout visiteur est responsable à concurrence du prix moyen d'estimation augmenté des commissions et TVA des dommages qu'il cause, de manière directe ou indirecte, aux objets et lots exposés.

Art. 9. - **Les ordres d'achats écrits** sont exécutés avec soin, discrétion et sans frais par les huissiers judiciaires.

Les enchères par téléphone sont acceptées lorsque les acheteurs sont connus des huissiers judiciaires. Dans le cas d'une enchère téléphonique où la connexion ne peut pas être établie, pour quelque raison que ce soit, Piguët Hôtel des Ventes se réserve le droit d'adjuger le lot à l'enchérisseur absent à 50% de l'estimation concurrence.

Piguët Hôtel des Ventes décline toute responsabilité pour des problèmes de connexions ou pour les offres n'ayant pas été prises en considération quelque soit la cause ou la raison. Tout ordre doit être déposé 48 heures avant la date de la vente.

Toute annulation d'ordres d'achats doit être faite exclusivement par écrit au minimum 24h à l'avance. Pour être valable, l'annulation devra être signée et confirmée par la direction de Piguët Hôtel des Ventes ou les huissiers exclusivement.

Art. 10.- Les profits et risques passent à l'acheteur dès l'adjudication prononcée; il ne devient toutefois propriétaire de l'objet qu'une fois le paiement complet effectué. En cas de défaut de paiement dans les 3 jours, l'acheteur s'expose à des poursuites judiciaires. Il s'expose aussi à l'annulation de la vente selon réquisition du vendeur après un délai de 30 jours, tous frais et commissions demeurant à la charge de l'acheteur.

Art. 11.- Piguët Hôtel des Ventes se réserve le droit de refuser l'accès à ses locaux commerciaux ou d'interdire toute personne de participer à la vente sans indication de motifs ni justification. Piguët Hôtel des Ventes est libre d'écarter une enchère sans en indiquer le motif. Celui qui intentionnellement entrave ou fausse le libre jeu des enchères sera passible de peines de police.

Art. 12.- La facture émise par Piguët Hôtel des Ventes suite à l'adjudication d'un ou plusieurs lots devra être payée dans un délai de 3 jours après la fin de la vacation concernée. Un intérêt débiteur de 1% par mois sera facturé pour tout paiement tardif. **Moyens de paiement:** Piguët Hôtel des Ventes est libre d'accepter ou de refuser un paiement par carte de crédit. Les cartes de débit et crédit peuvent induire des frais de gestion entre 1% et 3% (+TVA) du total de la facture.

Art. 13.- Piguët Hôtel des Ventes se réserve le droit de publier, à des fins publicitaires, des photographies des objets vendus dans ses propres publications et ou à travers d'autres médias.

Art. 14. - **Tout litige relatif à la vente est soumis à l'application exclusive du droit suisse et à la juridiction des tribunaux du canton de Genève, cela quel que soit le domicile des parties.**

Art. 15. - **Des frais de garde-meubles d'au minimum de CHF50.- plus TVA par mois commencé et par objet seront facturés pour tout lot non retiré dans les 8 jours (acheteurs) et 30 jours (vendeurs) suivant la dernière vacation. De plus, ils seront transportés en garde-meubles et stockés aux frais et aux risques de l'acheteur/vendeur.**

L'acheteur ou le mandant acceptent expressément que l'objet non retiré devienne la propriété de HDV Hôtel des Ventes SA respectivement du transporteur et en autorise la remise en vente dès le moment où les coûts de stockage ou de transport mentionnés ci-dessus dépassent le prix d'estimation basse (acheteur)/prix de réserve (mandant).

Note: sauf indications contraires, les dimensions des tableaux et des meubles sont en centimètres et s'entendent (hauteur x largeur x profondeur). Sauf indications contraires, les livres et les montres sont mesurés en millimètres.

Piguët® et Hôtel des Ventes® sont des marques de HDV Hôtel des Ventes SA - CHE-112.797.222 TVA

MOBILIER

MERCREDI 25 SEPTEMBRE À 18 H

VENTE EN SALLE





1. Paire de grands fauteuils à la manière d'Antonio Corradini, Venise, fin du XVIIe s.,

à haut dossier plat en bois doré, les accotoirs flanqués de lions rampants, reposant sur des supports sculptés de fleurettes et des pieds en console, les pieds antérieurs formés de cariatides, et reliés par une entretoise en X au centre de laquelle figure un putto tenant un anneau et un médaillon

Provenance: Sotheby's, Paris, vente du 30 novembre 2011, lot 17

5.000-8.000





2. Meuble d'appui attribué à Mathieu Befort (1816-1880), fin du XIXe s., en placage d'ébène, marqueterie d'écaille et incrustations de laiton formant un décor de rinceaux, riches ornements en bronze doré et finement ciselé figurant Socrate et Aspasia sommés d'un dais, encadrements ornés de feuilles d'acanthé, feuilles d'eau et godrons, ouvrant par deux vantaux en façade, plateau en marbre noir, 102x122x47 cm
10.000-15.000



3. Paire de bibliothèques d'époque Régence, vers 1725, estampillées N.SAGEOT et N.S.,

en placage d'ébène et bois noirci, en première partie et contre-partie de marqueterie d'écaïlle rouge, corne et laiton, à décor de rinceaux et cartouches, riche ornementation de bronze doré à décor de frise d'oves et dards, masque d'Apollon et masque de femme, encadrements et écoinçons, ouvrant en façade par deux portes grillagées, 244x146x46 cm

Provenance: Sotheby's, Paris, vente du 30 novembre 2011, lot 35
50.000-80.000

Nicolas Sageot (1666-1731) était un ébéniste français spécialisé dans la marqueterie « Boule », une technique combinant écaïlle de tortue et laiton. Bien qu'il ait produit une quantité importante de meubles, peu de ses œuvres sont estampillées. Grâce à l'inventaire dressé après sa mort, on sait qu'il disposait d'un atelier actif avec des apprentis et un stock important de matériaux précieux, témoignant de la prospérité de son activité.

Ces bibliothèques estampillées Nicolas Sageot se distinguent par la richesse et la complexité de leurs marqueteries, souvent inspirées des gravures de Jean Bérain. Contrairement à André-Charles Boulle, Sageot intégrait des scènes animées avec des personnages et des motifs allégoriques ou mythologiques, reflétant un style unique et sophistiqué. Ces œuvres, bien que rarement estampillées, sont identifiables par la qualité d'exécution et l'esthétique singulière qui caractérisent son travail.



4. Salon d'époque Louis XVI

comprenant six fauteuils et un canapé, estampillé L. DELANOIS, en bois teinté blanc, à décor sculpté de ruban tournant sur le dossier, les supports d'accotoir et la ceinture, pieds fuselés et cannelés, garniture en soie à décor de fleurs et scène avec des putti

Louis Delanois (1731-1792), reçu maître en 1761

Provenance: Sotheby's, Paris, vente du 30 novembre 2011, lot 71

8.000-12.000





TABLEAUX

VENTE EN SALLE

MERCREDI 25 SEPTEMBRE A 18 H





5. Albert H. Gos (1852-1942),
Le Cervin, huile sur toile, signée,
dédiacée «à Madame Guisan
en bons souvenirs de Berne mai
1940» et contresignée au verso,
99x78,5 cm
4.000-6.000

6. François de Ribaupierre (1886-1981), *Portrait de Valaisanne*, pastel sur papier, monogrammé, 35x31,5 cm (à vue) 10.000-15.000

Nous remercions la famille de Ribaupierre pour leur aide dans la rédaction de cette notice



7. Raphy Dallèves (1878-1940), "*Vieille femme assise*", huile sur toile dans un encadrement probablement réalisé par l'artiste, signée au verso, 101,5x56 cm (toile) et 128x82 cm (avec cadre) 15.000-25.000

Présent sur le site du SIKART sous le no. d'inventaire 1104120021

Provenance: Collection privée, Sion; Collection privée, Suisse; Collection privée, Suisse, (acquis directement de la provenance précédente)

Au verso: étiquette avec inscription «*Monsieur Raphy Dallèves, restaurant Crettaz, Vex*»



8. Raphy Dallèves (1878-1940),

Les deux sages, c. 1900-1905,
huile sur toile dans un encadrement
réalisé par l'artiste, signée,
100x126 cm (toile) et 114x154 cm
(avec cadre)

15.000-25.000

Provenance: Collection privée, Sion;
Collection privée, Suisse; Collection
privée, Suisse, (acquis directement
de la provenance précédente)



9. Alice Bailly (1872-1938),
"La petite famille", huile sur toile,
signée, 70x165 cm
8.000-12.000

Provenance: Collection privée,
Suisse; Sotheby's, Zurich, 27 mai
2008, lot 141; Collection privée,
Suisse; Collection privée, Suisse,
(acquis directement de la provenance précédente)

Présent sur le site du SIKART sous
le no. d'inventaire 93116





10. Marius Borgeaud (1861-1924), *Le banquet de la Bretonne*, 1920, huile sur toile, signée et datée, 65,5x81,5 cm
15.000-25.000

Bibliographie: Bernard Wyder, *Marius Borgeaud : l'homme, l'œuvre, 1861-1924 : catalogue raisonné*, La Bibliothèque des arts, Lausanne, no. 225

Provenance: Galerie Paul Vallotton, Lausanne; Collection privée, Suisse; Collection privée, Suisse, (acquis directement de la provenance précédente)

Exposition: Paris, Grand Palais, *14e Salon d'Automne*, 1921, no. 248; Brighton, Public Art Galleries, *Modern French Art*, 1923, no. 120; Lausanne, Musée Cantonal des Beaux-Arts, *Marius Borgeaud*, 1962, no. 51; Paris, Salon d'Automne, *Exposition rétrospective des œuvres de Marius Borgeaud*, 1962, no. 2; Aubonne, Galerie Chantepierre, *François Boción/Marius Borgeaud*, 1972, no. 84; Lausanne, Galerie Vallotton, *Maîtres suisses et français des XIXe*

et XXe siècles, 1983, no. 15; Vevey, Musée Jenisch, *Marius Borgeaud: le temps suspendu*, 1993; Roubaix, Hôtel de Ville, Salle Pierre de Roubaix & Le Faouët, *Marius Borgeaud*, 1994, no. 71





11. Édouard Marcel Sandoz (1881-1971), «*Lionne couchée, mangeant*», 1933, sculpture en bronze à patine foncée, signée et datée, cachet de fondeur «C. Valsuani Cire Perdue», 11x30,5x10,5 cm
12.000-18.000

Bibliographie: Félix Marcilhac, *Sandoz, sculpteur, figuriste, et animalier, 1881-1971. Catalogue raisonné de l'œuvre sculpté*, les éditions de l'amateur, 1993, p.356-357, no 563 MAM11/1933-2, ill., une autre épreuve illustrée (la dimension de la hauteur est erronée)

Exposition: *Les Animaliers*, Galerie Malesherbes, Paris, 1933 (une autre épreuve); *Sandoz*, Galerie Félix Vallotton, Lausanne, 1972, no. 55, (une autre épreuve)

Provenance: Acquis en Suisse en 1987 puis resté dans la même famille



12. Armand Guillaumin (1841-1927), "La Seine à Alfortville", huile sur toile, signée, 22x33 cm
6.000-8.000

Répertorié dans le catalogue raisonné en préparation par le Comité Guillaumin

Provenance: Vente Bernard d'Anjou Enchères, Rouen, le 07 décembre 2014, lot no. 78

13. Édouard Cortès (1882-1969), "Rue de Rivoli", huile sur toile, signée, 45x55 cm

10.000-15.000







14. Pierre Bonnard (1867-1947),
Paysage en bord de mer et fleurs,
 aquarelle et gouache sur papier,
 signée, 24x29 cm
 20.000-30.000

Avis d'inclusion au catalogue raisonné des Aquarelles, Gouaches, Pastels, Crayons de couleur et Lavis de Pierre Bonnard en préparation par Guy-Patrice et Floriane Dauberville, 20 juin 2024

Provenance: Don de l'artiste à Cipa Godebski, puis resté dans la famille jusqu'à ce jour

La vue, possiblement depuis une colline ou un jardin, présente des fleurs aux teintes subtiles, peintes avec la délicatesse propre à Bonnard, contrastant avec l'étendue sereine de la mer. Par son traitement en aplats, hérité de sa période japonisante et nabi, il parvient à capturer la tranquillité d'un moment suspendu, où la nature et la mer se rencontrent dans une harmonie parfaite.

Amoureux de la nature et grand observateur, Pierre Bonnard excelle dans la représentation de paysages marins et acquiert en 1927 une propriété au Cannet pour s'adonner à sa passion. Il emploie régulièrement la gouache et de l'aquarelle, techniques exigeantes ne permettant pas de retouche, témoignant de sa grande habileté à retranscrire sur le vif une atmosphère délicate, où les couleurs se fondent harmonieusement.

Cette œuvre est inédite sur le marché puisqu'elle est restée dans la même famille depuis qu'elle a été offerte à Cipa Godebski par l'artiste lui-même.

Cipa est le fils de Cyprien Godebski, un sculpteur polonais. Après avoir épousé Caroline Philippine Ksaparek, il s'est rendu à Paris où il tenait un salon prestigieux, au sein duquel on retrouvait les peintres Vuillard et Bonnard mais aussi le musicien Maurice Ravel et le poète Paul Valéry. Bonnard, avec qui il entretenait une relation amicale, a notamment peint de nombreux tableaux lorsqu'il séjournait dans ses maisons de campagne.



15. Armand Guillaumin (1841-1927), «*Rouen*», vers 1898, huile sur toile, signée, 39x55 cm
15.000-25.000

Avis d'inclusion au catalogue raisonné V. 2 actuellement en préparation par le Comité Guillaumin, Paris, 20.05.2009

Provenance: Vente Limoges
Enchères, le 26 mars 2016,
lot no. 30



16. Pablo Atchugarry (1954),
Sans titre, 1995, sculpture en
marbre de Carrare, signée,
35x10x6cm (hors socle)
8.000-12.000

Provenance: Palma Arte, Fidenza,
01 mai 1995

17. Pablo Atchugarry (1954),
Sans titre, 1995, sculpture en
marbre de Carrare, signée,
42x10x5 cm (hors socle)
10.000-15.000

Provenance: Palma Arte, Fidenza,
01 mai 1995



18. Pablo Atchugarry (1954),

Sans titre, 1995, sculpture en
marbre rose du Portugal, signée,
52x32x10 cm

15.000-25.000

Provenance: Palma Arte, Fidenza,
01 mai 1995



3 OEUVRES DE TERESA PAGOWSKA



Teresa Pagowska dans son atelier en 1967 © DR

Teresa Pagowska est l'une des figures artistiques les plus marquantes de l'Art polonais du XXe siècle. Diplômée de l'École supérieure des Beaux-Arts de Poznań, puis enseignante à l'académie des Beaux-Arts de Gdansk et Varsovie, elle est l'une des seules femmes à avoir participé à la plus grande et importante exposition d'Art polonais d'après-guerre au MOMA en 1961, « 15 polish painters ».

Son travail se situe à la croisée de l'abstraction et de la figuration, cherchant à réintroduire l'image humaine et des éléments narratifs dans un contexte artistique où l'abstraction domine. A l'instar de Francis Bacon dont elle admire

le travail, Pagowska développe un intérêt pour la distorsion et la déformation des corps, créant un effet psychologique puissant dans la représentation. Elle a su se distinguer en développant son propre langage visuel, se plaçant parmi les chefs de file de la Nouvelle Figuration.

Les 3 tableaux, que nous proposons à la vente, sont emblématiques de son œuvre et se situent dans une période de maturité : dans « Nu blanche sur canapé » de 1981 et « Les sorcières » de 1980, la figure féminine se présente comme une silhouette compacte, dépourvue de traits distinctifs, à la fois réelle et éphémère. L'artiste utilise des formes épurées et des puissants

contrastes de couleurs, traduisant la tension émotionnelle des personnages. Ses tableaux, à la fois poétiques et fragmentaires mais empreints d'expressivité, évoquent l'anxiété et la solitude de l'âme humaine ; un thème universel qui trouve une résonance particulière dans le contexte de l'après-guerre. Par son titre et ses tonalités presque "sanglantes", l'œuvre « Hommage au ghetto de Varsovie » de 1978, fait quant à elle directement écho à la période d'occupation.

Ses œuvres sont aujourd'hui exposées dans les plus prestigieuses musées polonais (Musée National de Varsovie, Cracovie, Wrocław, de Łódź...). Bénéficiant d'une reconnaissance nationale indéniable, l'artiste est fortement ancrée dans le contexte artistique et politique de l'Europe de l'Est. Les importantes restrictions culturelles imposées par le régime communiste en Pologne ont eu un impact considérable sur sa présence dans les collections internationales.



19. Teresa Pagowska (1926-2007),
«Nu blanche sur canapé», 1981, huile
sur toile, monogrammée, signée,
datée et titrée au verso, 140x150 cm
30.000-50.000

Provenance: Collection privée
Colombier (NE) depuis plus
de 40 ans



20. Teresa Pagowska (1926-2007),
«Les sorcières», 1980, huile sur toile,
monogrammée, signée, datée et
titrée au verso, 145x130 cm
20.000-30.000

Provenance: Collection privée
Colombier (NE) depuis plus de 40 ans



21. Teresa Pagowska (1926-2007),
«Hommage à ghetto de Varsovie»,
1978, huile sur toile, monogrammée,
signée, datée et titrée au verso,
150x130 cm

15.000-25.000

Provenance: Collection privée
Colombier (NE) depuis plus
de 40 ans



22. Artur Nacht-Samborski
(1898-1974), *Nature morte*, huile
sur toile, signée, 61x50,5 cm
8.000-12.000

Provenance: collection Philippe Woog,
se reporter page 174



23. Alicia Perez Penalba (1913/18-1982), «Petit Ailée no. 7», 1977, sculpture en bronze sur un socle en marbre, signée et numérotée 7/8, édition de 8 et 1 EA, fondeur Fonte Da Prato Pietrasanta, 22,5x11x12,5 cm

8.000-12.000

Cette œuvre est enregistrée dans le Alicia Penalba Research Center. Un certificat d'authenticité pourra être délivré sur demande directement auprès du Penalba Research Center à la charge de l'acquéreur.

Provenance: Galerie Alice Pauli, Lausanne, 18 janvier 1982

24. Pablo Picasso (1881-1973), «Chouette aux plumes», 1951, A.R., vase en terre de faïence décoré à la paraffine oxydée, gravé au couteau sur émail blanc, marron et noir, éd. de 300 exemplaires, marqué «Edition Picasso», cachet «Madoura plein feu» et «D'après Picasso», 29x22,5 cm

7.000-9.000

Bibliographie : Alain Ramié, *Picasso, catalogue de l'œuvre céramique édité 1947-1971*, éditions Madoura, 1988, p. 71, no. 122 (autre version illustrée)

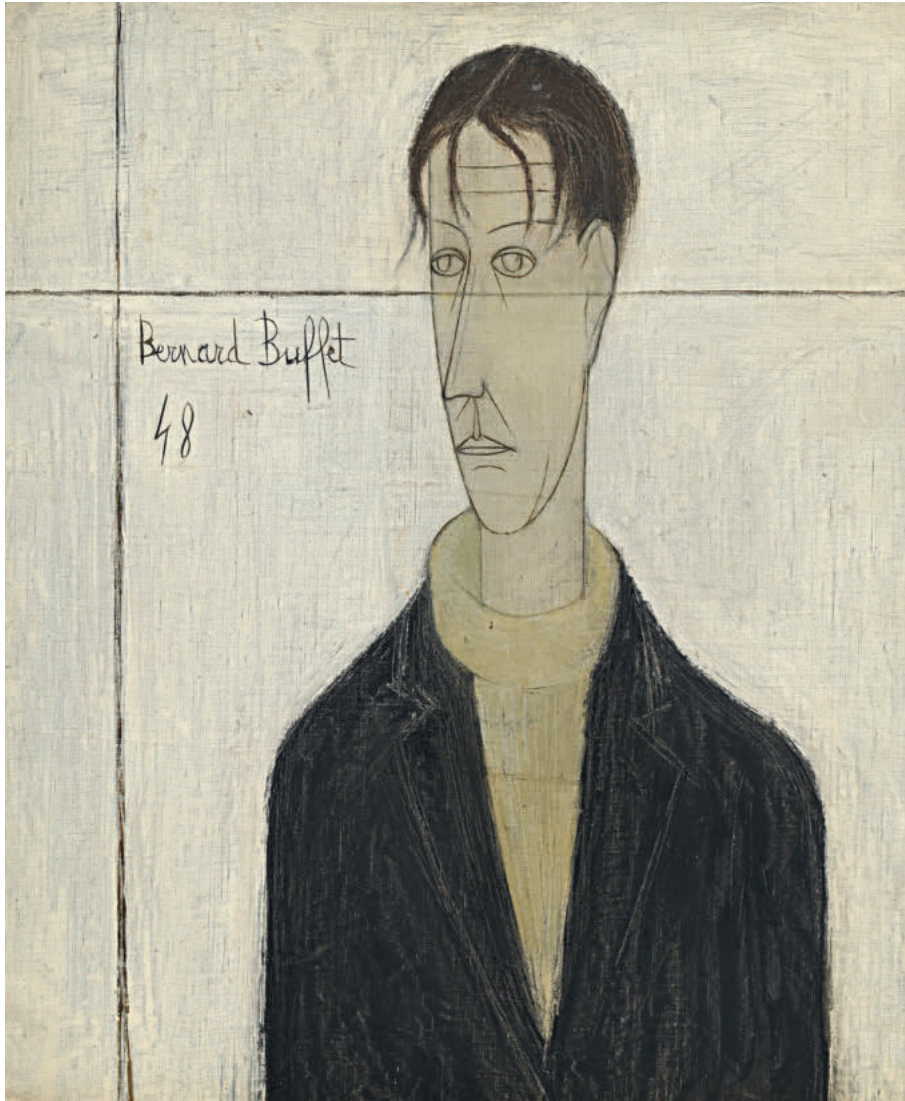
Provenance: Collection privée neuchâteloise, acquis il y a plus de 30 ans, puis resté dans la famille jusqu'à ce jour





25. Pierre Soulages (1919-2022), «Lithographie n° 26», 1969, lithographie en couleur sur Velin d'Arches, Mourlot Paris imprimeur, la Hune, signée et justifiée «épreuve d'artiste», nominative, éd. de 85 exemplaires, 76,5x56 cm
8.000-12.000

Provenance: Galerie Alice Pauli, Lausanne, réf. no. G690428
Bibliographie: Pierre Encrevé et Marie-Cécile Miessner [sous dir.], *Soulages l'œuvre imprimée*, BNF, Paris, 2003, no. 74



26. Bernard Buffet (1928-1999),
«Jeune homme au col roulé», 1948,
 huile sur toile, signée et datée,
 65,5x54,5 cm
 30.000-50.000

Bibliographie: Yann le Pichon,
Bernard Buffet, 1943-1961, T. 1,
 Maurice Garnier, Lausanne, 1986,
 p. 87, no. 52, ill.

Provenance: Galerie Ferrero,
 Genève; Collection M. & M^{me} Slavic,
 depuis plus de 30 ans



collection Slavic
 catalogue complet

Notre œuvre datée de 1948 intitulée « Jeune homme au col roulé » s'inscrit dans une année particulièrement marquante pour Bernard Buffet. C'est durant cette période qu'il rencontre Emmanuel David, avec qui il signe un contrat d'exclusivité, plus tard partagé avec Maurice Garnier. Le véritable succès arrive en juin 1948, lorsqu'il remporte le Prix de la critique ex-æquo avec Bernard Lorjou, de vingt ans son aîné.

"Jeune homme au col roulé" est emblématique de l'œuvre de Bernard Buffet, notamment par ses

traits noirs et saillants qui sculptent le sujet. Ce dernier est vêtu d'un col roulé beige et d'une veste noire, arborant un nez allongé et complexe, ainsi qu'un regard hagard trahissant une âme meurtrie. Cette vision austère, caractéristique de Buffet, se retrouve inlassablement dans l'ensemble de son œuvre picturale. Les toiles de cette première période, comme celle que nous proposons à la vente, figurent parmi les symboles les plus marquants de l'expressionnisme misérabiliste, témoignant de l'inquiétude de l'homme au lendemain de la Seconde Guerre mondiale.



UN CHEF-D'OEUVRE DE HANS HARTUNG (1904-1989)



"T1948-17", présenté à la vente, est une œuvre rare et exceptionnelle. Peinte en 1948, elle marque une période cruciale pour Hans Hartung, soulignée par sa première reconnaissance critique et publique. Cette période créatrice est l'une des plus importantes historiquement pour l'artiste, et par conséquent l'une des plus prisées des collectionneurs. Cette toile symbolise une étape libératrice dans son style, caractérisée par une maîtrise technique et une innovation stylistique.

Moins fréquentes que ses œuvres des années 1950-1960, celles des années 1940 marquent les débuts de son succès, atteignant des prix records sur le marché.

Durant la guerre, en tant qu'immigré allemand en France et farouche opposant au nazisme, Hartung interrompt brutalement sa carrière et s'engage auprès de la légion étrangère française. Il ressort de cette étape sombre profondément

diminué physiquement, à la suite d'une amputation de la jambe, et émotionnellement marqué. Après l'armistice, Hartung reprend la peinture sur toile avec une intensité renouvelée, l'occasion pour lui de « reconnecter les circuits détruits »[1].

Chez Hartung, l'immédiate après-guerre est représentative de ce moment charnière où son style distinct se développe pleinement et se libère, caractérisé par des lignes dynamiques, des compositions abstraites et une utilisation audacieuse des couleurs. Sa peinture évolue progressivement vers une combinaison de lignes noires vigoureuses et de fonds colorés, explorant des juxtapositions de tonalités. "T1948-17" incarne la recherche de cet équilibre entre la vivacité et le dynamisme des lignes, et les aplats de couleurs qui illuminent la toile.

Cette œuvre bénéficie d'un historique exceptionnel. Elle provient de la galerie Lydia Conti, qui a représenté Hartung à partir de 1946 et l'a révélé au grand public par une exposition très médiatisée en 1947. Cette galerie a joué un rôle crucial dans la carrière de l'artiste en soutenant et en promouvant son travail après la Seconde Guerre mondiale, contribuant ainsi à sa reconnaissance internationale. L'œuvre fut ensuite acquise par M. et Mme Charles Zadok, importants collectionneurs et mécènes engagés

de Hartung, ayant constitué une prestigieuse collection d'art moderne (Miró, Bonnard, Léger, Tamayo, Dufy, Kandinsky, Chagall, Derain, Delaunay, Picasso...). Dès sa création, l'œuvre est présentée dans les plus grandes institutions: Munich 1948, Düsseldorf, Hanovre, Hambourg, Francfort et Stuttgart en 1949 ou le Museum of Art de San Francisco en 1956.

Plus récemment, comme titre de consécration, "T1948-17" prit part à la rétrospective de Hans Hartung organisée par le Musée d'Art Moderne de Paris en 2019/2020. Une exposition sélectionnant uniquement et rigoureusement deux cents œuvres de l'artiste (tableaux, céramiques, estampes et sculptures) dans le but de représenter soixante ans de travail. Elle figure dans nombre de communiqués de presse de journalistes spécialisés couvrant l'événement.

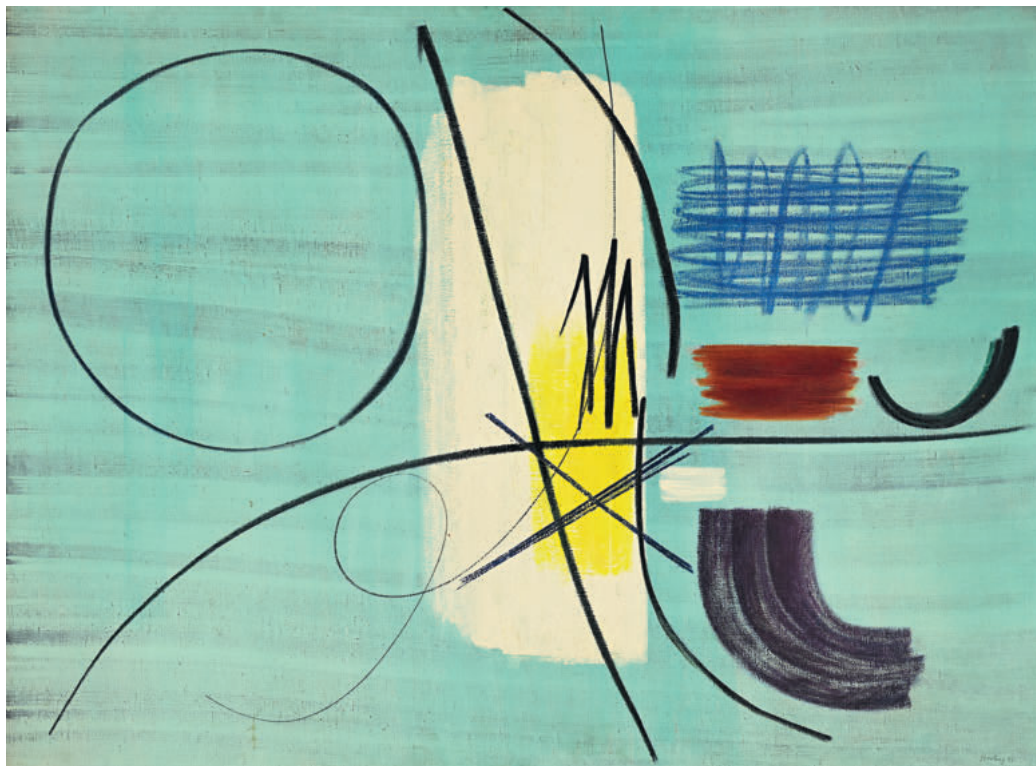
Cette œuvre de grand format frappe l'esprit du connaisseur par son audace, son équilibre et sa sérénité.

[1] Fondation Hartung



Le lot 27 in situ lors de la rétrospective Hans Hartung au Musée d'Art Moderne de Paris

Photo ci-contre: Hans Hartung dans son atelier en 1954



27. Hans Hartung (1904-1989),
T1948-17, 1948, huile sur toile,
signée et datée, 97x130 cm

700.000-900.000

Cette œuvre majeure est présente dans les archives de la Fondation Hans Hartung et Anna-Eva Bergman. Elle sera incluse dans le catalogue raisonné de l'œuvre de Hans Hartung

Par son exceptionnelle qualité, elle entre dans l'histoire des Beaux-arts du XXe siècle. Elle bénéficie d'une bibliographie étoffée, d'une suite d'expositions significatives et jouit d'une excellente provenance de sa création jusqu'à ce jour.

BIBLIOGRAPHIE

M. Rousseau, J. Johnson Sweeney et O. Domnick, *Hans Hartung*, Domnick-Verlag, Stuttgart, 1950, Vol. I, T 1948-17, ill.; P. Seltz, «Chicago evaluates the school of Paris Mid-century», in *Art Digest*, 15 mai 1952, Vol. 26, p. 7, no. 16, ill.; F. Getlein, «The New European Art», in *The Milwaukee Art Journal*, 9 décembre 1956; T. Kirchner, A. Kramer-Mallordy et M. Schieder, (sous dir.), *Hans Hartung et l'abstraction – « Réalité autre, mais réalité quand même »*, publié avec la Fondation Hartung-Bergman et le Centre allemand d'histoire de l'art, Les presses du réel, Dijon, 2020, p. 185, ill. 11

EXPOSITION

Wanderausstellung Französischer Abstrakter Malerei, München 1948, Düsseldorf, Hanovre, Hambourg, Francfort et Stuttgart en 1949; *Peintures et sculptures abstraites*, Galerie Colette Allendy, Paris, 1949; *The School of Paris at Mid-Century: A Selection of Modern Paintings from the Collection of Mr. and Mrs. Charles Zadok*, Arts Club of Chicago, Chicago, 1er Mai au 15 juin 1952, no. 23; *Twentieth Century Painters*, Milwaukee-Downer College, 13 septembre au 24 octobre 1954, no. 14; *Art of France*, Museum of Art, San Francisco, 23 octobre au 2 décembre 1956, cat. exp., p. 23; *The Collection of Mr. and Mrs. Charles Zadok*, Art Institute, Milwaukee, décembre 1956, no. 25; *Hans Hartung - La Fabrique du geste*, Musée d'Art Moderne de Paris, Paris, 11 octobre 2019 au 1er mars 2020, cat. exp., p. 71, cat. 135, ill.

PROVENANCE

Galerie Lydia Conti, Paris; Albert Loeb Gallery, New York; Collection M. et Mme Charles Zadok, Milwaukee, Wisconsin; Vente Sotheby's, Londres, 22.06.1965, no. 26; Vente Sotheby's, Londres, 30.06.1988, no. 626; Collection privée; Vente Jutheau, Paris, 20.06.1990, lot no. 20; Collection privée suisse (acquis de la provenance précédente)





28. Friedensreich Hundertwasser (1928-2000), «Like Entrance Money into Paradise», 1978, série de 5 médailles en or .986 dans un écrin en cuir noir, toutes numérotées 9/100 avec leurs 5 certificats signés à l'encre par l'artiste. Éditées par *Gruener Janura AG* (Glarus), modelées par *Lorenz*

Weiss, frappées à la *Monnaie de Vienne*, signées en lettres gothiques et en japonais. Datées, titrées et numérotées au verso, cachet de l'artiste, de l'éditeur, du modelleur et de la Monnaie de Vienne, 50 g. (chaque), diam. 4,5 cm
15.000-20.000

Provenance: Collection privée vaudoise depuis plus de 30 ans dans la même famille
Une autre pièce de l'artiste est en vente dans ce catalogue (lot 2489).



29. Claude Venard (1913-1999),
Nature morte, huile sur toile, signée,
81,5x120,5 cm
7.000-9.000

Provenance: Collection genevoise



30. Fikret Moualla (1903-1967),
Scène de café, 1961, gouache sur
papier, signée et datée, 24x32,2 cm
(à vue)

5.000-7.000

Provenance: Acquis dans les
années 1970-1980 auprès de
Robert Rey, Musée de l'Athénée



31. Fernand Dubuis (1908-1991),
Composition, huile sur toile, tampon
de l'atelier au verso, 37,5x46 cm
2.000-3.000



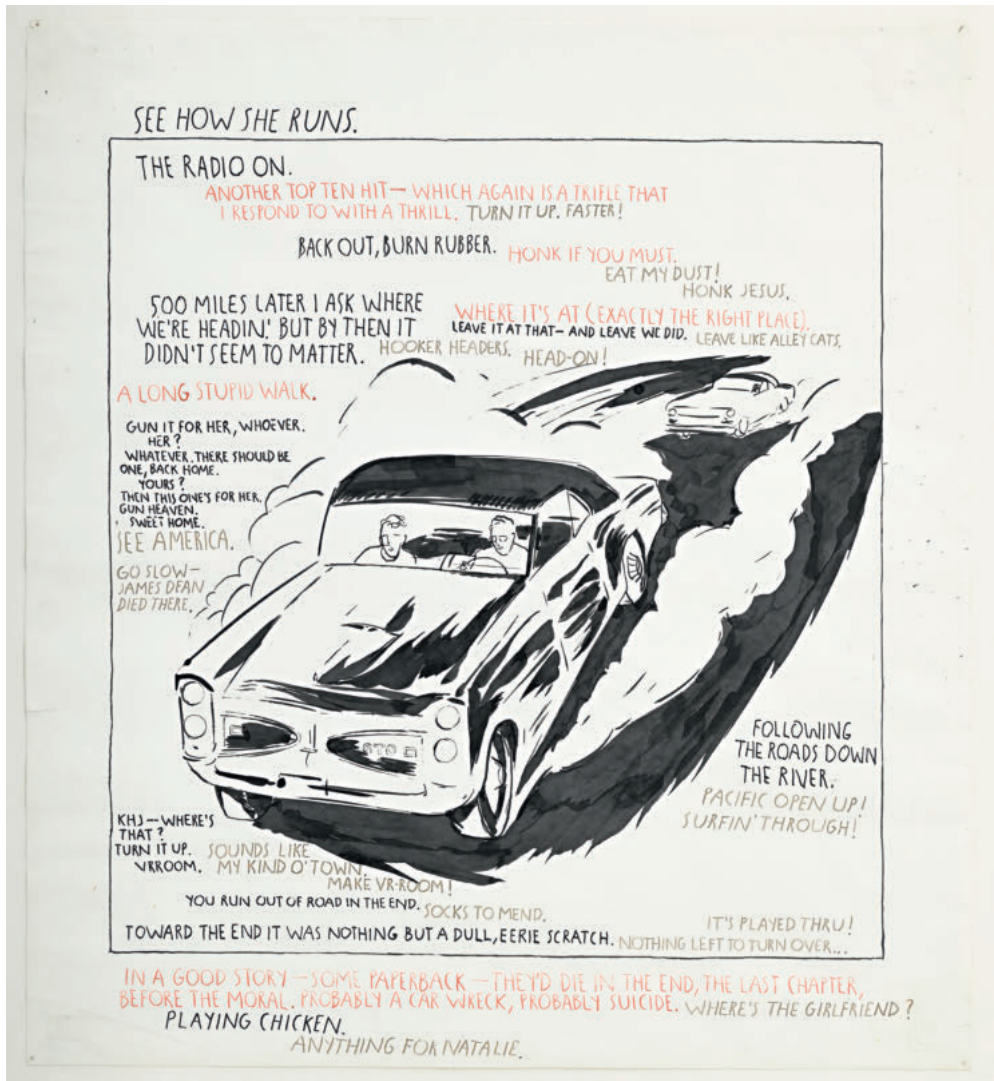
32. Mark Tobey (1890-1976),
«*Silent Night*», 1960, tempera sur
papier, signée et datée, titrée au
verso, 35,4x26 cm
12.000-18.000

Avis d'inclusion dans le cata-
logue raisonné en préparation du
Committee Mark Tobey signé par le
Dr. H. Hachmeister, no. 07/01/23-
60.83, du 7 janvier 2023



33. Xenia Hausner (1951),
«Cancan», 1998, acrylique sur
panneau, monogrammée et datée,
contresignée au verso, 80x100 cm
30.000-50.000

Provenance: Galerie Thomas,
Munich, 12.06.98



34. Raymond Pettibon (1957),

«See how she runs», encre de Chine et encre rouge sur papier, 58,5x52,5 cm

5.000-7.000

Provenance: Galerie Marc Jancou, Zurich, 4 novembre 1992, réf. 21.87



35. Markus Raetz (1941-2020), *Sans titre*, 1968, encre de Chine et crayons de couleur sur papier, signée, datée «26.4.68» et dédiée «Für Bea zum 20. Geburtstag», 25,5x21 cm

5.000-8.000

Provenance: Galerie Knoell, Bâle





36. Enki Bilal (1951), "Bateau", 13.12.1991, technique mixte sur papier (acrylique, encre de Chine et pastel), signée, dédicacée et datée, 32x45,5 cm

15.000-20.000

Provenance: Vente Artcurial, Paris, 23.05.2015, lot no. 230

Note: Cette illustration fait partie du concept «Transit» mis en place en 1992 par Christian Desbois

Enki Bilal, référence incontournable du monde de la bande dessinée, créée dans les années 1980, ses premiers albums qui feront son succès, notamment *Partie de chasse* et la trilogie *Nikopol*. Artiste complet, il conçoit également les décors du film *La vie est un roman* d'Alain Resnais en 1982 avant de se lancer dans la réalisation cinématographique de son premier long-métrage, *Bunker Palace Hôtel*, achevé en 1989. A cette même période, l'éditeur Christian Desbois l'oriente vers le domaine des arts plastiques et l'encourage à exposer ses œuvres. Sous son impulsion, Bilal expérimente la peinture à l'acrylique et sort du cadre restrictif de la bande dessinée en réalisant des œuvres de grand format.

Cette œuvre est issue d'une des premières expositions de l'artiste intitulée *Transit* mise en place par l'éditeur Christian Desbois en 1992 à La Défense. Elle est représentative du style inimitable de Bilal,

caractérisé par la présence d'éléments fantastiques associés à des forces mystérieuses. Le design du navire est typique de l'esthétique de Bilal où se mélangent technologie futuriste et rétrofuturiste, architecture et véhicules, rouille et béton, dans un gigantisme renvoyant aux régimes totalitaires[1]. Le cadre très resserré autour du bateau accentue l'impression de monumentalité et d'invincibilité de la machine. La représentation dynamique du navire dans une ligne diagonale, quittant les espaces les plus sombres pour des zones plus claires, alimente cette impression de vitesse et cette sensation d'un sujet prêt à s'extirper du cadre de l'œuvre. Les tonalités de bleu intense, imprégnant la scène, complètent cet environnement sombre et fictif si caractéristique de la production de l'artiste.

[1] Enki Bilal, *Mécanhumanimal*, Musée des Arts et Métiers, 4 juin 2013 au 5 janvier 2014, dossier de presse, p. 5



37. Philippe Pasqua (1965).
Vanité, sculpture en technique mixte (résine, feuilles d'or et papillons) dans un emboîtement plexiglas et une colonne effet miroir, 196x40x50 cm
3.000-5.000



38. Philippe Pasqua (1965).
Vanité, sculpture en technique mixte (résine, feuilles d'argent et papillons) dans un emboîtement et une colonne en plexiglas blanc, 196x40x50 cm
3.000-5.000



39. Damien Hirst (1965).
«Justice» (H9-1)», 2021, provenant
de la série *The Virtues*, impression
giclée laminée sur panneau
composite en aluminium, publiée
par Heni Editions, Londres, Ed.
824/1005, signée au verso,
120x96 cm
8.000-12.000

Provenance: Heni Gallery, Londres,
2021

Etiquette au verso: Heni Editions,
Londres, 2021

FIN DE LA VACATION

ONLINE

Les lots 1001 à 3917 sont vendus exclusivement en ligne.

Vous trouverez la description complète et les photos de chacun des lots sur notre site piguets.com

ONLY

PIGUET.COM



COLLECTION M. & M^{ME} SLAVIC HÔTEL BEAU-SÉJOUR

235 lots sur pignet.com - 24 septembre



EXPOSITION IN SITU: 10, AV. DE BEAU-SÉJOUR, 1205 GENÈVE





Photographier ce
code pour feuilleter
le catalogue complet



1157

Suite de 4 bustes de Maures, Italie, fin

XIXe s., en bronze peint polychrome,

h. buste env. 90 cm

10.000-15.000

**1074****Paire de candélabres d'époque****Restauration**, en bronze ciselé
et doré, h. 66 cm*2.000-3.000***1153****Guéridon d'époque****Napoléon III**, en bronze ciselé
et doré, h. 77 cm, diam. 50 cm*800-1.200***1067****Paire de vases, Chine, début du**
XXe s., en tôle émaillée,

h. totale: 67 cm

600-800



1201, 1124, 1204, 1200, 1195, 1066, 1151, 1167, 1110, 1051, 1081, 1129, 1187, 1206, 1209, 1074, 1095, 1022, 1092, 1094, 1093



1212, 1026, 1014, 1001, 1002, 1123, 1084, 1087, 1003, 1120, 1211



1014

Ménagère en argent Minerve

1er titre, Cardeilhac et Christofle,

modèle Renaissance, comprenant

422 pièces, 16000g

10.000-15.000

1025

Service à thé et à café en porcelaine

de Paris, XIXe s., à décor polychrome

d'oiseaux, comprenant 12 pièces

300-500





1180
Adam Styka (1890-1959),
"Trois amis", huile sur toile,
signée, 60x73 cm
5.000-8.000



1044, 1015, 1159, 1160, 1161, 1055, 1045, 1043, 1059



ROLLS ROYCE SILVER CLOUD III, 1963

La gamme Silver Cloud est sans conteste le modèle le plus emblématique de la marque au Spirit of Ecstasy depuis l'après-guerre. La Silver Cloud a été construite entre 1955 et 1966. Elle remplace la Silver Dawn et sera plus tard elle-même supplantée par la Silver Shadow. La Silver Cloud III, dernière version, est fabriquée entre 1962 et 1966 à seulement 2.044 exemplaires. Les caractéristiques propres à la version Silver Cloud III sont le passage de 2 à 4 phares avant, une amélioration de la puissance du moteur et un gain d'espace intérieur par modifications des sièges.

Icône du luxe et de l'élégance britannique, la Silver Cloud apparaît dans d'innombrables films à travers le monde tels que James Bond - *Opération Tonnerre* (1965), *American Gangster* (2007), *Le Corniaud* (1965), *Grand Theft Auto* (1977), *À la Poursuite d'Octobre Rouge* (1990), *Grace de Monaco* (1955 et 2014) ou des séries telles *Le Saint* (1962-1969), *Mission Impossible* (1966-1973), *Le Fugitif* (1963-1967), *The Crown* (2016-2023), ...

Comme une évidence ou attribut sans conteste de grandeur, de nombreuses personnalités ont été un temps propriétaire d'une Silver Cloud: Brigitte Bardot, Charles Aznavour, Elton John, S.M. la Reine Elisabeth II, John Lennon, Frank Sinatra, le Shah d'Iran Mohammad Reza Pahlavi, Elvis Presley, ou encore Rainier III de Monaco qui en reçut une en cadeau lors de son mariage avec Grace Kelly.



1235

Rolls-Royce Silver Cloud, Mk. III, 1963, limousine type Sedan, noire, moteur 8 cylindres de 6 litres (6229 cc), intérieur en cuir rouge, 1ère mise en

circulation le 01.01.1963 aux Etats-Unis, importée en 2014, numéro de châssis LSCX55, en parfait état de fonctionnement, carte grise véhicule vétérinaire,

carte d'identité FIVA, restaurée par le Musée Autos Slavic en 2015, contrôle technique à jour, propriété de M. J.-P. Slavic
80.000-120.000





GRANDS VINS

111 lots sur piguet.com - 23 septembre



1237

1238

1266

1255

1240



1273
Ch. d'Yquem, 1998,
Sauternes, 1er grand cru
 classé, 6 bts, CBO
 700-900



1239
Ch. Mouton Rothschild,
2000, Pauillac, 1er grand
 cru classé, 1 bt.
 500-700



1261
Ch. Angélus, 2008, Saint-
Emilion, 1er grand cru
 classé, 3 bts
 300-500



1242



1253



1262





1301
Sassicaia, 2008, Toscane,
6 bts
800-1.200



1296
Vietti Riserva Villero, 2001,
Barolo, 6 bts, CBO
800-1.200



1289
Ensemble de Champagne,
10 bts
400-600



1338
Dominus, Napa Valley,
USA, 2013, 6 bts, CBO
1.000-1.500



1339
Opus One, 2007, Napa
Valley, USA, 6 bts, CBO
700-900



1323
Vega Sicilia, Tinto
Valbuena, 2005, 6 bts, CBO
600-800



1307



1297



1345



1303
Masseto, 2009, Toscane,
3 bts, CBO
1.000-1.500



COLLECTION SIR PETER USTINOV

93 lots sur piguet.com - 24 septembre



consulter le
e-catalogue
Ustinov



1348

France, Ordre des Arts et des Lettres, institué en 1957, croix de Commandeur en vermeil et émail, diam. croix 5,9 cm. Avec une lettre de nomination issue du Ministère de la Culture et signée par Jack Lang

200-300

1360

[HOT MILLIONS - OSCAR]
Peter Ustinov & Ira Wallace, certificat de nomination de 1968 pour l'histoire et le scénario du film Hot Millions, par l'Académie des arts et des sciences du cinéma, dit "Oscar"

300-500



1352

2 décorations honorifiques, comprenant :

- **Croix-Rouge de Grèce**, diam. croix : 3,15 cm
- **Décoration pour la science et l'art**, république d'Autriche, instituée en 1955, croix d'honneur 200-300





1356
[BILLY BUDD]. Très bel ensemble archi-
 vistique autour de ce film réalisé par
 Peter Ustinov et sorti en 1962
 800-1.200

1358
[HERCULE POIROT]. Ensemble de
 photographies et documents concernant
 Peter Ustinov dans ses rôles d'Hercule
 Poirot
 400-600





1363
[MANUSCRITS]. Riche ensemble de 29 cahiers comprenant les manuscrits de diverses pièces de théâtres, écrits et nouvelles, certains inédits. Textes autographes de Peter Ustinov
 400-600

1370
[SPARTACUS]. Réunion de documents et photographies dont des souvenirs de tournage, du film Spartacus écrit par Dalton Trumbo et réalisé par Stanley Kubrick en 1960, d'après le roman éponyme d'Howard Fast publié en 1951
 600-800





1375

[PETER USTINOV]. Importante réunion d'archives, de photographies et de dessins par Peter Ustinov et sur lui-même
300-500

1388

Montblanc, Meisterstück, lot composé d'un stylo bille et d'un stylo plume en résine noire et métal doré, le stylo plume porte une gravure personnalisée "Sir Peter Ustinov" signés, long. 13.7 cm
200-300



1410

Nadia Benois (1896-1975), suite
de 19 carnets de dessins de divers
techniques (fusain, graphite,
aquarelle, etc.)

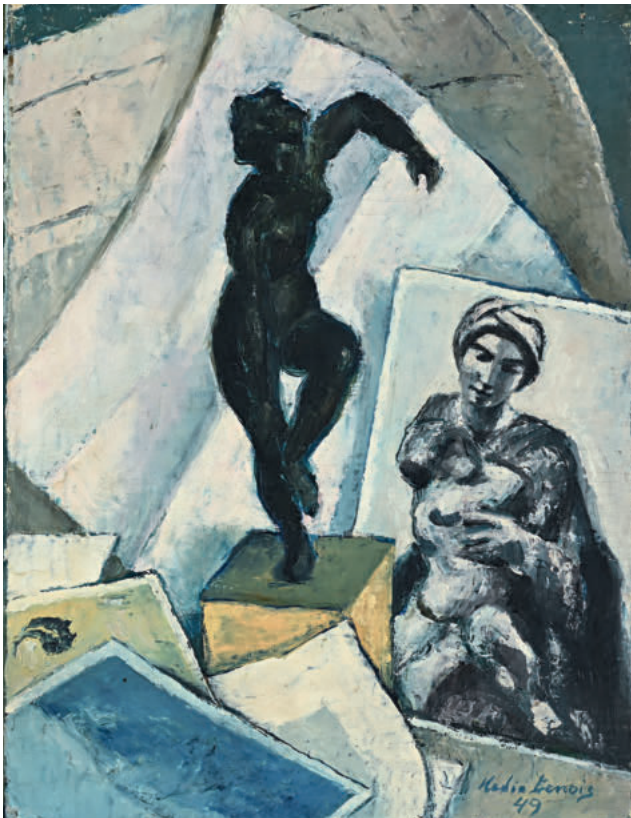
2.000-3.000



1411**Nadia Benois (1896-1975),**L'artiste dans son atelier, huile
sur toile, 82x100,5 cm*1.000-1.500***1408****Nadia Benois (1896-1975),**Portrait, huile sur isorel,
64x51 cm*1.000-1.500*



1438
Nadia Benois (1896-1975),
Nu endormi, 1930, huile
sur toile, signée et datée,
106x130 cm
1.000-1.500



1430
Nadia Benois (1896-1975),
Natures mortes d'atelier, suite
de quatre huiles sur toile,
deux signées, une datée 1949,
50,5x39, 48x42, 61,5x68 et
97x97 cm
1.000-1.500

1415**Nadia Benoïis (1896-1975),**

Ville côtière, huile sur toile,

56x66 cm

600-800

**1429****Nadia Benoïis (1896-1975),**

Projet d'une scène de film

et Scène de théâtre de rue,

2 gouaches sur papier, 48x63,5

et 47x61,5 cm

700-900

**1417****Nadia Benoïis (1896-1975),**

Plateau de cinéma, 1948, huile

sur toile, signée et datée,

64x89 cm

600-800





ARTS DE LA TABLE - ARGENTERIE
ART NOUVEAU - ART DÉCO

242 lots sur piguot.com - 23 septembre





1493
Paire de coupes couvertes
 en argent, Hendrik Smits,
 Amsterdam, 1802, h. 33,5 cm,
 net 1690g
 1.000-1.500



1494
Gobelet double tonneau en
 vermeil, Nuremberg, h. 13 cm,
 130g
 1.500-2.000



1495
6 salerons en argent et ver-
 meil, Londres, diam. 5 et 6 cm,
 h. 3,5 cm, 355g
 200-300

1487
2 plats ovales polylobés en
 argent Minerve 1er titre, par
 Aucoc, Paris, long. 43 et 49 cm,
 3130g
 1.800-2.200





1443
Décapsuleur cheval en métal argenté, Hermès, Paris, XXe s.,
long. 9,5 cm
160-200



1474
Pot à crayons colonne en argent 925, Bulgari, Italie,
h. 12 cm, 390g
200-300

1441
Ananas seau à glaçons en métal doré, Mauro Manetti, Italie, h. 23,5 cm
100-150



1445
Chandelier en laiton argenté, par Serge Manzon (1930-1998), 1974, long. 57 cm
4.000-5.000



1509
10 couteaux de table, le manche
en lapis lazuli et la lame
Christian Dior, long. 25 cm

800-1.200



1462
Hibou en argent de forme de
boite, XXe s., h. 22 cm, 555g

600-800



1467
Paire de candélabres à 5 bras
de lumière en argent, Portugal,
 h. xxx cm

2.000-3.000

Lots 1499 à 1508:
 Ensemble de ménagères en argent et métal
 argenté





1519
**Partie de service à dîner en
porcelaine de Herend, modèle
Victoria, comprenant 36 pièces**
600-800



1524
**Partie de service de verres en
cristal Baccarat, comprenant
30 pièces**
800-1.200

1525
**Suite de 12 verres à vin
en cristal Baccara, modèle
Picadilly, h. 20 cm**
500-700





1510
Rare et beau service à dîner en
faïence de Laveno, XXe s., signé
Michele Cascella (1892-1989),
comprenant 113 pièces
2.500-3.500





1631
Grand vase à panse méplate en
grès signé Chapallaz,
h. 31,5 cm
300-500

1626
Coupelle en céramique émaillée
noire, par Georges Jouve (1910-
1964), long. 18 cm
800-1.200



1621
Plat rond en céramique,
Christian Dior, années 1960,
diam. 32,5 cm
160-200



1619
Coupe de citrons en porcelaine,
Italie, XXe s., h. 28 cm
200-300





1636
Vase ovoïde en céramique
émaillée, h. 33 cm
300-500



1638
Acrobate sur son cheval en
céramique émaillée, Atelier
Menelika, h. 43 cm
1.000-1.500

1642
Vase boule en céramique,
signé Emilia Castillo, daté 93,
h. 13 cm
100-150



1648
5 ballons décoratifs à suspendre
en verre de Murano coloré, signé
Livio de Marchi (1943), h. 32 cm
1.500-2.000

1649
2 vases sur talon en verre
soufflé de Murano,
h. 35 et 40 cm
300-500



1647
Paire de girandoles en cristal
par la maison Baccarat, XXe s.,
h. 55 cm
400-600





1659
Vase "Bacchantes" en verre
moulé-pressé signé Laliqe
France, h. 24,5 cm
1.000-1.500



1661
Paire de bougeoirs en verre
de Rosenthal, pour Versace,
modèle Medusa, h. 20 cm
200-300



1660
Coupe octogonale en verre
Rosenthal, pour Versace,
modèle Medusa, diam. 17 cm,
h. 9,5 cm
200-300



1658
Figure de femme en verre
moulé-pressé en partie satiné
signé Laliqe France, h. 23 cm
100-150



1667

Vase gourde à anses en verre
multicouche signé Gallé, h. 30 cm

1.500-2.000





1677
Grand vase ovoïde à petit col
ourlé en céramique à glaçure,
h. 41 cm
1.500-2.000



1678
Veilleuse en céramique à
glaçure blanche, h. 29 cm
800-1.200

1673
3 vases Art Déco en verre fumé
signé Daum Nancy, h. 11,5, 13
et 17 cm
300-500



1613

Partie de service à café en
porcelaine de Meissen, XIXe s.,

comprenant 5 pièces

400-600



1598

Gobelet litron et soucoupe en
porcelaine de Sèvres, XVIIIe s.,

h. 6 cm, diam. 11,5 cm

600-800



1597

Gobelet litron et soucoupe en
porcelaine de Sèvres, daté

1785, h. 6 cm, diam. 12 cm

400-600

1608

Paire de vases en porcelaine
de Paris, Manufacture de
Deroche, XIXe s., h. 55 cm

1.000-1.500





COLLECTION DE FAIENCE
ET MAJOLIQUE DU XVI^E AU XIX^E SIÈCLE

71 lots sur pignet.com - 23 septembre





1546
Plat rond en faïence, Rouen,
fin XVIIe s., diam. 42 cm
500-700



1527
Cruche en majolique, Rome,
XVIe s., h. 14,6 cm
300-500



1533
Vase globulaire en majolique
de Venise, XVIe s., h. 21 cm
800-1.200



1536
Plat en majolique de Savone,
XVIIIe s., diam. 43 cm
600-800

1545
Vase de jardin dit "Jasmin" en
faïence de Nevers, XVIIe s.,
 h. 12,5 cm
400-600

1538
Grand plat rond en majolique de
Padoue, XVIIe s., diam. 41 cm
400-600



1592
Assiette en faïence, Rome,
Italie XIXe s., diam. 23,2 cm
80-120





1562
Récipient en faïence poly-
chrome, Sud de l'Italie, XVIIIe-
XIXe s., h. 18,5 cm

100-150

1563
Grande jarre en majolique de
Naples, XVIIIe s., h. 47 cm

600-800



1532
Plat rond en majolique de
Deruta, XVIe s., diam. 42,5 cm

1.500-2.000



1578
**Soupière quadripode et son
présentoir en faïence de
Montpellier, XVIIIe s.,** long. 35
et 45,5 cm
300-500



1575
**Fontaine et son bassin en
faïence, Rouen, XVIIIe s.,**
h. 36,5 cm, long. 26,5 cm
600-800



1571
**Assiette en faïence de Rouen,
XVIIIe.,** diam. 25,4 cm
100-150

1579
**3 assiettes en faïence, Nevers,
une datée 1792,** diam. 22,5 et
23 cm
300-500

1568 

**Vase couvert campaniforme
en majolique polychrome, par
Bartolomeo Terchi, Sienne,
vers 1730, h. 48,5 cm**

Provenance royale: collection
de S.M. le Roi Umberto II,
Piémont, collection particulière
de S.A.R. la princesse Marie-
Gabrielle de Savoie

3.000-5.000



Bart. Terchi. Romano





L'UNIVERS DE LA BANDE DESSINÉE

83 lots sur piguet.com - 24 septembre



1682

Hergé / Moulinsart, Fusée lunaire, 2011, limité à 7.000 exemplaires, h. 29 cm
250-350

1683

Hergé / Moulinsart, Tintin / Les Cigares du Pharaon, 2015, limité à 1.500 exemplaires, h. 19,5 cm
300-500





1685
Hergé / Moulinsart, Potiche
Lotus Bleu, 2001, h. 16 cm
 250-350



1684
Hergé / Moulinsart, Haddock /
Tintin au Tibet, 2016, limité à
 1.500 exemplaires, h. 19,5 cm
 300-500



1686
Hergé / Moulinsart, L'étoile
mystérieuse, 2009, limité à
 5.000 exemplaires, h. 13 cm
 250-350



1688
Hergé / Moulinsart, Castañore/ Les Bijoux de la Castañore, 2016, limité à 1.500 exemplaires, h. 21,5 cm
300-500

1687
Hergé / Moulinsart, Tournesol / Objectif Lune, 2015, limité à 1.500 exemplaires, h. 20 cm
300-500

1689
Hergé / Moulinsart, Dupond & Dupont/ Les Cigares du Pharaon, 2017, limité à 1.500 exemplaires, h. 20,5 x 10 x 23,5 cm
300-500





1692
Hergé (1907-1983) pour le
WWF Belgique, 1981, "Le
Temple du Soleil", 69 x 99 cm
1.200-1.800



1696
Fariboles Productions,
Fantasio, 2003, limitée à 500
exemplaires, h. 22 cm
200-300



1694
Fariboles Productions, Spirou
tenant Fantasio, 2002, limitée à
2.000 exemplaires, h. 20,5 cm
200-300

1695
Fariboles Productions, Maire
de Champignac, 2004, limitée
500 exemplaires, h. 21 cm
200-300





1697
Fariboles Productions, **Zorglub,**
2005, limitée à 500 exem-
plaires, h. 24,5 cm
200-300



1699
Fariboles Productions, **Spirou**
Schwartz Vert de Gris, 2010,
limitée à 500 exemplaires, h.
21 cm
200-300



1698
Fariboles Productions, **Zorgl-**
homme, 2010, limitée à 475
exemplaires, h. 20 cm
200-300



1700
Figures & Vous, **L'Enlèvement,**
2011, 399 exemplaires, 39,5 x
29,5 x 24,4 cm
400-600



1701
Figures & Vous, Zantajet
ZX100, 2014, 266 exemplaires,
 envergure 29 cm
400-600



1705
Edition Originale - éo, Zantafio,
2015, 80 exemplaires, h. 22 cm
300-500

1703
Figures & Vous, Spirou, Fan-
tasio, et Spip - Cam & Leon,
2018, 233 exemplaires, long.
 22,5 cm, h. 13,5 cm
200-300



1702
Figures & Vous, Sous-marin,
2017, 266 exemplaires, long.
 46 cm
400-600



1713
Leblon-Delienne, Spirou, Fantasio, et Spip patineurs, 2003,
limitée à 1.500 exemplaires, h.
+/- 20 cm
100-200

1712
Raiarox Passion, Zantafo, 2017, limitée à 150 exemplaires, h. 21 cm
300-500



1704
Figures & Vous, Spirou, Fantasio, Marsupilami et Spip - La Fessée, 2015, 233 exemplaires, long. 23 cm, h. 14 cm
200-300



1716
André Franquin, Spirou et Fantasio, "Eviv Bulgroz", 1994,
 75 x 45 cm
 500-700

1719
Franquin, Spirou & Fantasio, "Le Super bandit", 1994, 75 x
 55 cm
 700-900

1744
La Marque Zone (LMZ Collection), d'après Roba (Boule et Bill), limité à 40 exemplaires, long. +- 20 cm
 300-500



1728
Leblon-Delienne, Longtarin,
2000, (930 exemplaires réali-
sés), h. 29 cm
100-200



1727
Raiarox Passion, Gaston -
L'auto-tamponneuse, 2017,
limitée à 200 exemplaires, long.
8,8 cm
200-300

1731
André Franquin - Marsu Pro-
ductions/Champaka, Gaston
Lagaffe et les paresseux, 1995,
49 x 89 cm
400-600





1722

Franquin / Dupuis, Spirou -
MECANICA, portfolio contenant
8 sérigraphies et 1 certificat,
1994, 41 x 32 cm

300-500

1726

Fariboles Productions,
Longtarin, 2011, limitée à 500
exemplaires, h. 18,5 cm

200-300

1724

Fariboles Productions, De
Mesmaeker, 2006, limitée à
750 exemplaires, h. 21 cm

200-300

1725

Fariboles Productions,
Prunelle, 2005, limitée à 750
exemplaires, h. 21 cm

200-300





1733
Franquin / éd. Dupuis, "Gaffes en grand", 1986, tirage de tête et sérigraphie du Marsupilami, 45,5 x 33 cm (album)
700-900

1735
Fariboles Productions, Astérix, 2015, limitée à 450 exemplaires, h. 16 cm
160-260



1736
Fariboles Productions, Abraracourcix, 2017, limitée à 350 exemplaires, h. 17 cm
160-260

1734
Leblon-Delienne, Ordralphabétix et Cétautomatix, 2005, 1500 exemplaires, h. 17 cm
200-300

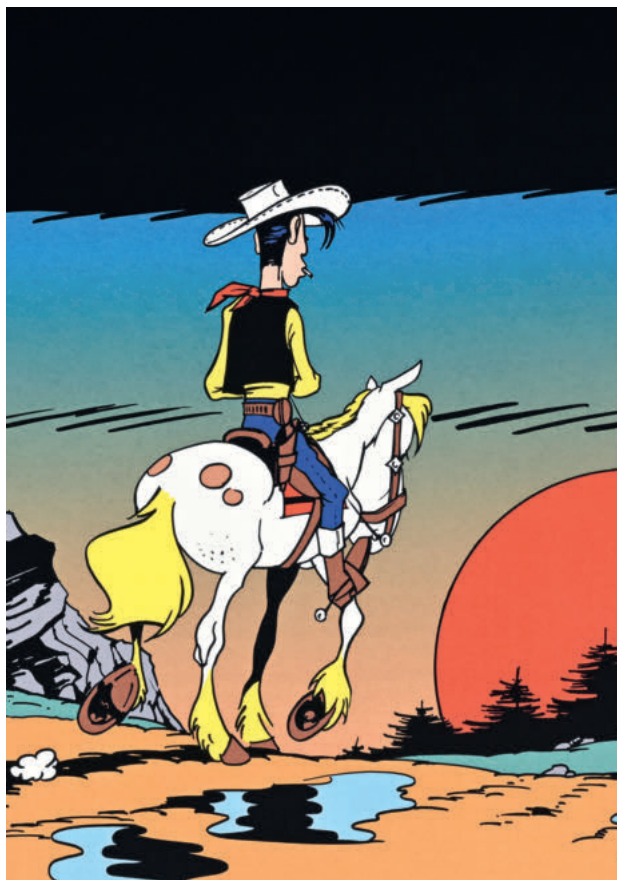




1748
Fariboles Productions, Mathias
Bones - Le Croque-Mort, 2018,
 limitée à 350 exemplaires,
 h. 19,5 cm
 160-260



1750
Morris, éd. Equinoxe, "Lucky
Luke - Soleil Couchant", 1999,
 sérigraphie, 50 x 75 cm
 260-360



1749
Fariboles Productions, Lucky
Luke sur le tonneau, 2011,
 limitée à 500 exemplaires,
 h. +/- 26 cm
 400-600



NUMISMATIQUE

29 lots sur piguet.com - 24 septembre

Les lots 1765 à 1781 et 1788 proviennent de la collection Mavromichalis



1768
Empire romain d'Orient,
Justinien Ier (527-565),
solidus en or, vers 550,
diam. 2,05 cm, 4,48 g.
500-700



1769
Empire romain d'Orient,
Basile II (976-1025) et
Constantin VIII, histamenon
nomisma en or, diam. 2,55 cm,
4,42 g.
1.000-1.500



1765
Empire romain d'Orient,
Théodose II (402-450), solidus
en or, vers 432, diam. 2,1 cm,
4,43 g.
400-600

1772
Empire romain d'Orient,
Manuel Ier Comnène (1143-
1180), hyperpère en or, vers
432, diam. 2,57 cm, 3,17 g.
300-500



1766

**Empire romain d'Orient,
Héraclius Ier (610-641),
solidus en or, vers 620,**
diam. 1,98 cm, 4,45 g.

300-500





1778
Empire romain d'Orient,
Flavius Honorius (395-423),
solidus en or, vers 405,
diam. 2,15 cm, 4,43 g.

500-700



1780
République de Venise,
Domenico II Contarini (1659-
1675), ducat en or,
diam. 2,15 cm,
3,47 g.



1781
Duché de Mecklembourg-
Schwerin, Ferdinand II (1619-
1637), ducat en or, 1633,
diam. 2,3 cm, 3,41 g.
800-1.200





1788
Empire de Russie,
Elisabeth Ière (1741-1762),
demi-rouble ou poltina en or,
1756, Saint-Pétersbourg,
diam. 1,36 cm, 0,77 g.
160-260



1793
République de Chine, dollar,
yan, en argent, 1914, buste
de Yüan Shih-kai, diam. 3,9 cm,
26,8 g.
100-200

1790
Confédération Helvétique,
2 francs 1901, argent,
diam. 2,7 cm, 9,86 g.
80-120



1791
Etats germaniques, Ville Han-
séatique libre d'Hambourg, 20
mark or 1906 J, diam. 2,27 cm,
7,91 g.
400-600





1785
Principauté de Monaco, Rainier III (1949-2005), 50 francs or
1974, 25 ans de règne,
diam. 4,1 cm, 103,39 g.
6.000-8.000



1789
Confoederatio Helvetica
1291-1991 (700 ans de la
confédération), 250 francs en
or, diam. 2,3 cm, 8 g.
400-600



APPAREILS PHOTOGRAPHIQUES

LA COLLECTION D'UN PASSIONNÉ

30 lots sur piguet.com - 24 septembre

1851

Leica et Leitz Portugal, modèle R 4 en série limitée de 1.000 exemplaires, 1984. Numéro de série 1651737.

3.000-5.000



1852

Leica et Leitz Portugal, modèle R 3 en série limitée de 1.000 exemplaires, 1979. Numéro de série 100-345 / 1523910.

3.000-5.000

1850

Leica et Ernst Leitz Canada, modèle M 4-2 en série limitée de 1.000 exemplaires, 1979. Numéro de série 100-0678.

3.000-5.000



1853
Leica et Leitz Wetzlar,
Allemagne, modèle I Standard
de type C, 1935, n° de série
 167785
800-1.200



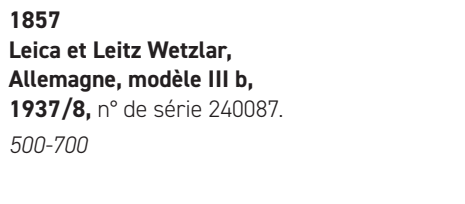
1855
Leica et Leitz Wetzlar,
Allemagne, modèle Standard
noir de type E, 1937, n° de
 série 253789
700-900



1856
Leica et Leitz Wetzlar,
Allemagne, modèle Ig, 1957,
 n° de série 909778.
700-900



1857
Leica et Leitz Wetzlar,
Allemagne, modèle III b,
1937/8, n° de série 240087.
500-700





1859
Leica et Leitz Wetzlar,
Allemagne, modèle IIIa avec
retardateur, 1954, n° de série
687218.
400-600



1860
Leica et Leitz Wetzlar,
Allemagne, modèle III a,
1938, n° de série 287787
600-800



1870
Leica et Leitz Wetzlar,
Allemagne, modèle M 2,
1965, n° de série 1130417.
500-700

1864

**Leica et Leitz Wetzlar,
Allemagne, entre 2000 et
2002, 2.000 exemplaires, n° de
série 2677290.**

1.000-1.500

**1861**

**Leica et Leitz Wetzlar,
Allemagne, modèle III, 1934,
n° de série 134547.**

500-700

**1863**

**Leica et Leitz Wetzlar,
Allemagne, modèle III f,
1952-3, n° de série 631027**

400-600



1870
Leica et Leitz Wetzlar,
Allemagne, modèle M 2, 1965,
n° de série 1130417.
500-700



1869
Leica et Ernst Leitz Wetzlar,
modèle M 2 Chrome,
Allemagne, 1965
500-700

1865
Leica et Leitz Portugal, modèle
R 3 Electronic, 1976-77
260-360



1873
Leica et Leitz Wetzlar,
Allemagne, modèle M 5
Chrome, 1972,
n° de série 1355515.
700-900

1875

**Leica et Leitz Wetzlar,
Allemagne, modèle M 6 Noir,
1994, n° de série 2006194.**

1.500-2.000

**1872**

**Leica et Ernst Leitz Canada,
modèle M 4-P noir, 1982,
n° série 1587727**

1.200-1.800

1871

**Leica et Leitz Wetzlar,
Allemagne, modèle M 4, 1970,
n° de série 1252970.**

1.200-1.800

**1867**

**Leica et Leitz Portugal, modèle
R 4 noir, 1982.**

n° de série 1611562.

500-700





CURIOSITÉS ET OBJETS DE COLLECTION

45 lots sur piguet.com - 24 septembre

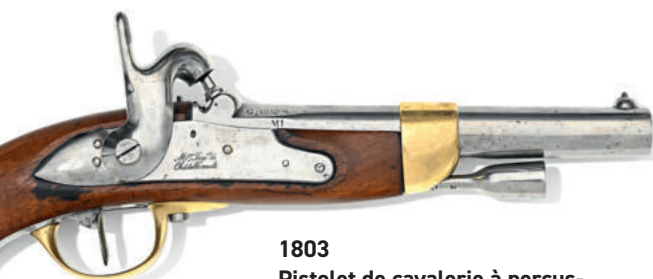


1795
Paire de pistolets de duel à percussion par Lefauchaux à Paris, vers 1860, canon en acier bleui
2.000-3.000



1802
Pistolet à percussion de cavalerie prussienne, modèle 1851, canon poinçonné 1860, long. 39 cm
260-360

1794
Sabre d'officier de grosse cavalerie à garde "de bataille" en laiton doré, époque Premier Empire, long. 86 cm (lame)
1.000-1.500



1803
Pistolet de cavalerie à percussion 1822 Tbis, Manufacture impériale de Châtelleraut, long. 35 cm
300-500





1818
"La Poya" (transhumance des Alpes suisses), frise décorative, XXe s., 150 x 24 cm
300-500



1826
Roger Pfund (1943), Jeu d'échec "Genève", pour les 400 ans de l'Escalade, 2002., 38 x 38 x 7 cm (coffre)
300-500

1827
Volière de la Cour, cage automate à oiseaux chanteurs, par Reuge à Sainte-Croix, en métal plaqué rhodium, h. 30 cm
3.000-5.000



1834
André Vincent Becquerel (1893-1981), Biche et son faon, sculpture en bronze à patine foncée, 24,5x37x7 cm
1.500-2.500





1817
Broderie biface rehaussée
d'impressions et de collages,
Etats-Unis, vers 1889,
124 x 116 cm
400-600



1828
Pelle en argent russe et email
cloisonné, Moscou, circa 1880,
long. 11,5 cm
300-500



1829
Tabatière Art Nouveau en
argent et émail par Georg
Adam Scheid, Autriche
circa 1900, 3,5x6,5 cm
700-900



© Pan MacMillan 2020

1825

Elton John (1947), extravagant costume de scène par Bruce Halperin, Los Angeles, dans un emboitage. Costume à deux pièces en coton écru richement brodé à motifs géométriques en soie de couleurs vifs, casquette avec sequins bleus et ses initiales devant, bottes à semelles compensées en cuir rouge marqués Nunn Bush...Italy. Ce costume fut porté lors de son tour d'Australie et de Nouvelle Zélande en 1981 ainsi qu'au renommé concert gratuit à Central Park, New York en 1980.

On joint une photographie d'Elton de dos sur la scène portant un costume similaire pendant le concert.

Provenance: Christie's, South Kensington, Londres, Popular Culture: Rock & Pop Memorabilia, 10 juillet 2008, lot 47 (partiel)

2.000-3.000





ICONES ET ART SACRÉ

24 septembre



1840



1842



1845



1846



1840
Baptême du Christ, dans le
style du **XVe s.**, 57x38 cm
600-800

1842
Synaxe de la toute sainte
Mère de Dieu, Grèce **XIXe s.**,
69x52 cm
500-700

1845
La Sainte Face, Russie
XVIIIe s., 30,5x26,5 cm
700-900



1847
2 croix orthodoxes en bronze,
Russie **XIXe s.**, représentant la
crucifixion en bas relief,
h. 36 et 22 cm
400-600

1846
Christ Vrai Cep, Grèce **XXe s.**,
d'après l'originale du **XVIe s.**,
49,5x39 cm
200-300

1849
Paire d'anges priants en bois
sculpté polychrome et doré,
h. 35 cm chacun
300-500



ARTS D'ORIENT ET D'EXTRÊME-ORIENT

202 lots sur piguet.com - 24 septembre

COLLECTION LI AI VEE



Li Ai Vee peignant dans un studio. Derrière elle se trouve le lot 1926 de cette vente

La Maison Piguet est honorée de vous présenter la première partie de la collection de Madame Li Ai Vee (李爱维, née Eva Anita Li, 1932-2021), peintre sino-allemande établie en Suisse et fervente collectionneuse d'art asiatique, principalement chinois et japonais.

Née à Shanghai, Li Ai Vee, initiée dès l'enfance à la peinture par sa mère elle-même artiste, devient ensuite l'élève de prestigieux peintres, à savoir Lin Fengmian (1900-1991) et Lu Yifei (1908-1997) dans les années 50. Elle séjourne ensuite quelques années au Japon, où elle fut disciple du maître zen Rinzaï Yamada Mumon Rôshi (1900-1988). Là-bas, elle fut sélectionnée en 1954 pour exécuter des peintures de bambou sur les portes coulissantes du Mémorial d'Hiroshima.



Li Ai Vee avec son maître Zhang Daqian

En 1958, Li Ai Vee quitte la Chine et s'installe en Suisse, à Zurich. En 1965, elle y rencontre Zhang Daqian (Chang Dai-Chien, 1899-1983), et devient l'élève de ce peintre

internationalement connu. La même année, elle reçoit la médaille de la Ville de Paris, en reconnaissance de son art.

En 1973, Li Ai Vee s'installe à Blonay dans le chalet "Yu-Lan" (玉蘭, "Magnolia"), chalet entouré d'une vaste forêt de bambous et gardé par des chiens de Fô sculptés. C'est là-bas qu'elle peint, entourée de son importante collection d'art asiatique qu'elle étoffe au fil des années. Li Ai Vee a su rassembler un ensemble d'objets riche et varié mêlant vases monochromes, peintures et albums, objets de lettrés, jades sculptés et divinités du panthéon asiatique, le tout côtoyant en toute harmonie ses propres peintures.

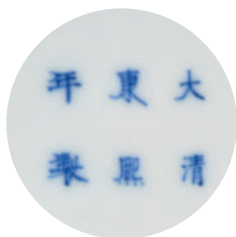
Les lots 1880 à 1940 font partie de cette collection.

L'entièreté de la collection peut être retrouvée en indiquant sur notre site le mot-clé "Li Ai Vee" dans la barre de recherche et en scannant le QR code ci-dessous.

collection
Li Ai Vee



1927



1880

**Vase *gu* en porcelaine à
glaçure "clair de lune", Chine,
dynastie Qing, marque Kangxi,
h. 18,5 cm**

2.000-3.000



1890
Petit vase rouleau en porcelaine
famille rose, Chine, XXe s., h. 24 cm
1.000-1.500



1904
Luohan assis dans une grotte,
sculpture en jade, Chine,
 h. 9,5 cm
2.000-3.000



1916
Ensemble de 3 brûle-parfums
en céramique en forme de
crapaud, Chine, XXe s.,
 h. 13,5 cm
300-500



1883
Vase en céramique à glaçure
flambée bleue, Chine, dynastie
Qing, h. 34 cm

300-500



1886
Vase en céramique à glaçure
craquelée "peach bloom",
Chine, dynastie Qing, h. 39,5 cm

2.000-3.000



1906
Flacon à priser en jade, Chine,
h. 6,5 cm

300-500



1940

**Thangka avec les Neuf Frères
Dralha, sino-tibétain,
XVIII-XIXe s., 53x36 cm**

800-1.200



1934

**Squelettes, poulpes et
batraciens, peinture sur soie,
Japon, époque Edo ou Meiji,**

36,5x36,5 cm

1.000-1.500

1936

**La descente d'Amida, peinture
sur papier, montée en
kakemono, Japon, XIXe s.,**

109,5x57 cm

800-1.200



1920
Jifu (robe de costume formel)
brodée aux neuf dragons,
Chine, dynastie Qing, l. 148 cm
1.500-2.000



1913
Homme et deux enfants,
sculpture en corail, Chine,
XXe s., l. 11,5 cm
300-500



1894
Grand cache-pot en émaux
cloisonnés, Chine, dynastie
Qing, diam. 35,5 cm
1.000-1.500

COLLECTION ROGER LIECHTI

La Maison Piguet est ravie de proposer en vente la deuxième partie de la collection d'art asiatique de Monsieur Roger Liechti (1934-2010), un mélange éclectique et harmonieux de diverses divinités du panthéon asiatique, dont la première partie a été vendue au mois de juin dernier.

Initialement passionné par l'Égypte antique et sollicité pour de nombreuses expertises dans ce domaine, Roger Liechti commence également à s'intéresser à l'art asiatique au fil de ses nombreuses pérégrinations muséales.

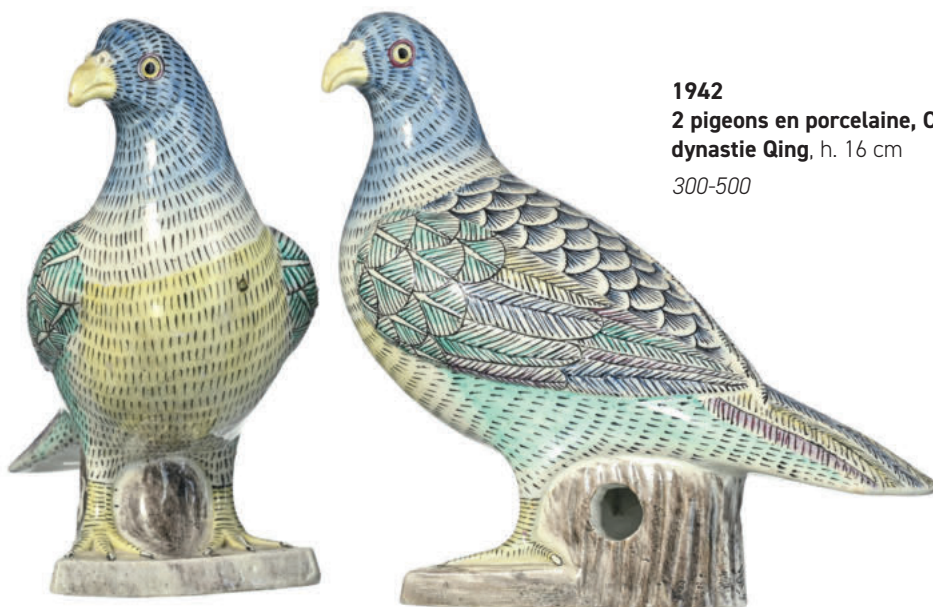
Fervent collectionneur, c'est au cours de ses voyages en Europe, notamment à Londres, Paris ou Berlin, mais également aux Salons des Antiquaires à Bâle et Lausanne, qu'il établit graduellement sa collection d'art asiatique.

Les lots 1941 à 1966 font partie de cette collection.

L'entièreté de la collection peut être retrouvée en indiquant sur notre site le mot-clé "Liechti" dans la barre de recherche.



1961
Kubera assis, sculpture en bronze, Tibet, XXe s., h. 15 cm
400-600



1942
2 pigeons en porcelaine, Chine, dynastie Qing, h. 16 cm
300-500

1949
Bouddha assis, sculpture
en cuivre doré, Thaïlande,
XVIIe s., h. 25,5 cm
400-600



1958
Mahakala debout à six bras,
sculpture en bronze doré avec
rehaits de polychromie, Tibet,
XVIIe s., h. 14 cm
600-800



1945
Amida Butsu assis, sculpture
en bronze doré, Japon, époque
Meiji, h. 20 cm
800-1.200



UNE COLLECTION DE PORCELAINES BLEU-BLANC

Les lots 1967 à 1988 regroupent des porcelaines de Chine datant de la dynastie Qing, majoritairement du XVIII^e siècle. Ils proviennent d'une collection hollandaise puis neuchâteloise par alliance, restée dans la famille depuis plus d'un siècle (ainsi que les lots d'argenterie 1471 et 1493).





1976



1987



1988



1978

2012

Grue et lotus parmi les flots,
sculpture en jadéite, Chine,

h. 9 cm

300-500



1998

**Vase en céramique à glaçure
flambée, Chine, dynastie Qing,**

h. 36 cm

300-500



2007

**Brûle-parfum *ding* couvert en
agate, Chine, diam. 16 cm**

200-300





2002
Pot en verre multicouches,
Chine, dynastie Qing, h. 8 cm

300-500



2003
2 flacons à priser en porcelaine,
Chine, XIX-XXe s., h. 9 cm

200-300

2009
Grand brûle-parfum *ding* couvert
en jadéite, Chine,

diam. 31,5 cm

3.000-5.000





2046  Paire d'*usubata* (vases pour *ikebana*) en bronze, Japon, époque Meiji, h. 61 cm

Provenance royale, collection particulière de S.A.R. la Princesse Marie-Gabrielle de Savoie

4.000-6.000



2056 Paysan assis sur un fagot, *okimono* en ivoire, Japon, époque Meiji, h. 25 cm

600-800



2044 Grue, *okimono* en bronze, Japon, époque Meiji, h. 33 cm

400-600

2049
2 grands vases en émaux cloisonnés,
 Japon, époque Meiji, h. 45,5 cm
 1.000-1.500



2050
2 pots couverts en ivoire et bois
avec incrustations de laque,
 Japon, époque Meiji, h. 11 cm
 300-500



2055
Les Sept Dieux du Bonheur
 accompagnés d'enfants, groupe
 sculpté en ivoire, Japon,
 époque Meiji, l. 61 cm

600-800



TAPIS

97 lots sur piguet.com - 24 septembre







MOBILIER DESIGN

230 lots sur piguuet.com - 24 septembre



2229

Table basse par Christian Lacroix Maison pour Roche Bobois, XXIe s., plateau multi-plis laqué impression digitale et verre circulaire, pieds en inox, h. 34 cm, diam. 67 cm

400-600

**2230**

Suite de 3 chaises Circa par Cédric Ragot (1973-2015), édition Roche Bobois, structure en hêtre teinté noir, garniture en tissu moucheté gris, modèle créé en 2014

300-500

2232

Paire de side tables Twig par Bill Sofeld pour Baker Furniture, h. 72 cm, diam. 61 cm

600-800

2109

Suspension Altar, édition Kevin Reilly, début XXIe s., 90x120x37 cm

1.500-2.000

2265

Ensemble de 3 cabinets bas Amarcord par Romeo Sozzi, édition Promemoria, XXIe s., en placage d'ébène, 99x260x49 cm

2.000-3.000

2266

Table de salle à manger Mousi par Romeo Sozzi, édition Promemoria, XXIe s., en placage d'ébène, 76x235x140 cm

2.000-3.000

2322

Tapis en laine et soie, bordure cuir, Mid Editions, XXIe s., 350x400 cm

1.000-1.500





2233 et 2234
Fauteuil Utrecht par Gerrit Thomas Rietveld (1888-1964),
édition Cassina, garniture en feutre, modèle créé en 1935
2.000-3.000

2315
Tapis Mémoire de demain d'après Jean-Charles De Castelbajac, probablement édition Tai Ping Carpets, Thaïlande, fin du XXe s., en laine, 170x240 cm
800-1.200

2317
Tapis Your face d'après Jean-Charles De Castelbajac, édition Tai Ping Carpets, Thaïlande, fin du XXe s., 200x200 cm
800-1.200

2278
Canapé d'angle Mah Jong composé de 4 éléments par Hans Hopfer (né en 1931) et Kenzo Takada (1939-2020)
3.000-5.000

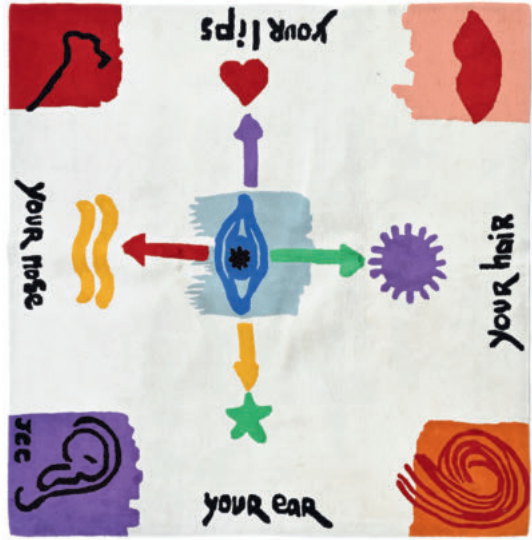
2319
Tapis Jardin en laine et soie par la maison Diurne, Népal, début XXIe s., 190x350 cm
600-800

2320
Tapis Butterfly en laine et soie par la maison Diurne, Népal, début XXIe s., 200x400 cm
800-1.200





2315



2317



2319



2320



2258
Tabouret Platner d'après
Warren Platner (1919-2006),
probablement édition Knoll,
h. 56 cm
300-500



2260
Table de salle à manger LC6
par Le Corbusier, Pierre Jean-
neret et Charlotte Perriand,
édition Cassina, 71x225x85 cm
800-1.200



2259
Chaise longue LC4 par Le
Corbusier, Charlotte Perriand,
et Pierre Jeanneret, édition
Cassina, modèle créé en 1928
1.500-2.000

2257

**Suite de 5 chaises Midway
Garden par Frank Lloyd Wright
(1867-1959), édition Cassina,**
modèle créé en 1895

1.000-1.500

2262

**Ensemble de 6 fauteuils
Latonda 614 (2 tailles) par
Mario Botta (1943), modèle créé
en 1987**

1.000-1.500

2261

**Barrel Chair par Frank Lloyd
Wright (1867-1959), édition
Cassina, modèle créé en 1937**

800-1.200





2130
Miroir lumineux 1657 par Max Ingrand (1908-1969), édition Fontana Arte, circa 1958, en verre, laiton et métal, 64x51 cm
 15.000-20.000

2241
Suite de 7 fauteuils Louis XVI par Christian Liaigre (1943-2020), structure en chêne teinté, assise et dossier garnis de cuir marron
 2.000-3.000



2236
Cabinet Thalie par Christophe Talec (né en 1968), gainé de peau d'agneau et applications de perles, 98x142x47 cm
 2.000-3.000



2280
Cabinet Meo par Chi Wing Lo,
édition Giorgetti, début XXIe s.,
152x35x35 cm
400-600



2244
Paire de fauteuils Hollow par
Patricia Urquiola (née en 1961),
édition B&B Italia
400-600



2223
Suite de 6 chaises et paire
de tabourets Tulip par Eero
Saarin (1910-1961),
probablement édition Knoll
International, en modèle créé
en 1956
1.000-1.500





2296
Suite de 8 fauteuils CH-34 par
Hans Wegner (1914-2007),
édition Carl Hansen & Son
5.000-7.000

2316
Tapis Méditerranée d'après
Eileen Gray (1879-1976),
édition Ecart International,
177x349 cm
2.000-3.000



2099
Lampadaire Arco par Achille et
Pier Giacomo Castiglioni (1918-
2002 & 1913-1968),
édition Flos, modèle créé en 1962
800-1.200

2248
Fauteuil Lounge Chair et son
ottoman par Charles (1907-
1978) et Ray (1912-1989)
Eames, édition Vitra
3.000-5.000





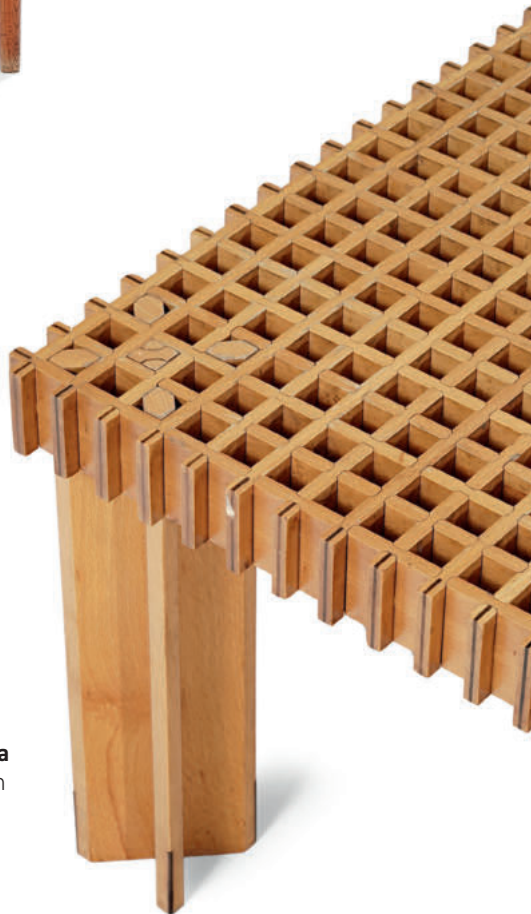
2107
Suspension Pistillo par Studio
Tetrarch pour Valenti, circa
1970, modèle créé en 1969,
 h. 35 cm, diam. 62 cm
 400-600



2295
Table de salle à manger AT
327 par Hans Wegner (1914-
2007), édition Andreas Tuck,
 73x234x99 cm
 3.000-5.000



2275
Ottoman Barcelona d'après
Ludwig Mies van der Rohe
(1886-1969), sans marque
 d'édition, assise capitonné noir
 800-1.200



2294
Table basse Kyoto par
Gianfranco Frattini (1926-
2004) pour Pierluigi Ghianda
(1926-2015), 36x113x113 cm
 1.500-2.000



2254
Fauteuil pivotant Edito par Sacha Lakic (né en 1964),
édition Roche Bobois, en cuir gris
200-300

2239
Suite de 3 fauteuils Tulip par Jeffrey Bennett, édition B&B Italia, garniture en tissu beige, modèle créé en 2000
400-600



2252
Canapé composé de 3 éléments et un pouf, édition Walter Knoll, XXI^e s., garniture en tissu chiné anthracite, long. 317 cm
1.000-1.500



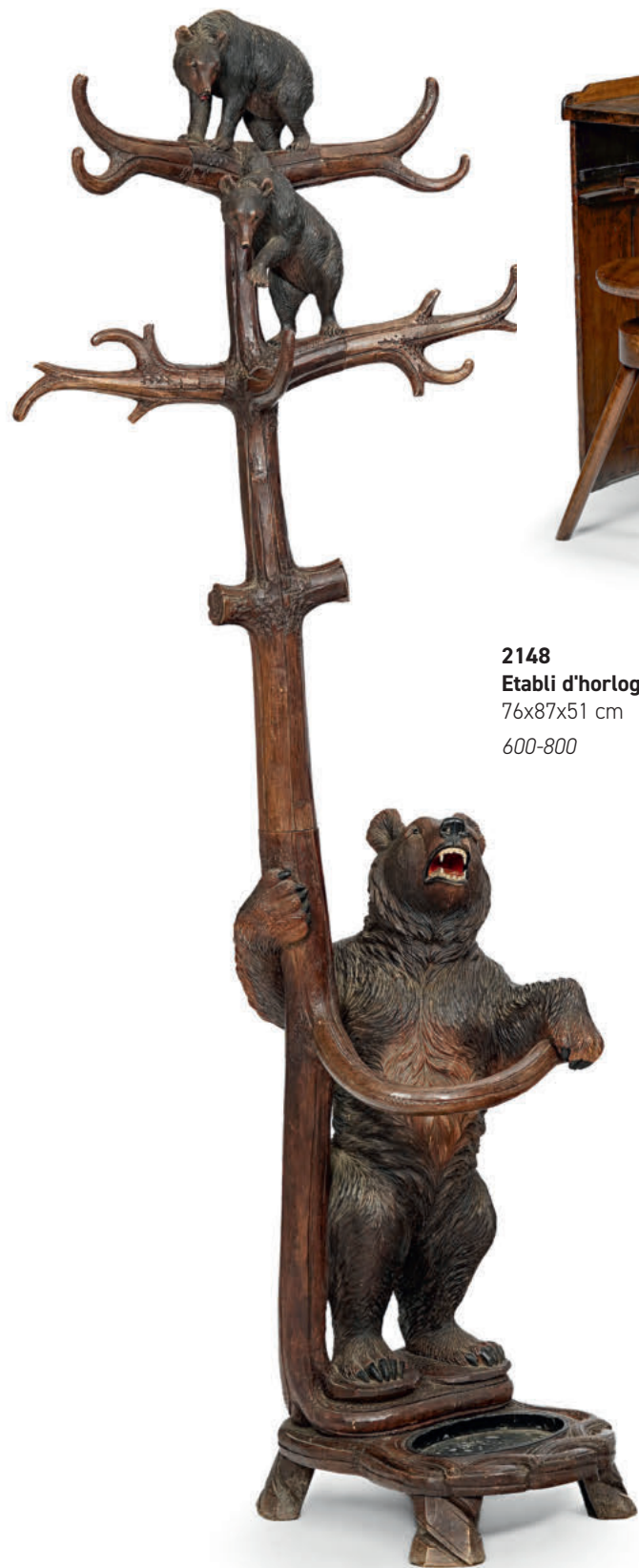
2268
Fauteuil Veranda Lounge par
Vico Magistretti (1920-2006),
édition Cassina, garniture en
 cuir gris, piètement en métal
 teinté noir, modèle créé en 1983
600-800



2269
Table de salle à manger pliante
Théo, édition Promemoria,
début XXIe s., en bois teinté
 jaune pastel, dimensions le
 plateau ouvert: 73x201x101 cm
1.500-2.000



2272
Fauteuil Feltri par Gaetano
Pesce (1939-2024), édition
Cassina, structure gainée de
 feutre marron, garniture de
 l'assise en tissu jaune, modèle
 créé en 1987
1.500-2.000



2148
Etabli d'horloger, fin XIXe s.,
76x87x51 cm
600-800



2191
Porte-manteaux, Brienz, début
du XXe s., h. 203 cm
1.500-2.000

2150
Coffre fort dit "de Nuremberg",
Allemagne, XVII-XVIIIe s.,
90 x 48 x 45 cm
600-800





2174
Paire de bergères d'époque
Louis XVI estampillées
C. SENE, en hêtre peint gris,
 garniture en tissu orange
 1.000-1.500



2123
Pendule à cercle tournant
d'époque Louis XVI par
Barancourt à Paris, h. 39 cm
 3.000-5.000

2173
Commode de style Louis XVI,
XXe s., en placage de bois,
 plateau en marbre Sarrancolin,
 91x132x53 cm
 1.500-2.000





ART MODERNE ET CONTEMPORAIN

98 lots sur piguet.com - 25 septembre



2434

Philippe Pasqua (1965), *Sans titre*,
2011, technique mixte sur papier,
signée et datée, 39x28 cm (à vue)
600-800

2421

Éric Liot (1964), *«Autoportrait»*,
technique mixte sur panneau, 2001,
150,5x122 cm
1.000-1.500

2430

Luca Mengoni (1972), *Sans titre*,
2007, diptyque, technique mixte sur
papier, 100x80 cm
1.000-1.500

2422

Federico Luger (1979),
«Marshmello», (*Fortnite Series*),
huile sur toile, 200x140,5 cm
5.000-7.000







**2444**

David Lynch (1946), «*Head # 1*»
et «*Hello my Name is Fred*», 2013, 2
tirages gélantino-argentique sur papier
baryté, 38x55 et 44,5x48,5 cm
300-500

2409

Brian Alfred (1974),
«*Mia*», 2009, acrylique sur toile,
203x178 cm
3.000-5.000

2445

**Christophe Clark & Virginie Pognaud
(XX-XXI)**, «*Anne Charlotte, Arnaud
et Stéphane*», 2000, photographie
couleur, 78x117 cm
800-1.200



2436

Louis Pons (1927-2021), «*Le cri de la cigale*», encre sur papier, 67x49,5 cm
300-500

2415

Roberto Fabelo (1950), *Sans titre*, huile sur toile, 38,5x29,5 cm
3.000-5.000

2474

Mário Cesariny (1923-2006), "*Praia de Almagreira*", 1983, acrylique sur papier monté sur platex, 28,5 x 39,5 cm
5.000-7.000

2495

Jean Messagier (1920-1999), «*Les yeux au ciel*», 1967, huile sur toile, 51x65 cm
1.500-2.500







2473

Louis Cane (1943), «5 femmes» ou «Le concours de beauté», 1982-1984, huile sur toile, 230x280 cm

6.000-8.000

2472

Louis Cane (1943), «Dyptique», ca.1997-1998, huile sur toile, 61x100 cm

1.500-2.500

2479

Jacques Deperthes (1936), «Isola, St Giorgio», 1965, huile sur toile, signée, datée et dédicacée, contresignée, contredatée, titrée et située «Venezia» au verso, 100x100 cm

2.000-3.000





2488

Joào Manuel Navarro Hogan (1914-1988),

"A Pedra", 1984, huile sur toile, 92x73 cm

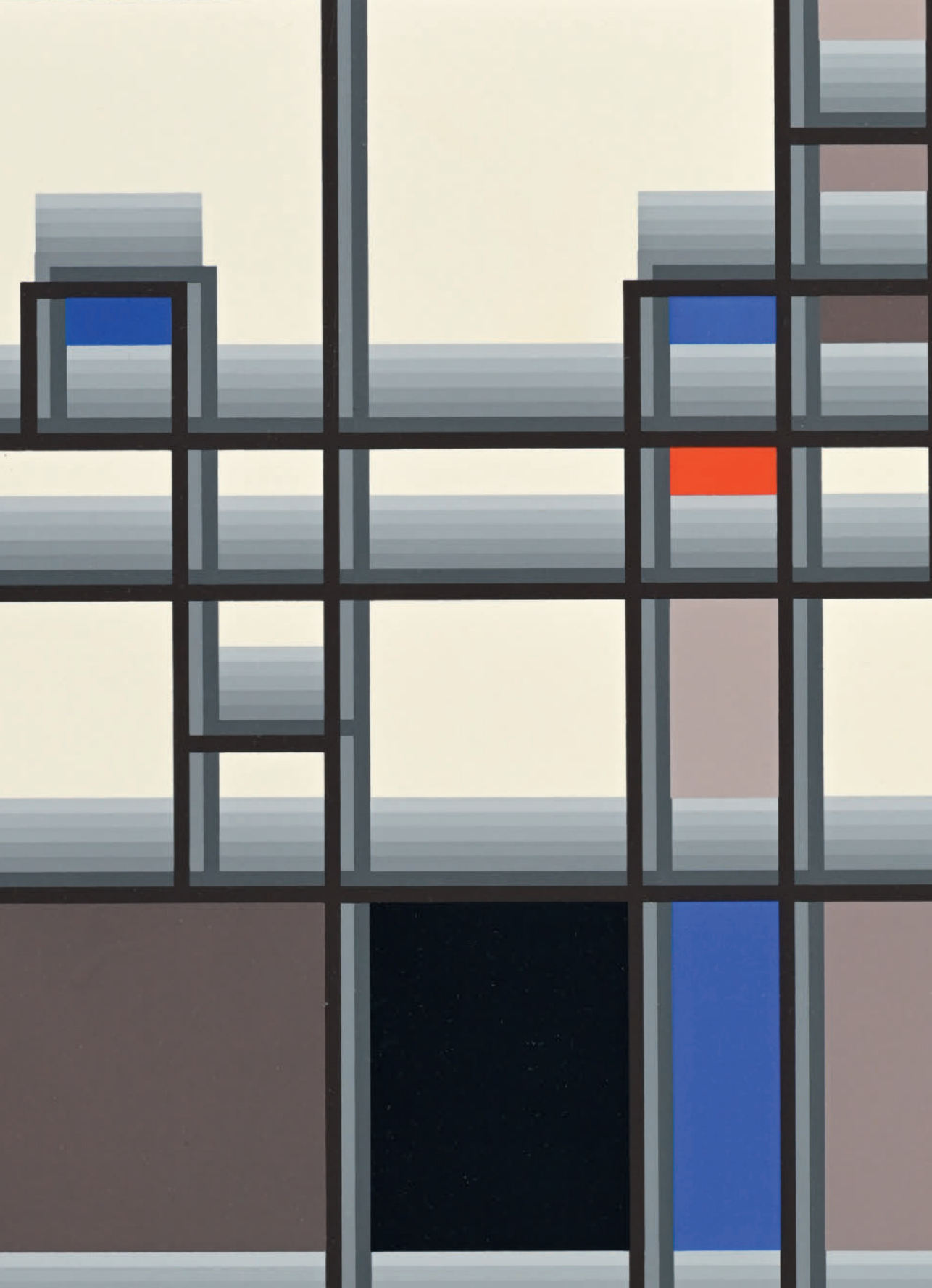
5.000-7.000



2579
Pierre Tal Coat (1905-1985),
Sans titre, 1980/81, huile sur
panneau, 22x15,5 cm
2.000-3.000

2502
**Gilbert Thevenot (1921-
2018),** «Le Billard», 1950-
1980, huile et sable sur toile,
146x114 cm
1.500-2.500

2580
Mark Tobey (1890-1976),
Sans titre, 1960, tempera sur
papier, 17,5x26,5 cm
8.000-12.000



2469

Bill (XX), *Composition*, 1976,
gouache sur papier, signée et
datée, 38x36,5 cm

400-600

2493

Sol Lewitt (1928-2007), «*Nine
pointed star*», 1996, tableau-
volume, relief en aluminium,
20,5x20,5 cm

3.000-5.000

2471

Francis Bott (1904-1998),
«*Espaces concertés*», c. 1970,
acrylique sur carton, signée,
68x68cm

1.500-2.500

2489

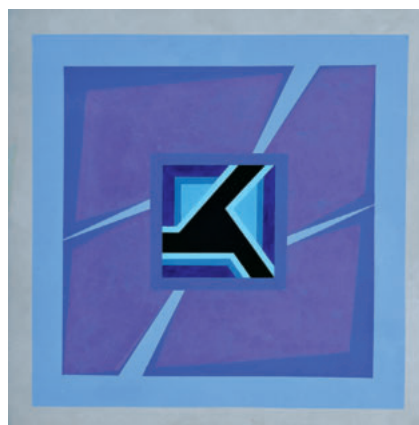
**Friedensreich Hundertwasser
(1928-2000)**, «*Onion Rain (787)*»,
1978, médaille en argent 980 avec
incrustations vertes et bleues,
35 g., diam. 4,5 cm

200-300

2410

Gastone Cecconello (1942),
Reliefs, 1981, tableau-volume,
technique mixte sur panneau dans
un encadrement, 46x28,5 cm

300-500





2455

João Cutileiro (1937-2021),

Nu féminin, sculpture en marbre
et pierre sur un socle en pierre,
52,5x22x15,5 cm

3.000-5.000

2448

Adrien Bovy (1880-1957), *Homme
sortant de terre*, sculpture en terre
cuite, 10x31,5x17,5 cm

300-500



2465
Silvio Vigliaturo (1949),
«*Generale*», 2004, sculpture en
verre, 122x24,5x20 cm
1.000-1.500

2456
Salvador Dali (1904-1989),
«*Les Dix Commandements*»,
1975, ensemble de 10 médailles,
39,5x29x5,5 cm
600-800





2601

Jean Gabriel Domergue (1889-1962), *Portrait de femme*, 1920, huile sur toile, 128x101 cm

7.000-9.000

2589

Emile Boyer (1877-1948), *Rue parisienne animée au crépuscule*, huile sur toile, 46,5x55 cm

600-800

2595

Auguste Chabaud (1882-1955), *Autoportrait*, huile sur carton, 75,5x52,5 cm

1.500-2.500

2592

Auguste Chabaud (1882-1955), *"Nature morte dans la cuisine"*, huile sur carton, 77,5x78 cm

1.000-1.500





ART D'EUROPE DE L'EST

40 lots sur piguet.com - 25 septembre

Philippe Woog, l'inventeur de la brosse à dents électrique, était également un collectionneur d'art passionné. Sa collection de plus de 600 tableaux est remarquable pour sa diversité et son accent sur l'art moderne et contemporain

Woog s'est intéressé à des pièces d'artistes tels que Fontana, Klein, Beuys, Ryman, Mathieu, Picasso, Miró, et Dubuffet et des œuvres de Warhol, César, Arman et Luis Benedit avec lequel il était également ami. Sa collection reflète une fascination pour l'innovation et l'avant-garde, tout comme dans ses propres inventions. En plus des peintures et des sculptures, il a également collectionné des œuvres graphiques et des objets d'art africain, témoignant de son goût éclectique et de son œil pour des pièces uniques et significatives, certaines présentes aujourd'hui dans des collections muséales. Parcourant le monde, il s'est également constitué une collection d'Art polonais à la fin des années 1950 dont nous avons le plaisir de présenter à la vente certaines œuvres. **Tous les lots marqués en bleu** dans ce catalogue proviennent de la collection de Philippe Woog.

2528

Alfred Lenica (1899-1977),

"Kompozycja", 1945, huile sur toile,

74,5x64,5 cm

3.000-5.000

2530

Alfred Lenica (1899-1977), "Erotyk II",

1959, huile sur toile, 97x130 cm

6.000-8.000



2543

Włodzimierz Terlikowski (1873-1951),

Vue de Venise, 1931, huile sur toile,

54x73 cm

3.000-5.000





2520**József Koszta (1861-1949),***Vase de fleurs*, huile sur carton, signée, 46x33,5 cm (à vue)

5.000-7.000

2544**Włodzimierz Terlikowski (1873-1951),** *Bouquet de fleurs dans un vase bleu*, 1932, huile sur toile,

61x46 cm

2.000-3.000

2524**Iosif Krackovskij (1854-1914),***Bouquet de violettes*, 1903, huile sur toile, 54x71,5 cm

4.000-6.000

2523**Andrzej Kowalski (1930-2004),***Sans titre*, 1958, huile sur toile, 93x67,5 cm

3.000-5.000

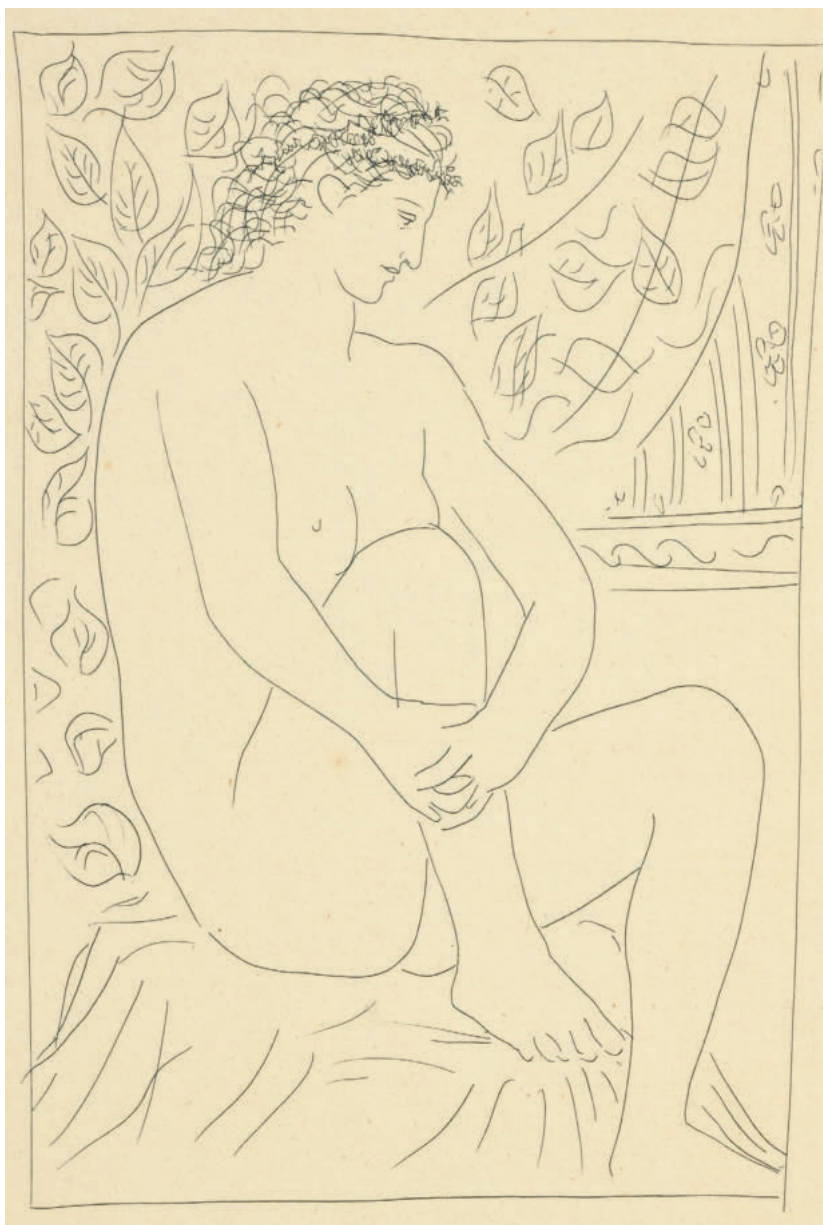
2525**Jan Lebenstein (1930-1999),***Sans titre*, aquarelle et encre, 60x49 cm

800-1.200

2521**Andrzej Kowalski (1930-2004),***Sans titre*, 1958, huile sur toile, 60x45 cm

1.500-2.500





2607

Pablo Picasso (1881-1973),

Femme nue assise devant un rideau, eau
forte, 30,8x22,4 cm

4.000-6.000



2559

Eduardo Chillida (1924-2002),

Zalantzako, 1980, eau-forte sur papier de
Chine, 14,5x11,5 cm

3.000-5.000





2573
Serge Poliakoff (1900-1969),
Composition rouge et bleue, 1969,
 lithographie, 86x64 cm
 1.500-2.000

2564
Sonia Delaunay (1885-1979),
Composition, (ca.1970),
 lithographie, 60x45 cm
 1.500-2.000

2551
Zao Wou-Ki (1921-2013),
Montagnes et Soleil, 1951,
 lithographie, 29,5x45 cm
 3.000-5.000

2549
Robert Motherwell (1915-1991),
"Automatism A", 1965-1966,
 lithographie sur zinc, 71cm X 54cm
 2.000-3.000



ART DU XIX^E S.

32 lots sur piguet.com - 25 septembre



2635**James Ensor (1860-1949),***Les petites barques*, 1894, eau-forte
sur papier japon, 14x9 cm

1.000-1.500

2646**Ecole napolitaine du XIXe s., "Napoli***dal Carmine*, gouache sur papier,
située, 51x73,5 cm

800-1.200

2626**Ecole anglaise du XIXe s.,***Joueurs de golf*, huile sur toile,
18,5x39 cm

300-500

2644**Marcel Mangin (1852-1915),***Nu au tambourin*, 1896, pastel sur
papier, signé, 145,5x126 cm

1.000-1.500

**2640****Jean Jacques Henner (1829-1905),**attribué à, Etude pour "*La Prière*",
huile sur panneau, 40,5x31,5 cm

1.000-1.500





2745

Leberecht Lortet (1828-1901),
Paysage alpestre, huile sur toile,
90x125 cm
3.000-5.000



MAÎTRES ANCIENS

13 lots sur piguet.com - 25 septembre





2655
Ecole allemande du XVIIe s.,
La mise au tombeau et La
résurrection, 2 huiles sur panneau,
 47x30 cm
 3.000-5.000

2656
Alessandro Allori (1535-1607),
 entourage de, *Portrait de femme*,
 huile sur panneau, 58,5x43 cm
 5.000-8.000

2660
Polidoro da Caravaggio
(c.1499-1543), d'après, plume,
 pierre noire et gouache sur papier
 gris-bleu, 21,5x26 cm
 600-800



2744

Curt Kowalski (1883-1945),
Diplôme de compétition de
ski, 1919, gouache sur papier,
58x42,5 cm
400-600

2750

Francis Portier (1876-1961), *Le
Cervin à l'aube*, huile sur toile,
46x59 cm
600-800

2670

Emil Aufdenblatten (1910-1959),
Chalets et Cervin dans la brume,
huile sur panneau, 81x100 cm
1.500-2.000





**2714**

Charles Reussner (1886-1961),
Bouquetin, sculpture en bronze sur
socle en pierre, 28x15,5x15 cm
200-300

2718

Heinz Schwarz (1920-1994),
Jeune fille, sculpture en bronze,
monogrammée, 67x19 cm
1.500-2.500

2748

Alfred Van Muyden (1818-1898),
Le secret, 1859, huile sur toile,
monogrammée et datée, 50x34 cm
2.000-3.000

2736

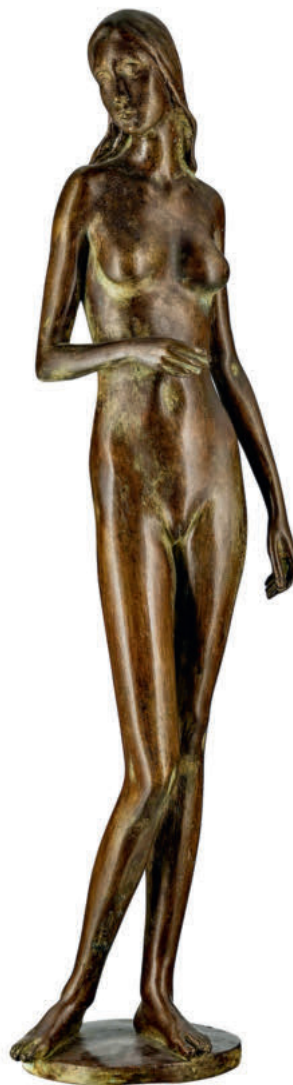
Albert H. Gos (1852-1942), *Croix
de calvaire enneigée*, huile sur toile,
82,5x57,5 cm
800-1.200

2741

**François-Adolphe Grison (1845-
1914),** *Rue de village animée*, huile sur
panneau, signée, 18x14 cm
300-500

2737

Albert H. Gos (1852-1942), "*Gletsch,
la source du Rhône*", huile sur toile,
96x85 cm
3.000-5.000





MAROQUINE DE LUXE - ACCESSOIRES

134 lots sur piguot.com - 26 septembre



**2761**

**Hermès, baromètre holostérique
par Naudet Paris** (vendu sans
clef), diam. 16,5 cm

300-500

**2789**

Hermès, boucle H en métal
plaqué or, ceinture en crocodile,
année 1974, T95

300-500

Lots 2790 à 2802 carrés Hermès





2769
Chanel, collier iconique Timeless,
collection 1995
1.000-1.500



2775
Chanel, ceinture chaînette
ornée de charmes
300-500



2767
Chanel, manchette CC en résine,
collection Automne 2014
500-700



2768
Chanel, manchette médaillon
Chanel, Paris 31, rue Cambon
400-600



2776
Christian Dior, collier sertis de
cabochons turquoises
300-500



2786
Fendi, bandoulière en cuir beige
 appliqué de fleurs
 250-300



2782
Fendi, bandoulière en cuir rose
 avec lacets
 200-300



2778
Fendi, pompon bijou de sac
 Monster Bug Bag charm
 150-200



2784
Fendi, bandoulière en cuir noir et
 python appliqué de perles
 250-350



2848

Hermès, sac Constance en box bleu marine, année 1977, 18x22,5 cm

2.000-3.000

2818

Chanel, sac à main Timeless avec poignée en cuir agneau beige, années 1994-1996, 18,5x26 cm

800-1.200



2847

Hermès, sac Kelly Sport bicolore en cuir Ardennes noir et Chamonix naturel, année 1990, 32x29 cm

1.500-2.000

**2850**

Hermès, sac Bolide 31 en cuir Clémence bordeaux, année 2015, housses, boîte, 24x31 cm

2.000-3.000

**2849**

Hermès, sac Bolide 31 en cuir veau grainé lisse Gold, année 2008, housses, boîte avec rubans, 24x31 cm

1.800-2.200



2852

Hermès, sac Kelly 28 en cuir
d'autruche gris sable, année
1986, housse, 21x28 cm

6.000-8.000



2851

Hermès, sac Birkin 35 en alligator
mat havane, année 2005, housse,
25x35 cm

25.000-30.000



2853

Hermès, sac Kelly 28

en crocodile porosus havane,
année 1976, housse, 21x28 cm

5.000-7.000



2854

Hermès, sac Kelly 32 en cuir
chocolat Gulliver, année 1997,
housse, 22x32 cm

3.000-5.000



2855

Hermès, sac Kelly 32 en crocodile
porosus noir, année 1962, housse,
23x32 cm

4.000-6.000

Veuillez noter que pour le transport hors de Suisse de lots contenant des peaux exotiques, la maison Pignet ne pourra pas assister les acheteurs. Un acheteur ne pourra pas différer le paiement du prix de ces lots, ni demander l'annulation de leur vente, sous prétexte qu'il serait dans l'impossibilité de les exporter et/ou de les importer hors de Suisse.


CHANEL



2820, 2819, 2817, 2816

Dior



F
FENDI











HORLOGERIE - ACCESSOIRES

226 lots sur pignet.com
26 septembre





2905
Hublot, Big Bang Tutti Frutti
Apple, réf. 341.PG.2010.
LR.1922, montre chronographe
 en or rose 750 et titane sertie de
 tsavorites
 8.000-12.000

2907
Hublot, Big Bang, montre-
bracelet en céramique noire et
 titane sertie de diamants
 2.000-3.000



2903
Vacheron Constantin, MCMLXXII
Asymmetric, réf. 37010, montre
 en or gris 750 avec boîtier et
 cadran pavés de diamants
 10.000-15.000

2897*

Patek Philippe, montre petite
seconde en or 750, années 1940
2.000-3.000



2896

Patek Philippe, Calatrava,
réf. 3919, montre petite seconde
en or 750, années 1980-90
5.000-7.000



PATEK PHILIPPE
GENEVE





2894
Patek Philippe, réf. 4856J-010,
montre petite seconde en or 750
avec phases de lune, circa 1999
5.000-7.000



2895
Patek Philippe, Calatrava,
réf. 5196, montre petite seconde
en or 750, circa 2005
5.000-7.000



3036

**Piaget, Altiplano, réf. PI0918, montre
petite seconde en or rose 750**

4.000-6.000



2943
Breguet, Classique, réf. 5920,
montre petite seconde en or gris
750, circa 2005

3.000-5.000



2942
Breguet, Classique, réf. 5277,
montre petite seconde en or
rose 750 avec indication de la
réserve de marche

8.000-12.000



2917
Chopard, Classic Perpetual
Calendar, réf. 36/1208,
Ed. limitée 45/50, montre
 chronographe en or 750 avec
 calendrier perpétuel
 4.000-6.000



2974
Dubey & Schaldenbrand,
Gran' Chrono Astro, montre
 chronographe en or rose 750
 avec calendrier et phases de lune
 3.000-5.000

2918

Heuer, Carrera, réf. CS3140,
montre chronographe en or 750,
années 1990-2000

1.500-2.000



2999

Heuer, Carrera, montre
chronographe en acier,
années 1970

800-1.200



2972
Corum, Chargé d'affaires,
réf. 07.0004, Ed. limitée
n°23/50, montre en or gris 750
avec alarme, circa 2012
2.500-3.500





3023
Omega, Speedmaster,
réf. 145.0055, montre
chronographe en acier avec
phases de lune
1.500-2.000



2909
Rolex, Datejust,
réf. 126334/2480,
montre-bracelet en acier
4.000-6.000



2991
Hermès, H, réf. HH1.210,
montre en acier avec index
diamants et ornée d'un cadran
en nacre
600-800


JAEGER-LECOULTRE



3010

Jaeger-LeCoultre, Reverso,
réf. 252.8.47, montre-bracelet acier

2.000-3.000

3006

Jaeger-LeCoultre, Reverso,
réf. 250.8.86, montre acier, circa 2001

1.500-2.000

3011

Jaeger-LeCoultre, Reverso,
réf. 252.8.08, montre acier

1.000-1.500



2954
Cartier, Tank Louis, réf. 7808,
montre-bracelet en or 750,
années 1980-90
6.000-8.000



2955
Cartier, Tank Française,
réf. 2301, montre-bracelet en acier
500-700



2950
Cartier, Baignoire, réf. 3065,
montre-bracelet en or gris 750
4.000-6.000



2953
Cartier, Baignoire, réf. 1960,
montre-bracelet en or 750 sertie
de diamants, circa 1996
3.000-5.000



2980
Girard-Perregaux, Laureato Evo
3, réf. 80180, montre chrono-
graphe en titane et or rose
2.000-3.000



3002
IWC, Portugieser, réf.
IW371221, Ed. Limitée Boutique
Genève n°24/50, montre
chronographe à rattrapante en
acier, circa 2017
3.000-5.000



2902
Ruegg SA pour Patek Philippe,
horloge murale en acier d'après
le chronographe à rattrapante
5950/1A-001, années 2010,
46 x 43 cm
15.000-20.000



3078

**Patek Philippe, "World Time",
pendulette de table** en métal
doré avec indication de l'heure
universelle, années 1990

600-800

3077

**Patek Philippe, "World Time",
pendulette de table** en métal
doré avec indication de l'heure
universelle, années 1990

600-800



Lots 3088 à 3094
Vide-poches
Patek Philippe

COLLECTION DE STYLOS

Lots 3095 à 3119



3107



3109



3110

3104



3108



3095



3116



3114



3115



1850-1950: UN SIÈCLE DE JOAILLERIE ET D'OBJETS PRÉCIEUX



3606



3616



3619



3608



3570

3627

3571

3628

3623



3547

Sterlé, ensemble composé d'un collier et d'une paire de boucles d'oreilles, années 1950, sertis de perles de culture et diamants

10.000-15.000





3549
Sterlé, montre-bracelet en or
750 et platine tressés, années
1960
3.000-5.000



3548
Sterlé, bague platine et or 750
formée d'une multitude de fils
torsadés



3661
Boucheron, bague Toi&Moi
années 1940-50 or rose 750 et
platine sertie de deux diamants
4.000-6.000



3679
Broche platine sertie de diamants
et de rubis
4.000-6.000



3634

3701

3643

3551



3633
Bague Art Déco sertie de
diamants
2.200-2.800



3552
Sautoir Art Déco platine, petites
seed pearls et diamants
2.000-3.000



3646
Bague Art Déco platine
sertie d'un cabochon de
saphir et diamants
4.000-6.000

sur l'okimono, lot 2043



3542

Vacheron Constantin, pochette or 750, vermeil et laque rouge à motif floral sertie de diamants, 550g

10.000-15.000

3541

Beau flacon de parfum à suspendre, milieu du XIXe s., à treillis d'or, émaillé

3.000-5.000

3540

Boîte 2 ors 750 ciselée à décor d'étoiles et de guirlandes de feuillage, XIXe s.

1.200-1.800



3543

Sac du soir 2 ors 750, 20x18 cm, 466g

20.000-30.000



3544

Sac du soir début XXe s.,
2 ors 750, 13.9x15 cm, 305g

13.000-15.000





BIJOUX

237 lots sur piguet.com - 26 septembre



3682

Ensemble de 2 bracelets rigides
sertis de diamants taille brillant
alternés de diamants taille carré
20.000-30.000



3684

Paire de pendants d'oreilles

entièrement sertis de diamants
de différentes tailles dont des
ronds brillant (env. 1.5 et 1.4 ct)
et des poires (env. 1.8 et 1.9 ct)

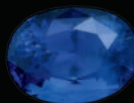
10.000-15.000



3688

Bague sertie d'un saphir taille
ovale (env. 4.5 cts), Ceylan, non
chauffé selon le rapport GRS et
de diamants

6.000-8.000



3685

Un saphir taille ovale sur papier
de 3.54 carats, Birman, non
chauffé selon le rapport GGTL

8.000-12.000

A black sculpture of a tiger's head is the central focus, resting on a dark, rectangular base. The tiger's head is shown in profile, facing right, with its mouth slightly open. A silver chain with a fan-shaped diamond pendant hangs from the top left. A diamond bracelet with rectangular-cut stones is draped across the tiger's snout and the base. A diamond ring with a black stone is positioned near the tiger's nose. The background is plain white.

3710

3711

3788



3694

De Grisogono, Gypsy, paire de pendants d'oreilles 3 ors sertis de rubis, saphirs roses et jaunes

5.000-7.000

3747

Boucheron, Tentation macaron, bague figurant un macaron croqué pavé de saphirs oranges

1.500-2.000



Gilbert Albert

3753

Gilbert Albert, broche 2 ors 750
sertie de moldavite et diamants

10.000-15.000

3755

Gilbert Albert, ensemble composé
d'un collier cravate séparable en
collier et bracelet or 750, pierres de
lune, perles de culture et diamants

7.000-9.000

sur le nodule, lot 1810

STERLÉ: UNE RARE BROCHE OISEAU



3691

Sterlé, belle broche, 1963, stylisant un oiseau en plein vol, le corps en labradorite, les ailes composées d'une multitude de chaînettes, les extrémités des plumes, la houpette et le bec sont en platine et pavés de diamants taille brillant, signée, numérotée G424, h. 10.5 cm

15.000-20.000



3131
Viviane Debbas, broche ornée
d'une tranche de coquillage
blanc, de tsavorites, corail et
diamants (dégât)
500-700



3721
Bague or gris 750 entièrement
pavée de diamants enserrant un
grenat spessartite
3.000-5.000



3794
Bague or gris sertie d'une
émeraude et diamants
3.500-5.500



3695

**Suzanne Syz, paire de pendants
d'oreilles**

titane et or gris 750
pavés de tourmalines Paraiba, de
spinelles rouges et bleus

3.000-5.000



Les lots ci-dessous sont présentés grandeur nature



3689

Bague or 750 sertie d'un saphir taille ovale de 7.004 carats, Ceylan, non chauffé selon le rapport SSEF et de diamants
20.000-30.000



3687

Bague or gris 750 sertie d'un saphir taille coussin (env. 4.8 cts), Ceylan, non chauffé selon le rapport GRS et de diamants
4.000-6.000



3705

Bague or 750 sertie d'un diamant taille brillant de 4.02 carats, G, VS2 selon le rapport GIA et de diamants
35.000-55.000

3716
Van Cleef & Arpels, Alhambra,
paire de pendants d'oreilles
sertis de nacre et onyx
3.000-5.000



3714
Van Cleef & Arpels, Magic
Alhambra, collier serti de nacre
5.000-7.000

3715
Van Cleef & Arpels, Magic
Alhambra, bracelet serti de
nacre et onyx
3.000-5.000



3689 A

Bague sertie d'un rubis Birman de 2.387 carats, non chauffé, selon le rapport SSEF entouré de diamants

12.000-18.000



3632

Bague Art Déco platine ajouré sertie d'un rubis étoilé (env. 4.3 cts), Birman, non chauffé selon le rapport Carat Gem Lab

4.000-6.000



3686

Broche ornée de deux perles naturelles d'eau de mer, l'une grise et l'autre blanche selon le rapport GGTL et de diamants

4.000-6.000



3842

Bague or gris 750 sertie d'une émeraude

2.000-3.000

3683

Vacheron Constantin, bracelet ligne en platine sertie de diamants

6.000-8.000

3722

Bague ballerine sertie d'une émeraude octogonale colombienne de 5.873 carats avec un traitement mineur à l'huile selon le rapport SSEE et de diamants

8.000-12.000



3692

Chantecler, bracelet rivière serti
d'une ligne d'émeraudes carrées
épaulée de deux rangées de
diamants

7.000-9.000

3706

Bracelet rivière or 750 serti de
diamants taille brillant

6.000-8.000

3729


Paire de pendants d'oreilles
amovibles or 750 et diamants

1.200-1.800

3322

Paire de boucles d'oreilles
or 750 retenant des perles de
culture et diamants

600-800



3734 A
**Mikimoto, paire de pendants
d'oreilles** réhaussés de perles
des Mers du Sud gold et citrines
800-1.200

3734
Mikimoto, bague réhaussée
d'une perle des Mers du Sud gold
épaulée de cabochons de citrine
et d'un diamant
1.200-1.800

3733
Mikimoto, sautoir or 750 à
maillons circulaires alternés
de perles de culture Gold et de
citrine polies
2.000-3.000

3832

Fope, bracelet semi rigide
2 ors serti de perles de culture
chocolat et diamants

1.500-2.000

3442

Pendentif serti d'un grenat
entouré de diamants et retenant
une perle de culture chocolat

500-700

3273

Paire de pendants d'oreilles
sertis de grenats entourés de
diamants et retenant des perles
de culture chocolat

600-800

3748

**Messika, paire de boucles
d'oreilles** partiellement pavés de
diamants

1.500-2.000

PIERRES NON MONTÉES

Lots 3900 à 3917



**3205****Bague** sertie d'un rubis taillé en coussin épaulé de diamants*600-800***3702****Solitaire** serti d'un diamant taille brillant (env. 1 ct)*2.000-3.000***3709****Cartier, paire de pendants d'oreilles** or gris 750 sertie de diamants*2.000-3.000*



UNDER CHF 1000

420 lots sur piguet.com - 26 septembre

295



3151



3124



3120



3121



3126



3129



3150



3157



3135

3133

3136

3137



3127



3142



3141



3465



Montres et bijoux portés. visitez piguet.com

Lot 3755

HAUTE HORLOGERIE & HAUTE JOAILLERIE

VENTE 12 DÉCEMBRE 2024



Rolex, Daytona, Paul Newman, réf.6262,
rare montre chronographe acier, 1971

Estimation: CHF 100.000-150.000

INVITATION À CONSIGNER

Pour inclure des lots dans cette vente ou pour obtenir une estimation gratuite et confidentielle, veuillez contacter Nathalie Combe, ncombe@pignet.com - 022 320 11 77

Délai de consignation: 18 octobre 2024

OBJETS PRÉCIEUX ET OBJETS D'ART RUSSES

VENTE 12 DÉCEMBRE 2024



Tabatière ronde en or et émail,
portrait de Catherine II de Russie,
signée Ador St Petersburg, circa 1780
Estimation: CHF 10.000-15.000

INVITATION À CONSIGNER

Pour inclure des lots dans cette vente ou pour obtenir une estimation gratuite et confidentielle, veuillez contacter Christina Robinson, crobinson@piguet.com - 022 320 11 77
Délai de consignation: 18 octobre 2024

LIVRES ANCIENS ET MODERNES
VENTE 10 DÉCEMBRE 2024



Bel ensemble de livres anciens et reliures d'époque du XVe
au XIXe siècle provenant d'une collection suisse

INVITATION À CONSIGNER

Pour inclure des lots dans cette vente ou pour obtenir une estimation gratuite et confidentielle,
veuillez contacter Claire Piguët, cpiguët@piguët.com - 022 320 11 77
Délai de consignation: 1er octobre 2024

JOURNÉE D'EXPERTISES

BIJOUX | MONTRES | MAROQUINERIE
TABLEAUX | ART RUSSE | OBJETS PRÉCIEUX

Félix Vallotton, *Les Charbonnières*,
1889, huile, 26x35 cm.

LAUSANNE

11 octobre, 10h-17h30
4, place St-François

NEUCHÂTEL

20 octobre, 10h-17h00
Beau-Rivage Hôtel
Esp. du Mont-Blanc 1



JOURNÉE D'EXPERTISES

**INSTRUMENTS DU QUATUOR
ARCHETS ET DOCUMENTS MUSICAUX**

VIOLONS, ALTI, VIOLONCELLES
PARTITIONS, PHOTOGRAPHIES

| Important violon par Jean-Baptiste Vuillaume,
c. 1841. Vendu CHF 150'000

**GENÈVE : 17 OCTOBRE
DE 10H À 17H00**

Experts : Roland Baumgartner et Pierre Guillaume



APPAREILS PHOTOGRAPHIQUES

LA COLLECTION D'UN PASSIONNÉ - VENTE LE 24 SEPTEMBRE



ART D'EXTRÊME-ORIENT

LA COLLECTION LI AI VEE - VENTE LE 24 SEPTEMBRE



GRANDS VINS

VENTE LE 24 SEPTEMBRE





Tendai Mtshwarira
THE BEAST FOUNDATION
INSPIRE UNITE BUILD

13
NOV 2024
GENEVA



 **PIGUET**
AUCTION HOUSE | GENEVA | EST. 1978
PHILANTHROPY

is proud to announce a new partnership with

Tendai Mtshwarira
THE BEAST FOUNDATION
INSPIRE UNITE BUILD

and Geneva International Rugby Club for an
auction event featuring rugby memorabilia.

SAVE THE DATE

contact: acouedel@elyseum-fo.com

Comment miser ?

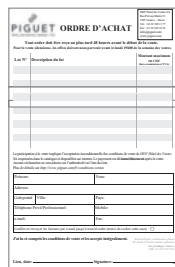
VENTE TRADITIONNELLE À LA CRIÉE, PARTICIPER



Dans la salle



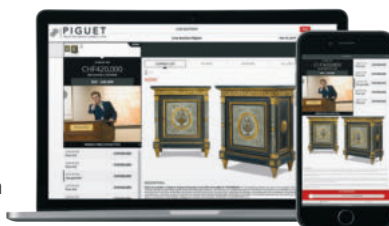
Par téléphone



Par ordre d'achat écrit

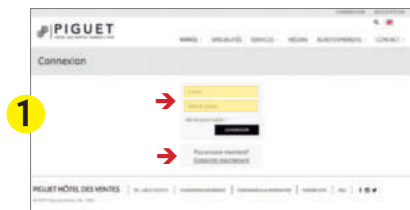


Par ordre d'achat depuis son espace personnel piguet.com

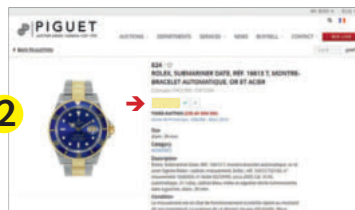


En direct depuis son écran, live bidding

VENTE ONLINE, CLIQUER POUR ENCHERIR



1



2



3

4 FAÇONS DE DÉCOUVRIR NOS VENTES



Exposition



Catalogue



Site web



App. smartphone



Nocturnes à Lausanne



ESTIMATIONS DE VOS BIJOUX ET MONTRES

De 10h à 20h tous les derniers jeudis du mois

Bureaux ouverts du mardi au vendredi
sur rendez-vous

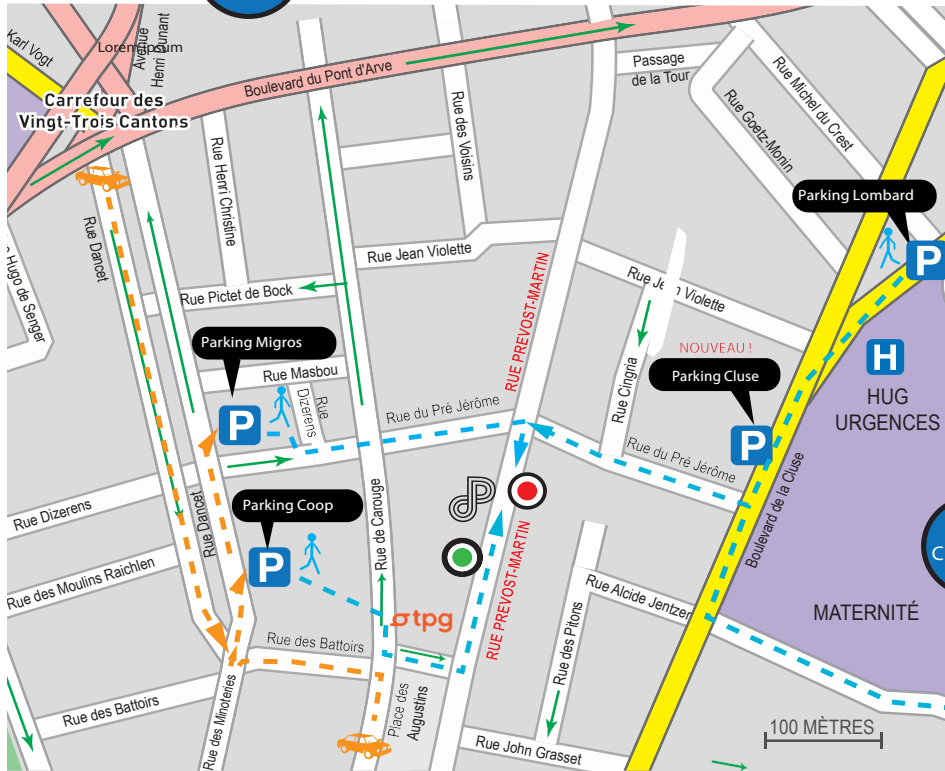
PLACE ST. FRANÇOIS 4 1003 LAUSANNE
+41 21 613 71 11 | LAUSANNE@PIGUET.COM



PLAN D'ACCÈS & PARKINGS

GENÈVE

DIRECTION CENTRE — AUTOROUTE



DIRECTION ROUTE DES JEUNES — AUTOROUTE

DIRECTION CAROUGE



SENS UNIQUE

ACCÈS EN VOITURE



24H/24H (parking Coop entrée voiture jusqu'à 21 h)



ACCÈS À PIED

2 minutes depuis parking Migros
 2 minutes depuis parking Coop
 2 minutes depuis parking Cluse
 5 minutes depuis parking Lombard
 5 minutes depuis la gare de Champel



EXPOSITION AU 51



EXPOSITION AU 44

Photographies: Emmanuelle Bayart, Elisa Larvego, Céline Michel, Erik Nicolas et Willian Pelissari

Conception et mise en pages: Gérald Rochat, mediaram sàrl
 imprimé à Genève et Lausanne par Prestige Graphics SA

PIGUEUR® ET HOTEL DES VENTES® sont des marques de HDV Hôtel des Ventes s.a. © 2023

26 SEPTEMBRE 2024

MONTRES & BIJOUX

Lots 2522 à 3417





PIGUET

HÔTEL DES VENTES | GENÈVE
PRÉVOST-MARTIN 51 | 1205