

# PIGUET

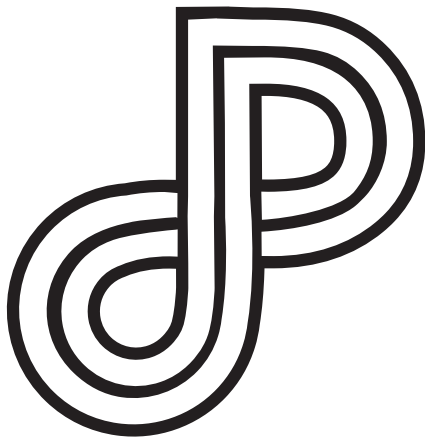
HÔTEL DES VENTES | GENÈVE | 1978



SEPTEMBRE 2023







PIGUET.COM



# ONLINE ONLY



Suivez-nous @piguet\_hdv

## ORDRE DES VACATIONS VENTES AUX ENCHÈRES ONLINE

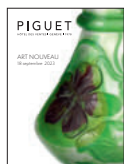
### VENTE ONLINE ONLY SUR PIGUET.COM

PIGUET  
ONLINE



Lundi 18 septembre	N° 3001 à 3275 N° 3276 à 3450	Argenterie et Arts de la table, Porcelaine et verrerie Numismatique, Arts de l'Antiquité, Objets de vitrine Objets d'Art, Minéralogie
Mardi 19 septembre	N° 3451 à 3561 N° 3562 à 3641 N° 3642 à 3864	Arts d'Orient et d'Extrême-Orient Tapis Miroirs, Luminaires, Pendules, Mobilier
Mercredi 20 septembre	N° 3865 à 3995 N° 3996 à 4217	Tableaux, Art moderne et contemporain Dessins anciens, Art suisse, estampes
Jeudi 21 septembre	N° 4218 à 4365 N° 4366 à 4538 N° 4539 à 4834 N° 4835 à 4934 N° 4935 à 5221	Maroquinerie de luxe et accessoires de mode Horlogerie, Montres et accessoires <i>Bijoux under 1000</i> (bijoux à moins de CHF 1000) <i>1850-1950 : Un siècle de joaillerie</i> Bijoux modernes

### CATALOGUE A FEUILLETER SUR PIGUET.COM



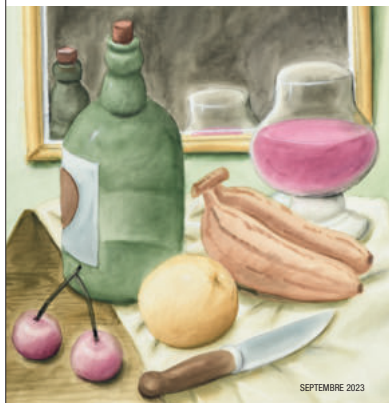
**Art  
Nouveau**

Gallé, Daum, Lalique... une collection Art Nouveau



**PIGUET**

HÔTEL DES VENTES | GENÈVE | 1978



**PIGUET**

HÔTEL DES VENTES | GENÈVE | 1978



Suivez-nous @piguet\_hdv

## ORDRE DES VACATIONS

VENTES AUX ENCHÈRES PUBLIQUES  
À GENÈVE

Ouverture des portes: 30 min. avant la vacation

**MERCREDI 20 SEPTEMBRE - VENTE EN SALLE**



### VENTE DU SOIR

19H00

N° 1 à 10  
N° 11 à 47

Argenterie, Mobilier  
Tableaux, Sculptures

**CATALOGUES DISPONIBLES SUR PIGUET.COM**

## EXPOSITIONS À GENÈVE

**sur rendez-vous du 13 au 14 septembre 2023**

Réservation online sur piguet.com

**sans rendez-vous du 15 au 17 septembre de 12h à 19h**

Rue Prévost-Martin 44 et 51

### PROCHAINES VENTES

4-7 décembre 2023 à Genève

Exposition publique: 1-3 décembre 2023 de 12h00 à 19h00

Délai de consignation: 13 octobre 2023



#### Bureaux à Genève

HDV Hôtel des Ventes SA  
Rue Prévost-Martin 51 | 1205 Genève  
Tél +41 22 320 1177  
www.piguet.com | info@piguet.com



#### Bureaux à Lausanne

Enchères - inventaires - expertises  
Place Saint-François 4 | 1003 Lausanne  
Tél +41 21 613 7111  
www.piguet.com | lausanne@piguet.com

# CONDITIONS DE VENTE

VENTE AUX ENCHÈRES AU NOM ET POUR LE COMPTE DE TIERS. LA PARTICIPATION AUX ENCHÈRES IMPLIQUE L'ACCEPTATION INCONDITIONNELLE DES PRÉSENTES CONDITIONS DE VENTE:

Art. 1. - **La vente a lieu strictement au comptant, en francs suisses et sans garantie.** Toutefois, pour permettre un déroulement rapide de celle-ci, il sera établi un bordereau pour chaque acheteur qui doit donner son identité lors de l'adjudication. Les bordereaux (factures) sont payables à la fin de chaque vacation. Des facilités de paiements peuvent être organisées en effectuant un transfert bancaire, **les chèques ne sont pas acceptés. Des paiements cash inférieurs à CHF100'000 sont admis.**

Art. 2. - L'adjudication sera prononcée en faveur du dernier enchérisseur. En cas de litige au moment de l'adjudication, celle-ci sera annulée et le lot immédiatement remis en vente.

Art. 3. - Les huissiers judiciaires et le commissaire-priseur ont le droit d'avancer les enchères, de séparer, joindre ou retirer n'importe quel lot, cela à leur absolue discrétion. Dans le cas où un prix de réserve a été fixé, les huissiers judiciaires se réservent le droit d'enchérir pour le compte du vendeur. Lorsque le prix de réserve fixé par le vendeur n'est pas atteint, il sera passé à la crie du lot suivant par un simple coup de marteau. Les lots invendus pourront être adjugés en gré à gré après la vente dans le respect du prix de réserve.

Art. 4. - **Commissions: L'acheteur paie une échute de 23%** en sus du prix d'adjudication de chaque lot, plus TVA 7.7% sur cette échute, soit 24.77% TTC. Aucun supplément n'est perçu pour les mises via notre plateforme internet **PIGUET ONLINE**. Pour tout acheteur misant via Invaluable, DrouotOnline, ePaiLive, ArtFoxLive, et LiveAuctioneers 3% supplémentaires + TVA seront facturés.

Art 4a. - Pour les lots marqués d'un \*, la TVA due par l'acheteur est calculée sur le prix d'adjudication augmentée de l'échute. Cette TVA peut être remboursée sur présentation du papier d'export validé par les douanes suisses.

Art 4b. - Pour les acheteurs domiciliés à l'étranger, la TVA perçue peut être remboursée sur présentation d'une preuve de domicile hors de Suisse. Des frais administratifs de CHF50.- sont appliqués.

Art. 5. - Les surenchères doivent avoir lieu à haute voix, ou par signes traduisant sans équivoque la volonté de surenchérir. Les huissiers judiciaires se réservent le droit de refuser les enchères émanant d'acheteurs inconnus. Le montant minimum des surenchères est fixé à 10%. Toutefois, les huissiers judiciaires pourront modifier ce taux en l'annonçant préalablement.

**Art. 6. - L'exposition permettant aux acheteurs de se rendre compte de l'état ou de l'authenticité des objets, il ne sera admis aucune réclamation une fois l'adjudication prononcée. Les objets sont vendus dans l'état où ils se trouvent au moment de l'adjudication. Le présent catalogue a été réalisé avec soin afin que les indications portées soient correctes, toutefois les descriptions ne sont que l'expression d'une opinion et ne constituent pas une garantie.**

L'état des cadres et des vitres ne sont pas garantis.

Le catalogue mentionne certains dégâts sans pour autant y établir une liste exhaustive. Aucune mention de l'état n'est indiquée ni pour les tableaux ni pour les lots dont l'estimation basse est inférieure à CHF1000.- Des rapports sur l'état des objets sont disponibles sur [www.piguet.com](http://www.piguet.com) ou sur demande. Les photographies, dimensions et poids sont fournis purement à titre indicatif. Les lots indiqués par le signe Δ, ont fait l'objet de spécifications particulières lors d'un examen du Contrôle fédéral des métaux précieux (CMP) disponibles sur demande ou dans le rapport de condition qui accompagne le lot sur notre site internet.

Art. 6a.- Les acheteurs étrangers doivent se renseigner avant la vente et se conformer aux règles d'importation et d'exportation entre la Suisse et le pays de destination. Piguët Hôtel des Ventes n'est pas en mesure d'apporter une assistance en matière de transport transfrontalier notamment en ce qui concerne les objets comprenant de l'**ivoire, de l'écaïlle ou d'autre matière soumise à réglementation.** Tout frais de certificats CITES ou autres formalités demeurent à la charge de l'acheteur. Piguët Hôtel des Ventes porte une attention particulière à remplir ses devoirs de diligence pour que les lots présentés au catalogue soient conformes à la loi sur les transactions de biens culturels (LTBC)

Art. 7. - Les lots doivent être enlevés aux frais et risques de l'acquéreur. Pour éviter des erreurs de livraison et des complications dans le règlement des achats, aucun lot ne sera délivré pendant la durée de la vente. Sauf accord préalable, aucun lot ne sera remis avant le paiement total du prix de vente, surtaxe comprise. Les objets pourront être enlevés par les acheteurs selon les horaires figurant en début du catalogue.

Art. 8. - Tout visiteur est responsable à concurrence du prix moyen d'estimation augmenté des commissions et TVA des dommages qu'il cause, de manière directe ou indirecte, aux objets et lots exposés.

Art. 9. - **Les ordres d'achats écrits** sont exécutés avec soin, discrétion et sans frais par les huissiers judiciaires.

**Les enchères par téléphone** sont acceptées lorsque les acheteurs sont connus des huissiers judiciaires et lorsque le montant de l'estimation inférieure du lot dépasse CHF400.-. *Dans le cas d'une enchère téléphonique où la connexion ne peut pas être établie, pour quelque raison que ce soit, Piguët Hôtel des Ventes se réserve le droit d'adjuger le lot à l'enchérisseur absent à 50% de l'estimation supérieure. Par ailleurs, tout ordre téléphonique est considéré de facto comme un ordre ferme jusqu'à concurrence de CHF400.-*

Piguët Hôtel des Ventes décline toute responsabilité pour des problèmes de connexions ou pour les offres n'ayant pas été prises en considération quelque soit la cause ou la raison. Tout ordre doit être déposé 48 heures avant la date de la vente.

**Toute annulation d'ordres d'achats doit être faite exclusivement par écrit au minimum 24h à l'avance.** Pour être valable, l'annulation devra être signée et confirmée par la direction de Piguët Hôtel des Ventes ou les huissiers exclusivement.

Art. 10.- Les profits et risques passent à l'acheteur dès l'adjudication prononcée; il ne devient toutefois propriétaire de l'objet qu'une fois le paiement complet effectué. En cas de défaut de paiement dans les 3 jours, l'acheteur s'expose à des poursuites judiciaires. Il s'expose aussi à l'annulation de la vente selon réquisition du vendeur après un délai de 30 jours, tous frais et commissions demeurant à la charge de l'acheteur.

Art. 11.- Piguët Hôtel des Ventes se réserve le droit de refuser l'accès à ses locaux commerciaux ou d'interdire toute personne de participer à la vente sans indication de motifs ni justification. Piguët Hôtel des Ventes est libre d'écarter une enchère sans en indiquer le motif. Celui qui intentionnellement entrave ou fausse le libre jeu des enchères sera passible de peines de police.

Art. 12.- La facture émise par Piguët Hôtel des Ventes suite à l'adjudication d'un ou plusieurs lots devra être payée dans un délai de 3 jours après la fin de la vacation concernée. Un intérêt débiteur de 1% par mois sera facturé pour tout paiement tardif. **Moyens de paiement:** Piguët Hôtel des Ventes est libre d'accepter ou de refuser un **paiement par carte de crédit.** Les cartes de débit et crédit peuvent induire des frais de gestion entre 1% et 3% (+TVA) du total de la facture.

Art. 13.- Piguët Hôtel des Ventes se réserve le droit de publier, à des fins publicitaires, des photographies des objets vendus dans ses propres publications et ou à travers d'autres médias.

**Art. 14. - Tout litige relatif à la vente est soumis à l'application exclusive du droit suisse et à la juridiction des tribunaux du canton de Genève, cela quel que soit le domicile des parties.**

**Art. 15. - Des frais de garde-meubles d'au minimum de CHF50.- plus TVA par mois commencé et par objet seront facturés pour tout lot non retiré dans les 8 jours (acheteurs) et 30 jours (vendeurs) suivant la dernière vacation. De plus, ils seront transportés en garde-meubles et stockés aux frais et aux risques de l'acheteur/vendeur.**

L'acheteur ou le mandant acceptent expressément que l'objet non retiré devienne la propriété de HDV Hôtel des Ventes SA respectivement du transporteur et en autorise la remise en vente dès le moment où les coûts de stockage ou de transport mentionnés ci-dessus dépassent le prix d'estimation basse (acheteur)/prix de réserve (mandant).

Note: sauf indications contraires, les dimensions des tableaux et des meubles sont en centimètres et s'entendent (hauteur x largeur x profondeur). Sauf indications contraires, les livres et les montres sont mesurés en millimètres.

Piguët® et Hôtel des Ventes® sont des marques de HDV Hôtel des Ventes SA - CHE-112.797.222 TVA





GALLÉ

# PAIEMENT ET REMISE DE LOTS DANS NOS LOCAUX DE GENÈVE

Vendredi 22 septembre de **11h00 à 17h00**

Samedi 23 septembre de **10h00 à 14h00**

Lundi 25 septembre de **11h00 à 17h00**



## MODES DE PAIEMENT

Nous vous prions de vous reporter à l'article 1 et 12 des conditions de ventes.

### Par virement bancaire

Selon IBAN indiqué sur votre facture. Vous pouvez retirer vos achats dès la réception électronique de votre paiement sur notre compte.

### En espèces

Les paiements cash inférieurs à CHF100'000 sont admis. Les cartes d'identité et provenances des fonds pourront être demandées.

### Par cartes de débit et crédit avec une majoration entre 1% et 3%

Maestro, Postcard, TWINT, VPAY, Visa débit, Mastercard débit, Visa, Mastercard, American Express et UnionPay.

Les chèques ne sont pas acceptés

### TVA

Vous pouvez être exemptés de la TVA suisse (sauf pour les lots avec un \*) si vous fournissez à notre département administratif bids@pignet.com un document attestant d'un domicile fiscal hors de Suisse. Ce service est facturé CHF50.- uniquement lors de la première demande.



## RETRAIT ET EMBALLAGE

**Uniquement pendant les 3 jours ci-dessus**, Pignet Hôtel des Ventes met à votre disposition du personnel pour vous aider à emballer succinctement vos achats et à les transporter jusque dans votre véhicule.

Le retrait des objets lourds et/ou volumineux se fait sur RDV durant les journées de remise des lots.

**Mobilier, lustres, objets lourds et encombrants: transporteur obligatoire**

Attention: sauf autorisation écrite, Pignet Hôtel des Ventes n'assume pas la responsabilité d'emballer les objets en porcelaine, en verre ou en cristal ou de dépendre les lustres. De ce fait, les employés de l'Hôtel des Ventes n'ont pas l'autorisation d'emballer ces objets pour vous.



## DÉPÔT

Les acheteurs sont priés de retirer leurs achats dans les 8 jours suivant la fin de la vente. **Les objets qui n'auront pas été retirés dans les délais ou dont le transport n'aura pas été organisé, seront sans avis préalable transportés et stockés en garde-meubles aux risques et aux frais de l'acheteur** (se reporter à l'art. 15 des conditions de vente)



### L'Hôtel des Ventes est partenaire de The Art Loss Register.

Tous les lots dont l'estimation est égale ou supérieure à CHF 2000 ont été contrôlés par The ALR.

The Art Loss Register est un organisme qui possède une des plus grandes bases de données du monde d'objets volés ou spoliés.



# TRANSPORT ET ENVOI POSTAL: FAIRE LIVRER SES ACHATS

## Anna Neuvéglise

responsable du département  
shipping@piguët.com



### EN SUISSE

**Envoi simple** : si vous souhaitez un envoi par la Poste Suisse (coût minimum de CHF 30.-) ou par Fedex (coût minimum de CHF 100.-), veuillez nous écrire sur cette adresse : shipping@piguët.com.

Nous envoyons un accusé de réception à vos e-mails qui sont traités par ordre d'arrivée.

**Le délai minimum de traitement est de 48 heures. Les premiers envois ont lieu à partir du 26 septembre**, si le paiement nous est parvenu avant le 23 septembre.

**Envoi par transporteurs** : nous pouvons vous communiquer les coordonnées de plusieurs transporteurs privés avec lesquels nous travaillons pour une livraison personnalisée à vos frais.

**Lausanne et région** : le transport de vos achats vers Lausanne et ses environs peut être organisé par notre équipe lausannoise. Les bureaux de Lausanne peuvent réceptionner pour vous des bijoux et montres pour une somme forfaitaire. Les autres objets peuvent être livrés à domicile dès CHF100. Les livraisons groupées à Lausanne auront lieu le mardi 3 octobre entre 13h et 18h. Votre paiement devra être effectué au moins deux jours avant ce délai.



### HORS SUISSE

**Douanes** : des frais de douanes appliqués par votre pays pouvant aller jusqu'à 25% du montant total de la facture s'appliquent systématiquement lors de l'importation d'un lot (selon la législation en vigueur).

**CITES et restrictions d'importation**: les lots contenant des éléments végétaux ou animaliers d'espèce en danger (ivoire, écaille, corail, bois exotiques...), sont soumis à un certificat CITES établi auprès des autorités fédérales suisses pour être importés dans le pays de l'acheteur. Nous n'avons pas la garantie de l'obtenir et plusieurs semaines sont nécessaires avant sa réception. Ce service est facturé CHF 50.-.

D'autres restrictions d'importation peuvent toucher certains pays. Il est du devoir de l'acheteur de s'assurer que le pays dans lequel il souhaite recevoir ses objets ne le contraigne pas à des restrictions supplémentaires. Voir article 6a des conditions de Vente.

**Envoi simple** : si vous souhaitez un envoi par la Poste Suisse ou par Fedex, veuillez nous écrire sur cette adresse : shipping@piguët.com.

Nous envoyons un accusé de réception à vos e-mails qui sont traités par ordre d'arrivée. Le délai minimum de traitement est de 48 heures. Les premiers envois ont lieu à partir du 26 septembre, si le paiement nous est parvenu avant le 23 septembre.

**Envoi par transporteurs** : Nous pouvons vous communiquer les coordonnées de plusieurs transporteurs privés coutumiers des passages en douane, pour une livraison personnalisée à vos frais.

MERCREDI 20 SEPTEMBRE À 19 H

---

ARGENTERIE





**1. Saint-Georges terrassant le dragon, exceptionnelle sculpture en argent 925, par Gianmaria Buccellati, Milan, second moitié du XXe s.,** figurant Saint-Georges sur sa monture cabrée au-dessus du dragon, le transperçant de sa lance, inspiré des représentations d'art byzantin, signé et gravé Gianmaria Buccellati Italy, poinçons pour Sacconi Mario di Giovanni et «Sic C» dans un ovale sous l'étrier, poinçon d'importation français, h. 80 cm  
20.000-30.000

Gianmaria Buccellati, célèbre orfèvre italien né le 15 juin 1929 à Milan et décédé le 8 janvier 2015, est considéré comme un des plus grands noms de la joaillerie et de l'orfèvrerie de luxe...



scannez  
ce code pour  
lire la suite





**2. Ménagère en vermeil, par Puiforcat, Paris, XXe s., modèle Elysée, gravée d'un monogramme, comprenant 167 pièces:** 14 fourchettes, 14 couteaux et 12 cuillers de table, 14 fourchettes, 14 couteaux et 14 cuillers à entremets, 14 fourchettes et 14 couteaux à poisson, 12 couteaux à beurre, 14 petites fourchettes, 14 cuillers à café et 17 pièces de service, net 8950g  
5.000-7.000







**3. Partie de ménagère à entremets et assiettes en vermeil Minerve 1er titre gravées aux armes du Sultanat d'Egypte à décor ciselé de Bacchus, pampres de vigne, corne d'abondance et cygne comprenant 204 pièces:**

30 fourchettes, 30 cuillers à entremets, 30 couteaux à entremets aux lames en vermeil, 29 couteaux à entremets aux lames en acier, 23 cuillers à glace et 30 cuillers à thé et 18 pièces de service, 14 assiettes à entremets, dans leur coffret, net 11700g  
7.000-9.000



MOBILIER





**4. Paire de globes terrestre et céleste de parquet, Angleterre, fin XVIIIe - début XIXe s., cartographie par J & W Cary, Londres, montures et anneaux des méridiens en laiton, support tripode en acajou sur roulettes et entretoisés par une boussole, le globe terrestre daté 1806, le globe céleste daté 1799, h. 120 cm, diam. 71 cm  
15.000-20.000**



**5. Commode d'époque**

**Louis XVI estampillée**

**C.M. Magnien et JME**, en placage de bois de rose et marqueterie à décor d'instruments de musique, fruits, rubans, entrelacs et cannelures simulées, ouvrant en façade par cinq tiroirs sur trois rangs, plateau en marbre gris Saint-Anne, pieds fuselés, 87x118x52 cm.

Claude-Mathieu Magnien (1741-1829), reçu maître en 1771

6.000-8.000







**6. Pendule au char d'époque  
Restauration**, en bronze doré,  
figurant un Amour tiré par des  
chevaux, cadran circulaire dans la  
roue du char, base constituée de  
plaques en lapis lazuli flanquée d'un  
carquois, d'une flamme et d'un  
arc dans des couronnes de fleurs,  
34x43x14 cm  
3.000-5.000



**7. Miroir Trèfles par Line Vautrin**

**(1913-1997), circa 1965**, talosel champagne incrusté de découpes de miroir dans les tons naturel, non signé, diam. 15,2 cm

Provenance: Dans la famille depuis plus de 60 ans

Certificat du Comité Line Vautrin du 26 juillet 2023, TAL2307-0261

Un miroir similaire vendu chez Christie's Paris, 8 mars 2022, lot n°160

10.000-15.000

**8. Cabinet par Jules Leleu**

**(1883-1961)**, en placage de palissandre et riche marqueterie

d'ébène et nacre formant un décor de fleurs, rehauts en bronze doré,

façade mouvementée ouvrant par deux vantaux, plateau à gradins,

plaque en ivoire portant la signature Jules Leleu, 154x202x43 cm

Un cabinet similaire vendu chez Christie's, Londres, 21 novembre 2012, lot 738

15.000-20.000





**9. Commode d'époque Art Déco par Jules Leleu (1883-1961)**, en placage de loupe de noyer à décor marqueté de motifs floraux et de papillons en incrustation de nacre et d'ébène, façade ouvrant par deux vantaux, intérieur aménagé en placage de sycomore, signée sur plaque en ivoire à l'intérieur du vantail droit, pieds profilés et à pans coupés, 88x123x41 cm  
6.000-8.000







**10. Lampadaire *Marie Coquine* par Philippe Starck (né en 1949) et Baccarat**, composé du lustre *Zénith* en cristal clair à douze bras de lumière torsadés ornés de pampilles taillées dont une teintée rouge, abat-jour en taffetas blanc plissé, le tout

protégé par un parapluie de toile ivoire munie d'une poignée en châtaignier signé Baccarat et Starck sur la bague métallique. L'ensemble est suspendu par une girafe super boom sur trépied en métal chromé par la maison Manfrotto, contrepoids «sac de

boxeur» en cuir brun, sur roulettes, édition limitée et numérotée 113/120, dimensions du lustre avec parapluie: h. 105 cm, diam. 125 cm  
20.000-30.000

MERCREDI 20 SEPTEMBRE A 19 H  
TABLEAUX







**11. Michele Tosini di Ridolfo Ghirlandaio (1503-1577),** *La mort de Cléopâtre*, huile sur panneau, 44x32,5 cm  
15.000-25.000

Cachets anciens au verso: Douane Toscane autour du XVIIIe s.; cachet inconnu

**12. Francesco Albotto (1721/22-1757),** *Vue du Grand Canal vers Rialto*, huile sur toile, 46x60 cm  
20.000-30.000



**13. Albert Marie Lebourg (1849-1928)**, «*La Seine à Paris*», 1897, huile sur toile, signée, datée et située, 38,5x61,5 cm  
8.000-12.000

Certificat photographique de  
Monsieur François Lespinasse,  
5 juillet 2023

Au verso: étiquette de la Galerie  
Art-Mel, Paris; étiquette du  
Kunsthaus, Zürich, no. 147

Provenance: Galerie Kurt Meissner





**14. Maximilien Luce (1858-1941)**, «*Paysage aux environs de Gisors*», 1896, huile sur panneau, signée et datée, contresignée et titrée au verso, 24x35 cm

3.000-5.000

Bibliographie: Jean Bouin-Luce, Denise Bazetoux, *Maximilien Luce : catalogue de l'œuvre peint*, Editions JBL, Paris, 1986, tome II, p. 130, no. 520 bis, ill.



**15. Ferdinand Hodler**  
**(1853-1918)**, *Etude pour «Regard dans l'infini»*, crayon et aquarelle sur papier, signé, 37,5x16 cm

3.000-5.000

Provenance: Galerie Latham;  
Genève, 9 septembre 2003





**16. Louis Jacques Gallet (1873-1955), *Chat assis*, 1906, sculpture en bronze, signée, datée et numérotée 5/6, cachet de fondeur, 44,5x23,5x34,5 cm 5.000-7.000**

Note: Des bronzes similaires entourent le bassin de la Villa Gallet à La Chaux-de-Fonds. Voir: Denise Maier, *Le sculpteur Louis Gallet (1873-1955)*, extrait de *Musées de Genève*, no. 251, 1985









**17. Pierre-Auguste Renoir (1841-1919), «Roses-Fragment»,** c. 1917, huile sur toile, inscription Renoir 19,3x24 cm  
80.000-120.000

Avis d'inclusion catalogue raisonné digital en préparation par le Wildenstein Plattner Institute, ref. no. prc37w, du 14 décembre 2022

Provenance: Pierre-Auguste Renoir, Cagnes-sur-Mer; Ambroise Vollard, Paris, consigné par l'artiste avant 1919; Succession de Sir Walter Flechter, C.B.E, Grande-Bretagne; Vente Christie's, Londres, 20 mai 1960, p. 8, no. 23 (comme «Un bouquet de roses»); Collection privée, Londres; Collection privée, Suisse, 2001 (par succession de la collection précédente)



**18. Henri Lebasque (1865-1937),**  
*Gerbe de fleurs dans un pot*, huile  
sur toile, signée, 81x54 cm

8.000-12.000

Provenance: Sotheby's, Londres,  
7 décembre 1983, no. 151;  
Sotheby's, Londres, 4 décembre  
1985, no. 151; Collection  
particulière suisse

Bibliographie: D. Bazetoux, *Henri  
Lebasque, Catalogue raisonné*,  
Neuilly-sur-Marne, Arteprint, 2008,  
p. 227, no. 844, ill.

**19. Maurice Barraud**  
**(1889-1954), «Léda»**, 1927, huile  
sur toile, signée et datée, titrée au  
verso, 40x114,5 cm

6.000-8.000

Bibliographie: Michel  
Reymondin, *Maurice Barraud,  
Genève 1889-1954 : catalogue  
raisonné*, Montreux, Michel  
Reymondin, 2022, no. 1111, ill.









**20. Georges d'Espagnat (1870-1950),**  
*«Jeune femme nue»*, huile sur toile,  
monogrammée, 46x38 cm  
3.000-5.000

Certificat d'authenticité de Monsieur  
Jacquemond, Paris, 14 août 2023





**21. Matthew Smith (1879-1959),**  
 «*Modèle dormant*», 1931, huile sur  
 toile, monogrammée, 53,5x63,5 cm  
 10.000-15.000

Bibliographie : John Rothenstein,  
*Matthew Smith*, Beaverbrook,  
 Londres, 1962, p. 2, ill.; John  
 Gledhill, *Catalogue raisonné of the  
 oil paintings of Matthew Smith*, Ed.  
 Lund Humphries, Londres, 2009, p.  
 162, no. 371, ill.

Provenance: Tooth Gallery, Londres;  
 Mr. Fairfax Hall (acquis auprès de la  
 Tooth Gallery, 17 mai 1934); Mayor  
 Gallery 1949; Mr S. Sylvsck, 1981;  
 Crane Kalman Gallery; Collection  
 privée suisse depuis 1983, resté  
 dans la même famille depuis ce jour  
 Exposition: Tooth Gallery, Londres,  
 1934, no. 6



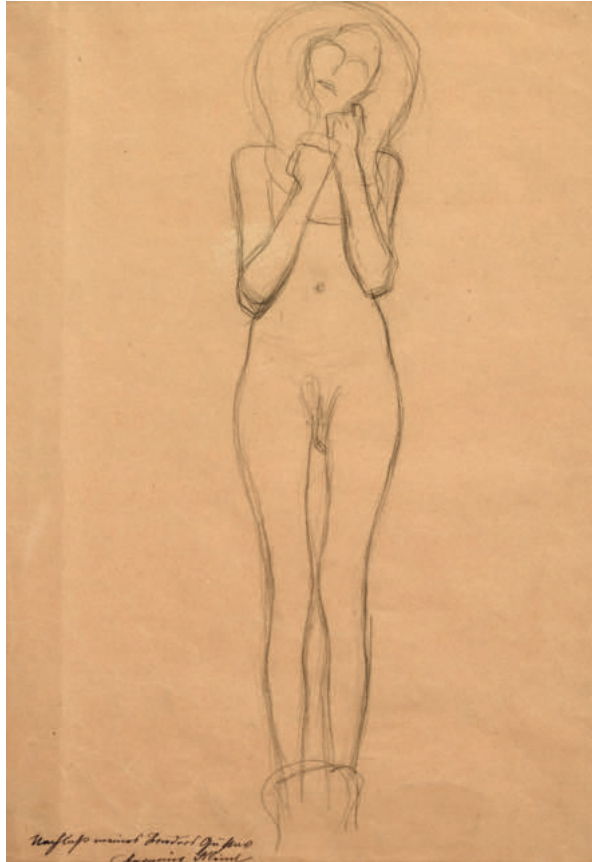


**22. Gustav Klimt (1862-1918),**  
*Etude d'une gorgone pour «La frise*  
*Beethoven»*, 1902, pierre noire sur  
 papier, annotée, 43,5x30 cm (à vue)  
 20.000-30.000

Annotation: «*Nachlass meines*  
*Bruders Gustav/Hermine Klimt*»  
 («*Succession de mon frère Gustav/*  
*Hermine Klimt*»)

Provenance: Succession de  
 Hermine Klimt, no. 1471; Collection  
 particulière, Vienne; Collection  
 particulière, Suisse

Bibliographie: Alice Strobl, *Gustav*  
*Klimt : die Zeichnungen, Nachtrag,*  
 1878-1918, Galerie Welz, Salzburg,  
 1989, p. 113, no. 3453b, ill.



Extrait de la Frise de Beethoven,  
 Palais de la Sécession

Cette œuvre est une étude préparatoire pour « La Frise Beethoven », une œuvre monumentale et majeure de Gustave Klimt réalisée à une période charnière de sa carrière artistique, celle du début de son succès et de la période dite « dorée ». D'une longueur de 34 mètres, elle est commandée à l'occasion de la 14<sup>e</sup> édition de la Sécession viennoise dont Klimt est le chef de file. Il s'agit d'une œuvre d'art totale, emblématique, illustrant parfaitement les aspirations de ce mouvement découlant de l'art nouveau, puisqu'elle unit à la fois la musique, la peinture et l'architecture recouvrant à elle seule trois murs.

Notre étude est celle du personnage de la gorgone « Médusa », figure mythologique effrayante et malfaisante ayant le pouvoir de pétrifier sur-le-champ quiconque ose la regarder en face. Symbole puissant d'une prise de pouvoir

de la femme dans un contexte politique mouvementé, elle est aussi une figure érotique incontestable, thème central dans l'œuvre de Klimt. Ici, l'érotisme est au service de sa cruauté. Dessinée d'un trait savant, avec une sensualité propre aux figures féminines de Klimt, elle témoigne, par ses repentirs, de ses recherches de composition ayant permis la réalisation de ce travail historique. Cette nudité affichée sans complexe scandalise nombre des premiers spectateurs de la frise.

Artiste engagé défiant l'empereur François Joseph fervant défenseur du classicisme, Klimt détourne les sujets traditionnels en particulier mythologiques, comme la gorgone, pour servir son art. Il répond à la critique par: "À chaque époque son art, à tout art sa liberté", devise qui est inscrite sur les murs à l'entrée du palais.





**23. Francisco Bores (1898-1972),**

*Le joueur de cartes*, 1929 (?), huile sur toile,  
signée et datée, 58,5x72 cm

5.000-8.000

Provenance: Crane Kalman Gallery, Londres,  
juin 1972





**24. Henri Le Fauconnier (1881-1946),**  
*Paysage*, c. 1912, huile sur toile, 101x81 cm  
4.000-6.000

Provenance: Crane Kalman Gallery, Londres,  
juin 1972



**25. Rodolphe Théophile Bosshard (1889-1960), *Nu allongé*, c.1925, très importante**  
huile sur toile, 114x198 cm  
20.000-30.000

Répertorié par l'Association  
Rodolphe-Théophile Bosshard, no.  
d'inventaire DO545  
(rthbosshard.ch)





Le début des années 20 est marqué par la naissance du cubisme. C'est à cette époque que Bosshard se rend à Paris et côtoie les artistes les plus en vogue de la capitale. Sa période dite "parisienne" marque

un tournant dans la vie de l'artiste. En témoignent ses expositions de 1925 à la Galerie Charreau-Bucher aux côtés de Chagall et Picasso ou encore à la Galerie Zak avec Modigliani. Il réalise des composi-

tions imposantes aux influences cubistes, principalement des nus et des paysages. L'oeuvre exceptionnelle que nous présentons ici est caractéristique de cette période.





**26. Celso Lagar (1891-1966),**  
*Personnages de cirque dans un*  
*village de Normandie*, huile sur toile,  
signée, 44x36,5 cm

4.000-6.000

Provenance: Crane Kalman  
Gallery, Londres, 24 octobre 1977;  
Collection privée suisse



**27. Celso Lagar (1891-1966),**  
*Clown au cirque*, 1952, huile sur  
toile, signée et datée, 55x38,5 cm

4.000-6.000

Provenance: Crane Kalman Gallery,  
Londres, 25 février 1984; Collection  
privée suisse



**28. Maurice de Vlaminck (1876-1958)**, "*Maisons au bord de l'eau*", c. 1930, aquarelle, encre et gouache sur papier, signée, 48x56 cm

8.000-12.000

Avis d'inclusion au catalogue raisonné digital du Wildenstein Plattner Institute, 23.05.12/21269, du 12 mai 2023

Provenance: Raymond Rubis, Paris (datée de 1933); Galerie Moos, Genève; Mme Ferrier, Genève, (acquis à la Galerie Moos en septembre 1942, comme "Maisons"); Collection privée suisse

Exposition: Vlaminck, Palais des Beaux-Arts, Bruxelles, mai à juin 1933, no. 141 (Prêt de R. Ruby, Paris)

Au verso: Collection Raymond Rubis; étiquette de la Galerie Georges Moos, Genève, no. 808







**29. Maurice de Vlaminck (1876-1958), "Sur la route", c. 1920, huile sur toile, signée, 60,5x81,6 cm  
20.000-30.000**

Avis d'inclusion au catalogue raisonné digital du Wildenstein Plattner Institute, 23.05.12/21265, du 12 mai 2023

Provenance: Galerie Simon, Paris; Marcel Noréro, Paris; Vente Hôtel Drouot, Paris, Tableaux, dessins, aquarelles, pastels formant la Collection de M. Marcel Noréro,

14 février 1927, no. 109 (ill. comme "Sur la route de Cerles"); Galerie Moos, Genève, 17 février 1941; Mme Ferrier, Genève, (acquis à la Galerie Moos), 19 mars 1941; Collection privée suisse

Exposition: Derain, Vlaminck: Oeuvres de 1910 à 1940, Galerie Moos, Genève, 7 juin au 5 juillet, 1952, no. 22

Au verso: étiquette de la Galerie Georges Moos, Genève, no. 3159; étiquette de la Galerie Moos, Genève, no. 5123





**30. Albert Marquet (1875-1947)**, «*Quai des Grands-Augustins, neige*», c. 1938, huile sur toile, signée, 65,2x81,5 cm 80.000-120.000

Avis d'inclusion au catalogue raisonné digital en préparation par le Wildenstein Plattner Institute, 23.05.12/21286, du 06 juillet 2023

Provenance: Galerie Moos, Genève (avril 1942, comme "Paris, neige"); Collection privée, Chambésy, (acquis à la Galerie Moos), 17 décembre 1942, puis restée dans la famille jusqu'à ce jour

Exposition: Gedächtnis-Ausstellung Albert Marquet 1875-1947, Kunsthhaus, Zürich, 27 juin au 15 août 1948, no. 124 (ill. comme "Quai des Grands-Augustins et Seine", datée 1930. Prêt d'une collection privée genevoise)

Bibliographie : Natalya Lenyashina, Альбер Марке, Leningrad, 1975, p. 208, no. 506 (comme "Quai des Grands-Augustins et Seine")

Au verso: étiquette de la Galerie Georges Moos, Genève, no. 129

«Voici Paris et ses ponts s'affranchissant de la lumière du fleuve ; voici le Paris des arbres abritant les libraires ; voici les quartiers populaires avec leurs clôtures couvertes d'affiches multicolores et leurs maisons délabrées... A proximité, installé sur le quai Saint-Michel, Marquet représente les quartiers autour de Notre-Dame. Il les drapait du soleil du printemps ou les baigne dans la triste atmosphère d'une journée d'hiver, quand la neige dégouline sur les quais et qu'un brouillard léger et humide plane sur toute la ville.» F. Daulte

Marquet commence à peindre les ponts et les quais de Paris dès 1900 et revient fréquemment sur cette source d'inspiration inépuisable qui deviendra un sujet emblématique pour l'artiste. Il utilise des points de vue en hauteur offrant une perspective novatrice, souvent peints depuis son propre appartement choisi pour la vue qu'il offre, passant de longues heures à peindre depuis sa fenêtre. A l'instar de Monet et de ses fameuses études atmosphériques de la même vue, Marquet choisit ce magnifique point de vue de Paris sur la Seine au-dessus du quai des Grands-Augustins comme sujet, et le représente à plusieurs reprises en différentes saisons. Cette œuvre s'inscrit dans l'une de ses plus célèbres séries.

Contrairement aux impressionnistes dont le travail consistait à la juxtaposition de petites touches fractionnées, Marquet utilise des touches fortes, non modulées et crée un langage pictural inédit, privilégiant le trait. Il équilibre sa composition par une rangée d'arbres bordant le quai à la manière des illustrateurs et des estampes japonaises. Sa palette est discrète comme l'homme qu'il était, composée de couleurs sourdes ponctuées de touches de noir. Il nous transporte dans un environnement, une saison, une époque avec un langage minimaliste saisissant l'instant. Ses œuvres, intemporelles, sont toujours d'une étonnante modernité presque 100 ans plus tard, ce qui en fait aujourd'hui l'un des artistes les plus célèbres du XXe s., exposé dans tous les plus grands musées du monde.







**31. John Armleder (1948), *Corps de femme*, sculpture en céramique polychrome, 81x15x15 cm  
6.000-8.000**

Provenance: Collection privée suisse depuis les années 1990



**32. Salvador Dalí (1904-1989),**

*Eléphant spatial*, sculpture en bronze et plexiglas, signée et numérotée 71/350, cachet de fondeur «Venturi Arte», 90,5x43,5x18 cm (avec socle)

8.000-12.000

Bibliographie: Robert et Nicolas Descharnes, *Dalí : Le dur et le mou, Sortilège et magie des formes, Sculptures & objets*, Ed. Eccart, Paris, 2003, p. 238-239, no. 600 (autre œuvre illustrée)





**33. Ossip Zadkine (1890-1967),**  
*«Homo Sapiens»*, 1930-35,  
sculpture en bronze, monogrammée  
et numérotée 3/5, cachet «Susse  
Fondeur Paris», 46x21,5x34 cm  
(avec socle)  
8.000-12.000

Provenance: Galerie Jean Krugier,  
Genève, le 24 octobre 1986

Bibliographie : Sylvain Lecombe,  
*Ossip Zadkine : l'œuvre sculpté*,  
Editions Paris-Musées, Paris, 1994,  
p. 303, no. 260b, version en terre  
cuite illustrée



**34. Ossip Zadkine (1890-1967),**  
«*Tendresse maternelle*», 1967,  
sculpture en bronze, monogrammée  
et numérotée 1/8, cachet «*Susse  
Fondeur Paris*», 49x21x21 cm (avec  
socle)

15.000-25.000

Provenance: Galerie Jean Krugier,  
Genève, le 24 octobre 1986

Bibliographie: Sylvain Lecombe,  
*Ossip Zadkine : l'œuvre sculpté*,  
Editions Paris-Musées, Paris, 1994,  
p. 632, no. 580, une autre épreuve  
illustrée





**35. Sergio de Castro**  
**(1922-2012)**, «*L'atelier-été I*  
*62*», 1962, huile sur toile, signée,  
contresignée, titrée et numérotée  
62.45 au verso, 130x196 cm  
3.000-5.000

Certificat d'authenticité de  
Madame Dominique de Castro,  
2023. L'œuvre est incluse dans le  
catalogue raisonné en préparation  
sous le no. 62.45

Provenance : Collection privée  
suisse depuis au moins les  
années 1980



**36. Sergio de Castro (1922-2012)**, «*L'atelier-été V 62*», 1962, huile sur toile, signée et datée, contresignée, titrée et numérotée 62.50 au verso, 162x114 cm  
3.000-5.000

Certificat d'authenticité de Madame Dominique de Castro, 2023. L'œuvre est incluse dans le catalogue raisonné en préparation sous le no. 62.50

Provenance : Collection privée suisse depuis au moins les années 1980

Exposition: *Sergio De Castro*, musée d'art et d'histoire de Fribourg, 23 juillet au 25 septembre 1966, Ed. universitaires, Fribourg, 1966, no. 32, ill.





LORRENZO

di LORRENZO PER

diretto da

FILIPPO MERCOL

Direttore Artistico

R. S. A. UMBERTO DE MA

ESECUTORIA

Amedeo Ber

Yanni Gh

la Ha

sti



PI





**37. Mimmo Rotella (1918-2006),**  
«*Spostato a sinistra*», 1958,  
technique mixte, décollage d'affiches  
et papier journal marouflés sur toile,  
signée, titrée au verso, 88x57 cm  
5.000-7.000

Provenance: Collection privée suisse  
(ami de l'artiste), acquis dans les  
années 1960

Exposition: Galeria Bonino, Buenos  
Aires, 1962, no. 9, ill.; Dorothea  
Keeser, Hamburg, 1993

Bibliographie: Germano  
Celant, *Mimmo Rotella Catalogo  
ragionato, Volume primo 1944-1961,*  
*Tomo II*, Skira, Milano, 2016, p. 636,  
no. 1958 148, ill.



**38. Mimmo Rotella (1918-2006),**  
«*Il bacio*», 1962, technique mixte,  
décollage d'affiches et papier  
journal marouflés sur toile, signée,  
contresignée, datée et titrée au  
verso, 60x72,5 cm  
6.000-8.000

Provenance: Collection privée  
suisse (ami de l'artiste), acquis dans  
les années 1960

Au verso: étiquette de la Galleria La  
Tartaruga, Rome, no. R168





**39. J. Sultan Ali (1920-1990),**  
*«Mansukha»*, 1969, huile sur toile,  
signée et datée, contresignée,  
contredatée et titrée au verso,  
84x117 cm

5.000-7.000

Provenance : Collection privée  
suisse depuis au moins les  
années 1980



**40. Eleonore Koch (1926-2018),**

*Table avec fleurs et théière*, 1971,  
tempera sur toile, signée et datée  
«11.71», 50,5x58,5 cm

8.000-12.000

Provenance: Collection privée  
suisse depuis les années 1970  
Au verso: étiquette de la Rutland  
Gallery, Londres





**41. Mark Tobey (1890-1976),**

«*Sans titre*», 1957, tempera  
sur papier, signée et datée,  
32,5x46,5 cm

20.000-30.000

Avis d'inclusion dans le catalogue  
raisonné en préparation du  
«Committee Mark Tobey» signé par  
le Dr H. Hachmeister, no. 07/01/23-  
57.37, du 7 janvier 2023

Provenance: Hans Gustav  
Burkhardt, Bâle, reçu directement  
de l'artiste; Collection privée  
bâloise, 1994; Collection privée  
zurichoise



**42. Alberto Burri (1915-1995),**  
*Sans titre*, 1950, tempera sur  
 papier, dédiéee, 6,1x8,6 cm  
 7.000-9.000

Avis d'inclusion dans la  
 monographie de l'artiste faite par  
 la fondation Palazzo Albizzini,  
 Collezione Burri, 27.10.1990.  
 L'œuvre est répertoriée dans les  
 archives sous le no. 1082 411.  
 Photographie avec tampon de la  
 fondation du 23.09.89

Provenance: Collection privée,  
 Canada; Vente Finarte, Milan, 22  
 juin 1999; Collection privée suisse

Exposition: Alberto Burri, Galleria  
 dell'Angelo, Città di Castello, 1950

Bibliographie: Fondazione Palazzo  
 Albizzini, Alberto Burri, Catalogo  
 generale, Città di Castello 2015,  
 no. 81, ill.





**43. Fernand Dubuis (1908-1991),**

«*Pluton*», huile sur toile, signée,  
contresignée et titrée au verso,  
89x116 cm

5.000-8.000

Au verso: étiquette de la Galerie du  
Rhône, Genève, no. 05035

**44. Paul Klee (1879-1940),**

«*Marionette: Der Wirt*», 1933, craies sur papier préparé sur carton, signée, 33x21 cm

40.000-60.000

Provenance: Paul Klee, (1933-?); Fritz Beindorff, Hannovre, (1933-1934), prêt de l'oeuvre de Klee à Beindorff pour la Deutsche Mappe; Alex Vömel, Düsseldorf, (1934-?); Galerie Simon (Daniel-Henry Kahnweiler), Paris, (?-1937); Buchholz Gallery (Curt Valentin), New York, (1937-1938); Karl Nierendorf, Cologne/Berlin/New York, (1938-?), no. 341; Israel Ber Neumann (Graphisches Kabinett, New Art Circle, Neumann Gallery), Berlin/New York; Herbert Ferber, New York; Galerie Beyeler, Bâle, acquis auprès de Herbert Ferber, (1973-1974), no. 7981; Collection privée, Paris, acquis auprès de la Galerie Beyeler; Studio Denise Fiorani, Plaisance, (c. 1986-?); Galleria Foscherari, Bologne; Galleria d'Arte Contini, Venise; Collection privée suisse

Exposition: New York, 1938a, no. 50

Bibliographie: Paul-Klee-Stiftung, Kunstmuseum Bern (éd.), *Catalogue Raisonné Paul Klee*, vol. 6 (1931-1933), Benteli Verlag, Berne, p. 493, no. 6504



L'année 1933 est marquée par l'accession d'Adolf Hitler à la chancellerie du Reich en janvier. Cet événement fut dramatique pour Klee qui abhorrait Hitler. Commence alors une période noire et d'exil pour l'artiste : violemment attaqué par les nationaux-socialistes, il voit son domicile perquisitionné, il est renvoyé de son poste de professeur à l'Académie des Beaux-Arts de Düsseldorf et perd toutes ses sources de revenus après qu'Alfred Flechtheim, son galeriste principal, soit contraint de fermer sa galerie sous la pression des nazis. Ces derniers qualifiaient

les œuvres commercialisées « d'Art dégénéré ». Ayant grandi à Berne, il décide de s'exiler en Suisse où résident déjà son père et sa sœur. Il y passera plus de la moitié de sa vie.

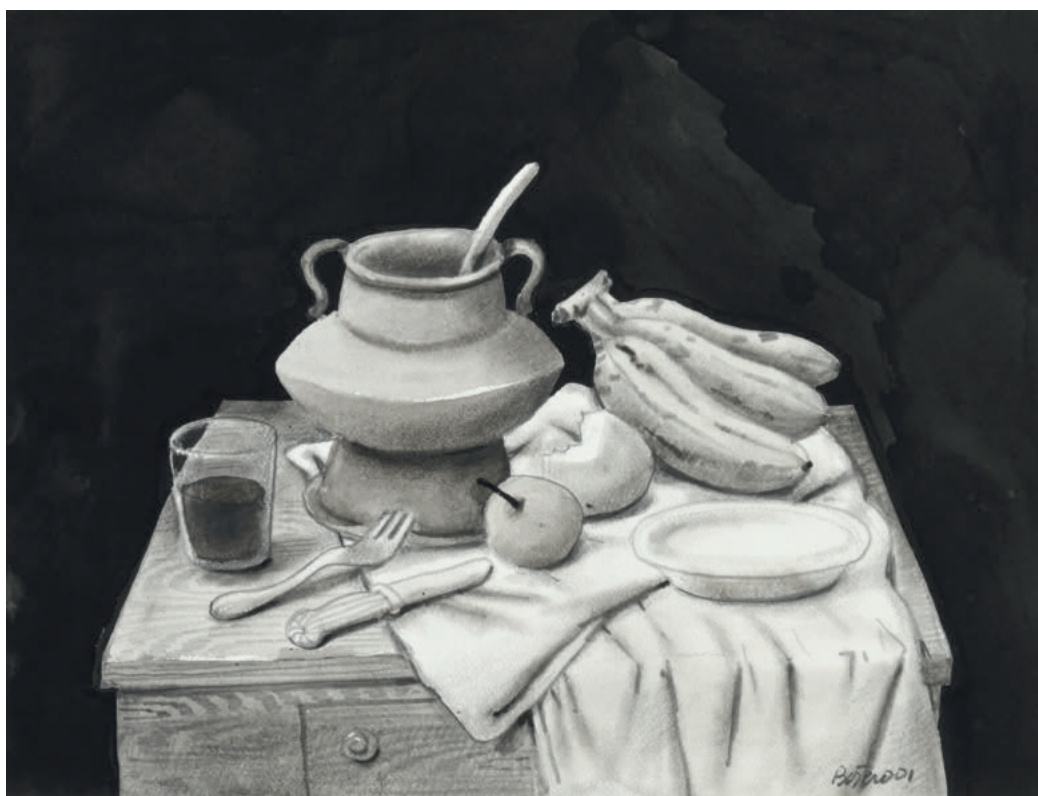
Particulièrement heurté par la doctrine sur le « type aryen », Klee refuse, en contestation, d'établir son ascendance. Il répond au moyen de plusieurs caricatures comme « von der Liste gestrichen », 1933» ou encore « dein Ahn », à travers lesquelles il se raille lui-même en un personnage terreux, primitif, proche d'un masque africain pour revendi-

quer l'origine « étrangère » de son art dégénéré.

Le présent portrait intitulé Marionnette: L'aubergiste ("Der Wirt", traduit au dos "the Inn Keeper") est réalisé dans cet état d'esprit critique et contestataire. L'interprétation quant au personnage représenté est laissée ouverte. Il est envisageable qu'il se réfère de manière grinçante aux nazis qu'il rencontre dès 1933, mais il est plus probable qu'il fasse la satire d'un aubergiste à la botte des nazis, transformé en marionnette burlesque.







**45. Fernando Botero (1932),**  
«*Nature morte aux bananes*», 2001,  
crayon gris et aquarelle sur papier,  
signée et datée, 31x41 cm  
30.000-50.000

Au verso: étiquette de la Galerie  
Cazeau-Béraudière, Paris; GdB  
Fine Arts, Genève  
Certificat de la main de l'artiste



**46. Fernando Botero (1932),**  
*Nature morte aux fruits avec*  
*bouteilles*, 2003, aquarelle sur  
 papier, signée et datée, 91x73 cm  
 (à vue)

80.000-120.000

Au verso: étiquette de GdB Fine  
 Arts, Genève

Certificat de la main de l'artiste

«Lorsque vous voyez une de mes natures mortes, vous remarquez que les couteaux et les fourchettes, les fruits, la table, les serviettes, tout est rendu de la même manière, de sorte que l'ensemble de l'œuvre dégage un sentiment d'unité, d'harmonie et de cohérence. C'est ce qui communique sa vérité essentielle»

C'est à travers la réalisation de natures mortes que Botero forge son style devenu emblématique. En 1956, tandis qu'il s'attellait à représenter une mandoline soigneusement posée sur une table, "Nature morte à la mandoline, 1956", Botero introduit de manière audacieuse une dissonance visuelle en dotant l'instrument d'une ouverture disproportionnée. Ce geste novateur l'émerveille et il ne cessera de mener des investigations concernant les jeux de volume et les contours artistiques.

Cette nature morte intrigue par ses proportions exagérées. Botero se démarque en proposant une version non conventionnelle de la nature morte classique; il ne respecte pas le cahier des charges habituellement codifié pour ce genre.

Dans la lignée des vanités du XVII<sup>e</sup> siècle, les natures mortes de Botero acquièrent une profondeur symbolique. L'artiste soulève des questions sur la richesse, l'abondance et la vanité humaine à travers ses objets et fruits surdimensionnés. En intégrant des objets du quotidien, il établit un lien entre le banal et l'extraordinaire, encourageant les spectateurs à réévaluer le sens de leur environnement.

Chaque élément de sa composition éveille notre appétit, parfois accompagné d'un verre de vin pour exalter les saveurs. Son génie transcende les conventions, insufflant une nouvelle vitalité aux formes et aux couleurs, élevant la nature morte à un statut monumental, hymne à l'esthétique.











**47. Maqbool Fida Husain (1915-2011),**  
*Invocation de la paix*, 1969, huile sur toile,  
 signée et datée, 188x178 cm  
 150.000-250.000

Nous remercions Monsieur Charles Moore de la Galerie Grossvenor d'avoir confirmé l'authenticité de cette œuvre sur photographie

«[Husain] a été unique dans sa capacité à forger un langage pictural, incontestablement issu de la situation indienne contemporaine, mais surchargé de toutes les énergies et des rythmes de son héritage artistique.»\*

Surnommé le "Picasso Indien" par Forbes, Maqbool Fida Husain est l'un des peintres indiens les plus importants et les plus cotés du marché. Artiste aux multiples facettes, il est aussi cinéaste, producteur, et une personnalité politique influente. Dès les années 40, il s'associe à l'avant-garde encourageant le modernisme et une rupture avec la peinture de style traditionnel. Il crée le groupe "Bombay Progressive Artists Group". Connu rapidement à l'international, il expose notamment en 1952 à Zurich. A mi-chemin entre modernité et tradition, il rend hommage aux mythes traditionnels indiennes et le thème principal de ses œuvres traite de paix et de spiritualité. En 1990, l'artiste se

retrouve au centre d'une importante controverse en représentant des divinités indiennes nues. Ces tableaux sont alors vandalisés, il subit des agressions et menaces de mort le poussant à s'exiler en Europe où il finira sa vie à Londres en 2011.

Cette œuvre exceptionnelle, « Invocation de la paix, 1969 » est emblématique de l'univers artistique d'Husain. Le geste de la paume ouverte fait référence à « l'abhaya mudra », un geste de la main souvent utilisé dans l'art indien et bouddhiste, symbolisant le courage, la protection et la bénédiction. « L'abhaya mudra » est parfois décrit comme provenant du soleil (le jaune) et reliant les cinq éléments primaires : la terre, l'eau, le feu (rouge), l'espace et l'air. Chaque élément est associé à une couleur dont le soleil (jaune), le feu (rouge) sont très présentes dans la palette de l'artiste. Les couleurs vives rappellent aussi celles des miniatures Rajput. Un palmier se trouve au

centre de cette paume ouverte et est un motif récurrent dans l'œuvre de Husain. Il évoque l'intrépidité, la bravoure et le renoncement.

A gauche, on distingue le portrait de son grand-père, "Dada Abdul" de profil. Figure paternaliste et protectrice, il recueille le jeune Husain de 2 ans alors orphelin. Il se dresse dans ses œuvres comme un personnage sacré avec une aura de dignité et de sagesse. A droite se dresse le portrait de Gandhi. Pour Husain, il représente un symbole culturel fort mais aussi un guide spirituel dont le rôle s'étend au-delà du leader politique. Faisant écho à l'œuvre d'Husain, la figure de Gandhi s'inscrit entre tradition et progressisme. Il incarne les valeurs profondes de l'Inde dans un modèle progressiste véhiculé par son engagement pour la justice et de l'égalité.

\* (E. Alkazi, M. F. Husain: The Modern Artist and Tradition, Art Heritage, New Delhi, 1978, p. 3)





ONLINE

Les lots 3001 à 5221 sont vendus exclusivement en ligne.

Vous trouverez la description complète et les photos de chacun des lots sur notre site [piguets.com](http://piguets.com)

ONLY

PIGUET.COM



ARTS DE LA TABLE - ARGENTERIE  
ART NOUVEAU - ART DÉCO

208 lots sur piguet.com - 18 septembre







**3039**  
Grand plat de récompense en  
bronze argenté signé Christofle  
& Cie, XIXe s., diam. 46 cm  
400-600

**3063**  
10 porte-noms papillon en  
argent, Tiffany & Co., h. 2,2 cm,  
90g  
100-150



**3049**  
Chope en argent 835, XXe s.,  
h. 16,5 cm, 910g  
400-600

## FAMILLE ROYALE D'AFGHANISTAN



**3072**  
Service à thé et à café en argent 800, Italie,  
XXe s., 5 pièces  
Provenance: S. M. le Roi Aman Ullah  
(1892-1960) et son épouse la Reine Soraya  
d'Afghanistan (1899-1968), resté dans  
la famille jusqu'à ce jour  
(se reporter à la page 105)  
1.500-2.000





**3054**  
**Coupe Art Déco sur piédouche en argent, David Andersen, Oslo, XXe s.,**  
h. 13 cm, 370g  
*200-300*

**3038**  
**Paire de candélabres en bronze argenté Christofle, modèle Trianon,**  
h. 39,5 cm  
*700-900*



**3047**  
**Service à thé et à café Art Déco en métal argenté Christofle, 5 pièces**  
*300-500*





**3080**

**Chocolatière cylindrique en argent  
Minerve 1er titre, Alfred Hector,  
Paris, fin XIXe-début XXe s., h. 23 cm,  
brut 680g  
200-300**

**3083**

**Suite de 12 coupelles en vermeil 925,  
par Puiforcat, Paris, XXe s.,  
diam. 10,5 cm, 1890g  
1.000-1.500**

**3066**

**Paire de coupes sur piédouche en  
argent Sterling, par S Kirk & Son Cc.,  
Baltimore, USA, XXe s., diam. 21,5 cm,  
1160g  
400-600**

**3099**

**Coupe couverte tripode en argent,  
par J.D. Schleissner & Söhne, Hanau,  
XIXe s., h. 17,5 cm, 365g**

*200-300*



**3100**

**Petit plateau de présentation tripode  
d'époque George II en argent, par  
John Tuite, Londres, 1755,**  
diam. 17 cm, 230g

*250-350*



**3024**

**2 légumes rectangulaires quadri-  
podes en métal argenté, XXe s.,**  
long. 27 et 34,5 cm

*150-200*







**Lots 3101 à 3119**  
**Ensemble de ménagères en argent**  
**et métal argenté**





**3136**  
service de verres en verre, XXe s.,  
non signé, à riche décor or, 37 pièces  
*300-500*

**3123**  
Service à dîner en porcelaine Hermès,  
modèle Toucans, 37 pièces  
*1.500-2.000*







**3129**  
Partie de service à dîner modèle  
"fruits and flowers" en porcelaine de  
Herend, 84 pièces  
1.500-2.000

**3131**  
Service de table en porcelaine de  
Limoges, Haviland, 89 pièces  
600-800

**3120**  
Service de table en porcelaine Bavaria,  
XXe s., 98 pièces  
400-600

**3126**  
Service de table en porcelaine  
de Wedgwood, modèle Tamarisk,  
92 pièces  
400-600





**3144**

**Service de verres en cristal Saint-Louis, modèle Callot, 60 pièces**

*3.000-5.000*

**3256**

**Nuit mexicaine, 2 pièces en verre et pâte de verre, par Daum France et Hilton McConnico**

*200-300*



**3139**

**Partie de service de verres en cristal Baccarat, 36 pièces**

*1.500-2.000*





**3265****Bol à caviar en cristal moulé dépoli et clair, Lalique France, Modèle "Igor",**

diam. 20 cm

200-300

**3261****Sculpture "deux Poissons" en cristal moulé pressé signé Lalique France,**

h. 29 cm

600-800

**3264****Panthère "Zeila" en verre moulé-pressé partiellement satiné signé Lalique France, long. 37,5 cm**

150-200





**3270**  
**Coffret à pans coupés en verre bleu,**  
**par Gino Cenedese, Murano, moitié**  
**XXe s., Adam et Eve,**  
22,5x13,5x13,5 cm  
300-400



**3248**  
**Vase en cristal Baccarat blanc et vio-**  
**let, modèle Harcourt, h. 23,5 cm**  
80-120

**3236**  
**Vase en porcelaine, Hermès Paris,**  
**modèle Cheval d'Orient, h. 17 cm**  
300-500

# COLLECTION JEAN-CLAUDE COTTET

20 lots de porcelaines des XVIIIe et XIXe s.  
(se reporter page 98)



**3219**  
Assiette en porcelaine de Paris, XIXe.,  
diam. 22 cm  
100-200



**3222**  
Assiette en porcelaine de Vienne,  
XIXe., diam. 24,5 cm  
200-300



**3220**  
Ensemble de 2 figures en  
porcelaine de Niderviller,  
moitié XIXe s., h. 24 cm  
200-300

**3226**  
Paire de chandeliers en  
porcelaine de Meissen,  
XIXe s., h. 29 cm  
300-500







# GALLÉ, DAUM, LALIQUE... UNE IMPORTANTE COLLECTION ART NOUVEAU



63 lots sur [piguets.com](http://piguets.com) - 18 septembre



**3178**

**Long vase balustre sur piédouche en verre multicouche signé Gallé, circa 1900.** A décor gravé à la meule d'iris, h. 32 cm

*5.000-7.000*

**3164**

**Vase balustre en verre double couche signé Gallé, à décor gravé à la meule de capucines, h. 15 cm**

*3.000-5.000*



**3155**

**Vase ovoïde sur talon en verre givré  
signé Daum Nancy, h. 11,5 cm**

*600-800*



**3165**

**Vase soliflore à panse toupie en verre  
multicouche signé Gallé, à décor**

floral, h. 22 cm

*300-500*



**3161**

**Lampe champignon en verre multi-  
couche signé Gallé, h. 34,5 cm**

*1.000-1.500*



**3183**

**Vase toupie à panse aplatie en  
verre multicouche signé Gallé,  
diam. 16 cm**

*800-1.200*





**3150****Vase "Ronces" signé R. Lalique****France**, en verre soufflé-moulé patiné opalescent, h. 23 cm*800-1.200***3206****Coupe navette en verre multicouche****signé Gallé**, à décor dégagé à l'acide d'une libellule, h. 7 cm*600-800***3199****Coupe couverte en verre teinté bleu signé Gallé, circa 1900.** A décor émaillé, base en argent, h. 12 cm*1.000-1.500***3179****Coupe sur talon en verre multicouche signé Gallé, à décor de liserons,**

h. 9 cm, diam. 20 cm

*300-500*



# NUMISMATIQUE

28 lots sur piguet.com - 18 septembre



**3277**

**USA, 10 dollars or 1911**

"Indian Head", Philadelphie,  
diam. 2,7 cm, 16,72 g.

800-1.200



**3286**

**Amsterdam, 20 stuivers en**

**argent**, monnaie de siège "klippe",  
1578, 3,9 x 4 cm, 13,5 g.

200-300



**3281**

**Empire Russe, 15 roubles 1897 en or,**  
**Saint Pétersbourg, Nicolas II (1894-**  
**1917)**, 12,9 g., diam. 2,46 cm

600-800



**3290**

**Amsterdam, médaille de ville en**  
**argent, 1696**, pour la fin des émeutes,  
diam. 3,88 cm, 26,25 g.

100-200



**3285**

**Royaume des Pays-Bas, 10 Gulden**  
**en or 1877, Willem III (1849-1890),**  
diam. 2,25 cm, 6,73 g.

300-400



**3292**  
Pays-Bas méridionaux, essai de  
ducaton en argent "double portrait",  
1751, Anvers, diam. 4,29 cm, 30,79 g.  
2.000-3.000



**3291**  
Pays-Bas, province de Zélande, 1/8  
de ducat en argent, 1773, diam.  
2,18 cm, 3,43 g.  
80-120



**3293**  
Autriche, 4 ducats en or .986, 1915  
(frappe postérieure), François Joseph  
Ier (1848-1916), diam. 4 cm, 14 g.  
700-900

**3301**  
Décoration maçonnique en or 750  
sur ruban bleu ciel, 1940-41, Loge  
Industry (Bombay, fondée en 1861)  
hauteur 13 cm, 34 g.  
800-1.200







# SCULPTURES

27 lots sur piguet.com - 18 septembre



**3304**  
**Cérés assise, bronze à l'antique à patine brune, milieu XIXe s.,**  
h. 39,3 cm  
*1.00-1.500*

**3322**  
**Braque assis, bronze à patine brune,**  
h. 51 cm  
*500-700*



**3306**  
**Les chevaux de Marly, d'après Coustou, bronze, h. 32 et 33,2 cm**  
*1.000-1.500*

**3321**  
**Chevaux sauvages buvant à la rivière, bronze, h. 29 cm, long. 80 cm**  
*2.000-3.000*



**3324**

**Paire faons en bronze doré,**  
circa 1930, d'après les antiques  
en bronze de la Villa dei Papiri à  
Herculanum, 91 x 21 x 54 cm  
8.000-12.000

**3310**

**Les Trois Grâces, par Ferdinand  
Barbedienne (1810-1892),** groupe  
en bronze d'époque Napoléon III,  
h. 92,5 cm (totale)  
2.000-3.000

**3320**

**Pygargue à tête blanche à l'envol,**  
socle en bois pétrifié, envergure  
98 cm, h. (totale) 81 cm  
2.500-3.500





# ART DE L'ANTIQUITÉ - ART PRÉCOLOMBIEN

22 lots sur piguet.com - 18 septembre

**3333**

**Lot de 9 flacons et fioles à onguents en verre irisé, époque romaine, h. 8,5 à 16,5 cm**

*600-800*



**3334**

**Lot de 7 petits vases globulaires en verre irisé, époque romaine, h. 4,5 à 9,5 cm**

*600-800*



**3335**

**Lot de 7 petits vases de diverses formes et couleurs en verre irisé, époque romaine, h. 4,5 à 9,5 cm**

*600-800*







**3342**  
Personnage assis (shaman ou  
ancêtre) en terre cuite, culture  
Quimbaya, Colombie, h. 18,2 cm  
1.200-1.800

**3352**  
Lot de 2 statuettes en terre  
cuite, Mexique, culture  
Veracruz, h. 10 et 11 cm  
200-300



**3349**  
Large bol à fond plat en terre  
cuite polychrome, Mexique  
culture Nayarit, diam. 22,5 cm  
400-600

**3347**  
Figurine féminine en terre cuite  
à rehauts rouges et blancs,  
Mexique, culture Michoacan,  
h. 15,5 cm  
300-500





# OBJETS D'ART ET OBJETS DE VITRINE

Mardi 18 septembre



**3353**

**Grande coupe en bronze doré/cuivré,**  
d'après l'antique vase de Warwick,  
signé F. BARBEDIENNE, XIXe s.,  
h. 33,5 cm

500-800

**3356**

**Paire de flambeaux d'époque Napo-  
léon III, en bronze ciselé et doré,**  
h. 54 cm

600-800



**3354**

**Paire de chenets d'époque Louis XV,**  
en bronze ciselé et doré, h. 36 cm

1.500-2.000





**3367**  
2 boîtes rondes en écaille blonde et loup, centrée d'une miniature, XIXe s., diam. 7,8 cm  
500-700

**3359**  
Etui en ivoire serti d'insectes en nacre en bas relief, XIXe s., 6x9,5 cm  
200-300



**3366**  
Minaudière en forme de boîte cylindrique avec étui en argent et émail bleu, Autriche fin XIXe s., 8,5x4,5 cm  
200-300

**3361**  
2 boîtes en argent 900 et émail, fin XIX - début XXe s., 8,8 x 6 cm  
300-500





# VARIA

60 lots sur piguet.com - 18 septembre



**3383**  
Coffret cylindrique portable en bois  
et fer forgé, début XVIIIe s., Suisse  
ou Allemagne du sud, h. 23 cm, diam.  
17 cm  
500-700



**3382**  
Grande clef finement ouvragée en  
acier, France, circa 1800, long.  
18,9 cm  
300-500



**3377**  
Ensemble de 5 grandes clés  
des XIIIe-XIVe s. en fer forgé,  
long. 18,5 à 21 cm  
300-500



**3373**  
Coffre fort en fer forgé dit "de  
l'armada" ou "de corsaire",  
Allemagne du sud, XVIIe s.,  
70 x 40 x 36 cm  
2.000-3.000

**3374**

Ensemble de 6 clés d'époque antique  
en bronze ou fer forgé, Ier s. av. J.-C -  
VIe s. ap. J.-C., long. 7 à 20 cm

500-700

**3371**

Coffret portable de perception en  
fer forgé polychrome aux armes de  
Zürich, XVIIe s., 16,5 x 14,5 x 13 cm

600-800

**3380**

2 clés en fer forgé, XVIe-XVIIe s.,  
long. 17 et 15 cm

100-200

**3379**

Clef "à la vénitienne" en fer forgé,  
Italie ou Allemagne du sud, XVIe -  
XVIIe s., long. 11 cm

100-200



**3389**  
**Tholos néoclassique en acajou, ébène, os et ivoire sculpté, fin XIXe s., h. 28 cm**  
*400-600*

**3409**  
**Hallebardier ou lansquenet suisse en bois sculpté polychrome, fin XIXe s., h. 90 cm (totale)**  
*400-600*



**3396**  
**Cheval de manège en bois polychrome, circa 1900, par Limonaire Frères à Paris, h. 134 cm, long. 120 cm**  
*600-800*







**3404**  
**SEUTTER (Mattheus). Diversi**  
**Globi Terr-Aquei statione**  
**variante... Augsburg, [ca**  
**1730]. Carte planisphère**  
**gravée et réhaussée à l'aquare,**  
 51x58,5 cm (à vue)  
 300-500

**3421**  
**H.M.S Bounty, 1787, maquette**  
**en bois de la célèbre frégate**  
**britannique, long. 75 cm,**  
 h. 63 cm  
 2.000-3.000



**3317**  
**Rodo (1863-1913), "Psyché",**  
**sculpture en plâtre patiné,**  
**signée et titrée, 82x27x34 cm**  
 2.000-3.000

**3412**  
**Sextant en laiton, par**  
**T. Downie à Hambourg,**  
**distribué par B. Cooke & Son,**  
**opticiens à Hull, vers 1900**  
 200-300





**3312**

**Auguste Rodin (1840-1917),  
d'après**, reproduction du  
"Penseur", monumentale  
sculpture en bronze par Masters  
Limited Edition, numérotée 7/8,  
189x98x140 cm  
8.000-12.000





3423

**Hergé (1907-1983) pour le WWF Belgique, 1981, "Tintin au Tibet", lithographie couleurs,**  
69 x 99 cm

1.200-1.800

3427

**Auto-tamponneuse électrique pour enfant, par GJB (Gebrüder Ihle à Bruchsal), 110 x 65 cm**  
300-500



3425

**André Franquin (1924-1997), "Gaston Lagaffe faisant une blague au gendarme",**

lithographie couleurs,  
37 x 50 cm

200-300

3428

**Guitare électrique Wandré (Italie), modèle Tri-Lam - Korak, circa 1960, micros Davoli, prise mini jack d'origine**

600-800







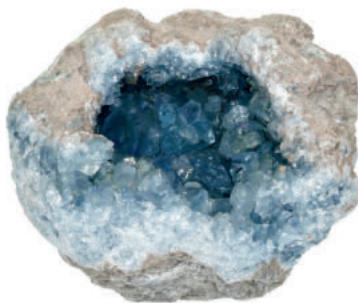
# MINÉRALOGIE - PALÉONTOLOGIE

21 lots sur piguet.com - 18 septembre



**3434**  
**Fluorine Violette,**  
dim. 16 X 11 cm  
400-600

**3436**  
**Lot de 2 géodes de Célestine,**  
dim. 15 et 23 cm  
300-500



**3442**  
**Lot de 2 géodes de quartz,**  
h. 36 et 31 cm  
500-700



**3444**

**Partie d'ammonite Placenticerus meeki iridescente**, Crétacé supérieur, Campanien (~75 millions d'années), USA (Dakota du Sud), l. 18 cm

300-500

**3447**

**Lot d'un groupe et de 2 ammonites Hoploscaphites Cheyensis et Nebrascensis** du Dakota du Sud, U.S.A.

Diam. 3,5 à 8,5 cm

300-500





# ARTS D'EXTRÊME-ORIENT

Mardi 19 septembre

## COLLECTION JEAN-CLAUDE COTTET

La maison Piguet est honorée de vous proposer divers objets ayant appartenu à Monsieur Jean-Claude Cottet, antiquaire lausannois réputé non seulement pour sa vaste collection d'art extrême-oriental (tout particulièrement de céramiques chinoises), de porcelaines et faïences européennes, mais également pour son œil avisé lors d'expertises d'objets. (se reporter page 77).



**3453**

**Jarre cocon en terre cuite avec rehauts de polychromie, Chine, dynastie Han, h. 32,5 cm**

*800-1.200*

**3457**

**Cheval en terre cuite à glaçure brune, Chine, dynastie Tang, h. 49 cm**

*6.000-8.000*



**3456**

**Boeuf tirant un chariot, sculpture en terre cuite avec rehauts de polychromie, Chine, dynastie Tang, h. 17 cm**

*2.000-3.000*





**3451****Puits en céramique à glaçure verte,  
Chine, dynastie Han, h. 24,5 cm***300-500***3473****Ensemble de 2 coupes et 4  
soucoupes en porcelaine famille  
rose, Chine, XVIIIe s.***300-500***3475****Ensemble de 4 assiettes en  
porcelaine famille rose, Chine,  
XVIIIe s., diam. 23,5 cm***300-500*



# ARTS D'ORIENT ET D'EXTRÊME-ORIENT

111 lots sur [piguet.com](https://www.piguet.com) - 19 septembre

**3536**

**Combat entre un tigre et  
un crocodile, *okimono* en  
bronze, Japon, époque Meiji,**

l. 65 cm

2.000-3.000







**3495**  
Ensemble de 4 flacons à  
priser en céramique, Chine,  
XIX-XXe s.

200-300

**3470**  
Plat creux en porcelaine,  
Chine, XVIIIe s.,  
diam. 26,5 cm  
400-600



**3466**  
Bol en grès à glaçure  
"fourrure de lièvre"  
(*tenmoku*), Chine,  
probablement dynastie Song,  
diam. 12 cm  
300-500





**3482**  
**2 bols à punch en porcelaine,**  
**Chine, dynastie Qing, diam. 30 cm**  
*2.000-3.000*

**3511**  
**Cabinet circulaire en laque,**  
**Chine, Canton pour l'exportation,**  
**XIX-XXe s., h. 58,5 cm**  
*3.000-5.000*

**3491**  
**Set pour opium comprenant 1**  
**plateau, 3 fourneaux et 1**  
**porte-fourneaux, Chine,**  
**XIXe-XXe s.**  
*400-600*





**3546**  
Photophore, cristal de Bohême  
pour le marché iranien, seconde  
moitié du XIXe s., h. 62 cm  
800-1.200



**3545**  
Éléphant portant un palanquin en  
céramique glaçurée bleu-blanc,  
Iran, dynastie Qajar, ou France,  
XIXe s., 38,5x16x30,5 cm  
600-800

**3549**  
Ensemble de 16 objets en  
porcelaine et en verre pour le  
marché Qajar, XIXe-XXe s.  
4.000-5.000







**3551**  
**Une dame au bain avec sa servante lui faisant sa toilette**, huile sur toile, Iran, dynastie Qajar, début XIXe s., 188,5x96,5 cm  
12.000-18.000



## FAMILLE ROYALE D'AFGHANISTAN

Les pièces de la famille royale afghane (lots 3072, 3544, 3559 et 3560), proviennent d'une part de S. M. le Roi Aman Ullah d'Afghanistan qui a régné de 1919 à 1929 (se référer à la p. 67), et d'autre part de son fils, S.A.R. le Prince Ehsan Ullah qui a constitué sa collection lors de ses voyages dans le monde.



**3544**

**Bol en porcelaine de Canton  
pour le marché islamique,**

signé et daté 1314 AH

diam. 17,6 cm

Provenance: S.A.R. le Prince  
Ehsan Ullah d'Afghanistan

300-500



**3557**

**Cadre de style néo-safavide,  
Iran, début du XXe s., miroir  
moderne en son centre,**

203x102 cm

1.500-2.000

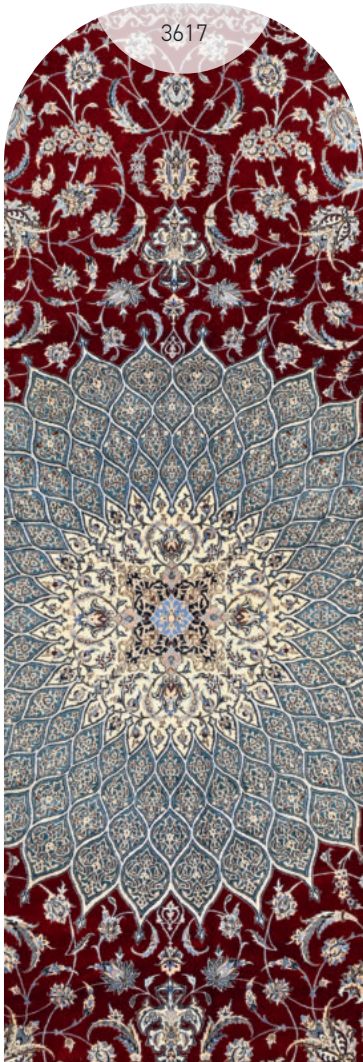






# TAPIS

80 lots sur piguet.com - 19 septembre







3637



3636



3578



3635



3603



# LUMINAIRES MOBILIER

223 lots sur piguet.com - 19 septembre



**3667**

**Suspension par Georg Jensen,  
design par Henning Koppel,  
modèle n° 1272, en argent  
925, h. 38 cm, diam. 57 cm**

*6.000-8.000*



**3648**

**Lampe de parquet JJ The  
Great par Jac Jacobsen  
(1901-1996), édition Itre,  
h. allant de 285 cm à 420 cm**

*2.000-3.000*



**3655**  
**Lampadaire Palmier attribué à**  
**la Maison Jansen, circa 1970,**  
 h. 200 cm  
*3.000-5.000*

**3649**  
**Lampadaire Fun 1 STM par**  
**Verner Panton, édition Lüber,**  
 h. 122 cm  
*500-800*



**3670**  
**Lustre et paire d'appliques**  
**Champs-Élysées par la maison**  
**Lalique, XXe s., h. du lustre:**  
 54 cm, h. des appliques: 32 cm  
*3.000-5.000*





**3723**  
**Secrétaire à abattant d'époque**  
**Louis XV, en placage de bois**  
**de rose, 144x88x42 cm**

*1.000-2.000*



**3731**  
**Commode d'époque**  
**Gustavienne attribuée à Jonas**  
**Hultsten, Suède, XVIIIe s.,**

*84x113x56 cm*

*3.000-5.000*

**3785**  
**Mobilier d'Yverdon, console par**  
**Pierre Moïse Guichard, Yverdon,**  
**milieu du XIXe s., en noyer**  
**et placage de loupe de noyer,**

*95x119x47 cm*

Provenance: Vieille maison  
yverdonnoise

*1.000-1.500*

Le mobilier d'Yverdon bénéficie d'une technique unique au monde mise au point dans la première moitié du XIXe s. par Pierre Moïse Guichard, elle consiste en un gaufrage de placages traités à la vapeur entre des matrices de laiton gravées, puis à les faire sécher sous pression permettant la création de subtils motifs.



**3706****Suite de 4 fauteuils à châssis,  
Italie du Nord, XVIIIe s.**

2.000-3.000

**3702****Console d'époque Régence,  
en bois sculpté et doré,**

85x137x64 cm

3.000-5.000

**3694****Tapiserie d'Aubusson,  
milieu du XVIIIe s.,**

241x343 cm

2.000-3.000







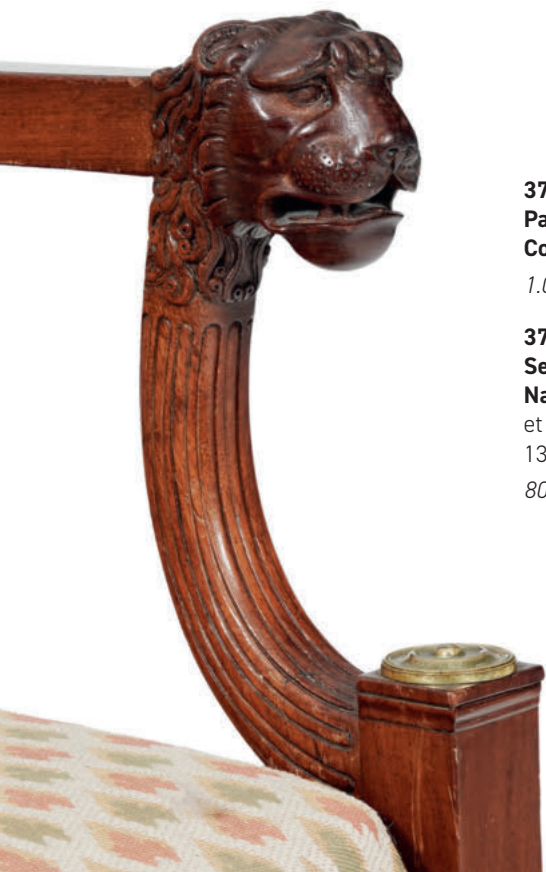
**3680**  
**Pendule de parquet avec régu-**  
**lateur par Strasser & Rohde,**  
**Glasshütte, Allemagne, 1er**  
**tiers du XXe s., 151x41x23 cm**  
*6.000-8.000*

**3756**  
**Psyché d'époque Empire, en**  
**acajou et ornements**  
**en bronze doré et ciselé,**  
**177x80x56 cm**  
*600-800*



**3810**  
**Suite de 4 tables gigognes**  
**d'époque Art Nouveau signées**  
**Gallé, 72x61x41 cm**  
*1.500-2.000*



**3800****Meuble d'appui d'époque  
Napoléon III estampillé****Maison Pretot & Cie**, en bois  
noirci et incrustations de laiton,  
110x147x46 cm*2.000-3.000***3755****Paire de fauteuils d'époque  
Consulat**, en acajou*1.000-1.500***3799****Secrétaire de dame d'époque  
Napoléon III**, en bois noirciet marqueterie Boulle,  
132x72x39 cm*800-1.200*



**3815**  
Chaise et tabouret Wiggle  
side par Franck Gehry, édition  
Vitra, en carton alvéolé

600-800



**3823**  
Paire de fauteuils Barcelona  
par Ludwig Mies van der Rohe  
(1886-1969), édition Knoll

2.000-3.000

**3831**  
Sideboard par Florence Knoll  
(1917-2019), circa 1970, en  
noyer, 69x191x47 cm

1.500-2.000



**3837**  
**Secrétaire de voyage pliant**  
**Pippa par Rena Dumas (1937-**  
**2009) pour Hermès, en poirier**  
**et cuir beige, dimensions**  
 fermées: 82x83x47 cm  
 4.000-6.000



**3848**  
**Suite de 8 fauteuils, XXIe s.,**  
**en bois teinté**  
 700-900

**3852**  
**Canapé trois places par la**  
**maison Duvivier, XXIe s., à**  
**structure en cuir brun,**  
 long. 230 cm  
 800-1.200







# ART MODERNE ET CONTEMPORAIN

131 lots sur piguet.com - 20 septembre



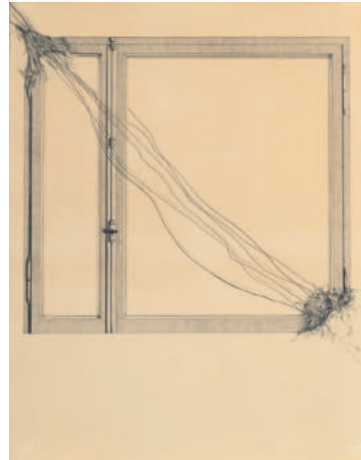
**3973**

**Alfred Lenica (1899-1977), Abstraction,**

gouache sur papier, signée au verso,

44x58 cm

800-1.200



**3877**

**Jean Lecoultre (1930-2023), Sans titre,**

**1974,** mine de plomb sur papier, signée

et datée au verso, 66x50,5 cm

1.500-2.000



**3880**

**Ecole du XXe s., "Cer 04", 1988,**

technique mixte sur papier, signée,

datée et titrée, 109x74,5 cm

600-800



**3894**

**Olivier Debré (1920-1999), "Svanøy",**

**1974,** huile sur toile, signée, datée,

titrée et située "Norvège" au verso,

38x46 cm

5.000-8.000

**3879**  
**Joan Mitchell (1925-1992), "Flower III",**

**1981,** lithographie en couleurs, signée

et numérotée 63/70 au crayon, cachet,

108,2x82,6 cm

5.000-7.000









**3868**

**Jörg Brockmann (XX-XXI), Sans titre, 2003**, tirage jet d'encre monté sur aluminium, éd. 1/7, 70x56 cm  
200-300

**3981**

**Mimmo Rotella (1918-2006), "Marilyn [...]",** technique mixte sur papier (impression et collage), signée et numérotée 10/80, 90x75 cm  
500-700

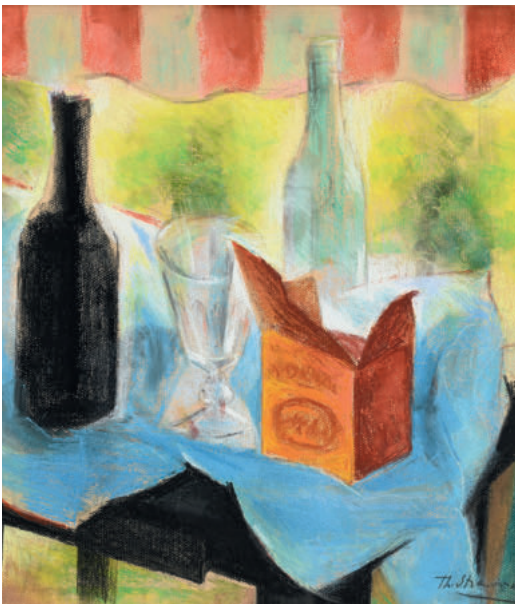
**3985**

**Jean-Pierre Vasarely, dit Yvaral (1934-2002), Sans titre,** sérigraphie, signée et numérotée 149/200 au crayon, 78x56 cm  
300-500

**3865**

**Matthieu Barro (XXe), "Hardbrücke Zürich", 2020,** photographies sur alu-dibon, exemplaire unique, signée, datée "28 juillet 2020 à 21h38", titrée et située "Zürich 5e arrondissement", 300x150 cm  
1.500-2.500





**3898**

**Ilya Glazunov (1930-2017),  
Portrait de femme, 1982**, huile  
sur toile, signée, contresignée,  
située et datée au verso, 80x60 cm  
4.000-6.000

**3890**

**Luciano Castelli (1951), Femme  
nue, 1989**, gouache et pastel sur  
papier, signé et daté, 64,5x50 cm  
4.000-6.000

**3915**

**Théodore Stravinsky (1907-  
1989), Nature morte aux  
bouteilles et au verre**, pastel sur  
papier, signé, 62x74 cm  
800-1.200

**3901**

**Shamshad Husain (1946-2015),  
Personnage assis, 1974**, huile  
sur toile, signée, contresignée et  
datée au verso, 75x60,5 cm  
1.000-1.500

**3885**

**Duilio Barnabé (1914-1961), Les  
pêcheurs**, huile sur toile, signée,  
114x146,5 cm  
6.000-8.000





**3887**

**Christian Hugues Caillard (1899-1985), "Martiniquaise à la robe rose", 1931**, huile sur toile, signée et datée, 148x80 cm  
3.000-5.000

**3989**

**Jean-Gabriel Domergue (1889-1962), A l'ombre d'une jeune fille en fleur, 1922**, gouache et aquarelle sur papier, signée et datée, 45,4x32,5 cm  
3.000-5.000

**3886**

**Yves Brayer (1907-1990), "Chevaux dans les roseaux", aquarelle sur papier, signée, 48x63 cm  
800-1.200**

**3939**

**Bernard Buffet (1928-1999), "Cannes", 1960**, lithographie couleur, signée, dédicacée et numérotée E.A., 66x49 cm  
600-800

**3976**

**Newcomb (1922-2008), "Woollen mill valley with old man's beard", 1977**, huile sur panneau, signée, datée, [...], 70x120,5 cm  
5.000-8.000







**3935**  
**Antoine Poncet (1928-2022),**  
**"Ochicagogo", 1970,** sculpture  
en bronze doré, ed. de 6,  
monogrammée, 27x25x16 cm  
*2.000-3.000*



**3920**  
**Miguel Berrocal (1933-2006),**  
**"Puzzle, [...]", 1976-1978,**  
sculpture en bronze et mode  
d'emploi, signée et numérotée  
573/3000, 16x18x13 cm  
*1.500-2.500*



**3923**

**Salvador Dalí (1904-1989),  
Hommage a Newton,**

sculpture en bronze, signée  
et numérotée 473/1000,  
36x18x16,5 cm (avec socle)

*2.000-3.000*





**3932\***

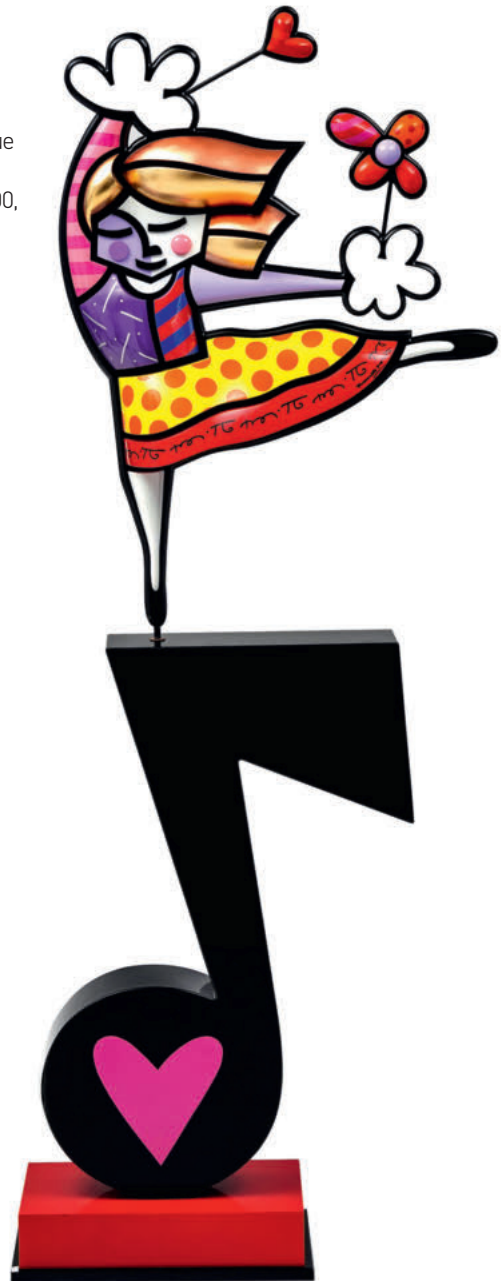
**Miquel Navarro (1945), "Vigía",  
1999**, sculpture aluminium,  
signée, datée et numérotée 4/8,  
84x16x17 cm

*1.500-2.500*

**3921**

**Romero Britto (1963),  
Karina**, sculpture, technique  
mixte sur bois et métal,  
signée et numérotée 64/100,  
185x88,5x33 cm

*3.000-5.000*



**3925****Laurence Jenkell (1965),  
Wrapping Bonbon URSS,**sculpture en plexiglas, signée et  
numérotée 5/8, 84x35x28 cm*1.500-2.500***3936****Jean-Yves Verne (XX-XXI),  
"Epoxy Allegory", 2016,**sculpture en résine époxy rouge,  
signée, 120x73x54 cm*1.000-1.500*





## ART DU XIX<sup>e</sup> S.

21 lots sur piguet.com - 20 septembre



**3999**

**William Callow (1812-1908),**

**Vue de Beaucaire, 1836,**

aquarelle sur papier, signée,  
datée et située, 16x22,5 cm

*1.800-2.200*

**4009**

**Hans Hermann (1858-1942),**

**Le Moulin, 1915,** huile sur toile,

signée et datée, 106x140 cm

*2.000-3.000*



**4011**

**Frédéric Marius Maniquet (1822-**

**1896), Bateaux au port,** huile sur

toile, signée, 45,5x65,5 cm

*600-800*



**3998**

**Henry Charles Bryant**

**(1812-1890), attr. à, L'étal du**

**marché,** huile sur panneau,

76x63 cm

*3.000-5.000*







# MAÎTRES ANCIENS

31 lots sur [piguets.com](http://piguets.com) - 20 septembre



4046 détail  
Frans Snyder (1579-1657),  
cercle de, **Nature morte animée  
de personnages**, huile sur toile,  
167,5x202 cm  
30.000-50.000





**Lots 4017 à 4026**  
**Une collection de dessins**







## ART SUISSE

137 lots sur piguet.com  
20 septembre



**4049**

**Kurt von Ballmoos (1934-2016),  
"Etre", 1991**, huile sur toile, signée et datée, contresignée, contredatée et titrée au verso, 100x100 cm

*2.000-3.000*

**4048**

**Kurt von Ballmoos (1934-2016),  
"Colza", 1998/99**, huile sur toile, signée, datée et titrée au verso, 70,5x100,5 cm

*1.500-2.500*

**4050**

**Kurt von Ballmoos (1934-2016),  
Paysage nuageux et champs de colza, 1986-89**, huile sur toile, signée et datée, 150x120 cm

*2.000-3.000*



**4086**

**Jean Chevolleau (1924-1996), "Le Homard", 1957**, huile sur pavatex, signée, titrée au verso, 42x21 cm

*300-500*

**4109**

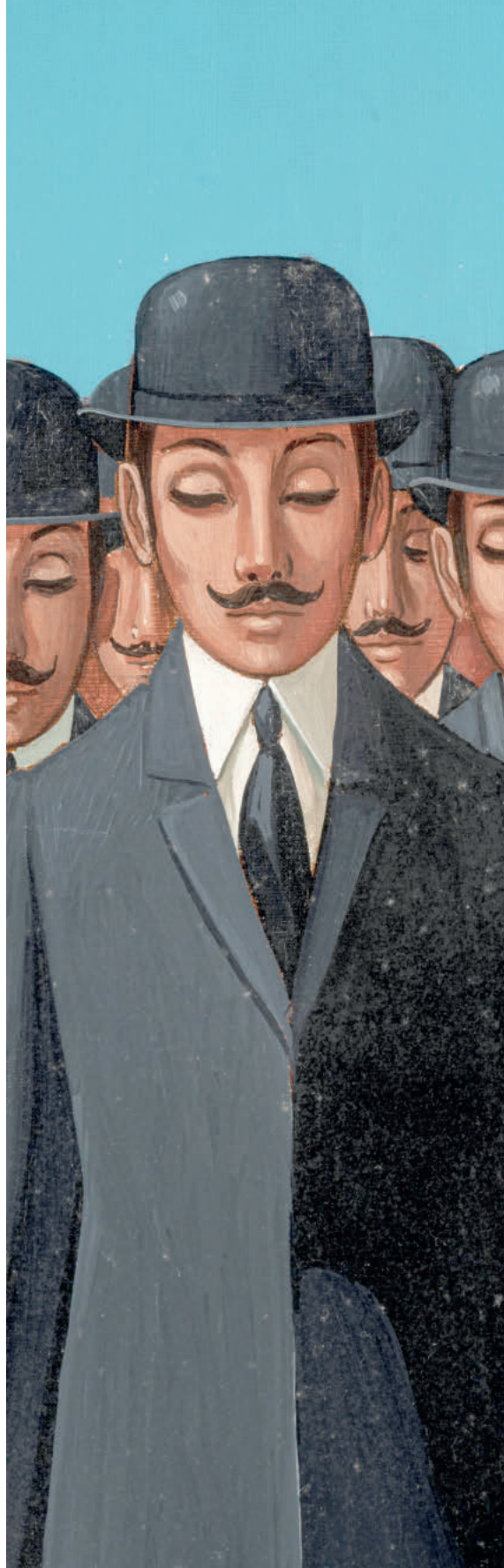
**Walter Mafli (1915-2017), Poissons, 1996**, huile sur toile, signée et datée, 110x110 cm

*2.000-3.000*

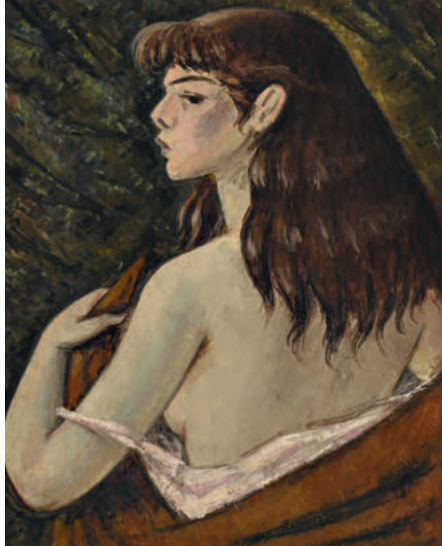
**4125**

**Jean-Pierre Serrier (1934-1989), "L'orage menaçant", 1969**, huile sur toile, signée et datée, contresignée, contredatée et titrée sur le châssis au verso, 81x65 cm

*500-700*



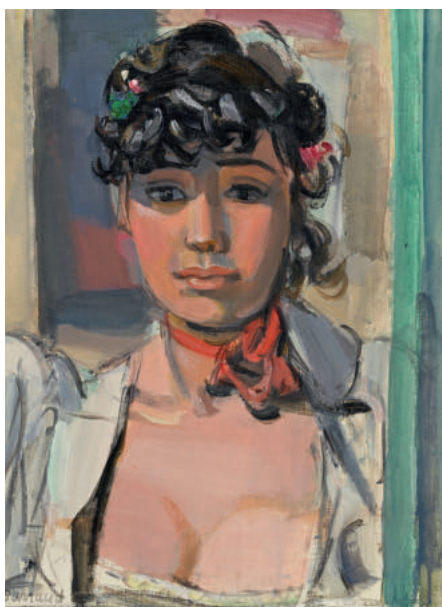




**4075**

**Emile François Chambon (1905-1993), "Jeune fille rousse de profil", 1953**, huile sur toile, signée et datée, 65x50 cm

*2.000-3.000*



**4054**

**Maurice Barraud (1889-1954), "La fille"**, huile sur toile, signée, titrée au verso, 52,5x41 cm

*2.000-3.000*



**4144**

**Frédéric Dufaux (1852-1943), "Jeune femme lisant"**, huile sur toile marouflée sur carton, signée, 49,5x37 cm

*800-1.200*

**4072**

**Emile François Chambon (1905-1993), "Nu de dos - Intérieur"**, 1977, huile sur carton, signée et datée, 110x80 cm

*4.000-6.000*







4153 détail

Jules GAUD. 1880.

**4153**

**Jules Gaud (1848-1912), Bord du lac avec pêcheurs, 1888**, huile sur toile, signée et datée, 97x133 cm

*3.000-5.000*

**4104**

**Langet (XX), Paysage hivernal, 2009**, huile sur toile, signée et datée, 100x120 cm

*600-800*

**4061**

**Paul Léon Bléger (1889-1981), Vue du Val d'Hérens**, huile sur toile, signée, 54,5x81 cm

*600-800*

**4130**

**Ecole suisse du XXe s., Paysage de montagne enneigé**, gouache sur papier, monogrammée A.V.M., 35x42 cm

*300-500*







# GRAVURES ET LITHOGRAPHIES DU XX<sup>E</sup> S.

33 lots sur piguet.com - 20 septembre



4215



4191



4214



4188



4198

**4215**  
**Serge Poliakoff (1900-1969),**  
**Composition en rouge, bleu et**  
**jaune, 1958,** lithographie en  
 couleurs, 56,5x76 cm  
 1.500-2.000

**4191**  
**Georges Braque (1882-1963),**  
**Soleil et Lune, 1961,** lithographie  
 en couleurs sur papier BFK,  
 22x9,5 cm (illustration).  
 1.000-1.500

**4214**  
**Pablo Picasso (1881-1973),**  
**La comédie humaine, 1954,**  
 lithographie en couleurs,  
 24x32 cm  
 2.000-3.000



4209

**4188**  
**Enrico Baj (1924-2003), "Le**  
**Vicomte de Turenne" de la**  
**série Larmes de Généraux,**  
**1965,** lithographie en couleurs,  
 45x56,5 cm  
 200-300

**4209**  
**Fernand Léger (1881-**  
**1955), d'après, "Sculptures**  
**Polychromes" 1953-1959,**  
 lithographie en couleurs,  
 66x48 cm  
 300-500

**4198**  
**DALI (Salvador) - DANTE. La**  
**Divine comédie. Paris, Les**  
 Heures claires, 1959-1963. 2  
 parties en 8 vol. in-folio en ff.  
 600-800

**4203**  
**Charles Fazzino (1955), "The**  
**cat's meow", 1996,** sérigraphie,  
 collage et paillettes, 38x13 cm  
 (à vue)  
 300-500



4203





# MAROQUINERIE DE LUXE

148 lots sur piguet.com - 21 septembre



**4298**

**Hermès, sac Kelly 32 en**  
crocodile porosus noir, année  
1981, tirette et clochette avec  
2 clefs et cadenas, 23x32 cm  
*4.000-6.000*

**4299**

**Hermès, sac Kelly 32 sellier**  
en cuir Gold, année 2002, tirette  
et clochette avec 2 clefs et  
cadenas, bandoulière en cuir,  
23x32 cm  
*4.000-6.000*



**4301**

**Hermès, sac Kelly 35** sellier en autruche Gold, année 1983, tirette, clochette avec 2 clefs et cadenas, 25x35 cm

*5.000-7.000*

**4300**

**Hermès, sac Kelly 32** en crocodile bordeaux, année 1980, tirette (cassée) et clochette avec 2 clefs et cadenas, 23x32 cm

*5.000-7.000*





ONLINE  
ONLY

  
**CHANEL**



4275, 4273, 4266, 4220, 4221, 4268, 4270



ONLINE  
ONLY



# HERMÈS

PARIS



4293, 4290, 4236, 4228, 4294, 4229, 4291, 4233, 4292



ONLINE  
ONLY

# PRADA



4305, 4303, 4311, 4312, 4309



ONLINE  
ONLY



4324, 4326, 4316, 4325



# LV

LOUIS VUITTON







4365, 4364, 4363, 4362, 4361, 4357, 4359, 4360



**4443**

**Girard-Perregaux,  
Cat's Eye, réf. 80485,  
montre petite seconde  
rétrograde en or rose**

**750** ornée d'un cadran  
en nacre et sertie de  
diamants

*3.000-5.000*



**4383**

**Girard-Perregaux, réf.  
49860, montre petite  
seconde en or rose**

**750** ornée d'un cadran  
en nacre et sertie de  
diamants avec indication  
de l'heure universelle

*6.000-8.000*





# HORLOGERIE ACCESSOIRES

174 lots sur [pignet.com](http://pignet.com)  
21 septembre



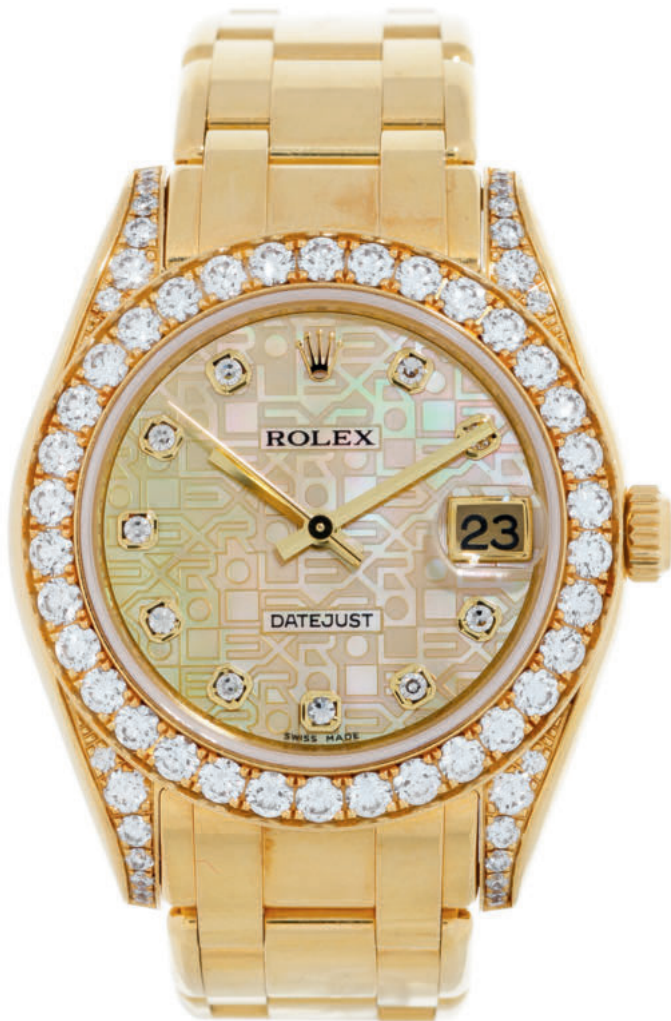
**4382**  
**Piaget, réf. 9706 N21,**  
**montre-bracelet en or gris**  
**750** ornée d'un cadran en  
opale et lunette sertie de  
diamants, années 1970-80  
*4.000-6.000*











**4371**  
**Rolex, Datejust, Pearl-**  
**master, réf. 81158,**  
**montre-bracelet en or**  
**750** ornée d'un cadran  
en nacre et sertie de  
diamants, circa 2009  
*8.000-12.000*



4367, 4372





**4452**

Tag Heuer, Carrera, réf.  
CAR2C90, montre chro-  
nographe en carbone

1.500-2.000

**4394**

Breitling, Blackbird, réf.  
M44359, Ed. Limitée  
n°426/2000, montre  
chronographe en acier  
noirci

1.500-2.000



4366

Audemars Piguet, Royal  
Oak Tour Auto, réf.  
26136ST.00.D082VS.01,  
Série Limitée n°15/50,  
montre chronographe en  
acier, circa 2007

12.000-18.000





**4387**

**Vacheron Constantin,  
Asymétrique, MCMLXXII,  
réf. 37010, montre en or  
gris 750, années 1970**

*3.000-5.000*





*Cartier*



4427  
Cartier, Tank Basculante,  
réf. 2390, montre en  
acier, circa 2015

3.000-5.000

4377  
Cartier et Jaeger-  
LeCoultre, Reverso de  
Cartier, montre-bracelet  
en or 750, années 1970

6.000-8.000

*Cartier*

# PATEK PHILIPPE GENEVE



4379, 4378, 4380





# 1850-1950: UN SIÈCLE DE JOAILLERIE

100 lots sur piguet.com - 21 septembre











4837, 4844, 4849, 4985 sur une oeuvre graphique lot 4211



UN CADEAU DE LA REINE ELISABETH II  
À LA REINE HÉLÈNE DE ROUMANIE

---



*Elizabeth*

4838

**Cartier, Londres, poudrier de la Reine Elisabeth II en argent et or, année 1955, offert à la Reine Hélène de Roumanie dans son**

écrin d'origine, on joint une carte de vœux portant sa signature autographe

2.000-3.000





# BIJOUX MODERNES

287 lots sur piguet.com



**5005**

**Zegg & Cerlati, pendentif  
pieuvre or gris 750**

sertie de diamants taille  
brillant et de saphirs

*6.000-8.000*









**4950**

**Bague or gris 750** sertie  
d'un diamant taille rose  
ovale épaulé de diamants  
*6.000-8.000*

**4939**

**David Morris, bracelet  
platine** serti de diamants  
taille rose marquise et  
goutte et brillant  
*10.000-15.000*



**4938**  
**Graff, bague or gris 750**  
sertie d'un saphir de  
Ceylan non chauffé de  
11.02 ct  
30.000-50.000





**4948**  
**Bracelet or gris 750**  
serti de diamants taille  
brillant et diamants taille  
rose  
4.000-6.000

**4970**  
**Bracelet or rose 750**  
serti de diamants taille  
brillant et diamants  
bruns taille rose  
4.000-6.000



**4936**  
Bague or gris 750 sertie  
d'une tourmaline Paraiba  
et diamants  
5.000-7.000



**4935**  
Collier et pendentif  
or gris 750 sertis de  
tourmalines Paraiba et  
diamants taille brillant  
6.000-8.000





**4963**  
**Pendentif platine** serti  
d'un diamant taille  
brillant (env. 2.6 ct)  
*10.000-15.000*



**4836**  
**Bague Toi&Moi début**  
**XXe s., or et platine** sertie  
d'un diamant de 4,6 ct et  
d'une perle blanche  
*15.000-20.000*



**4955**  
**Solitaire or gris 750**  
serti d'un diamant taille  
brillant de 3.01 carats  
*10.000-15.000*



**4954**  
**Solitaire or gris 750**  
serti d'un diamant taille  
brillant (env. 4.9 ct)  
*20.000-30.000*



**4956**  
**Bague platine** sertie d'un  
diamant taille marquise  
(env. 1.60 ct)  
*6.000-8.000*



**4961**  
**Paire de clous d'oreilles**  
**or 750** sertis de dia-  
mants carrés de 1.23 ct  
et de 1.35 ct  
*4.000-6.000*



**4958**  
**Solitaire platine** serti  
d'un diamant taille prin-  
cesse de 2.02 ct  
*8.000-12.000*



**4951**

**Bague platine** sertie d'un  
diamant taille brillant de  
9.01 carats

*60.000-80.000*









**4943**

**Raymond Yard, bague  
platine et or 750** sertie  
d'un saphir Ceylan non  
chauffé taille coussin de  
6.096 ct

*10.000-15.000*





Van Cleef & Arpels



**4979**

**Van Cleef & Arpels, paire  
de pendants d'oreilles**

**or 750** godronné et  
leurs 5 paires d'anneaux  
interchangeables

3.000-5.000



4971 ,4972, 4973





**4946**  
**Paire de pendants**  
**d'oreilles or gris 750**  
entièrement pavés de  
diamants taille rose  
*3.000-5.000*



**4969**  
**Large bracelet ceinture**  
**or gris 585** composé  
de lignes de perles de  
culture blanches alter-  
nées de diamants  
*2.000-3.000*



**4975**  
**Piaget, broche figurant**  
**un koala or 750**  
s'agrippant à une  
branche en oeil-de-tigre  
3.500-4.500

**5000**  
**Buccellati, broche**  
**edelweiss 2 ors 750**  
sertie de diamants  
2.000-3.000

**4999**  
**Buccellati, paire de**  
**boucle d'oreilles**  
**Edelweiss 2 ors 750**  
serties de diamants  
2.000-3.000







5082, 5007





**5177**  
**Gilbert Albert, pendentif**  
**or 750** froissé et ses 19  
billes interchangeable  
*1.000-1.500*



**5170**  
**Gilbert Albert, pendentif-  
broche amovible or 750**  
froissé enserrant une  
opale triplet surmontée  
de diamants  
*3.000-5.000*







Pomellato



4996, 4990, 4992, 4991





  
Asprey  
LONDON

**5195**  
**Asprey, Ruby throated**  
**Hummingbirds, sculpture**

sur roche veinée figurant  
deux colibris à gorge rubis en  
or 750 pavés de tsavorites,  
h. 25 cm

6.000-8.000



**5192**

**Sculpture figurant un aigle or 750** ciselé au naturel, serti de diamants et rubis, perché sur un rocher en quartz et roche polycristalline, h. 11,5 cm

*5.000-7.000*













**4980**  
**Collier or gris et or**  
**noirci 750** figurant un  
serpent s'enroulant  
autour du cou pavé de  
tsavorites  
*5.000-7.000*



**5125**  
Ensemble composé d'une  
broche et d'une paire de  
clips d'oreilles années  
1960 stylisant des fleurs  
en or 750 et platine  
8.000-12.000





## UNDER CHF 1000

287 lots sur piguet.com - 21 septembre



**4583**

**Pendentif pomme or gris**

**750** noirci pavé de rubis, d'émeraudes et diamants

*800-1.200*



**4539**

**Chopard Imperiale, paire de clous d'oreilles or gris 750** ajouré enveloppant des améthystes

*800-1.200*



**4541**

**Chaumet, Attrape-moi, bague or gris 750** à motif de toile d'araignée sertie de diamants

*1.000-1.500*



**4543**

**Mauboussin, bague or gris 750** sertie d'une améthyste, de saphirs, saphirs roses et diamants

*800-1.200*



**4555**

**Paire de pendants d'oreilles étoiles or gris 750** pavés de diamants

*600-800*



**4554**

**Tiffany&Co par Elsa Peretti, Bean, pendentif or 750 pavé de diamants sur une chaîne or 750**

*700-900*



**4551**

**O.J. Perrin, Anneau demi rivièrè or 750 serti de diamants taille brillant**

*800-1.200*



**4615**

**Bague or rose 750 sertie d'une vague de diamants taille brillant**

*800-1.200*



**4547**

**Bulgari, Tondo, pendentif décoré d'un trèfle en or 750 cerclé d'acier**

*400-600*



**4548**

**Chaumet, bague, collection lien, or 750 bandeau fendu en son centre et relié par le lien serti de diamant**

*800-1.200*



**4563**

**Roberto Coin, bague bombée or 750 satiné**

*400-600*





Montres et bijoux portés: visitez [piguet.com](https://www.piguet.com)

HAUTE HORLOGERIE  
VENTE 7 DECEMBRE 2023

---



Dominique Loiseau, Capriccio n°1, crée  
en 2 exemplaires uniquement, montre  
de poche tourbillon en or 750 sertie de  
diamants, année 1981

Estimation: CHF 70.000-90.000

---

## INVITATION À CONSIGNER

Pour inclure des lots dans cette vente ou pour obtenir une estimation gratuite et confidentielle,  
veuillez contacter Nathalie Combe, [ncombe@pignet.com](mailto:ncombe@pignet.com) - 022 320 11 77

Délai de consignation: 13 octobre 2023



## LIVRES ET MANUSCRITS

---

VENTE 4 DECEMBRE 2023



*A M. E. Lambrechts  
Bon souvenir  
Charles Baudelaire.*

Rarissime et célèbre portrait de Charles Baudelaire par Charles Neyt, l'un des trois tirages d'époque aux sels d'argent enrichi d'un envoi autographe signé de C. Baudelaire, 20x15 cm

Estimation: CHF 60.000-80.000

## INVITATION À CONSIGNER

---

Pour inclure des lots dans cette vente ou pour obtenir une estimation gratuite et confidentielle, veuillez contacter Claire Piguet, [cpiguet@piguet.com](mailto:cpiguet@piguet.com) - 022 320 11 77

Délai de consignation: 13 octobre 2023

LIVRES ET MANUSCRITS  
VENTE 4 DECEMBRE 2023



**RAMUZ (C.F.)**. Manuscrit original du roman *Une main* avec envoi de l'auteur, 69 pp. relié à la demande de l'auteur pour son médecin. Unique exemplaire complet d'une œuvre romanesque de cet écrivain proposé sur le marché

Estimation: CHF20'000-30'000

**INVITATION À CONSIGNER**

Pour inclure des lots dans cette vente ou pour obtenir une estimation gratuite et confidentielle, veuillez contacter Claire Piguet, cpiguet@piguet.com - 022 320 11 77  
Délai de consignation: 13 octobre 2023



GRANDS VINS

---

VENTE 4 DECEMBRE 2023



**Ch. d'Yquem, 2003**, Sauternes,  
1er grand cru classé,  
1 impériale (6l.)  
Estimation: CHF 2.000-3.000

---

## INVITATION À CONSIGNER

Pour inclure des lots dans cette vente ou pour obtenir une estimation gratuite et confidentielle, veuillez contacter Vincent Noirmain, [vnoirmain@piguet.com](mailto:vnoirmain@piguet.com) - 022 320 11 77  
Délai de consignation: 13 octobre 2023

# MAROQUINERIE DE LUXE



**PIGUET**

HÔTEL DES VENTES | GENÈVE | 1978

**RE**LUXURY

COLLECTORS SALON  
FOR TIMELESS PIECES

Piguet partenaire du salon  
ReLuxury 2023

Exposition du 2 au 5 novembre  
Hôtel Président Wilson, Genève



# PIGUET

HÔTEL DES VENTES | GENÈVE | 1978

---



## JOURNÉES D'EXPERTISES SANS RDVS

Instruments du quatuor,  
archets  
documents musicaux

### GENÈVE

5 octobre, 10h-17h30

### LAUSANNE

6 octobre, 10h-17h30

Experts: Roland Baumgartner et Pierre Guillaume  
Contact: Claire Piguet, [cpiguet@piguet.com](mailto:cpiguet@piguet.com)

---

GENÈVE: 51, RUE PRÉVOST-MARTIN | +41 22 320 11 77 | [INFO@PIGUET.COM](mailto:INFO@PIGUET.COM)

LAUSANNE: 4, PL. ST-FRANÇOIS | +41 21 613 71 11 | [LAUSANNE@PIGUET.COM](mailto:LAUSANNE@PIGUET.COM)

# PIGUET

HÔTEL DES VENTES | GENÈVE | 1978

---

## JOURNÉES D'EXPERTISES SANS RDVS

### Art de la Chine

#### GENÈVE

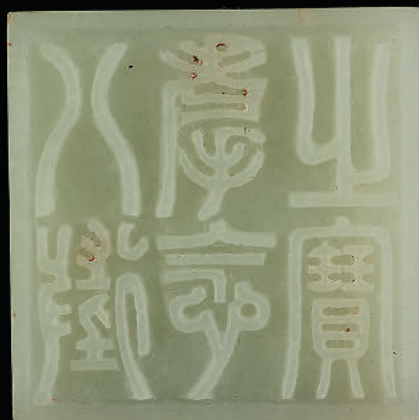
4 octobre, 10h-17h30

#### LAUSANNE

13 octobre, 10h-17h30

#### NEUCHÂTEL

20 octobre, 10h-17h00



Sceau en jade pâle d'époque Qialong (1790), h. 6,5 cm,  
vendu à Genève en juin 2023, CHF 1.230.000

Seront également présents les spécialistes de

**BIJOUX | MONTRES | ART RUSSE | MAROQUINERIE | TABLEAUX & SCULPTURES**

---

GENÈVE: 51, RUE PRÉVOST-MARTIN | +41 22 320 11 77 | [INFO@PIGUET.COM](mailto:INFO@PIGUET.COM)

LAUSANNE: 4, PL. ST-FRANÇOIS | +41 21 613 71 11 | [LAUSANNE@PIGUET.COM](mailto:LAUSANNE@PIGUET.COM)

NEUCHÂTEL: BEAU-RIVAGE HÔTEL | 1, ESPLANADE DU MONT-BLANC



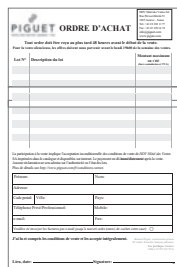
## VENTE TRADITIONNELLE À LA CRIÉE, PARTICIPER



Dans la salle



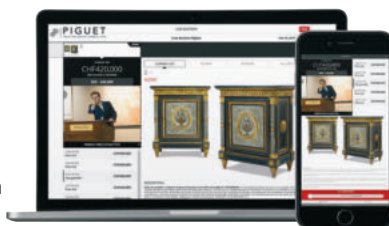
Par téléphone



Par ordre d'achat écrit

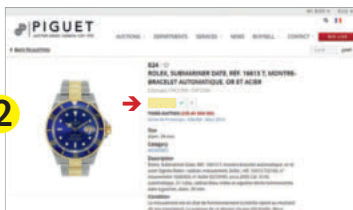
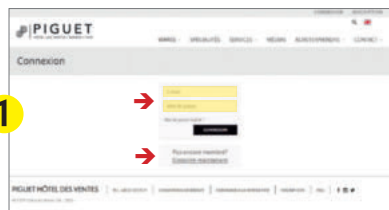


Par ordre d'achat depuis son espace personnel piguet.com



En direct depuis son écran, live bidding

## VENTE ONLINE, CLIQUER POUR ENCHERIR



## 4 FAÇONS DE DÉCOUVRIR NOS VENTES



Exposition



Catalogue



Site web



App. smartphone





# PLAN D'ACCÈS & PARKINGS

## GENÈVE

DIRECTION CENTRE — AUTOROUTE



DIRECTION CAROUGE

 SENS UNIQUE



 ACCÈS EN VOITURE



24H/24H (parking Coop entrée voiture jusqu'à 21 h)



ACCÈS A PIED

- 2 minutes depuis parking Migros
- 2 minutes depuis parking Coop
- 2 minutes depuis parking Cluse
- 5 minutes depuis parking Lombard
- 5 minutes depuis la gare de Champel



EXPOSITION AU 51



EXPOSITION AU 44

Photographies: Emmanuelle Bayart, Erik Nicolas et Willian Pelissari

Conception et mise en pages: Gérald Rochat  
 imprimé à Genève et Lausanne par Prestige Graphics SA



# Nocturnes à Lausanne



## ESTIMATIONS

## DE VOS BIJOUX ET MONTRES

De 10h à 20h tous les derniers jeudis du mois

Bureaux ouverts du mardi au vendredi  
sur rendez-vous

PLACE ST. FRANÇOIS 4 1003 LAUSANNE  
+41 21 613 71 11 | LAUSANNE@PIGUET.COM







**PIGUET**

HÔTEL DES VENTES | GENÈVE  
PRÉVOST-MARTIN 51 | 1205