

# PIGUET

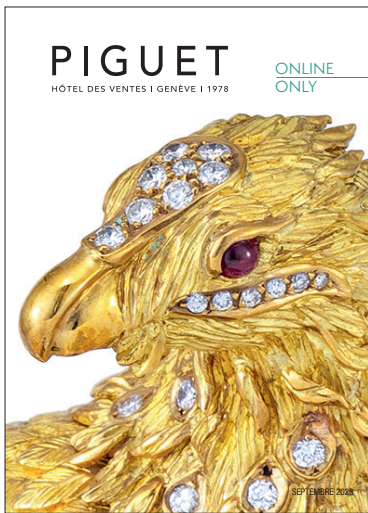
HÔTEL DES VENTES | GENÈVE | 1978

ONLINE  
ONLY



SEPTEMBRE 2023





# ONLINE ONLY



Suivez-nous @piguet\_hdv

## ORDRE DES VACATIONS VENTES AUX ENCHÈRES ONLINE

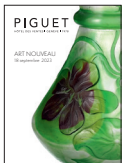
### VENTE ONLINE ONLY SUR PIGUET.COM

PIGUET  
ONLINE



Lundi 18 septembre	N° 3001 à 3275 N° 3276 à 3450	Argenterie et Arts de la table, Porcelaine et verrerie Numismatique, Arts de l'Antiquité, Objets de vitrine Objets d'Art, Minéralogie
Mardi 19 septembre	N° 3451 à 3561 N° 3562 à 3641 N° 3642 à 3864	Arts d'Orient et d'Extrême-Orient Tapis Miroirs, Luminaires, Pendules, Mobilier
Mercredi 20 septembre	N° 3865 à 3995 N° 3996 à 4217	Tableaux, Art moderne et contemporain Dessins anciens, Art suisse, estampes
Jeudi 21 septembre	N° 4218 à 4365 N° 4366 à 4538 N° 4539 à 4834 N° 4835 à 4934 N° 4935 à 5221	Maroquinerie de luxe et accessoires de mode Horlogerie, Montres et accessoires <i>Bijoux under 1000</i> (bijoux à moins de CHF 1000) <i>1850-1950 : Un siècle de joaillerie</i> Bijoux modernes

### CATALOGUE A FEUILLETER SUR PIGUET.COM



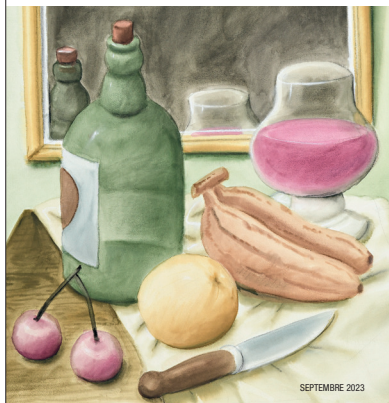
**Art  
Nouveau**

Gallé, Daum, Lalique... une collection Art Nouveau



# PIGUET

HÔTEL DES VENTES | GENÈVE | 1978



# PIGUET

HÔTEL DES VENTES | GENÈVE | 1978



Suivez-nous @piguet\_hdv

## ORDRE DES VACATIONS

VENTES AUX ENCHÈRES PUBLIQUES  
À GENÈVE

Ouverture des portes: 30 min. avant la vacation

**MERCREDI 20 SEPTEMBRE - VENTE EN SALLE**



### VENTE DU SOIR

19H00

N° 1 à 10  
N° 11 à 47

Argenterie, Mobilier  
Tableaux, Sculptures

**CATALOGUES DISPONIBLES SUR PIGUET.COM**

## EXPOSITIONS À GENÈVE

**sur rendez-vous du 13 au 14 septembre 2023**

Réservation online sur [piguet.com](http://piguet.com)

**sans rendez-vous du 15 au 17 septembre de 12h à 19h**

Rue Prévost-Martin 44 et 51

## PROCHAINES VENTES

4-7 décembre 2023 à Genève

Exposition publique: 1-3 décembre 2023 de 12h00 à 19h00

Délai de consignation: 13 octobre 2023



### Bureaux à Genève

HDV Hôtel des Ventes SA  
Rue Prévost-Martin 51 | 1205 Genève  
Tél +41 22 320 1177  
[www.piguet.com](http://www.piguet.com) | [info@piguet.com](mailto:info@piguet.com)



### Bureaux à Lausanne

Enchères - inventaires - expertises  
Place Saint-François 4 | 1003 Lausanne  
Tél +41 21 613 7111  
[www.piguet.com](http://www.piguet.com) | [lausanne@piguet.com](mailto:lausanne@piguet.com)



# CONDITIONS DE VENTE

VENTE AUX ENCHÈRES AU NOM ET POUR LE COMPTE DE TIERS. LA PARTICIPATION AUX ENCHÈRES IMPLIQUE L'ACCEPTATION INCONDITIONNELLE DES PRÉSENTES CONDITIONS DE VENTE:

Art. 1. - **La vente a lieu strictement au comptant, en francs suisses et sans garantie.** Toutefois, pour permettre un déroulement rapide de celle-ci, il sera établi un bordereau pour chaque acheteur qui doit donner son identité lors de l'adjudication. Les bordereaux (factures) sont payables à la fin de chaque vacation. Des facilités de paiements peuvent être organisées en effectuant un transfert bancaire, **les chèques ne sont pas acceptés. Des paiements cash inférieurs à CHF100'000 sont admis.**

Art. 2. - L'adjudication sera prononcée en faveur du dernier enchérisseur. En cas de litige au moment de l'adjudication, celle-ci sera annulée et le lot immédiatement remis en vente.

Art. 3. - Les huissiers judiciaires et le commissaire-priseur ont le droit d'avancer les enchères, de séparer, joindre ou retirer n'importe quel lot, cela à leur absolue discrétion. Dans le cas où un prix de réserve a été fixé, les huissiers judiciaires se réservent le droit d'enchérir pour le compte du vendeur. Lorsque le prix de réserve fixé par le vendeur n'est pas atteint, il sera passé à la crie du lot suivant par un simple coup de marteau. Les lots invendus pourront être adjugés en gré à gré après la vente dans le respect du prix de réserve.

Art. 4. - **Commissions: L'acheteur paie une échute de 23%** en sus du prix d'adjudication de chaque lot, plus TVA 7.7% sur cette échute, soit 24.77% TTC. Aucun supplément n'est perçu pour les mises via notre plateforme internet **PIGUET ONLINE**. Pour tout acheteur misant via Invaluable, DrouotOnline, ePaiLive, ArtFoxLive, et LiveAuctioneers 3% supplémentaires + TVA seront facturés.

Art 4a. - Pour les lots marqués d'un \*, la TVA due par l'acheteur est calculée sur le prix d'adjudication augmentée de l'échute. Cette TVA peut être remboursée sur présentation du papier d'export validé par les douanes suisses.

Art 4b. - Pour les acheteurs domiciliés à l'étranger, la TVA perçue peut être remboursée sur présentation d'une preuve de domicile hors de Suisse. Des frais administratifs de CHF50.- sont appliqués.

Art. 5. - Les surenchères doivent avoir lieu à haute voix, ou par signes traduisant sans équivoque la volonté de surenchérir. Les huissiers judiciaires se réservent le droit de refuser les enchères émanant d'acheteurs inconnus. Le montant minimum des surenchères est fixé à 10%. Toutefois, les huissiers judiciaires pourront modifier ce taux en l'annonçant préalablement.

**Art. 6. - L'exposition permettant aux acheteurs de se rendre compte de l'état ou de l'authenticité des objets, il ne sera admis aucune réclamation une fois l'adjudication prononcée. Les objets sont vendus dans l'état où ils se trouvent au moment de l'adjudication. Le présent catalogue a été réalisé avec soin afin que les indications portées soient correctes, toutefois les descriptions ne sont que l'expression d'une opinion et ne constituent pas une garantie.**

L'état des cadres et des vitres ne sont pas garantis.

Le catalogue mentionne certains dégâts sans pour autant y établir une liste exhaustive. Aucune mention de l'état n'est indiquée ni pour les tableaux ni pour les lots dont l'estimation basse est inférieure à CHF1000.- Des rapports sur l'état des objets sont disponibles sur [www.piguet.com](http://www.piguet.com) ou sur demande. Les photographies, dimensions et poids sont fournis purement à titre indicatif. Les lots indiqués par le signe Δ, ont fait l'objet de spécifications particulières lors d'un examen du Contrôle fédéral des métaux précieux (CMP) disponibles sur demande ou dans le rapport de condition qui accompagne le lot sur notre site internet.

Art. 6a.- Les acheteurs étrangers doivent se renseigner avant la vente et se conformer aux règles d'importation et d'exportation entre la Suisse et le pays de destination. Piguët Hôtel des Ventes n'est pas en mesure d'apporter une assistance en matière de transport transfrontalier notamment en ce qui concerne les objets comprenant de l'**ivoire, de l'écaïlle ou d'autre matière soumise à réglementation.** Tout frais de certificats CITES ou autres formalités demeurent à la charge de l'acheteur. Piguët Hôtel des Ventes porte une attention particulière à remplir ses devoirs de diligence pour que les lots présentés au catalogue soient conformes à la loi sur les transactions de biens culturels (LTBC)

Art. 7. - Les lots doivent être enlevés aux frais et risques de l'acquéreur. Pour éviter des erreurs de livraison et des complications dans le règlement des achats, aucun lot ne sera délivré pendant la durée de la vente. Sauf accord préalable, aucun lot ne sera remis avant le paiement total du prix de vente, surtaxe comprise. Les objets pourront être enlevés par les acheteurs selon les horaires figurant en début du catalogue.

Art. 8. - Tout visiteur est responsable à concurrence du prix moyen d'estimation augmenté des commissions et TVA des dommages qu'il cause, de manière directe ou indirecte, aux objets et lots exposés.

Art. 9. - **Les ordres d'achats écrits** sont exécutés avec soin, discrétion et sans frais par les huissiers judiciaires.

**Les enchères par téléphone** sont acceptées lorsque les acheteurs sont connus des huissiers judiciaires et lorsque le montant de l'estimation inférieure du lot dépasse CHF400.-. *Dans le cas d'une enchère téléphonique où la connexion ne peut pas être établie, pour quelque raison que ce soit, Piguët Hôtel des Ventes se réserve le droit d'adjuger le lot à l'enchérisseur absent à 50% de l'estimation supérieure. Par ailleurs, tout ordre téléphonique est considéré de facto comme un ordre ferme jusqu'à concurrence de CHF400.-*

Piguët Hôtel des Ventes décline toute responsabilité pour des problèmes de connexions ou pour les offres n'ayant pas été prises en considération quelque soit la cause ou la raison. Tout ordre doit être déposé 48 heures avant la date de la vente.

**Toute annulation d'ordres d'achats doit être faite exclusivement par écrit au minimum 24h à l'avance.** Pour être valable, l'annulation devra être signée et confirmée par la direction de Piguët Hôtel des Ventes ou les huissiers exclusivement.

Art. 10.- Les profits et risques passent à l'acheteur dès l'adjudication prononcée; il ne devient toutefois propriétaire de l'objet qu'une fois le paiement complet effectué. En cas de défaut de paiement dans les 3 jours, l'acheteur s'expose à des poursuites judiciaires. Il s'expose aussi à l'annulation de la vente selon réquisition du vendeur après un délai de 30 jours, tous frais et commissions demeurant à la charge de l'acheteur.

Art. 11.- Piguët Hôtel des Ventes se réserve le droit de refuser l'accès à ses locaux commerciaux ou d'interdire toute personne de participer à la vente sans indication de motifs ni justification. Piguët Hôtel des Ventes est libre d'écarter une enchère sans en indiquer le motif. Celui qui intentionnellement entrave ou fausse le libre jeu des enchères sera passible de peines de police.

Art. 12.- La facture émise par Piguët Hôtel des Ventes suite à l'adjudication d'un ou plusieurs lots devra être payée dans un délai de 3 jours après la fin de la vacation concernée. Un intérêt débiteur de 1% par mois sera facturé pour tout paiement tardif. **Moyens de paiement:** Piguët Hôtel des Ventes est libre d'accepter ou de refuser un **paiement par carte de crédit.** Les cartes de débit et crédit peuvent induire des frais de gestion entre 1% et 3% (+TVA) du total de la facture.

Art. 13.- Piguët Hôtel des Ventes se réserve le droit de publier, à des fins publicitaires, des photographies des objets vendus dans ses propres publications et ou à travers d'autres médias.

**Art. 14. - Tout litige relatif à la vente est soumis à l'application exclusive du droit suisse et à la juridiction des tribunaux du canton de Genève, cela quel que soit le domicile des parties.**

**Art. 15. - Des frais de garde-meubles d'au minimum de CHF50.- plus TVA par mois commencé et par objet seront facturés pour tout lot non retiré dans les 8 jours (acheteurs) et 30 jours (vendeurs) suivant la dernière vacation. De plus, ils seront transportés en garde-meubles et stockés aux frais et aux risques de l'acheteur/vendeur.**

L'acheteur ou le mandant acceptent expressément que l'objet non retiré devienne la propriété de HDV Hôtel des Ventes SA respectivement du transporteur et en autorise la remise en vente dès le moment où les coûts de stockage ou de transport mentionnés ci-dessus dépassent le prix d'estimation basse (acheteur)/prix de réserve (mandant).

Note: sauf indications contraires, les dimensions des tableaux et des meubles sont en centimètres et s'entendent (hauteur x largeur x profondeur). Sauf indications contraires, les livres et les montres sont mesurés en millimètres.

Piguët® et Hôtel des Ventes® sont des marques de HDV Hôtel des Ventes SA - CHE-112.797.222 TVA





GALLÉ



# PAIEMENT ET REMISE DE LOTS DANS NOS LOCAUX DE GENÈVE

Vendredi 22 septembre de **11h00 à 17h00**

Samedi 23 septembre de **10h00 à 14h00**

Lundi 25 septembre de **11h00 à 17h00**



## MODES DE PAIEMENT

Nous vous prions de vous reporter à l'article 1 et 12 des conditions de ventes.

### Par virement bancaire

Selon IBAN indiqué sur votre facture. Vous pouvez retirer vos achats dès la réception électronique de votre paiement sur notre compte.

### En espèces

Les paiements cash inférieurs à CHF100'000 sont admis. Les cartes d'identité et provenances des fonds pourront être demandées.

### Par cartes de débit et crédit avec une majoration entre 1% et 3%

Maestro, Postcard, TWINT, VPAY, Visa débit, Mastercard débit, Visa, Mastercard, American Express et UnionPay.

Les chèques ne sont pas acceptés

## TVA

Vous pouvez être exemptés de la TVA suisse (sauf pour les lots avec un \*) si vous fournissez à notre département administratif [bids@piguët.com](mailto:bids@piguët.com) un document attestant d'un domicile fiscal hors de Suisse. Ce service est facturé CHF50.- uniquement lors de la première demande.



## RETRAIT ET EMBALLAGE

**Uniquement pendant les 3 jours ci-dessus**, Piguët Hôtel des Ventes met à votre disposition du personnel pour vous aider à emballer succinctement vos achats et à les transporter jusque dans votre véhicule.

Le retrait des objets lourds et/ou volumineux se fait sur RDV durant les journées de remise des lots.

**Mobilier, lustres, objets lourds et encombrants: transporteur obligatoire**

Attention: sauf autorisation écrite, Piguët Hôtel des Ventes n'assume pas la responsabilité d'emballer les objets en porcelaine, en verre ou en cristal ou de dépendre les lustres. De ce fait, les employés de l'Hôtel des Ventes n'ont pas l'autorisation d'emballer ces objets pour vous.



## DÉPÔT

Les acheteurs sont priés de retirer leurs achats dans les 8 jours suivant la fin de la vente. **Les objets qui n'auront pas été retirés dans les délais ou dont le transport n'aura pas été organisé, seront sans avis préalable transportés et stockés en garde-meubles aux risques et aux frais de l'acheteur** (se reporter à l'art. 15 des conditions de vente)



### L'Hôtel des Ventes est partenaire de The Art Loss Register.

Tous les lots dont l'estimation est égale ou supérieure à CHF 2000 ont été contrôlés par *The ALR*.

*The Art Loss Register* est un organisme qui possède une des plus grandes bases de données du monde d'objets volés ou spoliés.

# TRANSPORT ET ENVOI POSTAL: FAIRE LIVRER SES ACHATS

## Anna Neuvéglise

responsable du département  
shipping@piguët.com



### EN SUISSE

**Envoi simple** : si vous souhaitez un envoi par la Poste Suisse (coût minimum de CHF 30.-) ou par Fedex (coût minimum de CHF 100.-), veuillez nous écrire sur cette adresse : shipping@piguët.com.

Nous envoyons un accusé de réception à vos e-mails qui sont traités par ordre d'arrivée.

**Le délai minimum de traitement est de 48 heures. Les premiers envois ont lieu à partir du 26 septembre**, si le paiement nous est parvenu avant le 23 septembre.

**Envoi par transporteurs** : nous pouvons vous communiquer les coordonnées de plusieurs transporteurs privés avec lesquels nous travaillons pour une livraison personnalisée à vos frais.

**Lausanne et région** : le transport de vos achats vers Lausanne et ses environs peut être organisé par notre équipe lausannoise. Les bureaux de Lausanne peuvent réceptionner pour vous des bijoux et montres pour une somme forfaitaire. Les autres objets peuvent être livrés à domicile dès CHF100. Les livraisons groupées à Lausanne auront lieu le mardi 3 octobre entre 13h et 18h. Votre paiement devra être effectué au moins deux jours avant ce délai.



### HORS SUISSE

**Douanes** : des frais de douanes appliqués par votre pays pouvant aller jusqu'à 25% du montant total de la facture s'appliquent systématiquement lors de l'importation d'un lot (selon la législation en vigueur).

**CITES et restrictions d'importation**: les lots contenant des éléments végétaux ou animaliers d'espèce en danger (ivoire, écaille, corail, bois exotiques...), sont soumis à un certificat CITES établi auprès des autorités fédérales suisses pour être importés dans le pays de l'acheteur. Nous n'avons pas la garantie de l'obtenir et plusieurs semaines sont nécessaires avant sa réception. Ce service est facturé CHF 50.-.

D'autres restrictions d'importation peuvent toucher certains pays. Il est du devoir de l'acheteur de s'assurer que le pays dans lequel il souhaite recevoir ses objets ne le contraigne pas à des restrictions supplémentaires. Voir article 6a des conditions de Vente.

**Envoi simple** : si vous souhaitez un envoi par la Poste Suisse ou par Fedex, veuillez nous écrire sur cette adresse : shipping@piguët.com.

Nous envoyons un accusé de réception à vos e-mails qui sont traités par ordre d'arrivée. Le délai minimum de traitement est de 48 heures. Les premiers envois ont lieu à partir du 26 septembre, si le paiement nous est parvenu avant le 23 septembre.

**Envoi par transporteurs** : Nous pouvons vous communiquer les coordonnées de plusieurs transporteurs privés coutumiers des passages en douane, pour une livraison personnalisée à vos frais.





ONLINE

Les lots 3001 à 5221 sont vendus exclusivement en ligne.

Vous trouverez la description complète et les photos de chacun des lots sur notre site [piguets.com](http://piguets.com)

ONLY

PIGUET.COM



ARTS DE LA TABLE - ARGENTERIE  
ART NOUVEAU - ART DÉCO

208 lots sur piguet.com - 18 septembre







**3039**  
Grand plat de récompense en  
bronze argenté signé Christofle  
& Cie, XIXe s., diam. 46 cm  
400-600

**3063**  
10 porte-noms papillon en  
argent, Tiffany & Co., h. 2,2 cm,  
90g  
100-150



**3049**  
Chope en argent 835, XXe s.,  
h. 16,5 cm, 910g  
400-600

## FAMILLE ROYALE D'AFGHANISTAN



**3072**  
Service à thé et à café en argent 800, Italie,  
XXe s., 5 pièces  
Provenance: S. M. le Roi Aman Ullah  
(1892-1960) et son épouse la Reine Soraya  
d'Afghanistan (1899-1968), resté dans la  
famille jusqu'à ce jour  
1.500-2.000





**3054**  
**Coupe Art Déco sur piédouche en argent, David Andersen, Oslo, XXe s.,**  
h. 13 cm, 370g  
*200-300*



**3047**  
**Service à thé et à café Art Déco en métal argenté Christofle, 5 pièces**  
*300-500*

**3038**  
**Paire de candélabres en bronze argenté Christofle, modèle Trianon,**  
h. 39,5 cm  
*700-900*



**3080**

**Chocolatière cylindrique en argent  
Minerve 1er titre, Alfred Hector,  
Paris, fin XIXe-début XXe s., h. 23 cm,  
brut 680g  
200-300**

**3083**

**Suite de 12 coupelles en vermeil 925,  
par Puiforcat, Paris, XXe s.,  
diam. 10,5 cm, 1890g  
1.000-1.500**

**3066**

**Paire de coupes sur piédouche en  
argent Sterling, par S Kirk & Son Cc.,  
Baltimore, USA, XXe s., diam. 21,5 cm,  
1160g  
400-600**



**3099**

**Coupe couverte tripode en argent,  
par J.D. Schleissner & Söhne, Hanau,  
XIXe s., h. 17,5 cm, 365g**

200-300



**3100**

**Petit plateau de présentation tripode  
d'époque George II en argent, par  
John Tuite, Londres, 1755,**  
diam. 17 cm, 230g

250-350



**3024**

**2 légumes rectangulaires quadri-  
podes en métal argenté, XXe s.,**  
long. 27 et 34,5 cm

150-200





**Lots 3101 à 3119**  
**Ensemble de ménagères en argent**  
**et métal argenté**







**3136**  
service de verres en verre, XXe s.,  
non signé, à riche décor or, 37 pièces  
*300-500*

**3123**  
Service à dîner en porcelaine Hermès,  
modèle Toucans, 37 pièces  
*1.500-2.000*





**3129**  
Partie de service à dîner modèle  
"fruits and flowers" en porcelaine de  
Herend, 84 pièces  
1.500-2.000

**3120**  
Service de table en porcelaine Bavaria,  
XXe s., 98 pièces  
400-600

**3131**  
Service de table en porcelaine de  
Limoges, Haviland, 89 pièces  
600-800

**3126**  
Service de table en porcelaine  
de Wedgwood, modèle Tamarisk,  
92 pièces  
400-600







**3144**

**Service de verres en cristal Saint-Louis, modèle Callot, 60 pièces**

*3.000-5.000*

**3256**

**Nuit mexicaine, 2 pièces en verre et pâte de verre, par Daum France et Hilton McConico**

*200-300*



**3139**

**Partie de service de verres en cristal Baccarat, 36 pièces**

*1.500-2.000*



**3265****Bol à caviar en cristal moulé dépoli et clair, Lalique France, Modèle "Igor",**

diam. 20 cm

200-300

**3261****Sculpture "deux Poissons" en cristal moulé pressé signé Lalique France,**

h. 29 cm

600-800

**3264****Panthere "Zeila" en verre moulé-pressé partiellement satiné signé Lalique France, long. 37,5 cm**

150-200





**3270**

**Coffret à pans coupés en verre bleu,  
par Gino Cenedese, Murano, moitié  
XXe s., Adam et Eve,**

22,5x13,5x13,5 cm

300-400



**3248**

**Vase en cristal Baccarat blanc et vio-  
let, modèle Harcourt, h. 23,5 cm**

80-120

**3236**

**Vase en porcelaine, Hermès Paris,  
modèle Cheval d'Orient, h. 17 cm**

300-500



# COLLECTION JEAN-CLAUDE COTTET

20 lots de porcelaines des XVIIIe et XIXe s.  
(se reporter page 98)



**3219**  
Assiette en porcelaine de Paris, XIXe.,  
diam. 22 cm  
100-200



**3222**  
Assiette en porcelaine de Vienne,  
XIXe., diam. 24,5 cm  
200-300



**3220**  
Ensemble de 2 figures en  
porcelaine de Niderviller,  
moitié XIXe s., h. 24 cm  
200-300

**3226**  
Paire de chandeliers en  
porcelaine de Meissen,  
XIXe s., h. 29 cm  
300-500





# GALLÉ, DAUM, LALIQUE... UNE IMPORTANTE COLLECTION ART NOUVEAU



63 lots sur [piguët.com](http://piguët.com) - 18 septembre





**3178**

**Long vase balustre sur piédouche en verre multicouche signé Gallé, circa 1900.** A décor gravé à la meule d'iris, h. 32 cm

*5.000-7.000*

**3164**

**Vase balustre en verre double couche signé Gallé, à décor gravé à la meule de capucines, h. 15 cm**

*3.000-5.000*



**3155**

**Vase ovoïde sur talon en verre givré  
signé Daum Nancy, h. 11,5 cm**

*600-800*



**3165**

**Vase soliflore à panse toupie en verre  
multicouche signé Gallé, à décor**

floral, h. 22 cm

*300-500*



**3161**

**Lampe champignon en verre multi-  
couche signé Gallé, h. 34,5 cm**

*1.000-1.500*



**3183**

**Vase toupie à panse aplatie en  
verre multicouche signé Gallé,  
diam. 16 cm**

*800-1.200*





**3150****Vase "Ronces" signé R. Lalique****France**, en verre soufflé-moulé patiné opalescent, h. 23 cm*800-1.200***3206****Coupe navette en verre multicouche****signé Gallé**, à décor dégagé à l'acide d'une libellule, h. 7 cm*600-800***3199****Coupe couverte en verre teinté bleu signé Gallé, circa 1900.** A décor émaillé, base en argent, h. 12 cm*1.000-1.500***3179****Coupe sur talon en verre multicouche signé Gallé, à décor de liserons,**

h. 9 cm, diam. 20 cm

*300-500*



# NUMISMATIQUE

28 lots sur piguet.com - 18 septembre



**3277**

**USA, 10 dollars or 1911**

"Indian Head", Philadelphie,  
diam. 2,7 cm, 16,72 g.

800-1.200



**3286**

**Amsterdam, 20 stuivers en**

**argent**, monnaie de siège "klippe",  
1578, 3,9 x 4 cm, 13,5 g.

200-300



**3281**

**Empire Russe, 15 roubles 1897 en or,**  
**Saint Pétersbourg, Nicolas II (1894-**  
**1917)**, 12,9 g., diam. 2,46 cm

600-800



**3290**

**Amsterdam, médaille de ville en**  
**argent, 1696**, pour la fin des émeutes,  
diam. 3,88 cm, 26,25 g.

100-200



**3285**

**Royaume des Pays-Bas, 10 Gulden**  
**en or 1877, Willem III (1849-1890),**  
diam. 2,25 cm, 6,73 g.

300-400









# SCULPTURES

27 lots sur piguet.com - 18 septembre



**3304**  
**Cérés assise, bronze à l'antique à patine brune, milieu XIXe s.,**  
h. 39,3 cm  
*1.00-1.500*

**3322**  
**Braque assis, bronze à patine brune,**  
h. 51 cm  
*500-700*



**3306**  
**Les chevaux de Marly, d'après Coustou, h. 32 et 33,2 cm**  
*1.000-1.500*

**3321**  
**Chevaux sauvages buvant à la rivière,**  
h. 29 cm, long. 80 cm  
*2.000-3.000*





**3324**  
**Paire faons en bronze doré,**  
 circa 1930, d'après les antiques  
 en bronze de la Villa dei Papiri à  
 Herculaneum, 91 x 21 x 54 cm  
 8.000-12.000

**3310**  
**Les Trois Grâces, par Ferdinand**  
**Barbedienne (1810-1892), groupe**  
 en bronze d'époque Napoléon III,  
 h. 92,5 cm (totale)  
 2.000-3.000



**3320**  
**Pygargue à tête blanche à l'envol,**  
**socle en bois pétrifié, envergure**  
 98 cm, h. (totale) 81 cm  
 2.500-3.500







# ART DE L'ANTIQUITÉ - ART PRÉCOLOMBIEN

22 lots sur piguet.com - 18 septembre

**3333**

**Lot de 9 flacons et fioles à onguents en verre irisé, époque romaine, h. 8,5 à 16,5 cm**

*600-800*



**3334**

**Lot de 7 petits vases globulaires en verre irisé, époque romaine,**

**h. 4,5 à 9,5 cm**

*600-800*



**3335**

**Lot de 7 petits vases de diverses formes et couleurs en verre irisé, époque romaine,**

**h. 4,5 à 9,5 cm**

*600-800*







**3342**  
Personnage assis (shaman ou  
ancêtre) en terre cuite, culture  
Quimbaya, Colombie, h. 18,2 cm  
1.200-1.800

**3352**  
Lot de 2 statuettes en terre  
cuite, Mexique, culture  
Veracruz, h. 10 et 11 cm  
200-300



**3349**  
Large bol à fond plat en terre  
cuite polychrome, Mexique  
culture Nayarit, diam. 22,5 cm  
400-600

**3347**  
Figurine féminine en terre cuite  
à rehauts rouges et blancs,  
Mexique, culture Michoacan,  
h. 15,5 cm  
300-500





# OBJETS D'ART ET OBJETS DE VITRINE

Mardi 18 septembre



**3353**

**Grande coupe en bronze doré/cuivré,**  
d'après l'antique vase de Warwick,  
signé F. BARBEDIENNE, XIXe s.,  
h. 33,5 cm

500-800

**3356**

**Paire de flambeaux d'époque Napo-  
lémon III, en bronze ciselé et doré,**  
h. 54 cm

600-800



**3354**

**Paire de chenets d'époque Louis XV,**  
en bronze ciselé et doré, h. 36 cm

1.500-2.000







**3367**  
2 boîtes rondes en écaille blonde et loup, centrée d'une miniature, XIXe s., diam. 7,8 cm  
500-700

**3359**  
Etui en ivoire serti d'insectes en nacre en bas relief, XIXe s., 6x9,5 cm  
200-300



**3366**  
Minaudière en forme de boîte cylindrique avec étui en argent et émail bleu, Autriche fin XIXe s., 8,5x4,5 cm  
200-300

**3361**  
2 boîtes en argent 900 et émail, fin XIX - début XXe s., 8,8 x 6 cm  
300-500





# VARIA

60 lots sur piguet.com - 18 septembre



**3383**  
Coffret cylindrique portable en bois  
et fer forgé, début XVIIIe s., Suisse  
ou Allemagne du sud, h. 23 cm, diam.  
17 cm  
500-700



**3382**  
Grande clef finement ouvragée en  
acier, France, circa 1800, long.  
18,9 cm  
300-500



**3377**  
Ensemble de 5 grandes clés  
des XIIIe-XIVe s. en fer forgé,  
long. 18,5 à 21 cm  
300-500



**3373**  
Coffre fort en fer forgé dit "de  
l'armada" ou "de corsaire",  
Allemagne du sud, XVIIe s.,  
70 x 40 x 36 cm  
2.000-3.000

**3374**

Ensemble de 6 clés d'époque antique  
en bronze ou fer forgé, I<sup>er</sup> s. av. J.-C -  
V<sup>e</sup> s. ap. J.-C., long. 7 à 20 cm

500-700

**3371**

Coffret portable de perception en  
fer forgé polychrome aux armes de  
Zürich, XVII<sup>e</sup> s., 16,5 x 14,5 x 13 cm

600-800

**3380**

2 clés en fer forgé, XVI<sup>e</sup>-XVII<sup>e</sup> s.,  
long. 17 et 15 cm

100-200

**3379**

Clef "à la vénitienne" en fer forgé,  
Italie ou Allemagne du sud, XVI<sup>e</sup> -  
XVII<sup>e</sup> s., long. 11 cm

100-200





**3389**  
**Tholos néoclassique en acajou, ébène, os et ivoire sculpté, fin XIXe s., h. 28 cm**  
400-600

**3409**  
**Hallebardier ou lansquenet suisse en bois sculpté polychrome, fin XIXe s., h. 90 cm (totale)**  
400-600



**3396**  
**Cheval de manège en bois polychrome, circa 1900, par Limonaire Frères à Paris, h. 134 cm, long. 120 cm**  
600-800





**3404**  
**SEUTTER (Mattheus). Diversi**  
**Globi Terr-Aquei statione**  
**variante... Augsburg, [ca**  
**1730]. Carte planisphère**  
**gravée et réhaussée à l'aquare,**  
 51x58,5 cm (à vue)  
 300-500



**3421**  
**H.M.S Bounty, 1787, maquette**  
**en bois de la célèbre frégate**  
**britannique, long. 75 cm,**  
 h. 63 cm  
 2.000-3.000



**3317**  
**Rodo (1863-1913), "Psyché",**  
**sculpture en plâtre patiné,**  
**signée et titrée, 82x27x34 cm**  
 2.000-3.000

**3412**  
**Sextant en laiton, par**  
**T. Downie à Hambourg,**  
**distribué par B. Cooke & Son,**  
**opticiens à Hull, vers 1900**  
 200-300





**3312**

**Auguste Rodin (1840-1917),  
d'après**, reproduction du  
"Penseur", monumentale  
sculpture en bronze par Masters  
Limited Edition, numérotée 7/8,  
189x98x140 cm  
8.000-12.000





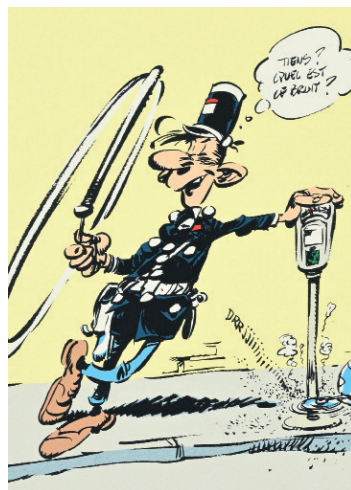
3423

**Hergé (1907-1983) pour le WWF Belgique, 1981, "Tintin au Tibet", lithographie couleurs,**  
69 x 99 cm

1.200-1.800

3427

**Auto-tamponneuse électrique pour enfant, par GJB (Gebrüder Ihle à Bruchsal), 110 x 65 cm**  
300-500



3425

**André Franquin (1924-1997), "Gaston Lagaffe faisant une blague au gendarme",**

lithographie couleurs,  
37 x 50 cm

200-300

3428

**Guitare électrique Wandré (Italie), modèle Tri-Lam - Korak, circa 1960, micros Davoli, prise mini jack d'origine**

600-800







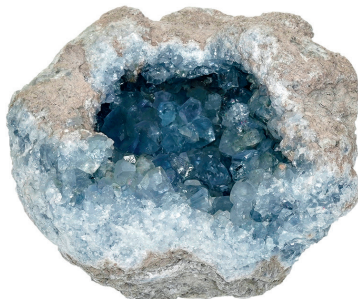
# MINÉRALOGIE - PALÉONTOLOGIE

21 lots sur piguet.com - 18 septembre



**3434**  
**Fluorine Violette,**  
dim. 16 X 11 cm  
400-600

**3436**  
**Lot de 2 géodes de Célestine,**  
dim. 15 et 23 cm  
300-500



**3442**  
**Lot de 2 géodes de quartz,**  
h. 36 et 31 cm  
500-700





**3444**

**Partie d'ammonite Placenticerus meeki iridescente**, Crétacé supérieur, Campanien (~75 millions d'années), USA (Dakota du Sud), l. 18 cm

300-500



**3447**

**Lot d'un groupe et de 2 ammonites Hoploscaphites Cheyensis et Nebrascensis** du Dakota du Sud, U.S.A.  
Diam. 3,5 à 8,5 cm

300-500





# ARTS D'EXTRÊME-ORIENT

Mardi 19 septembre

## COLLECTION JEAN-CLAUDE COTTET

La maison Piguet est honorée de vous proposer divers objets ayant appartenu à Monsieur Jean-Claude Cottet, antiquaire lausannois réputé non seulement pour sa vaste collection d'art extrême-oriental (tout particulièrement de céramiques chinoises), de porcelaines et faïences européennes, mais également pour son œil avisé lors d'expertises d'objets. (se reporter page 77).



**3453**

**Jarre cocon en terre cuite avec rehauts de polychromie, Chine, dynastie Han, h. 32,5 cm**

*800-1.200*

**3457**

**Cheval en terre cuite à glaçure brune, Chine, dynastie Tang, h. 49 cm**

*6.000-8.000*



**3456**

**Boeuf tirant un chariot, sculpture en terre cuite avec rehauts de polychromie, Chine, dynastie Tang, h. 17 cm**

*2.000-3.000*





**3451****Puits en céramique à glaçure verte,  
Chine, dynastie Han, h. 24,5 cm***300-500***3473****Ensemble de 2 coupes et 4  
soucoupes en porcelaine famille  
rose, Chine, XVIIIe s.***300-500***3475****Ensemble de 4 assiettes en  
porcelaine famille rose, Chine,  
XVIIIe s., diam. 23,5 cm***300-500*



# ARTS D'ORIENT ET D'EXTRÊME-ORIENT

111 lots sur [piguet.com](https://www.piguet.com) - 19 septembre

**3536**

**Combat entre un tigre et  
un crocodile, *okimono* en  
bronze, Japon, époque Meiji,**

l. 65 cm

2.000-3.000







**3495**  
Ensemble de 4 flacons à  
priser en céramique, Chine,  
XIX-XXe s.

200-300

**3470**  
Plat creux en porcelaine,  
Chine, XVIIIe s.,  
diam. 26,5 cm  
400-600



**3466**  
Bol en grès à glaçure  
"fourrure de lièvre"  
(tenmoku), Chine,  
probablement dynastie Song,  
diam. 12 cm  
300-500



**3482**

**2 bols à punch en porcelaine,  
Chine, dynastie Qing, diam. 30 cm**

*2.000-3.000*

**3511**

**Cabinet circulaire en laque,  
Chine, Canton pour l'exportation,  
XIXe-XXe s., h. 58,5 cm**

*3.000-5.000*

**3491**

**Set pour opium comprenant 1  
plateau, 3 fourneaux et 1  
porte-fourneaux, Chine,  
XIXe-XXe s.**

*400-600*







**3546**  
Photophore, cristal de Bohême  
pour le marché iranien, seconde  
moitié du XIXe s., h. 62 cm  
*800-1.200*



**3545**  
Éléphant portant un palanquin en  
céramique glaçurée bleu-blanc,  
Iran, dynastie Qajar, ou France,  
XIXe s., 38,5x16x30,5 cm  
*600-800*

**3549**  
Ensemble de 16 objets en  
porcelaine et en verre pour le  
marché Qajar, XIXe-XXe s.  
*4.000-5.000*





**3551**  
**Une dame au bain avec**  
**sa servante lui faisant sa**  
**toilette**, huile sur toile, Iran,  
dynastie Qajar, début XIXe s.,  
188,5x96,5 cm  
12.000-18.000



## FAMILLE ROYALE D'AFGHANISTAN

Les pièces de la famille royale afghane (lots 3072, 3544, 3559 et 3560), proviennent d'une part de S. M. le Roi Aman Ullah d'Afghanistan qui a régné de 1919 à 1929 (se référer à la p. 67), et d'autre part de son fils, S.A.R. le Prince Ehsan Ullah qui a constitué sa collection lors de ses voyages dans le monde.



**3544**

**Bol en porcelaine de Canton  
pour le marché islamique,**

signé et daté 1314 AH

diam. 17,6 cm

Provenance: SAR le Prince

Ehsan Ullah d'Afghanistan

300-500



**3557**

**Cadre de style néo-safavide,  
Iran, début du XXe s., miroir  
moderne en son centre,**

203x102 cm

1.500-2.000

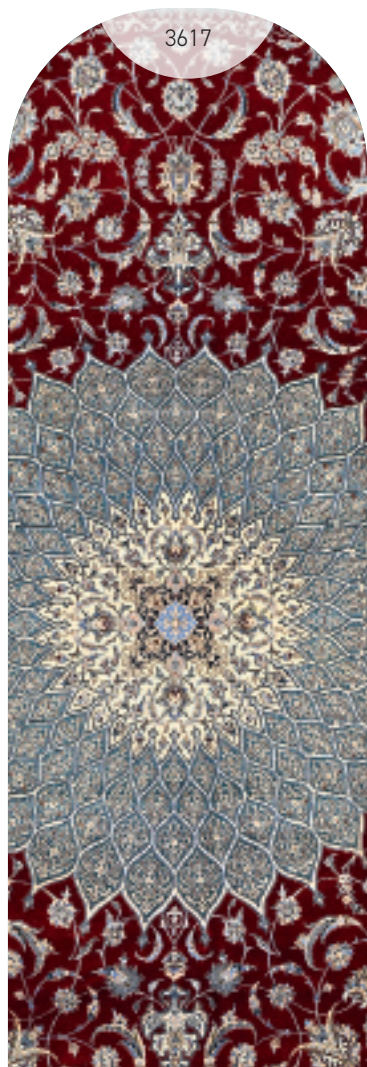






# TAPIS

80 lots sur piguet.com - 19 septembre







3637



3636



3578



3635



3603

# LUMINAIRES MOBILIER

223 lots sur piguet.com - 19 septembre



**3667**

**Suspension par Georg Jensen,  
design par Henning Koppel,  
modèle n° 1272, en argent**

**925**, h. 38 cm, diam. 57 cm

*6.000-8.000*



**3648**

**Lampe de parquet JJ The  
Great par Jac Jacobsen  
(1901-1996), édition Itré,**

h. allant de 285 cm à 420 cm

*2.000-3.000*





**3655**  
**Lampadaire Palmier attribué à**  
**la Maison Jansen, circa 1970,**  
 h. 200 cm  
 3.000-5.000

**3649**  
**Lampadaire Fun 1 STM par**  
**Verner Panton, édition Lüber,**  
 h. 122 cm  
 500-800



**3670**  
**Lustre et paire d'appliques**  
**Champs-Élysées par la maison**  
**Lalique, XXe s., h. du lustre:**  
 54 cm, h. des appliques: 32 cm  
 3.000-5.000



**3723**  
**Secrétaire à abattant d'époque**  
**Louis XV, en placage de bois**  
**de rose, 144x88x42 cm**  
*1.000-2.000*



**3731**  
**Commode d'époque**  
**Gustavienne attribuée à Jonas**  
**Hultsten, Suède, XVIIIe s.,**  
**84x113x56 cm**  
*3.000-5.000*

**3785**  
**Mobilier d'Yverdon, console par**  
**Pierre Moïse Guichard, Yverdon,**  
**milieu du XIXe s., en noyer**  
**et placage de loupe de noyer,**  
**95x119x47 cm**  
Provenance: Vieille maison  
yverdonnoise  
*1.000-1.500*

Le mobilier d'Yverdon bénéficie d'une technique unique au monde mise au point dans la première moitié du XIXe s. par Pierre Moïse Guichard, elle consiste en un gaufrage de placages traités à la vapeur entre des matrices de laiton gravées, puis à les faire sécher sous pression permettant la création de subtils motifs.





**3706****Suite de 4 fauteuils à châssis,  
Italie du Nord, XVIIIe s.**

2.000-3.000

**3702****Console d'époque Régence,  
en bois sculpté et doré,**

85x137x64 cm

3.000-5.000

**3694****Tapiserie d'Aubusson,  
milieu du XVIIIe s.,**

241x343 cm

2.000-3.000





**3680**  
**Pendule de parquet avec régu-**  
**lateur par Strasser & Rohde,**  
**Glasshütte, Allemagne, 1er**  
**tiers du XXe s., 151x41x23 cm**  
*6.000-8.000*

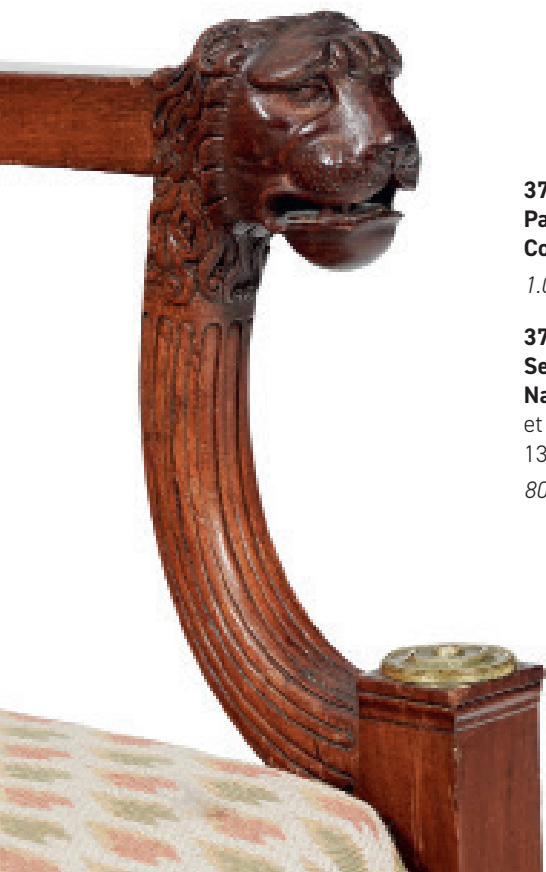
**3756**  
**Psyché d'époque Empire, en**  
**acajou et ornements**  
**en bronze doré et ciselé,**  
**177x80x56 cm**  
*600-800*



**3810**  
**Suite de 4 tables gigognes**  
**d'époque Art Nouveau signées**  
**Gallé, 72x61x41 cm**  
*1.500-2.000*





**3800****Meuble d'appui d'époque  
Napoléon III estampillé****Maison Pretot & Cie**, en bois  
noirci et incrustations de laiton,  
110x147x46 cm*2.000-3.000***3755****Paire de fauteuils d'époque  
Consulat**, en acajou*1.000-1.500***3799****Secrétaire de dame d'époque  
Napoléon III**, en bois noirciet marqueterie Boulle,  
132x72x39 cm*800-1.200*

**3815**  
**Chaise et tabouret Wiggle**  
**side par Franck Gehry, édition**  
**Vitra, en carton alvéolé**

*600-800*



**3823**  
**Paire de fauteuils Barcelona**  
**par Ludwig Mies van der Rohe**  
**(1886-1969), édition Knoll**

*2.000-3.000*

**3831**  
**Sideboard par Florence Knoll**  
**(1917-2019), circa 1970, en**  
**noyer, 69x191x47 cm**

*1.500-2.000*





**3837**  
**Secrétaire de voyage pliant**  
**Pippa par Rena Dumas (1937-**  
**2009) pour Hermès, en poirier**  
**et cuir beige, dimensions**  
fermées: 82x83x47 cm  
4.000-6.000



**3848**  
**Suite de 8 fauteuils, XXIe s.,**  
**en bois teinté**  
700-900

**3852**  
**Canapé trois places par la**  
**maison Duvivier, XXIe s., à**  
**structure en cuir brun,**  
long. 230 cm  
800-1.200





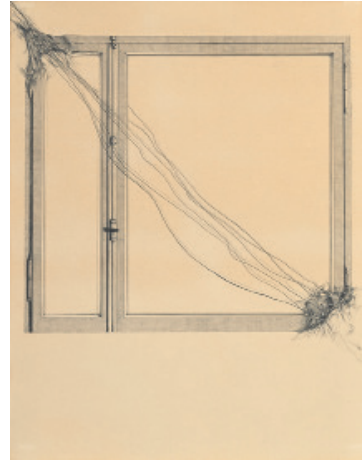
# ART MODERNE ET CONTEMPORAIN

131 lots sur piguet.com - 20 septembre



**3973**

**Alfred Lenica (1899-1977), Abstraction,**  
gouache sur papier, signée au verso,  
44x58 cm  
800-1.200



**3877**

**Jean Lecoultre (1930-2023), Sans titre,**  
**1974,** mine de plomb sur papier, signée  
et datée au verso, 66x50,5 cm  
1.500-2.000



**3880**

**Ecole du XXe s., "Cer 04", 1988,**  
technique mixte sur papier, signée,  
datée et titrée, 109x74,5 cm  
600-800



**3894**

**Olivier Debré (1920-1999), "Svanøy",**  
**1974,** huile sur toile, signée, datée,  
titrée et située "Norvège" au verso,  
38x46 cm  
5.000-8.000

**3879**  
**Joan Mitchell (1925-1992), "Flower III",**  
**1981,** lithographie en couleurs, signée  
et numérotée 63/70 au crayon, cachet,  
108,2x82,6 cm  
5.000-7.000











**3868**

**Jörg Brockmann (XX-XXI), Sans titre, 2003**, tirage jet d'encre monté sur aluminium, éd. 1/7, 70x56 cm

*200-300*

**3981**

**Mimmo Rotella (1918-2006), "Marilyn [...]"**, technique mixte sur papier (impression et collage), signée et numérotée 10/80, 90x75 cm

*500-700*

**3985**

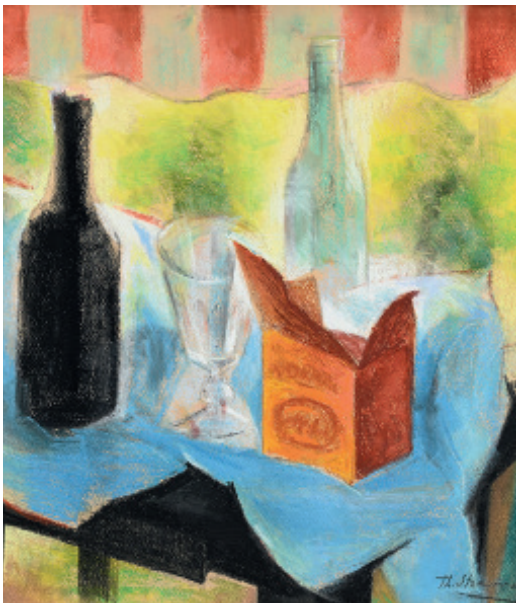
**Jean-Pierre Vasarely, dit Yvaral (1934-2002), Sans titre**, sérigraphie, signée et numérotée 149/200 au crayon, 78x56 cm

*300-500*

**3865**

**Matthieu Barro (XXe), "Hardbrücke Zürich", 2020**, photographies sur alu-dibon, exemplaire unique, signée, datée "28 juillet 2020 à 21h38", titrée et située "Zürich 5e arrondissement", 300x150 cm

*1.500-2.500*





**3898**

**Ilja Glazunov (1930-2017),  
Portrait de femme, 1982**, huile  
sur toile, signée, contresignée,  
située et datée au verso, 80x60 cm  
4.000-6.000

**3890**

**Luciano Castelli (1951), Femme  
nue, 1989**, gouache et pastel sur  
papier, signé et daté, 64,5x50 cm  
4.000-6.000

**3915**

**Théodore Stravinsky (1907-  
1989), Nature morte aux  
bouteilles et au verre**, pastel sur  
papier, signé, 62x74 cm  
800-1.200

**3901**

**Shamshad Husain (1946-2015),  
Personnage assis, 1974**, huile  
sur toile, signée, contresignée et  
datée au verso, 75x60,5 cm  
1.000-1.500

**3885**

**Duilio Barnabé (1914-1961), Les  
pêcheurs**, huile sur toile, signée,  
114x146,5 cm  
6.000-8.000





**3887**

**Christian Hugues Caillard (1899-1985), "Martiniquaise à la robe rose", 1931**, huile sur toile, signée et datée, 148x80 cm  
3.000-5.000

**3989**

**Jean-Gabriel Domergue (1889-1962), A l'ombre d'une jeune fille en fleur, 1922**, gouache et aquarelle sur papier, signée et datée, 45,4x32,5 cm  
3.000-5.000

**3886**

**Yves Brayer (1907-1990), "Chevaux dans les roseaux", aquarelle sur papier, signée, 48x63 cm  
800-1.200**

**3939**

**Bernard Buffet (1928-1999), "Cannes", 1960**, lithographie couleur, signée, dédiée et numérotée E.A., 66x49 cm  
600-800

**3976**

**Newcomb (1922-2008), "Woollen mill valley with old man's beard", 1977**, huile sur panneau, signée, datée, [...], 70x120,5 cm  
5.000-8.000





**3935**  
**Antoine Poncet (1928-2022),**  
**"Ochicagogo", 1970,** sculpture  
en bronze doré, ed. de 6,  
monogrammée, 27x25x16 cm  
*2.000-3.000*



**3920**  
**Miguel Berrocal (1933-2006),**  
**"Puzzle, [...]", 1976-1978,**  
sculpture en bronze et mode  
d'emploi, signée et numérotée  
573/3000, 16x18x13 cm  
*1.500-2.500*





**3923**

**Salvador Dalí (1904-1989),  
Hommage a Newton,**

sculpture en bronze, signée  
et numérotée 473/1000,  
36x18x16,5 cm (avec socle)

*2.000-3.000*



**3932\***

**Miquel Navarro (1945), "Vigía",  
1999**, sculpture aluminium,  
signée, datée et numérotée 4/8,  
84x16x17 cm

*1.500-2.500*

**3921**

**Romero Britto (1963),  
Karina**, sculpture, technique  
mixte sur bois et métal,  
signée et numérotée 64/100,  
185x88,5x33 cm

*3.000-5.000*





**3925****Laurence Jenkell (1965),  
Wrapping Bonbon URSS,**sculpture en plexiglas, signée et  
numérotée 5/8, 84x35x28 cm*1.500-2.500***3936****Jean-Yves Verne (XX-XXI),  
"Epoxy Allegory", 2016,**sculpture en résine époxy rouge,  
signée, 120x73x54 cm*1.000-1.500*



# ART DU XIX<sup>e</sup> S.

21 lots sur piguet.com - 20 septembre



**3999**

**William Callow (1812-1908),  
Vue de Beaucaire, 1836,**  
aquarelle sur papier, signée,  
datée et située, 16x22,5 cm  
*1.800-2.200*



**4009**

**Hans Hermann (1858-1942),  
Le Moulin, 1915,** huile sur toile,  
signée et datée, 106x140 cm  
*2.000-3.000*



**3998**

**Henry Charles Bryant  
(1812-1890), attr. à, L'étal du  
marché,** huile sur panneau,  
76x63 cm  
*3.000-5.000*







# MAÎTRES ANCIENS

31 lots sur [piguet.com](http://piguet.com) - 20 septembre



4046 détail  
Frans Snyders (1579-1657),  
cercle de Nature morte animée  
de personnages, huile sur toile,  
167,5x202 cm  
30.000-50.000





**Lots 4017 à 4026**  
**Une collection de dessins**





## ART SUISSE

137 lots sur piguet.com  
20 septembre



**4049**

**Kurt von Ballmoos (1934-2016),  
"Etre", 1991**, huile sur toile, signée et datée, contresignée, contredatée et titrée au verso, 100x100 cm

*2.000-3.000*

**4048**

**Kurt von Ballmoos (1934-2016),  
"Colza", 1998/99**, huile sur toile, signée, datée et titrée au verso, 70,5x100,5 cm

*1.500-2.500*

**4050**

**Kurt von Ballmoos (1934-2016),  
Paysage nuageux et champs de colza, 1986-89**, huile sur toile, signée et datée, 150x120 cm

*2.000-3.000*





**4086**

**Jean Chevolleau (1924-1996), "Le Homard", 1957**, huile sur pavatex, signée, titrée au verso, 42x21 cm

*300-500*

**4109**

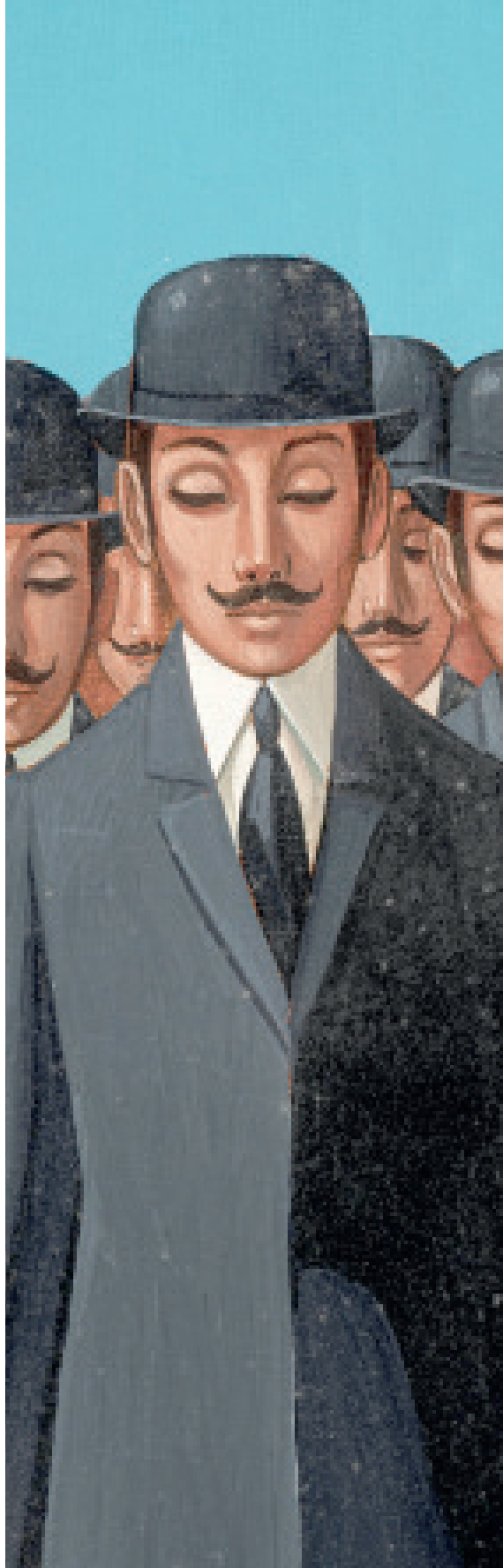
**Walter Mafli (1915-2017), Poissons, 1996**, huile sur toile, signée et datée, 110x110 cm

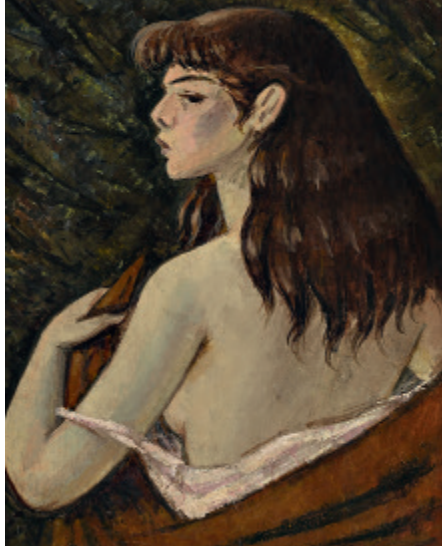
*2.000-3.000*

**4125**

**Jean-Pierre Serrier (1934-1989), "L'orage menaçant", 1969**, huile sur toile, signée et datée, contresignée, contredatée et titrée sur le châssis au verso, 81x65 cm

*500-700*

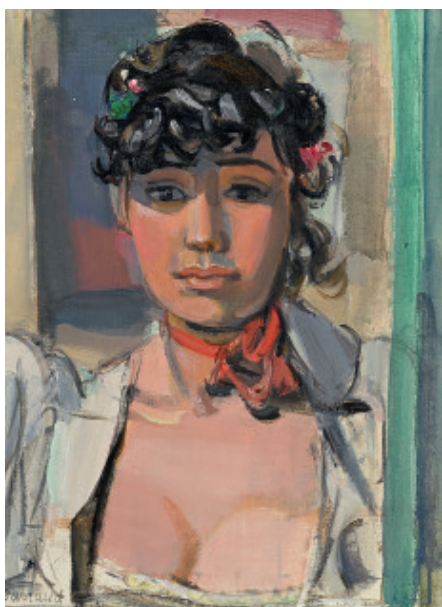




**4075**

**Emile François Chambon (1905-1993), "Jeune fille rousse de profil", 1953**, huile sur toile, signée et datée, 65x50 cm

*2.000-3.000*



**4054**

**Maurice Barraud (1889-1954), "La fille"**, huile sur toile, signée, titrée au verso, 52,5x41 cm

*2.000-3.000*



**4144**

**Frédéric Dufaux (1852-1943), "Jeune femme lisant"**, huile sur toile marouflée sur carton, signée, 49,5x37 cm

*800-1.200*

**4072**

**Emile François Chambon (1905-1993), "Nu de dos - Intérieur"**, 1977, huile sur carton, signée et datée, 110x80 cm

*4.000-6.000*







4153 détail

Jules GAUD - 1888



**4153****Jules Gaud (1848-1912), Bord du lac avec pêcheurs, 1858**, huile sur toile, signée et datée, 97x133 cm*3.000-5.000***4104****Langet (XX), Paysage hivernal, 2009**, huile sur toile, signée et datée, 100x120 cm*600-800***4061****Paul Léon Bléger (1889-1981), Vue du Val d'Hérens**, huile sur toile, signée, 54,5x81 cm*600-800***4130****Ecole suisse du XXe s., Paysage de montagne enneigé**, gouache sur papier, monogrammée A.V.M., 35x42 cm*300-500*



# GRAVURES ET LITHOGRAPHIES DU XX<sup>E</sup> S.

33 lots sur piguet.com - 20 septembre



4215



4191



4214





4188



4198

**4215**  
**Serge Poliakoff (1900-1969),**  
**Composition en rouge, bleu et**  
**jaune, 1958,** lithographie en  
 couleurs, 56,5x76 cm  
 1.500-2.000

**4191**  
**Georges Braque (1882-1963),**  
**Soleil et Lune, 1961,** lithographie  
 en couleurs sur papier BFK,  
 22x9,5 cm (illustration).  
 1.000-1.500

**4214**  
**Pablo Picasso (1881-1973),**  
**La comédie humaine, 1954,**  
 lithographie en couleurs,  
 24x32 cm  
 2.000-3.000



4209

**4188**  
**Enrico Baj (1924-2003), "Le**  
**Vicomte de Turenne" de la**  
**série Larmes de Généaux,**  
**1965,** lithographie en couleurs,  
 45x56,5 cm  
 200-300

**4209**  
**Fernand Léger (1881-**  
**1955), d'après, "Sculptures**  
**Polychromes" 1953-1959,**  
 lithographie en couleurs,  
 66x48 cm  
 300-500

**4198**  
**DALI (Salvador) - DANTE. La**  
**Divine comédie. Paris, Les**  
 Heures claires, 1959-1963. 2  
 parties en 8 vol. in-folio en ff.  
 600-800

**4203**  
**Charles Fazzino (1955), "The**  
**cat's meow", 1996,** sérigraphie,  
 collage et paillettes, 38x13 cm  
 (à vue)  
 300-500



4203



# MAROQUINERIE DE LUXE

148 lots sur piguet.com - 21 septembre



**4298**

**Hermès, sac Kelly 32** en crocodile porosus noir, année 1981, tirette et clochette avec 2 clefs et cadenas, 23x32 cm  
*4.000-6.000*



**4299**

**Hermès, sac Kelly 32 sellier** en cuir Gold, année 2002, tirette et clochette avec 2 clefs et cadenas, bandoulière en cuir, 23x32 cm  
*4.000-6.000*



**4301**

**Hermès, sac Kelly 35** sellier en autruche Gold, année 1983, tirette, clochette avec 2 clefs et cadenas, 25x35 cm

*5.000-7.000*

**4300**

**Hermès, sac Kelly 32** en crocodile bordeaux, année 1980, tirette (cassée) et clochette avec 2 clefs et cadenas, 23x32 cm

*5.000-7.000*



  
**CHANEL**



4275, 4273, 4266, 4220, 4221, 4268, 4270





# HERMÈS

## PARIS



# PRADA







# LV

LOUIS VUITTON







4365, 4364, 4363, 4362, 4361, 4357, 4359, 4360



4443

Girard-Perregaux,  
Cat's Eye, réf. 80485,  
montre petite seconde  
rétrograde en or rose  
750 ornée d'un cadran  
en nacre et sertie de  
diamants

3.000-5.000



4383

Girard-Perregaux, réf.  
49860, montre petite  
seconde en or rose  
750 ornée d'un cadran  
en nacre et sertie de  
diamants avec indication  
de l'heure universelle

6.000-8.000





# HORLOGERIE ACCESSOIRES

174 lots sur [pignet.com](http://pignet.com)  
21 septembre



**4382**  
**Piaget, réf. 9706 N21,**  
**montre-bracelet en or gris**  
**750** ornée d'un cadran en  
opale et lunette sertie de  
diamants, années 1970-80  
*4.000-6.000*











**4371**  
**Rolex, Datejust, Pearl-**  
**master, réf. 81158,**  
**montre-bracelet en or**  
**750** ornée d'un cadran  
en nacre et sertie de  
diamants, circa 2009  
*8.000-12.000*





4367, 4372





**4452**

Tag Heuer, Carrera, réf.  
CAR2C90, montre chro-  
nographe en carbone

1.500-2.000

**4394**

Breitling, Blackbird, réf.  
M44359, Ed. Limitée  
n°426/2000, montre  
chronographe en acier  
noirci

1.500-2.000





4366

Audemars Piguet, Royal  
Oak Tour Auto, réf.  
26136ST.00.D082VS.01,  
Série Limitée n°15/50,  
montre chronographe en  
acier, circa 2007

12.000-18.000



**4387**

**Vacheron Constantin,  
Asymétrique, MCMLXXII,  
réf. 37010, montre en or  
gris 750, années 1970**

*3.000-5.000*







*Cartier*



**4427**  
Cartier, Tank Basculante,  
réf. 2390, montre en  
acier, circa 2015

3.000-5.000



**4377**  
Cartier et Jaeger-  
LeCoultre, Reverso de  
Cartier, montre-bracelet  
en or 750, années 1970

6.000-8.000

*Cartier*



# PATEK PHILIPPE GENEVE

*Calatrava Signature*



4379, 4378, 4380

ppi





# 1850-1950: UN SIÈCLE DE JOAILLERIE

100 lots sur piguet.com - 21 septembre













UN CADEAU DE LA REINE ELISABETH II  
À LA REINE HÉLÈNE DE ROUMANIE



Elizabeth

4838

**Cartier, Londres, poudrier de la Reine Elisabeth II en argent et or, année 1955, offert à la Reine Hélène de Roumanie** dans son

écrin d'origine, on joint une carte de vœux portant sa signature autographe

2.000-3.000



# BIJOUX MODERNES

287 lots sur piguet.com



**5005**

**Zegg & Cerlati, pendentif  
pieuvre or gris 750**

sertie de diamants taille  
brillant et de saphirs

*6.000-8.000*





4947, 5046, 4986 sur le lot 3982





**4950**

**Bague or gris 750** sertie  
d'un diamant taille rose  
ovale épaulé de diamants  
*6.000-8.000*

**4939**

**David Morris, bracelet  
platine** serti de diamants  
taille rose marquise et  
goutte et brillant  
*10.000-15.000*



**4938****Graff, bague or gris 750**

sertie d'un saphir de  
Ceylan non chauffé de  
11.02 ct

*30.000-50.000*





**4948**  
**Bracelet or gris 750**  
serti de diamants taille  
brillant et diamants taille  
rose  
4.000-6.000

**4970**  
**Bracelet or rose 750**  
serti de diamants taille  
brillant et diamants  
bruns taille rose  
4.000-6.000





**4936**  
**Bague or gris 750** sertie  
d'une tourmaline Paraiba  
et diamants  
*5.000-7.000*



**4935**  
**Collier et pendentif**  
**or gris 750** sertis de  
tourmalines Paraiba et  
diamants taille brillant  
*6.000-8.000*



**4963**  
**Pendentif platine** serti  
d'un diamant taille  
brillant (env. 2.6 ct)  
*10.000-15.000*



**4836**  
**Bague Toi&Moi début**  
**XXe s., or et platine** serti  
d'un diamant de 4,6 ct et  
d'une perle blanche  
*15.000-20.000*



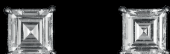
**4955**  
**Solitaire or gris 750**  
serti d'un diamant taille  
brillant de 3.01 carats  
*10.000-15.000*



**4954**  
**Solitaire or gris 750**  
serti d'un diamant taille  
brillant (env. 4.9 ct)  
*20.000-30.000*



**4956**  
**Bague platine** serti d'un  
diamant taille marquise  
(env. 1.60 ct)  
*6.000-8.000*



**4961**  
**Paire de clous d'oreilles**  
**or 750** sertis de dia-  
mants carrés de 1.23 ct  
et de 1.35 ct  
*4.000-6.000*



**4958**  
**Solitaire platine** serti  
d'un diamant taille prin-  
cesse de 2.02 ct  
*8.000-12.000*





**4951**

**Bague platine** sertie d'un  
diamant taille brillant de  
9.01 carats

*60.000-80.000*





4945, 4949, 4959, 5009 sur le sac Hermès 4290





**4943**

**Raymond Yard, bague  
platine et or 750** sertie  
d'un saphir Ceylan non  
chauffé taille coussin de  
6.096 ct

*10.000-15.000*





Van Cleef & Arpels



**4979**

**Van Cleef & Arpels, paire  
de pendants d'oreilles**

**or 750** godronné et  
leurs 5 paires d'anneaux  
interchangeables

*3.000-5.000*





4971 ,4972, 4973





4946

Paire de pendants  
d'oreilles or gris 750  
entièrement pavés de  
diamants taille rose  
3.000-5.000

4969

Large bracelet ceinture  
or gris 585 composé  
de lignes de perles de  
culture blanches alter-  
nées de diamants  
2.000-3.000



**4975**  
**Piaget, broche figurant**  
**un koala or 750**  
s'agrippant à une  
branche en oeil-de-tigre  
3.500-4.500

**5000**  
**Buccellati, broche**  
**edelweiss 2 ors 750**  
sertie de diamants  
2.000-3.000



**4999**  
**Buccellati, paire de**  
**boucles d'oreilles**  
**Edelweiss 2 ors 750**  
serties de diamants  
2.000-3.000





5082, 5007







**5177**  
**Gilbert Albert, pendentif**  
**or 750 froissé et ses 19**  
**billes interchangeables**  
*1.000-1.500*



**5170**  
**Gilbert Albert, pendentif-**  
**broche amovible or 750**  
froissé enserrant une  
opale triplet surmontée  
de diamants  
*3.000-5.000*







Pomellato



4996, 4990, 4992, 4991



**Asprey**  
LONDON

**5195**  
**Asprey, Ruby throated**  
**Hummingbirds, sculpture**

sur roche veinée figurant  
deux colibris à gorge rubis en  
or 750 pavés de tsavorites,  
h. 25 cm

6.000-8.000





**5192**

**Sculpture figurant un aigle or 750** ciselé au naturel, serti de diamants et rubis, perché sur un rocher en quartz et roche polycristalline, h. 11,5 cm

*5.000-7.000*











**4980**  
**Collier or gris et or**  
**noirci 750** figurant un  
serpent s'enroulant  
autour du cou pavé de  
tsavorites  
*5.000-7.000*





**5125**  
Ensemble composé d'une  
broche et d'une paire de  
clips d'oreilles années  
1960 stylisant des fleurs  
en or 750 et platine  
8.000-12.000



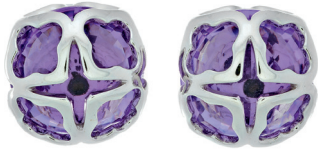


## UNDER CHF 1000

287 lots sur piguet.com - 21 septembre



**4583**  
**Pendentif pomme or gris**  
**750** noirci pavé de rubis,  
d'émeraudes et diamants  
*800-1.200*



**4539**  
**Chopard Imperiale, paire**  
**de clous d'oreilles or**  
**gris 750** ajouré envelop-  
pant des améthystes  
*800-1.200*



**4541**  
**Chaumet, Attrape-moi,**  
**bague or gris 750** à motif  
de toile d'araignée sertie  
de diamants  
*1.000-1.500*



**4543**  
**Mauboussin, bague**  
**or gris 750** sertie  
d'une améthyste, de  
saphirs, saphirs roses et  
diamants  
*800-1.200*



**4555**  
**Paire de pendants**  
**d'oreilles étoiles or gris**  
**750** pavés de diamants  
*600-800*





**4554**  
**Tiffany&Co par Elsa Peretti, Bean, pendentif or 750 pavé de diamants sur une chaîne or 750**  
*700-900*



**4551**  
**O.J. Perrin, Anneau demi rivièrè or 750 serti de diamants taille brillant**  
*800-1.200*



**4615**  
**Bague or rose 750 sertie d'une vague de diamants taille brillant**  
*800-1.200*



**4547**  
**Bulgari, Tondo, pendentif décoré d'un trèfle en or 750 cerclé d'acier**  
*400-600*



**4548**  
**Chaumet, bague, collection lien, or 750 bandeau fendu en son centre et relié par le lien serti de diamant**  
*800-1.200*



**4563**  
**Roberto Coin, bague bombée or 750 satiné**  
*400-600*



Montres et bijoux portés: visitez [piguet.com](https://www.piguet.com)



# MAROQUINERIE DE LUXE



**PIGUET**

HÔTEL DES VENTES | GENÈVE | 1978

**RELUXURY**

COLLECTORS SALON  
FOR TIMELESS PIECES

Piguet partenaire du salon  
ReLuxury 2023

Exposition du 2 au 5 novembre  
Hôtel Président Wilson, Genève

# PIGUET

HÔTEL DES VENTES | GENÈVE | 1978

---



## JOURNÉES D'EXPERTISES SANS RDVS

Instruments du quatuor,  
archets  
documents musicaux

### GENÈVE

5 octobre, 10h-17h30

### LAUSANNE

6 octobre, 10h-17h30

Experts: Roland Baumgartner et Pierre Guillaume  
Contact: Claire Piguet, [cpiguet@piguet.com](mailto:cpiguet@piguet.com)

---

GENÈVE: 51, RUE PRÉVOST-MARTIN | +41 22 320 11 77 | [INFO@PIGUET.COM](mailto:INFO@PIGUET.COM)  
LAUSANNE: 4, PL. ST-FRANÇOIS | +41 21 613 71 11 | [LAUSANNE@PIGUET.COM](mailto:LAUSANNE@PIGUET.COM)



# PIGUET

HÔTEL DES VENTES | GENÈVE | 1978

---

## JOURNÉES D'EXPERTISES SANS RDVS

### Art de la Chine

#### GENÈVE

4 octobre, 10h-17h30

#### LAUSANNE

13 octobre, 10h-17h30

#### NEUCHÂTEL

20 octobre, 10h-17h00



Sceau en jade pâle d'époque Qialong (1790), h. 6,5 cm,  
vendu à Genève en juin 2023, CHF 1.230.000

Seront également présents les spécialistes de

**BIJOUX | MONTRES | ART RUSSE | MAROQUINERIE | TABLEAUX & SCULPTURES**

---

GENÈVE: 51, RUE PRÉVOST-MARTIN | +41 22 320 11 77 | [INFO@PIGUET.COM](mailto:INFO@PIGUET.COM)

LAUSANNE: 4, PL. ST-FRANÇOIS | +41 21 613 71 11 | [LAUSANNE@PIGUET.COM](mailto:LAUSANNE@PIGUET.COM)

NEUCHÂTEL: BEAU-RIVAGE HÔTEL | 1, ESPLANADE DU MONT-BLANC

# Comment miser?

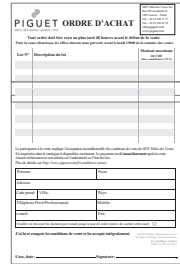
## VENTE TRADITIONNELLE À LA CRIÉE, PARTICIPER



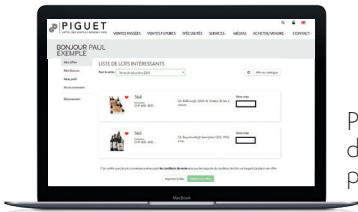
Dans la salle



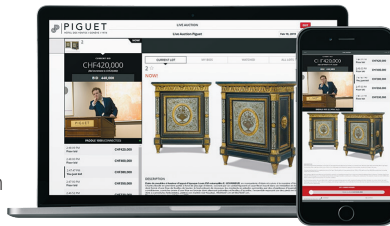
Par téléphone



Par ordre d'achat écrit

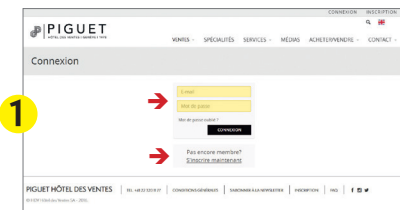


Par ordre d'achat depuis son espace personnel piguet.com

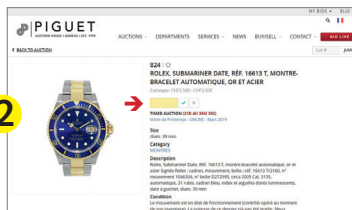


En direct depuis son écran, live bidding

## VENTE ONLINE, CLIQUER POUR ENCHERIR



1



2



3

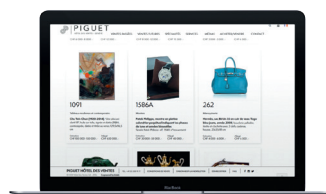
## 4 FAÇONS DE DÉCOUVRIR NOS VENTES



Exposition



Catalogue



Site web



App. smartphone







PIGUET.COM