

PIGUET

HÔTEL DES VENTES | GENÈVE | 1978

COLLECTION M. & M^{ME} SLAVIC

Hôtel particulier Beau-Séjour

23 au 26 septembre





10

PIGUET

HÔTEL DES VENTES | GENÈVE | 1978

COLLECTION M. & M^{me} SLAVIC

Hôtel particulier Beau Séjour
23 au 26 septembre



PIGUET

HÔTEL DES VENTES | GENÈVE | 1978



Suivez-nous @piguethdv

ORDRE DES VACATIONS

VENTES AUX ENCHÈRES PUBLIQUES
À GENÈVE

Ouverture des portes: 30 min. avant la vacation

DU 23 AU 26 SEPTEMBRE - Collection M. & M^{me} Slavic



Lundi 23 septembre	N° 1001 à 1235	Hôtel particulier Beau Séjour
Mercredi 25 septembre 18H	N° 26	Vente en salle - Bernard Buffet
Jeudi 26 septembre	N° 2894 à 3681	Plus de 30 lots de montres et bijoux

EXPOSITION IN SITU: 10, AV. DE BEAU-SÉJOUR, 1206 GENÈVE



CATALOGUES DISPONIBLES SUR [PIGUET.COM](https://www.piguethdv.com)

EXPOSITIONS À GENÈVE

Expositions publiques du 20 au 22 septembre de 12h à 19h

CHAMPEL - Hôtel particulier - Avenue de Beau-Séjour 10: lots 1001 à 1235

GENÈVE - Rue Prévost-Martin 44-51: lots 1 à 39 et 1236 à 3917

PROCHAINES VENTES

9-12 décembre 2024 à Genève

Exposition publique: 6-8 décembre 2024 de 12h00 à 19h00



Bureaux à Genève

HDV Hôtel des Ventes SA
Rue Prévost-Martin 51 | 1205 Genève
Tél +41 22 320 1177
www.piguethdv.com | info@piguethdv.com

Par le ministère de M^e Tronchet, huissier judiciaire



Bureaux à Lausanne

Enchères - inventaires - expertises
Place Saint-François 4 | 1003 Lausanne
Tél +41 21 613 7111
www.piguethdv.com | lausanne@piguethdv.com

PAIEMENT ET REMISE DE LOTS DANS NOS LOCAUX DE GENÈVE

Vendredi 27 septembre de **11h00 à 17h00**

Samedi 28 septembre de **10h00 à 14h00**

Lundi 30 septembre de **11h00 à 17h00**



MODES DE PAIEMENT

Nous vous prions de vous reporter à l'article 1 et 12 des conditions de ventes.

Par virement bancaire

Selon IBAN indiqué sur votre facture. Vous pouvez retirer vos achats dès la réception électronique de votre paiement sur notre compte.

En espèces

Les paiements cash inférieurs à CHF100'000 sont admis. Les cartes d'identité et provenances des fonds pourront être demandées.

Par cartes de débit et crédit avec une majoration entre 1% et 3%

Maestro, Postcard, TWINT, VPAY, Visa débit, Mastercard débit, Visa, Mastercard, American Express et UnionPay.

Les chèques ne sont pas acceptés

TVA

Vous pouvez être exemptés de la TVA suisse (sauf pour les lots avec un *) si vous fournissez à notre département administratif bids@piguët.com un document attestant d'un domicile fiscal hors de Suisse. Ce service est facturé CHF50.- uniquement lors de la première demande.



RETRAIT ET EMBALLAGE

Uniquement pendant les 3 jours ci-dessus, Piguët Hôtel des Ventes met à votre disposition du personnel pour vous aider à emballer succinctement vos achats et à les transporter jusque dans votre véhicule.

Le retrait des objets lourds et/ou volumineux se fait sur RDV durant les journées de remise des lots.

Mobilier, lustres, objets lourds et encombrants: transporteur obligatoire

Attention: sauf autorisation écrite, Piguët Hôtel des Ventes n'assume pas la responsabilité d'emballer les objets en porcelaine, en verre ou en cristal ou de dépendre les lustres. De ce fait, les employés de l'Hôtel des Ventes n'ont pas l'autorisation d'emballer ces objets pour vous.



DÉPÔT

Les acheteurs sont priés de retirer leurs achats dans les 8 jours suivant la fin de la vente. **Les objets qui n'auront pas été retirés dans les délais ou dont le transport n'aura pas été organisé, seront sans avis préalable transportés et stockés en garde-meubles aux risques et aux frais de l'acheteur** (se reporter à l'art. 15 des conditions de vente)



L'Hôtel des Ventes est partenaire de The Art Loss Register.

Tous les lots dont l'estimation est égale ou supérieure à CHF 2000 ont été contrôlés par *The ALR*.

The Art Loss Register est un organisme qui possède une des plus grandes bases de données du monde d'objets volés ou spoliés.

TRANSPORT ET ENVOI POSTAL: FAIRE LIVRER SES ACHATS

Anna Neuvéglise

responsable du département
shipping@piguët.com



EN SUISSE

Envoi simple : si vous souhaitez un envoi par la Poste Suisse (coût minimum de CHF 30.-) ou par Fedex (coût minimum de CHF 100.-), veuillez nous écrire sur cette adresse : shipping@piguët.com.

Nous envoyons un accusé de réception à vos e-mails qui sont traités par ordre d'arrivée.

Le délai minimum de traitement est de 48 heures. Les premiers envois ont lieu à partir du 1er octobre si le paiement nous est parvenu avant le 28 septembre.

Envoi par transporteurs : nous pouvons vous communiquer les coordonnées de plusieurs transporteurs privés avec lesquels nous travaillons pour une livraison personnalisée à vos frais.

Lausanne et région : le transport de vos achats vers Lausanne et ses environs peut être organisé par notre équipe lausannoise. Les bureaux de Lausanne peuvent réceptionner pour vous des bijoux et montres pour une somme forfaitaire. Les autres objets peuvent être livrés à domicile dès CHF100. Les livraisons groupées à Lausanne auront lieu le **mardi 8 octobre entre 13h et 18h**. Votre paiement devra être effectué au moins deux jours avant ce délai.



HORS SUISSE

Douanes : des frais de douanes appliqués par votre pays pouvant aller jusqu'à 25% du montant total de la facture s'appliquent systématiquement lors de l'importation d'un lot (selon la législation en vigueur).

CITES et restrictions d'importation: les lots contenant des éléments végétaux ou animaliers d'espèce en danger (ivoire, écaille, corail, bois exotiques...), sont soumis à un certificat CITES établi auprès des autorités fédérales suisses pour être importés dans le pays de l'acheteur. Nous n'avons pas la garantie de l'obtenir et plusieurs semaines sont nécessaires avant sa réception. Ce service est facturé CHF 50.-.

D'autres restrictions d'importation peuvent toucher certains pays. Il est du devoir de l'acheteur de s'assurer que le pays dans lequel il souhaite recevoir ses objets ne le contraigne pas à des restrictions supplémentaires. Voir article 6a des conditions de Vente.

Envoi simple : si vous souhaitez un envoi par la Poste Suisse ou par Fedex, veuillez nous écrire sur cette adresse : shipping@piguët.com.

Nous envoyons un accusé de réception à vos e-mails qui sont traités par ordre d'arrivée. Le délai minimum de traitement est de 48 heures. Les premiers envois ont lieu **à partir du 1er octobre, si le paiement nous est parvenu avant le 28 septembre.**

Envoi par transporteurs : Nous pouvons vous communiquer les coordonnées de plusieurs transporteurs privés coutumiers des passages en douane, pour une livraison personnalisée à vos frais.

CONDITIONS DE VENTE

VENTE AUX ENCHÈRES AU NOM ET POUR LE COMPTE DE TIERS. LA PARTICIPATION AUX ENCHÈRES IMPLIQUE L'ACCEPTATION INCONDITIONNELLE DES PRÉSENTES CONDITIONS DE VENTE:

Art. 1. - **La vente a lieu strictement au comptant, en francs suisses et sans garantie.** Toutefois, pour permettre un déroulement rapide de celle-ci, il sera établi un bordereau pour chaque acheteur qui doit donner son identité lors de l'adjudication. Les bordereaux (factures) sont payables à la fin de chaque vacation. Des facilités de paiements peuvent être organisées en effectuant un transfert bancaire, **les chèques ne sont pas acceptés. Des paiements cash inférieurs à CHF100'000 sont admis.**

Art. 2. - L'adjudication sera prononcée en faveur du dernier enchérisseur. En cas de litige au moment de l'adjudication, celle-ci sera annulée et le lot immédiatement remis en vente.

Art. 3. - Les huissiers judiciaires et le commissaire-priseur ont le droit d'avancer les enchères, de séparer, joindre ou retirer n'importe quel lot, cela à leur absolue discrétion. Dans le cas où un prix de réserve a été fixé, les huissiers judiciaires se réservent le droit d'enchérir pour le compte du vendeur. Lorsque le prix de réserve fixé par le vendeur n'est pas atteint, il sera passé à la criée du lot suivant par un simple coup de marteau. Les lots invendus pourront être adjugés en gré à gré après la vente dans le respect du prix de réserve.

Art. 4. - **Commissions: L'acheteur paie une échute de 25% en sud du prix d'adjudication de chaque lot, plus TVA 8.1% sur cette échute, soit 27.03% TTC. Aucun supplément n'est perçu pour les mises via notre plateforme internet PIGUET ONLINE. Pour tout acheteur misant via Invaluable, DrouotOnline, ePaiLive et ArtFoxLive 3% supplémentaires seront facturés et via LiveAuctioneers et Lot-Tissimo 5% supplémentaires seront facturés.**

Art 4a. - **Pour les lots marqués d'un *, la TVA due par l'acheteur est calculée sur le prix d'adjudication augmentée de l'échute soit 35.13% TTC.** Cette TVA peut être remboursée sur présentation du papier d'export validé par les douanes suisses.

Art 4b. - **Pour les acheteurs domiciliés à l'étranger, la TVA perçue peut être remboursée sur présentation d'une preuve de domicile hors de Suisse.** Des frais administratifs de CHF50.- sont appliqués.

Art. 5. - Les surenchères doivent avoir lieu à haute voix, ou par signes traduisant sans équivoque la volonté de surenchérir. Les huissiers judiciaires se réservent le droit de refuser les enchères émanant d'acheteurs inconnus. Le montant minimum des surenchères est fixé à 10%. Toutefois, les huissiers judiciaires pourront modifier ce taux en l'annonçant préalablement.

Art. 6. - **L'exposition permettant aux acheteurs de se rendre compte de l'état ou de l'authenticité des objets, il ne sera admis aucune réclamation une fois l'adjudication prononcée. Les objets sont vendus dans l'état où ils se trouvent au moment de l'adjudication. Le présent catalogue a été réalisé avec soin afin que les indications portées soient correctes, toutefois les descriptions ne sont que l'expression d'une opinion et ne constituent pas une garantie.**

L'état des cadres et des vitres ne sont pas garantis.

Le catalogue mentionne certains dégâts sans pour autant y établir une liste exhaustive. Aucune mention de l'état n'est indiquée ni pour les tableaux ni pour les lots dont l'estimation basse est inférieure à CHF1000.- Des rapports sur l'état des objets sont disponibles sur www.piguet.com ou sur demande. Les photographies, dimensions et poids sont fournis purement à titre indicatif. Les lots indiqués par le signe Δ, ont fait l'objet de spécifications particulières lors d'un examen du Contrôle fédéral des métaux précieux (CMP) disponibles sur demande ou dans le rapport de condition qui accompagne le lot sur notre site internet.

Art. 6a.- Les acheteurs étrangers doivent se renseigner avant la vente et se conformer aux règles d'importation et d'exportation entre la Suisse et le pays de destination. Piguët Hôtel des Ventes n'est pas en mesure d'apporter une assistance en matière de transport transfrontalier notamment en ce qui concerne les objets comprenant de l'**ivoire, de l'écaïlle ou d'autre matière soumise à réglementation.** Tout frais de certificats CITES ou autres formalités demeurent à la charge de l'acheteur. Piguët Hôtel des Ventes porte une attention particulière à remplir ses devoirs de diligence pour que les lots présentés au cata-

logue soient conformes à la loi sur les transactions de biens culturels (LTBC)

Art. 7. - **Les lots doivent être enlevés aux frais et risques de l'acquéreur.** Pour éviter des erreurs de livraison et des complications dans le règlement des achats, aucun lot ne sera délivré pendant la durée de la vente. Sauf accord préalable, aucun lot ne sera remis avant le paiement total du prix de vente, surtaxe comprise. Les objets pourront être enlevés par les acheteurs selon les horaires figurant en début du catalogue.

Art. 8. - **Tout visiteur est responsable à concurrence du prix moyen d'estimation augmenté des commissions et TVA des dommages qu'il cause, de manière directe ou indirecte, aux objets et lots exposés.**

Art. 9. - **Les ordres d'achats écrits sont exécutés avec soin, discrétion et sans frais par les huissiers judiciaires.**

Les enchères par téléphone sont acceptées lorsque les acheteurs sont connus des huissiers judiciaires. Dans le cas d'une enchère téléphonique où la connexion ne peut pas être établie, pour quelque raison que ce soit, Piguët Hôtel des Ventes se réserve le droit d'adjuger le lot à l'enchérisseur absent à 50% de l'estimation supérieure.

Piguët Hôtel des Ventes décline toute responsabilité pour des problèmes de connexions ou pour les offres n'ayant pas été prises en considération quelque soit la cause ou la raison. Tout ordre doit être déposé 48 heures avant la date de la vente.

Toute annulation d'ordres d'achats doit être faite exclusivement par écrit au minimum 24h à l'avance. Pour être valable, l'annulation devra être signée et confirmée par la direction de Piguët Hôtel des Ventes ou les huissiers exclusivement.

Art. 10.- **Les profits et risques passent à l'acheteur dès l'adjudication prononcée; il ne devient toutefois propriétaire de l'objet qu'une fois le paiement complet effectué.** En cas de défaut de paiement dans les 3 jours, l'acheteur s'expose à des poursuites judiciaires. Il s'expose aussi à l'annulation de la vente selon réquisition du vendeur après un délai de 30 jours, tous frais et commissions demeurant à la charge de l'acheteur.

Art. 11.- Piguët Hôtel des Ventes se réserve le droit de refuser l'accès à ses locaux commerciaux ou d'interdire toute personne de participer à la vente sans indication de motifs ni justification. Piguët Hôtel des Ventes est libre d'écarter une enchère sans en indiquer le motif. Celui qui intentionnellement entrave ou fausse le libre jeu des enchères sera passible de peines de police.

Art. 12.- **La facture émise par Piguët Hôtel des Ventes suite à l'adjudication d'un ou plusieurs lots devra être payée dans un délai de 3 jours après la fin de la vacation concernée. Un intérêt débiteur de 1% par mois sera facturé pour tout paiement tardif. Moyens de paiement: Piguët Hôtel des Ventes est libre d'accepter ou de refuser un paiement par carte de crédit.** Les cartes de débit et crédit peuvent induire des frais de gestion entre 1% et 3% (+TVA) du total de la facture.

Art. 13.- Piguët Hôtel des Ventes se réserve le droit de publier, à des fins publicitaires, des photographies des objets vendus dans ses propres publications et ou à travers d'autres médias.

Art. 14. - **Tout litige relatif à la vente est soumis à l'application exclusive du droit suisse et à la juridiction des tribunaux du canton de Genève, cela quel que soit le domicile des parties.**

Art. 15. - **Des frais de garde-meubles d'au minimum de CHF50.- plus TVA par mois commencé et par objet seront facturés pour tout lot non retiré dans les 8 jours (acheteurs) et 30 jours (vendeurs) suivant la dernière vacation. De plus, ils seront transportés en garde-meubles et stockés aux frais et aux risques de l'acheteur/vendeur.**

L'acheteur ou le mandant acceptent expressément que l'objet non retiré devienne la propriété de HDV Hôtel des Ventes SA respectivement du transporteur et en autorise la remise en vente dès le moment où les coûts de stockage ou de transport mentionnés ci-dessus dépassent le prix d'estimation basse (acheteur)/prix de réserve (mandant).

Note: sauf indications contraires, les dimensions des tableaux et des meubles sont en centimètres et s'entendent (hauteur x largeur x profondeur). Sauf indications contraires, les livres et les montres sont mesurés en millimètres.

Piguët® et Hôtel des Ventes® sont des marques de HDV Hôtel des Ventes SA - CHE-112.797.222 TVA

COLLECTION M. & M^{ME} SLAVIC

HÔTEL BEAU-SÉJOUR

235 lots sur piguet.com



Les hôtels particuliers de l'Avenue Beau-Séjour (N°10 à 18) à Champel ont été construits en 1911 par l'architecte Etienne Chiocca en prolongement et dans le même esprit des constructions de David Moriaud pour Champel-Bains. Construits à l'abri d'un muret rustique, de grilles et de haies, ils bénéficient, à l'arrière, d'agréables jardins et d'une vue dégagée.

Les terrains de l'Avenue de Beau-Séjour faisaient vraisemblablement partie de l'ancien domaine de Beau-Séjour où s'élevait la belle maison XVIIIe (à côté de l'hôpital et dominant l'Arve) construite vers 1780 par Jean-Henri Meuron pour la famille Pictet. La maison fut achetée en 1831 par Henri Venel pour y installer un pensionnat de jeunes gens. Celui-ci accueillit quelques pensionnaires de haut

rang, comme en 1835 un certain Napoléon de Montfort, second fils de Jérôme Bonaparte. La maison fut rachetée en 1874 par David Moriaud, promoteur des bains thérapeutiques de l'Arve dont l'activité cessa après la Première Guerre mondiale.

L'hôtel particulier Beau-Séjour n°10 est propriété de Monsieur Jean-Pierre Slavic depuis plus de 35 ans.





26. Bernard Buffet (1928-1999), «Jeune homme au col roulé», 1948, huile sur toile, signée et datée, 65,5x54,5 cm
30.000-50.000

Bibliographie: Yann le Pichon, *Bernard Buffet, 1943-1961*, T. 1, Maurice Garnier, Lausanne, 1986, p. 87, no. 52, ill.

Provenance: Galerie Ferrero, Genève; Collection M. & M^{me} Slavic, depuis plus de 30 ans

Notre œuvre datée de 1948 intitulée « Jeune homme au col roulé » s'inscrit dans une année particulièrement marquante pour Bernard Buffet. C'est durant cette période qu'il rencontre Emmanuel David, avec qui il signe un contrat d'exclusivité, plus tard partagé avec Maurice Garnier. Le véritable succès arrive en juin 1948, lorsqu'il remporte le Prix de la critique ex-æquo avec Bernard Lorjou, de vingt ans son aîné.

"Jeune homme au col roulé" est emblématique de l'œuvre de Bernard Buffet, notamment par ses traits noirs et saillants qui sculptent le sujet. Ce dernier est vêtu d'un col roulé beige et d'une veste noire, arborant un nez allongé et complexe, ainsi qu'un regard hagard trahissant une âme meurtrie. Cette vision austère, caractéristique de Buffet,

se retrouve inlassablement dans l'ensemble de son œuvre picturale. Les toiles de cette première période, comme celle que nous proposons à la vente, figurent parmi les symboles les plus marquants de l'expressionnisme misérabiliste, témoignant de l'inquiétude de l'homme au lendemain de la Seconde Guerre mondiale.

Buffet





VENTE ONLINE

Lots 1001 à 1235 sur piguet.com - 23 septembre



LE GRAND SALON





1135. Guéridon d'époque

Victorienne, en papier mâché peint noir et doré avec incrustations de nacre à décor d'un château, plateau circulaire basculant à bordure chantournée, base tripode sur roulettes, h.75 cm, diam. 59 cm
300-500

1136. Paire de fauteuils d'époque Victorienne

en papier mâché peint noir et doré avec incrustations de nacre à décor d'une fontaine, de fleurs et d'oiseaux, pieds antérieurs galbés, placet avec soierie verte
400-600

1137. Paire de chaises d'époque

Victorienne, en papier mâché peint noir et doré avec incrustations de nacre à décor de fleurs, pieds antérieurs galbés, assise cannée, galette en soierie verte
300-500

1113. Guéridon de style

Louis XVI, XXe s., en placage de bois de rose, acajou et bois fruitiers formant un décor marqueté de motifs géométriques, plateau en marbre brèche d'Alep ceint d'une galerie ajourée, pieds gaines terminés par des roulettes, h. 78 cm, diam. 61 cm
300-500

1114. Table de salon de style

Louis XVI, XXe s., en acajou et placage d'acajou, ouvrant en façade par trois tiroirs, plateau en marbre Saint-Anne ceint d'une galerie ajourée en laiton, montants agrémentés de cannelures et reliés par une tablette d'entretoise, 75x50x36 cm
300-500

1115. Table de salon de style

Louis XVI, XXe s., en acajou et placage d'acajou, ouvrant par un tiroir en ceinture, plateau ovale ceint d'une galerie ajourée en bronze doré, pieds en gaine et reliés par une tablette d'entretoise, 77x50x38 cm
200-300





1092. Coupe d'époque Napoléon III, en marbre onyx et bronze doré à décor d'une frise d'entrelacs et de fleurs, poignées pendantes, h. 28 cm
300-500



1074. Paire de candélabres d'époque Restauration, en bronze ciselé et doré, figurant des femmes drapées ailées supportant une couronne de fleurs avec cinq bras de lumière, h. 66 cm
2.000-3.000



1094. Ecran et accessoires de cheminée, XXe s., en laiton, comprenant pince, pelle et soufflet
300-500





1078

1078. Paire de liseuses, XXe s.,
en laiton, plateau octogonal en bois
teinté acajou ceint d'une galerie
ajourée, bras ajustable et hauteur
réglable, abat-jour plissé en tissu
crème
600-800

**1165. Paire de bergères de style
Napoléon III, XXe s.,** garniture
en tissu à motif floral et velours
rouge, pieds dissimulés par des
passementeries
400-600





1090. Cartel d'applique d'époque Louis XIV, en marqueterie Boulle d'écaillé de tortue et laiton, ornements en bronze doré, cadran en laiton gravé et émaillé, mouvement signé I. Delot à Paris, dimensions de la pendule: 81x41x20 cm, dimensions de l'applique: 31x42x25 cm
1.000-1.500





1197. Théodore Laffitte
(1816-c.1875), *Une charrette*
tirée par un âne avec des
animaux, huile sur toile, signée,
122x163 cm
6.000-8.000



LA SALLE À MANGER





1211. Nicolo Guardi (1715-1786), attribué à, «Veduta della Piazzetta verso la Libreria e la punta della Dogana», huile sur toile, 80,5x117 cm
10.000-15.000



1157
Suite de 4 bustes de Maures,
Italie, fin XIXe s., en bronze peint
polychrome, h. buste env. 90 cm
10.000-15.000





**1014. Ménagère en argent
Minerve 1er titre, Cardeilhac,
modèle Renaissance,
comprenant 421 pièces, 16000g**

Provenance : lot 288, vente Pierre
Bergé, novembre 2015.

10.000-15.000



1025. Service à thé et à café en porcelaine de Paris, XIXe s., à décor polychrome d'oiseaux, comprenant 12 pièces

300-500

1026. Partie de service à dîner en porcelaine, Damon & Delente, Paris, XXe s., comprenant 114 pièces

800-1.200







1030. Partie de service de verres en verre Villeroy et Boch, comprenant 26 pièces: 19 verres à vin rouge (4 formats) et 7 verres à vin blanc
300-500

1031. Suite de 9 flûtes à champagne en cristal de Rosenthal, modèle Papyrus
160-200

1032. Ensemble de 16 verres à vin rouge et 18 verres à vin blanc en verre de Murano, Nason Moretti, XXe s., liseré or
500-700

1033. Suite de 8 flûtes à champagne en verre, XXe s., de forme trompette, h. 22,5 cm
80-120

1034. Ensemble de 4 verres à vin de dégustation en cristal Baccarat et cristal de Sèvres, 2 modèles
120-180

1035. Carafe à décanter en cristal Saint-Louis, modèle Tommy, h. 36 cm
160-200

1036. Ensemble de 3 carafes en cristal XXe s., dont 1 paire, 2 modèles, h. 25 et 26 cm
160-200

1037. Paire de coupes sur pied en verre de Venise, signés Pauly Venezia, h. 17 cm
80-120

1038. Ensemble de 5 pièces en verre doré et argenté craquelé de Saint-Prex, XXe s., comprenant: 1 pichet, 2 bouteilles et 2 vases
200-300



LE GRAND ESCALIER



1049. Lotus et rocher de lettré, grande peinture composée de quatre panneaux sur soie, à l'imitation d'un paravent, Japon, moderne, 205x200 cm
600-800



1050. Couple de canards mandarins parmi des lotus et un rocher, grande peinture composée de quatre panneaux sur soie, à l'imitation d'un paravent, Japon, XXe s., 235x200 cm
600-800



LE SALON ORIENTAL







1043. Buste d'africain en terre cuite polychrome, manufacture Goldscheider, Vienne, début XXe s., timbre doré de *Friedrich Goldscheider* au dos, numérotation dans la masse, h. 35 cm
200-300



1045. Lampe orientaliste en métal peint à froid, Vienne, vers 1950, marque de manufacture, h. 42 cm
200-300

1057. Ensemble de 7 petits objets d'art islamique et asiatique, XXe s., comprenant: 1 vase tripode en argent au décor de rinceaux de fleurs, poinçons égyptiens, ca 1950, 1 encensoir en argent, décor de motifs géométriques sur fond amati, probablement Turquie, moderne, 1 soulier en métal, orné de rinceaux, probablement Iran, XXe s., marque 900, 1 boîte rectangulaire en argent et émail au décor d'éléphant, Lucknow, 1 aspersion en métal doré et argenté et verre coloré, probablement Egypte, 1 boîte couverte en papier mâché laqué noir et or, orné de rinceaux de fleurs, Birmanie, XXe s., 1 vase en papier mâché laqué noir et or, marque à la *singha* sous la base, Birmanie, XXe s., tailles diverses
100-150





**1060. Album photo comprenant
20 pages vierges sur fond noir,
Iran, première moitié du XXe s.,**

couverture en laque, émail et
métal (vermeil?), centre orné de
la mosquée de Sheik Lotfollah
d'Ispahan entourée de multiples
rinceaux de fleurs, dos en laque
décoré d'une scène de chasse
entourée de multiples rinceaux
de fleurs et feuilles de saz boteh,
tranche cartonnée recouverte de
cuir rouge, 26,5x45,5 cm

300-500



1180. Adam Styka (1890-1959),
«Trois amis», huile sur toile, signée,
60x73 cm
Au verso: «62, Trois amis/ A.S.»
Provenance: Etude Tajan
5.000-8.000



LA CHAMBRE PRINCIPALE









1048. Chausson du Pape Grégoire XVI, daté du 28 mai 1841 sur une note manuscrite d'époque cachetée à la cire au talon, en cuir rouge orné d'une croix en passementerie de fils d'or. Dans une vitrine en plexiglas.
400-600

1105. Paire de fauteuils Néo-Renaissance, début XXe s., en noyer mouluré et richement sculpté de licornes entourant des médaillons sommés d'une couronne de Comte, torsades et feuilles d'acanthé, garniture en tapisserie aux petits points, pieds reliés par une entretoise
600-800

1210. François Boucher (1703-1770), attr. à, *Vénus étendue sur un dauphin, deux colombes à ses côtés*, sanguine sur papier, 22,5x35,5 cm (à vue)

Provenance: Chevalier de Damery (L. 2862). C. Molinier (L. 2917). Monsieur de Saint Mary, selon une inscription au dos du cadre 'Donné à la succession de Mr de Saint Mary, par le Vicomte de Rochefort en juillet 1941, au Baron Hottinguer'. Baron Hottinguer
3.000-5.000



1224. [ARMORIAL]. Collection de 23 planches d'armoiries françaises reproduisant celles de la Grande Salle des Croisades et plusieurs autres, en chromolithographies, 25,5x22 cm (à vue), sous encadrement 400-600



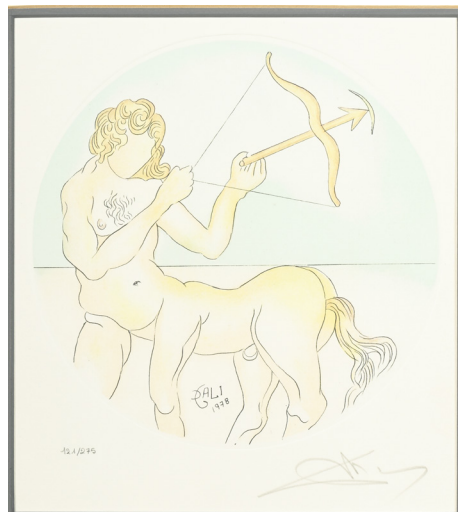
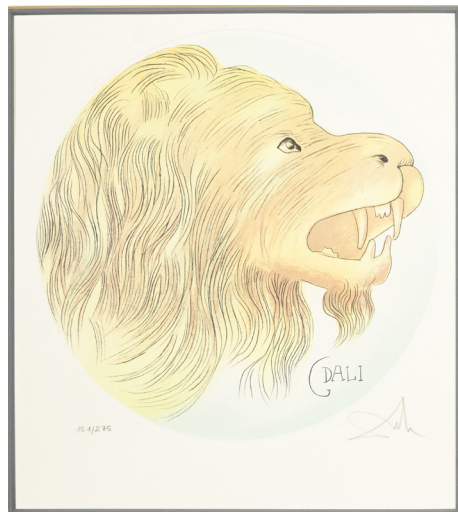
1106. Paravent, fin du XIXe s., 6 lés agrémentés de tapisserie aux petits points à décor de blasons, fleurs et lions dans un encadrement de bois teinté rouge à l'imitation du bambou, dimensions d'un lé: 145x46 cm 300-500



LA CHAMBRE JAUNE







1227. Salvador Dali (1904-1989),
Zodiac, 12 lithographies en couleurs,
 signées et numérotées 121/275,
 27x23,5 cm, sous encadrement
 800-1.200

1171. Paire de rideaux,
XXe s., en soie jaune damassée
 à décor de fleurs et de feuilles,
 doublure au verso, h. 250 cm

Ces rideaux se situent dans la
 chambre jaune au deuxième étage
 300-500



1067. Paire de vases, Chine, début du XXe s., en tôle émaillée à décor de scènes animées et fleurs, montés en lampe, abat-jour en tissu plissé beige, h. totale: 67 cm

Provenance: Collection Yves Saint Laurent et Pierre Bergé, vente Christie's, Paris, 17-20 novembre 2009, lot 703
600-800

LA CHAMBRE ROUGE







1177. Ensemble de mobilier de jardin comprenant 1 table et une suite de 4 chaises, XXle s., en métal patiné vert, dimensions de la table: 70x150x80 cm
300-500

1176. Ensemble de mobilier de jardin comprenant un canapé et une paire de fauteuils, XXle s., en polymère imitation rotin, long du canapé: 150 cm
On joint les coussins des assises
300-500





**1233. Bugatti type 35 (?),
sculpture en bronze à patine
médaille**, long. 63 cm
800-1.200

**1234. Ferrari 250 Testa Rossa,
sculpture en bronze a patine
médaille**, inscription et signature
non identifiés au dessous,
long. 61,5 cm
1.000-1.500





ROLLS ROYCE SILVER CLOUD III, 1963

La gamme Silver Cloud est sans conteste le modèle le plus emblématique de la marque au Spirit of Ecstasy depuis l'après-guerre. La Silver Cloud fût construite entre 1955 et 1966. Elle remplace la Silver Dawn et sera plus tard elle-même supplantée par la Silver Shadow. La Silver Cloud III, dernière version, est fabriquée entre 1962 et 1966 à seulement 2.044 exemplaires. Les caractéristiques propres à la version Silver Cloud III sont le passage de 2 à 4 phares avant, une amélioration de la puissance du moteur et un gain d'espace intérieur par modifications des sièges.

Icône du luxe et de l'élégance britannique, la Silver Cloud apparaît dans d'innombrables films à travers le monde tels que James Bond - *Opération Tonnerre* (1965), *American Gangster* (2007), *Le Corniaud* (1965), *Grand Theft Auto* (1977), *À la Poursuite d'Octobre Rouge* (1990), *Grace de Monaco* (1955 et 2014) ou des séries telles *Le Saint* (1962-1969), *Mission Impossible* (1966-1973), *Le Fugitif* (1963-1967), *The Crown* (2016-2023), ...

Comme une évidence ou attribut sans conteste de grandeur, de nombreuses personnalités ont été un temps propriétaire d'une Silver Cloud: Brigitte Bardot, Charles Aznavour, Elton John, S.M. la Reine Elisabeth II, John Lennon, Frank Sinatra, le Shah d'Iran Mohammad Reza Pahlavi, Elvis Presley, ou encore Rainier III de Monaco qui en reçut une en cadeau lors de son mariage avec Grace Kelly.



1235

Rolls-Royce Silver Cloud, Mk. III, 1963, limousine type Sedan, noire, moteur 8 cylindre de 6 litres (6229 cc), intérieur en cuir rouge, 1ère mise en

circulation le 01.01.1963 aux Etats-Unis, importée en 2014, numéro de châssis LSCX55, en parfait état de fonctionnement, carte grise véhicule vétérinaire,

carte d'identité FIVA, restaurée par le Musée Autos Slavic en 2015, contrôle technique à jour, propriété de M. J.-P. Slavic
80.000-120.000





VENTE ONLINE - 26 SEPTEMBRE BIJOUX ET MONTRES

Plus de 30 lots de cette collection peuvent être retrouvés sur [piguet.com](https://www.piguet.com) en recherchant le mot-clé "slavic"



2915
Patek Philippe, Ellipse, réf. 3848,
montre en or 750

Mouvement: cal. 215, mécanique,
18 rubis, n°1325569

Boîtier: n°2941721, larg. 27 mm

Bracelet Patek Philippe: croco noir
avec boucle ardillon or 750 PPC

3.000-5.000

2916
Rolex, Prince, réf. 3362/75,
montre petite seconde en or
rose 585, circa 1942

Mouvement: mécanique, 17 rubis

Boîtier: n°62502, larg. 19 mm

Complication: compteur subsidiaire
pour les secondes.

Bracelet Rolex: croco noir avec
boucle ardillon or 750 Rolex

2.000-3.000





2917
Chopard, Classic Perpetual
Calendar, réf. 36/1208,
Ed. limitée 45/50, montre
chronographe en or 750 avec
calendrier perpétuel
4.000-6.000



2918
Heuer, Carrera, réf. CS3140,
montre chronographe en or 750,
 années 1990-2000
1.500-2.000



2921
Ebel, 1911, réf. 8134901,
montre-bracelet chronographe
 en or 750
 Mouvement: cal. 134,
 automatique
 Boîtier: n°38, diam. 39 mm
 Poids: 164g
6.000-8.000



2976
Ebel, Beluga, réf. 8951950,
montre-bracelet en or 750
 avec calendrier, années 1990
 Mouvement: cal. 952,
 automatique, 19 rubis
 Poids: 134g
6.000-8.000



2919

**Girard-Perregaux, Bol d'or
Mirabaud, réf. 49950, Ed. Limi-
tée n°10/69, montre en acier
avec indication de la réserve de
marche, circa 2007**

Mouvement: cal. 330B, automa-
tique, 27 rubis

1.500-2.000

2923

**De Grisogono, Instrumento
N°Uno, Ed. Limitée n°143/500,
montre en acier avec indication
d'un deuxième fuseau horaire**

Mouvement: cal. ETA 2892A2,
automatique

Boîtier: n°000443, larg. 33 mm,
fond en verre laissant apparaître le
mouvement

800-1.200



**2920**

**Bulgari, Diagono, réf. BB 33
SL, Ed. Limitée 25 ans Genève
n°086/500, montre en acier**

Mouvement: cal. 220 MBBV, auto-
matique, 21 rubis

Boîtier: diam. 33 mm, fond en
verre laissant apparaître le
mouvement

600-800

**2922**

**Ebel, 1911, réf. E9125241,
montre en acier avec indication
de la date**

Mouvement: cal. 125/ETA
2892A2, automatique, 21 rubis

Boîtier: n°74520985, larg. 40 mm
400-600

**2924**

**Cartier, AutoscapH 21, réf. 2427,
montre-bracelet en acier et
caoutchouc noir**

Mouvement: cal. 049/ETA
2892A2, automatique, 21 rubis,
n°133158

500-700



2926

Tudor, Heritage Advisor, réf. 79620T/8320, montre-bracelet en acier avec alarme, circa 2011

Mouvement: cal. ETA 2892A2, automatique, 31 rubis, n°16872A

Boîtier: n°J469731, diam. 42 mm
2.000-3.000



2927
Longines, Evidenza, réf.
L2.643.4, montre chronographe
en acier

Mouvement: cal. L650.2/ETA
2894-2, automatique, 37 rubis
Boîtier: n°31699708, larg. 35 mm
Complications: chronographe à 2
compteurs
400-600



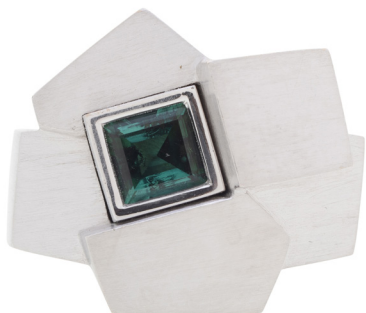
2928
Longines, Weems Chronograph,
réf. 674.5251, Ed. Limitée pour
Swissair, montre chronographe
en acier, années 1990

Mouvement: cal. L 674.5/ETA
7750, automatique, 17 rubis
Boîtier: n°2342, diam. 41 mm,
fond en verre laissant apparaître
le mouvement
Complications: chronographe à 2
compteurs
400-600



2966
Chopard, Mille Miglia, réf. 8271,
montre chronographe en acier
Mouvement: cal. ETA 251.262,
quartz, 27 rubis

Boîtier: n°690711, diam. 39 mm
Complications: chronographe à 2
compteurs
400-600

**3159**

Bague or gris 750 satiné à motif géométrique sertie d'une tourmaline verte taille carré, doigt 53-13, 14g

800-1.200

3158

Bague or 750 stylisant une fleur sertie de cabochons de topazes entourant un péridot, doigt 50-10, 10g

500-700

**3764**

Vhernier, Fuseau, bague or 750 ornée d'un quartz fumée de forme amande sur une plaque de nacre, signée, doigt 52-12, 35g

1.500-2.000



**3527****Bague, Inde, fin XXe ou XXIe s., or 750**

de forme rectangulaire ajourée sertie foilback d'un cabochon de tourmaline rose entouré de diamants plats, doigt env. 53-13 (ajustable)

600-800

3529

Paire de pendants d'oreilles, Inde, fin XXe ou XXIe s., or fourré formés de plusieurs éléments émaillés en polychromie, h. 8.6 cm, 44g

200-300



3552

Sautoir Belle Epoque platine formé de rubans de petites seed pearls alternés

d'éléments articulés sertis de saphirs synthétiques triangulaires ainsi que de diamants taille 8/8 et rose, long. 77 cm

2.000-3.000



3553

Bracelet Art Déco platine et or gris

750 ajourés entièrement pavé de diamants taille 8/8 et intermédiaire en serti millegrain, les côtés gravés de frises, long. 16.5 cm

3.000-5.000



3551

Paul Brandt, broche Art Déco d'inspiration égyptienne platine et or 750 de

forme rectangulaire pavée de diamants taille 8/8 et intermédiaire composée d'un élément central horizontal en lapis-lazuli cintrées de bandes de diamants facettés et de jadéite,

long. 5.2 cm

2.000-3.000





3543

Sac du soir 2 ors 750, 20x18 cm, 466g

20.000-30.000



3544

Sac du soir début XXe s.,
2 ors 750, 13.9x15 cm, 305g

13.000-15.000



PIGUET

HÔTEL DES VENTES | GENÈVE | 1978

COLLECTION M. & M^{ME} SLAVIC

ROLLS ROYCE SILVER CLOUD III, 1963

23 septembre



PIGUET

HÔTEL DES VENTES | GENÈVE | 1978



SEPTEMBRE 2024

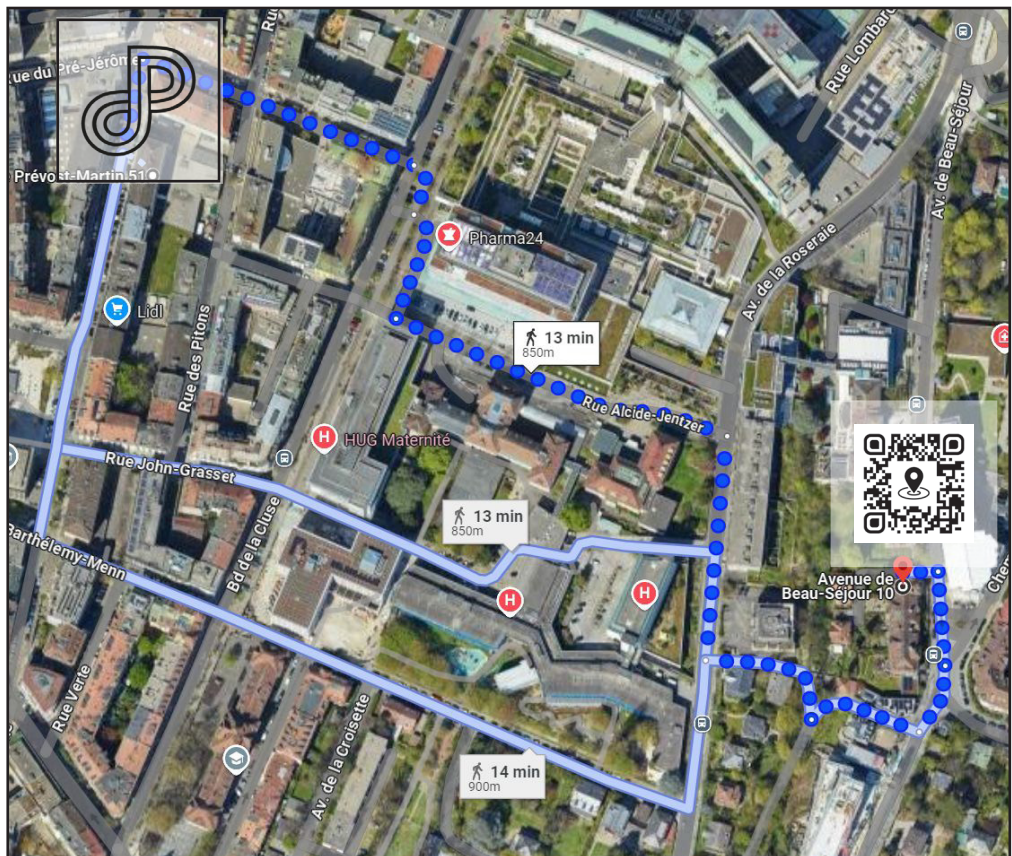


COLLECTION M. & M^{ME} SLAVIC

Hotel particulier Beau-Séjour

EXPOSITION IN SITU

10, AV. DE BEAU-SÉJOUR, 1206 GENÈVE



13 mn à pieds de l'Hôtel des Ventes PIGUET

4 mn à pieds du parking Lombard

3 mn à pieds de la gare Genève-Champel



PIGUET.COM