

PIGUET

HÔTEL DES VENTES | GENÈVE | 1978

ARTS D'ORIENT ET D'EXTRÊME-ORIENT

24 septembre





ONLINE ONLY



Suivez-nous @piguet_hdv

ORDRE DES VACATIONS VENTES AUX ENCHÈRES ONLINE

VENTE ONLINE ONLY SUR PIGUET.COM

PIGUET
ONLINE



CLÔTURE DES ENCHÈRES DÈS 12 HEURES

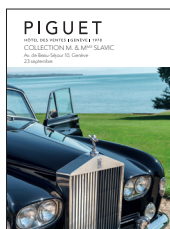
| | | |
|---------------------------|--|--|
| Lundi 23 septembre | N° 1001 à 1235 N° 1236 à 1346 N° 1347 à 1439 N° 1440 à 1681 | Collection M. & M ^{me} Slavic: Hôtel particulier Beau Séjour Grands vins Collection Sir Peter Ustinov Argenterie et Arts de la table, Art Nouveau et Art Déco |
| Mardi 24 septembre | N° 1682 à 1879 N° 1880 à 2081 N° 2082 à 2408 | Bande dessinée, Numismatique, Curiosités et Objets de collection, Art sacré, Appareils photographiques Arts d'Orient et d'Extrême-Orient - coll. Li Ai Vee Miroirs, Luminaires, Pendules, Mobilier, Tapis |
| Mercredi 25 septembre | N° 2409 à 2759 | Tableaux et sculptures |
| Jeudi 26 septembre | N° 2760 à 2893 N° 2894 à 3119 N° 3120 à 3539 N° 3540 à 3681 N° 3682 à 3917 | Maroquinerie de luxe et accessoires de mode Horlogerie, Montres et accessoires <i>Bijoux under 1000</i> (bijoux à moins de CHF 1000) <i>1850-1950 : Un siècle de joaillerie</i> Bijoux modernes |

Attention, commission 25% + TVA 8,1% soit 27,03% TTC
(pour les lots munis d'un *, consultez les conditions de vente)

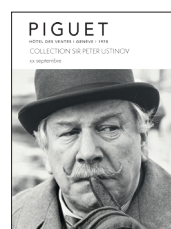
CATALOGUE A FEUILLETER SUR PIGUET.COM



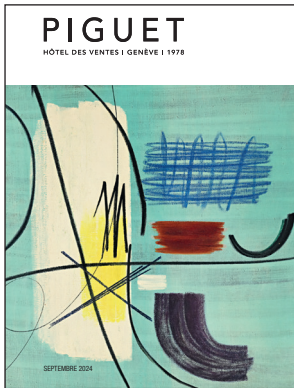
coll. Li Ai Vee



Collection
M. & M^{me} Slavic



Collection
Ustinov



PIGUET

HÔTEL DES VENTES | GENÈVE | 1978



Suivez-nous @piguet_hdv

ORDRE DES VACATIONS

VENTES AUX ENCHÈRES PUBLIQUES À GENÈVE

Ouverture des portes: 30 min. avant la vacation

MERCREDI 25 SEPTEMBRE - VENTE EN SALLE

Attention, la vacation débute à 18 h !

18H00

N° 1 à 4

Mobilier

N° 5 à 39

Tableaux et sculptures

Pour tous les lots en bleu, collection Philippe Woog, se reporter à la page 174.

**Attention, commission 25% + TVA 8,1% soit 27,03% TTC
(pour les lots munis d'un *, consultez les conditions de vente)**

CATALOGUES DISPONIBLES SUR PIGUET.COM

EXPOSITIONS À GENÈVE

sur inscription du 18 au 19 septembre 2024

GENÈVE - Rue Prévost-Martin 44-51

Enregistrement online sur piguet.com

Expositions publiques du 20 au 22 septembre de 12h à 19h

CHAMPEL - Hôtel particulier - Avenue de Beau-Séjour 10: lots 1001 à 1235

GENÈVE - Rue Prévost-Martin 44-51: lots 1 à 39 et 1236 à 3917

PROCHAINES VENTES

9-12 décembre 2024 à Genève

Exposition publique: 6-8 décembre 2024 de 12h00 à 19h00



Bureaux à Genève

HDV Hôtel des Ventes SA
Rue Prévost-Martin 51 | 1205 Genève
Tél +41 22 320 1177
www.piguet.com | info@piguet.com

Par le ministère de M^e Tronchet, huissier judiciaire



Bureaux à Lausanne

Enchères - inventaires - expertises
Place Saint-François 4 | 1003 Lausanne
Tél +41 21 613 7111
www.piguet.com | lausanne@piguet.com

Lots de couverture: 1881

PAIEMENT ET REMISE DE LOTS DANS NOS LOCAUX DE GENÈVE

Vendredi 27 septembre de **11h00 à 17h00**

Samedi 28 septembre de **10h00 à 14h00**

Lundi 30 septembre de **11h00 à 17h00**



MODES DE PAIEMENT

Nous vous prions de vous reporter à l'article 1 et 12 des conditions de ventes.

Par virement bancaire

Selon IBAN indiqué sur votre facture. Vous pouvez retirer vos achats dès la réception électronique de votre paiement sur notre compte.

En espèces

Les paiements cash inférieurs à CHF100'000 sont admis. Les cartes d'identité et provenances des fonds pourront être demandées.

Par cartes de débit et crédit avec une majoration entre 1% et 3%

Maestro, Postcard, TWINT, VPAY, Visa débit, Mastercard débit, Visa, Mastercard, American Express et UnionPay.

Les chèques ne sont pas acceptés

TVA

Vous pouvez être exemptés de la TVA suisse (sauf pour les lots avec un *) si vous fournissez à notre département administratif bids@piguët.com un document attestant d'un domicile fiscal hors de Suisse. Ce service est facturé CHF50.- uniquement lors de la première demande.



RETRAIT ET EMBALLAGE

Uniquement pendant les 3 jours ci-dessus, Piguët Hôtel des Ventes met à votre disposition du personnel pour vous aider à emballer succinctement vos achats et à les transporter jusque dans votre véhicule.

Le retrait des objets lourds et/ou volumineux se fait sur RDV durant les journées de remise des lots.

Mobilier, lustres, objets lourds et encombrants: transporteur obligatoire

Attention: sauf autorisation écrite, Piguët Hôtel des Ventes n'assume pas la responsabilité d'emballer les objets en porcelaine, en verre ou en cristal ou de dépendre les lustres. De ce fait, les employés de l'Hôtel des Ventes n'ont pas l'autorisation d'emballer ces objets pour vous.



DÉPÔT

Les acheteurs sont priés de retirer leurs achats dans les 8 jours suivant la fin de la vente. **Les objets qui n'auront pas été retirés dans les délais ou dont le transport n'aura pas été organisé, seront sans avis préalable transportés et stockés en garde-meubles aux risques et aux frais de l'acheteur** (se reporter à l'art. 15 des conditions de vente)



L'Hôtel des Ventes est partenaire de The Art Loss Register.

Tous les lots dont l'estimation est égale ou supérieure à CHF 2000 ont été contrôlés par *The ALR*.

The Art Loss Register est un organisme qui possède une des plus grandes bases de données du monde d'objets volés ou spoliés.

TRANSPORT ET ENVOI POSTAL: FAIRE LIVRER SES ACHATS

Anna Neuvéglise

responsable du département
shipping@piguët.com



EN SUISSE

Envoi simple : si vous souhaitez un envoi par la Poste Suisse (coût minimum de CHF 30.-) ou par Fedex (coût minimum de CHF 100.-), veuillez nous écrire sur cette adresse : shipping@piguët.com.

Nous envoyons un accusé de réception à vos e-mails qui sont traités par ordre d'arrivée.

Le délai minimum de traitement est de 48 heures. Les premiers envois ont lieu à partir du 1er octobre si le paiement nous est parvenu avant le 28 septembre.

Envoi par transporteurs : nous pouvons vous communiquer les coordonnées de plusieurs transporteurs privés avec lesquels nous travaillons pour une livraison personnalisée à vos frais.

Lausanne et région : le transport de vos achats vers Lausanne et ses environs peut être organisé par notre équipe lausannoise. Les bureaux de Lausanne peuvent réceptionner pour vous des bijoux et montres pour une somme forfaitaire. Les autres objets peuvent être livrés à domicile dès CHF100. Les livraisons groupées à Lausanne auront lieu le **mardi 8 octobre entre 13h et 18h**. Votre paiement devra être effectué au moins deux jours avant ce délai.



HORS SUISSE

Douanes : des frais de douanes appliqués par votre pays pouvant aller jusqu'à 25% du montant total de la facture s'appliquent systématiquement lors de l'importation d'un lot (selon la législation en vigueur).

CITES et restrictions d'importation: les lots contenant des éléments végétaux ou animaliers d'espèce en danger (ivoire, écaille, corail, bois exotiques...), sont soumis à un certificat CITES établi auprès des autorités fédérales suisses pour être importés dans le pays de l'acheteur. Nous n'avons pas la garantie de l'obtenir et plusieurs semaines sont nécessaires avant sa réception. Ce service est facturé CHF 50.-.

D'autres restrictions d'importation peuvent toucher certains pays. Il est du devoir de l'acheteur de s'assurer que le pays dans lequel il souhaite recevoir ses objets ne le contraigne pas à des restrictions supplémentaires. Voir article 6a des conditions de Vente.

Envoi simple : si vous souhaitez un envoi par la Poste Suisse ou par Fedex, veuillez nous écrire sur cette adresse : shipping@piguët.com.

Nous envoyons un accusé de réception à vos e-mails qui sont traités par ordre d'arrivée. Le délai minimum de traitement est de 48 heures. Les premiers envois ont lieu **à partir du 1er octobre, si le paiement nous est parvenu avant le 28 septembre.**

Envoi par transporteurs : Nous pouvons vous communiquer les coordonnées de plusieurs transporteurs privés coutumiers des passages en douane, pour une livraison personnalisée à vos frais.



1886 détail

CONDITIONS DE VENTE

VENTE AUX ENCHÈRES AU NOM ET POUR LE COMPTE DE TIERS. LA PARTICIPATION AUX ENCHÈRES IMPLIQUE L'ACCEPTION INCONDITIONNELLE DES PRÉSENTES CONDITIONS DE VENTE:

Art. 1. - **La vente a lieu strictement au comptant, en francs suisses et sans garantie.** Toutefois, pour permettre un déroulement rapide de celle-ci, il sera établi un bordereau pour chaque acheteur qui doit donner son identité lors de l'adjudication. Des bordereaux (factures) sont payables à la fin de chaque vacation. Des facilités de paiements peuvent être organisées en effectuant un transfert bancaire, **les chèques ne sont pas acceptés. Des paiements cash inférieurs à CHF100'000 sont admis.**

Art. 2. - L'adjudication sera prononcée en faveur du dernier enchérisseur. En cas de litige au moment de l'adjudication, celle-ci sera annulée et le lot immédiatement remis en vente.

Art. 3. - Les huissiers judiciaires et le commissaire-priseur ont le droit d'avancer les enchères, de séparer, joindre ou retirer n'importe quel lot, cela à leur absolue discrétion. Dans le cas où un prix de réserve a été fixé, les huissiers judiciaires se réservent le droit d'enchérir pour le compte du vendeur. Lorsque le prix de réserve fixé par le vendeur n'est pas atteint, il sera passé à la crie du lot suivant par un simple coup de marteau. Les lots invendus pourront être adjudgés en gré à gré après la vente dans le respect du prix de réserve.

Art. 4. - **Commissions: L'acheteur paie une échute de 25% en sus du prix d'adjudication de chaque lot, plus TVA 8.1% sur cette échute, soit 27.03% TTC. Aucun supplément n'est perçu pour les mises via notre plateforme internet PIGUET ONLINE. Pour tout acheteur misant via Invaluable, DrouotOnline, ePailLive et ArtFoxLive 3% supplémentaires seront facturés et via LiveAuctioneers et Lot-Tissimo 5% supplémentaires seront facturés.**

Art. 4a. - Pour les lots marqués d'un *, la TVA due par l'acheteur est calculée sur le prix d'adjudication augmentée de l'échute soit 35.13% TTC. Cette TVA peut être remboursée sur présentation du papier d'export validé par les douanes suisses.

Art. 4b. - Pour les acheteurs domiciliés à l'étranger, la TVA perçue peut être remboursée sur présentation d'une preuve de domicile hors de Suisse. Des frais administratifs de CHF50.- sont appliqués.

Art. 5. - Les surenchères doivent avoir lieu à haute voix, ou par signes traduisant sans équivoque la volonté de surenchérir. Les huissiers judiciaires se réservent le droit de refuser les enchères émanant d'acheteurs inconnus. Le montant minimum des surenchères est fixé à 10%. Toutefois, les huissiers judiciaires pourront modifier ce taux en l'annonçant préalablement.

Art. 6. - **L'exposition permettant aux acheteurs de se rendre compte de l'état ou de l'authenticité des objets, il ne sera admis aucune réclamation une fois l'adjudication prononcée. Les objets sont vendus dans l'état où ils se trouvent au moment de l'adjudication. Le présent catalogue a été réalisé avec soin afin que les indications portées soient correctes, toutefois, toutes descriptions ne sont que l'expression d'une opinion et ne constituent pas une garantie.**

L'état des cadres et des vitres ne sont pas garantis.

Le catalogue mentionne certains dégâts sans pour autant y établir une liste exhaustive. Aucune mention de l'état n'est indiquée ni pour les tableaux ni pour les lots dont l'estimation basse est inférieure à CHF1000.- Des rapports sur l'état des objets sont disponibles sur www.piguet.com ou sur demande. Les photographies, dimensions et poids sont fournis purement à titre indicatif. Les lots indiqués par le signe Δ, ont fait l'objet de spécifications particulières lors d'un examen du Contrôle fédéral des métaux précieux (CMP) disponibles sur demande ou dans le rapport de condition qui accompagne le lot sur notre site internet.

Art. 6a.- Les acheteurs étrangers doivent se renseigner avant la vente et se conformer aux règles d'importation et d'exportation entre la Suisse et le pays de destination. Piguët Hôtel des Ventes n'est pas en mesure d'apporter une assistance en matière de transport transfrontalier notamment en ce qui concerne les objets comprenant de l'ivoire, de l'écaïlle ou d'autre matière soumise à réglementation. Tout frais de certificats CITES ou autres formalités demeurent à la charge de l'acheteur. Piguët Hôtel des Ventes porte une attention particulière à remplir ses devoirs de diligence pour que les lots présentés au cata-

logue soient conformes à la loi sur les transactions de biens culturels (LTBC)

Art. 7. - Les lots doivent être enlevés aux frais et risques de l'acquéreur. Pour éviter des erreurs de livraison et des complications dans le règlement des achats, aucun lot ne sera délivré pendant la durée de la vente. Sauf accord préalable, aucun lot ne sera remis avant le paiement total du prix de vente, surtaxe comprise. Les objets pourront être enlevés par les acheteurs selon les horaires figurant en début du catalogue.

Art. 8. - Tout visiteur est responsable à concurrence du prix moyen d'estimation augmenté des commissions et TVA des dommages qu'il cause, de manière directe ou indirecte, aux objets et lots exposés.

Art. 9. - **Les ordres d'achats écrits** sont exécutés avec soin, discrétion et sans frais par les huissiers judiciaires.

Les enchères par téléphone sont acceptées lorsque les acheteurs sont connus des huissiers judiciaires. Dans le cas d'une enchère téléphonique où la connexion ne peut pas être établie, pour quelque raison que ce soit, Piguët Hôtel des Ventes se réserve le droit d'adjuger le lot à l'enchérisseur absent à 50% de l'estimation supérieure.

Piguët Hôtel des Ventes décline toute responsabilité pour des problèmes de connexions ou pour les offres n'ayant pas été prises en considération quelque soit la cause ou la raison. Tout ordre doit être déposé 48 heures avant la date de la vente.

Toute annulation d'ordres d'achats doit être faite exclusivement par écrit au minimum 24h à l'avance. Pour être valable, l'annulation devra être signée et confirmée par la direction de Piguët Hôtel des Ventes ou les huissiers exclusivement.

Art. 10.- Les profits et risques passent à l'acheteur dès l'adjudication prononcée; il ne devient toutefois propriétaire de l'objet qu'une fois le paiement complet effectué. En cas de défaut de paiement dans les 3 jours, l'acheteur s'expose à des poursuites judiciaires. Il s'expose aussi à l'annulation de la vente selon réquisition du vendeur après un délai de 30 jours, tous frais et commissions demeurant à la charge de l'acheteur.

Art. 11.- Piguët Hôtel des Ventes se réserve le droit de refuser l'accès à ses locaux commerciaux ou d'interdire toute personne de participer à la vente sans indication de motifs ni justification. Piguët Hôtel des Ventes est libre d'écarter une enchère sans en indiquer le motif. Celui qui intentionnellement entrave ou fausse le libre jeu des enchères sera passible de peines de police.

Art. 12.- La facture émise par Piguët Hôtel des Ventes suite à l'adjudication d'un ou plusieurs lots devra être payée dans un délai de 3 jours après la fin de la vacation concernée. Un intérêt débiteur de 1% par mois sera facturé pour tout paiement tardif. **Moyens de paiement: Piguët Hôtel des Ventes est libre d'accepter ou de refuser un paiement par carte de crédit.** Les cartes de débit et crédit peuvent induire des frais de gestion entre 1% et 3% (+TVA) du total de la facture.

Art. 13.- Piguët Hôtel des Ventes se réserve le droit de publier, à des fins publicitaires, des photographies des objets vendus dans ses propres publications et ou à travers d'autres médias.

Art. 14. - **Tout litige relatif à la vente est soumis à l'application exclusive du droit suisse et à la juridiction des tribunaux du canton de Genève, cela quel que soit le domicile des parties.**

Art. 15. - **Des frais de garde-meubles d'au minimum de CHF50.- plus TVA par mois commencé et par objet seront facturés pour tout lot non retiré dans les 8 jours (acheteurs) et 30 jours (vendeurs) suivant la dernière vacation. De plus, ils seront transportés en garde-meubles et stockés aux frais et aux risques de l'acheteur/vendeur.**

L'acheteur ou le mandant acceptent expressément que l'objet non retiré devienne la propriété de HDV Hôtel des Ventes SA respectivement du transporteur et en autorise la remise en vente dès le moment où les coûts de stockage ou de transport mentionnés ci-dessus dépassent le prix d'estimation basse (acheteur)/prix de réserve (mandant).

Note: sauf indications contraires, les dimensions des tableaux et des meubles sont en centimètres et s'entendent (hauteur x largeur x profondeur). Sauf indications contraires, les livres et les montres sont mesurés en millimètres.

Piguët® et Hôtel des Ventes® sont des marques de HDV Hôtel des Ventes SA - CHE-112.797.222 TVA



COLLECTION LI AI VEE - ART D'ORIENT

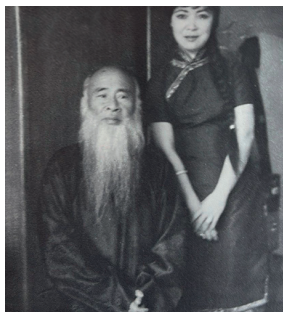
Lots 1880 à 1940 sur piguët.com - 24 septembre



Li Ai Vee peignant dans un studio. Derrière elle se trouve le lot 1926 de cette vente

La Maison Piguet est honorée de vous présenter la première partie de la collection de Madame Li Ai Vee (李爱维, née Eva Anita Li, 1932-2021), peintre sino-allemande établie en Suisse et fervente collectionneuse d'art asiatique, principalement chinois et japonais.

Née à Shanghai, Li Ai Vee, initiée dès l'enfance à la peinture par sa mère elle-même artiste, devient ensuite l'élève de prestigieux peintres, à savoir Lin Fengmian (1900-1991) et Lu Yifei (1908-1997) dans les années 50. Elle séjourne ensuite quelques années au Japon, où elle fut disciple du maître zen Rinzai Yamada Mumon Rōshi (1900-1988). Là-bas, elle fut sélectionnée en 1954 pour exécuter des peintures de bambou sur les portes coulissantes du Mémorial d'Hiroshima.



Li Ai Vee avec son maître Zhang Daqian

En 1958, Li Ai Vee quitte la Chine et s'installe en Suisse, à Zurich. En 1965, elle y rencontre Zhang Daqian (Chang Dai-Chien, 1899-1983), et devient l'élève de ce peintre

internationalement connu. La même année, elle reçoit la médaille de la Ville de Paris, en reconnaissance de son art.

En 1973, Li Ai Vee s'installe à Blonay dans le chalet "Yu-Lan" (玉蘭, "Magnolia"), chalet entouré d'une vaste forêt de bambous et gardé par des chiens de Fō sculptés. C'est là-bas qu'elle peint, entourée de son importante collection d'art asiatique qu'elle étoffe au fil des années. Li Ai Vee a su rassembler un ensemble d'objets riche et varié mêlant vases monochromes, peintures et albums, objets de lettrés, jades sculptés et divinités du panthéon asiatique, le tout côtoyant en toute harmonie ses propres peintures.

Les lots 1880 à 1940 font partie de cette collection.

L'entièreté de la collection peut être retrouvée en indiquant sur notre site le mot-clé "Li Ai Vee" dans la barre de recherche et en scannant le QR code ci-dessous.



Collection
Li Ai Vee



1927

1880

Vase gu en porcelaine à glaçure «clair de lune», Chine, dynastie Qing, marque Kangxi sous la base, h. 18,5 cm Un vase similaire, marque et période Kangxi, est conservé au The Metropolitan Museum, New York, inv. n°32.100.439. Un autre vase similaire, daté du XVIIIe siècle, est conservé au Minneapolis Institute of Art, Minneapolis, inv. n°50.46.139

Provenance: collection Li Ai Vee (1932-2021), chalet Yu-Lan 2.000-3.000

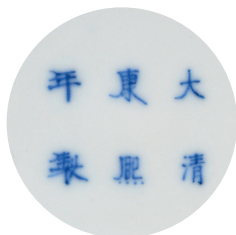
A clair-de-lune porcelain gu vase, China, Qing dynasty, Kangxi mark on base, h. 18.5 cm high

A similar vase, Kangxi mark and period, is in The Metropolitan Museum, New York, inv. no. 32.100.439. Another similar vase, dating from the 18th century, is at the Minneapolis Institute of Art, Minneapolis, inv. n°50.46.139.

Provenance: Li Ai Vee collection (1932-2021), chalet Yu-Lan

天藍釉瓶
康熙款
高18.5厘米

來自李愛維收藏 (1932-2021), 玉蘭木屋



大清乾隆
年製

1881

Vase en porcelaine à glaçure «clair de lune», Chine, dynastie Qing, à deux anses en forme de tête d'éléphant, marque Qianlong sous la base, h. 34,5 cm (restaurations et félures)

Provenance: collection Li Ai Vee (1932-2021), chalet Yu-Lan 600-800

A clair-de-lune porcelain vase, China, China, Qing dynasty, with two elephant-head handles, Qianlong mark under the base, 34.5 cm high (restorations and hairlines)

Provenance: Li Ai Vee collection (1932-2021), chalet Yu-Lan

天藍釉瓶
乾隆款
高34.5厘米
已經過修復
有些裂紋

來自李愛維收藏 (1932-2021), 玉蘭木屋



1882

Vase en céramique à glaçure monochrome bleu foncé, Chine, h. 38,5 cm (petite restauration)

Provenance: collection Li Ai Vee (1932-2021), chalet Yu-Lan 300-500

A ceramic vase with dark blue monochrome glaze, China, 19th-20th century, 38.5 cm high (minor restoration)

Provenance: Li Ai Vee collection (1932-2021), chalet Yu-Lan

十九世紀到二十世紀瓷器瓶
高38.5厘米
已經過修復

來自李愛維收藏 (1932-2021), 玉蘭木屋

1883
Vase en céramique à glaçure flambée bleue, Chine, dynastie Qing, h. 34 cm

Provenance: collection Li Ai Vee (1932-2021), chalet Yu-Lan 300-500

A ceramic vase with flambé blue glaze, China, Qing dynasty, 34 cm high

Provenance: Li Ai Vee collection (1932-2021), chalet Yu-Lan

藍色窯變釉瓶
高34厘米

來自李愛維收藏 (1932-2021), 玉蘭木屋

1884
Vase en céramique à glaçure brun foncé, Chine, dynastie Qing, XIXe s., h. 22,5 cm

Provenance: collection Li Ai Vee (1932-2021), chalet Yu-Lan 300-500

A dark brown glazed ceramic vase, China, Qing dynasty, 19th century, 22.5 cm high

Provenance: Li Ai Vee collection (1932-2021), chalet Yu-Lan

清代陶瓷器瓶
高22.5厘米

來自李愛維收藏 (1932-2021), 玉蘭木屋

1885
Vase en céramique à glaçure céladon Longquan, Chine, dynastie Qing, décor incisé de frises de lotus, rinceaux et feuilles, h. 34,5 cm (éclat)

Provenance: collection Li Ai Vee (1932-2021), chalet Yu-Lan 200-300

A Longquan celadon-glazed ceramic vase, China, Qing dynasty, incised decoration of lotus friezes, scrolls and leaves, 34.5 cm high (chip)

Provenance: Li Ai Vee collection (1932-2021), chalet Yu-Lan

龍泉窯瓶
高34.5厘米

來自李愛維收藏 (1932-2021), 玉蘭木屋



1886

Vase en céramique à glaçure craquelée «peach bloom», Chine, dynastie Qing, h. 39,5 cm Provenance: collection Li Ai Vee (1932-2021), chalet Yu-Lan 2.000-3.000

A ceramic vase with peach bloom crackle glaze, China, Qing dynasty, 39.5 cm high

Provenance: Li Ai Vee collection (1932-2021), chalet Yu-Lan

豇豆紅釉瓶
高39.5厘米

來自李愛維收藏 (1932-2021), 玉蘭木屋



1887

Vase hexagonal en porcelaine Wucai, Chine, probablement dynastie Qing, décor en bleu, vert et rouge de scènes animées, marque Kangxi sous la base, h. 35 cm

Provenance: collection Li Ai Vee (1932-2021), chalet Yu-Lan 300-500

A Wucai porcelain hexagonal vase, China, probably Qing dynasty, decorated in blue, green and red with animated scenes, Kangxi mark under the base, 35 cm high

Provenance: Li Ai Vee collection (1932-2021), chalet Yu-Lan

約清代五彩瓶
康熙款
高35厘米

來自李愛維收藏 (1932-2021), 玉蘭木屋



1888

Ensemble de 10 coupes gigognes en porcelaine, Chine, XIX-XXe s., toutes au décor différent de fleurs sur fond coloré, tailles diverses, de diam. 3,5 cm à 11 cm

Provenance: collection Li Ai Vee (1932-2021), chalet Yu-Lan 300-500

A set of 10 porcelain nesting cups, China, 19th-20th century, all with different designs of flowers on a coloured background, various sizes, 3.5 cm to 11 cm diameter

Provenance: Li Ai Vee collection (1932-2021), chalet Yu-Lan

十件十九世紀到二十世紀瓷器杯

來自李愛維收藏 (1932-2021), 玉蘭木屋





1890
Petit vase rouleau en porcelaine
famille rose, Chine, XXe s., décor
 de lotus et oiseaux, frises de
 rinceaux de fleurs, *taotie*, *leiwen* et
lingzhi, marque Yang He Tang zhi
 sous la base, inscription et marque
 Qianlong sur le côté, h. 24 cm

Provenance: collection Li Ai Vee
 (1932-2021), chalet Yu-Lan
 1.000-1.500

A small famille rose porcelain
vase, China, 20th century, lotus
 and bird design, Yang He Tang zhi
 mark under the base, Qianlong
 mark on the side, 24 cm high

Provenance: Li Ai Vee collection
 (1932-2021), chalet Yu-Lan

二十世紀粉彩小瓶養和堂製和乾隆
 款高24厘米

來自李愛維收藏 (1932-2021), 玉蘭
 木屋



1889
Grande bassine en porcelaine
famille rose, Chine, dynastie
Qing, décor de multiples
 personnages, marli orné de
 rinceaux de fleurs, diam. 40 cm

Provenance: collection Li Ai Vee
 (1932-2021), chalet Yu-Lan
 200-300

A large famille rose porcelain
bowl, China, Qing dynasty,
decorated with multiple figures, rim
decorated with scrolls of flowers,
40 cm diameter

Provenance: Li Ai Vee collection
 (1932-2021), chalet Yu-Lan

清代粉彩大盤
 直徑40厘米

來自李愛維收藏 (1932-2021), 玉蘭
 木屋



1891

Coupe piédouche en porcelaine, Chine, XIX-XXe s., décor en bleu des huit symboles bouddhiques, diam. 21 cm, h. 12 cm

Provenance: collection Li Ai Vee (1932-2021), chalet Yu-Lan 400-600

A porcelain pedestal bowl, China, 19th-20th century, decorated in blue with eight Buddhist symbols, 21 cm diameter, 12 cm high

Provenance: Li Ai Vee collection (1932-2021), chalet Yu-Lan

十九世紀到二十世紀青花足杯
直徑21厘米, 高12厘米

來自李愛維收藏 (1932-2021), 玉蘭木屋

1892

Boîte à thé quadrilobée en porcelaine, Chine, dynastie Qing, décor en bleu de rinceaux de fleurs, frise de pétales et *lingzhi*, h. 13,5 cm (pas de couvercle)

Provenance: collection Li Ai Vee (1932-2021), chalet Yu-Lan 200-300

A four-lobed porcelain tea caddy, China, Qing dynasty, decorated in blue with flower scrolls, petal frieze and *lingzhi*, 13.5 cm high

Provenance: Li Ai Vee collection (1932-2021), chalet Yu-Lan

清代青花茶葉罐
高13.5厘米

來自李愛維收藏 (1932-2021), 玉蘭木屋



1893

2 verseuses en céramique, Chine, dynastie Qing, décor en bleu d'enfants dans un jardin, à quatre anses de suspension, h. 17 et 17,5 cm (restaurations et fêlures)

Provenance: collection Li Ai Vee (1932-2021), chalet Yu-Lan 200-300

2 ceramic ewers, China, Qing dynasty, blue decoration of children in a garden, with four suspension handles, 17 and 17.5 cm high (restorations and hairlines)

Provenance: Li Ai Vee collection (1932-2021), chalet Yu-Lan

一對青花執壺
高17厘米和17.5厘米
已經過修復
有些裂紋

來自李愛維收藏 (1932-2021), 玉蘭木屋



1894

Grand cache-pot en émaux cloisonnés, Chine, dynastie Qing,

décor de fleurs et rochers dans des cartouches sur fond de rinceaux de fleurs, frises de *lingzhi* et pétales, avec socle en bois (non solidaire), h. 31,5 cm, diam. 30,5 cm (intérieur), diam. 35,5 cm (extérieur)

Provenance: collection Li Ai Vee (1932-2021), chalet Yu-Lan 1.000-1.500

A large cloisonné enamel planter, China, Qing dynasty, decorated with flowers and rocks in cartouches on a background of flower scrolls, *lingzhi* friezes and petals, with wooden base, 31.5 cm high, 30.5 cm diameter (inside), 35.5 cm diameter (outside)

Provenance: Li Ai Vee collection (1932-2021), chalet Yu-Lan

清代琺琅大花盆
高31.5厘米，直徑35.5厘米

來自李愛維收藏 (1932-2021), 玉蘭木屋



1895

Guanyin sur chien de Fô,
sculpture en marbre, Chine,
contemporain, h. 56 cm, larg. 32
cm environ

Provenance: collection Li Ai Vee
 (1932-2021), chalet Yu-Lan
 300-500

A marble carving of Guanyin
on a Foo dog, China,
contemporary, 56 cm high, 32 cm
wide approximately

Provenance: Li Ai Vee collection
 (1932-2021), chalet Yu-Lan

當代大理岩觀音像
 高56厘米

來自李愛維收藏 (1932-2021), 玉蘭
 木屋

**1896**

Sculpture en jade sombre
formée de multiples objets
accollés, Chine, l. 5 cm

Provenance: collection Li Ai Vee
 (1932-2021), chalet Yu-Lan
 200-300

A dark jade sculpture of multiple
objects, China, 5 cm long

Provenance: Li Ai Vee collection
 (1932-2021), chalet Yu-Lan

玉雕事物像
 分別長5厘米

來自李愛維收藏 (1932-2021), 玉蘭
 木屋

**1897**

2 coupes en jade épinard,
Chine, diam. 10 cm

Provenance: collection Li Ai Vee
 (1932-2021), chalet Yu-Lan
 200-300

2 spinach-coloured jade bowls,
China, 10 cm diameter

Provenance: Li Ai Vee collection
 (1932-2021), chalet Yu-Lan

一對玉碗
 直徑10厘米

來自李愛維收藏 (1932-2021), 玉蘭
 木屋





1898

Amphibiens et crustacés, ensemble de 5 sculptures en jade, Chine, comprenant: **2** crabes dont un dans une feuille de lotus, **2** crapauds et **1** poisson sur une feuille de lotus, tailles diverses, l. 6 cm max

Provenance: collection Li Ai Vee (1932-2021), chalet Yu-Lan 300-500

Amphibians and crustaceans, a set of 5 jade sculptures, China, comprising: **2** crabs, one in a lotus leaf, **2** toads and **1** fish on a lotus leaf, various sizes, 6 cm long maximum

Provenance: Li Ai Vee collection (1932-2021), chalet Yu-Lan

五件玉雕兩栖物和甲殼動物像

來自李愛維收藏 (1932-2021), 玉蘭木屋



1899

Félins se reposant, ensemble de 9 sculptures en jade, Chine, comprenant: **1** chilong sur une sapèque, **7** sur un éventail/feuille, **1** à deux faces avec deux félins, tailles diverses (éclats)

Provenance: collection Li Ai Vee (1932-2021), chalet Yu-Lan 400-600

Resting felines, a set of 9 jade sculptures, China, comprising: **1** chilong on a qian (chinese coin), **7** on a fan/leaf, **1** double-sided with two felines, various sizes

Provenance: Li Ai Vee collection (1932-2021), chalet Yu-Lan

九件玉雕貓科像

來自李愛維收藏 (1932-2021), 玉蘭木屋

1900

Oiseaux, ensemble de 3 sculptures en jade, Chine, comprenant: **2** canards et **1** phœnix, tailles diverses

Provenance: collection Li Ai Vee (1932-2021), chalet Yu-Lan 200-300

Birds, a set of 3 jade sculptures, China, comprising: **2** ducks and **1** phoenix, various sizes

Provenance: Li Ai Vee collection (1932-2021), chalet Yu-Lan

三件玉雕鳥像

來自李愛維收藏 (1932-2021), 玉蘭木屋

1901

Enfants et animaux, ensemble de 5 sculptures en jade, Chine, comprenant: **3** avec un oiseau, **2** avec probablement un poisson, tailles diverses

Provenance: collection Li Ai Vee (1932-2021), chalet Yu-Lan 300-500

Children and animals, a set of 5 jade sculptures, China, comprising: **3** with a bird, **2** probably with a fish, various sizes

Provenance: Li Ai Vee collection (1932-2021), chalet Yu-Lan

五件玉雕小孩跟動物像

來自李愛維收藏 (1932-2021), 玉蘭木屋





1902
Grappes de raisins, ensemble de 7 sculptures en jade, Chine, dont 4 avec écureuil, tailles diverses, l. 8 cm max

Provenance: collection Li Ai Vee (1932-2021), chalet Yu-Lan 400-600

Grapes, a set of 7 jade sculptures, China, comprising 4 with squirrel, various sizes, 8 cm long maximum

Provenance: Li Ai Vee collection (1932-2021), chalet Yu-Lan

七件玉雕葡萄像

來自李愛維收藏 (1932-2021), 玉蘭木屋



1903
Champignons, ensemble de 3 sculptures en jade, Chine, tailles diverses, l. 6,5 cm max

Provenance: collection Li Ai Vee (1932-2021), chalet Yu-Lan 300-500

Mushrooms, a set of 3 jade sculptures, China, various sizes, 6.5 cm long maximum

Provenance: Li Ai Vee collection (1932-2021), chalet Yu-Lan

三件玉雕蘑菇像

來自李愛維收藏 (1932-2021), 玉蘭木屋





1904

Luohan assis dans une grotte, sculpture en jade, Chine, souriant, accompagné d'ouvrages, avec socle (non solidaire), et boîte, h. 9,5 cm
Provenance: collection Li Ai Vee (1932-2021), chalet Yu-Lan
2.000-3.000

Luohan seated in a cave, jade sculpture, China, with base (not attached), 9.5 cm high

Provenance: Li Ai Vee collection (1932-2021), chalet Yu-Lan

玉雕羅漢像
高9.5厘米

來自李愛維收藏 (1932-2021), 玉蘭木屋



1905

Vase tubulaire couvert en jade, Chine, à deux anses en forme de tête de chien de Fô retenant un anneau libre, h. 23 cm (avec couvercle)

Provenance: collection Li Ai Vee (1932-2021), chalet Yu-Lan 300-500

A tubular jade vase and cover, China, with two handles in the form of a Foo dog head holding a loose ring, 23 cm high (with cover)

Provenance: Li Ai Vee collection (1932-2021), chalet Yu-Lan

玉蓋瓶
高23厘米

來自李愛維收藏 (1932-2021), 玉蘭木屋

1906

Flacon à priser en jade, Chine, un côté plat avec teinte rouille, marque Qianlong sous la base, h. 8,5 cm (avec bouchon), h. 6,5 cm (sans bouchon)

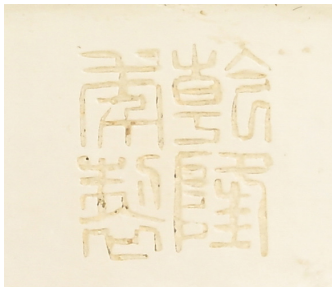
Provenance: collection Li Ai Vee (1932-2021), chalet Yu-Lan 300-500

A jade snuff bottle, China, one flat side with rust traces, Qianlong mark under the base, 8.5 cm high (with stopper), 6.5 cm high (without stopper)

Provenance: Li Ai Vee collection (1932-2021), chalet Yu-Lan

玉鼻烟壺
高8.5厘米

來自李愛維收藏 (1932-2021), 玉蘭木屋





1907
Ensemble de 4 boucles de ceinture en jade, Chine,
chacune ornée de deux *ruyi*, avec inscriptions, l. 8,5 cm environ

Provenance: collection Li Ai Vee (1932-2021), chalet Yu-Lan 100-150

A set of 4 jade belt buckles, China, each decorated with two *ruyi*, with inscriptions, 8.5 cm long approximately

Provenance: Li Ai Vee collection (1932-2021), chalet Yu-Lan

四件玉帶鉤
分別長8.5厘米

來自李愛維收藏 (1932-2021), 玉蘭木屋

1908
Arbres, ensemble de 4 plaques partiellement ajourées en jade, Chine, dont 3 montrant un bambou et 1 avec les *Suihan Sanyou* («Trois Amis du Froid»: pin, bambou et prunus), tailles diverses, l. 7 cm max

Provenance: collection Li Ai Vee (1932-2021), chalet Yu-Lan 400-600

Trees, a set of 4 partially openwork jade plaques, China, comprising 3 with bamboo and 1 with the *Suihan Sanyou* ('Three Friends of Winter': pine, bamboo and prunus), various sizes, 7 cm long maximum

Provenance: Li Ai Vee collection (1932-2021), chalet Yu-Lan

四件玉牌

來自李愛維收藏 (1932-2021), 玉蘭木屋



1909

Chilong, 2 plaques partiellement ajourées en jade, Chine, une montrant trois *chilong* parmi des rinceaux, l'autre avec deux *chilong* entrelacés parmi le caractère *xi* (bonheur), l. 6,5 cm et 6 cm

Provenance: collection Li Ai Vee (1932-2021), chalet Yu-Lan 300-500

Chilong, 2 partially openwork jade plaques, China, one showing three *chilong* among foliage, the other with two intertwined *chilong* among the character *xi* (happiness), 6.5 cm and 6 cm long

Provenance: Li Ai Vee collection (1932-2021), chalet Yu-Lan

一對玉螭龍牌
分別長6厘米和分別長6.5厘米

來自李愛維收藏 (1932-2021), 玉蘭木屋

1910

Ensemble de 3 colliers en jade ou ivoire, Chine: 1 avec pendentif en jade partiellement ajouré orné de chauves-souris, *lingzhi*, sapèque et lotus, avec six anneaux libres, collier en billes de bois et tubes de métal, **1** avec pendentif en ivoire et billes en ivoire et bois, le pendentif en forme de cadenas avec deux dragons et inscription, **1** avec pendentif partiellement ajouré en jade en forme de *lingzhi* décoré de chauves-souris et caractère *xi* (bonheur), avec six anneaux libres collier en billes de bois et tubes de métal, tailles diverses, l. 41, 5 cm max environ

Provenance: collection Li Ai Vee (1932-2021), chalet Yu-Lan 600-800

A set of 3 jade or ivory necklaces, China: 1 with partially openwork jade pendant decorated with bats, *lingzhi*, *qian* (chinese coin) and lotus, with six loose ring necklace of wooden beads and metal tubes, **1** with ivory pendant and ivory and wood beads, the pendant in the form of a padlock with two dragons, **1** with partially openwork jade pendant in the form of a *lingzhi* decorated with bats and *xi* character (happiness), with six loose rings, necklace of wooden

beads and metal tubes, various sizes, 41.5 cm long maximum approximately

Provenance: Li Ai Vee collection (1932-2021), chalet Yu-Lan

三件項鍊, 玉還是象牙

來自李愛維收藏 (1932-2021), 玉蘭木屋





1911

Collier composé de 18 plaques rectangulaires en ivoire, Chine, chacune des plaques montrant un Luohan d'un côté et une inscription de l'autre, l. 36,5 cm environ

Provenance: collection Li Ai Vee (1932-2021), chalet Yu-Lan 600-800

A necklace of 18 rectangular ivory plaques, China, each plaque showing a Luohan on one side and an inscription on the other, 36.5 cm long approximately

Provenance: Li Ai Vee collection (1932-2021), chalet Yu-Lan

象牙羅漢項鏈
分別長36.5厘米

來自李愛維收藏 (1932-2021), 玉蘭木屋



1912

Pipe à opium en ivoire et métal, Chine, dynastie Qing, le tuyau terminé par un poing pour tenir un fourneau, suçon en ivoire, l. 40 cm

Provenance: collection Li Ai Vee (1932-2021), chalet Yu-Lan 300-500

An ivory and metal opium pipe, China, Qing dynasty, the pipe ending in a fist to hold a stove, ivory mouthpiece, 40 cm long

Provenance: Li Ai Vee collection (1932-2021), chalet Yu-Lan

清代象牙煙槍
分別長40厘米

來自李愛維收藏 (1932-2021), 玉蘭木屋



1913

Homme et deux enfants, sculpture en corail, Chine, XXe s., l'homme allongé sur une grande feuille, l'un des enfants tenant un éventail, l'autre une fleur de lotus, avec socle (non solidaire), l. 11,5 cm

Provenance: collection Li Ai Vee (1932-2021), chalet Yu-Lan 300-500

Man and two children, coral sculpture, China, 20th century, the man reclining on a large leaf, one of the children holding a fan, the other a lotus flower, with base (not attached), 11.5 cm long

Provenance: Li Ai Vee collection (1932-2021), chalet Yu-Lan

二十世紀珊瑚男人跟小孩像分別長11.5厘米

來自李愛維收藏 (1932-2021), 玉蘭木屋

1914

2 théières en grès de Yixing, Chine, XIX-XXe s., une à teinte «marbrée» en forme de cucurbitacée, avec papillon sur la prise, marque sous la base et à l'intérieur du couvercle, l'autre en forme de d'agrume, marque sous le couvercle, tailles diverses, h. 12 cm maximum

Provenance: collection Li Ai Vee (1932-2021), chalet Yu-Lan 200-300

2 Yixing stoneware teapots, China, 19th-20th century, one 'marbled' in the shape of a cucurbit, with butterfly on the handle, mark under the base and inside the lid, the other in the shape of a citrus fruit, mark under the lid, various sizes, 12 cm high maximum

Provenance: Li Ai Vee collection (1932-2021), chalet Yu-Lan

一對宜興茶壺高12厘米

來自李愛維收藏 (1932-2021), 玉蘭木屋

1915

Brûle-parfum couvert en bois noueux, Chine, fin de la dynastie Qing, à quatre pieds et deux anses, prise en malachite en forme de multiples lingzhi, h. 16,5 cm (avec couvercle), larg. 13 cm (dégâts)

Provenance: collection Li Ai Vee (1932-2021), chalet Yu-Lan 300-500

A gnarled wood incense burner and cover, China, late Qing dynasty, with four feet and two handles, malachite handle in the form of multiple lingzhi, 16.5 cm high (with cover), 13 cm wide (damages)

Provenance: Li Ai Vee collection (1932-2021), chalet Yu-Lan

清代木雕蓋香爐高16.5厘米

來自李愛維收藏 (1932-2021), 玉蘭木屋





1916

Ensemble de 3 brûle-parfums en céramique en forme de crapaud, Chine, XXe s., tailles diverses, h. 13,5 cm max

Provenance: collection Li Ai Vee (1932-2021), chalet Yu-Lan 300-500

A set of 3 ceramic toad-shaped incense burners, China, 20th century, various sizes, 13.5 cm high maximum

Provenance: Li Ai Vee collection (1932-2021), chalet Yu-Lan

三只陶瓷器蟾蜍形香爐

來自李愛維收藏 (1932-2021), 玉蘭木屋

**1917**

Bixi (rince-pinceaux) en porcelaine à glaçure sang de bœuf, Chine, fin de la dynastie Qing, h. 6,5 cm

Provenance: collection Li Ai Vee (1932-2021), chalet Yu-Lan 300-500

An oxblood glaze porcelain bixi (brush washer), China, late Qing dynasty, 6.5 cm high

Provenance: Li Ai Vee collection (1932-2021), chalet Yu-Lan

清代郎窯筆洗
高6.5厘米

來自李愛維收藏 (1932-2021), 玉蘭木屋







1919

Nécessaire de toilette composé de 7 pièces en argent au décor de dragons, Chine, XXe s., comprenant: **2** brosses, **1** peigne, **1** miroir, **1** petit plateau, **2** boîtes, poinçons, avec boîte portant la mention «Nanking Store, since 1901, Gold & Silversmiths, main store, 444 Szechuen rd (c), branch store, 1005 Nanking rd (w), Shanghai», tailles diverses

Provenance: collection Li Ai Vee (1932-2021), chalet Yu-Lan 400-600

A 7-piece silver toiletry set with dragon decoration, China, 20th century, comprising: **2** brushes, **1** comb, **1** mirror, **1** small tray, **2** boxes, hallmarks, with box marked 'Nanking Store, since 1901, Gold & Silversmiths, main store, 444 Szechuen rd (c), branch store, 1005 Nanking rd (w), Shanghai', various sizes

Provenance: Li Ai Vee collection (1932-2021), chalet Yu-Lan

二十世紀銀紀盥洗套裝

來自李愛維收藏 (1932-2021), 玉蘭木屋

1918

Bitong (pot à pinceaux) et sculpture de Guanyin en bambou, Chine, XXe s., le bitong décoré d'un paysage et d'inscriptions, la Guanyin portant un vase avec une branche de saule, h. 14 cm (bitong), diam. 9,5 cm (extérieur), h. 6,5 cm (Guanyin)

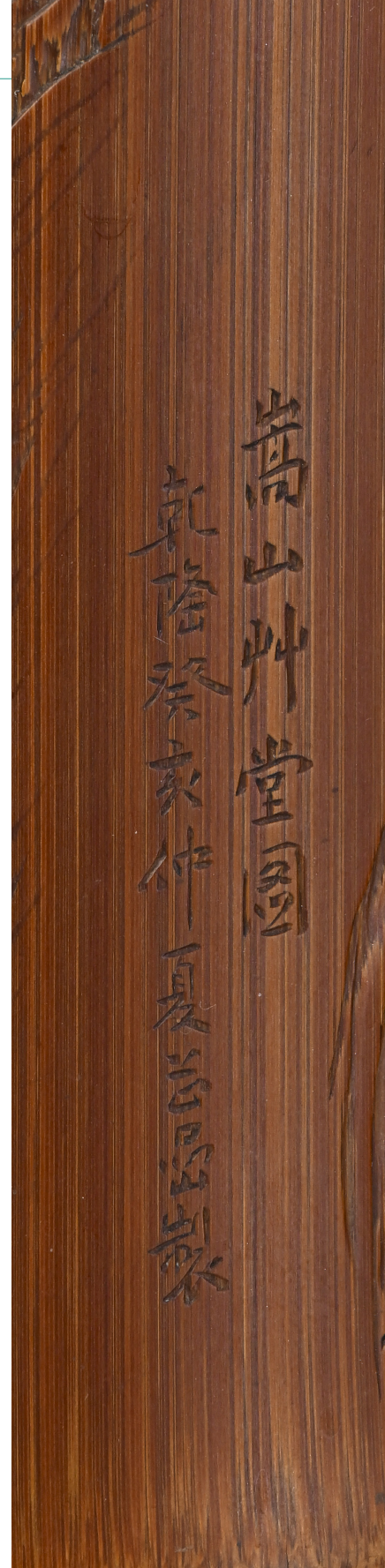
Provenance: collection Li Ai Vee (1932-2021), chalet Yu-Lan 400-600

A bamboo bitong (brush pot) and a Guanyin sculpture, China, 20th century, the bitong decorated with a landscape and inscriptions, the Guanyin carrying a vase with a willow branch, 14 cm high (bitong), 9.5 cm diameter (exterior), 6.5 cm high (Guanyin)

Provenance: Li Ai Vee collection (1932-2021), chalet Yu-Lan

二十世紀木雕筆筒和木雕觀音像
高14厘米(筆筒), 高6.5厘米(觀音)

來自李愛維收藏 (1932-2021), 玉蘭木屋





1920

***Jifu* (robe de costume formel)
brodée aux neufs dragons,
Chine, dynastie Qing,** motifs

protocolaires des neuf dragons aux cinq griffes pourchassant la perle flammée dans les nuées au-dessus des flots primordiaux agités, sur un fond brun foncé rehaussé des huit emblèmes taoïstes, de chauves-souris et de cercles de fleurs, registre inférieur décoré de *lishui* (bandes arc-en-ciel), manches *matixiu* (sabot de cheval) ornées des mêmes motifs, l. 148 cm environ

Provenance: collection Li Ai Vee (1932-2021), chalet Yu-Lan
1.500-2.000

***A jifu* (formal dress)
embroidered with the nine
dragons, China, Qing dynasty,**

ceremonial motifs of the nine dragons with five claws chasing the flaming pearl in the clouds above the turbulent primordial waves, on a dark brown background embellished with the eight Taoist emblems, bats and circles of flowers, lower register decorated with *lishui* (rainbow stripes), *matixiu* (horse's hoof) sleeves decorated with the same motifs, 148 cm long approximately

Provenance: Li Ai Vee collection (1932-2021), chalet Yu-Lan

清代吉服
分別長148厘米

來自李愛維收藏 (1932-2021), 玉蘭木屋



1921

芥子園畫傳 (*Jieziyuan Huazhuan*, «Précis de peinture du Jardin du grain de moutarde»), Chine, XIXe s., célèbre manuel de peinture chinoise, originellement écrit au début de la dynastie Qing, comprenant ici:

- volume 1, contenant 5 fascicules
- volume 2 en deux parties, contenant 4 fascicules chacun
- volume 3 contenant 5 fascicules
- volume 4 contenant 4 fascicules

26,5x18,5cm maximum

Provenance: collection Li Ai Vee (1932-2021), chalet Yu-Lan 600-800

芥子園畫傳 (*Jieziyuan Huazhuan*, 'Manual of the Mustard Seed Garden'), China, 19th century, famous Chinese painting manual, originally written in the early Qing dynasty, comprising here: - volume 1, containing 5 booklets- volume 2 in two parts, each containing 4 booklets- volume 3 containing 5 booklets- volume 4 containing 4 booklets, 26.5x18.5cm maximum

Provenance: Li Ai Vee collection (1932-2021), chalet Yu-Lan

芥子園畫傳, 四冊

來自李愛維收藏 (1932-2021), 玉蘭木屋



1922

Qi Baishi (1864-1957), 齊白石畫集 (*Qi Baishi huaji*, «Collection de peintures de Qi Baishi»), ensemble de 22 estampes montées en album leporello, Chine, 1952, 32x21,5 cm

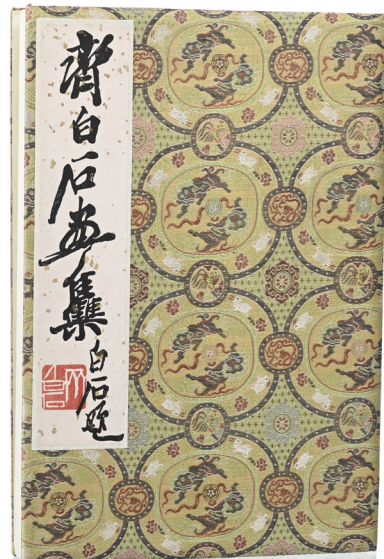
Provenance: collection Li Ai Vee (1932-2021), chalet Yu-Lan 300-500

Qi Baishi (1864-1957), set of 22 prints mounted in a leporello album, China, 1952, 齊白石畫集 (*Qi Baishi huaji*, 'Qi Baishi Painting Collection'), 32x21.5 cm

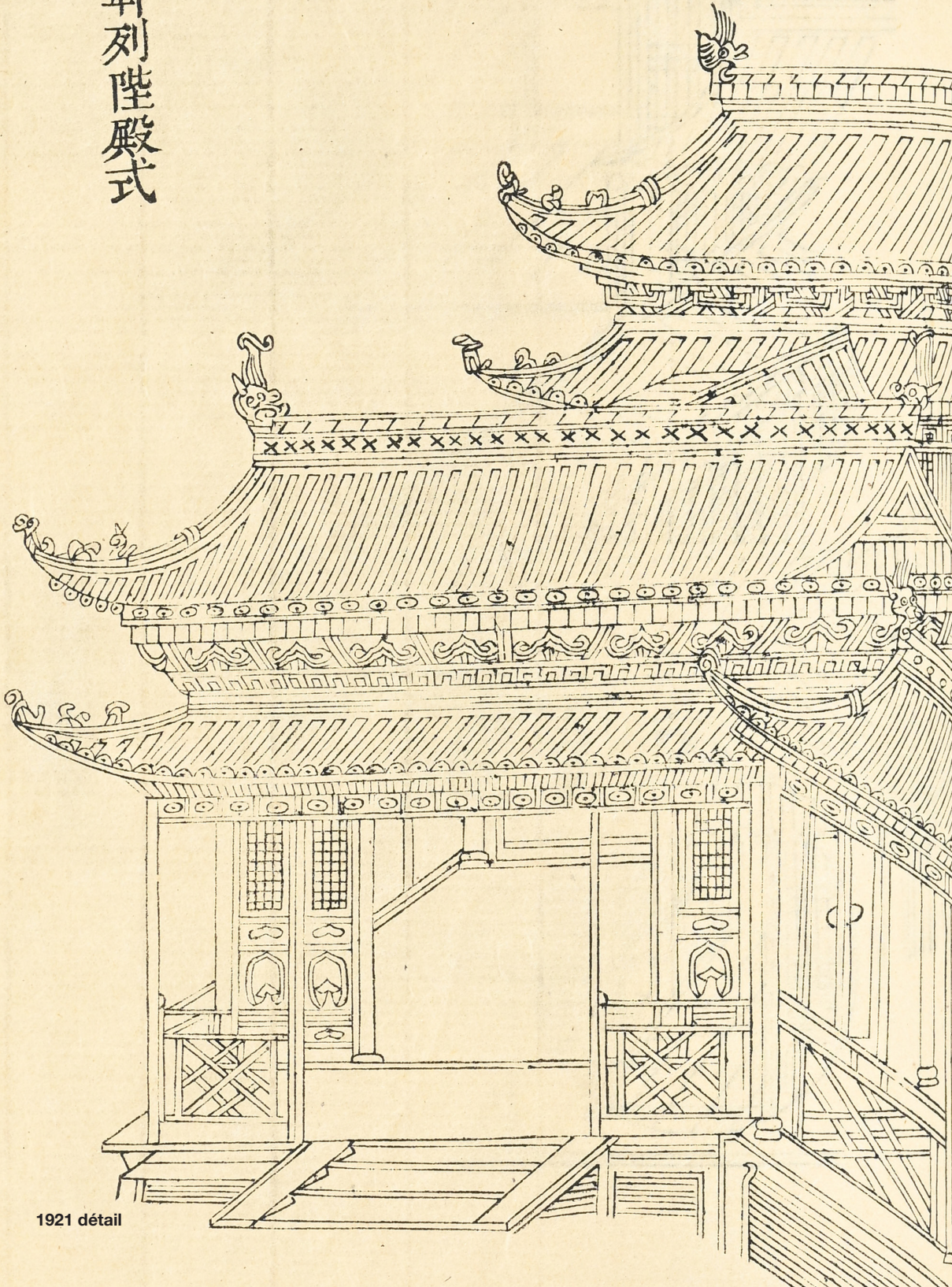
Provenance: Li Ai Vee collection (1932-2021), chalet Yu-Lan

齊白石畫集, 二十二張雕版, 一九五二年
32x21,5厘米

來自李愛維收藏 (1932-2021), 玉蘭木屋



重軒列陛殿式



1923

Femmes, ensemble de 3 rouleaux, chacun composé de 3 peintures sur soie mises sur papier, Chine, XIX-XXe s., probablement issues d'un album, une peinture avec sceaux, 23,5x20 cm (peintures). **On joint** un rouleau non monté avec trois peintures de femmes

Provenance: collection Li Ai Vee (1932-2021), chalet Yu-Lan
2.000-3.000

Women, a set of 3 scrolls, each consisting of 3 paintings on silk mounted on paper, China, 19th-20th century, probably from an album, one painting with seals, 23.5x20 cm (paintings). **We add** an unmounted scroll with three paintings of women

Provenance: Li Ai Vee collection (1932-2021), chalet Yu-Lan

女人, 三幅絹本設色, 十九世紀到二十世紀

23.5x20厘米

來自李愛維收藏 (1932-2021), 玉蘭木屋





1924
Aborigènes de Formose dans
un paysage, 2 peintures sur
papier, Chine, dynastie Qing,
chacune avec un sceau, 22,5x26
cm (peintures)

Provenance: collection Li Ai Vee
 (1932-2021), chalet Yu-Lan
 300-500

Formosa Aborigines in a land-
scape, 2 paintings on paper,
China, Qing dynasty, each with a
seal, 22.5x26 cm (paintings)

Provenance: Li Ai Vee collection
 (1932-2021), chalet Yu-Lan

臺灣原住民，一對設色紙本，清代
 22.5x26厘米

來自李愛維收藏 (1932-2021), 玉蘭
 木屋



1925

Li Zuxun, tigre parmi les bambous, peinture sur papier, XXe s., inscriptions et sceaux, 127x64,5 cm (peinture). Li Zuxun est le père de Li Ai Vee.

Provenance: collection Li Ai Vee (1932-2021), chalet Yu-Lan 400-600

Li Zuxun (father of Li Ai Vee), tiger among bamboos, painting on paper, 20th century, inscriptions and seals, 127x64.5 cm (painting)

Provenance: Li Ai Vee collection (1932-2021), chalet Yu-Lan

李祖薰 (李愛維之父), 老虎, 設色紙本, 立軸, 二十世紀
127x64.5厘米

來自李愛維收藏 (1932-2021), 玉蘭木屋



1926

Li Ai Vee (1932-2021), paysages, 2 peintures sur papier, montées en rouleau, XX-XXIe s., signature et sceau sur chacune des peintures, une avec habitations parmi les collines, l'autre avec pavillon et personnage, proche de l'eau, 97x44 cm et 97,5x50,5 cm (peintures)

Provenance: collection Li Ai Vee (1932-2021), chalet Yu-Lan 100-150

Li Ai Vee (1932-2021), landscapes, 2 paintings on paper, mounted on a scroll, 20th-21st century, signature and seal, one with houses among the hills, one with pavilion and figure, 97x44 cm and 97.5x50.5 cm (paintings)

Provenance: Li Ai Vee collection (1932-2021), chalet Yu-Lan

李愛維, 山水, 一對設色紙本, 立軸, 二十世紀到二十一世紀
97x44 厘米和97.5x50.5厘米

來自李愛維收藏 (1932-2021), 玉蘭木屋



1928

Li Ai Vee (1932-2021), femme et vase, peinture sur papier, XX-XXIe s., dans le style de Lin Fengmian, signature et sceau, 68,5x63 cm (peinture)

Provenance: collection Li Ai Vee (1932-2021), chalet Yu-Lan 200-300

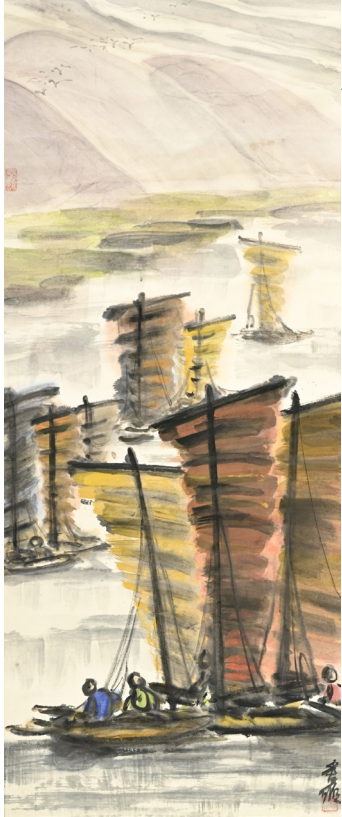
Li Ai Vee (1932-2021), woman and vase, painting on paper, 20th-21st century, in the style of Lin Fengmian, signature and seal, 68.5x63 cm (painting)

Provenance: Li Ai Vee collection (1932-2021), chalet Yu-Lan

李愛維, 女人, 設色紙本, 二十世紀到二十一世紀
68.5x63 厘米

來自李愛維收藏 (1932-2021), 玉蘭木屋





1927
Li Ai Vee (1932-2021),
embarcations, ensemble
de 3 peintures sur papier,
montées en rouleau, XX-XXIe
s., signature et sceau sur chacune
des peintures: 1 avec enfants et
barques, 1 avec plusieurs bateaux
voguant, 1 avec deux bateaux
voguant, 63,5x65 cm, 92,5x49 cm
et 61,5x67,5 cm (peintures)

Provenance: collection Li Ai Vee
 (1932-2021), chalet Yu-Lan
 200-300

Li Ai Vee (1932-2021), boats,
a set of 3 paintings on paper,
each one mounted on a scroll,
20th-21st century, signature and
seal: 1 with children and boats, 1
with several boats sailing, 1 with
two boats sailing, 63.5x65 cm,
92.5x49 cm and 61.5x67.5 cm
(paintings)

Provenance: Li Ai Vee collection
 (1932-2021), chalet Yu-Lan

李愛維，船，三幅設色紙本，立軸，二
 十世紀到二十一世紀
 63.5x65 厘米，92.5x49厘米和
 61.5x67.5厘米

來自李愛維收藏 (1932-2021)，玉
 蘭木屋



1929

Li Ai Vee (1932-2021), poissons et plantes, 2 peintures sur fond doré, dont une sur papier et une sur soie, XX-XXIe s., signature et sceau sur chacune des peintures, une avec un poisson et des iris, l'autre avec poisson et roseaux, 78x28,5 cm et 94,5x36,5 cm (peintures)

Provenance: collection Li Ai Vee (1932-2021), chalet Yu-Lan 200-300

Li Ai Vee (1932-2021), fish and plants, 2 paintings on gold ground, one on paper and one on silk, 20th-21st century, one with fish and irises, signature and seal, one with fish and reeds, signature and seal, 78x28.5 cm and 94.5x36.5 cm (paintings)

Provenance: Li Ai Vee collection (1932-2021), chalet Yu-Lan

李愛維，魚，一對畫，一幅設色紙本，一幅絹本設色，二十世紀到二十一世紀
78x28.5厘米和94.5x36.5厘米

來自李愛維收藏 (1932-2021)，玉蘭木屋

1930

Li Ai Vee (1932-2021), aigle et pins, paravent à 4 volets, avec peintures sur soie, XX-XXIe s., signature et sceaux, 77x43,5 cm (panneau)

Provenance: collection Li Ai Vee (1932-2021), chalet Yu-Lan 200-300

Li Ai Vee (1932-2021), eagle and pine trees, 4-panel folding screen, with paintings on silk, 20th-21st century, signature and seals, 77x43.5 cm (panel)

Provenance: Li Ai Vee collection (1932-2021), chalet Yu-Lan

李愛維，鷹和松，屏風，二十世紀到二十一世紀
77x43.5 厘米

來自李愛維收藏 (1932-2021)，玉蘭木屋







1931

**Tigre assis, netsuke en bois,
Japon, époque Edo ou Meiji,
probablement XIXe s., h. 3,5 cm**

Provenance: collection Li Ai Vee
(1932-2021), chalet Yu-Lan
300-500

**A wooden netsuke of a seated
tiger, Japan, Edo or Meiji period,
probably 19th century, 3.5 cm
high**

Provenance: Li Ai Vee collection
(1932-2021), chalet Yu-Lan

1932**Ensemble de 3 céramiques contemporaines japonaises,**

comprenant: **1 chawan** (bol à thé) à glaçure «oil spot», **1 coupelle** à glaçure «oil spot» et **1 pot à thé** à coulures blanches sur fond noir, avec couvercle en bois en forme de fleur, tailles diverses

Provenance: collection Li Ai Vee (1932-2021), chalet Yu-Lan 300-500

A set of 3 contemporary**Japanese ceramics, comprising:**

1 chawan (tea bowl) with oil spot glaze, **1 dish** with oil spot glaze and **1 tea pot** with white drips on a black background, with flower-shaped wooden lid, various sizes

Provenance: Li Ai Vee collection (1932-2021), chalet Yu-Lan



1933

Paysage au Mont Fuji, peinture sur papier, Japon, montée en kakemono, époque Edo, sceaux, 43,5x64,5 cm (peinture) (restaurations)

Provenance: collection Li Ai Vee (1932-2021), chalet Yu-Lan 300-500

Landscape with the Mount Fuji, painting on paper, Japan, mounted as a kakemono, Edo period, seals, 43.5x64.5 cm (painting) (restorations)

Provenance: Li Ai Vee collection (1932-2021), chalet Yu-Lan



1934

Squelettes, poulpes et batraciens, peinture sur soie, Japon, époque Edo ou Meiji, sceaux, 36,5x36,5 cm (peinture)

Provenance: collection Li Ai Vee (1932-2021), chalet Yu-Lan 1.000-1.500

Skeletons, octopus and batrachians, painting on silk, Japan, Edo or Meiji period, seals, 36.5x36.5 cm (painting)

Provenance: Li Ai Vee collection (1932-2021), chalet Yu-Lan







1935
Amida Nyorai rayonnant, 2
peintures dont une sur papier
et une sur soie, montées en
kakemono, Japon, époque Edo
ou Meiji, 70x33,5 cm et 40x19 cm
(peintures)

Provenance: collection Li Ai Vee
(1932-2021), chalet Yu-Lan
400-600

Amida Nyorai, 2 paintings,
one on paper and one on silk,
mounted as a kakemono, Japan,
Edo or Meiji period, 70x33.5 cm
and 40x19 cm (paintings)

Provenance: Li Ai Vee collection
(1932-2021), chalet Yu-Lan

1936

La descente d'Amida,
peinture sur papier, montée
en kakemono, Japon, XIXe
s., accompagnée d'autres
 divinités, 109,5x57 cm (peinture)
 (restaurations)

Provenance: collection Li Ai Vee
 (1932-2021), chalet Yu-Lan
 800-1.200

The Descent of Amida,
painting on paper, mounted
as a kakemono, Japan, 19th
century, accompanied by other
 deities, 109.5x57 cm (painting)
 (restorations)

Provenance: Li Ai Vee collection
 (1932-2021), chalet Yu-Lan





1937
Oiseaux solitaires, ensemble de 3 peintures, dont une sur soie et deux sur papier, montées en kakemono, Japon, XIX-XXe s.: 1 sur soie montrant un oiseau perché sur un rocher, inscription et sceau, 1 sur papier montrant un oiseau perché sur une branche de saule, inscription et sceau, 1 sur papier montrant un oiseau dans un étang, inscription et sceau, 82x33 cm, 128x28 cm et 108x29,5 cm (peintures)

Provenance: collection Li Ai Vee (1932-2021), chalet Yu-Lan 200-300

Solitary birds, a set of 3 paintings, one on silk and two on paper, mounted as kakemono, Japan, 19th-20th century: 1 on silk showing a bird perched on a rock, inscription and seal, 1 on paper showing a bird perched on a willow branch, inscription and seal, 1 on paper showing a bird in a pond, inscription and seal, 82x33 cm, 128x28 cm and 108x29.5 cm (paintings)

Provenance: Li Ai Vee collection (1932-2021), chalet Yu-Lan

1938
Calligraphies, 2 peintures sur papier, montées en kakemono, Japon, XXe s., les deux avec sceau, 137x61 cm (peintures)

Provenance: collection Li Ai Vee (1932-2021), chalet Yu-Lan 200-300

Calligraphies, 2 paintings on paper, mounted as kakemono, Japan, 20th century, both with seal, 137x61 cm (paintings)

Provenance: Li Ai Vee collection (1932-2021), chalet Yu-Lan





1939

Ensemble de 4 colliers en argent, métal, turquoise et corail, Mongolie, XIX-XXe s., tous avec un pendentif montrant un personnage sur un *qilin*, tailles diverses, l. 57,5 cm max environ

Provenance: collection Li Ai Vee (1932-2021), chalet Yu-Lan
1.000-1.500

A set of 4 silver, metal, turquoise and coral necklaces, Mongolia, 19th-20th century, all with a pendant showing a figure on a *qilin*, various sizes, 57.5 cm long max approximately

Provenance: Li Ai Vee collection (1932-2021), chalet Yu-Lan

1940

Thangka avec les Neuf Frères Dralha, sino-tibétain, XVIII-XIXe s., chacun sur un cheval, parmi les monts et les nuées, accompagnés d'animaux, 53x36 cm (*thangka*)

Provenance: collection Li Ai Vee (1932-2021), chalet Yu-Lan
800-1.200

Thangka with the Nine Dralha Brothers, Sino-Tibetan, 18th-19th century, each on a horse, among mounts and clouds, accompanied by animals, 53x36 cm (*thangka*)

Provenance: Li Ai Vee collection (1932-2021), chalet Yu-Lan





COLLECTION LI AI VEE - NUMISMATIQUE

3 lots sur piguet.com - 24 septembre



1791
Etats germaniques, Ville Hanseatique libre d'Hambourg, 20 mark or 1906 J, tranche inscrite en creux, diam. 2,27 cm, 7,91 g.

Provenance: collection Li Ai Vee (1932-2021), chalet Yu-Lan 400-600

1792
République de Chine, dollar, yuan, en argent, 1927, type Memento, buste de Sun Yat-sen, diam. 3,9 cm, 26,7 g.

Provenance: collection Li Ai Vee (1932-2021), chalet Yu-Lan 100-200



1793
République de Chine, dollar, yuan, en argent, 1914, buste de Yüan Shih-kai, diam. 3,9 cm, 26,8 g.

Provenance: collection Li Ai Vee (1932-2021), chalet Yu-Lan 100-200





COLLECTION LI AI VEE - MOBILIER ET TAPIS

17 lots sur piguet.com - 24 septembre

2106

Lustre d'époque Art Deco, structure en métal patiné noir et plaques en verre moulé-pressé à décor de pampres de vigne, h. 84 cm, diam. 61 cm

Provenance: collection Li Ai Vee (1932-2021), chalet Yu-Lan 300-500

2127

Miroir circulaire, Chine, XXe s., à décor ajouré de fleurs, feuillages et motifs géométriques, accroche en bronze, diam. 73 cm

Provenance: collection Li Ai Vee (1932-2021), chalet Yu-Lan 200-300



2199

Ensemble de 4 coffres, Chine, XXe s., en bois et carton peint rouge et à décor de fleurs, vases et feuillages, poignées latérales: dimensions de chaque coffre: 21x52x26 cm, 24x60x34 cm, 29x67x41 cm et 32x75x49 cm

Provenance: collection Li Ai Vee (1932-2021), chalet Yu-Lan 200-300

2200

2 coffres, Chine, XXe s., l'un en bois et carton peint rouge et à décor de chiens de Fô et éléments végétaux, le second en bois peint à décor d'une scène animée, 34x77x43 cm et 21x82x39 cm

Provenance: collection Li Ai Vee (1932-2021), chalet Yu-Lan 100-150





2201

Paravent, Chine, XXe s., en bois laqué peint à décor d'une scène animée sur une face et de branches de cerisier et oiseaux sur la seconde face, 4 lés, dimensions d'un lé: 122x28 cm

Provenance: collection Li Ai Vee (1932-2021), chalet Yu-Lan 200-300

2204

Paire de cabinets, Chine, XXe s., en bois exotique et à décor de scènes animées peintes, ouvrant par deux vantaux et deux tiroirs, 71x94x39 cm

Provenance: collection Li Ai Vee (1932-2021), chalet Yu-Lan 400-600



2205

Cabinet, Chine, XXe s., en bois teinté marron et à décor peint de scènes animées et éléments végétaux, ouvrant par deux vantaux et quatre tiroirs, 102x71x40 cm

Provenance: collection Li Ai Vee (1932-2021), chalet Yu-Lan
200-300

**2206**

4 Tables gigognes, Chine, XXe s., en bois exotique, ceinture ajourée de décors géométriques, dimensions de la plus grande table: 71x42x34 cm

Provenance: collection Li Ai Vee (1932-2021), chalet Yu-Lan
100-150

2207

4 Tables gigognes, Chine, XXe s., en bois exotique sculpté de fleurs et scènes animées, dimensions de la plus grande table: 66x51x36 cm

Provenance: collection Li Ai Vee (1932-2021), chalet Yu-Lan
100-150



2208

Console, Chine, XXe s., en bois exotique, ceinture ajourée de rinceaux et dragons, 87x119x42 cm

Provenance: collection Li Ai Vee (1932-2021), chalet Yu-Lan 200-300

2209

Etagère, Chine, XXe s., en bois exotique, partie basse ouvrant par deux vantaux et deux tiroirs, 153x102x36 cm

Provenance: collection Li Ai Vee (1932-2021), chalet Yu-Lan 200-300



2210

Buffet, Chine, XXe s., en bois exotique, façade agrémenté de motifs géométriques et objets précieux, ouvrant par deux tiroirs et deux vantaux, 89x145x45 cm

Provenance: collection Li Ai Vee (1932-2021), chalet Yu-Lan 300-500





2211
Table basse, Chine, XXe s., en bois exotique, ceinture ajourée de motifs géométriques, pieds entretoisés, 41x122x51 cm

Provenance: collection Li Ai Vee (1932-2021), chalet Yu-Lan 100-150

2212**Suite de 6 chaises de style Ming, Chine, XXe s.,** en bois exotiqueProvenance: collection Li Ai Vee (1932-2021), chalet Yu-Lan
300-500**2213****Paire de chaises, Chine, XXe s.,** en bois exotique, dossier en bois sculpté et ajouréProvenance: collection Li Ai Vee (1932-2021), chalet Yu-Lan
100-150

2214
Paire de fauteuils de style Ming,
Chine, XXe s., en bois exotique

Provenance: collection Li Ai Vee
(1932-2021), chalet Yu-Lan

200-300

2406
Tapis Pao-Tao, Chine, 1ère moi-
tié du XXe s., à dessin inspiré des
tapis persans, à médaillon central
beige sur fond bleu et rouge orné
de rinceaux stylisés, 120x222 cm

Provenance: collection Li Ai Vee
(1932-2021), chalet Yu-Lan

400-600





COLLECTION LI AI VEE - BIJOUX

21 lots sur piguet.com - 26 septembre



3320

Bague or 750 sertie d'un cabochon de tourmaline verte (env. 35 carats), doigt 46-6, 14g

Provenance: collection Li Ai Vee (1932-2021), chalet Yu-Lan

600-800



3418

Paire de clips d'oreilles figurant des coquilles de moules en or 585 rainuré ornées de perles de culture grises, h. 4.2 cm, 12g

Provenance: collection Li Ai Vee (1932-2021), chalet Yu-Lan 300-500

3449

Mikimoto, collier composé de deux rangs de perles de culture blanches en chute, fermoir en métal, signé, long. 43 cm

Provenance: collection Li Ai Vee (1932-2021), chalet Yu-Lan 300-500

3450

Pendentif or 585 serti d'une citrine rectangulaire à pans coupés, h. 3 cm, 14g

Provenance: collection Li Ai Vee (1932-2021), chalet Yu-Lan 200-300

3455

Pendentif figurant un chalet de montagne en or 750 s'ouvrant pour dévoiler un couple dans un lit, les têtes en perles d'imitation, h. 1.4 cm, 3g

Provenance: collection Li Ai Vee (1932-2021), chalet Yu-Lan 300-500

**3491**

Ensemble composé d'un pendentif et d'une bague or 585 sertis de citrines taille émeraude, h. pendentif 3.1 cm, doigt 50-10

Provenance: collection Li Ai Vee (1932-2021), chalet Yu-Lan 400-600

**3492**

Bague or 750 sertie d'un cristal de roche taille rond, doigt 52-12, 10g

Provenance: collection Li Ai Vee (1932-2021), chalet Yu-Lan 200-300

3672

Bague années 1940-50 or 750 sertie d'une citrine taille rectangle, doigt 49-9, 14g

Provenance: collection Li Ai Vee (1932-2021), chalet Yu-Lan 600-800

**3700**

Solitaire or gris 585 satiné serti d'un diamant taille brillant (env. 2.4 carats), doigt 48-8

Provenance: collection Li Ai Vee (1932-2021), chalet Yu-Lan 4.000-6.000



3701

Solitaire or gris 750 serti d'un dia-
mant taille brillant (env. 11 carats),
doigt 52-12

Provenance: collection Li Ai Vee
(1932-2021), chalet Yu-Lan
10.000-15.000



**3530**

Bague or 585 à décor de palmettes épaulant un cabochon de jadéite, doigt 51-11

Provenance: collection Li Ai Vee (1932-2021), chalet Yu-Lan 200-300

3531

Paire de pendants d'oreilles or 585 ornés du caractère chinois "Shou" (longévité) et retenant deux disques Bi en jadéite, h. 5.1 cm, 10g

Provenance: collection Li Ai Vee (1932-2021), chalet Yu-Lan 300-500

3532

Paire de pendants d'oreilles or 585 ornés du caractère chinois "Fu" (bonheur) et laissant pendre deux disques Bi en jadéite, h. 5.9 cm

Provenance: collection Li Ai Vee (1932-2021), chalet Yu-Lan 300-500

**3539**

Paire de pendants d'oreilles or 585 à décor ajouré de caractère chinois "Fu" (bonheur) et retenant deux disques Bi en cornaline, h. 6 cm

Provenance: collection Li Ai Vee (1932-2021), chalet Yu-Lan 300-500



3533
Bracelet rigide en serpentine
pâle, circ. 19 cm, 30g

Provenance: collection Li Ai Vee
(1932-2021), chalet Yu-Lan
300-500



3534
Bracelet rigide en serpentine
pâle gravée à décor de fleurs de
lotus, circ. 17.3 cm, 41g

Provenance: collection Li Ai Vee
(1932-2021), chalet Yu-Lan
300-500

3535
Bracelet rigide en néphrite
translucide, circ. 19 cm, 77g

Provenance: collection Li Ai Vee
(1932-2021), chalet Yu-Lan
150-250

3536
Bracelet rigide en serpentine
pâle avec une tache rouille, circ.
20.5 cm, 85g

Provenance: collection Li Ai Vee
(1932-2021), chalet Yu-Lan
150-250



3537
Bracelet rigide en néphrite, circ.
20.5 cm, 72g

Provenance: collection Li Ai Vee
(1932-2021), chalet Yu-Lan
300-500



3897

Bracelet rigide or 750 composé de deux fils torsadés, circ. 18 cm, 46g

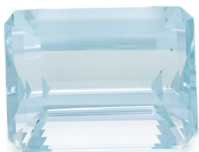
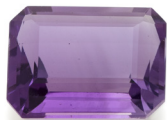
Provenance: collection Li Ai Vee (1932-2021), chalet Yu-Lan
2.000-3.000

3907

Lot composé d'une améthyste et d'une aigue-marine taille émeraude sur papier de respectivement 15.71 carats et 28.21 carats

Provenance: collection Li Ai Vee (1932-2021), chalet Yu-Lan
600-800

Fin de la collection Li Ai Vee



借山老人



COMMENT PARTICIPER À LA VENTE ONLINE

Scannez
pour accéder
au catalogue

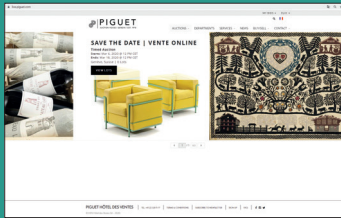


Sur Internet

1

Consulter les catalogues

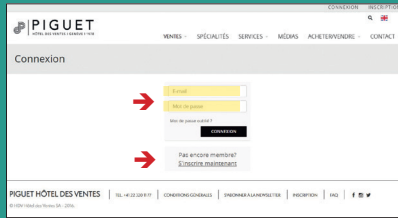
2185 lots sur piguet.com



2

S'identifier ou créer un compte

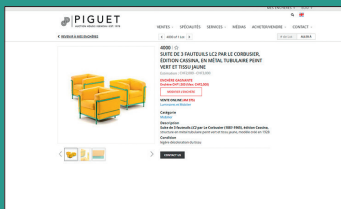
Identifiez-vous avec votre compte piguet.com ou créez votre compte, c'est simple et rapide !



3

Placez des mises

Choisissez vos lots favoris et misez



4

Suivez vos lots

Notifications automatiques par email ainsi que sur l'app. Piguet à chaque surenchère



App. smartphone

Remplir un ordre d'achat traditionnel

La vente se déroule exclusivement en ligne sur Piguet.com

Les ordres d'achats écrits sont néanmoins acceptés et traités avec soin.

Un ordre d'achat est disponible à la fin de ce catalogue

PIGUET
HOTEL DES VENTES & BIENS ETIÉS

**ORDRE D'ACHAT
VENTE ONLINE
6-18 MARS 2020**

Informations
HOTEL des Ventes et Biens eties SA
Rue Ponsard-Blaizot 15
53000 Cossé - France
Tél. +33 20 22 22 11 71
Fax. +33 20 22 22 14 74
info@piguet.com
www.piguet.com

Vous pouvez émettre par ordre d'achat soit en rembourrant cette feuille. Toutefois, cet ordre n'est valable qu'à compter du mardi 17 mars à 12H00. Tout ordre sera enregistré sur la plateforme online.

| LOT N° | DESCRIPTION DU LOT | MONTANT MAXIMUM EN CHF |
|--------|--------------------|------------------------|
| | | |
| | | |
| | | |
| | | |
| | | |

La participation à la vente implique l'acceptation irrévocable des conditions de vente de vente online des ventes de Biens et Biens eties pour l'achat traditionnel en vente. Toute information relative sur cet ordre d'achat sera prise en compte par notre équipe et notre site web. Le paiement est des conditions de vente de vente online des ventes de Biens et Biens eties pour l'achat traditionnel en vente.

PRENOM _____ NOM _____

ADRESSE _____

CODE POSTAL _____ VILLE _____ PAYS _____

TELEPHONE PRIVE/PROFESSIONNEL _____ MOBILE _____

E-MAIL _____ FAX _____

LIEU DATE _____ SIGNATURE _____

Conditions de vente consultables sur notre site
piguet.com/fr/conditions-ventesonline
Cet ordre est valable à partir du mardi 17 mars à 12h00
ou jusqu'à la fin de la vente en ligne si elle est prolongée.

Commission 20% (hors commission index) + TVA 7.7% sur
le total (hors TVA) TTC
Commission de vente en ligne (hors TVA) 7% sur
le total (hors TVA) TTC
Tous droits réservés à l'Hotel des Ventes et Biens eties SA

MODE D'ACCOMPLISSEMENT
Cash
Chèque bancaire
Chèque postal
Carte de débit
Carte de crédit

LIVRAISON
Consultez nous pour des offres
particulières
Cet ordre est valable jusqu'à la fin de la vente en ligne
ou jusqu'à la fin de la vente en ligne si elle est prolongée.
info@piguet.com



PIGUET.COM