

PIGUET

HÔTEL DES VENTES | GENÈVE | 1978

COLLECTION DE JADES CHINOIS

Mercredi 6 décembre 2023





ONLINE ONLY



Suivez-nous @piguet_hdv

ORDRE DES VACATIONS VENTES AUX ENCHÈRES ONLINE

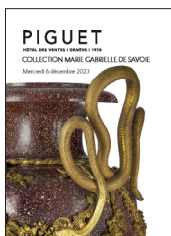
VENTE ONLINE ONLY SUR PIGUET.COM

PIGUET
ONLINE



Lundi 4 décembre	N° 3001 à 3111 N° 3112 à 3190 N° 3191 à 3317 N° 3318 à 3365 N° 3366 à 3442 N° 3443 à 3589	Grands vins et spiritueux Numismatique, Phaléristique Livres anciens et modernes Histoire naturelle Collection Minkoff, Arts Premiers Objets d'Art et art sacré
Mardi 5 décembre	N° 3590 à 3882 N° 3883 à 4192	Argenterie et Arts de la table, Art Nouveau et Art Déco Miroirs, Luminaires, Pendules, Mobilier, Tapis
Mercredi 6 décembre	N° 4193 à 4342 N° 4343 à 4597	Arts d'Orient et d'Extrême-Orient, coll. Mavromichalis Tableaux, Art moderne et contemporain
Jeudi 7 décembre	N° 4598 à 4784 N° 4785 à 4995 N° 4996 à 5266 N° 5267 à 5334 N° 5335 à 5622	Maroquinerie de luxe et accessoires de mode Horlogerie, Montres et accessoires <i>Bijoux under 1000</i> (bijoux à moins de CHF 1000) <i>1850-1950 : Un siècle de joaillerie</i> Bijoux modernes

CATALOGUE A FEUILLETER SUR PIGUET.COM



**collection
M.-G.
de Savoie**



**Asia
Collection
de jades**



**Livres et
manuscrits**



PIGUET

HÔTEL DES VENTES | GENÈVE | 1978



Suivez-nous @piguet_hdv

ORDRE DES VACATIONS

VENTES AUX ENCHÈRES PUBLIQUES À GENÈVE

Ouverture des portes: 30 min. avant la vacation

MERCREDI 6 DÉCEMBRE - VENTE EN SALLE

19H00

N° 1 à 21

Collection Marie Gabrielle de Savoie:
livres, numismatiques, objets d'art

N° 22 à 55

Mobilier, Tableaux

JEUDI 7 DÉCEMBRE - VENTE EN SALLE

19H00

N° 56 à 73

Maroquinerie de luxe

N° 74 à 88

Montres et Haute Horlogerie

N° 89 à 136

Bijoux et Haute-Joaillerie

Tous les lots précédés du signe  proviennent de la collection personnelle de S.A.R. la Princesse Marie-Gabrielle de Savoie. Se reporter à la page 10.

Pour tous les lots en bleu, collection Mavromichalis. Se reporter à la page 118.

CATALOGUES DISPONIBLES SUR PIGUET.COM

EXPOSITIONS À GENÈVE

sur rendez-vous du 29 au 30 novembre 2023

Réservation online sur piguet.com

sans rendez-vous du 1er au 3 décembre de 12h à 19h

Rue Prévost-Martin 44 et 51

PROCHAINES VENTES

11-14 mars 2024 à Genève

Exposition publique: 8-10 mars 2024 de 12h00 à 19h00

Délai de consignation: 19 janvier 2024



Bureaux à Genève

HDV Hôtel des Ventes SA
Rue Prévost-Martin 51 | 1205 Genève
Tél +41 22 320 1177
www.piguet.com | info@piguet.com



Bureaux à Lausanne

Enchères - inventaires - expertises
Place Saint-François 4 | 1003 Lausanne
Tél +41 21 613 7111
www.piguet.com | lausanne@piguet.com

CONDITIONS DE VENTE

VENTE AUX ENCHÈRES AU NOM ET POUR LE COMPTE DE TIERS. LA PARTICIPATION AUX ENCHÈRES IMPLIQUE L'ACCEPTION INCONDITIONNELLE DES PRÉSENTES CONDITIONS DE VENTE:

Art. 1. - **La vente a lieu strictement au comptant, en francs suisses et sans garantie.** Toutefois, pour permettre un déroulement rapide de celle-ci, il sera établi un bordereau pour chaque acheteur qui doit donner son identité lors de l'adjudication. Les bordereaux (factures) sont payables à la fin de chaque vacation. Des facilités de paiements peuvent être organisées en effectuant un transfert bancaire, **les chèques ne sont pas acceptés. Des paiements cash inférieurs à CHF100'000 sont admis.**

Art. 2. - L'adjudication sera prononcée en faveur du dernier enchérisseur. En cas de litige au moment de l'adjudication, celle-ci sera annulée et le lot immédiatement remis en vente.

Art. 3. - Les huissiers judiciaires et le commissaire-priseur ont le droit d'avancer les enchères, de séparer, joindre ou retirer n'importe quel lot, cela à leur absolue discrétion. Dans le cas où un prix de réserve a été fixé, les huissiers judiciaires se réservent le droit d'enchérir pour le compte du vendeur. Lorsque le prix de réserve fixé par le vendeur n'est pas atteint, il sera passé à la crie du lot suivant par un simple coup de marteau. Les lots invendus pourront être adjugés en gré à gré après la vente dans le respect du prix de réserve.

Art. 4. - **Commissions: L'acheteur paie une échute de 23%** en sus du prix d'adjudication de chaque lot, plus TVA 7.7% sur cette échute, soit 24.77% TTC. Aucun supplément n'est perçu pour les mises via notre plateforme internet **PIGUET ONLINE**. Pour tout acheteur misant via Invaluable, DrouotOnline, ePaiLive, ArtFoxLive, et LiveAuctioneers 3% supplémentaires + TVA seront facturés.

Art 4a. - Pour les lots marqués d'un *, la TVA due par l'acheteur est calculée sur le prix d'adjudication augmentée de l'échute. Cette TVA peut être remboursée sur présentation du papier d'export validé par les douanes suisses.

Art 4b. - Pour les acheteurs domiciliés à l'étranger, la TVA perçue peut être remboursée sur présentation d'une preuve de domicile hors de Suisse. Des frais administratifs de CHF50.- sont appliqués.

Art. 5. - Les surenchères doivent avoir lieu à haute voix, ou par signes traduisant sans équivoque la volonté de surenchérir. Les huissiers judiciaires se réservent le droit de refuser les enchères émanant d'acheteurs inconnus. Le montant minimum des surenchères est fixé à 10%. Toutefois, les huissiers judiciaires pourront modifier ce taux en l'annonçant préalablement.

Art. 6. - L'exposition permettant aux acheteurs de se rendre compte de l'état ou de l'authenticité des objets, il ne sera admise aucune réclamation une fois l'adjudication prononcée. Les objets sont vendus dans l'état où ils se trouvent au moment de l'adjudication. Le présent catalogue a été réalisé avec soin afin que les indications portées soient correctes, toutefois les descriptions ne sont que l'expression d'une opinion et ne constituent pas une garantie.

L'état des cadres et des vitres ne sont pas garantis.

Le catalogue mentionne certains dégâts sans pour autant y établir une liste exhaustive. Aucune mention de l'état n'est indiquée ni pour les tableaux ni pour les lots dont l'estimation basse est inférieure à CHF1000.- Des rapports sur l'état des objets sont disponibles sur www.piguet.com ou sur demande. Les photographies, dimensions et poids sont fournis purement à titre indicatif. Les lots indiqués par le signe Δ, ont fait l'objet de spécifications particulières lors d'un examen du Contrôle fédéral des métaux précieux (CMP) disponibles sur demande ou dans le rapport de condition qui accompagne le lot sur notre site internet.

Art. 6a.- Les acheteurs étrangers doivent se renseigner avant la vente et se conformer aux règles d'importation et d'exportation entre la Suisse et le pays de destination. Piguët Hôtel des Ventes n'est pas en mesure d'apporter une assistance en matière de transport transfrontalier notamment en ce qui concerne les objets comprenant de l'**ivoire, de l'écaïlle ou d'autre matière soumise à réglementation.** Tout frais de certificats CITES ou autres formalités demeurent à la charge de l'acheteur. Piguët Hôtel des Ventes porte une attention particulière à remplir ses devoirs de diligence pour que les lots présentés au catalogue soient conformes à la loi sur les transactions de biens culturels (LTBC)

Art. 7. - Les lots doivent être enlevés aux frais et risques de l'acquéreur. Pour éviter des erreurs de livraison et des complications dans le règlement des achats, aucun lot ne sera délivré pendant la durée de la vente. Sauf accord préalable, aucun lot ne sera remis avant le paiement total du prix de vente, surtaxe comprise. Les objets pourront être enlevés par les acheteurs selon les horaires figurant en début du catalogue.

Art. 8. - Tout visiteur est responsable à concurrence du prix moyen d'estimation augmenté des commissions et TVA des dommages qu'il cause, de manière directe ou indirecte, aux objets et lots exposés.

Art. 9. - **Les ordres d'achats écrits** sont exécutés avec soin, discrétion et sans frais par les huissiers judiciaires.

Les enchères par téléphone sont acceptées lorsque les acheteurs sont connus des huissiers judiciaires et lorsque le montant de l'estimation inférieure du lot dépasse CHF400.-. Dans le cas d'une enchère téléphonique où la connexion ne peut pas être établie, pour quelque raison que ce soit, Piguët Hôtel des Ventes se réserve le droit d'adjuger le lot à l'enchérisseur absent à 50% de l'estimation supérieure. Par ailleurs, **tout ordre téléphonique est considéré de facto comme un ordre ferme jusqu'à concurrence de CHF400.-**

Piguët Hôtel des Ventes décline toute responsabilité pour des problèmes de connexions ou pour les offres n'ayant pas été prises en considération quelque soit la cause ou la raison. Tout ordre doit être déposé 48 heures avant la date de la vente.

Toute annulation d'ordres d'achats doit être faite exclusivement par écrit au minimum 24h à l'avance. Pour être valable, l'annulation devra être signée et confirmée par la direction de Piguët Hôtel des Ventes ou les huissiers exclusivement.

Art. 10.- Les profits et risques passent à l'acheteur dès l'adjudication prononcée; il ne devient toutefois propriétaire de l'objet qu'une fois le paiement complet effectué. En cas de défaut de paiement dans les 3 jours, l'acheteur s'expose à des poursuites judiciaires. Il s'expose aussi à l'annulation de la vente selon réquisition du vendeur après un délai de 30 jours, tous frais et commissions demeurant à la charge de l'acheteur.

Art. 11.- Piguët Hôtel des Ventes se réserve le droit de refuser l'accès à ses locaux commerciaux ou d'interdire toute personne de participer à la vente sans indication de motifs ni justification. Piguët Hôtel des Ventes est libre d'écarter une enchère sans en indiquer le motif. Celui qui intentionnellement entrave ou fausse le libre jeu des enchères sera passible de peines de police.

Art. 12.- La facture émise par Piguët Hôtel des Ventes suite à l'adjudication d'un ou plusieurs lots devra être payée dans un délai de 3 jours après la fin de la vacation concernée. Un intérêt débiteur de 1% par mois sera facturé pour tout paiement tardif. **Moyens de paiement:** Piguët Hôtel des Ventes est libre d'accepter ou de refuser un **paiement par carte de crédit.** Les cartes de débit et crédit peuvent induire des frais de gestion entre 1% et 3% (+TVA) du total de la facture.

Art. 13.- Piguët Hôtel des Ventes se réserve le droit de publier, à des fins publicitaires, des photographies des objets vendus dans ses propres publications et ou à travers d'autres médias.

Art. 14. - Tout litige relatif à la vente est soumis à l'application exclusive du droit suisse et à la juridiction des tribunaux du canton de Genève, cela quel que soit le domicile des parties.

Art. 15. - Des frais de garde-meubles d'au minimum de CHF50.- plus TVA par mois commencé et par objet seront facturés pour tout lot non retiré dans les 8 jours (acheteurs) et 30 jours (vendeurs) suivant la dernière vacation. De plus, ils seront transportés en garde-meubles et stockés aux frais et aux risques de l'acheteur/vendeur.

L'acheteur ou le mandant acceptent expressément que l'objet non retiré devienne la propriété de HDV Hôtel des Ventes SA respectivement du transporteur et en autorise la remise en vente dès le moment où les coûts de stockage ou de transport mentionnés ci-dessus dépassent le prix d'estimation basse (acheteur)/prix de réserve (mandant).

Note: sauf indications contraires, les dimensions des tableaux et des meubles sont en centimètres et s'entendent (hauteur x largeur x profondeur). Sauf indications contraires, les livres et les montres sont mesurés en millimètres.

Piguët® et Hôtel des Ventes® sont des marques de HDV Hôtel des Ventes SA - CHE-112.797.222 TVA

不垢不淨不增不減
是故空中無色無受
想行識無眼耳鼻舌

有恐怖遠離顛倒夢
想究竟但樂三世諸
佛依般若波羅蜜多

呪曰

PAIEMENT ET REMISE DE LOTS DANS NOS LOCAUX DE GENÈVE

Vendredi 8 décembre de **11h00 à 17h00**

Samedi 9 décembre de **10h00 à 14h00**

Lundi 11 décembre de **11h00 à 17h00**



MODES DE PAIEMENT

Nous vous prions de vous reporter à l'article 1 et 12 des conditions de ventes.

Par virement bancaire

Selon IBAN indiqué sur votre facture. Vous pouvez retirer vos achats dès la réception électronique de votre paiement sur notre compte.

En espèces

Les paiements cash inférieurs à CHF100'000 sont admis. Les cartes d'identité et provenances des fonds pourront être demandées.

Par cartes de débit et crédit avec une majoration entre 1% et 3%

Maestro, Postcard, TWINT, VPAY, Visa débit, Mastercard débit, Visa, Mastercard, American Express et UnionPay.

Les chèques ne sont pas acceptés

TVA

Vous pouvez être exemptés de la TVA suisse (sauf pour les lots avec un *) si vous fournissez à notre département administratif bids@piguët.com un document attestant d'un domicile fiscal hors de Suisse. Ce service est facturé CHF50.- uniquement lors de la première demande.



RETRAIT ET EMBALLAGE

Uniquement pendant les 3 jours ci-dessus, Piguët Hôtel des Ventes met à votre disposition du personnel pour vous aider à emballer succinctement vos achats et à les transporter jusque dans votre véhicule.

Le retrait des objets lourds et/ou volumineux se fait sur RDV durant les journées de remise des lots.

Mobilier, lustres, objets lourds et encombrants: transporteur obligatoire

Attention: sauf autorisation écrite, Piguët Hôtel des Ventes n'assume pas la responsabilité d'emballer les objets en porcelaine, en verre ou en cristal ou de dépendre les lustres. De ce fait, les employés de l'Hôtel des Ventes n'ont pas l'autorisation d'emballer ces objets pour vous.



DÉPÔT

Les acheteurs sont priés de retirer leurs achats dans les 8 jours suivant la fin de la vente. **Les objets qui n'auront pas été retirés dans les délais ou dont le transport n'aura pas été organisé, seront sans avis préalable transportés et stockés en garde-meubles aux risques et aux frais de l'acheteur** (se reporter à l'art. 15 des conditions de vente)



L'Hôtel des Ventes est partenaire de The Art Loss Register.

Tous les lots dont l'estimation est égale ou supérieure à CHF 2000 ont été contrôlés par *The ALR*.

The Art Loss Register est un organisme qui possède une des plus grandes bases de données du monde d'objets volés ou spoliés.

TRANSPORT ET ENVOI POSTAL: FAIRE LIVRER SES ACHATS

Anna Neuvéglise

responsable du département
shipping@piguët.com



EN SUISSE

Envoi simple : si vous souhaitez un envoi par la Poste Suisse (coût minimum de CHF 30.-) ou par Fedex (coût minimum de CHF 100.-), veuillez nous écrire sur cette adresse : shipping@piguët.com.

Nous envoyons un accusé de réception à vos e-mails qui sont traités par ordre d'arrivée.

Le délai minimum de traitement est de 48 heures. Les premiers envois ont lieu à partir du 12 décembre, si le paiement nous est parvenu avant le 9 décembre.

Envoi par transporteurs : nous pouvons vous communiquer les coordonnées de plusieurs transporteurs privés avec lesquels nous travaillons pour une livraison personnalisée à vos frais.

Lausanne et région : le transport de vos achats vers Lausanne et ses environs peut être organisé par notre équipe lausannoise. Les bureaux de Lausanne peuvent réceptionner pour vous des bijoux et montres pour une somme forfaitaire. Les autres objets peuvent être livrés à domicile dès CHF100. Les livraisons groupées à Lausanne auront lieu le mardi 19 décembre entre 13h et 18h. Votre paiement devra être effectué au moins deux jours avant ce délai.



HORS SUISSE

Douanes : des frais de douanes appliqués par votre pays pouvant aller jusqu'à 25% du montant total de la facture s'appliquent systématiquement lors de l'importation d'un lot (selon la législation en vigueur).

CITES et restrictions d'importation: les lots contenant des éléments végétaux ou animaliers d'espèce en danger (ivoire, écaille, corail, bois exotiques...), sont soumis à un certificat CITES établi auprès des autorités fédérales suisses pour être importés dans le pays de l'acheteur. Nous n'avons pas la garantie de l'obtenir et plusieurs semaines sont nécessaires avant sa réception. Ce service est facturé CHF 50.-.

D'autres restrictions d'importation peuvent toucher certains pays. Il est du devoir de l'acheteur de s'assurer que le pays dans lequel il souhaite recevoir ses objets ne le contraigne pas à des restrictions supplémentaires. Voir article 6a des conditions de Vente.

Envoi simple : si vous souhaitez un envoi par la Poste Suisse ou par Fedex, veuillez nous écrire sur cette adresse : shipping@piguët.com.

Nous envoyons un accusé de réception à vos e-mails qui sont traités par ordre d'arrivée. Le délai minimum de traitement est de 48 heures. Les premiers envois ont lieu à partir du 12 décembre, si le paiement nous est parvenu avant le 9 décembre.

Envoi par transporteurs : Nous pouvons vous communiquer les coordonnées de plusieurs transporteurs privés coutumiers des passages en douane, pour une livraison personnalisée à vos frais.

COMMENT PARTICIPER À LA VENTE ONLINE

Scannez
pour accéder
au catalogue

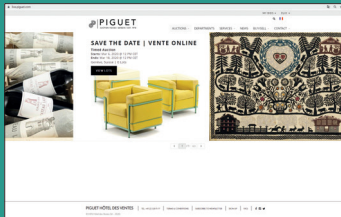


Sur Internet

1

Consulter les catalogues

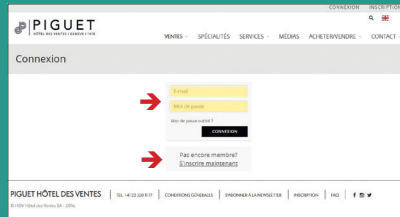
2185 lots sur piguet.com



2

S'identifier ou créer un compte

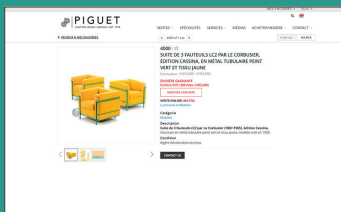
Identifiez-vous avec votre compte piguet.com ou créez votre compte, c'est simple et rapide !



3

Placez des mises

Choisissez vos lots favoris et misez



4

Suivez vos lots

Notifications automatiques par email ainsi que sur l'app. Piguet à chaque surenchère



App. smartphone

Remplir un ordre d'achat traditionnel

La vente se déroule exclusivement en ligne sur Piguet.com

Les ordres d'achats écrits sont néanmoins acceptés et traités avec soin.

Un ordre d'achat est disponible à la fin de ce catalogue

PIGUET ORDRE D'ACHAT		VENTE ONLINE	
HOTEL DES VENTES A VENTRE BYTES		6-18 MARS 2020	
<p>Vous pouvez miser par internet à partir du 06 mars jusqu'à un maximum de 1000 lots.</p> <p>Tout ordre écrit doit nous parvenir au plus tard le lundi 16 mars à 12H00. Tous les lots sont réservés à la signature électronique.</p>		<p>Informations 1000 Rue de la Vallée SA 13000 Cassis - France Tél. +33 (0) 491 22 12 12 Fax. +33 (0) 491 22 12 14 www.piguet.com</p>	
LOT N°	DESCRIPTION DU LOT	MONTANT MAXIMUM € (hors commission de TVA...)	
<p>La participation à la vente implique l'acceptation irrévocable des conditions de vente de l'ORDRE DES VENTES. La signature électronique est obligatoire pour tous les lots. Toute inscription écrite sur un ordre d'achat sera considérée par notre service informatique et traitée via internet en priorité.</p> <p>Le paiement est de préférence effectué au moment de la vente. Les supports de paiement sont disponibles sur notre site. Toute inscription écrite sur un ordre d'achat sera considérée par notre service informatique et traitée via internet en priorité.</p>			
PRÉNOM		NOM	
ADRESSE			
CODE POSTAL		VILLE	PAYS
TELEPHONE PRIVE/PROFESSIONNEL		MOBILE	
E-MAIL		FAX	
*A la fin et complétez les conditions de vente et les acceptez irrévocablement.			
LE 16 MARS 2020		SIGNATURE	
<p>Conditions de vente consultables sur notre site. Toute inscription écrite sur un ordre d'achat sera considérée par notre service informatique et traitée via internet en priorité.</p> <p>MODES DE PaiEMENT Carte Chèque bancaire Chèque de caisse Carte de crédit (V.P.)</p> <p>COMMISSIONS Commission fixe pour des offres pré-sélectionnées de 10% et 4% Commission sur adjudication de 10,47% TTC (soit 8,40% TTC net)</p>			

ONLINE

Vous trouverez la description
complète et les photos de chacun
des lots sur notre site piguets.com

ONLY

PIGUET.COM

**4238**

御書心經 (*Yushu Xinjing*, "Rédigé par l'Empereur: Le Sûtra du Cœur de la Grande Sagesse"), recueil formé de six plaques en jade céladon pâle, Chine, 16x7,5 cm (plaques en jade, à vue), 20,5x10,5 cm (recueil)

70.000-100.000



Collection
Brigitte Mavromichalis
(1926-2015)



Les lots 4238 et 4239 proviennent de la collection Mavromichalis, ils complètent l'exceptionnel ensemble de jades vendu par notre maison en juin 2023.

無老死盡無苦集滅

故得阿耨多羅三藐
三菩提故知般若若彼
羅蜜多是大神咒是
大明咒是無上咒是

無等咒能除一切
若真實不虛故說般
若波羅蜜多咒即祝
咒曰



4239

御製十六羅漢贊 (Yuzhi Shiliu Luohan Zan, "Œuvre ou commande de l'Empereur: Louange des Seize Luohan"), ensemble de 10 plaques en jade vert avec leur boîte en bois avec incrustations, Chine, 13,5x7,5 cm (plaques), 16,5x10x8 cm (boîte)

50.000-80.000

御製十六羅漢

第一 尊者阿逸達尊
 生者 捨子舍城居士
 之五 欲師樂貴浮雲
 未令 衆具戒飯依
 義 衆生定見如



第三 尊者納拔西
 羽扇者 納拔西
 所思在 證以真手辯
 前以靡 諱俗無
 授之支 遣有鬼
 眷屬 梵其足
 屬 莫度為



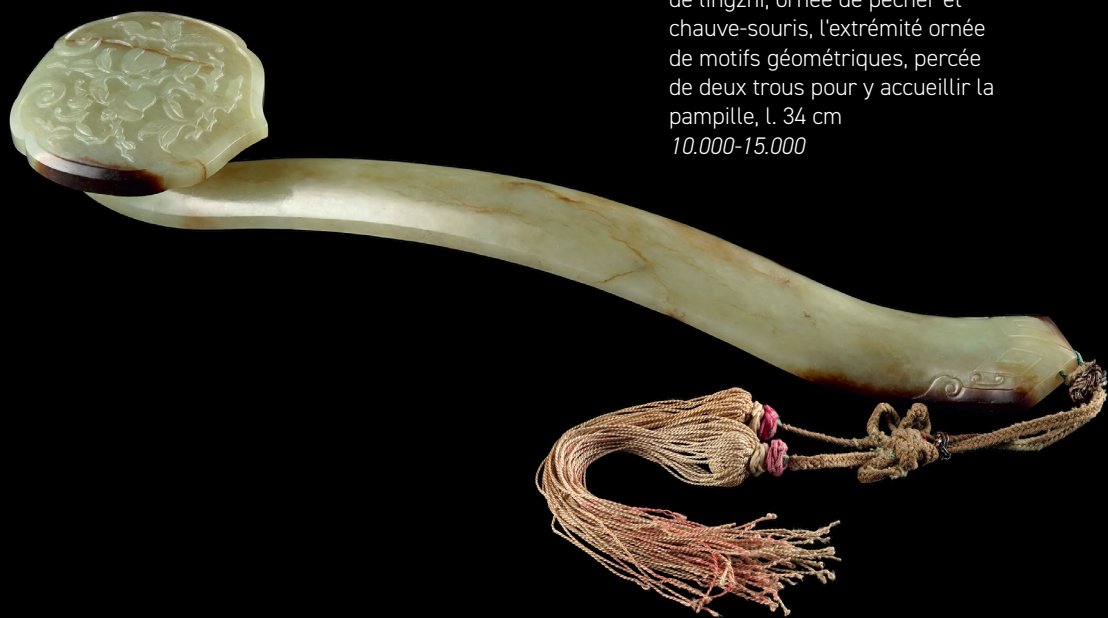
第十一 尊者祖查巴
 婆羅門 子者巴
 五蒙 行七子者巴
 有嚴 六通八始則
 得如 曾法既辨
 之曾 參靡悟

第十三 尊者鉢曇
 如尊者 鉢曇
 際風 中淨如空
 是謂 嚴淨毘尼
 眷屬 律宗所尼
 皆證 其宗所尼
 上羅 漢九度
 席羅 漢九度
 席羅 漢九度

第十五 尊者鍋巴嘎
 覺尊者 鍋巴嘎
 其帳 在左
 為展 為識右持
 三乘 為韜上座
 侍者 於四教
 祕義 傾心求備
 演







4240

Sceptre *ruyi* en jade jaune

et rouille, Chine, la tête en forme de lingzhi, ornée de pêcher et chauve-souris, l'extrémité ornée de motifs géométriques, percée de deux trous pour y accueillir la pampille, l. 34 cm

10.000-15.000



4241

2 petites boîtes à dross en jade, Chine, décor du caractère *shou* (longévité), de chauves-souris et de frises de leiwen, h. 4 cm (1 couvercle restauré)

200-300



4242

Coupelle ovale et boîte quadrilobée en jade, Chine, la coupelle ornée d'un *chilong*, prise de la boîte en forme de *chilong*, l. 11 cm (coupelle), l. 8,5 cm (boîte)

300-500



4243

2 boucles de ceinture en jade,
Chine, chacune ornée d'un *chilong*
 et de son petit, l. 9,5 cm

1.500-2.000

**4244**

Bixi (rince-pinceaux) quadrilobé
en jade pâle en forme d'élément
végétal, Chine, accompagné d'une
 carpe-dragon, l. 9 cm

400-600





4245
Petite sculpture en jade, monture
en argent, Chine, représentant trois
 chats dans des rinceaux, poinçons,
 l. 4,5 cm

800-1.200



4237
2 flacons à priser en jade, Chine,
 un orné d'un côté de papillon, fleurs,
 sceau et frises de *leiwen*, l'autre
 côté décoré d'inscription et frises de
leiwen, l'autre flacon orné de fleurs
 et feuilles en relief, h. 7 cm et 6 cm
 (avec bouchons)

400-600





4246

Bovidés, 2 sculptures en jade, Chine, l'un montrant un bovidé assis, deux trous à l'arrière pour pouvoir le porter comme pendentif, l'autre montrant un bovidé couché, h. 8,5 cm et l. 9,5 cm

200-300



4247

Singe en jade pâle et rouille, Chine, tenant une branche de pêches, présence de deux trous à l'arrière de sa tête afin de le porter comme pendentif, l. 5,5 cm

200-300



4248

Pendentif circulaire en jade,
Chine, orné en relief d'un
perroquet sur un bambou,
accompagné de fleurs, l. 5 cm
200-300





4249

Plaque en jade ajouré, Chine,
représentant un dragon, 5,5x6,5 cm

200-300

**4250**

Brûle-parfum tripode miniature en jadéite partiellement de teinte lavande, Chine, anses en forme de tête de chien de Fô retenant un anneau libre, prise en forme de chien de Fô, avec socle en bois, h. 8 cm

400-600

**4256**

Femme et phœnix, sculpture en jadéite, Chine, la femme tenant des fleurs, l'oiseau tenant également une fleur dans son bec, solidaire à un socle en bois, h. 13,5 cm (sans socle)

200-300



4251

Grand récipient en jade épinard,
Chine, décor en relief de neuf
dragons chassant des perles
flammées, l. 35 cm, diam. 22,5 cm
(intérieur)

Un bassin similaire se trouve au
Metropolitan Museum of Art, New
York, inv. n° 02.18.689.

4.000-6.000





4252

Brûle-parfum *fang ding* en jadéite de style archaïque, Chine, riche décor finement sculpté de masques *taotie* et *chilong* sur les côtés, anses en anneaux libres retenus par des têtes d'animaux fantastiques, couvercle amorti par une famille de chiens de Fô, socle élaboré d'origine, long. 20 cm, h. 19 cm

Provenance: Collection Serge Lifar, succession Comtesse Ahlefeld

20.000-30.000









VENTE ONLINE ASIA

150 lots sur piguet.com - 6 décembre



4193

**Réceptacle rectangulaire *fang ding*
en bronze, Chine, dynastie Shang,**

quadripode, corps orné de *taotie* et dragons stylisés sur fond de frises de *leiwen*, ponctués de huit arêtes verticales, pieds ornés de motifs géométriques, deux anses ornées de lignes parallèles, inscription sous la base, h. 23,5 cm (avec anses), l. 17,5 cm

30.000-50.000

4194

**Miroir en bronze avec
incrustations d'or et de
turquoise, Chine, dynastie
des Zhou de l'Est, période des
Royaumes combattants, prise
centrale entourée de quatre
lingzhi eux-mêmes encadrés de
multiples motifs géométriques,
diam. 18 cm
8.000-12.000**





4229

2 grands portraits de membres de la cour impériale peints sur soie, Chine, dynastie Qing, 166,5x91 cm (portraits) (petites restaurations). Selon E. Sormani et S. G. Dutta, qui ont expertisé ces portraits en 1989, l'un représente l'impératrice douairière Cixi (1835-1908) et l'autre l'empereur Guangxu (1871-1908). Ils datent également ces portraits de la fin du XIXe siècle (environ 1885).

20.000-30.000





4270

**Paravent à 6 feuilles, décor
de chevaux sauvages dans un
paysage, gouache et lavis sur
papier, Japon, époque Edo, 143**

x 320 cm

3.000-5.000





4274

**Tsuba circulaire en bronze,
Japon, probablement époque
Edo,** décor avec incrustations
taka-zogan de samourai, signé,
diam. 7 cm

800-1.200



4292

**Netsuke en ivoire marin
représentant un squelette et un
nénuphar, Japon, époque Meiji,
signé, l. 4,5 cm**

600-800



4321
Grand cheval de procession en
bois polychrome, Inde, Deccan,
XIXe s., h. 202 cm (avec socle),
h. 173 cm (sans socle), l. 215 cm
2.000-3.000



ART D'ORIENT ET D'EXTRÊME-ORIENT

Cliquez ici pour visualiser les 155 lots d'Art d'Orient et d'Extrême-Orient
illustrés sur Piguet.com





PIGUET.COM