

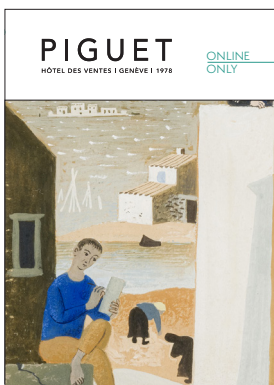
# PIGUET

HÔTEL DES VENTES | GENÈVE | 1978

## COLLECTION JEAN-CLAUDE GAUTEUR







# ONLINE ONLY



Suivez-nous @piguet\_hdv

## ORDRE DES VACATIONS VENTES AUX ENCHÈRES ONLINE

### VENTE ONLINE ONLY SUR PIGUET.COM

PIGUET  
ONLINE



Dimanche 5 décembre	N° 2001 à 2007	Sapins de Noël au profit d'Action Innocence
Lundi 6 décembre	N° 3001 à 3291	L'entier contenu d'un chalet raffiné
Mardi 7 décembre	N° 3292 à 3441 N° 3442 à 3701 N° 3702 à 3929	Livres anciens et modernes, Erotica Modélisme, Argenterie, Porcelaine et Arts de la table Objets d'Art et de collection
Mercredi 8 décembre	N° 3930 à 4124 N° 4125 à 4439 N° 4440 à 4829	Art d'Orient et d'Extrême-Orient Tapis, Miroirs, Luminaires, Pendules, Mobilier Tableaux
Jeudi 9 décembre	N° 4830 à 4933 N° 4934 à 5065 N° 5066 à 5540 N° 5541 à 5841	Maroquinerie de luxe Horlogerie, Montres et accessoires <i>Bijoux under 1000</i> (bijoux à moins de CHF 1000) Bijoux Gilbert Albert, pierres non-montées, bijoux anciens et modernes

### CATALOGUES A FEUILLETER SUR PIGUET.COM



**Contenu  
d'un chalet raffiné**



**Collection  
Catherine Gide**



**Livres**



**Action  
Innocence**















# CONDITIONS DE VENTE

VENTE AUX ENCHÈRES AU NOM ET POUR LE COMPTE DE TIERS. LA PARTICIPATION AUX ENCHÈRES IMPLIQUE L'ACCEPTATION INCONDITIONNELLE DES PRÉSENTES CONDITIONS DE VENTE:

Art. 1. - **La vente a lieu strictement au comptant, en francs suisses et sans garantie.** Toutefois, pour permettre un déroulement rapide de celle-ci, il sera établi un bordereau pour chaque acheteur qui doit donner son identité lors de l'adjudication. Les bordereaux (factures) sont payables à la fin de chaque vacation. Des facilités de paiements peuvent être organisées en effectuant un transfert bancaire, **les chèques ne sont pas acceptés. Des paiements cash inférieurs à CHF100'000 sont admis.**

Art. 2. - L'adjudication sera prononcée en faveur du dernier enchérisseur. En cas de litige au moment de l'adjudication, celle-ci sera annulée et le lot immédiatement remis en vente.

Art. 3. - Les huissiers judiciaires et le commissaire-priseur ont le droit d'avancer les enchères, de séparer, joindre ou retirer n'importe quel lot, cela à leur absolue discrétion. Dans le cas où un prix de réserve a été fixé, les huissiers judiciaires se réservent le droit d'enchérir pour le compte du vendeur. Lorsque le prix de réserve fixé par le vendeur n'est pas atteint, il sera passé à la criée du lot suivant par un simple coup de marteau. Les lots invendus pourront être adjudugés en gré à gré après la vente dans le respect du prix de réserve.

Art. 4. - **Commissions: L'acheteur paie une échute de 23%** en sus du prix d'adjudication de chaque lot, plus TVA 7.7% sur cette échute, soit 24.77% TTC. Aucun supplément n'est perçu pour les mises via notre plateforme internet **PIGUET ONLINE**. Pour tout acheteur misant via Invaluable, DrouotOnline, ePailive, ArtFoxLive, et LiveAuctioneers 3% supplémentaires + TVA seront facturés.

Art 4a. - Pour les lots marqués d'un \*, la TVA due par l'acheteur est calculée sur le prix d'adjudication augmentée de l'échute. Cette TVA peut être remboursée sur présentation du papier d'export validé par les douanes suisses.

Art 4b. - Pour les acheteurs domiciliés à l'étranger, la TVA perçue peut être remboursée sur présentation d'une preuve de domicile hors de Suisse. Des frais administratifs de CHF50.- sont appliqués.

Art. 5. - Les surenchères doivent avoir lieu à haute voix, ou par signes traduisant sans équivoque la volonté de surenchérir. Les huissiers judiciaires se réservent le droit de refuser les enchères émanant d'acheteurs inconnus. Le montant minimum des surenchères est fixé à 10%. Toutefois, les huissiers judiciaires pourront modifier ce taux en l'annonçant préalablement.

**Art. 6. - L'exposition permettant aux acheteurs de se rendre compte de l'état ou de l'authenticité des objets, il ne sera admis aucune réclamation une fois l'adjudication prononcée. Les objets sont vendus dans l'état où ils se trouvent au moment de l'adjudication. Le présent catalogue a été réalisé avec soin afin que les indications portées soient correctes, toutefois les descriptions ne sont que l'expression d'une opinion et ne constituent pas une garantie.**

L'état des cadres et des vitres ne sont pas garantis.

Le catalogue mentionne certains dégâts sans pour autant y établir une liste exhaustive. Aucune mention de l'état n'est indiquée ni pour les tableaux ni pour les lots dont l'estimation basse est inférieure à CHF1000.- Des rapports sur l'état des objets sont disponibles sur [www.piguet.com](http://www.piguet.com) ou sur demande. Les photographies, dimensions et poids sont fournis purement à titre indicatif. Les lots indiqués par le signe Δ, ont fait l'objet de spécifications particulières lors d'un examen du Contrôle fédéral des métaux précieux (CMP) disponibles sur demande ou dans le rapport de condition qui accompagne le lot sur notre site internet.

Art. 6a.- Les acheteurs étrangers doivent se renseigner avant la vente et se conformer aux règles d'importation et d'exportation entre la Suisse et le pays de destination. Piguet Hôtel des Ventes n'est pas en mesure d'apporter une assistance en matière de transport transfrontalier notamment en ce qui concerne les objets comprenant de l'**ivoire, de l'écaille ou d'autre matière soumise à réglementation**. Tout frais de certificats CITES ou autres formalités demeure à la charge de l'acheteur. Piguet Hôtel des Ventes porte une attention particulière à remplir ses devoirs de diligence pour que les lots présentés au catalogue soient conformes à la loi sur les transactions de biens culturels (LTBC)

Art. 7. - Les lots doivent être enlevés aux frais et risques de l'acquéreur. Pour éviter des erreurs de livraison et des complications dans le règlement des achats, aucun lot ne sera délivré pendant la durée de la vente. Sauf accord préalable, aucun lot ne sera remis avant le paiement total du prix de vente, surtaxe comprise. Les objets pourront être enlevés par les acheteurs selon les horaires figurant en début du catalogue.

Art. 8. - Tout visiteur est responsable à concurrence du prix moyen d'estimation augmenté des commissions et TVA des dommages qu'il cause, de manière directe ou indirecte, aux objets et lots exposés.

Art. 9. - **Les ordres d'achats écrits** sont exécutés avec soin, discrétion et sans frais par les huissiers judiciaires.

**Les enchères par téléphone** sont acceptées lorsque les acheteurs sont connus des huissiers judiciaires et lorsque le montant de l'estimation inférieure du lot dépasse CHF400.-. *Dans le cas d'une enchère téléphonique où la connexion ne peut pas être établie, pour quelque raison que ce soit, Piguet Hôtel des Ventes se réserve le droit d'adjudger le lot à l'enchérisseur absent à 50% de l'estimation supérieure. Par ailleurs, tout ordre téléphonique est considéré de facto comme un ordre ferme jusqu'à concurrence de CHF400.-* Piguet Hôtel des Ventes décline toute responsabilité pour des problèmes de connexions ou pour les offres n'ayant pas été prises en considération quelque soit la cause ou la raison. Tout ordre doit être déposé 48 heures avant la date de la vente.

**Toute annulation d'ordres d'achats doit être faite exclusivement par écrit au minimum 24h à l'avance.** Pour être valable, l'annulation devra être signée et confirmée par la direction de Piguet Hôtel des Ventes ou les huissiers exclusivement.

Art. 10.- Les profits et risques passent à l'acheteur dès l'adjudication prononcée; il ne devient toutefois propriétaire de l'objet qu'une fois le paiement complet effectué. En cas de défaut de paiement dans les 3 jours, l'acheteur s'expose à des poursuites judiciaires. Il s'expose aussi à l'annulation de la vente selon réquisition du vendeur après un délai de 30 jours, tous frais et commissions demeurant à la charge de l'acheteur.

Art. 11.- Piguet Hôtel des Ventes se réserve le droit de refuser l'accès à ses locaux commerciaux ou d'interdire toute personne de participer à la vente sans indication de motifs ni justification. Piguet Hôtel des Ventes est libre d'écarter une enchère sans en indiquer le motif. Celui qui intentionnellement entrave ou fausse le libre jeu des enchères sera passible de peines de police.

Art. 12.- La facture émise par Piguet Hôtel des Ventes suite à l'adjudication d'un ou plusieurs lots devra être payée dans un délai de 3 jours après la fin de la vacation concernée. Un intérêt débiteur de 1% par mois sera facturé pour tout paiement tardif. **Moyens de paiement:** Piguet Hôtel des Ventes est libre d'accepter ou de refuser un paiement par carte de crédit. Il accepte sans frais les cartes Maestro, PostFinance Card et TWINT. Les cartes de débit et crédit peuvent induire des frais de gestion entre 1%-3% (+TVA) du total de la facture.

Art. 13.- Piguet Hôtel des Ventes se réserve le droit de publier, à des fins publicitaires, des photographies des objets vendus dans ses propres publications et ou à travers d'autres médias.

**Art. 14. - Tout litige relatif à la vente est soumis à l'application exclusive du droit suisse et à la juridiction des tribunaux du canton de Genève, cela quel que soit le domicile des parties.**

**Art. 15. – Des frais de garde-meubles d'au minimum de CHF50.- plus TVA par mois commencé et par objet seront facturés pour tout lot non retiré dans les 8 jours (acheteurs) et 30 jours (vendeurs) suivant la dernière vacation. De plus, ils seront transportés en garde-meubles et stockés aux frais et aux risques de l'acheteur/vendeur.**

L'acheteur ou le mandant acceptent expressément que l'objet non retiré devienne la propriété de HDV Hôtel des Ventes SA respectivement du transporteur et en autorise la remise en vente dès le moment où les coûts de stockage ou de transport mentionnés ci-dessus dépassent le prix d'estimation basse (acheteur)/prix de réserve (mandant).

Note: sauf indications contraires, les dimensions des tableaux et des meubles sont en centimètres et s'entendent (hauteur x largeur x profondeur). Sauf indications contraires, les livres et les montres sont mesurés en millimètres.

Piguet® et Hôtel des Ventes® sont des marques de HDV Hôtel des Ventes SA - CHE-112.797.222 TVA



# PAIEMENT ET REMISE DES LOTS ACHETÉS À GENÈVE

Vendredi 10 décembre de 11h00 à 17h00

Samedi 11 décembre de 10h00 à 14h00

Lundi 13 décembre de 11h00 à 17h00

MOBILIER, LUSTRES,  
OBJETS LOURDS ET ENCOMBRANTS:  
TRANSPORTEUR OBLIGATOIRE  
RENSEIGNEMENTS:  
SHIPPING@PIGUET.COM



## MODES DE PAIEMENT

Nous vous prions de vous reporter à l'article 1 et 12 des conditions de ventes.

Par virement bancaire  
Sur simple demande, nous vous faisons parvenir votre facture par e-mail et vous pouvez retirer vos achats dès la réception électronique de votre paiement sur notre compte.

En espèces  
Les paiements cash inférieurs à CHF100'000 sont admis.  
Les cartes d'identité et provenances des fonds pourront être demandés.

Par cartes de débit sans majoration  
Maestro, EC, Postcard, TWINT

Par cartes de débit majoration de 1%  
VPAY, Visa Débit, Mastercard  
Débit

Par cartes de crédit  
Visa, Mastercard, American Express et UnionPay avec une majoration de 2% (majoration de 3% pour cartes non européennes).  
Les chèques ne sont pas acceptés



## RETRAIT ET EMBALLAGE

Uniquement pendant les 3 jours ci-dessus, Piguët Hôtel des Ventes met à votre disposition du personnel pour vous aider à emballer succinctement vos achats et à les transporter jusque dans votre véhicule.

Le retrait des objets lourds et/ou volumineux se fait sur RDV durant les journées de remise des lots.

Attention: Sauf autorisation écrite, Piguët Hôtel des Ventes n'assume pas la responsabilité d'emballer les objets en porcelaine, en verre ou en cristal ou de dépendre les lustres. De ce fait, les employés de l'Hôtel des Ventes n'ont pas l'autorisation d'emballer ces objets pour vous.

## DÉPÔT

Les acheteurs sont priés de retirer leurs achats dans les 8 jours suivant la fin de la vente.  
**Les objets qui n'auront pas été retirés dans les délais ou dont le transport n'aura pas été organisé, seront sans avis préalable transportés et stockés en garde-meubles aux risques et aux frais de l'acheteur (se reporter à l'art. 15 des conditions de vente)**



## TRANSPORT ET ENVOI POSTAL

Notre département shipping est à votre disposition pour vous conseiller ou organiser le transport ou l'envoi de vos achats à votre domicile.

Anna Neuvéglise  
aneueglise@piguët.com  
shipping@piguët.com



L'Hôtel des Ventes est partenaire de The Art Loss Register.

Tous les lots dont l'estimation est égale ou supérieure à CHF 2000 ont été contrôlés par The ALR.

The Art Loss Register est un organisme qui possède une des plus grandes bases de données du monde d'objets volés ou spoliés.

## PROCHAINES VENTES

14-17 MARS 2022 à Genève  
Délai de consignation  
21 janvier 2022

EXPOSITION PUBLIQUE  
11-13 mars de 12h00 à 19h00

# AUCTION SALE

THE PARTICIPATION IN ANY OF OUR AUCTIONS IMPLIES THE UNCONDITIONAL ACCEPTANCE OF THESE TERMS & CONDITIONS.

**Art. 1 The sale is executed strictly in cash, Swiss francs and without warranty.** For administrative purposes, each buyer will be asked to give a proof of his/her identity in order to obtain an invoice at the end of the sale. Invoices can be settled at the end of each auction session. Buyers can settle the invoice via wire transfer, major credit/debit cards or cash. **Payments in cash for an amount equal to or more than CHF 100'000 (one hundred thousand francs) will not be accepted. Personal or company cheques are not accepted.**

Art. 2 No more bids will be accepted after the hammer strike, unless otherwise communicated by the auctioneer. In case of a dispute at the time of the hammer strike, the auctioneer may at his discretion cancel and immediately put the lot back up for sale.

Art. 3 The auctioneer, at his/her sole option, can: refuse any bid, move the bidding backwards or forwards in any way he/she decides; change the order of the lots, withdraw any lots, divide or combine any two or more lots, reopen or continue the bidding even after the hammer strike. The auctioneer may bid on behalf of the seller up to but not including the amount of the reserve either by making consecutive bids or by making bids in response to other bidders. In the event that the reserve price set by the seller is not reached, the auctioneer may deem such lot unsold and move on to the next lot by a single strike of the hammer. All unsold lots can be sold during the after-sale by respecting the reserve price limit.

**Art. 4 The successful bidder agrees to pay a buyer's premium at 23% of the hammer price on all lots purchased.** VAT at 7.7% is charged on the buyer's premium, giving a total of 24.77% on the hammer price. No extra fee will be taken when bids are placed on the **PIGUET ONLINE** website or App. Every bid placed through our partner platforms Invaluable, DrouotOnline, ePaiLive, ArtFoxLive and LiveAuctioneers 3% (+VAT) extra fees will apply. The VAT will apply on the whole hammer price on every lot marked with an \*. In case of a late payment, the auction house reserves the right to apply a debt fee of 1% on top of the invoice total.

Art. 4a For buyers domiciled outside Switzerland, the Swiss VAT collected can be refunded upon presentation of proof of foreign principal residence (e.g. driving licence or identity card showing the same address as on the invoice). An administrative fee of CHF50 is charged for this service. For lots marked with an asterisk, VAT refunds are only possible on presentation of proof of export.

Art. 5 Bidding must be placed by spoken voice or made by a distinctive sign unequivocally demonstrating the willingness to bid. The auctioneer, at his discretion, can refuse bids from unknown bidders. The minimum amount of an increment is 10%. However, the auctioneer may modify this rate by announcement.

**Art. 6 The viewing period allows the buyer to evaluate personally the condition and authenticity of the objects. Any dispute will not be allowed once the bidding is over. The objects are sold as seen at the time of bidding. To the best of our knowledge, all indications provided in the sale catalogue are correct; however the descriptions are only the expression of a professional opinion and do not constitute a guarantee. The catalogue may mention some damage to a lot without necessarily providing an exhaustive list. If the low estimate is CHF 1'000 or less there will be no mention of the object's condition. Condition reports are available upon request. Photographs, dimensions and weight are for indication only.\*\***

Art. 6a Foreign buyers shall always check the relevant customs laws and regulations before bidding on any lot containing wildlife material such as, but not only: ivory, tortoiseshell, crocodile skin, rhinoceros horn, or whalebone. Hôtel des Ventes pays particular attention to complete its due diligence duties to ensure that all the objects presented in the catalogue comply with our laws and regulations of Cultural Property (CPTA). However, we are under no obligation to cancel your purchase and refund the amount paid if your lot cannot be exported, imported or if seized by a government authority.

Art. 7 Lots must be collected at the expense and sole risk of the buyer. To avoid delivery errors and complications in invoice settlement, no lot

can be collected during the sale. Unless previously agreed, collection is not permitted before full payment of the invoice. Objects may be collected by the buyer according to the Payment and collection of lots as outlined at the front of the catalogue.

Art. 8 Every visitor is responsible for any damages he may cause to any given object in the sale; he may be charged with an amount equal to the average of the object's estimate plus buyer's premium and VAT.

Art. 9 **All absentee bids** are executed with care, discretion and offered as a service to our clients. **Telephone bids** are accepted from buyers already known to Hôtel des Ventes and for lots whose low estimate is or exceeds CHF 400. In the case a telephone bidder cannot be reached due to technical error or other unforeseen circumstances, Hôtel des Ventes reserves the right to award the lot to the telephone bidder on his behalf at the price equal to 50% of the high estimate, unless the reserve price is higher. **In addition, any telephone bids will be considered de facto as a written bid of CHF 400.** These bidding services are offered as a courtesy to our clients and Hôtel des Ventes is not responsible for any error (human or otherwise), omission or breakdown in providing these services. Your request for this service must be made no later than 48 hours prior to the auction. **Any cancellation of absentee/phone bids must be submitted in writing at least 24h before the start of the auction concerned.** To be accepted, the cancellation must be acknowledged by the Hôtel des Ventes bidding office or the Court bailiff overseeing the auction.

Art. 10 Title of goods therefore any risk passes to the buyer the moment the hammer falls on a lot. However, ownership of a lot can only be assumed after full payment of the invoice. In case of non-payment after three days following the end of the sale, the buyer is liable to judicial prosecution. Cancellation of the sale will ensue after a 30 day period of non payment if instructed by the vendor however, all fees and other charges will still be due by the buyer.

We give no guarantees as to the condition of the frames and glass.

Art. 11 Hôtel des Ventes reserves the right to refuse admission or participation in any auction or to reject any bids. Any persons obstructing or disrupting the auction will be subject to police sanctions.

Art. 12 **Payments:** Piguet Hotel des Ventes is free to accept or refuse **payment by credit card.** Maestro, PostFinance Card and TWINT cards free of charge. **Debit and credit cards may incur handling charges of between 1% and 3% (plus VAT) of the total bill.**

Art. 13 Hôtel des Ventes may publish, for advertising purposes, photographs of objects sold at auction in its own magazines and/or through other media channels.

**Art. 14 Any dispute concerning the sale is subject to Swiss law and is under the jurisdiction of the Canton of Geneva law courts, regardless of the town or country of residence of the involved parties.**

**Art. 15 Unless otherwise specified, storage fees at least CHF50 (+VAT) per month and per object will be charged for any lot that has not been collected within 8 days (buyers) and 30 days (sellers) of the last auction. These lots will be then sent into storage at the expense and risk of the buyer.** The buyer expressly agrees that the unclaimed lot becomes the property of Hôtel des Ventes and authorises the resale as soon as storage costs exceed the price of the low estimate (in the buyer's case) or the reserve price (in the vendor's case).

NB: unless otherwise stated, the dimensions of paintings and furniture are indicated in centimetres and are written in this order: height x width x depth. Unless otherwise stated, books and watches are measured in millimeters. Carpets are old if they are more than 30 years old and antique if they are more than 80 years old.

Piguet® et Hôtel des Ventes® sont des marques de HDV Hôtel des Ventes SA - CHE-112.797.222 TVA

# PAYMENT AND DELIVERY OF LOTS PURCHASED IN GENEVA

Friday 10 december from 11am to 5pm  
Saturday 11 december from **10am to 2pm**  
Monday 13 december from 11am to 5pm



## METHODS OF PAYMENT

Please refer to Article 1 and 12 of the Terms of Sale regarding payment terms. In summary, payments can be made:

### BY BANK TRANSFER

On request, we will send you your invoice by fax or e-mail and you can collect your purchases as soon as we have received your payment electronically on our account.

### CASH

We may ask for identification and proof of source of funds. Cash payments of CHF 100,000 or more are not accepted.

### BY DEBIT CARDS WITHOUT SURCHARGE

Maestro, EC, Postcard or TWINT

### BY DEBIT CARDS 1% surcharge

VPAY, Visa Debit, Mastercard Debit

### BY CREDIT CARDS

Visa, Mastercard, American Express and UnionPay with a surcharge of 2% of the invoice amount. (surcharge of 3% for non-European cards)  
Cheques are not accepted



## COLLECTION AND PACKING

**Only during the 3 days mentioned above**, Piguet Hôtel des Ventes will provide you with staff to help you pack your purchases succinctly and transport them to your vehicle.

Heavy and/or bulky items can be collected by appointment on the days when lots are handed over.

Please note: Unless authorised in writing, Piguet Hôtel des Ventes does not assume responsibility for packing porcelain, glass or crystal items or for removing chandeliers. Therefore, the employees of the Hôtel des Ventes are not authorised to pack these items for you.

## DEPOSIT

Buyers are requested to collect their purchases within 8 days of the end of the auction. **Items that are not collected within this period or for which transport has not been arranged will be transported and stored in storage at the buyer's risk and expense** without prior notice (see art. 15 of the conditions of sale).

**FURNITURE, CHANDELIERS, HEAVY AND BULKY ITEMS:**

**OBLIGATORY TRANSPORTER**

INFORMATION  
SHIPPING@PIGUET.COM



## TRANSPORT AND MAILING

**Our shipping department** is at your disposal to advise you or to organise the transport or shipment of your purchases to your home.

Anna Neuveglise  
aneuveglise@piguet.com  
shipping@piguet.com

 THE ART LOSS ■ REGISTER™  
[www.artloss.com](http://www.artloss.com)

**Piguet Hôtel des Ventes is a partner of The Art Loss Register.**

All lots with an estimate of CHF 2000 or more have been checked by *The ALR*.

*The Art Loss Register* is one of the world's largest databases of stolen or spoliated objects.

## NEXT AUCTIONS

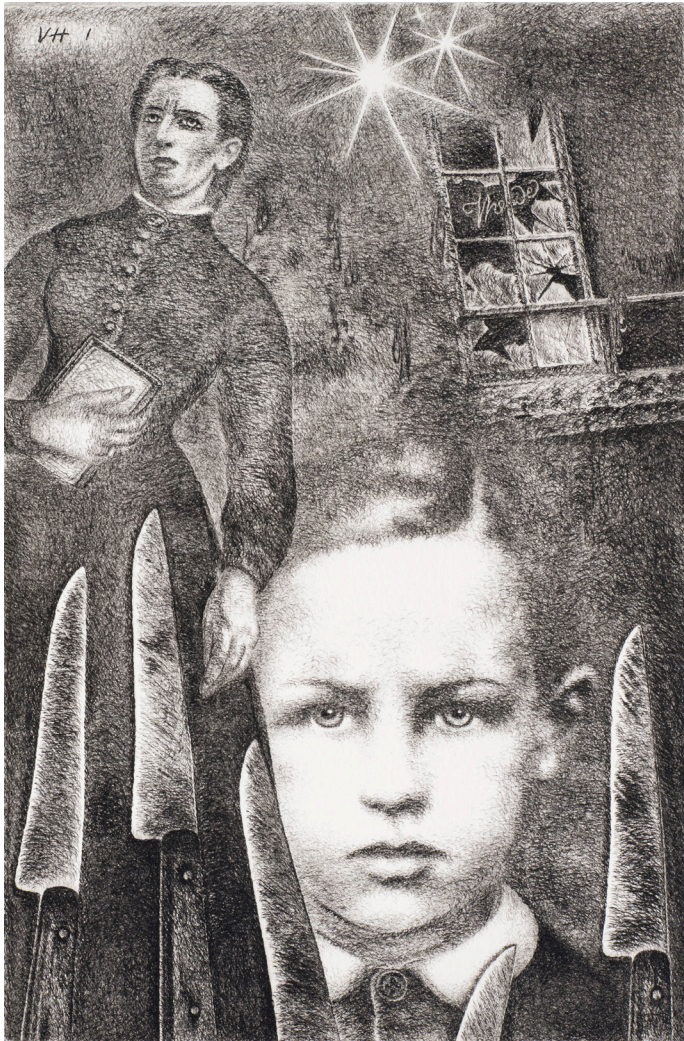
14-17 MARS 2022 in Geneva  
Deadline of consignment  
21 janvier 2022

PUBLIC EXHIBITION  
11-13 mars from 12pm to 7pm



VENTE EN SALLE  
7 DÉCEMBRE A 14 H

---

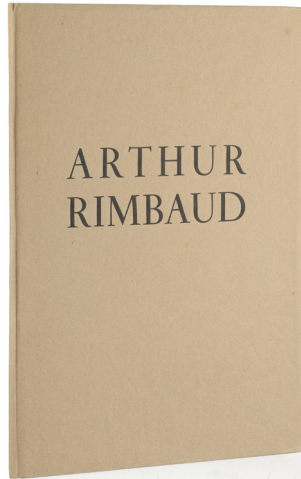


ARTHUR RIMBAUD

LES POÈTES  
DE SEPT ANS

SEPT POINTES SÈCHES  
PAR VALENTINE HUGO





**72. RIMBAUD (Arthur) - HUGO (Valentine). Les Poètes de sept ans.** *Henri Jourde, 1938.* In-4° en ff., couverture rempliée imprimée de l'éditeur, sous emboîtement. Orné de 7 illustrations par Valentine Hugo. **Tirage très limité à 21 exemplaires, le nôtre HC signé par l'artiste. Enrichi d'un envoi autographe de Valentine Hugo** au crayon à papier en première page. Bien complet du fascicule publicitaire. Belle propreté des planches et des ff.

1.000-1.500





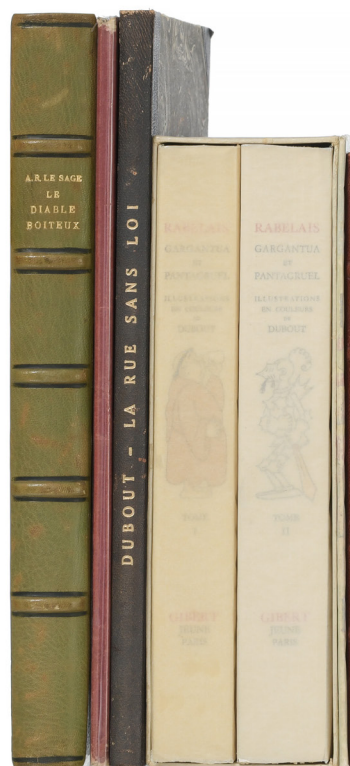


VENTE ONLINE

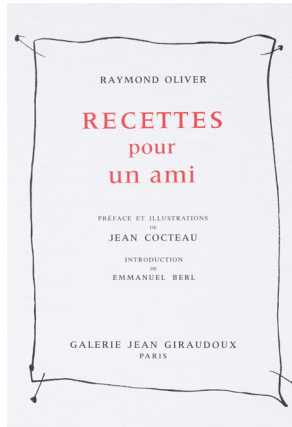
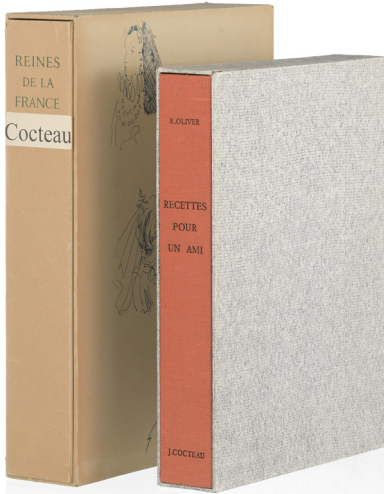
107 lots sur piguet.com



**3364. BRUNELLESCHI (Umberto (1879-1949)).** *L'homme au luth*, gouache sur papier, signée, 42x37 cm. On joint: **MUSSET (Alfred de). La nuit vénitienne, Fantasio, les caprices de Marianne.** s.l., Ed. d'art H. Piazza, 1913. Illustré par le même artiste de 20 compositions hors-texte en couleurs sous serpentes légendées, d'encadrements, d'en-têtes et de fleurons in-texte. Tirage courant. 500-700





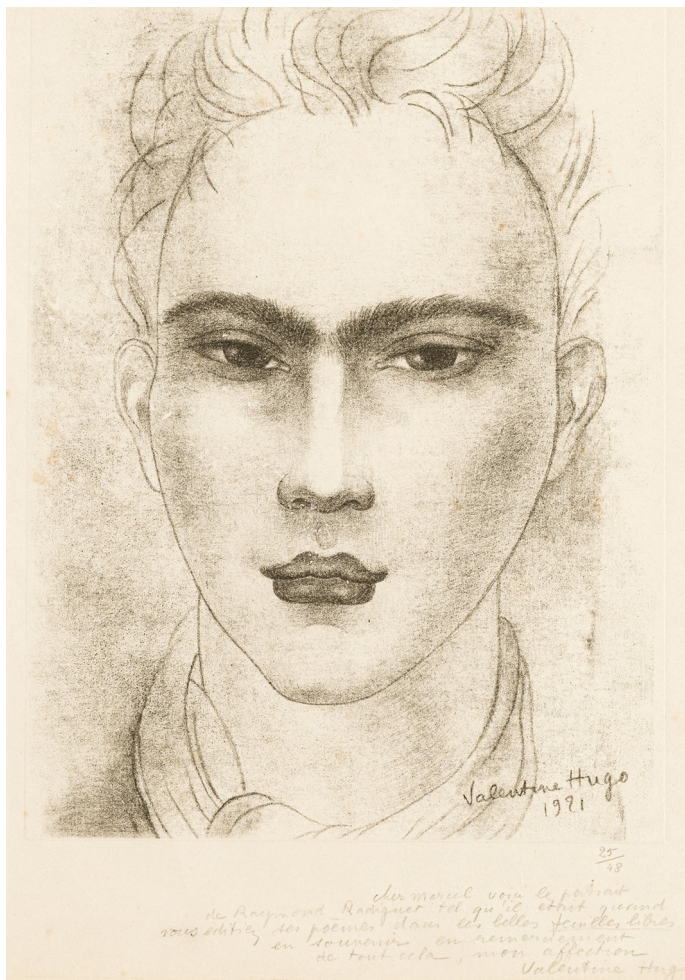


**3368. COCTEAU (Jean).**  
**Ensemble de 2 ouvrages en édition originale**, in-4° sous chemise et emboîtage imprimés de l'éditeur: **1) Recettes pour un ami.** Paris, Galerie Jean Giraudoux, s. d. [1964]. Relié pleine toile illustré de l'éditeur. **Édition imprimée** sur de la toile blanche des nappes de restaurants, ornée de 30 illustrations en rouge à pleine page de Jean Cocteau. Très bon état **2) [GUILLAUME]. Reines de France.** [Paris, Imprimerie Nationale, 1949]. Couverture rempliée imprimée. Orné de 40 pointes sèches de Christian Bérard, dont 20 à pleine page. Exemple numéroté. Envoi autographe de l'auteur Guillaume adressé à Pierre Gigaud. Charmant exemplaire  
 200-300

**3376. DUBOUT (Albert).**  
**Collection de 26 ouvrages** illustrés par l'artiste de divers texte et format. Bon état.  
 600-800



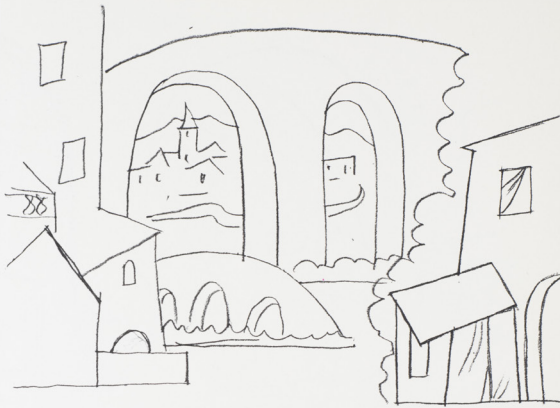
**3392. HUGO (Valentine (1887-1968)).** «Portrait de Raymond Radiguet», lithographie, signée et datée 1921 sur la plaque, numérotée 25/48 au crayon et dédiée, 30x20 cm (feuille)  
Provenance: Fraysse & Associés, 28 février 2013, no. 242  
500-700



**3393. JACOB (Max Cyprien (1876-1944)).** *La loge*, lavis sur papier, signé, 27x34,5 cm. Etiquettes au verso: Marcel Bernheim & Cie, Paris; 1071 - Max Jacob - *La loge*  
300-500







174. Projet de décor pour *Le Tricorne* / Londres  
1919 / Crayon 19,5 x 26,5 / Collection de  
l'artiste /



175. Etude pour un décor nocturne pour  
*Le Tricorne* / Londres 1919 / Montage de  
papiers découpés, aquarelle 21,5 x 24 /  
Collection de l'artiste /

**3406. [PICASSO]. Ensemble de 3 ouvrages d'éditions d'art et de divers formats sur Pablo Picasso: 1) DOUGLAS-DUNCAN (David). Adieu Picasso. Vienne, Molden, 1974. In-4° relié pleine toile épaisse rouge corail, jaquette imprimée de l'éditeur. Illustré de nombreuses photographies et reproductions en couleurs. Texte en allemand. 2) COOPER (Douglas). Picasso et le théâtre. Paris, Éd. Cercle d'Art, 1967. In-4° relié pleine toile noire et rouge imprimée et illustrée de l'éditeur. Illustré de nombreuses reproductions. Tirage numéroté. 3) ARAGON-PICASSO. Shakespeare. Paris, Éd. Cercle d'Art, 1965. In-folio relié plain cartonnage couvert de soie rouge imprimé de l'éditeur d'un facsimilé autographe de Picasso, sous carton d'origine. Illustré de nombreuses reproductions de croquis et dessins de Picasso. Exemplaire numéroté. Très bon état général  
300-500**

ARAGON - PICASSO



SHAKESPEARE



ÉDITIONS CERCLE D'ART



17.4.66 VI

**3421. UDERZO - GOSCINNY.****Ensemble de 12 albums d'**

**Astérix** en très bonne condition. Le lot se compose des titres suivants: - Astérix chez les helvètes. Dargaud ed., 1970. - Le tour de Gaule d'Astérix. Dargaud ed., 1971. - Le domaine des dieux. Dargaud ed., 1971. - les lauriers de César. Dargaud ed., 1972. - Le Devin. Dargaud ed., 1972. - Astérix en Corse. Dargaud ed., 1973. - La grande traversée. Dargaud ed., 1975. couture très légèrement lâches- Le cadeau de César. Dargaud ed., 1974. - Obélix

et compagnie. Dargaud ed., 1976. - Astérix chez les belges. Dargaud ed., 1979. - Astérix, la rose et le glaive. Albert René eds., 1991. - Astérix, la galère d'Obélix. Albert René eds., 1996. Très bonne condition générale, qlqs ff. légèrement brunis selon les albums, certaines couvertures légèrement insolées mais en très bon état. On joint: un second album du Tour de Gaule d'Astérix de 1971. et Ferri-Conrad, la fille de Vercingétorix, 2019

200-300





## ARGENTERIE

---

**3595. Ensemble de 4 cuillers à saupoudrer en argent anglais, XIXe.** Divers modèles, 1 cuiller gravée d'un animal héraldique, 145g  
150-200



**3690. Suite de 6 flûtes à champagne en cristal.** Gravées du monogramme couronné et provenant du palais Léopoldina à Rio de Janeiro, h. 18,5 cm  
150-200



**3691. Ensemble d'1 rince-doigts et 5 gobelets en opaline, fin XIXe.**

A décor de l'aigle impérial, famille Bonaparte, h. 7,5 cm, diam. 10,5 cm  
150-250



**3692. Service à porto comprenant 6 verres par la Maison J. & L. Lobmeyr, Vienne et une carafe Baccarat en cristal. A décor gravé et rehauts or avec chiffre couronné, h.**

10,5 cm Provenance: Maison Royale de Wurtemberg  
150-200



## OBJETS D'ART ET DE COLLECTION

---

**3708. Petit vase soliflore en verre multicouche signé Gallé.**

A décor dégagé à l'acide de fleurs rouges sur fond jaune, h. 8,5 cm  
200-300



**3747. Ensemble de 3 singes musiciens en porcelaine, Allemagne et Samson, XVIIIe-XIXe. h. 13 et 14,5 cm**

600-800





**3748. Assiette en porcelaine de Sèvres, 1844.** Décor au centre du chiffre couronné du Roi Louis Philippe, cachet Sèvres en bleu et Château des Tuileries en rouge, diam. 27,5 cm

150-250



**3777. Centre de table en cristal taillé et cerclage en laiton par Lenoir, 14, rue Royale à Paris, début XIXe.** De forme ovale, quadripode, long. 25 et 35,5 cm

200-300





**3836. Molaire d'éléphant, h.**  
19 cm  
100-200

**3837. Collection d'une  
cinquantaine de feuilles d'arbres  
fossilisées, h. 4 à 16,5 cm**  
300-500





**3847. Statuette africaine en ivoire,** 2e moitié du XXe s.,  
h. 35,5 cm  
200-300



## ARTS D'ORIENT ET D'EXTRÊME-ORIENT

**3940. Terrine couverte en porcelaine, Chine, XVIIIe s.,** décor en bleu de fleurs, prise en forme de couronne, anses en forme de tête d'animal, diam. 20,5 cm  
200-300

**A porcelain tureen and cover,**  
**China, 18th century,** blue and white decoration, 20.5 cm diameter



**3943. 2 vases en porcelaine, Chine, dynastie Qing,** décor en bleu du *shuangxi* («double bonheur conjugal») entouré de rinceaux de fleurs, frise de *leiwen* au milieu du vase, marque Chenghua sous les bases, h. 41 cm  
300-500

**2 porcelain vases, China, Qing dynasty,** blue and white decoration, Chenghua mark under the bases, 41 cm high





**4002. Collection de 3 flacons à priser en porcelaine, Chine, XXe s., tous au décor bleu d'objets précieux: 1 avec marque Chenghua sous la base, 1 avec numéro 51 sous la base, tailles diverses**  
100-150

**A collection of 3 porcelain snuff bottles, China, 20th century, all with blue and white decoration of precious objects, various sizes**



**4003. Collection de 5 flacons à priser en porcelaine, Chine, XXe s., tous au décor bleu de deux personnages, tailles diverses (2 félés)**  
200-300

**A collection of 5 porcelain snuff bottles, China, 20th century, all with blue and white decoration of two figures, various sizes (2 with hairlines)**





**4004. Collection de 4 flacons à priser en porcelaine, Chine, XXe s., tous au décor bleu de chiens de Fô, un au fond craquelé, tailles diverses**  
200-300

**A collection of 4 porcelain snuff bottles, China, 20th century, all with blue and white decoration of Buddhist lions, various sizes**

**4005. Collection de 4 flacons à priser en porcelaine, Chine, XXe s., tous au décor bleu de personnages: 1 orné de muraille, personnage et chameaux, 1 décoré de plusieurs personnages et structure architecturale, sceau Jian Ding sous la base, 1 décoré de multiples personnages, animaux et muraille, 1 orné de muraille et cavaliers, marque Yongzheng sous la base, tailles diverses (1 féfé)**  
100-150

**A collection of 4 porcelain snuff bottles, China, 20th century, all with blue and white decoration of figures, various sizes (1 with hairlines)**





**4006. Collection de 6 flacons à priser en porcelaine, Chine, XXe s., tous au décor bleu de paysage: 1 avec double cercle sous la base, 1 avec marque *yu* sous la base, 1 double, marque Qianlong sous la base, tailles diverses (1 fêlé)**

200-300

**A collection of 6 porcelain snuff bottles, China, 20th century, all with blue and white decoration of landscape, various sizes (1 with hairlines)**



**4007. Collection de 5 flacons à priser en porcelaine, Chine, XXe s., tous décorés de personnages: 2 au décor rouge et bleu, dont un avec marque Yongzheng sous la base et un avec marque au double cercle sous la base, 3 au décor bleu, un avec un sceau d'exportation Jian Ding, tailles diverses**

200-300

**A collection of 5 porcelain snuff bottles, China, 20th century, all decorated with figures, various sizes**

**4008. Collection de 6 flacons de priser en porcelaine, Chine, XXe s., tous décorés de paysage: 1 au décor rouge, avec pêcheur, 3 au décor bleu, avec pêcheur, dont un avec une marque au double cercle, 1 double au décor bleu, avec pêcheur, 1 au décor bleu, avec barque, tailles diverses**

300-500

**A collection of 6 porcelain snuff bottles, China, 20th century, all decorated with a landscape, various sizes**



**4009. Collection de 6 flacons à priser en porcelaine, Chine, XXe s., tous au décor bleu et rouge de personnages: 1 avec marque Qianlong sous la base, 3 avec marque Yongzheng sous la base, tailles diverses (3 fêlés et 1 restauré)**

200-300

**A collection of 6 porcelain snuff bottles, China, 20th century, all with blue and red decoration of figures, various sizes (3 with hairlines and 1 restored)**



**4010. Collection de 5 flacons à priser en porcelaine, Chine, XXe s., tous au décor d'enfants:**

**2 au décor bleu, dont un avec marque Chenghua sous la base, 2 au décor rouge et bleu, 1 au décor bleu sur fond craquelé, tailles diverses**

200-300

**A collection of 5 porcelain snuff bottles, China, 20th century, all decorated with children, various sizes**

**4011. Collection de 4 flacons à priser en porcelaine, Chine, XXe s., tous décorés d'animaux:**

**1 au décor bleu et rouge de buffle, personnage et rinceaux de fleurs, marque Yongzheng sous la base, 1 au décor bleu de daims, marque Yongzheng sous la base, 1 au décor bleu et rouge de singes, marque Qianlong sous la base, 1 au décor bleu et rouge de carpes, marque sous la base, tailles diverses (1 fêlé)**

100-150

**A collection of 4 porcelain snuff bottles, China, 20th century, all decorated with animals, various sizes (1 with hairline)**





**4012. Collection de 6 flacons à priser en porcelaine, Chine, XXe s., tous décorés de dragons:**

**3** au décor rouge de dragons chassant la perle flammée dans les nuées, **1** au décor bleu d'un dragon chassant la perle flammée dans les nuées, **1** au décor bleu de dragons, marque Qianlong sous la base, **1** au décor en partie bleu sur fond craquelé de dragons chassant la perle flammée, en partie *anhua* de chiens de Fô, marque Xuande sous la base, tailles diverses (1 avec réseau de fêlures, 1 fêlé)

200-300

**A collection of 6 porcelain snuff bottles, China, 20th century, all decorated with dragons, various sizes (1 with a net of hairlines, 1 with hairlines)**



**4013. Collection de 7 flacons à priser en porcelaine, Chine, XXe s.:**

**1** au décor bleu de fleurs et motifs géométriques, **1** au décor bleu de plantes, **1** au décor bleu de motifs géométriques, **1** au décor bleu de fleurs de prunus, numéro 60 sous la base, **1** au décor rouge de rinceaux de fleurs et chauves-souris, **1** au décor rouge de rinceaux de fleurs, marque Qianlong sous la base, **1** carré au décor bleu archaisant de *chilong* et chauves-souris, marque *Wanyu* sous la base, tailles diverses (1 fêlé)

300-500

**A collection of 7 porcelain snuff bottles, China, 20th century, various sizes (1 with hairlines)**



**4014. Collection de 4 flacons à priser en porcelaine, Chine, XXe s., tous décorés de dragons:**

**3** au décor bleu de dragons se disputant la perle flammée sur les flots, dont un avec marque Qianlong, un avec marque Chenghua, **1** au décor rouge du même sujet, tailles diverses (1 fêlé)

200-300

**A collection of 4 porcelain snuff bottles, China, 20th century, all decorated with dragons, various sizes (1 with hairlines)**



**4015. Collection de 6 flacons à priser en porcelaine, Chine, XXe s., tous au décor rouge de personnages:** quelques rehauts d'autres couleurs, **2** avec plusieurs personnages, **1** avec un homme et une chauve-souris, marque Tongzhi sous la base, **1** avec un enfant, un oiseau et un buffle, **1** avec deux personnages, marque Kangxi sous la base, **1** avec un homme et des chauve-souris, tailles diverses (1 fêlé)  
300-500

**A collection of 6 porcelain snuff bottles, China, 20th century, all with red and white decoration of figures, various sizes (1 with hairline)**



**4016. Collection de 4 flacons à priser en porcelaine, Chine, XXe s., décors divers:** **1** au décor rouge de paysage, **1** orné d'oiseau juché sur un pin, marque Gu Yuexuan sous la base, **1** au décor bleu de paysage, **1** orné de lotus, tailles diverses  
100-150

**A collection of 4 porcelain snuff bottles, China, 20th century, various decorations, various sizes**



**4017. Collection de 6 flacons à priser en diverses matières, Chine, XXe s:** **1** en porcelaine, orné d'enfant et paysage sur fond rouge, marque Qianlong sous la base, **1** en porcelaine, décor d'enfants, sapèques et grues, **1** en verre bleu, décor d'éléphant, **1** en verre multicouches, orné de carpes, lotus et pagode sur fond jaune, **1** en verre bleu, sans décor, **1** en porcelaine «Rose Medallion», orné de personnages, marque Daoguang sous la base, tailles diverses  
100-150

**A collection of 6 snuff bottles in various materials, China, 20th century:** 3 in porcelain, 3 in glass, various sizes





**4045. Personnages, collection de 4 netsuke en ivoire, Japon, XXe s.:** 1 homme avec un balais, signé, 1 samourai, 1 homme avec un *kiseru* (pipe), signé, 1 enfant dormant, signé, tailles diverses (1 avec manque)

100-150

**Figures, a collection of 4 ivory netsuke, Japan, 20th century,** various sizes (1 with lacks)

**4046. Personnages assis, collection de 3 netsuke en ivoire, Japon, XXe s.:** 1 homme lisant, avec un *kiseru* (pipe), 1 homme à la serpe et à la grappe de raisins, 1 montrant Fukurokuju portant une pêche et une coupe, tous signés, tailles diverses

100-150

Seated figures, a collection of 3 ivory netsuke, Japan, 20th century, various sizes





**4048. Personnages, collection de 3 netsuke, dont 2 en ivoire et 1 en bois, Japon, époque Meiji: 1 homme en bois jouant d'un instrument, 1 personnage avec un panier de pièces de monnaie, signé, 1 avec quatre personnages, signé, tailles diverses**  
100-150

**Figures, a collection of 3 netsuke, 2 in ivory and 1 in wood, Japan, Meiji period, various sizes**



**4049. Masques et poisson, collection de 3 netsuke, dont 2 en ivoire et 1 en bois, Japon, époque Meiji: 1 masque de Kurohige (?) en bois, 1 masque de Okame, 1 poisson, tous signés, tailles diverses (dégâts sur 1)**  
100-150

**Masks and fishes, a collection of 3 netsuke, 2 in ivory and 1 in wood, Japan, Meiji period, various sizes (1 with damages)**







**4081. Bouddha debout en bronze, Thaïlande, de style Ayutthaya**, la main droite adoptant l'*abhaya mudra*, solidaire à un socle en bois, h. 35,5 cm (sans socle) (restaurations)  
200-300

**A bronze standing Buddha, Thailand, Ayutthaya style**, on a wood stand, 35.5 cm high (without stand) (restorations)

## MOBILIER

---



**4230. Trumeau, Weimar, début XIXe s.**, cadre en acajou et ornements en laiton, glace au mercure en deux parties sommée d'une gouache représentant une scène antique, 134x57 cm  
*500-800*



**4241. Lampe, fût en forme de colonne cannelée à chapiteau corinthien d'époque Victorienne, Sheffield, 1898.** Posant sur base carrée, abat-jour en tissu beige, h. totale 89,5 cm  
*200-300*



**4242. 2 lampes, XXe s.**, en laiton, fût cannelé et terminé par un chapiteau corinthien, base carrée et ornée de couronnes de lauriers pour l'une et mufles de lion pour la seconde, abat-jour cartonné vert, h. totale: 70 et 72 cm  
200-300

**4327. Commode d'époque Louis XVI**, en acajou et placage d'acajou, ornementations en laiton et bronze doré formant encadrements, ouvrant par trois tiroirs, plateau en marbre noir, montants cannelés et terminés par des pieds toupies, 85x128x59 cm  
2.000-3.000







**4328. Paire de fauteuils d'époque Louis XVI**, en hêtre sculpté, garniture des manchettes, dossier et assise en tissu à décor floral, pieds rudentés  
400-600

**4337. Suite de 6 chaises, XIXe s.**, en acajou et placage d'acajou, garniture en soie à décor d'un treillis, pieds postérieurs sabres  
600-800





**4338. Table de salle à manger, fin XVIIIe s.**, en noyer, le plateau circulaire à deux pans rabattables, ceinture ouvrant par deux tiroirs, pieds gaines cannelés terminés par des roulettes, h. 72 cm, diam. 142 cm Provenance: Vente Sotheby's, Zürich, 5 juin 1991, lot 297

500-800



**4339. Petit bureau plat d'époque Directoire**, en acajou, placage d'acajou et laiton, ouvrant en ceinture par un tiroir, plateau garni d'un maroquin marron, pieds gaines, 77x114x55 cm

800-1.200

**4342. Guéridon d'époque Empire,** en acajou et placage d'acajou, ornements en bronze doré et ciselé de frises de feuilles d'eau et palmettes, plateau circulaire en marbre vert, montants en colonnes entretroisés, h. 74 cm, diam. 82 cm  
800-1.200



**4357. Porte-partitions, XIXe s.,** en acajou et placage d'acajou, pieds en bois tournés,  
500-700

**4358. Ecrivoire de marine, Angleterre, XIXe s.,** en acajou, placage d'acajou, renforts et poignées en laiton, plateau s'ouvrant et agrémenté d'un maroquin rouge gaufré démasquant un casier, reposant sur un montant amovible, dimensions de l'écrivoire: 13x47x43 cm, dimensions totales: 79x47x43 cm  
200-300







**4359. Plateau de marine,**  
**Angleterre, XXe s.,** en placage  
d'acajou, aux extrémités  
rabattables, reposant sur un  
montant amovible et pliable,  
dimensions du plateau: 87x64 cm,  
dimensions totales: 54x87xx64 cm  
150-200



**4360. Plateau de marine,**  
**Angleterre, XXe s.,** en placage  
d'acajou, aux extrémités  
rabattables, reposant sur un  
montant amovible et pliable,  
dimensions du plateau: 87x64 cm,  
dimensions totales: 54x87xx64 cm  
150-200

**4361. Meuble d'appoint,  
Angleterre, début du XIXe s.,**  
en acajou et placage d'acajou,  
ouvrant par un tiroir en façade  
servant de marche pied et un  
abattant démasquant un casier,  
69x64x48 cm  
400-600



**4362. Meuble d'appoint,  
Angleterre, début du XIXe s.,** en  
acajou et placage d'acajou, ouvrant  
en façade par deux vantaux et un  
tiroir, 69x61x48 cm  
400-600



**4363. Commode-scriban,**  
**Angleterre, fin du XVIIIe s.,**  
en acajou et placage d'acajou,  
ouvrant en façade par trois tiroirs  
et un abattant plateau garni d'un  
maroquin et démasquant niches et  
tiroirs, 133x107x54 cm  
800-1.200







**4364. Table demi-lune,**  
**Angleterre, début XIXe s.,** en  
placage d'acajou, palissandre  
et filets de marqueterie, plateau  
s'ouvrant, pieds en gaine,  
dimensions le plateau fermé:  
74x92x46 cm  
400-600





**4388. Cabinet, Japon, fin d'époque Meiji,** en keyaki, ouvrant par des tiroirs et portes coulissantes dont deux vitrées, quatre poignées latérales, 102x85x38 cm  
600-800



**4389. Paire de fauteuils, Chine, début XXe s.,** en bois teinté, assise paillée, pieds entretroisés  
200-300



**4390. Console Pingtuan,**  
**Chine, XXe s.,** en bois naturel,  
plateau aux extrémités recourbées,  
91x208x41 cm  
300-500



**4391. Petite étagère, Chine,**  
**fin du XIXe s.,** en bois naturel,  
85x38x29 cm  
100-150



**4392. Petite étagère, Chine,**  
**XXe s.,** en bois naturel,  
89x46x31 cm  
100-150

## TABLEAUX



**4464. Georges Darel (1892-1943),** *Nature morte au Renoir*, 1938, huile sur toile, signée, 81x65 cm Etiquette au verso avec le titre et la date  
300-500



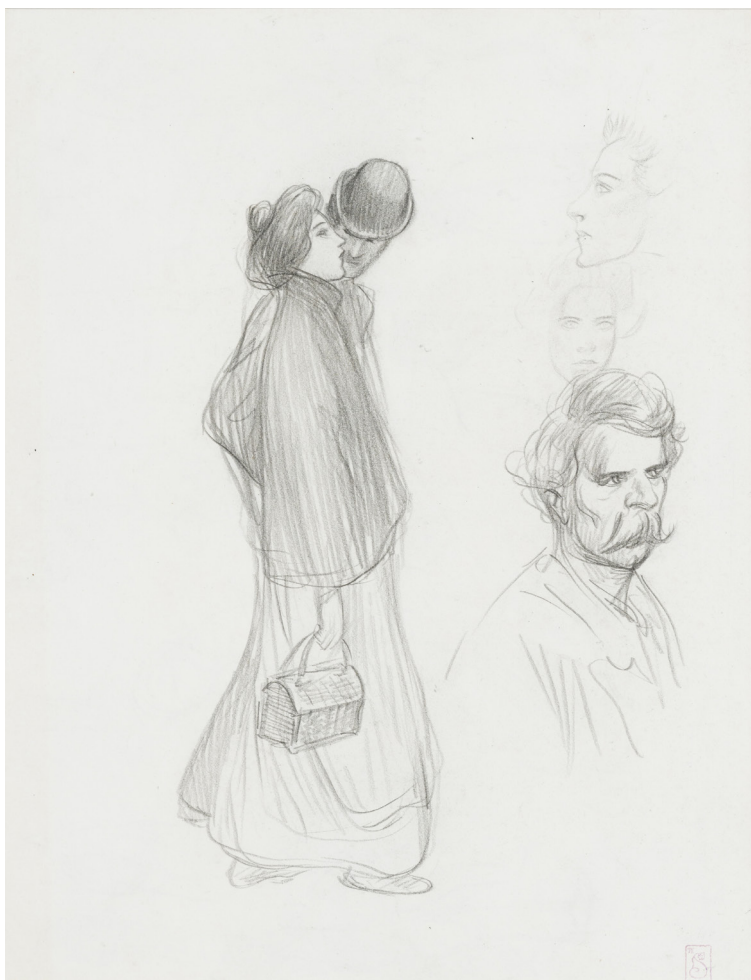
**4465. Georges Darel (1892-1943),** «*Quai de Paris*», 1929, huile sur toile, signée et datée, 54x73 cm Etiquette au verso avec la description de l'oeuvre  
200-300





**4507. Théophile Alexandre Steinlen (1859-1923), Ensemble de 9 études de personnages,** techniques diverses, telles encre, crayon de graphite, crayon bleu et fusain, certains recto-verso, de 12x8 à 43x32 cm (à vue). **On joint: 1 lithographie, «Pour les familles dispersées»,** signée et datée 1915 en bas à droite, 33x10 cm 1.500-2.500

**4535. Théophile Alexandre Steinlen (1859-1923), Etude de couple et de têtes,** fusain sur papier, cachet signature, au verso *Etudes de personnages,* avec annotations, fusain sur papier, 46x36 cm (à vue) 600-800





**4536. Théophile Alexandre Steinlen (1859-1923),** *Scène de campagne, Promeneur avec famille*, fusain et aquarelle sur papier, signé, 33,5x26,5 cm  
500-700



**4537. Théophile Alexandre Steinlen (1859-1923),** *Etude de chats*, fusain sur papier, signé, au verso *Etude de chat et d'enfant* avec texte, crayon bleu, signé, 22x27 cm  
600-800





**4538. Théophile Alexandre Steinlen (1859-1923), *Justice***, crayon de graphite sur papier marouflé sur isorel, 42x30 cm (à vue) Etiquette au verso avec la description de l'œuvre et le no. 12703  
500-700



**4539. Théophile Alexandre Steinlen (1859-1923), «Deux paysans assis»**, fusain sur papier, signé, 22,5x24 cm (à vue) Exposition: Leicester Galleries, London, 1934, no. 69  
500-700





**4540. Théophile Alexandre Steinlen (1859-1923),** *Les vendeuses de fleurs*, crayon bleu sur papier, signé, 31,5x 25,5 cm (à vue)

500-700

**4541. Théophile Alexandre Steinlen (1859-1923),** *Etude, portrait de profil*, crayon de graphite sur papier, monogrammé ST, 11x8 cm

300-500

**4542. Théophile Alexandre Steinlen (1859-1923),** *Etude de chats*, encre sur papier, cachet signature, 26x20 cm (à vue)

500-700



**4543. Théophile Alexandre Steinlen (1859-1923),** *Etudes de figures féminines dans des poses diverses*, crayon de graphique sur papier, signé, 29x38 cm  
800-1.200



**4544. Théophile Alexandre Steinlen (1859-1923),** *La Victoire*, 1915, fusain sur papier, signé et daté, 49x35 cm (à vue)  
600-800







**4545. Théophile Alexandre Steinlen (1859-1923), *Etude, portrait d'homme***, fusain sur papier, signé, tampon de la Collection Paul Geneux, 35x23 cm (à vue)  
300-500



**4546. Théophile Alexandre Steinlen (1859-1923), «*La conversation*»**, encre, crayon gras sur papier, signée, 34x26 cm (à vue)Bibliographie: Dessin préliminaire pour la gazette «*Gil Blas Illustré*», Paris, no.39, 24.09.1897Provenance: Sotheby's Zurich, 11.06.2001  
2.000-3.000

**4547. Théophile Alexandre Steinlen (1859-1923), *Etude de têtes et Caricatures***, 2 encres sur papier, l'une signée, l'autre avec cachet signature, 26x20,5 et 21x11 cm  
700-900





**4548. Théophile Alexandre Steinlen (1859-1923),** *Etude de dame assise et figures à la guitare*, crayon bleu et crayon de graphite sur papier, signé et daté 1913, 32,5x25 cm  
600-800

**4549. Théophile Alexandre Steinlen (1859-1923),** *Etude de danseuses*, 2 crayons de graphite sur papier, recto-verso, monogrammés ST, 19x10,5 et 18,5x12 cm (à vue)  
300-500





**4550. Théophile Alexandre Steinlen (1859-1923), *Etudes, Caricatures*, ensemble de 1 crayon de graphite et 1 fusain sur papier, l'un avec cachet signature, recto-verso, 26,5x22 et 35x22 cm (à vue) Pour le fusain sur papier, note de M. Alain Weill certifiant son authenticité, Paris, 23.10.2005 600-800**

**4551. Théophile Alexandre Steinlen (1859-1923), *Etudes d'hommes au chapeau*, fusain sur papier, cachet signature, 32x32 cm (à vue) 300-500**



**4582. Georges Clairin (1843-1919), «Portrait de Sarah Bernhardt»,** crayon de graphite sur papier, signé, 42x26 cm (à vue)  
500-700





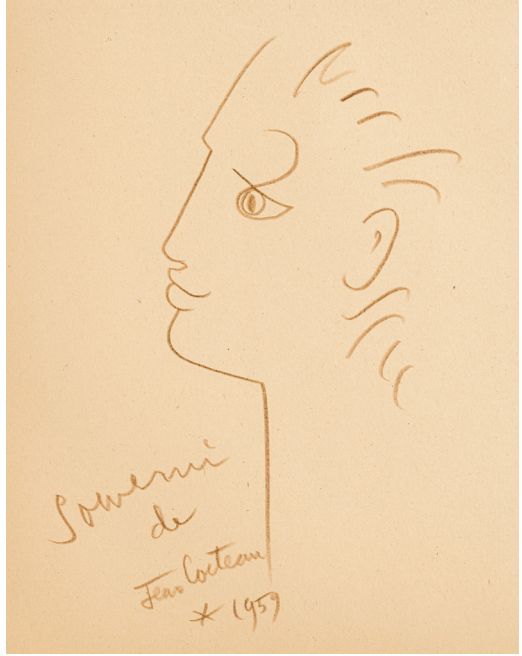
**4640. Jacques Bouyssou (1926-1997)**, «Le Pont St-Michel, Paris», 1962, huile sur toile, signée, titrée et datée au verso, 46x55 cm Étiquette au verso avec la description de l'oeuvre  
800-1.200

**4653. Clément-Serveau (1886-1972)**, *Nature morte*, huile sur toile, signée, contresignée au verso, 45x65 cm  
300-500



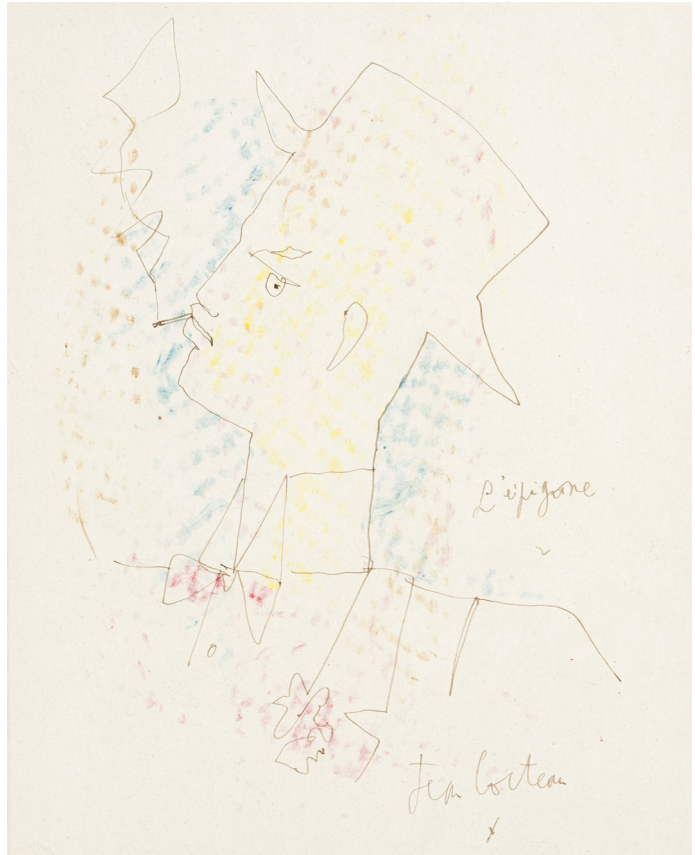


**4654. Jean Cocteau (1889-1963)**, «Portrait de Jean Desbordes endormi», 1930, encre sur papier, signée, datée et située Montargis, 27x21 cm (à vue) Certificat de Francine Legrand-Kapferer et Edouard Dermit, 1985  
1.500-2.500



**4655. Jean Cocteau (1889-1963)**, *Visage de profil*, 1959, crayon de couleur sur papier, dédié «Souvenir de Jean Cocteau» et daté, 24,5x19,5 cm (à vue) Certificat no. 280510-4 de M. Patrick Martin, Comité Jean Cocteau, 28.05.2010  
1.500-2.500

**4656. Jean Cocteau (1889-1963)**, «L'Épigone», encre et crayon de couleur sur papier, signé et titré, 26,5x20 cm Provenance: Galerie 65, Cannes, 1970; Eberhardt, Zürich, lot 139, années 1990  
1.500-2.500







**4657. Jean Cocteau (1889-1963), «Arlequin»,** 1950, crayon de couleur sur papier, signé et daté, 40,5x27 cm Provenance: Collection Artur Beul; Galerie Fischer, Lucerne, lot 4231, 23.04.1998  
1.000-1.500

**4658. Jean Cocteau (1889-1963), «Baigneur Arlequin»,** crayon de couleur et crayon gras sur papier, signé, 35x26,5 cm Note de M. David H. Leresche du 15.09.98 indiquant pour provenance: Succession Cocteau Ed. Dermit; Coll. Galerie Leresche, Cully  
800-1.200

**4659. Jean Cocteau (1889-1963), «Thomas l'imposteur»,** vers 1960, feutre sur papier, cachet de l'atelier, 26,9x20,9 cm Certificat de Mme Annie Guedras, 09.04.2001, dessin répertorié sous le no. 3929 D Provenance: Galerie Arcade Colette, Paris  
500-700





**4674. Jean-Louis Forain (1852-1931), «Les filles de Cuba»,** encre de Chine, aquarelle et gouache sur papier, signée, 11x16 cm  
300-500



**4679. Emilio Grau-Sala (1911-1975), La Kermesse, 1938,** crayon de couleur et fusain sur papier, signé et daté, 19x16 cm  
300-500



**4683. Jean Hugo (1894-1984),**  
*Petites scènes en Grèce*, ensemble  
 de 3 gouaches sur papier, signées,  
 18x11 et 7,5x12,5 cm (à vue)  
 Etiquettes au verso: Coll. Rasponi,  
 117, 118, 119, Hugo, Scena Greca,  
 #1, 2, 3  
 2.000-3.000



**4697. Jac Martin-Ferrières**  
**(1893-1972),** *Scène de marché,*  
huile sur toile, signée et datée  
(19)27, 65x81 cm  
2.000-3.000



**4698. Jac Martin-Ferrières**  
**(1893-1972),** «*Oxford au soleil*»,  
huile sur toile, signée, 46x61 cm  
1.000-1.500







**4699. Jac Martin-Ferrières**  
**(1893-1972),** *Marché à Prizren,*  
huile sur toile, signée, 54x73 cm  
Etiquette au verso: 11552, J.  
Martin-Ferrières, mentionnant aussi  
le titre, technique et dimensions de  
l'oeuvre  
3.000-5.000



**4700. Jac Martin-Ferrières**  
(1893-1972), *Venise*, huile sur  
panneau, signée, 42,5x51 cm  
1.500-2.000





**4701. Jac Martin-Ferrières (1893-1972), «Nature morte au bouquet d'anémones», huile sur toile, signée, 66x50 cm** Provenance: Chantal Dalmais, Louvre des Antiquaires, Paris, 1986  
2.000-3.000



**4702. Jean Metzinger (1883-1956), *Le bal***, crayon de graphite sur papier, cachet signature, 11,5x15 cm (à vue) Etiquettes au verso: Paul Vallotton, Lausanne, no. 13'260; Galerie Koller Auktionen, Zürich, 31.05.2001  
500-700



**4706. Marie Mela Muter (1876-1967), «*Les bords du Rhône*»**, huile sur panneau, signée, 51x66 cm Au verso du panneau: 12663 Muter; N.C. 17/9/75  
15.000-20.000





**4726. Léopold Survage (1879-1968), «Port Vendres», 1925,**  
caséine sur panneau, signée,  
située et datée, 37x45 cm (à vue)  
Avis d'inclusion dans le catalogue  
raisonné de l'oeuvre de Léopold  
Survage par M. Eric Brosset,  
01.09.1988  
1.000-1.500



## PENDULETTES



**5042. Lot de 3 pendulettes d'officier en laiton dont 2 avec alarme**

Mouvement: mécanique

Boîtiers: dim. 11.1x7.9, 8x5.6 et 7x4.9 cm

Complication: alarme

Signature Matthew Norman sur une pendulette: cadran, mouvement

150-200



**5043. Pendulette d'officier en laiton gravé de motifs floraux avec alarme et sonnerie des heures**

Mouvement: mécanique

Boîtier: dim. 15x9.5 cm

Complications: alarme, sonnerie des heures sur demande

200-300



**5044. Lot de 2 pendulettes d'officier en laiton**

Mouvements: mécanique

Boîtiers: dim. 11.1x7.7 et 8x10.6 cm

150-200

**5045. Cartier, réf. 7522, pendulette réveil en métal doré et laque imitation lapis-lazuli**

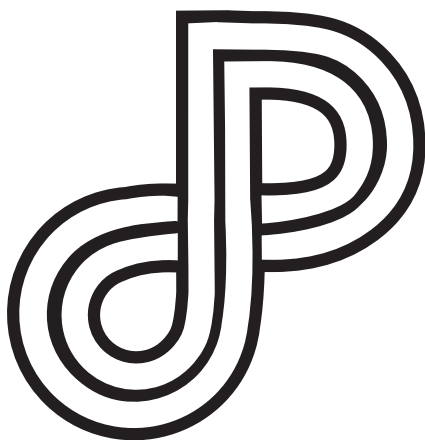
Mouvement: quartz

Boîtier: n°10541, dim. 86x75 mm

Complication: alarme

Signature: cadran, boîtier

100-150



PIGUET.COM