

PIGUET

HÔTEL DES VENTES | GENÈVE | 1978



BIJOUX | MONTRES

Jeudi 14 décembre 2017

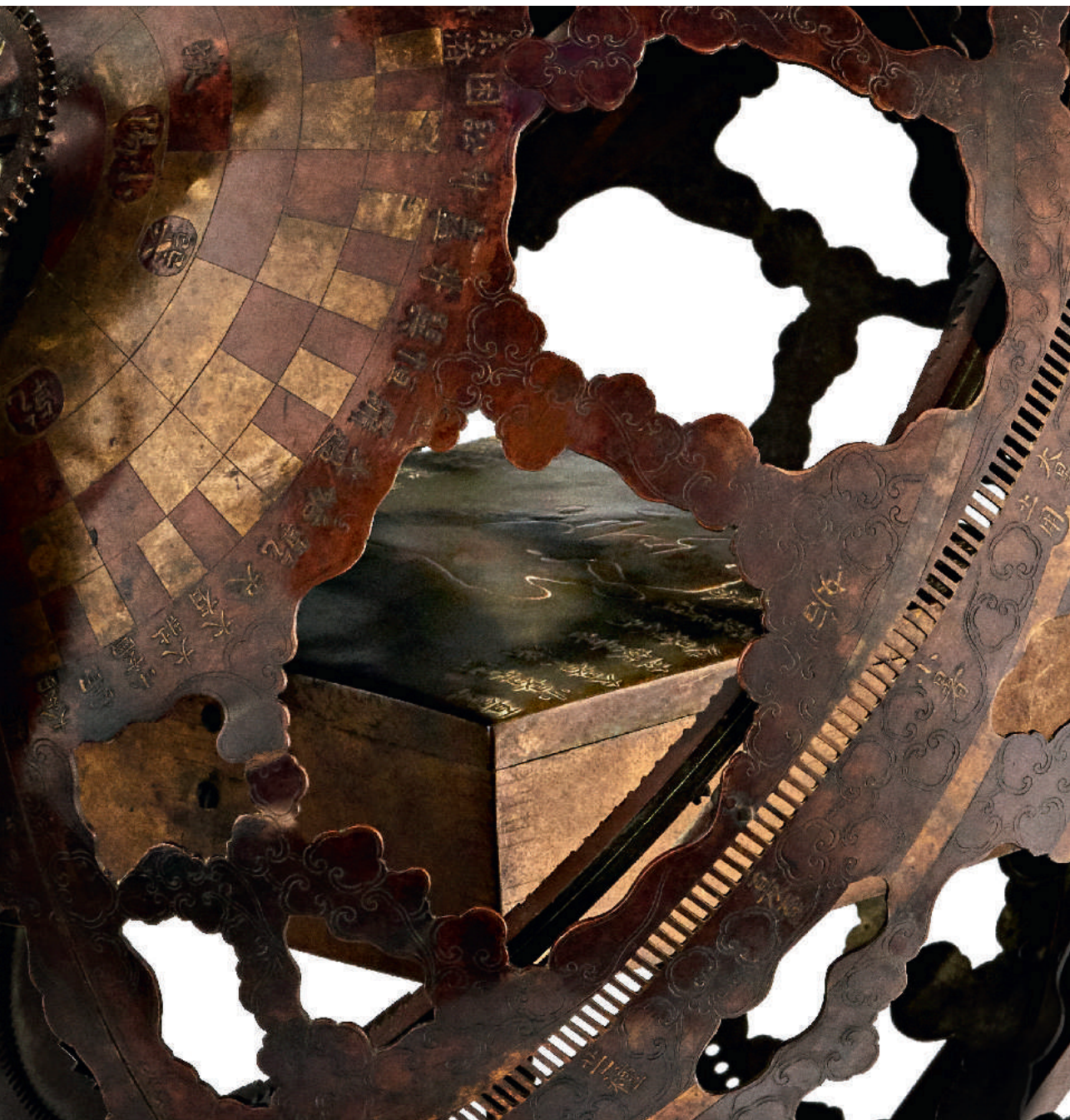
PIGUET

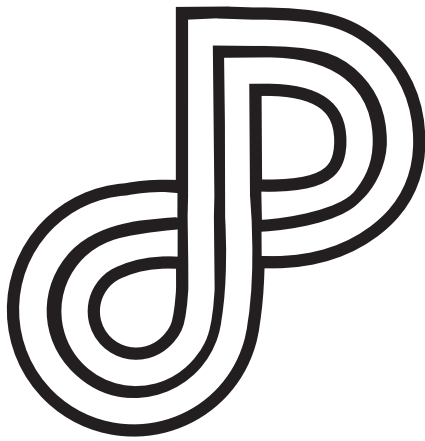
HÔTEL DES VENTES | GENÈVE | 1978

11 - 13 DÉCEMBRE 2017

Les lots 1 à 1260 font l'objet d'un catalogue séparé

Maroquinerie de luxe
Argenterie
Art d'Extrême-Orient
Mobilier
Tableaux
Sculptures





PIGUET.COM

PAIEMENT ET REMISE DES LOTS ACHETÉS

Vendredi 15 décembre de 11h00 à 17h00

Samedi 16 décembre de 10h00 à 14h00

Lundi 18 décembre de 11h00 à 17h00

ATTENTION !

TOUS LES LOTS NON RETIRÉS
AVANT LE **22 DÉCEMBRE 2017**
SERONT MIS EN GARDE-MEUBLES AUX FRAIS
ET AUX RISQUES DE L'ACHETEUR.



MODES DE PAIEMENT

Nous vous prions de vous reporter à l'article 1 des conditions de ventes.

Par virement bancaire

Sur simple demande, nous vous faisons parvenir votre facture par fax ou par e-mail et vous pouvez retirer vos achats dès la réception électronique de votre paiement sur notre compte.

En espèces

Les paiements cash supérieurs ou égaux à CHF100'000 ne sont pas admis. Les cartes d'identité et provenances des fonds pourront être demandés.

Par cartes de débit

Maestro, EC, ou Postcard

Par cartes de crédit

Visa, Mastercard, American Express et UnionPay avec une majoration de 2% plus TVA du montant de la facture (3% pour cartes non européennes). Diners n'est pas accepté

Les chèques ne sont pas acceptés



EMBALLAGE & TRANSPORT

Uniquement pendant les 3 jours ci-dessus,

Piguet Hôtel des Ventes met à votre disposition du personnel pour vous aider à emballer succinctement vos achats et à les transporter jusque dans votre véhicule.

Notre département shipping est à votre disposition pour vous conseiller ou organiser le transport ou l'envoi de vos achats à votre domicile.

Contact: Geoffroy Revil
grevil@piguet.com

Attention: Sauf autorisation écrite, Piguet Hôtel des Ventes n'assume pas la responsabilité d'emballer les objets en porcelaine, en verre ou en cristal ou de dépendre les lustres. De ce fait, les employés de l'Hôtel des Ventes n'ont pas l'autorisation d'emballer ces objets pour vous.



DÉPÔT

Les acheteurs sont priés de retirer leurs achats au plus tard dans les 8 jours. Les objets qui n'auront pas été retirés dans les délais ou dont le transport n'aura pas été organisé, seront sans avis préalable transportés et stockés en garde-meubles **aux risques et aux frais de l'acheteur** (se reporter à l'art. 15 des conditions de vente)



L'Hôtel des Ventes est partenaire de The Art Loss Register.

Tous les lots dont l'estimation est égale ou supérieure à CHF 2000 ont été contrôlés par *The ALR*.

The Art Loss Register est un organisme qui possède une des plus grandes bases de données du monde d'objets volés ou spoliés.

ORDRE DES VACATIONS

VENTES
AUX ENCHÈRES PUBLIQUES

Ouverture des portes: 30 min. avant chaque vacation

PIGUET
HÔTEL DES VENTES | GENÈVE | 1978



LUNDI 11 DÉCEMBRE

19H00 N° 1 à 250

19H00 N° 3001 à 4437
N° 3973 à 4437

Maroquinerie de luxe, grands vins

Clôture de la vente sur offres (vente silencieuse)
Bijoux, montres

**Les offres doivent nous parvenir avant
le lundi 11 décembre 19h00**

MARDI 12 DÉCEMBRE

19H00 N° 251 à 274
N° 275 à 367
N° 368 à 501

Objets de vitrine
Objets d'art russe, icônes, art sacré, varia
Céramique, Art Nouveau et Art Déco, arts de la table

MERCREDI 13 DÉCEMBRE

09H30 N° 502 à 520
N° 521 à 751

Art africain, Art océanien
Art d'Orient et d'Extrême-Orient

14H00 N° 752 à 1001

Tapis anciens, mobilier et objets d'art

19H00 N° 1002 à 1073
N° 1074 à 1162
N° 1163 à 1260

Tableaux anciens et du XIXe
Art suisse
Art moderne et contemporain

JEUDI 14 DÉCEMBRE

14H00 N° 1261 à 1571

Pendulettes, briquets, montres, bijoux

19H00 N° 1572 à 1628
N° 1629 à 1856

Montres-bracelets
Bijoux, haute joaillerie

Exposition publique

de 12h00 à 19h00

vendredi 8, samedi 9 et dimanche 10 décembre 2017

Pour les lots marqués par ce symbole



veuillez vous reporter à la page 104

Par le ministère de M^e André Tronchet, huissier judiciaire



**Un plan des parkings se
trouve en fin de catalogue**

HDV Hôtel des Ventes SA
51, rue Prévost-Martin | 1205 Genève
Tél + 41 22 320 1177 | Fax +41 22 320 1474
www.piguet.com | info@piguet.com

Lots de couverture: 1835 et 1614

PROCHAINES VENTES

12-15 mars 2018 à Genève

DÉLAI DE CONSIGNATION
19 janvier 2018

EXPOSITION PUBLIQUE
9 - 11 mars de 12h00 à 19h00

CONDITIONS DE VENTE

VENTE AUX ENCHÈRES AU NOM ET POUR LE COMPTE DE TIERS. LA PARTICIPATION AUX ENCHÈRES IMPLIQUE L'ACCEPTATION INCONDITIONNELLE DES PRÉSENTES CONDITIONS DE VENTE:

Art. 1. - **La vente a lieu strictement au comptant, en francs suisses et sans garantie.** Toutefois, pour permettre un déroulement rapide de celle-ci, il sera établi un bordereau pour chaque acheteur qui doit donner son identité lors de l'adjudication. Les bordereaux (factures) sont payables à la fin de chaque vacation. Des facilités de paiements peuvent être organisées en effectuant un transfert bancaire, **les chèques ne sont pas acceptés. Des paiements cash supérieurs ou égaux à CHF100'000 ne sont pas admis.**

Art. 2. - L'adjudication sera prononcée en faveur du dernier enchérisseur. En cas de litige au moment de l'adjudication, celle-ci sera annulée et le lot immédiatement remis en vente.

Art. 3. - Les huissiers judiciaires et le commissaire-priseur ont le droit d'avancer les enchères, de séparer, joindre ou retirer n'importe quel lot, cela à leur absolue discrétion. Dans le cas où un prix de réserve a été fixé, les huissiers judiciaires se réservent le droit d'enchérir pour le compte du vendeur. Lorsque le prix de réserve fixé par le vendeur n'est pas atteint, il sera passé à la criée du lot suivant par un simple coup de marteau.

Art. 4. - **L'acheteur paie une échute de 20%** en sus du prix d'adjudication de chaque lot, plus TVA 8% sur cette échute, soit 21.6%. **Un intérêt débiteur de 1% par mois sera facturé pour tout paiement tardif. La TVA due par l'acheteur est calculée sur le prix d'adjudication augmenté de l'échute. 3% supplémentaires (+TVA) seront facturés pour tout acheteur utilisant les services de Inviuable ou Epailive.**

Art 4a. - Pour les acheteurs étrangers, la TVA perçue peut être remboursée sur présentation du papier d'export validé par les douanes suisses. Des frais administratifs de CHF50.- sont appliqués.

Art. 5. - Les surenchères doivent avoir lieu à haute voix, ou par signes traduisant sans équivoque la volonté de surenchérir. Les huissiers judiciaires se réservent le droit de refuser les enchères émanant d'acheteurs inconnus.

Le montant minimum des surenchères est fixé à 10%. Toutefois, les huissiers judiciaires pourront modifier ce taux en l'annonçant préalablement.

Art. 6. - L'exposition permettant aux acheteurs de se rendre compte de l'état ou de l'authenticité des objets, il ne sera admis aucune réclamation une fois l'adjudication prononcée. Les objets sont vendus dans l'état où ils se trouvent au moment de l'adjudication. Le présent catalogue a été réalisé avec soin afin que les indications portées soient correctes, toutefois **les descriptions ne sont que l'expression d'une opinion et ne constituent pas une garantie.**

Le catalogue mentionne certains dégâts sans pour autant y établir une liste exhaustive. Des rapports sur l'état des objets sont disponibles sur www.piguet.com ou sur demande. Les photographies, dimensions et poids sont fournis purement à titre indicatif. Tous les poids indiqués au catalogue sont bruts, sauf indication contraire. Le poids brut comprend le poids total de l'objet. Les lots indiqués par le signe Δ, ont fait l'objet de spécifications particulières lors d'un examen du Contrôle fédéral des métaux précieux (CMP) disponibles sur demande ou dans le rapport de condition qui accompagne le lot sur notre site internet.

Art. 6a. - Les acheteurs étrangers doivent se renseigner avant la vente et se conformer aux règles d'importation et d'exportation entre la Suisse et le pays de destination. Piguet Hôtel des Ventes n'est pas en mesure d'apporter une assistance en matière de transport transfrontalier notamment en ce qui concerne les objets comprenant de l'ivoire, de l'écaïlle ou d'autre matière soumise à réglementation. Piguet Hôtel des Ventes porte une attention particulière à remplir ses devoirs de diligence pour que les lots présentés au catalogue soient conformes à la loi sur les transactions de biens culturels (LTBC)

Art. 7. - Les lots doivent être enlevés aux frais et risques de l'acquéreur. Pour éviter des erreurs de livraison et des complications dans le règlement des achats, aucun lot ne sera délivré pendant la durée de la vente. Sauf accord préalable, aucun lot ne sera remis avant le

paiement total du prix de vente, surtaxe comprise. Les objets pourront être enlevés par les acheteurs selon les horaires figurant en début du catalogue.

Art. 8. - Tout visiteur est responsable à concurrence du prix moyen d'estimation augmenté des commissions et TVA des dommages qu'il cause, de manière directe ou indirecte, aux objets et lots exposés.

Art. 9. - **Les ordres d'achats écrits** sont exécutés avec soin, discrétion et sans frais par les huissiers judiciaires.

Les enchères par téléphone sont acceptées lorsque les acheteurs sont connus des huissiers judiciaires et lorsque le montant de l'estimation inférieure du lot dépasse CHF 400.-. *Dans le cas d'une enchère téléphonique où la connexion ne peut pas être établie, pour quelque raison que ce soit, Piguet Hôtel des Ventes se réserve le droit d'adjuger le lot à l'enchérisseur absent à 50% de l'estimation supérieure. Par ailleurs, tout ordre téléphonique est considéré de facto comme un ordre ferme jusqu'à concurrence de CHF400.-* L'Hôtel des Ventes décline toute responsabilité pour des problèmes de connections ou pour les offres n'ayant pas été prises en considération quelque soit la cause ou la raison. Tout ordre doit être déposé 48 heures avant la date de la vente.

Toute annulation d'ordres d'achats doit être faite exclusivement par écrit au minimum 24h à l'avance. Pour être valable, l'annulation devra être signée et confirmée par la direction de Piguet Hôtel des Ventes ou les huissiers exclusivement.

Art. 10. - Les profits et risques passent à l'acheteur dès l'adjudication prononcée; il ne devient toutefois propriétaire de l'objet qu'une fois le paiement complet effectué. En cas de défaut de paiement dans les 3 jours, l'acheteur s'expose à des poursuites judiciaires. Il s'expose aussi à l'annulation de la vente selon réquisition du vendeur après un délai de 30 jours, tous frais et commissions demeurant à la charge de l'acheteur.

L'état des cadres et des vitres ne sont pas garantis.

Art. 11. - Piguet Hôtel des Ventes se réserve le droit de refuser l'accès à ses locaux commerciaux ou d'interdire toute personne de participer à la vente sans indication de motifs ni justification. Piguet Hôtel des Ventes est libre d'écarter une enchère sans en indiquer le motif. Celui qui intentionnellement entrave ou fausse le libre jeu des enchères sera passible de peines de police.

Art. 12. - Piguet Hôtel des Ventes est libre d'accepter ou de refuser **un paiement par carte de crédit.** Il accepte sans frais les cartes Maestro, Ec direct et Postcard. Les autres cartes (Visa, MasterCard, American Express et UnionPay) font l'objet d'une surcharge **correspondant à 2% plus TVA du montant total débité** comme participation à une partie des frais perçus par l'émetteur de la carte. Paiement à distance ou par carte non européenne: **3%**

Art. 13. - Piguet Hôtel des Ventes se réserve le droit de publier, à des fins publicitaires, des photographies des objets vendus dans ses propres publications et ou à travers d'autres médias.

Art. 14. - Tout litige relatif à la vente est soumis à l'application exclusive du droit suisse et à la juridiction des tribunaux du canton de Genève, cela quel que soit le domicile des parties.

Art. 15. - Des frais de garde-meubles d'au minimum de CHF50.- plus TVA par mois commencé et par objet seront facturés pour tout lot non retiré dans les 8 jours suivant la dernière vacation. De plus, ils seront transportés en garde-meubles et stockés aux frais et aux risques de l'acheteur.

L'acheteur ou le mandant acceptent expressément que l'objet non retiré devienne la propriété de HDV Hôtel des Ventes SA respectivement du transporteur et en autorise la remise en vente dès le moment où les coûts de stockage ou de transport mentionnés ci-dessus dépassent le prix d'estimation basse (acheteur)/prix de réserve (mandant).

Note: sauf indications contraires, les dimensions des tableaux et des meubles sont en centimètres et s'entendent (hauteur x largeur x profondeur). Sauf indications contraires, les livres et les montres sont mesurés en millimètres.

Piguet® et Hôtel des Ventes® sont des marques de HDV Hôtel des Ventes SA

JEUDI 14 DÉCEMBRE À 14 H



PENDULETTES - BRIQUETS - MONTRES

Les photos de chaque montre et de chaque bijou sont visibles sur notre site piguot.com

Les bijoux sont représentés grandeur nature

1261. Jaeger, Rue de la Paix, pendulette réverbère verte à rehauts dorés

Mécanique, 8 jours, cadran crème, chiffres romains noirs, aiguilles Louis XV en acier bleui, h. 28 cm
500-700

1262. Jaeger-LeCoultre, Rue de la Paix, pendulette réverbère verte à rehauts dorés

Mécanique, cadran crème, chiffres romains noirs, aiguilles Louis XV en acier bleui, alarme à guichet, h. 28 cm
500-700

1263. Jaeger, Rue de la Paix, pendulette réverbère doré à rehauts noirs

Mécanique, 8 jours, cadran crème, chiffres romains noirs, aiguilles Louis XV en acier bleui, h. 28 cm
500-700

1264. LeCoultre, Rue de la Paix, pendulette réverbère verte à rehauts dorés

Mécanique, 8 jours, cadran crème, chiffres romains noirs, aiguilles Louis XV en acier bleui, h. 28 cm
500-700

1265. LeCoultre, Rue de la Paix, pendulette réverbère noire à rehauts dorés

Mécanique, 8 jours, cadran crème, chiffres romains noirs, aiguilles Louis XV en acier bleui, h. 28 cm
500-700

1266. Collet, pendulette géode d'agate ornée d'une montre en or 750 à la lunette stylisée, cadran couleur bronze et aiguilles dorées, 12x13 cm, coffret
300-500



1268

1267. Cartier, Ed. limitée 1623/2000, montre ouvre-lettre en acier, quartz, signé, long. 22 cm, écrin
300-500

1268. S.T Dupont, Medici, Gatsby, Ed. limitée 1619/3420, briquet en platine, laque de chine et incrustation de jaspe rouge, signé et numéroté, 132g
600-800

1269. Angelus, pendulette baromètre de bureau gainée de cuir noir
Signée Angelus
Mécanique, quatre cadrans argenté mat, baromètre, calendrier montre et thermomètre, aiguilles dorées sur tous les cadrans, larg. 3.6 cm par cadran, larg. totale 15.3 cm (dégats)
300-500

1270. Jaeger-LeCoultre, réf. 557, pendulette squelette «baguette» en laiton doré
Signée Jaeger-LeCoultre : mouvement, verre, n° 3 215 007
Mécanique, 16 rubis, anneau doré mat avec indication des heures en chiffres romains noirs, aiguilles noires, h.14.7 cm
400-600



1267





1273



1271



1272



1277



1270

1271. Porte-clés Rolls Royce en or 750, long. 10 cm, 28g
1.000-1.500

1272. Porte-clés Ferrari en or 750 et cuir, long. 11 cm, 26g
800-1.200

1273. Porte-clés Mercedes Benz en or 750 serti de diamants, long. 9 cm, 29g
1.000-1.500



1275

1274. Cartier et European Watch, Kodak, pendulette réveil de voyage en or 585

Signée Cartier : cadran, boîte, n° boîte 4355 ; European Watch : mouvement et boîte, n° 0822489, années 1930

Mécanique, cadran argenté mat, chiffres arabes dorés, graduation chemin de fer noire à rehauts dorés au niveau des heures, aiguilles dorées, dédicace sur le côté «You are the winner», 10.5x6.1 cm
2.000-3.000



1275. Van Cleef & Arpels, briquet en or 750 tressé, signé et numéroté 81671, h. 5 cm, 69g
600-800

1276

1276. Vacheron Constantin et Verger Frères, montre de sac à volets en or 750 et émail noir

Signée Vacheron Constantin : cadran, n°mouvement 408388 ; Verger France pour la boîte, n°11081, années 1930-40
Mécanique, 15 rubis, cadran argenté mat, graduation chemin de fer noire, chiffres arabes appliques et aiguilles dorés, 41x30 mm
1.500-2.000

1277. Paire de boutons de manchette en forme de boutons en or 750 brossé sertie de diamants et laque noire, 15g
400-600



1274

1278. Vacheron Constantin, montre de poche de smoking extra plate en or gris 750 sertie de diamants

Signée Vacheron Constantin : cadran, mouvement, boîte ; réf. 6346, n° mouvement 559774, n° boîte 398057

Cal. 1003, mécanique, 17 rubis, cadran argenté mat, index bâton noirs, aiguilles argentées, lunette sertie de diamants, diam. 42 mm, boîte

1.500-2.000



1279

1279. Vacheron Constantin, montre de poche en or gris 750 petite seconde

Signée Vacheron Constantin : cadran, mouvement, boîte ; réf. 2030, n° mouvement 639040, n° boîte 466944, 1970

Cal. 1700, mécanique, 17 rubis, cadran argenté mat, index appliques argentés, aiguilles argentées, diam. 47 mm

1.500-2.000

1280. Omega, montre de poche savonnette en or 585 petite seconde

Signée Omega : cadran, mouvement, boîte ; n° boîte 3838959

Mécanique, cadran doré texturé, chiffres arabes noirs, aiguilles en acier bleui, compteur subsidiaire pour les secondes, gravure sur la cuvette indiquant «Grand Prix Paris 1900», diam. 48 mm, boîte

500-700

1281. Montre de poche répétition minute en métal doré

Mécanique, cadran émaillé blanc, chiffres arabes noirs, aiguilles dorées, compteur subsidiaire pour les secondes, diam. 50 mm

300-500

1282. Montre de poche savonnette, chronographe répétition minute en or 750 ornée d'une couronne comtale sertie de diamants

Mécanique, cadran émaillé blanc, chiffres arabes et graduation noirs, aiguilles acier bleui, répétition minute, chronographe avec seconde au centre, diam. 50 mm

2.000-3.000



1283. Patek Philippe, montre de poche savonnette en or 750 guilloché, émail vert et diamants avec sa chaîne assortie

Signée Patek Philippe sur la cuvette, n° 4960, 1850
Mécanique, cadran émaillé blanc chiffres arabes et graduation noirs, aiguilles en acier bleui, décor de guirlandes et écusson, diam. 36 mm, extrait d'archive daté du 20/11/2017, mentionnant la date d'achat 20/12/1851 (dégât à l'émail)

1.500-2.000

1284. Montre de poche en or émaillé à décor d'une scène galante

Signée Blondel & Melly sur le mouvement ; n° boîte 14582, XIXe. s

Mécanique, cadran argenté mat ciselé d'un motif floral, chiffres romains noirs, aiguilles ajourées dorées, diam. 34 mm

500-700



1284



1283



1282 détail



1282



1286

1285. Patek Philippe, montre de poche savonnette petite seconde en or 750

Signée Patek Philippe : cadran, mouvement, boîte ; n° mouvement 150630, n° boîte 255644

Mécanique, cadran émaillé blanc, chiffres arabes noirs, aiguilles en acier bleu, compteur secondaire pour les secondes, diam. 48 mm
1.500-2.000

1286. Patek Philippe, montre de poche en or 750 petite seconde

Signée Patek Philippe & Cie : cadran, boîte, mouvement ; n° mouvement 150828, n° boîte 261385, début Xxe s., Mécanique, cadran émaillé blanc, chiffres arabes noirs, aiguilles en acier bleu, compteur secondaire pour les secondes, diam. 47 mm, certificat d'origine, pochette et boîte PPC

2.000-3.000



1285



1286

1287. Vacheron Constantin, montre de poche en or 750 petite seconde gravée aux armes de la famille Trembley

Signée Vacheron Constantin : cadran, mouvement, boîte ; n° mouvement 362028, n° boîte 228407

Mécanique, cadran émaillé blanc, chiffres arabes et graduation noirs, aiguilles dorées, gravée aux armes de la famille Trembley, diam. 49 mm, pochette

600-800



1287

1288. Montre 2 ors 750 à motif floral sertie de diamants signée Sokoloff

Mécanique cadran doré mat, index bâton et aiguilles dorés, bracelet serti de 48 brillants pour un total de 1,40 ct, diam. 18 mm, 29g

800-900

1289. Vacheron Constantin, montre Art Déco en platine sertie d'émeraudes et diamants

Signée Vacheron Constantin : mouvement, boîte ; n° mouvement 413792, n° boîte 257304, années 1930

Mécanique. 18 rubis, cadran argenté mat, chiffres arabes noirs, aiguilles acier bleui, larg. 8 mm
500-700

1290. Jaeger-Le Coultre et André Col, montre-bracelet en or gris, platine et diamants

Signée Jaeger-LeCoultre et André Col : cadran, mouvement, boîte ; n° mouvement 1034669, n° boîte 119479

Mécanique, cadran argenté mat, index bâton et aiguilles argentés, diam. 14 mm, 26g

1.000-1.500



1289



1295



1296



1300

1291. Montre-bracelet en or 750 signée Omega

Signée Omega : cadran, n°455178
Mécanique, cadran argenté mat, index et aiguilles dorés, diam. 17 mm, bracelet ruban en or 750 poinçon français, couvercle en or 750 tressé dissimulant la montre, 31g
1.500-2.000

1292. Montre-bracelet en or 750 sertie de diamants et émeraudes

Signée Omega: cadran, n° boîte; n° 11392746
Mécanique, cadran argenté mat, index bâton et aiguilles dorés, diam. 20 mm, 70g
1.500-2.000

1293. Bucherer, montre-bracelet en or 750 avec cadran oeil de tigre

Signée Bucherer : cadran, mouvement, bracelet ; signée Chopard : boîte, mouvement ; n° 97423, n° 1038 1, années 1970
Cal. Chopard 2-66, automatique, 25 rubis, cadran oeil de tigre, aiguilles dorées, diam. 33 mm, 78g
2.000-3.000

1294. Omega, montre-bracelet en or 750

Signée Omega : cadran, mouvement, boîte, bracelet ; n° 1387, n° 795.0815, n°mouvement 00053141, n°boîte 595.0024
Cal. 1387, quartz, 3 rubis, cadran doré mat, index applique et aiguilles noirs et dorés, larg. 25 mm, 63g
1.200-1.800

1295. Omega, De Ville, montre-bracelet en or 750 sertie de diamants

Signée Omega : cadran, mouvement, boîte, bracelet ; réf. 2298, n° mouvement 305059, n° 2807
Cal. 625, 17 rubis, mécanique, cadran doré brossé, index bâton appliques et aiguilles noirs et dorés, lunette sertie de diamants, larg. 28 mm, 53g, boîte, document
1.000-1.500

1296. Patek Philippe, montre-bracelet en or 750

Signée Patek Philippe : cadran, mouvement, boîte, bracelet ; réf. 3338 2, n° mouvement 998422, n° boîte 326503, années 1970
Mécanique, 20 rubis, cadran beige,

chiffres romains et aiguilles noirs, diam. 24 mm, 51g
1.500-2.000

1297. Van Cleef & Arpels, montre en or 750

Signée Van Cleef & Arpels : cadran, boîte ; réf. 24374, n° boîte 428684, années 1990
Cal. GG, quartz, 7 rubis, cadran doré, chiffres romains, graduation et aiguilles noirs, lunette sertie de diamants, couronne sertie d'un diamant, bracelet non d'origine serti de diamants et saphirs cabochon, diam. 20 mm, 35g (transformations)
1.500-1.500

1298. Patek Philippe, montre-bracelet en or 750

Signée Patek Philippe : cadran, mouvement, boîte, bracelet ; réf. 3215/12, n° mouvement 1101672, n° boîte 261569, années 1960-70
Mécanique, 18 rubis, cadran argenté mat, index bâton appliques dorés, aiguilles dorées, diam. 16 mm, 40g (dégât au bracelet)
1.000-1.500



1299



1299. Gübelin, Ipso Matic, montre-bracelet 2 ors 750 sertie de diamants

Signée Gübelin sur le cadran, monogramme «FL» et couronne gravée sur la boucle du bracelet Automatique, cadran argenté mat, index diamants, aiguilles dorées, larg. 31 mm, 96g

1.200-1.800

1300. Piaget, montre-bracelet en or 750 mécanique

Signée Piaget : cadran, mouvement, boîte, bracelet ; réf. 9633, n° mouvement 7908305, n° boîte 343371
Cal. 9P2, mécanique, 18 rubis, cadran doré rayonnant, index bâton et aiguilles dorées, diam. 31 mm, 104g

1.500-2.000



1294

1301. Rolex, Cellini, montre-bracelet en or 750

Signée Rolex : cadran, mouvement, boîte, bracelet, réf. 4336/786, n° boîte 4361424, circa 1975
Cal. 1601, mécanique, 19 rubis, cadran doré mat, index applique et aiguilles dorés, larg. 26 mm, 72g
1.500-2.000



1301



1302. Cartier, Pascha, montre-bracelet en acier avec date

Signée Cartier : cadran, mouvement, boîte, bracelet ; réf. 1031, n° mouvement 30042, n° boîte PB13195
Cal. ETA 2892A2 , automatique, 21 rubis, cadran argenté mat, index bâton argentés, aiguilles en acier bleui, date à guichet, diam. 35 mm
800-1.200

1303. Cartier, Divan, montre en acier automatique

Signée Cartier : cadran, boîte, mouvement ; réf. 2612, n° boîte 436235CE
Cal. ETA 2000-1, automatique, 20 rubis, cadran argenté guilloché, chiffres romains noirs, aiguilles en acier bleui, larg. 38 mm, boucle Cartier en acier, bracelet Cartier lézard, deux bracelets supplémentaires en croco Cartier
1.000-1.500

1304. Cartier, Pasha, montre-bracelet en acier automatique avec date

Signée Cartier : cadran, boîte, mouvement, bracelet ; réf. 2475, n° boîte 139558PB
Cal. ETA 2892A2, automatique, 21 rubis, cadran blanc, chiffres arabes noirs, index point et aiguilles luminescents, date à guichet à 6 heures, diam. 35 mm, bracelet supplémentaire en croco violette avec boucle déployante Cartier en acier
800-1.200

1305. DelaCour, City Cadet 2, Ed limitée 138/222, montre indiquant 2 fuseaux horaires en acier sertie de diamants

Signée DelaCour : cadran, boîte, mouvement ; n°57668

2 mouvements, automatique, 25 rubis, cadran nacre, graduation noire et rouge, aiguilles acier bleui avec les aiguilles des secondes rouges ou vertes, cadran serti de diamants, indication du jour et de la date à guichet, fond transparent laissant apparaître les mouvements, larg. 44 mm, bracelet Delacour en croco blanc, bracelet supplémentaire en croco blanc piqué rouge
1.200-1.800

1306. Dior, Christal, montre-bracelet en acier sertie de diamants

Signée Dior : cadran, boîte, mouvement, bracelet ; réf. CD112115, n° EW8025
Cal. ETA, quartz, cadran argenté mat, index bâton appliques argentés, chiffres arabes blancs, aiguilles argentées, lunette tournante unidirectionnelle sertie de diamants, diam. 28 mm, boîte
800-1.200



1304

1307. Antoine Prezioso, Ed. limitée 006/900, montre en acier automatique à double fuseau horaire

Signée Antoine Prezioso : cadran, mouvement, boîte
Cal.ETA 2004-1, automatique, 20 rubis, cadran rose partiellement guilloché, double fuseau horaire indiqué grâce à un 2ème compteur, fond transparent laissant apparaître le mouvement, larg. 29 mm, boucle déployante Antoine Prezioso en acier, bracelet Antoine Prezioso en croco rose, garantie, pochette 1.200-1.800



1303



1308

1308. Louis Vuitton, Emprise, montre en acier quartz

Signée Louis Vuitton : cadran, boîte; réf. Q3M00, n°TG1460
Cal.ETA E61031, quartz, cadran opalin noir sublimé à décor rappelant les moulures des appartements parisiens et s'inspirant des iconiques malles de la marque, monogramme «LV», aiguilles argentées, larg. 22 mm, bracelet LV en cuir noir texturé, boucle LV, boîte 300-500



1306



1315



1312



1314



1310

1309. Hermès, montre en acier bicolore

Signée Hermès : cadran, mouvement, boîte ; réf. SE4.240, n° boîte 754744

Cal. ETA, quartz, 6 rubis, cadran blanc, chiffres arabes noirs, aiguilles dorées, diam. 24 mm, pochette, boîte

300-500

1310. Chopard, Happy Diamonds, montre en or 750 renfermant 3 diamants mobiles

Signée Chopard : cadran, boîte ; réf. 5217, n° boîte 217438

Cal. ETA, quartz, cadran blanc, aiguilles dorées, 3 diamants mobiles, larg. 22 mm, boucle Chopard plaqué or, bracelet Chopard en croco noir

600-800

1311. Corum, montre en or 750 sertie de diamants

Signée Corum : cadran, mouvement, boîte ; réf. 95215 84, n° mouvement 267528, n° boîte 419600

Cal. ETA, quartz, cadran noir, aiguilles dorées, compteur subsidiaire pour les secondes, lunette sertie de diamants, diam. 24 mm, boucle ardillon Corum plaqué or

700-900

1312. Delaneau, montre en or 750 avec cadran nacre

Signée Delaneau : cadran, boîte ; réf. G736, n° boîte 394437

Cal. ETA, quartz, 8 rubis, cadran en nacre, aiguilles dorées, larg. 25 mm, boucle Delaneau en or 750, bracelet Delaneau en croco noir

600-800

1313. Ebel, montre en or 750 sertie de diamants

Signé Ebel : cadran, mouvement, boîte ; n° 881911

Quartz, 9 rubis, cadran doré mat, chiffres romains et index bâton appliques dorés, aiguilles dorées, larg. 25 mm, boucle et bracelet Ebel

400-600



1316

1314. Jaeger-LeCoultre, Etrier, montre-bracelet en or 750 et écaïlle stylisée

Signée Jaeger-LeCoultre: cadran, mouvement, boîte, bracelet; réf. 1670 21, n° boîte 1337598
Cal. K840, mécanique, 17 rubis, cadran doré, index bâton et aiguilles noirs et dorés, bracelet façon écaïlle, larg. 20 mm, boîte 1.000-1.500

1315. Cartier, Tank, montre en or 750, mécanique

Signée Cartier : cadran, mouvement, boîte ; réf. 1140, n° boîte MG239676
Quartz, 7 rubis, cadran argenté mat, chiffres romains et graduation chemin de fer noirs, aiguilles acier bleui, larg. 23 mm, boucle Cartier en or 750, bracelet Cartier en croco noir
700-900



1317

1316. Cartier, Santos, montre en acier bicolore

Signée Cartier : cadran, mouvement, boîte ; réf. 1566, n° boîte BB085696
Quartz, cadran blanc à décor du poinçon de maître de Louis Cartier, chiffres romains noirs, chiffres extérieurs arabes rouges pour les minutes, aiguilles en acier bleui, date à guichet, larg. 29 mm, boucle déployante Cartier en acier, bracelet Cartier en cuir camel
600-800

1317. Cartier, Tank, montre en or 750 mécanique

Signée Cartier : cadran, boîte, mouvement ; n°7808710197
Mécanique, cadran blanc, chiffres romains et graduation chemin de fer noirs, aiguilles en acier bleui, larg. 20 mm, boucle ardillon Cartier en or 750, bracelet Cartier en croco prune, garantie à vie datée du 22/12/1979, boîte
1.000-1.500



1318

1318. Montega, montre chronographe tachymètre en acier

Signée Montega : cadran, boîte, mouvement; réf. MC01, n°mouvement 00590, n°826 Cal. ETA 2892A2-2047, automatique, 57 rubis, cadran nacre, chiffres bleus, aiguilles argentées, chronographe à 2 compteurs avec secondes au centre, graduation extérieure pour le tachymètre, date à guichet, compteur subsidiaire pour les secondes, larg. 43 mm, boîte, bracelet supplémentaire Montega en acier, cadran supplémentaire Montega blanc
600-800



1320

1319. Antoine Prezioso, montre-bracelet en acier automatique

Signée Antoine Prezioso : cadran, mouvement, boîte, bracelet Cal. ETA 2004-1, automatique, 20 rubis, cadran noir façon fibre de carbone, chiffres arabes et aiguilles argentés, fond transparent laissant apparaître le mouvement, larg. 29 mm, garantie, pochette
1.000-1.500

1320. Cartier, Pasha, montre chronographe en acier

Signée Cartier : cadran, mouvement, boîte ; réf. 1352 1, n° mouvement 9394283, n° R 40105318, années 1990 Cal. 212 P, quartz, 25 rubis, cadran bleu nuit, index bâton et aiguilles argentés, chronographe à 2 compteurs avec secondes au centre, compteur subsidiaire pour la date, lunette graduée jusqu'à 60, diam. 36 mm, boucle déployante Cartier en acier, bracelet Cartier en croco noir, pochette
1.000-1.500

1321. Schwarz Etienne, GMT, montre chronographe en acier automatique

Signée Schwarz Etienne : cadran, mouvement ; boîte; n° 231501 Cal. ETA, automatique, cadran noir, chiffres arabes et graduation blancs, chiffres des heures et aiguilles luminescents, chronographe à 2 compteurs avec secondes au centre, date à guichet, graduation extérieure avec aiguille indiquant les 24 heures, compteur subsidiaire pour les secondes, diam. 42 mm, boucle en acier SE
800-1.200



1321

1322. Girard Perregaux, Vintage, montre en acier automatique

Signée Girard Perregaux : cadran, boîte, mouvement ; réf. 25815, n° AN148, circa 2008 Cal. GP4510, automatique, 26 rubis, cadran argenté mat, chiffres arabes applique dorés, aiguilles dorées, date à guichet, compteur subsidiaire pour les secondes, larg. 34 mm, boucle déployante GP en acier, bracelet GP en croco brun, garantie datée du 8/11/2008, boîte
2.000-3.000

GP
GIRARD-PERREGAUX



GIRARD-PERREGAUX
WATCHES FOR THE
GARANTEE INTERNATIONAL
INTERNATIONAL GUARANTEE



1324

1323. Rolex, Oyster Perpetual Date, montre-bracelet en acier avec indication de la date

Signée Rolex : cadran, boîte, mouvement, bracelet ; réf.69160/69000

Cal. 2135, automatique, 29 rubis, cadran blanc, index bâton appliques argentés, chiffres romains et graduation noirs, aiguilles argentées, date à guichet, larg. 25 mm

700-900

1324. Rolex, Datejust, montre-bracelet en or et acier sertie de diamants

Signée Rolex : cadran, mouvement, boîte, bracelet ; réf. 69173, n° mouvement 23991319, n° boîte L675719, circa 1989

Cal. 2135, automatique, cadran doré mat, index diamants, aiguilles dorées lumineuses, date à guichet, larg. 25 mm, garantie datée du 12/12/1989, boîte (rayures sur le verre)

600-800



1326



1323

1325. Tag Heuer, SLR, montre-bracelet en acier chronographe best lap time

Signée Tag Heuer : cadran, mouvement, boîte, bracelet ; réf. CAG7011, n° EKK4687, circa 2012
Cal. S, quartz, cadran argenté mat, index applique argentés, chronographe avec secondes au centre, calendrier perpétuel, mode best lap time avec indication du meilleur temps réalisé, du numéro de tour et du temps réalisé pour chaque tour jusqu'à 20 tours, anneau extérieur pour le calcul de temps écoulé, lunette avec graduation pour le tachymètre, garantie datée du 12/12/2012, boîte

800-1.200

1326. Tudor, Oyster Prince 31, montre-bracelet en acier automatique

Signée Tudor : cadran, boîte ; signée Rolex : boîte, bracelet ; réf. 7810, n° boîte 1594000

Automatique, 19 rubis, cadran argenté mat, index et aiguilles argentées, larg. 29 mm

600-800

1327. Universal, Compax, montre chronographe en or 750

Signée Universal : cadran, mouvement, boîte ; réf. 12237, n° boîte 831439

Cal. 481, mécanique, cadran noir, index bâton et aiguilles rosés, chronographe à 2 compteurs avec secondes au centre, compteur subsidiaire pour les secondes, diam. 34 mm, 60g

1.200-1.800





1328

1328. Jaeger-LeCoultre, montre en acier «automatique sans couronne remontoir»

Signée Jaeger-LeCoultre : cadran; n°711869

Automatique, cadran argenté mat, index applique et aiguilles rosés, compteur avec indication de la réserve de marche, compteur subsidiaire pour les secondes, diam. 36 mm

500-700

1329. Omega, montre chronomètre en or rose 750

Signée Omega : cadran, mouvement, boîte ; réf. 2516, n° mouvement 11950435, n° boîte 10952895

Cal. 352, automatique, cadran argenté mat, index applique et aiguilles rosés, graduation centrale noire, diam. 32 mm

400-600



1330

1330. Vacheron Constantin, montre en or 750 automatique

Signée Vacheron & Constantin : cadran, mouvement, boîte ; réf. 7409Q, n° mouvement 635891, n° boîte 478879

Cal.21C, automatique, 36 rubis, cadran argenté mat texturé, date à guichet, index bâton appliqués et aiguilles noirs et dorés, diam. 33 mm

800-1.200



1331

1331. Montre en or 750 petite seconde avec cadran et mouvement Vacheron Constantin

Signée Vacheron Constantin sur le mouvement et le cadran; n° mouvement 491731, boîte rapportée non Vacheron Constantin non signée et non numérotée

Cal. P454/5B, mécanique, 19 rubis, cadran argenté mat, chiffres arabes, index et aiguilles rosés, graduation extérieure des minutes noires, diam. 33 mm, bracelet Vacheron en croco brun

1.500-2.000



BIJOUX

Les photos de chaque bijou sont visibles sur notre site piguuet.com

Les bijoux sont représentés grandeur nature



1344

1332. Hermès, Chaîne d'ancre, bracelet en argent et ses 11 maillons chaîne d'ancre, signé, long. 21 cm, larg. 1.1 cm, écrin 600-800

1333. Hermès, bracelet ceinture double tour ou collier de chien en argent, fermoir en cuir noir, signé, long. 42 cm 500-700

1334. Elsa Peretti pour Tiffany & Co, Bone, manchette en argent, signée, circ. 16 cm, 82g 200-300



1334

1335. Tiffany & Co, Maille par Elsa Peretti, collier en argent, signé, long. 65 cm, 153g 800-1.200

1336. Marina B, bracelet en argent à décor de dragons crachant du feu, maille jaseron ronde, signé, long. 17 cm, 60g 700-900

1337. Bulgari, bague en or gris 750 sertie d'une améthyste taille pain de sucre, signée, doigt 50-10, 15g, écrin 800-1.200


1338. Bracelet rigide en or gris 750, fermoir bouton serti de diamants, circ. 18.5 cm, 18g 800-1.200

1339. Ensemble comprenant 1 paire de clous d'oreilles et 1 pendentif sur sa chaîne en or gris 750 sertis de diamants noirs et entourés de diamants blancs, long. 39 cm, h. 0.7 cm 800-1.200

1340. Bulgari, chaîne en or gris 750 à maille jaseron, signée, long. 46 cm, 21g 800-1.200



1332



1339 partiel



1337



1343



1342



1335



1341



1344

1341. Bracelet rivière en or gris 750 serti de diamants taille brillant, long. 18 cm
1.000-1.500

1342. Chaumet, bague jonc
en or 750, signée et numérotée
332282, doigt 52-12, 7g
400-600

1343. Chaumet, bague jonc
en or 750, signée et numérotée
357808, doigt 53-13, 7g
400-600

1344. Chaumet, pendentif coeur
en or gris 750 **sur sa chaîne** en or
gris 750 à maille jaseron, signés et
numérotés 384589 386234, 25g,
écrin et pochette
700-900



1351



1350



1357



1352



1353

1345. Pendentif-broche 2 ors 750 serti d'une citrine taille émeraude (env. 26 ct) entourée de diamants **sur 1 chaîne** en or 750 à maille jaseron, long. 48 cm, h. pendentif 4 cm, 36g
600-800

1346. Bracelet en or 750 torsadé, long. 20 cm, 48g
1.000-1.500

1347. Large bracelet en or 750 brossé, long. 19.5 cm, larg. 2 cm, 60g
1.500-2.000

1348. Collier en or 750 à maille gourmète serti au centre de diamants taille brillant, long. 43 cm, 87g
2.400-2.600

1349. Collier en or 750 à maille gourmète retenant 1 shekel en argent dans le style antique du ler s., ap. J.-C., Judée. Figure un calice et une grenade à trois branches, épaulé de 2 saphirs cabochons, long. 37 cm, 54g
1.200-1.800

1350. Lalaounis, paire de clips d'oreilles en or 750 à motif floral, signée, h. 2.5 cm, 21g
600-800

1351. Bracelet rigide en or 750 texturé à décor de 2 têtes de béliers et serti de rubis, saphirs, émeraudes et diamants, poinçon grec, circ. 16 cm, 77g
2.000-3.000

1352. Paire de créoles en or 750 sertie chacune de 2 lignes de diamants taille brillant (total env. 1.4 ct), poinçon français, h. 1.5 cm, 9g
800-1.200

1354





1361



1360



1359



1358

1353. Paire de boutons de manchette en or 750 sertie d'émeraudes cabochon, 9g
600-800

1354. Bracelet en or 750 brossé, long. 20 cm, larg. 2 cm, 77g
2.000-3.000

1355. Tour de cou en or 750 à maille fantaisie, long. 42 cm, larg. 1.2 cm, 110g
2.500-3.500

1356. Large bracelet en or 750, long. 20 cm, larg. 2.2 cm, 92g
3.000-5.000

1357. Paire de boutons de manchette chevaux 2 ors 750 pavée de diamants
400-600

1358. Bracelet jonc en or 750 à décor de chevaux, circ. 17 cm, larg. 2 cm, 30g
1.000-1.500

1359. Paire de broches chevaux 2 ors 750 brossé sertie de diamants taille 8/8, long. 2 et 3.5 cm, 26g
800-1.200

1360. Hermès, épinglé cheval en or 750 texturé et son fer à cheval sertie de saphirs, signée, 7g
400-600

1361. Hermès, paire de clips d'oreilles chevaux en or 750 texturé, les yeux sertis de rubis cabochon, signée, h. 1.7 cm, 14g
800-1.200



1366



1366



1370



1366



1372



1364



1362

1362.* Bracelet coeurs 2 ors 750 brossé et serti de diamants taille brillant, long. 19 cm, 29g
2.000-3.000

1363. Collier 1 rang de perles de culture semi-baroque, fermoir en or 750, long. 46 cm
1.000-1.500

1364. Large anneau 2 ors 750 sertie de diamants taille brillant, doigt 54-14, 14g
500-700

1365. Pendentif rectangulaire en or 750 ajouré serti de diamants taille brillant et turquoises cabochons **sur 1 tour de cou rigide** en or 750, h. pendentif 11.5 cm, 77g
1.600-1.800

1366. Ensemble comprenant 1 bague, 1 pendentif et 1 paire de clips d'oreilles en or 750 sertis de turquoises cabochons entourées de perles de culture blanches, doigt 53-13, h. pendentif 4 cm, h. clips 2 cm, 40g
800-1.200

1367. Poudrier 2 ors 750 tressé renfermant un miroir, 6.5 x 8 cm, poinçon français, 126g
1.500-2.000

1368. Ensemble comprenant 1 collier et 1 bracelet en or 750 à maille fantaisie, long. 42 cm et 20 cm, 77g
2.500-3.500

1369. Sautoir en or 750 serti de billes de corail, long. 106 cm, 120g
2.000-3.000

1370. Paire de clips d'oreilles fleurs en or 750 sertie de diamants taille brillant, h. 1 cm
400-600

1371. Ensemble comprenant 6 bagues en or 585 serties de péridot, topaze, citrine, grenat, tourmaline, 17g
500-700

1372. Ensemble comprenant 6 bagues en or 585 serties de cabochon d'améthyste, turquoise, oeil de tigre, pierre de lune, péridot, et citrine, doigts 53-13, 14g
400-600



1376



1374

1373. Jahan, bracelet 2 ors 750 à décor de fleurettes serties de diamants taille brillant, signé, long. 19 cm, 27g
1.200-1.800

1374. Vourakis, pendentif croix en or 750 sertie de turquoises et perles de culture, signé, h. 4.5 cm, 35g
1.200-1.800

1375. Bracelet rigide en or 750 d'un côté et de l'autre sertie de 5 rangs de perles de culture blanches retenant 1 pompon de perles de culture et boule d'or 750, circ. 18.5 cm, 60g
1.000-1.500

1376.* Broche lapin dans un chapeau 2 ors 750 sertie de diamants taille baguette et brillant et saphirs roses, h. 3.5 cm, 12g
800-1.200



1377

1377. Bague 2 ors 750 sertie d'un diamant taille brillant (env. 1 ct) doigt 50-10. **On joint 1 pendentif assorti** 2 ors 750 sertie d'un diamant taille brillant (env. 0.2 ct), 10g
800-1.200



1365



1373



1379



1380 partiel

1378. Bague en or 750 sertie de cabochons de chrysoprase et sardoine, doigt 53-13, 14g
600-800



1379. Collier 2 ors 585 sertie de diamants taille rose rehaussés de rubis d'imitation, long. 40 cm, 103g
1.500-2.000



1380. Lot comprenant 2 broches bouquet en or 585 sertie de diamants taille rose et rubis, h. 7.5 cm et 6.5 cm, 33g
800-1.200

1381. Bague en or 750 sertie de cornaline rehaussée d'un saphir taille ovale, poinçon français, doigt 53-13
500-700

1382. Set comprenant 1 collier, 1 paire de clips d'oreilles et 1 bague en or 750 sertie d'améthystes taille ovale et coeur et diamants taille brillant, doigt 53-13, long. 40 cm, h. 2 cm, 69g
1.500-2.000

1383. Broche marronniers XIXe s., en or rose 750 et argent sertie d'un grenat et d'une perle de culture entourée de diamants taille rose, h. 4.5 cm, 9g
400-600

1384. Broche XIXe s., en or 750 et émail sertie de diamants taille ancienne, long. 4.5 cm, 19g
600-800

1385. Bague XIXe s., en or 750 sertie d'un diamant taille ancienne (env. 1 ct), doigt 53-13
800-1.200

1386. Bague XIXe s., en or 750 sertie de 3 diamants taille ancienne (env. 1, 0.7 et 0.8 ct) épaulé de diamants taille rose, doigt 54-14
600-800

1387. Bague de style XIXe s., en or 750 sertie d'une opale entourée de diamants taille rose, doigt 53-13
800-1.200

1388. Ensemble comprenant 1 bracelet XIXe s., 1 collier et 1 bracelet transformés, 1 broche et 1 pendentif en or 750 serti de camée malachite à décor de profils à l'antique, long. 37.5 cm, 17 cm, h. 4 et 3.5 cm, 66g
1.000-1.500

1389. Bague XIXe s., en or 750 serti de 5 diamants taille ancienne, doigt 54-14 (dégât sur le corps de la bague)
400-600

1390. Collier 2 rangs de perles de culture blanches en chute (env. 8- 10 mm), fermoir 2 ors 750 serti d'un saphir taille ovale (env. 2 ct) entouré de diamants taille 8/8, long. 46 cm
400-600



1383



1393



1396

1391. Broche en or 750 serti probablement d'une émeraude cabochon, de demi perles et perles non testées (manques), h. 8 cm, 23g
500-700

1392. Pendentif en or 750 à décor d'une élégante cavalière sur son cheval, h. 3 cm, long. 3 cm, 36g
600-800

1393. Bague XIXe s., en or 750 et émail serti de demi perles et portant l'inscription «gage», 10g (transformations)
500-700



1391



1387

1394. Bague 2 ors 750 serti d'un diamant taille old mine cut (env. 0.9 ct), doigt 60-20
500-700

1395. Collier 1 rang de perles blanches (non testées) en chute (env. 2-7 mm) fermoir 2 ors 585 serti d'un saphir et de diamants taille rose, long. 51 cm. **On joint 1 lot de perles blanches** (non testées) non montées
400-600

1396. Fabergé, édition limitée à 1000 exemplaires, pendentif coeur en or 750 et émail vert à décor de fleurs de lys, signé et numéroté 446/1000, h. 1.5 cm, écrin, boîte et document
400-500



1386



1385



1389



1392



1402



1400



1408



1407



1397



1414

1397. Broche fleur 2 ors 750, les pétales émaillées bleu, le pistil et la tige sertis de diamants taille brillant et baguette, h. 5 cm, 22g

800-1.200

1398. Collier en or 750 serti d'émeraudes taille ovale et diamants taille 8/8, long. 42 cm, 43g

800-1.200

1399. Paire de clips d'oreilles en or 750 serti de perles de culture, émeraudes taille émeraude et diamants, 9g. On joint sa **bague toi et moi** en or 750 serti d'une

perle de culture grise et d'une émeraude taille émeraude épaulée de diamants, doigt 56-16, 7g

400-600

1400. Paire de clips d'oreilles fleurs 2 ors 750, les pétales émaillées bleu et les pistils sertis de diamants, h. 2.5 cm, 20g

600-800

1401. Broche tortue en or 750 serti de diamants et probablement d'ambre, 29g, long. 5 cm

400-600

1402. Sterlé, broche tortue en or 750 le corps serti d'une turquoise, les yeux de rubis, signée et numérotée 1768, long. 3.2 cm. On joint 1 pin tortue

attribué à Sterlé, le corps serti d'une turquoise, les yeux de rubis, numéroté 1163, long. 2.3 cm, 14g

400-600

1403. Nécessaire du soir en or 750 tressé renfermant 1 miroir dévoilant 1 carnet de bal en ivoire, 1 étui à rouge à lèvres, 1 peigne et 1 poudrier, 14 x 7.7 cm, 485g

12.000-18.000



1403 réduit



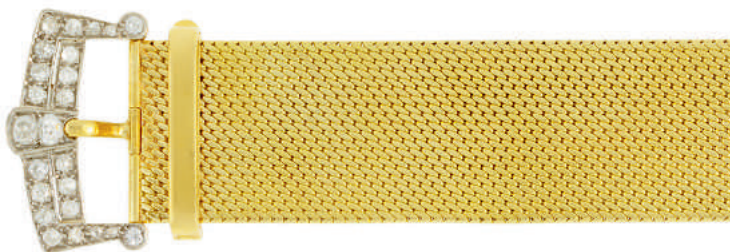
1411



1412



1414



1417

1404. Paire de clips d'oreilles
feuilles 2 ors 750 sertie d'émail et
diamants, h. 2 cm, 12g
600-800

1405. Bracelet 3 ors 750 torsadé,
long. 20 cm, 125g
2.500-3.500

1406. Boîte 2 ors 750 tressé, le
fermoir sertie de diamants taille 8/8,
8.9 x 4.3 cm, 105g
2.500-3.500

1407. Bague en or 750 sertie
d'une topaze taille coeur (env. 8 ct)
épaulée de diamants taille brillant,
doigt 54-14, 12g
1.000-1.500

1408. Bague en or 750 à décor
de feuillage sertie d'une turquoise
cabochon entourée de diamants
taille 8/8, doigt 50-10, 10g
700-900

1409. Bague en or 750 sertie
au centre d'un diamant taille
brillant (env. 0.5 ct) et ponctuée de
diamants, 15g
800-1.200

1410. Tiffany & Co, poudrier
en or 585 renfermant un miroir,
signé, 7 x 5 cm, 92g (il manque le
cerclage intérieur pour bloquer le
miroir)
1.000-1.500



1411. Uti, montre broche
chalet en or 750 sertie de
diamants années 1940,
n°36577, mécanique, cadran
rosé, chiffres arabes et graduation
noirs, aiguilles en acier bleui, en
actionnant les pendeloques la
montre apparaît cachée par une
porte, h.6.8 cm, larg. 2 cm
1.000-1.200

1412. Paire de clips d'oreilles
2 ors 750 sertie de 2 lignes de
diamants taille 8/8, h. 2.7 cm, 10g
400-600

1413. Bracelet motif ceinture en
or 585 torsadé sertie de diamants,
long. 20 cm, 25g
500-700

1414. Bracelet en or 750 travaillé
ponctué de saphirs et diamants
taille brillant, long. 15.5 cm, larg.
1.7 cm, 36g
1.200-1.800

1415. Piaget, bracelet en or 750
serti de diamants taille brillant, long.
21 cm, 24g
800-1.200

1416. Bracelet souple 2 ors 750
serti de diamants taille brillant, long.
18.5 cm, larg. 1.5 cm, 50g
1.500-2.000



1418



1425



1424



1426



1427



1422

1417. Bracelet ceinture 2 ors 750, le fermoir serti de diamants taille ancienne, long. 22.5 cm, larg. 2.5 cm, 107g
2.500-3.500

1418. Collier 1 rang de perles de culture des mers du Sud (env. 12 mm), fermoir en or 750 serti d'une citrine taille émeraude entourée de diamants, long. 42 cm
1.500-2.500

1419. Bracelet semi-rigide en or 750, signé Fope, circ. 18 cm, 33g
800-1.200

1420. Bracelet rigide 3 ors 750 entrelacé, circ. 19 cm, 101g
2.500-3.500

1421. Collier 1 rang de billes de cristal de roche godronné retenant 1 pendentif coeur en or 585 serti de nacre et d'un saphir taille coeur, long. 40 cm
500-800

1422. Bague en or rose 750 sertie de diamants blancs et noirs taille brillant, doigt 52-12, 10g
800-1.200

1423. Paire de clous d'oreilles en or rose 750 sertie de pierres de lune cabochon entourées de grenats spessartites rehaussés d'étoiles et lunes serties de diamants, h. 2.2 cm, 10g
1.500-2.000

1424. Bague rose en or rose 750 pavée de diamants noirs, doigt 53-13, 10g
1.500-2.000

1425. Bague en or rose 750 sertie d'une pierre lune cabochon entourée de grenats spessartites rehaussée d'étoile et de lune sertie de diamants, doigt 55-15, 9g
1.300-1.800

1426. Bague en or 750 sertie de tourmalines taille ovale et pavée de saphirs jaunes, doigt 53-13, 15g
800-1.200

1427. Bague 2 ors 750 sertie d'une citrine facettée épaulée de diamants et saphirs oranges taille brillant, doigt 54-14, 11g
1.200-1.800

1428. Paire de pendants d'oreilles en or 750 sertie de perles de culture mabé, citrines et diamants, h. 6.5 cm, 47g
800-1.200





1441



1445



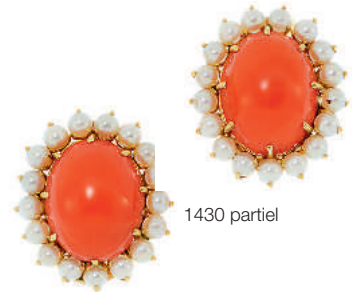
1430 partiel



1428



1448



1430 partiel

1429. Bague 2 ors 750 sertie d'une émeraude taille poire (env. 0.8 ct) entourée de diamants taille brillant et 8/8, doigt 60-20, 8g
600-800

1430. Set comprenant 1 bague, 1 paire de clips d'oreilles, 1 pendentif et 1 bracelet en or 750 et chaîne en plaqué or sertis de corail cabochon et perles de culture blanches, doigt 55-15, long. 60 cm, long. 18.5 cm, h. boucles 2 cm, h. pendentif 4 cm, 71g
2.000-3.000

1431. Bague papillon en or 750 sertie d'un rubis taille marquise et diamants, doigt 55-15
400-600

1432. Set comprenant 1 collier, 1 bracelet et 1 paire de clips d'oreilles en or 750 à décor de noeuds sertis de diamants, long. 42 cm, 18.5 cm, 72g
2.000-3.000

1433. Bague or 750 sertie d'un rubis taille poire (env. 1 ct) entouré de diamants taille trapèze et brillant, doigt 52-12
1.000-1.500

1434. Collier tour de cou rigide en or 750 serti de 3 tourmalines rubellite taille émeraude (total env. 16 ct), 24g
500-800

1435. Paire de clips d'oreilles en or 750 pavée de diamants taille brillant, h. 1.8 cm, 10g
800-1.200

1436. Bague en or 750 sertie d'un diamant taille brillant (env. 1.6 ct) entouré de diamants taille marquise, doigt 51-11
4.000-6.000

1437. Paire de boutons de manchette corail et or 750 sertie de saphirs
300-500

1438. Paire de clips d'oreilles fleurs en or 750 sertie de jade et diamants, h. 1.8 cm, 12g
800-1.200



1439

1439. Bague en or rose 750 sertie d'un cabochon de jade entouré de diamants taille brillant, doigt 51-11
800-1.200



1438



1433



1447



1436



1444



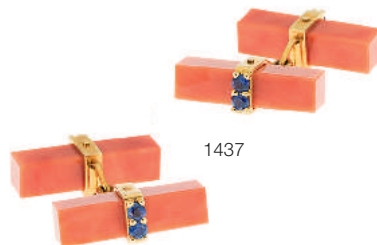
1446



1443



1449



1437

1440. Bague corail en or 750 sertie d'un cabochon de corail épaulé de 6 diamants taille marquise (total env. 0.8 ct), doigt 50-10, 5.5g
600-800

1441. Collier en or rose 750 à décor de boules d'or en chute, long. 50 cm, 82g
3.200-3.800

1442. Bague en or 750 pavée de diamants taille brillant (total env. 1.5 ct), larg. 1.1 cm, doigt 55-15, 8g
600-800

1443. Set comprenant 1 collier tour de cou, 3 bagues, 1 broche et 1 paire de clips d'oreilles en or 585 à décor de cônes sertis de rubis, saphirs et agates vertes, long. 40 cm, doigts 55-15 et 56-16, h. 4.5 cm, 171g
1.200-1.800

1444. Bague 2 ors 750 sertie de jade et diamants taille brillant, doigt 53-13, 9g
400-600

1445. Broche abeille 2 ors 750 sertie de diamants taille brillant et rubis, h. 1.5 cm
600-800

1446. Pendentif en or 585 sertie de serpentine gravée entourée de rubis, h. 7 cm, 36g
1.000-1.500

1447. Pendentif tortue articulée en or 750 sertie d'un béryl vert gravé d'un décor floral entouré de diamants taille 8/8, h. 4 cm, 19g
1.000-1.500

1448. Bague en or 750 sertie d'un diamant taille coeur (env. 0.5 ct), doigt 53-13, 8g
800-1.200

1449. Bague en or 750 sertie de diamants taille brillant, doigt 52-12, 8g
600-800

1450. Collier 1 rang de billes de rubis alternées de billes d'or 750, long. 55 cm, 51g
500-700

1451. Bague 2 ors 750 sertie de rubis et saphirs taille marquise et poire épaulés de diamants, doigt 49-9
500-700



1468



1457



1455



1456



1461



1464



1458

1452. Pendentif goutte en or gris 750 serti de péridots, tourmalines, améthystes, citrines, topazes et diamants, **sur 1 chaîne** en or gris 750 à maille jaseron ronde, long, 44 cm, h. 4 cm, 14g
600-800

1453. Paire de pendants d'oreilles en or gris 750 sertie de topazes, péridots, améthystes, citrines, tourmalines et diamants, h. 5.5 cm, 22g
600-800

1454. Bague en or gris 750 sertie d'une topaze facettée épaulée de diamants, doigt 53-13, 7g
800-1.200

1455. Bague nénuphar 2 ors 750 sertie d'une perle de culture (env. 10 mm), saphirs et diamants, doigt 50-10
800-1.200

1456. Paire de clips d'oreilles nénuphars 2 ors 750 sertie de perles de culture (env. 10 mm), saphirs et diamants, h.2 cm, 10g
1.200-1.800

1457. Pendentif nénuphar 2 ors 750 serti d'une perle de culture (env. 10 mm), saphirs et diamants, **sur 1 chaîne** en or 750 à maille forçat, long. 40 cm, 8g
800-1.200

1458. Paire de pendants d'oreilles en or gris 750 sertie de perles de culture de Tahiti de forme goutte rehaussées de diamants
300-500

1459. Paire de clous d'oreilles en or gris 750 sertie de topazes facettées rehaussées de diamants, h. 2 cm
400-600

1460. Collier en or gris 750 serti de topazes taille ovale alternées de diamants, long. 59 cm, 10g
600-800



1465

1466

1464

1459

1463

1467

1461. Paire de pendants d'oreilles en or gris 750 sertie d'aigues-marines taille briolette rehaussées de diamants, h. 3.5 cm, 9g
1.000-1.500

1462. Paire de boucles d'oreilles en or gris 750 sertie d'aigues-marines taille poire rehaussées de diamants, h. 2.5 cm
500-700

1463. Paire de clips d'oreilles fleurs en or gris 750 sertie de diamants blancs et noirs, h. 2.7 cm, 10g
1.500-2.000

1464. Large bague 2 ors 750 sertie au centre d'un saphir épaulé de diamants taille brillant, larg. 1.1 cm, 27g
800-1.200

1465. Bague croisée en or gris 750 sertie de diamants taille brillant, doigt 54-14, 14g
1.000-1.500

1466. Pendentif coeur en or gris 750 serti d'une aigle-marine taille coeur rehaussée de diamants, h. 2.5 cm
600-800

1467. Collier en or gris 585 à décor de cercles dont 7 sont sertis de diamants taille brillant, long. 43 cm, 26g
1.000-1.500

1468. Sautoir en or gris 750 serti de topazes, (env. 37 ct) taille ovale et rond, long. 118 cm, 27g
1.000-1.500



1478



1476



1481



1482



1486



1473



1479

1484

1469. Paire de pendants d'oreilles en or gris 750 sertie de goutte d'onyx rehaussées de feuilles pavées de diamants taille brillant, h. 4.5 cm
400-600

1470. Garrard, bague aile d'ange en or gris 750 pavée de saphirs, signée, doigt 52-12, long. 4 cm, 9g
800-1.200

1471. Bague en or gris 750 sertie d'un saphir taille ovale (env. 2 ct) entouré de diamants taille brillant et trapèze, doigt 57-17
800-1.200

1472.* Pendentif croix en or gris 750 serti de saphirs taille carré (total env. 2.5 ct) et diamants taille princesse sur 1 chaîne en or gris 750, long. 38 cm
500-700

1473. Collier en or gris 750 sertie de diamants taille brillant et retenant 1 pendentif perle de culture blanche de forme goutte, long. 42 cm, 15g
800-1.200

1474. Pendentif en or gris et or noir 750 serti d'un saphir gravé entouré de diamants, saphirs et probablement topazes sur 1 cordon bleu marine, fermoir en or gris 750, h. 5 cm, long. 42 cm
600-800

1475. Bague en or gris 750 sertie d'une émeraude taille poire (env. 1 ct), doigt 54-14
800-1.200

1476. Bague en or gris 585 sertie au centre d'un rubis taille ovale (env. 1 ct) épaulé de 2 rubis taille ovale et diamants, doigt 56-16
600-800

1477. Sautoir en or 750 à maille royale, long. 84 cm, 83g
2.000-3.000

1478. Paire de pendants d'oreilles 2 ors 750 sertie d'améthystes taille briolette rehaussées de diamants et tsavorites, h. 5.5 cm, 22g
1.000-1.500

1479. Bracelet rivière en or gris 750 serti de saphirs taille ovale (total env. 4 ct) alternés de diamants, long. 18 cm
600-800

1480. Large bague goutte en or gris 750 sertie de diamants taille brillant (total env. 1 ct), doigt 54-14, 21g
800-1.200



1485



1483



1474



1475



1470



1469

1481. Paire de clous d'oreilles en or gris 750 sertie de saphirs taille coeur et rubis taille carré, h. 1.5 cm 300-500

1482. Bague en or gris 750 sertie d'un saphir orange entouré de diamants taille brillant, doigt 53-13 500-700

1483. Bague en or 750 noirci sertie d'un quartz fumée taille ovale (env. 25 ct) entouré de diamants cognacs, doigt 55-15, 17g 1.000-1.500

1484. Bracelet rivière en or gris 750 serti de rubis taille ovale (total env. 10 ct) alternés de diamants, long. 19 cm, 8g 700-900

1485. Paire de pendants d'oreilles en or gris 750 sertie de saphirs taille ovale (total env. 3 ct) entourés de diamants et saphirs, h. 3 cm 800-1.200

1486. Bague toi et moi en or rose 750 sertie de 2 rubis taille ovale (env. 2.3 et 2.3 ct) entouré de diamants taille brillant, doigt 53-13, 9g 1.200-1.800

1487. Bague en or gris 585 sertie d'une tanzanite taille ovale épaulée de diamants taille brillant, doigt 57-17 400-600

1488. Bague en or gris 750 sertie d'un diamant taille marquise épaulé de 2 saphirs taille marquise et diamants taille brillant, doigt 55-15, 11g 600-800

1489. Bracelet rivière en or gris 750 serti de diamants taille brillant, long. 18 cm, larg. 0.1 cm 600-800

1490. Bracelet saphirs roses et diamants en or gris 750 texturé serti de saphirs roses et diamants taille 8/8, long. 18 cm, larg. 0.8 cm, 33g 600-800

1489



1494



1496



1503



1504



1498



1502

1491. Bague tanzanite en or 585 sertie d'une tanzanite taille coussin (env. 1.9 ct) entourée de diamants taille trapèze et brillant, doigt 51-11, 6g

400-600



1492

1492. Gilbert Albert, bague en or 750 perlé sertie d'un saphir cabochon et de diamants taille brillant, signée, doigt 55-15

500-700

1493. Bague en or 750 sertie d'un rubis cabochon épaulé de diamants taille trapèze, doigt 47-7

300-500

1494. Vacheron Constantin, broche crocodile articulée en or 750, signée, long. 6 cm, 20g

600-800

1495. Pendentif en or 750 texturé motif étoile serti de diamants, h. 5.5 cm, 47g

1.300-1.500

1496. Bague en or 750 sertie d'une émeraude cabochon entourée de diamants taille brillant, doigt 56-16, 12g

800-1.200

1497. Collier multi-rangs de perles de culture biwa blanches, fermoir en or 750 à décor de têtes d'animaux, les yeux sertis d'émeraudes, long. 47 cm

400-600

1498. Paire de clips d'oreilles en or 585 sertie de perles de culture blanches mabé entourées de diamants, h. 2.5 cm 16g

400-600

1499. Large bracelet géométrique en or 750 texturé, Finlandais, Bjorn, long. 20 cm, larg. 3.5 cm, 137g

3.000-5.000

1500. Large bracelet en or 750 texturé serti de rubis cabochon, diamants taille brillant et d'une émeraude d'imitation, long. 18.5 cm, larg. 2.7 cm, 71g

2.000-3.000

1501. Gay Frères, paire de clips d'oreilles lions en or 750 texturé, les yeux sertis de rubis, signés, h. 1.7 cm, 18g

800-1.200

1502. Bracelet crabe en or 750, signé Chiappe, circ. 17 cm, larg. 1 cm, 26g, (dégât)
600-800

1503.* Bague en or 750 sertie de laque noire et diamants taille brillant, doigt 56-16, 15g
700-900

1504. Broche léopard 2 ors 750 et émail noir sertie de diamants et rubis, long. 4.5 cm, 10g
700-900

1505. Collier 2 ors 750 à décor de fleurs serties de diamants et au centre d'un rubis, long. 37 cm, 23g
800-1.200

1506. Collier en or 585 à maille fantaisie, long. 43 cm, 75g
800-1.200

1507. Gilbert Albert, bague en or 750 et ses 2 billes interchangeable, signée, doigt 54-14, 9g
400-600

1508. L. Féraud, Bague en or 750 sertie de diamants taille brillant, signée, doigt 52-12, 9g
500-700

1509. L. Féraud, collier en or 750 à décor de 3 éléments sertis de diamants taille brillant, chaîne maille gourmette, signé, long. 40 cm, 43g
1.200-1.800

1510. Zolotas, bague en or 750 brossé, signée, doigt 55-15, 9g
400-600



1495 agrandi





1519



1519



1520



1514



1518



1513



1512

1521

1511.* Paire de clips d'oreilles en or gris et or noirci 750 pavée de diamants et rubis, h. 1.7 cm, 14g
1.500-2.000

1512.* Bague en or gris et or noirci 750 pavée de diamants et rubis taille brillant, doigt 55-15, 9g
600-800

1513. Bague en or gris 750 sertie de diamants taille brillant, doigt 54-14
400-600

1514. Bague en or gris 750 sertie d'une perle de culture blanche de forme bouton entourée de diamants taille brillant, doigt 51-11, 16g
700-900

1515. Anneau rivière en or gris 750 serti de diamants taille brillant, doigt 50-10
800-1.200

1516. Bague en or gris 750 sertie d'une perle de culture des mers du Sud (env. 10 mm) entourée de diamants taille brillant, doigt 52-12, 12g
600-800

1517. Paire de clips d'oreilles feuilles stylisées en or gris 750 sertie de diamants taille brillant, h. 2 cm, 7g
800-1.200

1518. Bague étoiles filantes en or gris 750 sertie de diamants taille brillant, doigt 53-13, 11g
800-1.200

1519. Audemars Piguet, *Plage Royal Oak*, collier retenant 1 étoile de mer sertie de saphirs roses (total env. 0.3 ct) alternés de diamants (total env. 1.2 ct), signé et numéroté I0036, long. 40 cm, 18g
800-1.200

1520. Audemars Piguet, *Plage Royal Oak*, paire de clips d'oreilles étoiles de mer sertie de saphirs roses (total env. 0.44 ct), signée et numérotée E0057, pochette
300-500

1521. Audemars Piguet, *Plage Royal Oak*, bracelet en or 750 et diamants (total env. 1.2 ct), signé et numéroté 10106, long. 16 cm, 7g, pochette
300-500

1522. Roger Dubuis, pendentif cœur en or gris 750 serti de diamants **et son cordon** rose, fermoir boule en or gris 750, 1 cordon supplémentaire noir, signé et numéroté M100952, écrin
600-800

1523. Roger Dubuis, *MyHeart*, bague en or gris 750 pavée de diamants (total 1.15 ct), signée et numérotée A100601, accompagnée de son certificat d'authenticité, doigt 50-10, 7g, écrin
1.600-1.800





1532



1527



1526



1531



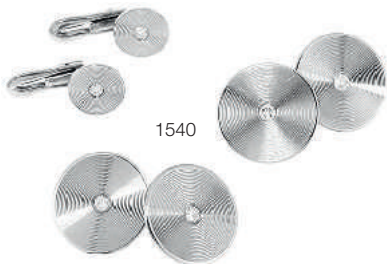
1529



1528



1541



1540



1534

1524. Set comprenant 1 collier, 1 paire de boucles d'oreilles et 1 bague en or gris 750 et 585 sertie de saphirs taille ovale et diamants taille 8/8, long. 42 cm, h. 5 cm, doigt 53-13, 75g
800-1.200

1525. Bracelet en or gris 750 torsadé et ajouré sertie en son centre d'un diamant taille brillant (env. 0.5 ct) entouré de diamants taille 8/8 et rubis cabochon, long. 17 cm, 42g
2.000-2.500

1526. Paire de pendants d'oreilles en or gris 750 sertie de perles de culture des mers du Sud rehaussées de diamants taille ancienne et baguette, h. 4 cm, 7g
800-1.200

1528. Bague en or gris 585 sertie d'une émeraude taille émeraude (env. 1.3 ct) entourée de diamants taille brillant (total env. 1.8 ct), doigt 53-13
700-900

1529. Bague en or gris 750 sertie d'une émeraude taille carré à pans coupés entourée de diamants taille 8/8, doigt 57-17
300-500

1530. Paire de pendants d'oreilles en or gris 750 sertie de 2 émeraudes taille carré (env. 1 et 1 ct) entourées de diamants taille 8/8, h. 3.5 cm, 7g
400-600

1531. Bague en or gris 750 sertie d'un béryl vert taille ovale (env. 7 ct) entouré de diamants taille brillant et marquise, doigt 54-14, 10g
600-800

1532. Pendentif en or gris 750 sertie d'un béryl vert taille poire (env. 5 ct) entouré de diamants taille brillant et marquise **sur 1 chaîne** en or gris 585 à maille vénitienne, long. 50 cm, 16g
600-800

1533. Bague en or gris 750 sertie d'un saphir taille ovale (env. 11 ct) entouré de diamants taille brillant, doigt 55-15, 11g
600-800

1534. Broche fleur en or gris 750 sertie de diamants taille brillant et 8/8, long. 4 cm, 10g
700-900

1535. Bracelet 4 rangs de perles de culture blanches (env. 7 mm) fermoir en or gris 750 sertie de diamants taille 8/8, long. 19 cm, larg. 3 cm
600-800



1527. Bague en or gris 750 sertie d'un rubis cabochon entouré de diamants taille baguette, doigt 52-12, 19g
600-800



1546



1538



1544



1533



1542



1545



1543



1537

1536. Ensemble comprenant 1 collier 2 rangs de perles de culture blanches (env. 8 mm) **et 1 bracelet** 3 rangs de perles de culture blanches (env. 7 mm), fermoirs 2 ors 750 sertis d'améthystes cabochons entourées de perles de culture blanches, long. 51 et 19 cm *800-1.200*

1537. Bracelet Art Déco en or gris 585 serti de diamants taille brillant et 8/8, long. 17 cm, 16g *1.000-1.500*

1538. Paire de clous d'oreilles en or gris 750 sertie de diamants taille ancienne (env. 0.4 et 0.5 ct) *600-800*

1539. Collier 3 rangs de perles de culture (env. 5-7 mm) avec fermoir début XXe s., en or gris 750 serti de diamants taille ancienne, long. 42 cm. **On joint 1 collier** 1 rang de perles non testées cassé, fermoir en or gris 750 serti de diamants *400-600*

1540. Set comprenant 1 paire de boutons de manchette et 1 paire de boutons en or gris 750 sertis de diamants, dans un écrin Golay Fils & Stahl *400-600*

1541. Bague en or gris 750 sertie d'une émeraude taille émeraude (env. 1.5 ct) entourée de diamants taille brillant et baguette, doigt 60-20 *1.200-1.800*

1542. Solitaire en or gris 750 serti d'un diamant taille brillant (env. 0.6 ct), doigt 48-8 *700-900*

1543. Paire de boutons de manchette en platine sertie de saphirs et diamants taille carré, 12g *500-700*

1544. Anneau en or gris 750 serti de 25 diamants taille brillant (total env. 1.3 ct), doigt 57-17 *600-800*

△ 1545. Broche début XXe s., en or gris 750 sertie au centre d'un diamant taille ancienne (env. 0.8 ct) épaulé de diamants taille ancienne et rose (total env. 1 ct), long. 5.5 cm, 11g *800-1.200*

1546. Collier tour de cou 3 rangs de perles de culture blanches (env. 6 mm) alternées de 4 barrettes 2 ors 750 sertie de diamants, fermoir en or gris 750 serti d'un diamant taille carré (env. 0.8 ct) entouré de diamants et saphirs, long. 36 cm *1.000-1.500*



1549



1551



1550



1557



1558



1548



1547

1547. Bucherer, bracelet multi-lignes en or 750, circ. 17 cm, 44g
1.000-1.500

1548. Bulgari, B Zero, bague en or 750, signée, doigt 53-13, 9g
400-600

1549. Bulgari, pendant croix en acier et or 750 sur ses multi-cordons en cuir marron, signés, h. pendentif 5.5 cm, long. 35 cm
400-600

1550. Bulgari, Astrale, collier en or gris 750, signé, long. 44 cm, h. pendentif 5 cm, 19g, écrin
800-1.200

1551. Bulgari, B zéro, paire de pendants d'oreilles en or gris 750, signée, h. 4 cm, 10g, écrin
800-1.200

1552. Piaget, Rose, bague en or rose 750 sertie d'un diamant taille brillant (env. 0.06 ct), signée et numérotée G90396, accompagnée de son certificat mentionnant la date d'achat du 11/12/2015, doigt 52-12
400-600

1553. Cartier, ensemble de 2 bagues 2 ors 750, signée, doigts 47-7, 8g
500-700

1554. Cartier, Trinity, pendentif 3 anneaux 3 ors 750 sur son cordon noir avec fermoir en or 750, signé et numéroté UA1338, h. 4 cm, longueur ajustable
1.500-2.000

1555. Cartier, Santos, bracelet en or 750, signé et numéroté 223100, long. 20 cm, larg. 0.5 cm, 11g, écrin
800-1.200



1554



1561



1560



1552



1553



1559

1562



1556

1556. Piaget, bracelet en or 750 à maille fantaisie, signé et numéroté C00815, accompagné de son certificat d'authenticité, long. 19 cm, 32g, écrin
1.000-1.500

1557. Piaget, paire de clips d'oreilles en or 750 godronné, signée, h. 2 cm, 14g, écrin
600-800

1558. Piaget, bague en or 750 godronné, signée et numérotée A02946, doigt 56-16, 14g
500-700

1559. Piaget, bague en or 750 sertie d'un péridot cabochon, signée et numérotée A13234, accompagné de son certificat d'authenticité, doigt 56-16, 11g, écrin
600-800

1560. Piaget, Possession, bague en or 750, signée et numérotée A45943, doigt 53-13, 18g
600-800

1561. Bague en or 750 et or noirci sertie d'une tourmaline rubellite taille ovale (env. 3 ct), doigt 53-13, 9g
600-800

1562. Bracelet rivière en or 750 serti de diamants taille brillant, long. 18 cm, larg. 0.1 cm
600-800



1564

1563. Bague trilogie en or 750 sertie d'une tourmaline (env. 3.5 ct), d'une améthyste (env. 3.5 ct) et d'un grenat (env. 1.5 ct) taille ovale épaulés de diamants taille brillant, doigt 56-16, h. 1.5 cm, 11g
500-700



1566

1564. Bague ondulante en or gris 750 sertie de diamants taille brillant, doigt 54-14, h. 3.8 cm, 12g
500-800

1565. Large bague chrysoprase citron en or 750 polie, doigt 52-12, larg. 1.5 - 2 cm, 38g
400-600

1566. Paire de clips d'oreilles coeurs 2 ors 750 sertie de rubis cabochon, diamants taille brillant et verres taille coeur, h. 4 cm, 30g
600-800



1563

1567. Pendentif infini stylisé en or rose 750 serti de diamants taille brillant **sur son cordon en satin marron**, fermoir infini en or rose 750, longueur ajustable, long. cordon 68 cm, h. pendentif 5 cm, larg. 1 cm, 8g
500-700



1565

1568. Large bague agate en or 750 brossé et poli, doigt 51-11, larg. 2.5 cm, 30g
450-650

1569. Collier multi-rangs de billes de rubis (total env. 630 ct), longueur ajustable
1.000-1.500



1568

1570. Paire de clips d'oreilles ovale 2 ors 750 torsadés et entrelacés, h. 2.5 cm, 19g
800-1.200



1571

1571. Ludwig Muller, paire de boutons de manchette en or 750 et or bleu sertie de diamants, signée, 16g
600-800

FIN DE LA VACATION

JEUDI 14 DÉCEMBRE À 19 H



MONTRES - BRACELETS

Les photos de chaque montre et bijou sont visibles sur notre site piaget.com



1572

1572. Piaget, montre-bracelet en or 750 avec cadran nacré

Signée Piaget : cadran, boîte, mouvement, bracelet ; réf. 80131, n° boîte 658429
Cal. 857P, quartz, 4 rubis, cadran nacré, index diamants, aiguilles or, larg. 23 mm, 100g, facture révision datée du 16/01/2017
2.000-3.000



1575

1573. Bulgari, Parentesi, montre-bracelet en or 750

Signée Bulgari : cadran, boîte, bracelet
Cal. ETA 976 001, quartz, 6 rubis, cadran doré mat, aiguilles dorées, diam. 20 mm, 92g
2.000-3.000

1574. Bulgari, Parentesi, montre-bracelet en or 750

Signée Bulgari : cadran, mouvement, boîte, bracelet ; réf. BJ 01, n° boîte G 79944
Quartz, 6 rubis, cadran noir, aiguilles dorées, diam. 20 mm, 92g, boîte
3.000-5.000



1577

1575. Audemars Piguet pour Cartier, montre-bracelet en or 750 sertie de saphirs et diamants

Signée Cartier : cadran ; signée Audemars Piguet : mouvement et boîte ; n° mouvement 104287, n° 022133, n°45413, années 1940-50
Cal. K2050B, mécanique, 20 rubis, chiffres romains noirs, aiguilles noires, lunette sertie de diamants taille brillant et saphirs taille baguette, larg. 22 mm, 42g
1.200-1.800

1576. Piaget et Mauboussin, montre-bracelet en or 750 et lapis lazuli

Signée Piaget et Mauboussin sur la boîte ; signée Piaget sur le cadran et le mouvement ; réf. 9341 A 6, n° mouvement 7003901, n° boîte 190829, années 1970
Cal. 9P, mécanique, 18 rubis, cadran lapis lazuli, aiguilles dorées, lunette lapis lazuli, larg. 23 mm, 56g
2.000-3.000



1574

1577.*Piaget, montre-bracelet en or 750 texturé

Signée Piaget : cadran, mouvement, boîte, bracelet ; réf. 41541 C 5, n° boîte 389924
Cal. 4P1, mécanique, 19 rubis, cadran doré texturé dont le motif reprend celui du bracelet, aiguilles en acier bleui, larg. 20 mm, 66g
2.500-3.500



1576

1578. Jaeger et O.J Perrin, montre-bracelet en or 750 et lapis lazuli

Signée Jaeger et O.J.Perrin sur la boîte ; mouvement signé LeCoultre, années 1970
Cal. 846, mécanique, 17 rubis, cadran lapis lazuli, aiguilles dorées, boîte et bracelet en or 750 ciselé, larg. 37 mm, 94g
5.000-7.000



1578

1579. Patek Philippe, Ellipse d'or, montre-bracelet en or jaune 750

Signée Patek Philippe : cadran, mouvement, boîte, bracelet ; réf. 3748/1, n° mouvement 1329419, n° boîte 543512, années 1970-80
Cal.215, mécanique, 18 rubis, cadran bleu nuit rayonnant, index appliques et aiguilles or, larg. 27 mm, 78g
3.000-5.000



1580

1580. Piaget, Polo, montre-bracelet en or 750

Signée Piaget : cadran, mouvement, boîte, bracelet ; réf. 7131 C 701, n° boîte 461
Quartz, cadran doré assorti au bracelet, aiguilles dorées, larg. 25 mm, 126g
4.000-6.000



1579

1581. Omega, Electroquartz, montre en or 750

Signée Omega : cadran, boîte, mouvement ; réf. 196.005, n° mouvement 00001494
Cal. 1300, quartz, 13 rubis, cadran doré brossé, graduation noire, aiguilles noires et rouges, date à guichet, larg. 36 mm, boucle Omega plaqué, bracelet Omega en croco brun
2.500-3.500



1582

1582. Zenith, El Primero, montre-bracelet chronographe tachymètre en acier automatique

Signée Zenith : cadran, boîte, bracelet ; n° 01-0200-415, années 1970
Cal. 400, automatique, 31 rubis, cadran bleu, chiffres arabes et graduation blanches, aiguilles argentées, chronographe à 2 compteurs avec secondes au centre, date à guichet, chronographe tachymètre, compteur subsidiaire pour les secondes, larg. 39 mm
1.000-1.500



1584

1583. Vacheron Constantin, Royal Chronometer, montre-bracelet en acier avec indication de la date

Signée Vacheron Constantin: cadran, mouvement, boîte, bracelet; réf. 2215, n° mouvement 673997, n° boîte 266 - 514583, années 1970
Cal. 1096, automatique, 21 rubis, cadran argenté mat brossé vertical, index applique argentés, graduation noire, aiguilles argentées, date à guichet, larg. 36 mm
2.000-3.000

1584. LeCoultre, Reverso, montre en acier mécanique avec cadran bleu

Signée Lecoultrre : cadran, boîte, n° boîte 8399 ; signée Jaeger-LeCoultre : mouvement, n° mouvement 629349, années 1930-40
Mécanique, cadran bleu, petite seconde, dos orné d'un monogramme émaillé blanc, larg. 22 mm, boucle LeCoultre
4.000-6.000



1581

1585. Antoine Prezioso, Siena, montre-bracelet en acier noirci automatique

Signée Antoine Prezioso : cadran, mouvement, boîte
Cal. ETA 2892A2, automatique, 21 rubis, cadran noir, chiffres arabes et aiguilles argentés, fond transparent laissant apparaître le mouvement, diam. 39 mm, boucle Antoine Prezioso, bracelet Antoine Prezioso en cuir noir piqué rouge, garantie, boîte
2.700-3.000



1585



1586. Bulgari, Sotirio, montre en acier avec indication de la date rétrograde

Signée Bulgari : cadran, mouvement, boîte; réf. SB42 S DR, n° 00407
Cal. ETA 2892A2, automatique, 21 rubis, cadran noir à décoration, index applique et chiffres romains argentés, aiguilles argentées, indication de la date rétrograde, fond transparent laissant apparaître le mouvement, diam. 42 mm, boucle Bulgari, bracelet Bulgari en cuir, manuel, boîte
2.000-3.000

1586



1588

1587. Antoine Prezioso, Transworld, montre-bracelet acier

Signée Antoine Prezioso : cadran, mouvement, boîte, bracelet
Automatique, cadran avec disque central représentant une projection circulaire du globe centré sur l'Antarctique se réglant et permettant une lecture de l'heure universelle, anneau extérieur gradué de 24 heures avec fond blanc pour le jour et fond noir pour la nuit, aiguilles blanches, fond transparent, diam. 38 mm, garantie, manuel, boîte

3.500-5.500

1588. Panerai, Luminor, Ed. limitée D6073/7000, montre en acier avec indication de la date

Signée Panerai : cadran, mouvement, boîte ; réf. OP6560, n° mouvement 218969, n° boîte BB1037329, circa 2002
Cal. ETA A05511, automatique, 21 rubis, cadran bleu, index, chiffres et aiguilles luminescents, date à guichet, compteur subsidiaire pour les secondes, larg. 40 mm, boucle déployante Panerai, bracelet Panerai en croco noir, garantie datée du 21/01/2002, manuel, boîte

2.500-3.500

1589. Jaeger-LeCoultre, Master Control Calendar 1000 hours, Ed. limitée à 88/250, montre calendrier automatique en platine

Signée Jaeger-LeCoultre : cadran, boîte, mouvement ; réf. 140.6.98
Automatique, 36 rubis, cadran bleu nuit, index bâton appliqués et chiffres arabes argentés, aiguilles argentées bi-ton, indication de la date sur l'extérieur du cadran grâce à une aiguille, indication du jour et du mois en anglais à guichet, indication des phases de lune à guichet, compteur subsidiaire pour les secondes, fond transparent laissant apparaître le mouvement protégé par un couvercle, diam. 34 mm, boucle déployante J-L en platine, bracelet J-L en croco noir
5.000-7.000





1590



1593

1590. Franck Muller, Conquistador, montre chronographe en or 750

Signée Franck Muller : cadran, mouvement, boîte ; réf. 8002 CC, n° boîte 57
Cal. 1185 Co2, automatique, 37 rubis, cadran guilloché beige, chiffres arabes dorés avec rehauts noirs, graduation extérieure noire, aiguilles luminescentes, chronographe à 2 compteurs avec secondes au centre, date à guichet, larg. 34 mm, boucle FM en or 750
5.000-7.000

1591. Antoine Prezioso, montre-bracelet en acier automatique

Signée Antoine Prezioso : cadran, mouvement, boîte
Cal. ETA 2892A2, automatique, 21 rubis, cadran noir, chiffres arabes et aiguilles argentés, fond transparent laissant apparaître le mouvement, larg. 33 mm, boucle Antoine Prezioso, bracelet Antoine Prezioso en cuir noir, garantie, pochette
2.500-3.500

1592. Breitling, Navitimer, montre chronographe tachymètre, télémètre en or 750

Signée Breitling : cadran, mouvement, boîte ; réf. K13322, n° 14470, n° mouvement 14470
Cal. ETA. 7750, automatique, 25 rubis, cadran noir, chiffres arabes des heures et aiguilles luminescents, chiffres et graduation dorés ou noirs, chronographe à 2 compteurs avec secondes au centre, graduation dorée sur fond noir pour le tachymètre, graduation noire extérieure pour le télémètre avec lunette tournante crantée, date à guichet, compteur subsidiaire pour les secondes, diam. 41 mm, boucle Breitling en or 750, bracelet Breitling en croco noir piqué blanc, boîte
5.000-7.000

1593. Ebel, montre chronographe tachymètre en or 750

Signée Ebel : cadran, boîte, mouvement ; réf. 8134901, n° boîte 483
Cal. 400, automatique, cadran blanc, chiffres romains appliqués dorés, aiguilles dorées, chronographe à 2 compteurs avec secondes au centre, graduation extérieure pour le tachymètre, date à guichet, compteur petite seconde, larg. 38 mm, boucle déployante Ebel en or 750, bracelet Ebel
1.200-1.800





GIP
GIRARD-PERREGAUX

1594. Girard Perregaux, World time chronograph, montre chronographe en or rose 750 avec heure universelle

Signée Girard Perregaux : cadran, mouvement, boîte ; réf. 49800, n° 05023, n° boîte 2201, circa 2005 Cal. 3387, automatique, 63 rubis, cadran crème, graduations noires, index point et aiguilles luminescents, chronographe à 2 compteurs avec secondes au centre, anneau tournant doré et vert indiquant les heures du jour et de la nuit, anneau extérieur tournant portant les noms de 24 villes, date à guichet, compteur subsidiaire pour les secondes, fond transparent laissant apparaître le mouvement, diam. 42 mm, boucle déployante GP en or rose 750, garantie mentionnant la date d'achat le 01/12/2005, boîte 6.000-8.000

1595. Breguet, réf. 5187, montre Régulateur en or rose 750

Signée Breguet : cadran, mouvement, boîte ; réf. 5187BR15986, n° mouvement 0100833, n° 3698, circa 2007 Cal. 591QSHD, automatique, 25 rubis, cadran en argent guilloché, aiguilles Breguet en acier bleui, compteur subsidiaire pour les heures, indication de la date à guichet, diam. 36 mm, boucle Breguet en or rose 750, bracelet Breguet en alligator brun, certificat mentionnant la date d'achat du 14/12/2007, boîte 7.000-9.000



1596. Audemars Piguet, Promesse, montre-bracelet en or 750 sertie de diamants

Signée Audemars Piguet : cadran, mouvement, boîte, bracelet ; n° E79744, n° mouvement 553500 Quartz, 7 rubis, cadran nacre, chiffres arabes sertis de diamants, aiguilles dorées, boîte sertie de 2 lignes de diamants taille brillant, larg. 18 mm, 125g, manuel, boîte 5.000-7.000

1597. Cartier, Divan, montre en or 750 automatique

Signée Cartier : cadran, mouvement, boîte ; réf. 2603, n° boîte 272209, années 2000 Cal. ETA 2000-1, automatique, 20 rubis, cadran argenté guilloché, aiguilles en acier bleui, larg. 38 mm, boucle Cartier ardillon en or 750, bracelet Cartier en croco camel, boîte 2.500-3.500

1598. De Grisogono, Instrumentino, montre en or rose 750 indiquant 2 fuseaux horaires

Signée De Grisogono : cadran, mouvement, boîte ; n° boîte 007179, circa 2004 Cal. ETA 2004-1, automatique, 20 rubis, cadran guilloché champagne, index et aiguilles rosés, compteur subsidiaire pour le deuxième fuseaux horaire, fond transparent laissant apparaître le mouvement, larg. 28 mm, boucle déployante DG en or rose 750, bracelet DG en galuchat chocolat, garantie 30/09/2004, manuel, boîte, 1 bracelet DG en galuchat rose supplémentaire 1.500-2.000



1598



1596



1597



1599. Patek Philippe, montre or rose 750 avec indication des phases de lune et sertie de diamants

Signée Patek Philippe : cadran, mouvement, boîte ; réf. 4858, n° mouvement 3.116.299, n° boîte 4.273.379, circa 2004
Cal. 16-250 PS LV, mécanique, 18 rubis, cadran brun guilloché, index diamants, aiguilles or, guichet

pour les phases de lune, compteur subsidiaire pour les secondes, lunette sertie de diamants, couronne sertie d'un diamant, 61 diamants total 0.44ct, diam. 29 mm, boucle ardillon PPC en or 750, bracelet PPC en satin marron, extrait d'archive mentionnant la date d'achat le 24/12/2004, pochette
10.000-15.000



1600



1601



1602

1600. Audemars Piguet, montre en or 750 sertie de diamants

Signée Audemars Piguet : cadran, mouvement, boîte ; réf. 5876, n° mouvement 161338, n° boîte 102388

Cal. 2003/1, mécanique, 17 rubis, cadran noir, aiguilles dorées, lunette sertie de diamants taille brillant, larg. 28 mm, boucle en or 750
1.000-1.500

1601. Audemars Piguet, montre en or 750 gravée pour commémorer les 150 ans de la Banque Cantonale Vaudoise 1845-1995

Signée Audemars Piguet : cadran, boîte, mouvement ; réf. BA.14787.0.002, n° mouvement 403084, n° boîte D57962, circa 1995

Cal. 2080, mécanique, 20 rubis, cadran blanc, chiffres romains et aiguilles noirs, diam. 31 mm, boucle AP en or 750, bracelet AP en croco noir
800-1.200

1602. Audemars Piguet, montre chronographe tachymètre en or 750

Signée Audemars Piguet : cadran, mouvement, boîte ; n° C85585, n° mouvement 347787

Cal. 2/26, automatique, 51 rubis, cadran argenté mat, index applique et aiguilles dorés, graduation et chiffres arabes noirs, chronographe à 2 compteurs avec secondes au centre, graduation extérieure pour le tachymètre, date à guichet, diam. 40 mm, boucle ardillon AP en or 750, bracelet AP en croco brun
3.000-5.000

1603. Audemars Piguet, montre en or 750 quantième perpétuel

Signée Audemars Piguet : cadran, mouvement, boîte ; n° mouvement 226226, n° boîte B73123-833

Cal. 2120/2800, automatique, cadran blanc, index bâton appliques et aiguilles or, quantième perpétuel indiqué grâce à 3 compteurs, indication des phases de lune à guichet, diam. 36 mm, boucle ardillon AP, bracelet AP en cuir vernis noir, révision datée du 24/03/2016, cadran supplémentaire bleu, pochette
7.000-9.000





1604



1604 détail

1604. Audemars Piguet, Royal Oak, montre-bracelet en or rose 750

Signée Audemars Piguet : cadran, mouvement, boîte ; n° mouvement 660488, n° boîte F71828/1528, circa 2008
 Cal.3120, automatique, 40 rubis, cadran motif «Tapisserie» argenté, index bâton appliqués et aiguilles or rose luminescents, date à guichet noire sur fond blanc, lunette octogonale et fond fermés par 16 vis, fond transparent laissant apparaître le mouvement, larg. 39 mm, boucle déployante AP en or rose 750, bracelet AP en croco brun, garantie datée du 9/9/2008, manuel d'instructions, boîte 6.000-8.000

1605. Audemars Piguet, Royal Oak, Ed. limitée 0405/1000, montre-bracelet en acier avec cadran rosé

Signée Audemars Piguet : cadran, mouvement, boîte, bracelet ; Jubilé réf. 14802ST, n° mouvement 391226
 Cal.21C, automatique, cadran motif «Tapisserie» rosé, index bâton appliqués et aiguilles luminescents, date à guichet noire sur fond blanc, lunette octogonale et fond fermés par 16 vis, fond transparent laissant apparaître le mouvement, larg. 38 mm
 6.000-8.000



1605

1606. Audemars Piguet, Royal Oak, montre-bracelet en acier automatique

Signée Royal Oak : cadran, mouvement, boîte, bracelet ; réf. 5402ST, n° mouvement 14470, n° boîte B1030/99411, circa 1976
 Cal. K2121, automatique, 38 rubis, cadran motif «Tapisserie» noir, index bâton appliqués et aiguilles luminescents, graduation extérieure blanche pour les minutes, date à guichet noire sur fond blanc, lunette octogonale et fond fermés par 16 vis, larg. 38 mm, garantie mentionnant la date d'achat le 24/2/1976, révision datée du 23/11/2015, boîte 5.000-7.000



1607. Audemars Piguet, Royal Oak, montre-bracelet en acier automatique

Signée Audemars Piguet : cadran, mouvement, boîte, bracelet ; n° B41374, n° mouvement 215532, n° 1932
Cal. 21231, automatique, 33 rubis, cadran noir motif «Tapisserie», index applique et aiguilles luminescents, date à guichet noire sur fond blanc, lunette octogonale et fond fermés par 16 vis, larg. 35 mm
2.000-3.000



1607



1608. Audemars Piguet, Royal Oak, montre-bracelet en acier avec indication de la date

Signée Audemars Piguet : cadran, mouvement, boîte, bracelet ; réf. D90949, n° mouvement 437059, n° 1297
Quartz, 8 rubis, cadran noir motif «Tapisserie», index appliques et aiguilles argentées, graduation extérieure blanche pour les minutes, date à guichet noire sur fond blanc, lunette et fond fermés par 16 vis, larg. 24 mm, boîte
800-1.200

1608



1610

1609. Audemars Piguet, *Royal Oak*, montre-bracelet en or 750 sertie de diamants

Signée Royal Oak : cadran, mouvement, boîte, bracelet ; n°441, n° C89670, n° 350834 Quartz, 8 rubis, cadran motif «Tapisserie» doré mat, index diamants, aiguilles or, date à guichet noire, lunette octogonale sertie de diamants, lunette octogonale et fond fermés par 16 vis, larg. 29 mm, 128g, boîte 5.000-7.000

1610. Patek Philippe, *Nautilus*, montre-bracelet en or et acier sertie de diamants

Signée Patek Philippe : cadran, mouvement, boîte, bracelet ; réf. 4700, n° mouvement 1528133, n° boîte 2796185 Cal.E19C, quartz, cadran doré mat, index applique et aiguilles dorées, date à guichet en chiffres arabes blancs sur fond, lunette sertie de diamants, larg. 27 mm, bracelet supplémentaire Patek Philippe Nautilus en acier, pochette 4.000-6.000



1609

1611. Rolex, *Oyster-Perpetual DateJust*, montre-bracelet en or et acier

Signée Rolex : cadran, mouvement, boîte, bracelet ; réf. 16233, n°mouvement 7518739, n°boîte T627823, circa 1996 Cal. 3135, automatique, 31 rubis, cadran doré mat, index appliques et aiguilles dorés, graduation chemin de fer et chiffres romains noirs pour les minutes, date à guichet, lunette cannelée en or, diam. 34 mm 1.500-2.000



1611



1612

1612. Patek Philippe, Calatrava, montre en or 750 petite seconde

Signée Patek Philippe : cadran, mouvement ; réf. 3461, n° mouvement 1116687, n° boîte 2.672.381, circa 1968
Cal. 27-460, automatique, 37 rubis, cadran argenté mat, index applique et aiguilles or, compteur subsidiaire pour les secondes, fond transparent laissant apparaître le mouvement, diam. 33 mm, boucle PP en or 750, extrait d'archive du 24/11/2017 mentionnant la date d'achat le 25/10/1968, pochette 8.000-12.000



1613

1613. Patek Philippe, Calatrava, montre en or 750 petite seconde Signée Patek Philippe : cadran, mouvement, boîte ; réf. 2509, n° mouvement 725693, n° boîte 689600, années 1950 Cal. 12400, mécanique, 18 rubis, cadran argenté mat, index appliques et aiguilles dorés, compteur subsidiaire pour les secondes, diam. 34 mm 4.000-6.000

1614. Patek Philippe, montre en or gris 750 heure universelle indiquant simultanément l'heure locale et l'heure des 24 fuseaux horaires du globe

Signée Patek Philippe : cadran, mouvement, boîte ; réf. 5110G, n° mouvement 3210657/4209426, circa 2003

Cal. 240 HU, automatique, 33 rubis, cadran guilloché opalin, index appliques et aiguilles en or gris permettant la lecture de l'heure locale, anneau extérieur bicolore indique les noms des 24 villes représentant chacune un fuseau horaire tandis que l'autre anneau est gradué sur 24 heures avec indication du jour et de la nuit, poussoir correcteur, verre et fond saphir laissant apparaître le mouvement à l'arrière, réserve de marche de 48h, diam. 39 mm, boucle déployante PP en or gris 750, bracelet PP en croco, certificat mentionnant la date d'achat le 31/07/2003, boîte

Apparue en 2000, la référence 5110 sera remplacée en 2006 par la référence 5330. La correction de l'heure s'effectue grâce à un seul poussoir qui permet de faire avancer l'aiguille des heures tout en faisant reculer d'un cran le disque des 24 heures et celui des villes sans affecter la précision de l'aiguille des minutes.

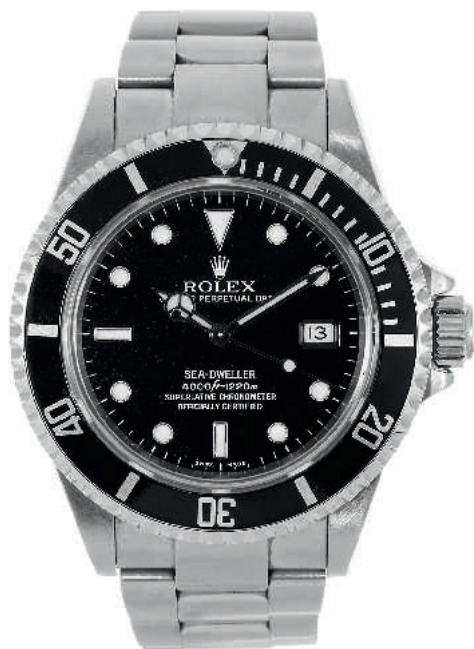
15.000-20.000

PATEK PHILIPPE
GENEVE



Nous certifions que la montre

we certify that the watch



1616

1615. Rolex, Milgauss, montre-bracelet acier automatique

Signée Rolex : cadran, mouvement, boîte, bracelet ; réf.116400/2380, n° mouvement 332944641, n° boîte 9498T358, circa 2014

Cal. 3131, automatique, rubis, cadran noir mat, index et aiguilles luminescents, index carré et aiguilles des secondes oranges, graduation blanche, diam. 40 mm, garantie avec date d'achat datée du 7/01/2014, boîte

2.000-3.000

1616. Rolex, Sea-Dweller, montre-bracelet en acier avec indication de la date

Signée Rolex : cadran, mouvement, boîte, bracelet ; réf. 16600/2220, n° mouvement 30775463, n° D293439, circa 2005

Cal. 3135, automatique, cadran noir, index et aiguilles luminescents, date à guichet, lunette tournante unidirectionnelle noire graduée jusqu'à 60, diam. 40 mm, garantie datée du 25/10/2005, pochette, boîte

2.000-3.000



1617

1617. Rolex, Submariner, montre-bracelet en acier automatique

Signée Rolex : cadran, mouvement, boîte, bracelet ; réf. 116610LN, n° mouvement 33568178, n° boîte G274187/2360, circa 2012

Cal. 3135, automatique, 31 rubis, cadran noir, index et aiguilles luminescents, date à guichet, lunette tournante noire unidirectionnelle graduée jusqu'à 60, diam. 40 mm, garantie datée du 03/01/2012, boîte

4.000-6.000





1618. Rolex, GMT-Master II, «Batman», montre-bracelet en acier indiquant un deuxième fuseau horaire

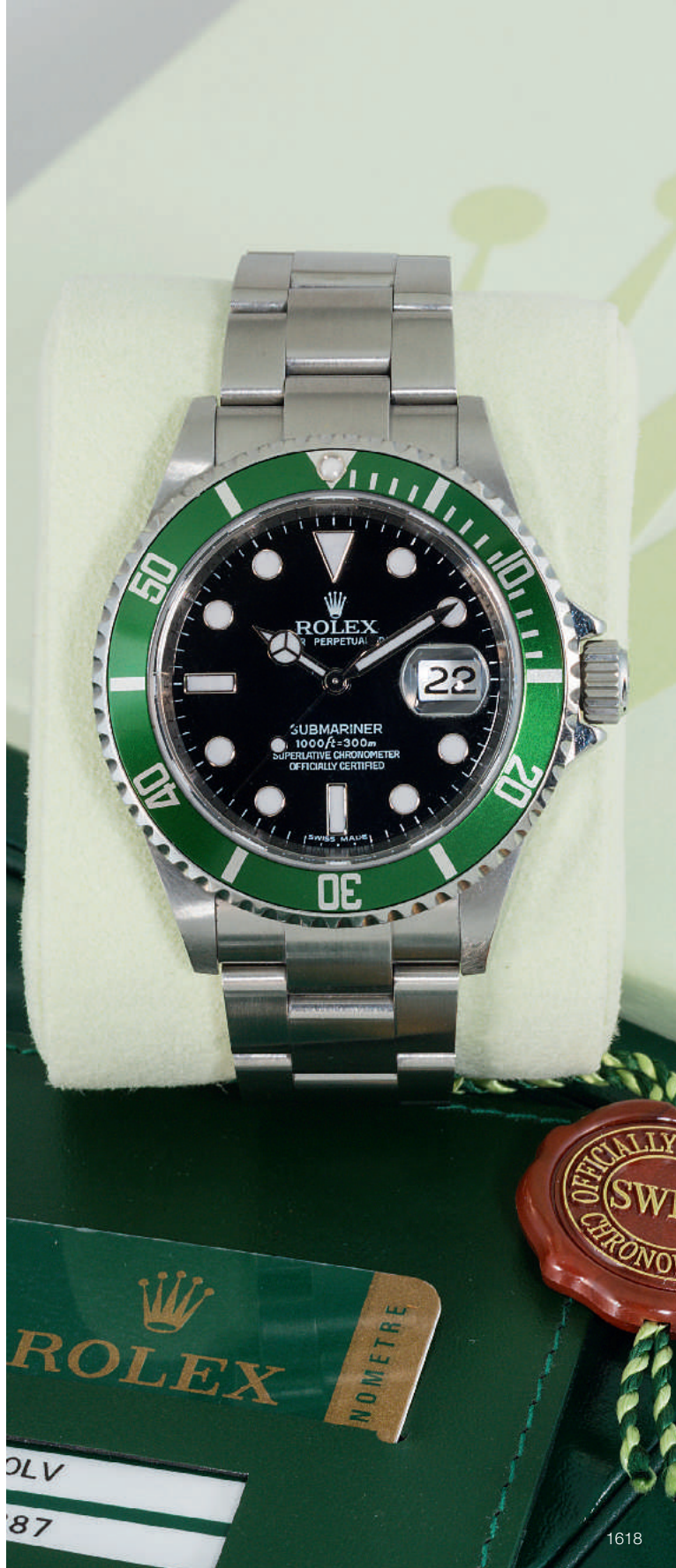
Signée Rolex : cadran, mouvement, boîte, bracelet ; réf. 116710, n° mouvement 225045US, n° boîte 03FM4574/2350, circa 2013 Cal. 3186, automatique, 31 rubis, cadran noir, index et aiguilles luminescents, indication d'un deuxième fuseau grâce à l'aiguille bleue, date à guichet, lunette noire et bleue bidirectionnelle, larg. 40 mm, garantie datée du 1/11/2013, boîte 4.000-6.000

**1619. Rolex, Submariner,
montre-bracelet en acier avec
lunette verte**

Signée Rolex : cadran, mouvement,
boîte, bracelet ; réf.16610, n°
mouvement 31723055, n° boîte
MO72887, circa 2007

Cal. 3135, automatique, 31 rubis,
cadran noir, index et aiguilles
luminescents, date à guichet,
lunette verte unidirectionnelle, larg.
40 mm, certificat mentionnant la
date d'achat le 24/11/2007, boîte
Devenue pièce de collection, ce
modèle a été créé en 2003 pour
célébrer les 50 ans des Rolex
Submariner

6.000-8.000





1620

1620. Rolex, GMT Master, Oyster Perpetual, montre-bracelet en acier avec lunette bakélite et «roulette» date

Signée Rolex : cadran, mouvement, boîte ; réf. 6542, n° mouvement N830767, n° boîte 427176, circa 1959

Cal. 1030, automatique, 25 rubis, cadran noir, index bâton et point avec matière luminescente, indication d'un deuxième fuseau grâce à une aiguille rouge, date à guichet «roulette» chiffres arabes rouges alternés noirs sur fond blanc, lunette bakélite bicolore graduée 24 heures pour le jour et la nuit, diam. 39 mm, boîte

10.000-15.000



1621

1621. Rolex, GMT Master, Oyster Perpetual Date, montre-bracelet en acier automatique indiquant 2 fuseaux horaires, dite «Pepsi»

Signée Rolex : cadran, mouvement, boîte, bracelet ; réf. 16750, n° mouvement 1012171, n° boîte 8472250, circa 1984

Cal. 3075, automatique, 27 rubis, cadran noir, index applique luminescents, graduation blanche, aiguilles luminescentes, indication d'un deuxième fuseau grâce à une aiguille rouge avec pointe luminescente, date à guichet sur fond blanc, lunette bidirectionnelle bleue et rouge graduée 24 heures, diam. 39 mm

Face au développement des premiers vols transcontinentaux et aux besoins des pilotes, Rolex créa en 1955 la Rolex GMT-Master. Dès son lancement, montre officielle de plusieurs compagnies d'aviation, elle se distingue par sa lunette bicolore qui permet d'indiquer le jour et la nuit. Introduite en 1980 la référence 16750 remplace la référence 1675 avec un calibre 3075 et verre saphir. Ce modèle présente une lunette rouge et bleue dite «Pepsi»

4.000-6.000

1622. Rolex, Daytona, montre-bracelet chronographe en acier

Signée Rolex : cadran, mouvement, boîte, bracelet ; réf. 16520, n° mouvement 163560, n° boîte A162900, circa 1998

Cal. 4030, automatique, 31 rubis, cadran noir, index et aiguilles luminescents, chronographe à 2 compteurs avec seconde au centre, compteur subsidiaire pour les secondes, lunette graduée en noire pour le tachymètre, diam. 40 mm, garantie mentionnant la date 27/01/1999, boîte Le modèle présenté ainsi est équipé d'un calibre 4030 basé sur un mouvement Zenith El Primero. Ce calibre sera plus tard remplacé par le calibre 4130 entièrement conçu par Rolex, visible par le changement de position du compteur des secondes à 6h.

12.000-18.000





1626

1623. Patek Philippe pour Beyer, montre-bracelet en or gris 750 sertie de diamants

Signée Patek Philippe : cadran, mouvement, boîte, bracelet ; réf. 3394/1, n° mouvement 1244196, n° boîte 2703998
 Mécanique, 20 rubis, cadran texturé en or gris texturé, index bâton appliques et aiguilles noires, lunette sertie de diamants taille brillant, larg. 24 mm, 53g, pochette 3.000-5.000

1624. Piaget, Altiplano, montre en or gris 750

Signée Piaget : cadran, mouvement, boîte ; réf. PI0244, n° mouvement, n° boîte 942113
 Mécanique, cadran blanc, index bâton noirs, aiguilles argentées, diam. 38 mm, Piaget boucle en or gris 750, bracelet en croco brun, cadran Piaget en météorite, boîte 4.000-6.000

1625. Van Cleef & Arpels, montre en or gris 750 avec nacre et diamants

Signée Van Cleef & Arpels : cadran, boîte ; réf. WD WF 08B3, n° boîte HH 14566, n° 3032104, circa 2008
 Cal. ETA 256031, quartz, cadran nacre à décor d'un papillon rehaussé de diamants, aiguilles argentées, lunette, couronne et boîte sertis de diamants, diam. 36 mm, boucle ardillon VC&A en or gris 750 pavée de diamants, bracelet VC&A en croco turquoise, 2 bracelets supplémentaires VC&A l'un en croco violet, l'autre en satin blanc, garantie avec date d'achat le 25/09/2008
 10.000-15.000



1624





1627



1623



1628

1626. Piaget, *Possession*, montre en or gris 750 avec lunette tournante sertie d'un diamant

Signée Piaget : cadran, mouvement, boîte ; réf. PI0275, n° boîte 937466

Cal.157P, quartz, 4 rubis, cadran argenté mat, chiffres arabes noirs stylisés, aiguilles argentées, lunette tournante sertie d'un diamant taille brillant, diam. 28 mm, boucle Piaget en acier, bracelet Piaget en satin noire, garantie, manuel d'instructions, boîte

1.500-2.000

1627. Rolex et Bucherer, montre-bracelet en platine sertie de diamants

Signée Rolex : cadran, mouvement, boîte ; signée Bucherer : bracelet Cal. 4520, mécanique, cadran gris, index applique et aiguilles argentés, diamants (total env. 4.6ct), diam. 15 mm, 32g

1.800-2.200

1628. Omega, *De Ville*, montre-bracelet en or gris 750 avec lunette sertie de diamants

Signée Omega : cadran, mouvement, boîte, bracelet ; réf. 8279, n° mouvement 3525544, n° boîte 255, années 1970

Mécanique, cadran bleu nuit à motif d'un quadrillage noir, index et chiffres romains appliques argentés, aiguilles argentées, lunette sertie d'une ligne de diamants taille brillant, larg. 28 mm, 42g

1.000-1.500

BIJOUX - HAUTE JOAILLERIE





1629



1631



1629



1630

BIJOUX - HAUTE JOAILLERIE

Les photos de chaque montre et bijou sont visibles sur notre site piguet.com

1629. Bague en or gris 750 pavée de diamants taille brillant, doigt 50-10, 7g
700-900

1630.* Bracelet jonc en or gris 750 motif boucle de ceinture serti de diamants taille brillant, circ. 17 cm, 57g
2.000-3.000

1631. Pendentif en or gris 585 serti d'une tanzanite taille triangle (env. 8.5 ct) entourée de diamants taille brillant **sur 1 chaîne** en or gris 585 à maille fantaisie, long. 54 cm, 8g
1.500-2.000

1632. Paire de pendants d'oreilles en or gris 750 serti de serpentine gravée et ajourée rehaussée de saphirs et diamants, h. 6 cm
1.500-2.000

1633. Chopard, Happy diamonds, pendentif carré en or gris 750 serti de diamants et retenant des diamants mobiles, signé et numéroté 2694470, h. 2 cm, 7g
600-800

1634. Bracelet en or gris 750 et son élément central pavé de diamants, chaîne à maille gourmette, long. 19 cm, 31g
1.000-1.500

1635. Paire de pendants d'oreilles en or gris 750 serti de tanzanites taille triangle (total env. 3.5 ct) entourées de diamants, h. 4 cm, 9g
2.500-3.500

1636. Bague en or gris 750 serti d'une tanzanite cabochon entourée de diamants et tsavorites, doigt 55-15
1.800-2.200

1637. Paire de clips d'oreilles
 en or gris et or noirci 750 sertie de
 tanzanites gravées à décor de fleurs
 entourées de tsavorites, saphirs et
 diamants, h. 2.5 cm, 15g
 2.500-3.500

1638. Bague en or gris 750 sertie
 de rubis taille ovale alternés de
 diamants taille brillant, doigt 52-12
 800-1.200

1639. Collier rivière en or gris
 750 serti de rubis taille ovale (total
 env. 18 ct) alternés de diamants,
 long. 39.5 cm, 18g
 1.800-2.000



1639



1638



1635



1637



1633



1636



1634



1640



1643



1644



1651



1648



1642

1640. Sautoir en or 750 serti de cabochon d'améthystes, citrines et turquoises, chaîne maille fantaisie, long. 80 cm, 121g
2.500-3.500

1641. Paire de clips d'oreilles en or 750 serti de 8 diamants taille brillant, h. 2 cm, 21g
1.000-1.500

1642. Bulgari, bracelet en or 750 serti de porcelaine, tourmaline, améthyste et péridot, signé, long. 20 cm, 77g
1.500-2.000

1643. Bulgari, paire de clips d'oreilles en or 750 godronné serti de tourmalines cabochon en forme de coeurs rehaussées d'émeraudes cabochon, signée, 2.5 cm, 28g
1.200-1.800

1644. Tiffany & Co. Schlumberger, Sixteen Stone, bague en or 750 et platine serti de diamants taille brillant (total env. 1 ct), signée, doigt 54-14, 9g
1.200-1.800

1645. Large bague en or rose 750 à décor floral serti de rubis, saphirs roses et bleus, tsavorites et diamants, doigt 54-14, larg. 2 cm, 15g
2.000-3.000

1646. Hermès, Vulcain, sautoir en or rose 750 à motif géométrique, signé et numéroté 100867, long. 82 cm, 38g, écrin
3.000-5.000



1649

1647. Chopard, Happy Diamonds, bracelet charms en or 750 et ses 5 charms à décor d'étoile, coeur, ourson, goutte et éléphant retenant chacun 1 diamant mobile, signés et numérotés 9381558, accompagné de ses certificats mentionnant la date d'achat du 19/10/1999, long. 19.5 cm, 38g
1.500-2.000

1648.* Chopard, paire de créoles 2 ors 750 sertie de diamants taille brillant, signée et numérotée 3352592, h. 3 cm, 20g
3.000-5.000

1649. Paire de pendants d'oreilles en or rose 750 à décor de gouttes pavées de diamants taille brillant, h. 3.5 cm, 9g
3.000-5.000



1650



1645

1650.* Chopard, Copacabana, paire de clips d'oreilles en or 750 sertie de diamants taille brillant (total env. 3 ct) retenant des saphirs de couleurs taille briolette (total env. 85 ct), signé et numéroté 3074155D01, h. 3.3 cm, 20g
7.000-9.000

1651. Mellerio dits Meller, bague bombée en or 750 ajouré sertie d'une améthyste taille poire (env. 1.9 ct), signée, doigt 52-12, 20g
1.000-1.500



1647



1652



1660



1662



1661

1652. Collier 1 rang de perles de culture blanches de forme baroque, fermoir en or gris 750 serti de diamants taille brillant, long. 51 cm
1.500-2.000

1653. Bague en or gris 750 sertie d'une tanzanite taille coussin (env. 6 ct) entourée et épaulée de diamants taille brillant et poire, doigt 54-14
4.000-6.000

1654. Bague en or gris 750 sertie d'un saphir taille ovale (env. 4 ct) entouré de diamants taille brillant, doigt 52-12
2.500-3.000

1655. Paire de pendants d'oreilles fleurs en or gris 750 sertie de tanzanites taille poire (total env. 8 ct) retenant des diamants taille brillant, h. 4 cm, 11g
3.000-5.000

1656. Bague en or gris et or noirci 750 sertie au centre d'une kyanite taille poire épaulée de saphirs et diamants, doigt 52-12
1.000-1.500

1657. Pendentif rond en or gris 750 serti de diamants taille brillant (total env. 1.7 ct), sur 1 chaîne en or gris 750 à maille jaseron, long. 44 cm
800-1.200

1658. Bracelet rigide en or gris 750 serti au centre d'un diamant taille poire (env. 0.2 ct) entouré et épaulé de diamants
1.500-2.000

1659. Adler, Julia, bague or gris 750 sertie de saphirs taille brillant, signée, doigt 55-15, 9g, écrin
1.500-2.000

1660. Cartier, anneau rivière en or gris 750 serti de diamants taille brillant, signé et numéroté YK3030, doigt 52-12, pochette
1.500-2.000



1657



1664



1663



1655



1656



1659



1653



1658

1661.* Chopard, Copacabana, collier en or gris 750 et ses 2 pompons sertis de saphirs de couleurs taille briolette et perles de culture blanches, signé et numéroté 6139250, long. 43g, écrin
1.500-2.000

1662. Piaget, bague coeur en or gris 750 sertie de diamants, signée et numérotée D76066, doigt 49-9, 9g, écrin
800-1.200

1663. Poiray, Rosace, collier en or gris 750 serti de diamants taille brillant, chaîne maille jaseron, signé et numéroté 94762, long. ajustable 36 ou 40 cm
1.000-1.500

1664. Pendentif en or gris 750 pavé de diamants **sur 1 chaîne** en or gris 750 à maille jaseron ponctuée de diamants, long. 46 cm, 10g
1.500-2.000



1654



1665.* Broche devant de corsage XIXe s., en or 750 et argent à décor de feuillage partiellement émaillé sertie de diamants taille rose certains disposés en pampille dans un entrelacs de chaînettes et retenant 1 pendentif amovible, 8x12.5 cm, 87g
10.000-15.000

1665



1666



1666. Large bracelet articulé et émaillé en or 750 sertie de rubis taille ovale et poire et diamants taille rose, circ. 18 cm, larg. 2.3 cm, 94g, (manques à l'émail)
2.500-3.500



1667

1667. Bracelet serpent rigide en or 750 sertie de saphirs cabochon, diamants taille ancienne et rubis taille rond, circ. 19 cm, 56g
2.500-3.500

1668. Tiffany & Co, pendentif 2ème partie XIXe s., en or 750 et argent à décor d'un profil féminin entouré de saphirs et diamants, signé, h. 3 cm, 11g
800-1.200

1669. Bague début XXe s., 2 ors 585 et 375 à décor de volutes sertie d'un diamant taille ancienne (env. 1.5 ct) et épaulé de diamants taille ancienne, doigt 51-11
3.000-5.000

1670. Broche barre fin XIXe s., en platine sertie de 3 diamants taille rose épaulé de diamants taille ancienne, long. 5 cm, 7g
3.000-5.000

1671. Boucle de ceinture fin XIXe s., en or 750 et argent sertie d'émail guilloché à décor de fleurettes serties de diamants taille rose, poinçon Français, 8.5 x 7 cm, 71g

800-1.200

1672. Collier 3 rangs de perles naturelles et de culture blanches en chute selon certificat du GemtechLab (env. 3-7 mm) fermoir Art Déco en platine serti de diamants taille rose et perle bouton, long. 43 cm
3.000-5.000



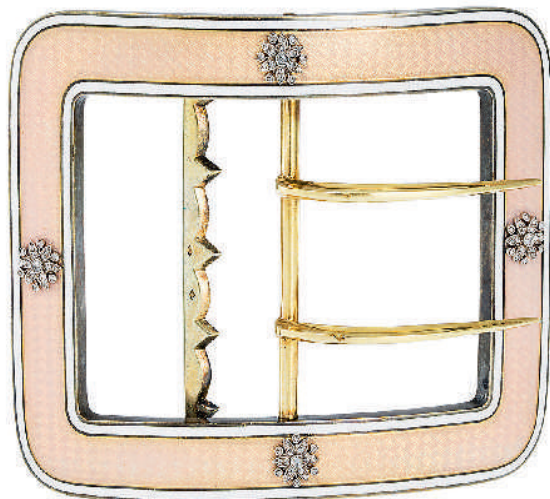
1672



1669



1670



1671



1668



1676



1673



1675

1673. Cartier Paris, broche aigle XIXe s., en or 750, signée, long. 8 cm, h. 4 cm, 24g
600-800

1674. Cartier New York, poudrier années en or 585 et émail bleu et blanc renfermant un miroir, monogrammé «RKE», signé, 6.9 cm x 4.1 cm, 130g, (petits manques à l'émail)
4.000-6.000

1675. Paire de clips d'oreilles feuilles 2 ors 750 texturé sertie de diamants taille brillant et 8/8, h. 3 cm, 22g
800-1.200

1676. Broche feuillage en or 750 sertie de saphirs et diamants, h. 4 cm, 35g
1.000-1.500

1677. Broche Blackamoor en or 750 torsadé sertie de rubis gravés et diamants et probablement aigue-marine, poinçon français, h. 4 cm, 26g
5.000-7.000



1674



1680



1681



1678



1677



1683



1679

1678. Cartier, broche circa 1940 en or 750 et platine à décor d'une main en émail noire et rouge sertie de 7 diamants taille rose retenant entre ses doigts une fleur sertie en son centre d'un diamant taille brillant (env. 0.2 ct), signée, h. 3.5 cm, 17g (manques à l'émail) 3.000-4.000

1679. Broche en or 750 sertie de rubis (total env. 3 ct) et diamants taille brillant et baguette (total env. 4 ct), long. 7 cm, 24g 1.000-1.500

1680. Large bracelet en or 750, fermoir pompon sertie de saphirs cabochon et diamants taille brillant, long. 24.5 cm, larg. 2.4 cm, 108g 2.000-2.500



1682

1681. André Col Paris, broche oiseau en or 750 texturé, l'oeil sertie d'un diamant, la crête de rubis, signée, h. 4 cm, 12g 800-1.200

1682. Piaget, broche fleur en or 750 ornée au centre d'un motif trembleuse sertie de diamants, pétales mobiles, signée, long. 6 cm, 27g 1.200-1.800

1683. Vourakis, broche noeud en or 750 sertie de diamants taille brillant, signée, h. 5 cm, 23g 800-1.200



1684



1690



1692



1691

1684. Collier 2 rangs de perles de culture blanches des mers du Sud (env. 9-12 mm) et perles de culture de Tahiti (env. 8-10 mm), long. 39 et 36 cm
2.200-2.500

1685. Sautoir en or gris 750 serti de rubis alternés de diamants cognacs, long. 116 cm, 26g
2.000-3.000

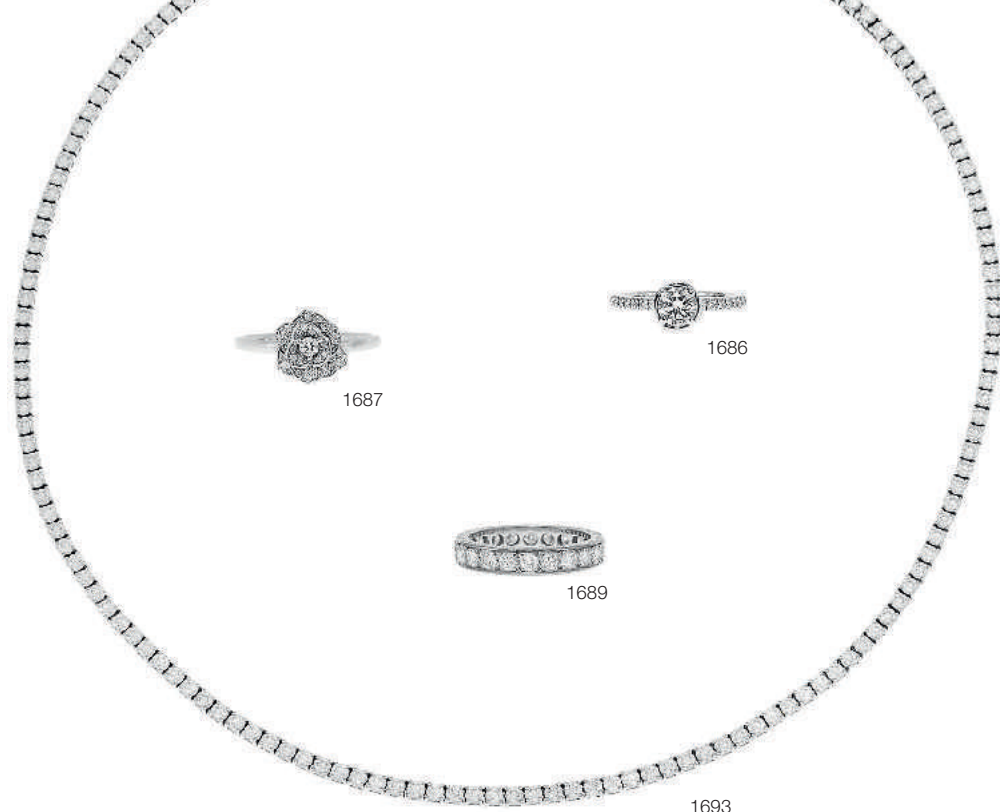
1686. Piaget, solitaire en platine serti d'un diamant taille brillant de 0.5 ct, E, VVS1, selon report du GIA n°2126676888 du 3/11/2011, signé et numéroté G31740, doigt 49-9, écrin et boîte
1.500-2.000

1687. Piaget, Rose, bague en or gris 750 serti de diamants taille brillant, signée et numérotée G54412, doit 54-14, écrin et boîte
800-1.200

1688. Bague bombée en or 750 et platine serti en son centre d'un rubis taille ovale (env. 1.7 ct) épaulé de 2 diamants taille brillant (env. 0.5 et 0.5 ct) et ponctuée de diamants taille ancienne, doigt 51-11, 30g
4.000-6.000

1689. Anneau rivière en or gris 750 serti de diamants taille brillant (total env. 1 ct), doigt 52-12
700-900

1690. Paire de clips d'oreilles 2 ors 750 serti de rubis taille poire (total env. 1.3 ct) entourés de diamants taille brillant (total env. 2 ct), h. 2 cm, 9g
800-1.200



1687

1686

1689

1693



1688



1685

1691. Bague toi et moi 2 ors 750 sertie d'un rubis et d'un saphir cabochon entouré de diamants taille brillant, doigt 55-15, 11g
1.200-1.800

1692. Bague en or gris 750 sertie d'un rubis taille ovale (env. 7 ct) entouré de diamants taille brillant et baguette (total env. 2 ct) poinçon français, doigt 50-10, 10g
1.000-1.500

1693. Collier rivière en or gris 750 serti de diamants taille brillant (total env. 8 ct), long. 42 cm, 16g
6.000-8.000

1694. Tour de cou en or 750 et platine orné en son centre d'un élément Art Déco probablement en platine serti d'une opale et de diamants taille 8/8, long. 41 cm, 127g

3.000-5.000

1695. Sautoir en or 750 à maille gourmette serti de rubis et saphirs cabochons entourés de diamants taille brillant (total env. 4.7 ct), long. 83 cm, 152g

4.000-6.000



1696. Lombard, cadre photo en or 750 et jade à décor d'une couronne royale ou princière, signé, 24 x 19.5 cm

3.000-5.000

1697. Salvatore Dali pour Piaget, paire de boutons de manchette en or 750 sertie de Dali d'or en or 900 datés de 1966, signée, 27g, écrin

1.000-1.500



1698

1698. Braque, Scamandre, broche en or 750 texturé rehaussé d'émail vert, signée « Bijoux de Braque », n°EV2/75, n°LP2394, long. 4.5 cm, 17g

Georges Braque (1882-1963) artiste peintre, sculpteur est connu comme l'un des penseurs et inventeurs du cubisme au côté de Picasso.

Travaillant aussi bien sur support pictural, il se consacra surtout à la fin de sa vie, durant cette période appelée «Les métamorphoses», aux œuvres en 3 dimensions: sculptures, céramiques, bijoux... Aidé par Heger de Loewenfeld, sculpteur lapidaire pour la création de ses bijoux, Braque réalisa une série de gouache maquette autorisant ainsi la réalisation de ses reproductions. Passionné, il supervisait jusqu'à la réalisation de ses bijoux. Ses sujets favoris: visage humain, oiseau, cheval et poisson.

Mis en lumière dès l'époque, ses bijoux ou «sculptures précieuses» furent exposés au Palais du Louvres, Musée des Arts Décoratifs.... La broche illustrée ici reprend le motif de poisson issu de l'aquarelle intitulé «Scamandre».

1.500-2.000

1699. Chaumet, broche en or 750 texturé sertie de 5 saphirs taille rond, signée, h. 4.5 cm, 29g

1.500-2.000

1700. Gilbert Albert, collier en or 750 froissé serti au centre d'une opale rehaussée de diamants taille brillant et perles de cultures roses, fermoir serti d'une opale et diamants, signé, long. 41 cm, 101g, écrin

4.000-6.000

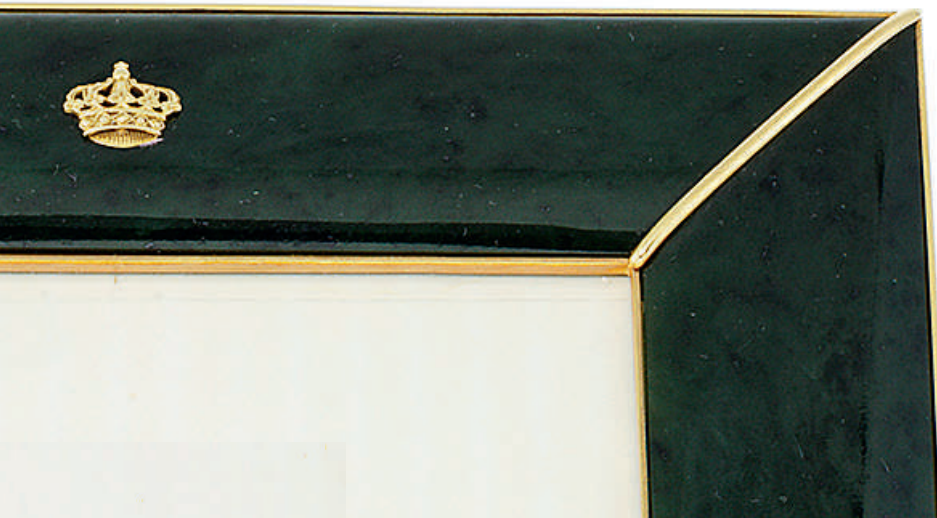


1699



1697

1696 taille réelle







1702



1708



1702



1705



1702



1710

1701. Collier rivière en or gris 750 serti de saphirs taille ovale (total env. 22 ct) alternés de diamants taille brillant, long. 40 cm, 19g

1.500-2.000

1702. Set comprenant 1 collier, 1 paire de clips d'oreilles et 1 bague en or gris 750 serti de rubis taille marquise et diamants taille brillant, long. 43 cm, h. 2 cm, doigt 54-14, 38g

2.000-3.000

1703. Bague en or gris 750 serti d'un diamant taille marquise (env. 1.4 ct) épaulé de saphirs, doigt 49-9

2.500-3.500

1704. Bracelet ligne 2 ors 750 serti de rubis taille ovale (total env. 8 ct) alternés de diamants taille brillant (total env. 1 ct), long. 18 cm, 16g

1.800-2.200



1712



1707

1706



1709



1703



1711

1705. Bague en or gris 750 sertie d'un rubis taille ovale de 2.04 ct, non chauffé, selon certificat du GRS n°GRS2014-030221 du 14/03/2014, doigt 54-14, 6g
6.000-8.000

1706. Anneau rivière en or gris 750 serti d'une ligne de rubis taille brillant épaulée de deux lignes de diamants taille brillant, doigt 51-11
800-1.200

1707. Anneau rivière en or gris 750 serti d'une ligne d'émeraudes taille brillant épaulée de deux lignes de diamants taille brillant, doigt 50-10
700-900

1708. Paire de pendants d'oreilles en or gris 750 sertie de 8 diamants taille brillant (total env. 2 ct) retenant des émeraudes taille carré (env. 1 et 1 ct), h. 3.5 cm
800-1.200

1709. Bague en or gris 750 sertie d'un saphir taille ovale (env. 1.7 ct) entouré de diamants taille 8/8 et baguette, doigt 52-12
800-1.200

1710. Set comprenant 1 paire de boutons de manchette et 2 paire de boutons en or gris 750 sertie d'onyx, rubis cabochon et diamants, 18g
2.000-3.000

1711. Paire de clips d'oreilles en or gris 750 sertie de turquoises cabochon entourées de rubis et diamants, h. 2.7 cm, 16g
2.500-3.500



1704



1713



1723



1716



1719

1712. Collier en or gris 750 sertie de 41 rubis taille ovale et rond (total env. 24 ct) rehaussés chacun de diamants taille brillant et marquise (total env. 3 ct), long. 44 cm, 44g
4.000-6.000

1713. Paire de longues créoles 2 ors 750 à décor d'un élément ovale sertie de diamants, h. 6.5 cm, 20g
800-1.200

1714. Bague toi et moi en or 750 sertie de 2 saphirs taille poire (env. 3 et 3 ct) épaulés de diamants taille baguette, 11g (anneau rétrécisseur)
4.000-6.000

1715. Bague en or rose 750 sertie d'un rubis taille ovale (env. 1 ct) entouré de 5 lignes de diamants taille brillant, doigt 54-14, 10g
1.200-1.800

1716. Paire de clips d'oreilles en or 750 sertie de saphirs taille ovale (total env. 0.7 ct) et multi-lignes de diamants taille brillant (total env. 4 ct), h. 4.5 cm, 21g
1.500-2.000

1717. Bague en or 750 sertie d'une émeraude taille ovale (env. 2.9 ct) entourée de diamants, doigt 54-14
3.000-5.000

1718. Paire de créole en or 750 sertie de diamants jaunes taille brillant, h. 2.8 cm, 9g
1.500-2.000



1718



1722



1721



1715



1717



1725



1724



1714



1720

1719. Pendentif en or 585 serti d'une fleur de corail gravée entourée de diamants, saphirs et émeraudes, h. 7.5 cm, 132g
2.000-3.000

1720. Bracelet rivière 2 ors 750 serti de diamants taille brillant (total env. 1.3 ct) alternés d'émeraudes (total env. 2 ct), long. 19 cm, 30g
2.000-3.000

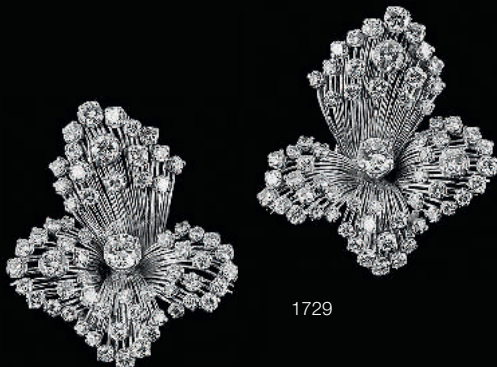
1721. Cartier Paris, paire de boucles d'oreilles créoles en or 750 serti de diamants, signée et numérotée, h. 2 cm
1.000-1.500

1722. Anneau rivière en or 750 serti de diamants taille brillant (total env. 1.5 ct), doigt 50-10
700-900

1723. Paire de clips d'oreilles en or 750 à décor géométrique serti de citrines taille carré à pans coupés entourées de citrines calibrées, h. 2 cm, 36g
1.500-2.000

1724. Piaget, bague en or 750 serti de diamants, signée, doigt 54-14, 14g
800-1.200

1725. Piaget, paire de clips d'oreilles en or 750 à décor géométrique serti de diamants, signée, h. 4.5 cm, 25g, écrivain
1.200-1.800



1729



1727

1727



1726-échelle 11
1726



1728



1731

1726. Paire de clips d'oreilles en or gris 750 sertie de diamants taille ancienne et baguette (total env. 5 ct), h. 2.5 cm, 17g
4.000-6.000

1727. Bague en platine sertie d'une émeraude taille carré (env. 2.3 ct), origine Colombie, traitement mineur, selon certificat du Gemtechlab n° Nr17-B-4690 du 18/10/2017, entourée de 20 diamants taille marquise, doigt 48-18, 8g
4.000-6.000

1728. Gübelin, broche en platine sertie d'émeraudes taille marquise et diamants taille brillant, signée et numérotée 3202-7, long. 5 cm, 19g
1.000-1.500

1729. Paire de clips d'oreilles fleurs en platine sertie de diamants taille brillant et 8/8, h. 3.5 cm, 27g
1.800-2.200

1730. Ensemble comprenant 1 bague et 1 paire de clips d'oreilles en or gris 750 sertie de diamants taille brillant, doigt 54-14, h. 2 cm, 25g
1.000-1.500

△ **1731. Broche gerbe** sertie de diamants taille brillant et navette et baguette (total env. 7.5 ct), h. 6 cm, (broche en platine, épingle, chaînette et fermoir de sécurité or gris, goupille métal), 26g
4.000-6.000

1732



1732. Cartier, broche feuille
en platine sertie de diamants taille
brillant et baguette (total env. 3 ct),
signée, h. 4 cm, 10g
2.000-3.000



1734. Bague 2 ors 750 sertie
d'une émeraude taille émeraude
(env. 8 ct), origine Colombie,
traitement mineur, selon certificat
Gübelin n°17059036 du
18/05/2017, entourée de diamants
taille 8/8, doigt 52-12, 13g
10.000-15.000



1733. Bracelet en platine serti
de diamants taille brillant (total
env. 6 ct) alternés de diamants
taille baguette (total env. 4 ct) long.
17 cm, larg. 0.8 cm, 47g
6.000-8.000

1733



1744



1745



1740



1736



1748

1735. Collier 1 rang de perles de culture blanches en chute (env. 5-9 mm) retenant 1 pendentif flocon stylisé en or gris 750 serti de diamants taille brillant, marquise et baguette, fermoir Art Déco en or gris 750 serti de diamants taille 8/8, long. 50 cm, h. pendentif 4 cm
2.000-3.000

1736. Bague Art Déco en or gris 750 sertie de rubis et diamants taille poire et marquise (total env. 1.2 ct), h. 4 cm, doigt 55-15, 8g (transformations)
2.500-3.500



1737. Broche Art Déco en or gris 750 sertie en son centre d'un diamant taille ancienne (env. 1.2 ct) et entouré de diamants taille ancienne, 8/8 et baguette, h. 4.5 cm, 17g
Provenance: Princes Habib (1921-1991) et Fouad (1924-1980) Loutfallah puis par héritage jusqu'à ce jour
1.500-2.000

1738. Paire de clips d'oreilles en or gris 750 sertie de diamants taille brillant, marquise, baguette et 8/8 (total env. 8 ct), retenant des perles fantaisie amovibles de forme goutte, h. 5 cm, 25g, (dégât sur 1 diamant)
2.000-3.000

1739. Bague en or gris 750 sertie d'un diamant taille ancienne (env. 0.6 ct) épaulé de 2 diamants taille ancienne (total env. 0.6 ct) entourés de diamants, doigt 55-15, 9g
1.000-1.500

1740. Bague Art Déco en or gris 750 sertie d'un saphir de 4.67 ct, non chauffé, selon report AIGS n° GB17070698 du 11/07/2017, épaulé de saphirs taille baguette et diamants taille ancienne, doigt 55-15
3.000-5.000

1741. Paire de pendants d'oreilles en platine sertie de 2 diamants taille brillant (env. 1.2 et 1.2 ct) et diamants taille brillant et baguette (total env. 2.5 ct), h. 3.4 cm, 13g
6.000-8.000



1738



1737



1743



1739



1742



1749



1741

1742.* Paire de pendants d'oreilles en or gris 750 sertie 2 diamants taille ancienne (env. 1.3 et 1.6 ct) rehaussés de lignes de diamants taille ancienne (total env. 1.4 ct), h. 3 cm
4.000-6.000

1743. Solitaire début XXe s., en or gris 750 serti d'un diamant taille ancienne (env. 2 ct), doigt 54-14
2.000-3.000

1744. Pendentif croix circa 1935 en platine serti d'émeraudes taille carré et diamants taille ancienne et 8/8, sur 1 chaîne en or gris 375 ponctuée de perles non testées, h. 8.5 cm, long. 60 cm, 23g
4.000-6.000

1745. Broche Art Déco en platine à décor géométrique sertie au centre d'un diamant taille ancienne (env. 0.6 ct) entouré de diamants taille 8/8, ancienne et baguette, long. 4 cm, 11g
1.500-2.000

1746. Collier 3 rangs de perles de culture blanches (env. 7 mm), fermoir en or gris 750 à décor géométrique pavé de diamants taille brillant, long. 50 cm
3.000-5.000

1747. Bracelet 2 rangs de perles de culture blanches akoya (env. 10 mm) alternées d'éléments en or gris 750 sertis de diamants taille ancienne et perles de culture (env. 8 mm), long. 22 cm, 71g
2.000-3.000

1748. Bracelet rigide serti au centre d'une ligne de diamants taille ancienne épaulée de 2 lignes de diamants taille 8/8 (total env. 5.5 ct), circ. 18 cm, (bracelet en platine, cliquet de fermoir en or gris, goupille en métal), 38g
5.000-7.000

1749. Solitaire en platine serti d'un diamant old european cut (env. 2 ct) épaulé de diamants taille trapèze, doigt 50-10
4.000-6.000



1752



1753



1755



1754



1751



1750

1750. Anneau rivière en platine serti de diamants taille carré (total env. 3 ct), doigt 56-16
1.500-2.000

1751. Bague en or gris 750 et platine serti d'un saphir taille ovale (env. 5.9 ct) entouré de diamants taille brillant, doigt 49-9, 7g
2.000-3.000

1752. Pendentif en platine serti d'un diamant taille coeur de 3 ct **sur 1 chaîne** en or 750 à maille jaseron, long. 41 cm
10.000-15.000

1753. Vourakis, paire de clips d'oreilles fleurs 2 ors 750 serti de rubis (total env. 3 ct) entourés de diamants taille brillant (total env. 2.5 ct), signée, h. 3.5 cm, 27g
2.000-3.000

1754. Pendentif en or gris 750 serti d'un diamant taille brillant (env. 1 ct) épaulé de 20 diamants taille brillant (total env. 1.2 ct), h. 3.5 cm
2.000-3.000

1755. Solitaire en or gris 750 serti d'un diamant taille brillant (env. 2.6 ct) présence d'un anneau rétrécisseur
12.000-18.000



1756. Diamant taille brillant sur papier de 1.8 ct, on joint 1 monture de bague en or gris 750, doigt 48-8
5.000-7.000



1757. Collier en platine serti de 24 rubis taille poire (total env. 18 ct), origine Birmanie, non chauffés (à l'exception d'une pierre) selon certificat SSEF n° 88492 du 3/11/2016, rehaussés et épaulés de 46 diamants taille marquise et 188 diamants taille brillant (total env. 15 ct), long. 44 cm, 59g

20.000-30.000

1757



1762



1764



1767



1761

1758. Diamant taille brillant sous scellé de 1.02 ct, I, VVS2, selon certificat du HRD n° 943228501 du 30/09/1994
2.200-2.800

1759. Diamant taille brillant sous scellé de 1.03 ct, I, VVS1, selon certificat du HRD n° 943229103 du 30/09/1994
2.200-2.800

1760. Diamant taille brillant sous scellé de 1.04 ct, H, VVS1, selon certificat du HRD n° 943229105 du 30/09/1994
2.500-3.500

1761. Diamant taille brillant sous scellé de 1.02 ct, I, VVS1, selon certificat du HRD n° 943229106 du 30/09/1994
2.200-2.800

1762. Pendentif en or gris 750 serti de diamants taille brillant et navette (total env. 4 ct), **sur 1 chaîne** en or gris 750 à maille gourmette, long. 42 cm, 14g
4.000-6.000

1763. Bague fleur en or gris 750 sertie d'un saphir taille coussin de 1.9 ct, non chauffé, selon report du AIGS n° GB17041216 du 24/04/2017, doigt 53-13
1.500-2.000

1764*. Adler, Orchidée, paire de clips d'oreilles en or gris 750 pavée de diamants taille brillant (total env. 6 ct) et rubis (total env. 13 ct), signée, h. 5 cm, 40g
4.000-6.000



1763



1765



1768



1766

1765. Pendentif-broche papillon en or gris 750 serti de diamants taille brillant, marquise, ovale et poire, tanzanites et tsavorites taille ovale et poire, sur 1 chaîne en or gris 750 à maille jaseron, h. 7 cm, long. 50 cm, 36g
12.000-18.000

1766.* Bracelet articulé en or gris 750 serti de diamants (total env. 5 ct) et saphirs roses taille brillant (total env. 11 ct), long. 19 cm, larg. 1.2 cm, 57g
4.000-6.000

1767*. Adler, Orchidée, bague en or gris 750 pavée de diamants taille brillant (total env. 3.7 ct) et rubis (total env. 2.4 ct), signée, doigt 54-14, 13g
2.000-3.000

1768. Bague bombée en or gris 750 sertie d'un saphir taille ovale (env. 3.5 ct) épaulé de 2 diamants trapèze, doigt 50-10, 14g
1.500-2.000



1769



1772



1775



1773



1776



1774

1769. Bracelet rivière en or gris 750 serti de diamants taille brillant (total env. 1.3 ct), long. 18.5 cm, 9g
1.000-1.500

1770. Diamant taille brillant sous scellé de 1.52 ct, F, VVS2, selon certificat du HRD n° 943224202 du 29/09/1994
4.500-5.500

1771. Diamant taille brillant sous scellé de 1.51 ct, F, VVS2, selon certificat du HRD n° 941252104 du 03/10/1994
4.500-5.500

1772. Bague en or gris 750 pavée de diamants taille brillant, doigt 53-13, larg. 7 cm, 13g
1.200-1.800

1773. Bague cœur en or gris 750 pavée de diamants taille brillant (total env. 1 ct), doigt 52-12, 14g
1.000-1.500

1774. Van Cleef & Arpels, solitaire en platine serti d'un diamant taille brillant (env. 0.5 ct), signé, doigt 49-9
2.000-3.000

1775.* Chopard, paire de clips d'oreilles coeurs en or gris et or noirci 750 pavée de diamants et saphirs taille brillant, signée et numérotée 2724363, h. 2 cm, 17g, écrin
4.000-6.000

1776.* Chopard, bracelet coeurs en or gris et or noirci 750 serti de diamants (total env. 4.5 ct) et saphirs taille brillant (total env. 6 ct), signé et numéroté 2800322, 46g
10.000-15.000





1786



1780



1779



1777



1778



1777. Vacheron Constantin, bague en or gris 750 sertie de 3 lignes de diamants taille brillant et 8/8, signée, doigt 52-12
1.000-1.500

1778. Ensemble comprenant 3 anneaux rivières en or gris 750 sertis de diamants brillant et carré alternés de saphirs, doigts 59-19, 11g
1.500-2.000

1779. Solitaire en or gris 750 sertie d'un diamant taille brillant (env. 2 ct) entouré et épaulé de diamants taille brillant (total env. 2 ct), doigt 54-14
4.000-6.000

1780. Paire de clips d'oreilles en or gris 750 à décor de feuillages sertie de diamants, h. 5 cm, 16g
800-1.200

1781. Solitaire en or gris 750 sertie d'un diamant taille brillant (env. 1.9 ct), doigt 57-17
2.500-3.500

1782. Bague en platine sertie d'une émeraude octogonale step cut de 11.56 ct, Colombie, présence mineure d'huile, selon certificat du SSEF n° 81024 du 2/07/2015, entourée de diamants taille brillant (total env. 2.5 ct), doigt 55-15, 11g

20.000-30.000



1783. Bague en or gris 750 sertie d'un saphir taille ovale (env. 10 ct), non chauffé, origine Madagascar selon certificat du GemtechLab n° 17B4716, entouré de diamants, 22g

2.500-3.500

1784. Bague en or gris 750 sertie d'un saphir taille rond de 2.94 ct, Origine Birmanie, Myanmar, non chauffé selon report du AIGS n° GF17072498 du 2/08/2017, entouré de diamants taille brillant, doigt 49-9

3.000-5.000

1785. Bague en or gris 750 sertie d'un saphir taille ovale (env. 4,5 ct) entouré de diamants taille brillant (total env. 1.4 ct), anneau rétrécisseur

2.000-3.000





1788



1791



1792



1787



1793

1786. Collier rivière en or gris 750 serti de diamants taille brillant (env. 5.8 ct), long. 42.5 cm, 14g 5.000-7.000

1787. Bague spirale en or gris 750 sertie de diamants taille brillant (total env. 2 ct), doigt 54-14, 11g 1.000-1.500

1788.*Adler, Sérail, paire de clips d'oreilles en or gris 750 ornée d'éléments en forme de coeurs, lunes, étoiles sertis de diamants, signée, h. 2 cm, 28g 1.200-1.800

1789.*Adler, Rosa Selvaggia, broche fleur en or gris et or noirci 750 pavée de rubis (total env. 13 ct) de diamants noirs et blancs, signée, long. 5 cm, 26g 4.000-6.000

1790.*Adler, Rosa Selvaggia, paire de clips d'oreilles fleurs en or gris et or noirci 750 pavée de rubis (total env. 13.5 ct) diamants blancs et noirs (total env. 4 ct), signée, h. 4 cm, 29g 3.000-5.000

1791. Messika, Glam'Azone, bague en or gris 750 ajouré sertie en son centre d'un diamant taille ovale (env. 0.3 ct) entouré et relevé de diamants taille brillant, signée, doigt 54-14, 10g 2.000-3.000

1792. Messika, Move Classique Pavée, bague en or gris 750 pavée de diamants et retenant 3 diamants mobiles (total env. 1 ct), signée, doigt 53-13 1.000-1.500

1793. Piaget, collier en or gris 750 et son pendentif pompon serti de diamants taille brillant, signé et numéroté E37459, long. 42 cm, h. pendentif 6 cm, 37g, pochette 1.500-2.000



**1794.* Chopard, *Happy Spirit*,
collier** en or gris 750 à décor de
cercles sertis de diamants taille
brillant dont certains renfermant des
diamants mobiles (total env. 9 ct),
signé et numéroté 3077840, long.
chaîne 34 cm, h. motif 10 cm, 53g
30.000-50.000



1803



1804

1805



1798

1795. Paire de clips d'oreilles en or 750 pavée de diamants taille brillant (total env. 8 ct), h. 2 cm, larg. 1.2 cm, 23g
3.000-5.000

1796. Large bague en or 750 pavée de diamants taille brillant (total env. 8 ct), doigt 56-16, 7g
3.000-5.000

1797. Sautoir en or 750 à décor de 6 coeurs pavés de diamants taille brillant (total env. 4 ct) chaîne à maille gourmette, long. 80 cm, 145g
5.000-7.000

1798. Large bracelet rigide en or 750 tressé et son élément serti de diamants taille brillant (total env. 1.9 ct), circ. 18 cm, larg. 1.7 cm, 64g
2.000-3.000

1799. Piaget, collier cravate en or 750, le fermoir serti de diamants, signé et numéroté E34602, long. 51 cm, 45g
1.200-1.800

1800. Paire de clips d'oreilles coeurs en or 750 pavée de diamants taille brillant (total env. 6.5 ct) h. 2 cm, 16g
2.500-3.500



1806



1795



1800



1802



1796



1807



1801

1801. Bague 2 ors 750 sertie de 2 diamants taille ovale (env. 1 et 1 ct) épaulés de diamants taille brillant et baguette (total env. 3.3ct), doigt 53-13, 9g
2.000-3.000

1802. Bague or 750 à décor de deux gouttes pavées de diamants blancs et jaunes (total env. 6 ct), doigt 54-14, 14g
2.000-3.000

1803. Paire de clips d'oreilles feuilles en or 750 pavée de diamants taille brillant (total env. 8 ct), h. 3.5 cm, larg. 1.8 cm, 36g
3.000-5.000

1804. Paire de clips d'oreilles en or 750 sertie de corail cabochon entouré de diamants taille brillant (total env. 2.5 ct), h. 2.2 cm, 17g
1.800-2.000

1805. Bague en or 750 sertie d'un cabochon de corail entourés de diamants taille brillant (total env. 1.4 ct), h. 2.7 cm, doigt 56-16, 24g
1.500-2.000

1806. Pendentif en or 750 sertie d'un diamant taille brillant (env. 1 ct) **sur 1 chaîne** en or 750 à maille vénitienne, long. 37 cm
2.000-3.000

1807. Paire de broches feuilles 2 ors 750 sertie de saphirs en sertie invisible et diamants taille brillant, carré et baguette, h. 3.5 cm, 27g
3.000-5.000



1810



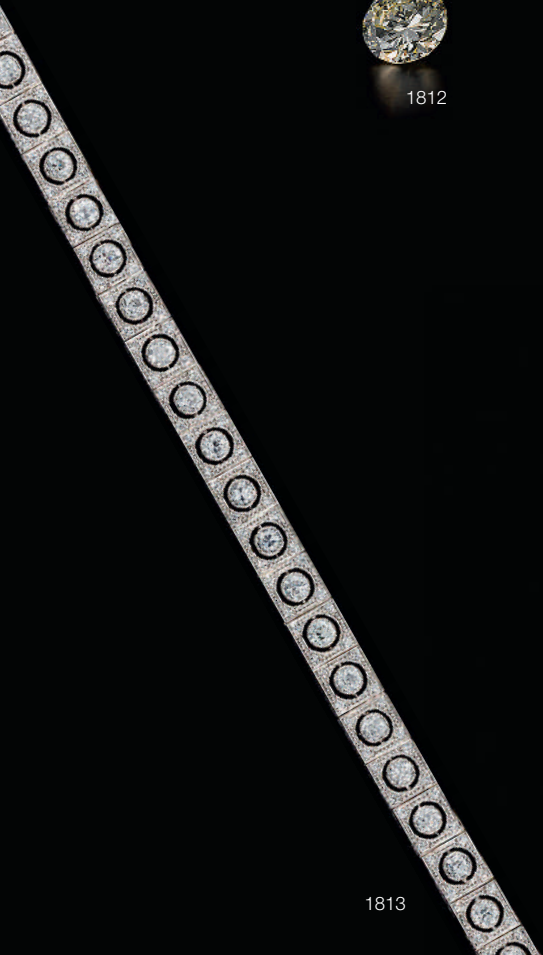
1809



1812



1811



1813



1812 agrandi

1808. Pendentif bouquet de fleurs articulé en or gris 750 serti de diamants taille brillant (total env. 6 ct), h. 7 cm, 32g
2.000-3.000

1809. Bague marquise en or gris 750 sertie de diamants taille rose, doigt 54-14, h. 3.5 cm, 12g
1.500-2.000

1810. Collier négligé Belle Epoque en platine et or gris 750 à motif ovale serti de diamants taille 8/8 retenant en pampille 2 diamants taille ancienne (env. 1 et 1 ct) entourés de diamants taille ancienne, chaîne à maille forçat, long. 35 cm
2.000-3.000

1811. Solitaire en or gris 750 serti d'un diamant taille ancienne (env. 3.5 ct) sur une monture Bucherer, doigt 56-16, signée
10.000-15.000

1812. Diamant taille brillant sur papier de 5.11 ct
20.000-30.000

1813. Bracelet Art Déco en platine serti de diamants taille ancienne (total env. 2.5 ct), long. 18.5 cm, larg. 0.7 cm, 23g
1.000-1.500



1814

Δ **1814. Tiare** début XXe s. à décor feuillagé entièrement ajouré sertie de diamants (total env. 3.6 ct) le centre sertie d'une perle grise non testée rehaussée d'une perle Conch, vers 1910 (transformations), 54g

10.000-15.000



1817. Paire de clous d'oreilles
en or gris 750 sertie de 2 diamants
taille brillant de 1.03 ct, E, VS1 et
1.02 ct, E, VS1, selon certificats du
GIA n° 5136089804 du 13/03/2012
et n° 2136175136 du 02/08/2012
12.000-18.000



**1818. Paire de clous d'oreilles
fleurs** en or gris 750 sertie de 8
diamants taille coeur et 2 diamants
taille brillant (total env. 2.8 ct),
h. 1 cm
3.000-5.000



1819. Solitaire en or gris 750 serti
d'un diamant taille brillant (env. 1
ct), doigt 52-12
1.500-2.000



1815. Bague en or gris 750 sertie
d'une perle de culture blanche
des mers du Sud (env. 10 mm)
entourée de diamants taille brillant
et baguette, doigt 58-18, 20g
2.000-3.000



1816. Solitaire en or gris 585
serti d'un diamant taille princesse
(env. 1.6 ct) épaulé de diamants
taille brillant, doigt 58-18
2.000-3.000



**1820. Importante paire de
pendants d'oreilles** en or gris
750 sertie au total de 6 diamants
taille brillant de 1.63 ct, E, VVS2
selon certificat HRD n° 058891
du 22/12/1980 ; 1.73 ct, E, VVS2
selon certificat HRD n° 058027
du 11/12/1980 ; 2 ct, E, VS1
selon certificat HRD n° 077761
du 28/07/1981 et 2 ct, E, VS1
selon certificat HRD n° 077498 du
30/07/1981 et env. 0.5 et 0.5 ct,
poignon français, h. 4 cm, 14g
40.000-60.000





1821



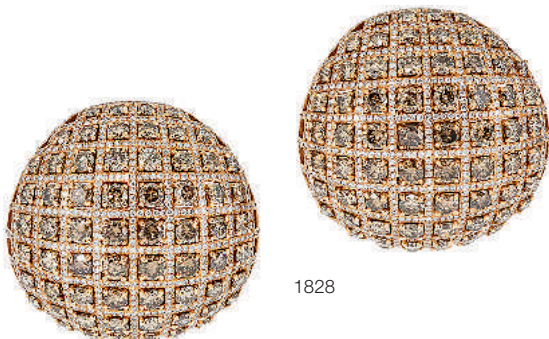
1823



1826



1822



1828

1821.*Chopard, sautoir en or 750 serti de beads de diamants multicolores (total env. 53 ct) alternés de perles de culture blanches, signé et numéroté 3132169, long. 90 cm, écrin 10.000-15.000

1822.*Paire de clips d'oreilles feuilles en or gris 750 pavée de diamants blancs (total env. 2.5 ct), jaunes (total env. 3.5 ct) et bruns taille brillant (total env. 4 ct), h. 3 cm, larg. 2.2 cm, 29g 3.000-5.000

1823. Jahan, bague toi et moi en or 750 sertie d'un diamant blanc taille poire (env. 0.8 ct) et d'un diamant cognac taille poire (env. 1 ct) entourés de diamants blancs et cognacs taille trapèze, signée, doigt 54-14, 7g 2.000-3.000

1824. Bague en or et or noir 750 sertie d'une améthyste entourée de diamants, doigt 56-16, 41g 1.500-2.000



1827 agrandi



1828 agrandi



1825. De Grisogono, bracelet manchette en galuchat beige et or 750 noirci, signé, circ. 17 cm, pochette
1.000-1.500

1826. Van der Bauwede, bague feuille 2 ors 750 pavée de quartz fumé et topazes, signée, accompagnée de son certificat mentionnant la date d'achat du 15/02/2009, doigt 52-12, h. 4.5 cm, 24g
2.500-3.500

1827.*Pendentif boule en or 750 pavé de diamants bruns taille poire et diamants blancs taille brillant, h. 3 cm, 13g
1.500-2.000

1828.*Adler, paire de clips d'oreilles en or rose 750 sertie de diamants blancs et bruns (total env. 15 ct), signée, h. 3.5 cm, 50g
5.000-7.000



1829. Bague en or gris 750 sertie d'un diamant brun de couleur naturelle d'env. 8.5ct, VVS¹ selon certificat du GemTechlab n° 17b4698, et diamants 20.000-30.000



1829 agrandi



1830 réduit

**1830. Staurino Fratelli, collier
tour de cou articulé** en or rose
750 ajouré ponctué de diamants
blancs et bruns taille brillant (total
env. 9.8 ct), signé, 64g
10.000-15.000



1831 recto

1831. Benoit de Gorski, pendentif tortue réversible en or gris 750 sertie d'un côté de diamants taille brillant et de l'autre de saphirs roses et tsavorites renfermant en son centre une émeraude cabochon, **sur sa triple chaîne** en or gris 750 à maille forçat, signé, long. 40 cm, h. 3 cm, 30g

6.000-8.000



1831 verso



1832. Solitaire en or gris 750 serti d'un diamant taille brillant (env. 0.9 ct) épaulé de diamants taille brillant, doigt 49-9

1.000-1.500



1833. Van Cleef & Arpels, bague en platine sertie en son centre d'un diamant taille brillant (env. 1.8 ct) entouré de diamants taille brillant et marquise (total env. 2.5 ct), signée, doigt 56-16

6.000-8.000



1834. Solitaire en or gris 750 serti d'un diamant taille brillant (env. 5 ct) épaulé de chaque côté de 3 diamants taille brillant, doigt 53-13, 8g

20.000-30.000



**1835. Cartier, *Panthère*,
collier** en or gris 750 serti de 258
diamants taille brillant (total 1.69
carats), émeraudes et onyx, double
chaîne en or gris 750 à maille
forçat, signé et numéroté UN6067,
long. 45 cm, h. 3 cm, 12g
6.000-8.000



1835 agrandi



1836. Collier en or gris 750 serti de diamants taille baguette (total env. 7.5 ct) retenant aux extrémités 1 diamant taille poire (env. 3 ct) et 1 émeraude taille poire (env. 3.5 ct), 40g

30.000-50.000

1836

1837. Benoît de Gorski, paire de boucles d'oreilles en or gris 750 sertie d'émeraudes taille coussin (total env. 3.4 ct) entourées de diamants et probablement tsavorites, signée, h. 3 cm, 7g
5.000-7.000



1837

1838. Benoît de Gorski, bague en or gris 750 sertie d'une émeraude taille coussin de 13.24 ct, origine Colombie, traitement mineur, selon certificat Gübelin n°13048179 du 29/04/2013, entourée et épaulée d'un pavage de diamants, signée, doigt 53-13, 18g
20.000-30.000



1838

1839. Repossi, bague en or 750 noirci ajouré sertie de diamants noirs, signée, h. 4 cm, larg. 2 cm, 11g
2.000-3.000



1842

1840. Repossi, ensemble comprenant 1 bague et 1 paire de clips d'oreilles en or 750 noirci serti de cabochon de corail entourés de diamants taille rose et brillant, signés, doigt 55-15, h. 2.7 cm, 69g, pochette
6.000-8.000



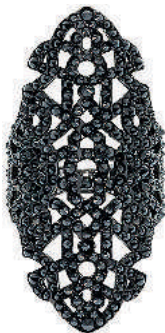
1840

1841. Paire de pendants d'oreilles en or rose 750 sertie de pierres de lune cabochon (total env. 26 ct) rehaussées d'améthystes cabochon (total env. 7 ct) entourées de saphirs roses et diamants, h. 4 cm, 16g
1.500-2.000



1840

1842. Tiffany & Co par Paloma Picasso, pendentif fleur 2 ors 750 retenant 1 tourmaline rubellite taille poire (env. 29 ct) rehaussée de cristal de roche et diamants taille brillant, signé, h. 6.5 cm, (dégâts sur le cristal de roche)
2.000-3.000



1839

1843.* Bague en or gris 750 sertie d'une kunzite taille ovale (env. 20 ct) et pavée de saphirs roses (total env. 10 ct), doigt 55-15, 22g
2.000-3.000



1843

1844. Tiffany & Co, pendentif étoile en platine serti de diamants sur 1 rang de billes de saphirs, fermoir en platine, signés, long. 40 cm
800-1.200



1841



1844



1845

1845. Jean Després, bracelet circa 1950 en argent martelé composé de 5 maillons quadrangulaires à découpes polylobées, signé, long. 18 cm, larg. 2.7 cm

Jean Després (1889-1980), orfèvre et bijoutier, est en ce domaine, l'un des artistes les plus novateurs des années 1920-30. Pourtant, dialoguant avec les différents courants artistiques de l'époque, il ne sera pas invité au Salon d'automne de 1928. S'inspirant de la modernité et dessinateur industriel de moteurs d'avion pendant la Première Guerre mondiale, il puise ses sources dans les sciences, la vitesse de la mécanique et l'automobile... Il n'hésite pas à faire appel à des matériaux inusités tels l'acier et l'argent dont la blancheur fût très à la mode dans les années 1930.

Il crée ainsi des bijoux géométriques très construits, à peine rehaussés de touches d'onyx, de corail ou de turquoise. Très tôt, ses bijoux sont collectionnés par des artistes comme Paul Signac ou Andy Warhol. Il fut consacré en 2009 lors de l'exposition «Bijoux Art Déco et Avant-Garde, Jean Després et les bijoutiers modernes » au Musée des Arts Décoratifs au côté de René Boivin, Suzanne Belperron, Raymond Templier. Le bracelet présenté ici est une belle illustration de son travail.

7.000-9.000



1845



1846



1853



1849



1847



1852

1846. Collier 1 rang de perles de culture de Tahiti (env. 10 mm) fermoir boule en or gris 750 brossé ponctué de diamants, long. 42 cm 2.000-3.000

1847. Cartier, Trinity, bague 3 anneaux en or gris 750 sertie de diamants taille brillant (total env. 1.5 ct), signée et numérotée OK5274, doigt 56-16, écrin et boîte 5.000-7.000

1848. Bracelet rigide en or gris 750 serti de 3 lignes diamants taille brillant, circ. 17 cm, 32g 1.500-2.000

1849. Maria Gaspari, paire de pendent d'oreilles en or gris 750 sertie de diamants taille brillant retenant 2 topazes briolette, signée, h. 7.5 cm, 20g, écrin 1.500-2.000

1850. Cartier, collier coeur en or gris 750 pavé de diamants, chaîne en or gris 750 à maille forçat, signé et numéroté UC9682, long. 39 cm 1.000-1.500

1851. Cartier, C de Cartier, collier en or gris 750 serti d'un diamant taille brillant (env. 0.5 ct), chaîne en or gris 750 à maille forçat, signé et numéroté SM0472, long. 40 cm 1.000-1.500

1852. Chopard, Happy Diamonds, bague coeur en or gris 750 sertie de cristal de roche et renfermant 3 diamants mobiles, l'anneau partiellement serti de diamants, signée et numérotée 6109257, doigt 58-18, 7g, écrin 1.000-1.200



1850



1851



1854

1853. Chopard, Happy Diamonds, paire de clips d'oreilles cœurs en or gris 750 sertie de cristal de roche et renfermant chacun 3 diamants mobiles, signée et numérotée 6120601, h. 1.3 cm, 12g, écrin 1.000-1.200

1854.* Chopard, Copacabana, collier en or gris 750 et son élément central à décor de volutes serties de diamants et saphirs de couleurs taille poire facettés, chaîne à maille forçat, signé et numéroté 3152742, long. chaîne 36 cm, h. motif 8 cm, 23g 12.000-18.000



1856



1855

1855. Van Cleef & Arpels, attribué à, pendentif papillon en or 750 texturé, les ailes serties de lapis lazuli et au centre d'un diamant sur 1 chaîne en or 750 à maille forçat, long. 41.5 cm, poinçon français, dans une pochette Van Cleef & Arpels

800-1.200

1856. Van Cleef & Arpels, Alhambra, bracelet en or 750 et ses 5 trèfles sertis de corail, signé et numéroté BL11684, long. 18 cm, 9g

1.200-1.800

FIN DE LA VENTE



1856 agrandi



VENTE SILENCIEUSE

Lundi 11 décembre 19h



HOMMAGE À FRÉDÉRIC CHOPIN

Chopin



HOMMAGE À FRÉDÉRIC CHOPIN

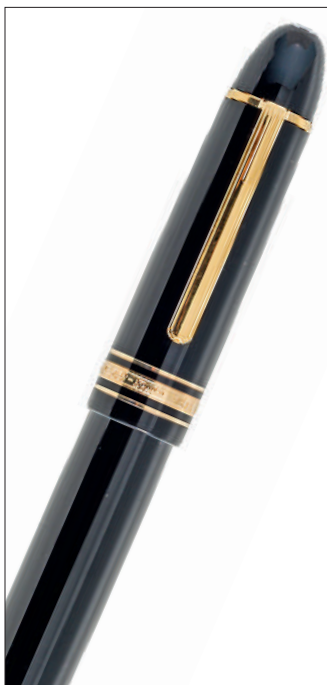
Chopin

VENTE SILENCIEUSE - LUNDI 11 DÉCEMBRE 19H

Plus de 450 lots de montres et bijoux se trouvent dans notre **vente silencieuse**. Tous les lots sont illustrés sur notre site: www.hoteldesventes.ch. Les offres doivent nous parvenir avant **le lundi 11 décembre à 19h**.



4186



3986



4092



4201



4221



4247



4202



4308



4327



4397



4421

VENTE SILENCIEUSE - LUNDI 11 DÉCEMBRE 19H

Plus de 450 lots de montres et bijoux se trouvent dans notre **vente silencieuse**. Tous les lots sont illustrés sur notre site: www.hoteldesventes.ch. Les offres doivent nous parvenir avant **le lundi 11 décembre à 19h**.



4045



4126



4148



4281



4285



4405



4406



4408



4429



4428



4329

VENTE SILENCIEUSE - LUNDI 11 DÉCEMBRE 19H

Plus de 450 lots de montres et bijoux se trouvent dans notre **vente silencieuse**. Tous les lots sont illustrés sur notre site: www.hoteldesventes.ch. Les offres doivent nous parvenir avant **le lundi 11 décembre à 19h**.



4011



4306



4038



4089



4137



4351



4174



4192



4325



4165



4016



4264

VENTE SILENCIEUSE - LUNDI 11 DÉCEMBRE 19H

Plus de 450 lots de montres et bijoux se trouvent dans notre **vente silencieuse**. Tous les lots sont illustrés sur notre site: www.hoteldesventes.ch. Les offres doivent nous parvenir avant **le lundi 11 décembre à 19h**.



4047



4053



4169



4076



4027



4104



4422



4058



4242



3994

PLAN D'ACCÈS & PARKINGS



DIRECTION ROUTE DES JEUNES — AUTOROUTE



SENS UNIQUE



ACCÈS EN VOITURE



24H/24H (parking Coop entrée voiture jusqu'à 21 h)



ACCÈS A PIED

DEPUIS LES PARKINGS

2 minutes depuis parking Migros

2 minutes depuis parking Coop

5 minutes depuis parking Lombard



VENTE PRINCIPALE



VENTE SUR OFFRES
(VENTE SILENCIEUSE)

JOURNÉE D'EXPERTISES GRATUITES

Neuchâtel, 2 mars 2018

10h30 - 17h00

Bijoux
Montres
Objets précieux
Maroquinerie
Tableaux
Sculptures
Objets d'art russe

Important bracelet diamants
(env. 45 ct)
vendu CHF 73.000.–

Expertises gratuites à Genève sur rendez-vous
info@piguët.com

PRÉVOST-MARTIN 51 | CH-1205 GENÈVE | T+41 22 320 11 77 | INFO@PIGUET.COM | WWW.PIGUET.COM



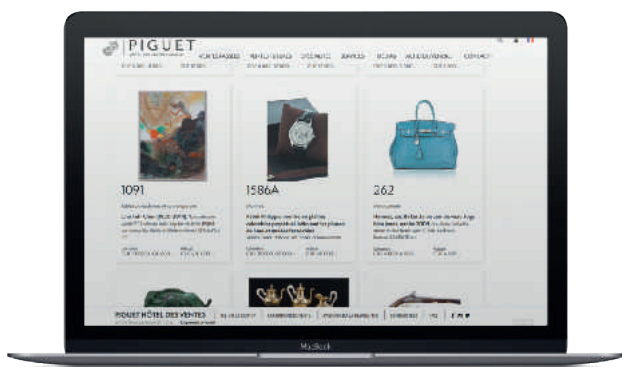


PIGUET

HÔTEL DES VENTES | GENÈVE | 1978

LE SITE

Le catalogue en ligne



PIGUET.COM

LE LIVE

Les résultats de la vente en direct!

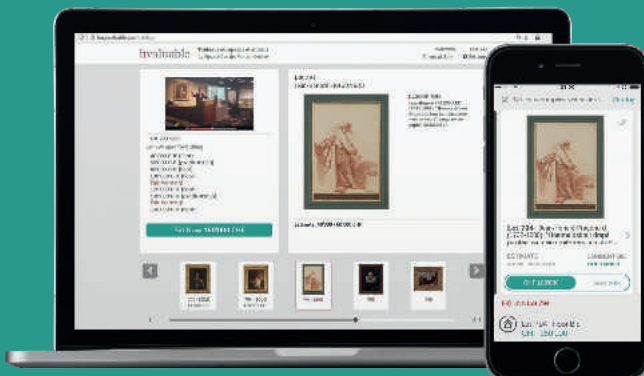


LIVE.PIGUET.COM

LiveBidding

Misez en-ligne via notre partenaire Invaluable.com

1. Créez un compte personnel sur Invaluable.com
2. Enregistrez-vous à l'avance pour la vente à laquelle vous souhaitez participer
3. Connectez-vous à votre compte Invaluable.com le jour de la vente
4. Placez vos mises lorsque votre lot passe à l'écran



Tout ordre doit être reçu au plus tard 48 heures avant le début de la vente.
Pour la vente silencieuse, les offres doivent nous parvenir avant le lundi 19h00 de la semaine des ventes.

Lot N°	Description du lot	Montant maximum en CHF (hors commission et TVA)

La participation à la vente implique l'acceptation inconditionnelle des conditions de vente de *HDV Hôtel des Ventes SA* imprimées dans le catalogue et disponibles sur internet. Le paiement est dû **immédiatement** après la vente. Aucune réclamation ne sera admise sur l'authenticité ou l'état des lots.
 Plus de détails sur <http://www.piguet.com/fr/conditions-ventes>

Prénom:		Nom:
Adresse:		
Code postal:	Ville:	Pays:
Téléphone Privé/Professionnel:		Mobile:
e-mail:		Fax:
Veuillez m'envoyer les factures par e-mail jusqu'à nouvel ordre (merci de cocher cette case) <input type="radio"/>		

J'ai lu et compris les conditions de vente et les accepte intégralement.

Bernard Piguet, commissaire-priseur
 M^e André Tronchet, huissier judiciaire
For juridique: Genève
 CHE-112.797.222 TVA

Lieu, date: _____ **Signature:** _____

PIGUET

HÔTEL DES VENTES | GENÈVE | 1978



MAROQUINERIE DE LUXE

Lundi 11 décembre 2017 à 19 h

PIGUET

HÔTEL DES VENTES | GENÈVE | 1978



GRANDS VINS ET SPIRITUEUX

Lundi 11 décembre 2017



PIGUET

HDV HÔTEL DES VENTES S.A.
PRÉVOST-MARTIN 51 | 1205 GENÈVE | SUISSE