

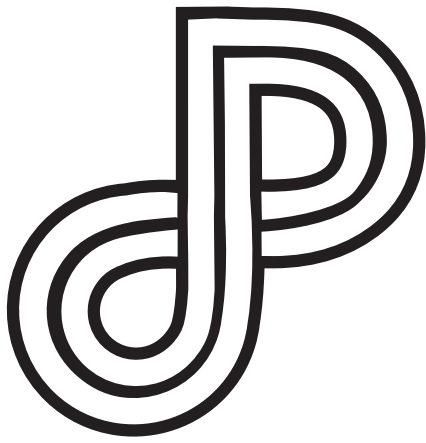
# PIGUET

HÔTEL DES VENTES | GENÈVE | 1978



BIJOUX | MONTRES

Jeudi 16 mars 2017



FIGUET.COM

# PAIEMENT ET REMISE DES LOTS ACHETÉS

Vendredi 17 mars de 11h00 à 17h00

Samedi 18 mars de 10h00 à 14h00

Lundi 20 mars de 11h00 à 17h00

## ATTENTION !

TOUS LES LOTS NON RETIRÉS

AVANT LE **27 MARS 2017**

SERONT MIS EN GARDE-MEUBLES AUX FRAIS  
ET AUX RISQUES DE L'ACHETEUR.



### MODES DE PAIEMENT

Nous vous prions de vous reporter à l'article 1 des conditions de ventes.

#### Par virement bancaire

Sur simple demande, nous vous faisons parvenir votre facture par fax ou par e-mail et vous pouvez retirer vos achats dès la réception électronique de votre paiement sur notre compte.

#### En espèces

Les paiements cash supérieurs ou égaux à CHF100'000 ne sont pas admis. Les cartes d'identité et la provenance des fonds pourront être demandées.

#### Par cartes de débit

Maestro, EC, ou Postcard

#### Par cartes de crédit

Visa, Mastercard, American Express et UnionPay avec une majoration de 2% plus TVA du montant de la facture. Diners n'est pas acceptée

Les chèques ne sont pas acceptés



### EMBALLAGE & TRANSPORT

**Uniquement pendant les 3 jours ci-dessus**, Piguet Hôtel des Ventes met à votre disposition du personnel pour vous aider à emballer succinctement vos achats et à les transporter jusque dans votre véhicule.

**Attention: Sauf autorisation écrite, Piguet Hôtel des Ventes n'assume pas la responsabilité d'emballer les objets en porcelaine, en verre ou en cristal ou de dépendre les lustres.** De ce fait, les employés de l'Hôtel des Ventes n'ont pas l'autorisation d'emballer ces objets pour vous.

Notre département shipping est à votre disposition pour vous conseiller ou organiser le transport ou l'envoi de vos achats.

Contact: Geoffroy Revil  
grevil@piguet.com



### DÉPÔT

Les acheteurs sont priés de retirer leurs achats au plus tard dans les 8 jours. Les objets qui n'auront pas été retirés dans les délais, seront sans avis préalable transportés et stockés en garde-meubles **aux risques et aux frais de l'acheteur** (se reporter à l'art. 15 des conditions de vente)



#### L'Hôtel des Ventes est partenaire de The Art Loss Register.

Tous les lots dont l'estimation est égale ou supérieure à CHF 2000 ont été contrôlés par *The ALR*.

*The Art Loss Register* est un organisme qui possède une des plus grandes bases de données du monde d'objets volés ou spoliés.

# ORDRE DES VACATIONS

VENTES  
AUX ENCHÈRES PUBLIQUES

Ouverture des portes: 30 min. avant chaque vacation

# PIGUET

HÔTEL DES VENTES | GENÈVE | 1978



## LUNDI 13 MARS

<b>19h00</b>	N° 3001 à 4091	Clôture de la vente sur offres (vente silencieuse) <b>Les offres doivent nous parvenir avant le lundi 13 mars 19h00</b>
--------------	----------------	--

## MARDI 14 MARS

<b>19h00</b>	N° 1 à 123 N° 124 à 200 N° 201 à 281	Vins, grands vins et spiritueux Maroquinerie de luxe Arts de la table, argenterie
--------------	--	---

## MERCREDI 15 MARS

<b>10h30</b>	N° 282 à 393	Art d'Orient et d'Extrême-Orient, Art islamique
<b>14h00</b>	N° 394 à 471 N° 472 à 519 N° 520 à 542 N° 543 à 654	Tapis anciens Art Nouveau, Art Déco, porcelaine, varia Sculptures des XIX <sup>e</sup> et XX <sup>e</sup> s. Mobilier ancien, moderne et contemporain
<b>19h00</b>	N° 655 à 663 N° 664 à 705 N° 706 à 784 N° 785 à 883	Icônes Tableaux modernes et contemporains Tableaux suisses Miniatures, tableaux européens et anciens

## JEUDI 16 MARS

<b>14h00</b>	N° 884 à 1187	Pendulettes, stylos, briquets, montres, bijoux
<b>19h00</b>	N° 1188 à 1475	Montres-bracelets, bijoux, haute joaillerie

## Exposition publique

de 12h00 à 19h00 vendredi 10, samedi 11 et dimanche 12 mars 2017

Pour les lots marqués en vert (coll. Carpenter), veuillez vous reporter à la page 58

Pour les lots marqués en bleu (coll. Givaudan), veuillez vous reporter aux pages 104, 156, 158

Par le ministère de M<sup>e</sup> André Tronchet, huissier judiciaire



Un plan des parkings se  
trouve en fin de catalogue

HDV Hôtel des Ventes SA  
51, rue Prévost-Martin | 1205 Genève  
Tél + 41 22 320 1177 | Fax +41 22 320 1474  
www.piguet.com | info@piguet.com

## PROCHAINES VENTES

6 mai 2017  
à Prangins, vente de la succ.  
de Balkany

EXPOSITION PUBLIQUE  
29 - 30 avril de 12h00 à 19h00

19-22 juin 2017  
à Genève, Hôtel des Ventes

DÉLAI DE CONSIGNATION  
14 avril 2017

EXPOSITION PUBLIQUE  
16 - 18 juin de 12h00 à 19h00

# CONDITIONS DE VENTE

VENTE AUX ENCHÈRES AU NOM ET POUR LE COMPTE DE TIERS. LA PARTICIPATION AUX ENCHÈRES IMPLIQUE L'ACCEPTATION INCONDITIONNELLE DES PRÉSENTES CONDITIONS DE VENTE:

Art. 1. - **La vente a lieu strictement au comptant, en francs suisses et sans garantie.** Toutefois, pour permettre un déroulement rapide de celle-ci, il sera établi un bordereau pour chaque acheteur qui doit donner son identité lors de l'adjudication. Les bordereaux (factures) sont payables à la fin de chaque vacation. Des facilités de paiements peuvent être organisées en effectuant un transfert bancaire, **les chèques ne sont pas acceptés. Des paiements cash supérieurs ou égaux à CHF100'000 ne sont pas admis.**

Art. 2. - L'adjudication sera prononcée en faveur du dernier enchérisseur. En cas de litige au moment de l'adjudication, celle-ci sera annulée et le lot immédiatement remis en vente.

Art. 3. - Les huissiers judiciaires et le commissaire-priseur ont le droit d'avancer les enchères, de séparer, joindre ou retirer n'importe quel lot, cela à leur absolue discrétion. Dans le cas où un prix de réserve a été fixé, les huissiers judiciaires se réservent le droit d'enchérir pour le compte du vendeur. Lorsque le prix de réserve fixé par le vendeur n'est pas atteint, il sera passé à la criée du lot suivant par un simple coup de marteau.

Art. 4. - **L'acheteur paie une échute de 20%** en sus du prix d'adjudication de chaque lot, plus TVA 8% sur cette échute, soit 21.6%. **Un intérêt débiteur de 1% par mois sera facturé pour tout paiement tardif. La TVA due par l'acheteur est calculée sur le prix d'adjudication augmenté de l'échute. 3% supplémentaires (+TVA) seront facturés pour tout acheteur utilisant les services de Inviuable ou Epailive.**

Art 4a. - Pour les acheteurs étrangers, la TVA perçue peut être remboursée sur présentation du papier d'export validé par les douanes suisses. Des frais administratifs de CHF50.- sont appliqués en cas de documents fournis par Pignet Hôtel des Ventes.

Art. 5. - Les surenchères doivent avoir lieu à haute voix, ou par signes traduisant sans équivoque la volonté de surenchérir. Les huissiers judiciaires se réservent le droit de refuser les enchères émanant d'acheteurs inconnus.

Le montant minimum des surenchères est fixé à 10%. Toutefois, les huissiers judiciaires pourront modifier ce taux en l'annonçant préalablement.

**Art. 6. - L'exposition permettant aux acheteurs de se rendre compte de l'état ou de l'authenticité des objets, il ne sera admis aucune réclamation une fois l'adjudication prononcée. Les objets sont vendus dans l'état où ils se trouvent au moment de l'adjudication.** Le présent catalogue a été réalisé avec soin afin que les indications portées soient correctes, toutefois **les descriptions ne sont que l'expression d'une opinion et ne constituent pas une garantie.**

**Le catalogue mentionne certains dégâts sans pour autant y établir une liste exhaustive. Aucune mention de l'état n'est indiquée ni pour les tableaux ni pour les lots dont l'estimation basse est inférieure à CHF1000.- Des rapports sur l'état des objets sont disponibles sur demande. Les photographies, dimensions et poids sont fournis purement à titre indicatif.**

Art. 6a.- Les acheteurs étrangers doivent se renseigner avant la vente et se conformer aux règles d'importation et d'exportation entre la Suisse et le pays de destination. Pignet Hôtel des Ventes n'est pas en mesure d'apporter une assistance en matière de transport transfrontalier notamment en ce qui concerne les objets comprenant de l'ivoire, de l'écaillé ou d'autre matière soumise à réglementation. Pignet Hôtel des Ventes porte une attention particulière à remplir ses devoirs de diligence pour que les lots présentés au catalogue soient conformes à la loi sur les transactions de biens culturels (LTBC)

Art. 7. - Les lots doivent être enlevés aux frais et risques de l'acheteur. Pour éviter des erreurs de livraison et des complications dans le règlement des achats, aucun lot ne sera délivré pendant la durée de la vente. Sauf accord préalable, aucun lot ne sera remis avant le paiement total du prix de vente, surtaxe comprise. Les objets pourront être enlevés

par les acheteurs selon l'indication figurant en début du catalogue.

Art. 8. - Tout visiteur est responsable à concurrence du prix moyen d'estimation augmenté des commissions et TVA des dommages qu'il cause, de manière directe ou indirecte, aux objets et lots exposés.

Art. 9. - **Les ordres d'achats écrits** sont exécutés avec soin, discrétion et sans frais par les huissiers judiciaires.

**Les enchères par téléphone** sont acceptées lorsque les acheteurs sont connus des huissiers judiciaires et lorsque le montant de l'estimation inférieure du lot dépasse CHF 400.-. *Dans le cas d'une enchère téléphonique où la connexion ne peut pas être établie, pour quelque raison que ce soit, Pignet Hôtel des Ventes se réserve le droit d'adjuger le lot à l'enchérisseur absent à 50% de l'estimation supérieure. Par ailleurs, tout ordre téléphonique est considéré de facto comme un ordre ferme jusqu'à concurrence de CHF400.-*

L'Hôtel des Ventes décline toute responsabilité pour des problèmes de connexions ou pour les offres n'ayant pas été prises en considération quelque soit la cause ou la raison. Tout ordre doit être déposé 48 heures avant la date de la vente.

**Toute annulation d'ordres d'achats doit être faite exclusivement par écrit au minimum 24h à l'avance.** Pour être valable, l'annulation devra être signée et confirmée par la direction de Pignet Hôtel des Ventes ou les huissiers exclusivement.

Art. 10.- Les profits et risques passent à l'acheteur dès l'adjudication prononcée; il ne devient toutefois propriétaire de l'objet qu'une fois le paiement complet effectué. En cas de défaut de paiement dans les 3 jours, l'acheteur s'expose à des poursuites judiciaires. Il s'expose aussi à l'annulation de la vente selon réquisition du vendeur après un délai de 30 jours, tous frais et commissions demeurant à la charge de l'acheteur.

L'état des cadres et des vitres ne sont pas garantis.

Art. 11.- Pignet Hôtel des Ventes se réserve le droit de refuser l'accès à ses locaux commerciaux ou d'interdire toute personne de participer à la vente sans indication de motifs ni justification. Pignet Hôtel des Ventes est libre d'écarter une enchère sans en indiquer le motif. Celui qui intentionnellement entrave ou fausse le libre jeu des enchères sera passible de peines de police.

Art. 12.- Pignet Hôtel des Ventes est libre d'accepter ou de refuser **un paiement par carte de crédit.** Il accepte sans frais les cartes Maestro, Ec direct et Postcard. Les autres cartes (Visa, MasterCard, American Express et UnionPay) font l'objet d'une surcharge **correspondant à 2% plus TVA du montant total débité** comme participation à une partie des frais perçus par l'émetteur de la carte.

Art. 13.- Pignet Hôtel des Ventes se réserve le droit de publier, à des fins publicitaires, des photographies des objets vendus dans ses propres publications et ou à travers d'autres médias.

**Art. 14. - Tout litige relatif à la vente est soumis à l'application exclusive du droit suisse et à la juridiction des tribunaux du canton de Genève, cela quel que soit le domicile des parties.**

**Art. 15. - Des frais de garde-meubles d'au minimum de CHF50.- plus TVA par mois commencé et par objet seront facturés pour tout lot non retiré dans les 8 jours suivant la dernière vacation. De plus, ils seront transportés en garde-meubles et stockés aux frais et aux risques de l'acheteur.**

L'acheteur ou le mandant accepte expressément que l'objet non retiré devienne la propriété de HDV Hôtel des Ventes SA respectivement du transporteur et en autorise la remise en vente dès le moment où les coûts de stockage ou de transport mentionnés ci-dessus dépassent le prix d'estimation basse (acheteur)/prix de réserve (mandant).

Note: sauf indications contraires, les dimensions des tableaux et des meubles sont en centimètres et s'entendent (hauteur x largeur x profondeur). Sauf indications contraires, les livres et les montres sont mesurés en millimètres. Les tapis sont «anciens» s'ils ont plus de 30 ans et «antiques» s'ils ont plus de 80 ans.

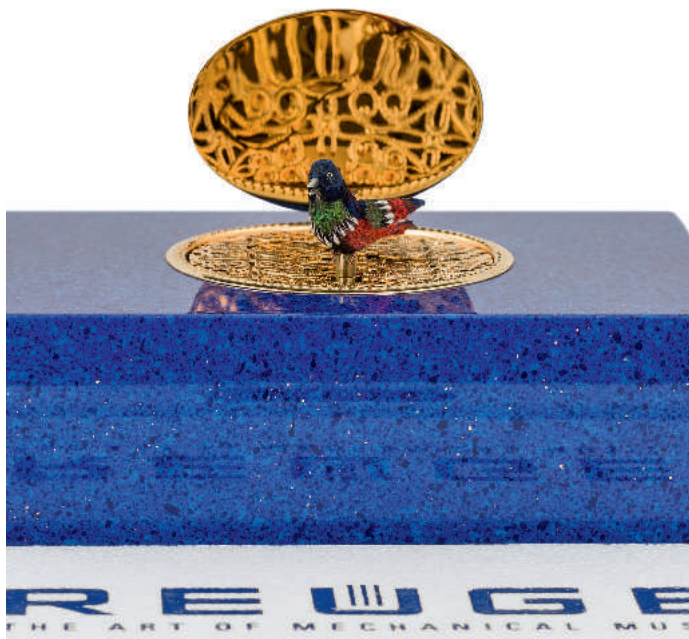
Pignet® et Hôtel des Ventes® sont des marques de HDV Hôtel des Ventes SA

JEUDI 16 MARS À 14 H

**AURORA**  
— made in Italy —



## PENDULETTES - BRIQUETS - STYLOS - MONTRES



885 détail

Les photos de chaque montre et de chaque bijou sont visibles sur notre site [www.hoteldesventes.ch](http://www.hoteldesventes.ch)

Les bijoux sont représentés grandeur nature

**884. Jaeger LeCoultre, Atmos Vendôme, pendulette en laiton doré** à rehauts verts et décor de colonnettes

Signée Atmos, années 1970  
Mécanique mouvement perpétuel, cadran blanc, chiffres romains et arabes noirs, aiguilles noires, 23.5x21x16 cm, boîte

500-700

**885. Reuge, n°2646, boîte à oiseau chanteur**, mécanique, boîte à décor façon lapis lazuli et dorée dévoilant un oiseau battant des ailes et remuant son bec, 11.8x73x4 cm, manuel et coffret

500-700

**886. Briquet** en or 750 texturé, poids brut: 123g

500-700

**887. Van Cleef & Arpels, ensemble comprenant 1 briquet et 1 fume-cigarette** en or 750 tressé, signés et numérotés VCA94888 et VCA NY30V10, poids brut: 95g

800-1.200



887

**888. Mont Blanc, Etoile Précieuse, stylo bille** en résine noire avec agrafe et pont platine hautement polis et sertis de diamants, diamant taille «Mont Blanc» sur le sommet du capuchon, signé

300-500

**889. Aurora, Giuseppe Verdi Opera, Edition limitée n°184/199**, rare stylo plume en or 750 ciselé et résine noire ciselée à décor de lyres, plumes en or 750, signé, écrin

400-600

**890. Mont Blanc, Hemingway, Edition limitée à 30.000 exemplaires, stylo bille** en résine rouge corail et brun foncé, finitions plaqué or, signé

200-300



891

**891. Montegrappa, *Eternal Bird*, Edition limitée à 500 exemplaires, rare stylo plume**  
en or 750, argent et celluloïd rouge lumineux, documentation, boîte et garantie 600-800

Le dessin qui orne cette édition limitée d'exception est inspiré d'une peinture chinoise du XIIe s., conservée au Musée National de Pékin. Il s'agit de Feng Huang, le phœnix, l'oiseau immortel capable de renaître de ses propres cendres, aux yeux sertis de rubis représenté en compagnie d'une femme. Signé, dans son écrin de bois précieux décoré à son tour par un médaillon représentant le phœnix,

*Une collection de 33 stylos se trouve dans notre vente silencieuse dont des marques telles que: Mont-Blanc, Cartier, Dupont, Corum...*



889



890



888





**892. Lecoultré, Genève, montre de poche en or 750 à décor émaillé d'une scène galante**

Signée Lecoultré, n°2727, 2543  
Mécanique, cadran émaillé blanc, chiffres romains noirs pour les heures, chiffres arabes bleus sur l'extérieur pour les minutes, aiguilles dorées, diam. 31 mm, boîte 800-1.200

**893. Longines, montre de poche savonnette en or 750 petite seconde**

Signée Longines, n°mouvement et n° boîte 2455150, années 1910-20  
Mécanique, cadran émaillé blanc, chiffres arabes et graduation noirs, compteur subsidiaire pour les secondes, diam. 51 mm (couvercle ne fermant pas)  
600-800

**894. Longines, montre de poche savonnette en or 750**

Signée Longines, n°boîte 1434625, circa 1920  
Mécanique, cadran émaillé blanc, chiffres arabes noirs, aiguilles en acier bleui, compteur subsidiaire pour les secondes, diam. 48 mm  
400-600

**895. Montre de poche savonnette en or 750 petite seconde circa 1910-20**

Mécanique, cadran émaillé blanc, chiffres romains pour les heures, aiguilles en acier bleui, compteur subsidiaire pour les secondes, diam. 50 mm  
600-800

892

**896. Montre de poche savonnette chronographe début XXe s. en or 750**

Signée sur la cuvette Rossel & Fils Sucrs de Bautte & Cie, n°96172 sur la cuvette en or  
Mécanique, cadran émaillé blanc, chiffres et graduation noirs, chronographe avec secondes au centre, compteur subsidiaire pour les secondes, diam. 50 mm  
500-700

**897. Montre de poche répétition minute en or 750**

N°1858, début XXe s.  
Mécanique, cadran émaillé blanc, chiffres romains noirs, aiguilles en acier bleui, diam. 51 mm  
1.500-2.000



894



898



900



896



899

**898. Montre de poche en or 750 répétition minute portant la signature Touchon & Co**

Signée M. Touchon & Co, Geneva sur le cadran et le mouvement , n°mouvement 19623  
Mécanique, cadran émaillé blanc, chiffres arabes et graduation noirs, aiguilles dorées, compteur subsidiaire pour les secondes, répétition minute, diam. 47 mm (verre protégeant le mouvement manquant)

1.000-1.500

**899. Patek Philippe & Co, pour N. Matsons & Co Chicago, montre de poche en or 750 chronographe rattrapante**

Signée Patek Philippe & Co, pour N. Matsons & Co Chicago,

n°mouvement et boîte 66004, 1885  
Mécanique, cadran émaillé blanc, chiffres arabes et romains noirs, graduation noire, chronographe à rattrapante avec compteur pour les minutes, compteur subsidiaire pour les secondes, diam. 49 mm, accompagnée de son extrait d'archive mentionnant la date d'achat le 19/10/1886 (dégât au cadran)

3.000-5.000

**900. Vacheron Constantin, montre de poche en or 750 petite seconde**

Signée Vacheron Constantin, n°boîte 258725, n°mouvement 411190, 1933

Mécanique, cadran émaillé blanc, aiguilles dorées, chiffres arabes

et graduation chemin de fer noirs, compteur subsidiaire pour les secondes, diam. 46 mm

1.200-1.800

**901. Agassiz, montre de poche en or 750 petite seconde**

Signée Agassiz sur le cadran et le mouvement, n°mouvement 112247, n°boîte 55622, circa 1920  
Mécanique, cadran émaillé blanc, chiffres arabes et graduation noirs, aiguilles en acier bleu, compteur subsidiaire pour les secondes, diam. 44 mm

300-500



902

**902. Rolex, montre de poche en acier petite seconde**

Signée Rolex, n°1002814  
Mécanique, cadran blanc, chiffres romains, arabes et graduation noirs, aiguilles en acier bleu, compteur subsidiaire pour les secondes, diam. 40 mm

400-600

**903. Gübelin, montre de poche Art Déco en platine et monogramme or**

Signée Gübelin sur le mouvement et le cadran, n°boîte et mouvement 28600, circa 1910  
Mécanique, cadran argenté mat, chiffres arabes, aiguilles dorées, diam. 41 mm

500-700



904

**904. Ch Meylan pour Cowell & Hubbard Co, montre de poche en platine dont la couronne est sertie d'un diamant taille rose**

Signée Ch Meylan sur le mouvement et Cowell Hubbard Co sur le cadran, n°mouvement 30457, n°boîte 14034, circa 1910  
Mécanique, cadran argenté mat, chiffres arabes géométriques, aiguilles en acier bleu, rehauts d'émail noir, diam. 42 mm

500-700

**905. Montre de poche en platine sertie de diamants années 1910**

Mécanique, cadran argenté, chiffres arabes noirs, aiguilles en acier bleu, compteur subsidiaire pour les secondes, lunette sertie de diamants, diam. 43 mm

600-800

**906. Montre de poche de Tir Cantonal de Genève en argent**

Signée Colombia pour le mouvement, vendue par Rodolphe Uhlmann Genève (cadran), circa 1900

Mécanique, cadran émaillé blanc, chiffres arabes noirs, aiguilles dorées, compteur subsidiaire pour les secondes, diam. 50 mm

600-800



905



906



903



911



907



909



910



908

**907. Longines, montre-bracelet en or gris 750 sertie de diamants**

Signée Longines, n°16, n°mouvement 50072962, n°boîte 085484

Cal. 320, mécanique, 17 rubis, cadran argenté mat, index bâton et aiguilles argentés mats, lunette sertie de diamants, larg. 20 mm, poids brut 40g, boîte 800-1.200

**908. Movado, montre-bracelet en or gris 750 sertie de diamants**

Signée Movado, années 1970 Mécanique, cadran argenté mat, index et aiguilles argentées, lunette sertie de diamants, larg. 22 mm, poids brut 46g

1.000-1.500

**909. Montre-bracelet en or gris 750 sertie de diamants**

Signée Patek Philippe sur le cadran, Omega sur le bracelet en or gris, Patek Philippe & Co sur le mouvement

Mécanique, cadran argenté mat, index point argentés ou sertis de diamants taille baguette, aiguilles argentées, lunette sertie de diamants taille marquise et brillant, larg. 11 mm, poids brut 60g 2.000-3.000

**910. Omega, montre-bracelet en or gris 750 sertie de diamants**

Signée Omega, réf. 8107, n°mouvement 26094290, n°boîte 869860, années 1960-70

Cal. 484, mécanique, cadran argenté mat, index et aiguilles noirs, lunette sertie de diamants, larg.

14 mm, poids brut 30g 500-700

**911. Baume & Mercier, montre-bracelet en or gris 750 ornée de l'emblème de l'Arabie Saoudite**

Signée Baume & Mercier, réf. 37213, n°boîte 760603 Cal. 1050, mécanique, 17 rubis, cadran bleu nuit orné de l'emblème de l'Arabie Saoudite en blanc, aiguilles argentées, larg. 31 mm, poids brut 80g 2.200-2.800



916



919



923



918



917

**912. Cartier, Santos carrée, montre-bracelet acier et or**

Signée Cartier, n°090207003  
Automatique, cadran blanc, chiffres romains et graduation chemin de fer noirs, aiguilles en acier bleu, larg. 24 mm  
600-800

**913. Cartier, Tank, montre en or 750**

Signée Cartier  
Mécanique, cadran beige, chiffres romains et graduation chemin de fer noire, aiguilles en acier bleu, larg. 20 mm, boucle déployante en or 750  
500-700

**914. Cartier, Tank, montre en or 750**

Signée Cartier  
Mécanique, cadran blanc, chiffres romains et graduation chemin de fer noir, aiguilles en acier bleu, larg. 20 mm, boucle déployante en or 750  
600-800

**915. Cartier, Santos carrée, montre-bracelet acier et or ornée de l'emblème de l'Arabie saoudite**

Signée Cartier, n°090280702  
Automatique, cadran blanc portant l'emblème de l'Arabie saoudite à 12h, index et aiguilles dorés, larg. 24 mm  
500-700

**916. Cartier, Trinity, montre 3 ors 750**

Signée Cartier, n°881004, n°12375  
Quartz, cadran tricolore avec anneau extérieur blanc, chiffres romains noirs, aiguilles en acier bleu, diam. 24 mm, boucle et bracelet Cartier  
400-600

**917. Cartier, Tank, montre en acier**

Signée Cartier, réf. 2716, n°boîte 850479LX  
Cal. 157 Cartier, quartz, 4 rubis, cadran argenté mat orné du logo de la marque, chiffres romains noirs, aiguilles en acier bleu, larg. 24 mm, boucle déployante Cartier en acier, bracelet Cartier  
500-700

**918. Van Cleef & Arpels, «La Collection», montre en acier bicolore**

Signée Van Cleef & Arpels, n°43 107, n°65776, années 1990  
Quartz, cadran blanc, chiffres romains, graduation et aiguilles noirs, diam. 31 mm, boucle VCA plaqué or et bracelet VCA, bracelet supplémentaire VCA vert  
400-600



920

**919. Van Cleef & Arpels par Gérald Genta, montre en or 750**

Signée Van Cleef & Arpels, n°16353, n°G16134, n°424491, années 1980-90  
Cal. ETA, quartz, cadran crème, chiffres romains et graduation chemin de fer noirs, aiguilles dorées, diam. 24 mm, boucle en or 750 VC&A et GG, bracelet VC&A en cuir rouge  
600-800

**920. Chopard, montre carré en or rose 750 mécanique**

Signée Chopard, réf. 16/3296, n°518874, n°429/1, circa 2008  
Cal. 9, mécanique, cadran argenté mat guilloché, chiffres arabes noirs, aiguilles noires, larg. 27 mm, boucle Chopard en or 750, bracelet Chopard en croco noir, certificat mentionnant la date d'achat le 8/07/2008, boîte  
1.200-1.800

**921. Chopard, Luna D'oro, montre en or 750 avec calendrier et indication des phases de lune**

Signée Chopard, réf. 1131, n°228889, années 1990  
Automatique, cadran blanc motif clou de Paris, chiffres romains applique dorés, aiguilles en acier bleui ou dorées, compteurs indiquant les jours et la date, indication des phases de lune à guichet, diam. 33 mm, boucle Chopard plaqué or, bracelet Chopard en autruche verte  
600-800



921



922

**922. Sarcar, montre en or 750 avec cadran nacre**

Signée Sarcar, n°M95109, n°99-109  
Automatique, 11 rubis, cadran nacre, index bâton et aiguilles dorés, fond transparent laissant apparaître le mouvement, diam. 33 mm, boucle Sarcar en or 750, bracelet Sarcar en lézard noir  
600-800

**923. Gucci, montre-bracelet en or 750 et ébène de macassar**

Signée Gucci, n°846  
Cal. ETA 2512 Alexandre Barthelay, mécanique, 17 rubis, cadran blanc, chiffres romains noirs, aiguilles noires, larg. 18 mm, poids brut 58g  
400-600



930



926



927

**924. Dubey & Schaldenbrand, Ed Spéciale Trophée Sixty, montre tonneau en acier avec date**

Signée Dubey & Schaldenbrand, n°26

Automatique, cadran argenté, chiffres arabes, graduation bleue, aiguilles en acier bleui, date à guichet, larg. 32 mm, boucle et bracelet DB, boîte 800-1.200

**925. Enigma, montre-bracelet en acier avec cadran nacre**

Signée Enigma, n°1.344

Quartz, cadran nacre, index point et aiguilles luminescents, graduation noire pour les minutes, lunette sertie de saphirs roses taille brillant, diam. 31 mm

700-900

**926. Enigma, montre en acier noirci avec indication des heures sectorielle**

Signée Enigma, réf. GE 42.s.10.1.A150

Automatique, cadran noir, aiguilles luminescentes, indication sectorielle des heures luminescente, indication des minutes et secondes grâce aux aiguilles, lunette graduée jusqu'à 60, diam. 42 mm, boucle et bracelet Enigma noirs

600-800

**927. Enigma, Gropius, montre en acier automatique petite seconde**

Signée Enigma, réf. 651.32.1

Cal. ETA2895-1, automatique, 30 rubis, cadran argenté mat, index et aiguilles argentés et luminescents, compteur subsidiaire pour les secondes, larg. 33 mm, boucle et bracelet Enigma

600-800



928

**928. Hermès, Arceau, montre en acier**

Signée Hermès, réf. AR3.710, n°1501899  
Quartz, cadran blanc, chiffres arabes et graduation noirs, aiguilles noires et argentées, larg. 34 mm  
500-700

**929. Jaeger-LeCoultre, Etrier, montre en acier mécanique**

Signée Jaeger-LeCoultre, réf. 1671, n°mouvement 2037754, n°boîte 1198795  
Cal. K840, mécanique, 17 rubis, cadran argenté mat, index applique argentés, aiguilles argentées, larg. 23 mm  
300-500

**930. Frédéric Constant, Heart Beat, Ed. limitée 386/500, montre en acier avec chiffres sertis de diamants**

Signée Frédéric Constant, réf. FC9110X3H6, circa 2005  
Cal. FC910, mécanique, cadran noir mat reprenant le logo de la marque, chiffres arabes sertis de diamants, aiguilles argentées, fond transparent laissant apparaître le mouvement, diam. 38 mm, boucle déployante FC en acier, bracelet FC en croco brun  
800-1.200



925

**931. Audemars Piguet, montre-bracelet en acier et or à motif de cordage**

Signée Audemars Piguet, n°B92722, n°mouvement 254518  
Cal. 2502, quartz, 7 rubis, cadran gris, index point dorés, index bâton et aiguilles façon «cordage» dorés, larg. 24 mm  
400-600

**932. Baume & Mercier, montre chronographe en acier sertie de diamants**

Signée Baume & Mercier, n°3644094  
Quartz, cadran argenté mat, index, chiffres et aiguilles argentés, graduation noire, date à guichet, lunette sertie de diamants, larg. 28 mm, boucle déployante B&M en acier, bracelet B&M  
500-700







933



934



938



935

**933. Montre chronographe, télémètre en or rose 750**

Signée Bovet sur le cadran et Longines sur la couronne, n°boîte 428216

Mécanique, cadran argenté mat, chiffres et graduation rosés, aiguilles rosés, chronographe à 1 compteur avec secondes au centre, graduation extérieure rouge en miles pour le télémètre, compteur subsidiaire pour les secondes, diam. 35 mm

1.000-1.500

**934. Breitling, montre chronographe plaqué or et acier**

Signée Breitling, réf. 815, années 1960

Mécanique, cadran argenté mat, index et aiguilles dorés, chronographe tachymètre à 2 compteurs avec secondes au centre, compteur subsidiaire pour les secondes, diam. 38 mm

1.200-1.800

**935. IWC, montre en or 750 grande seconde**

Signée IWC, réf. R 810 A, n°mouvement 1880432, n°boîte 1894093, années 1960

Cal. 8541, automatique, cadran doré mat, index applique et aiguilles dorés, indication de la date à guichet, larg. 34 mm, boucle IWC en métal doré

400-600

**936. IWC, montre en acier grande seconde**

Signée IWC, n°mouvement 1179107, n°boîte 1177049, années 1960

Mécanique, cadran argenté mat, index applique dorés, aiguilles dorés, diam. 35 mm, boucle IWC en acier

300-500

**937. Movado, montre en or 750**

Signée Movado, réf. 8637, n°boîte A282290, années 1940-50

Cal. 260 M, mécanique, cadran argenté mat, chiffres arabes et index dorés, aiguilles des secondes se terminant par une flèche rouge, diam. 32 mm, boucle et bracelet Zenith, boîte

400-600

**938. Universal, Compur 30, montre chronographe tachymètre en or 750**

Signée Universal, réf. 12457, n°mouvement 159686, n°boîte 805379, années 1940-50  
Cal. 386, mécanique, cadran argenté mat, chiffres arabes et graduation noirs, aiguilles en acier bleui, chronographe avec secondes au centre et 1 compteur subsidiaire gradué jusqu'à 45, graduation extérieure pour le tachymètre, compteur subsidiaire pour les secondes, diam. 34 mm  
1.000-1.500

**939. Rolex, DateJust, montre en acier avec lunette or et indication de la date**

Signée Rolex, réf. 16000/16000, n°boîte S440892, circa 1993  
Cal. 3035, automatique, 27 rubis, cadran blanc, chiffres arabes et aiguilles dorés, date à guichet, diam. 35 mm  
1.000-1.500

**940. Rolex, DateJust, montre-bracelet en acier automatique**

Signée Rolex, réf. 16234/16200, n° mouvement 6656698, n°boîte X941814, circa 1991  
Cal. 3135, automatique, cadran gris, index bâton et aiguilles argentés, date à guichet sur fond blanc, lunette cannelée, diam. 36 mm, garantie mentionnant la date d'achat le 21/05/1994 (cadran taché)  
1.000-1.500

**941. Rolex, Oyster Perpetual, montre-bracelet en acier et or**

Signée Rolex, réf. 1005, n°boîte R793519, circa 1987  
Automatique, cadran doré mat, index et aiguilles dorés, lunette cannelée en or, larg. 33 mm  
1.200-1.800



940



939



941



947

**942. Baume & Mercier, montre-bracelet en or 750**

Signée Baume & Mercier, réf. 1358 28, n°boîte 17267 9  
Cal. BM 9000, quartz, 6 rubis, cadran doré mat, index et aiguilles dorés, larg. 30 mm, poids brut 69g  
2.000-3.000

**943. Chaumet et Ebel, montre-bracelet en or 750 sertie de nacre et saphirs**

Signée Chaumet sur le cadran, Ebel sur le mouvement et bracelet, réf. 2910, n°boîte 878955/878 04  
Cal. Ebel 78/1, mécanique, cadran gris, aiguilles dorées, lunette nacre sertie de saphirs taille brillant, larg. 26 mm, poids brut 69g, boîte  
2.000-3.000

**944. Chopard, montre-bracelet octogonale Happy Diamonds ornée du portrait probablement de King Abdul Aziz Al Saud Arabia**

Signée Chopard, réf. 2121, n°136691

Mécanique, cadran doré au centre orné du portrait probablement de King Abdul Aziz Al Saud Arabia, extérieur du cadran noir, 15 diamants mobiles, larg. 30 mm, poids brut 88g  
2.500-3.500

**945. Jaeger-LeCoultre, montre-bracelet en or 750 sertie de diamants et rubis**

Signée Jaeger-LeCoultre sur le cadran, n°505193, années 1940-50  
Mécanique, cadran argenté mat, index et aiguilles rosés, chiffres arabes noirs, diam. 16 mm, poids brut 35g  
800-1.200

**946. Longines, montre-bracelet en or 750 sertie de diamants**

Signée Longines, réf. L5 155 7, n°boîte 31637081  
Quartz, cadran blanc, index et aiguilles dorés, compteur subsidiaire pour les secondes, lunette sertie de diamants taille brillant, larg. 20 mm, poids brut 72g  
1.500-2.000

**947. Omega, Constellation, montre-bracelet en or sertie de diamants**

Signée Omega, n°boîte 19801141  
Cal. 1431, quartz, cadran doré mat, index sertis de diamants, aiguilles dorées, date à guichet, larg. 29 mm, poids brut 95g  
1.500-2.000

**948. Omega, montre-bracelet en or 750**

Signée Omega, réf. BA8202, n°mouvement 47302720, n°boîte B14192  
Quartz, cadran doré mat, index bâton et aiguilles dorés, larg. 19 mm, poids brut 33g  
600-800

**949. Rolex, Precision, montre-bracelet en or 750**

Signée Rolex, réf. 229, n°boîte 1156644  
Cal. 1400, mécanique, 18 rubis, cadran argenté mat, index bâton et aiguilles dorés, larg. 17 mm, poids brut 38g  
1.000-1.500

**950. Omega, montre-bracelet en or 750**

Signée Omega, années 1980  
Quartz, index et aiguilles dorés, diam. 32 mm, poids brut 73g  
2.200-2.800

**951. Montre-bracelet en or 750 tubogas**

Signée Juvenia sur le mouvement et la boîte, n°903517  
Cal. 765, mécanique, 17 rubis, cadran noir, aiguilles dorées, larg. 20 mm, poids brut 77g  
1.500-2.000

BIJOUX





960



955



952



954

**952. Bague coeur** en or 750 godronné sertie d'une tourmaline cabochon en forme de coeur, doigt 58-18, 15g  
600-800

**953. Pendentif croix** en or gris 750 serti de saphirs roses et diamants **sur 1 chaîne** en or gris 750 à maille forçat, long. 40 cm, 10g  
500-700

**954. Ensemble de 2 bracelets bangle** en or rose et or gris 750 sertis de diamants, circ. 17 cm  
600-800

**955. Bague** en or gris 750 sertie d'un saphir orange taille ovale (env. 1.5 ct) entouré de diamants, doigt 51-11  
500-700

**956. Paire de pendants d'oreilles** 2 ors 750 sertie de topazes taille fantaisie rehaussés de saphirs incolores et bleus, h. 5 cm  
700-900

**957. Bracelet** 2 ors 750 à maillon géométrique serti de diamants taille brillant, long. 19 cm, 25g  
800-1.200

**958. Paire de pendants d'oreilles** 2 ors 750 sertie d'améthystes taille carré retenant des perles de culture blanches de forme goutte amovibles, h. 3.5 cm  
700-900

**959. Bulgari, pendentif trèfle** en or 750 et acier **sur son cordon** en cuir noir, fermoir en acier, signés, long 38 cm  
700-900



969 réduit



965



959



963



966



958

**960. Bulgari, bracelet** en argent à décor d'anneaux, signé, long. 21 cm, 58g  
200-300

**961. Bracelet rigide** 3 ors 750 torsadés, circ. 18 cm, 46g  
1.500-2.000

**962. Collier souple** 2 ors 750 à maille fantaisie, long. 49 cm, 73g  
1.500-2.000

**963. Dior, bague** en or gris 750 sertie d'une tourmaline taille ovale épaulée de 2 améthystes taille ovale, signée et numérotée A1160, doigt 52-12, 19g, écrin et boîte  
800-1.200

**964. Dodo, bracelet** en or 750 et argent retenant 5 charms à décor de dès, clé, grelot et fer à cheval sertis de diamants, signé, long 19 cm, 24g  
400-600

**965. Faraone Mennella, bague** en or gris 750 sertie d'un quartz rose facetté épaulé de diamants, signée, doigt 54-14, 17g  
1.000-1.500

**966. Gucci, bague** en or gris 750 monogrammée, signée, doigt 54-14, 12g  
400-600

**967. Hermès, bracelet** en argent retenant 4 charms à décor de sacs «Bollide, Constance, Kelly et Jige», signé, long. 23 cm, 134g  
300-500

**968. Hermès, bracelet ceinture** en argent à maille gourmette, signé, long. 23.5 cm, 114g  
300-500

**969. Hermès, Chaîne d'ancre, bracelet** en argent, signé, long. 20 cm, boîte  
400-600





975

974



972



973



971



976

**970. Bracelet** en or 750 retenant au total 20 charms en or 750, 585, 375 et argent représentant des charms de voyage et animalier sertis de rhodochrosite, corail, aigue-marine et quartz, long. 19 cm, 63g  
1.000-1.500

**971. Lalaounis, bracelet** en or 750 brossé et poli, signé, circ. 16.5 cm, 32g  
1.200-1.800

**972. Lalaounis, paire de clips d'oreilles** en or 750 brossé et poli, signé, h. 3.5 cm, 16g  
600-800

**973. Vourakis, paire de clips d'oreilles** en or 750, signée, h. 1.5 cm, 17g  
600-800

**974. Chaîne** en or 750 froissé à maille fantaisie, long. 78 cm, 30g  
1.200-1.800

**975. Omega, broche** en or 750 texturé à décor de carrés, signée et numérotée L.688, long. 6 cm, 26g  
1.500-2.000

**976. Piaget, paire de boutons de manchette** en or 750 brossé, signée, 17g  
600-800

**977. Tour de cou** en or 750 à maille gourmette, longueur ajustable 35 ou 40 cm, 163g  
4.000-6.000

**978. Bracelet gourmette** en or 750, long. 19 cm, 108g  
2.500-3.500

**979. Bague** en or 750 sertie de citrines taille baguette (total env. 2 ct), doigt 53-13, 8g  
500-700

**980. Broche cheval** en or 750 texturé sertie d'un diamant taille brillant (env. 0.2 ct), long. 6 cm, 18g  
700-900



981



982



984



985



983



980



989



**981. Paire de pendants d'oreilles** en or 750, h. 6 cm  
200-300

**982. Paire de clips d'oreilles**  
en or 750 à décor de visages à  
l'antique, h. 2.5 cm, 14g  
300-500

**983. Bague coeur bombée** en or  
750 et ébène, doigt 53-13, 12g  
300-500

**984. Paire de clips d'oreilles** en  
or 750 et ébène, h. 3 cm, 21g  
500-700

**985. Paire de clips d'oreilles**  
en or 750 sertie d'ébène et verre  
dépôlé orange, h. 2.5 cm, 34g  
600-800

**986. Bracelet gourmette** en  
or 750 retenant 10 charmes en or  
750 et 585 à décor Mexicain et  
Aztèque, long. 19 cm, 150g  
3.000-5.000

**987. Collier à franges** en or 750  
serti de 17 diamants taille brillant  
retenant 15 diamants taille ovale,  
long. 42 cm, 11g  
800-1.200

**988. Pendentif pépite** en or 750  
serti de 3 diamants taille brillant  
**sur 1 chaîne** en or 750 à maille  
fantaisie, long. 58 cm, 26g  
700-900

**989. Chimento, paire de clous  
d'oreilles boule** en or 750 torsadé,  
signée, 10g  
400-600





990



997




991

**990. Collier XIXe s.**, en or 375 et argent à décor de fleur et feuillages serti de diamants taille ancienne et rose, long. 39 cm, 25g  
500-700

**991. Broche barre début XXe s.**, en platine serti de diamants taille ancienne et 8/8, long. 7.5 cm, 11g  
600-800

**992. Bague toi et moi début XXe s.**, en platine serti d'un diamant taille ancienne et d'une perle non testée, doigt 55-15  
300-500

 **993. Collier** 3 rangs de perles de culture blanches et grises, fermoir en platine serti au centre d'un diamant taille ancienne (env. 0.4 ct) entouré de diamants, long. 40 cm  
700-900

**994. Bague Art Déco** en or gris 750 serti de diamants taille ancienne et 8/8, doigt 51-11  
400-600

**995. Bracelet jonc** en or gris 750 serti de 11 diamants taille brillant (total env. 1.3 ct), circ. 16.5 cm, 18g  
600-800

**996. Bague** en or gris 750 serti d'un saphir taille ovale (env. 1.2 ct) entouré de diamants taille brillant, doigt 53-13  
700-900

**997. Bracelet XIXe s.**, en or 750 et argent serti d'un saphir rose taille cabochon et diamants taille rose, circ. 16 cm, 20g  
600-800

**998. Bague XIXe s.** en or 750 et argent serti d'un saphir taille ovale et diamants taille ancienne, doigt 46-6  
300-500

**999. Bague** en or gris 750 serti d'un saphir taille ovale (env. 2.5 ct) épaulé de 2 diamants taille baguette, doigt 47-7  
300-500

**1000. Broche bouquet** en or gris 750 serti de diamants taille 8/8, long. 4 cm, 9g  
500-700

**1001. Broche-pendentif fin XVIIIe s., début XIXe s.**, en argent à décor de feuillage serti de diamants taille rose et perles (non testées), h. 4.5 cm, 10g  
1.000-1.500



993



1000



992



1001



995



994



999



998



996



1002



1003



1023



1004



1006



1024

**1002. Bague** en or 750 ondulé serti d'une ligne de diamants taille brillant, doigt 55-15, 9g  
300-500

**1003. Paire de clips d'oreilles** en or 750 godronné, 20g  
400-600

**1004. Pendentif coeur** 2 ors 750 pavé de diamants taille brillant, h. 3 cm, 11g  
500-700

**1005. Paire de clips d'oreilles feuilles** en or 750 sertie de diamants, h. 2 cm, 14g  
500-700

**1006. Bucherer, bague** en or 750 sertie d'une émeraude taille émeraude épaulée de diamants taille brillant (total env. 0.9 ct), signée, doigt 52-12  
300-500

**1007. Bague** en or 750 sertie d'un saphir taille ovale épaulé de diamants, doigt 54-14  
300-500

**1008. Bague dôme** 2 ors 750 ajourés années 1940-50 ponctuée de diamants taille ancienne, doigt 57-17, 16g  
1.000-1.500



**1009. Bracelet souple** en or 750 tressé, long. 19 cm, 67g  
1.500-2.000

**1010. Paire de clips d'oreilles coeurs** en or 750 godronné, h. 4.5 cm, 18g  
700-900

**1011. Collier** 2 ors 750 à maille fantaisie, long. 41 cm, 41g  
1.000-1.500

**1012. Bague** en or 750 sertie de diamants taille brillant et baguette, doigt 55-15  
700-900

**1013. Bague** en or 750 sertie de 5 diamants taille brillant (total env. 0.7 ct) doigt 57-17, 15g  
400-600

**1014. Paire de clips d'oreilles** en or 750 godronné sertie de rubis taille carré et diamants taille brillant, h. 2.5 cm, 17g  
500-700

**1015. Bracelet jonc rigide** en or 750 serti de saphirs alternés de diamants, circ. 17 cm, 26g  
700-900

**1016. Bague** 2 ors 750 ponctuée de 5 diamants taille brillant, doigt 62-22, 12g  
400-600

**1017. Benoît de Gorski, bague** en or 750 sertie d'une émeraude taille cabochon, signée, doigt 52-12, 8g  
600-800



1008



1014



1011



1010



1012



1013



1017



1015



1016



1009



1021

**1018. Boîte** 2 ors 750 tressés, 9 x 4.5 cm, 103g  
4.000-6.000

**1019. Solitaire** 2 ors 750 serti d'un diamant taille ancienne (env. 1 ct), doigt 52-12  
1.000-1.500

**1020. Paire de clips d'oreilles noeuds** en or 750 sertie de diamants taille brillant et 8/8, h. 3.5 cm, 14g  
700-900

**1021. Paire de clips d'oreilles** en or 375 accompagnée de 6 anneaux en malachite, cornaline et agate interchangeables, h. 4 cm  
300-500

**1022. Bracelet** en or 750 à maille fantaisie retenant 4 charms coeurs porte-photo émaillés, long. 18 cm, 38g, (dégâts à l'émail)  
1.000-1.500

**1023. Paire de clips d'oreilles** en or 585 sertie de rubis taille ovale (total env. 2 ct) rehaussés de diamants taille brillant (total env. 0.5 ct)  
600-800

**1024. Bague** en or 750 sertie d'un rubis taille poire entouré de diamants taille brillant, doigt 60-20  
500-700



1025

**1025. Bague** en or 750 sertie de rubis, émeraudes, saphirs et diamants, doigt 55-15  
500-700

**1026. Collier** 2 rangs de perles de culture en chute (env. 7-9 mm), fermoir en or 750 serti de diamants taille brillant, long. 49 cm  
600-800

**1027. Bague** en or 750 sertie de 7 diamants taille baguette, doigt 55-15, 7g  
300-500

**1028. Collier** en or 750 torsadé, long. 60 cm, 43g  
1.000-1.500

**1029. Paire de clips d'oreilles** en or 750 sertie de saphirs taille poire et diamants taille brillant et baguette  
1.000-1.500

**1030. Bague** années 1940-50 2 ors 750 sertie d'une aigue-marine taille émeraude (env. 13.5 ct) bordée de diamants taille 8/8, doigt 62-22, 11g  
400-600

**1031. Bague** en or 750 sertie d'une émeraude taille ovale entourée de diamants taille brillant, 8g  
400-600



1030



1029



1020



1028



1022



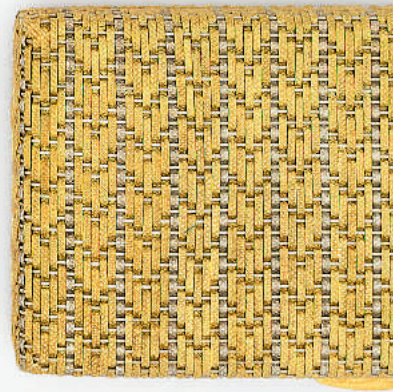
1031



1019



1027



1018



1034



1035



1033



1037



1036

**1032.\*Pendentif** en or gris 750 serti d'un saphir (env. 22 ct) rehaussé de diamants taille brillant **sur 1 chaîne** en or gris 750 à maille jaseron, long. 39 cm  
400-600

**1033. Paire de pendants d'oreilles** en or gris 750 à décor de multi-chaînes serties de diamants, h. 8 cm  
800-1.200

**1034. Bague géométrique** en or gris 750 sertie d'opale et diamants taille brillant, doigt 52-12, 13g  
700-900

**1035. Bague** en or gris 750 à décor de volutes sertie de diamants taille brillant, doigt 56-16, 13g  
600-800

**1036. Bague ruban** en or gris 750 sertie de diamants taille brillant, doigt 53-13, 17g  
1.000-1.500

**1037. Bague** 2 ors 750 sertie d'une aigue-marine taille émeraude entourée de diamants, doigt 60-20, 10g  
400-600

**1038. Bracelet** en or gris 750 serti de 2 lignes de diamants taille brillant (total env. 1 ct), long. 19 cm, 26g  
1.000-1.500

**1039. Bague** en or gris 750 sertie de diamants taille brillant entourés de saphirs taille marquise, doigt 57-17  
600-800

**1040. Paire de clips d'oreilles** en or gris 750 sertie de diamants taille brillant et saphirs taille marquise, h. 2.5 cm, 9g  
800-1.200

**1041. Paire de clous d'oreilles** en or gris 750 pavée de diamants taille brillant  
600-800

**1042. Bague** en or gris 750 sertie d'une perle de culture blanche entourée de saphirs et diamants taille ancienne, 16g  
600-800

**1043. Ensemble comprenant 1 bague, 1 pendentif et 1 paire de clous d'oreilles** en or gris 750 serties d'aigues-marines taille rectangle, doigt 52-12  
400-600

**1044. Bague** en or gris 750 sertie d'une pierre de lune taille cabochon (env. 6 ct) entourée de diamants, doigt 54-14  
1.500-2.000

**1045. Paire de pendants d'oreilles** en or gris 750 sertie de saphirs facettés entourés de diamants, h. 3.5 cm, 8g  
1.200-1.500

**1046. Bague** en or gris 750 sertie de 3 lignes décalées de diamants taille brillant, doigt 53-13, 11g  
600-800

**1047. Bague** en or gris 750 sertie de diamants taille brillant, doigt 53-13  
1.300-1.500



1040



1032



1041



1045



1039



1047



1044



1043



1038



1046



1043





1056



1057



1058



1063



1060



1062



1048

**1048.\*Paire de clous d'oreilles fleurs** en or 750 sertie de diamants jaunes et bruns taille brillant (total env. 2 ct), h. 1 cm  
800-1.200

**1049.\*Collier** en or 750 à maille jaseron orné en son centre d'une fleur sertie de diamants jaunes taille brillant (total env. 1 ct), long. 38 cm  
400-600

**1050. Paire de boucles d'oreilles** en or rose 750 sertie de perles de culture blanches de forme goutte rehaussées d'une ligne de diamants, h. 3 cm  
400-600

**1051. Bracelet rigide** 3 ors 750, circ. 18 cm, 48g  
2.000-3.000

**1052. Sautoir transformable en 1 tour de cou et 2 bracelets** en or 750 à maille fantaisie, long. 36.5, 19 et 20 cm, 101g  
2.500-3.500

**1053. Bulgari, bracelet** 3 ors 750, chaîne à maille jaseron, signé, long. 18.5 cm  
500-700

**1054. Collier** 1 rang de billes de corail en chute (env. 5-12 mm), fermoir en or 750 serti de diamants, long. 52 cm  
300-500

**1055. Bracelet** en or 750 à maille palmier, long. 20 cm, 12g  
500-700

**1056. Bucherer, bague multi anneaux** 2 ors 750, signée, doigt 54-14, 13g  
500-700

**1057. Bague fleur** en or rose 750 sertie de saphirs roses, doigt 53-13  
700-900

**1058. Bague** en or rose 750 sertie d'une morganite taille coussin épaulée de saphirs roses, doigt 53-13  
500-700

**1059. Paire de clous d'oreilles fleurs** sertie de saphirs verts et diamants  
700-900

**1060. Bague** en or rose 750 sertie d'une améthyste taille cabochon (env. 10 ct) entourée de diamants, doigt 54-14  
1.400-1.800

**1061. Bague** en or rose 750 ajouré à décor floral sertie de diamants, doigt 51-11  
1.200-1.800

**1062. Bague** en or rose 585 sertie de diamants blancs, jaunes et bruns, doigt 54-14  
800-1.200

**1063. Bague poisson** en or 750 sertie de diamants taille 8/8 et rubis, doigt 50-10, 13g  
300-500

**1064. Bague** en or gris 750 sertie de 2 émeraudes taille émeraude et diamants taille brillant, doigt 58-18  
800-1.200



1054



1059  
agrandi



1048  
agrandi



1057  
agrandi



1061  
agrandi

1066  
partiel

1067



1070 réduit

**1065. Bracelet rigide** en or 750 ajouré, circ. 17.5 cm, 61g  
2.500-3.500

**1066. Les empereurs et les rois de notre époque, coffret en bois à trois tiroirs contenant 17 médailles en or 999.9 (11,7 g./pce) figurant les dynasties régnantes en 1979.** Avec livre explicatif en trois langues. On joint un écrin avec **3 médailles en or 999.9 (9,4 g./pce) figurant les trois dernières souveraines des Pays-Bas.**  
10.000-15.000

**1067. 2 petits cendriers personnels en or 750 et émail translucide** sur fond guilloché, l'un vert, l'autre turquoise, les deux sertissent 2 pièces de 4 ducats austro-hongrois de 1915 (refrappes en or 986,13,93 g. la pièce) à l'effigie de François-Joseph Ier, poids total : 82,79 g.  
2.500-3.000

**1068. 2 monnaies en or XIXe s., U.S.A.,** comprenant : **1 pièce de 20 dollars Liberty Head - Double Eagle**, 1902, San Francisco, 33,436 g. (39,9 g. avec monture) et **1 pièce de 5 dollars Half Eagle** de 1881, Philadelphie, 8,36 g. (anneau de suspension soudé)  
1.800-2.200

**1069. Bracelet jonc XIXe s.,** en or rose 750 ajouré et argent serti d'un médaillon central émaillé à décor d'une scène galante entouré de diamants taille rose et ouvrant sur un cadre vitré, circ. 17 cm, 35g (l'élément central en émail n'est pas fixé au bracelet lors de son ouverture)  
600-800

**1070. Sac du soir** en or 585 et 375 à décor floral, h. 12.5 cm, 175g  
2.000-3.000



1072 détail



1079

**1071. Lot de 3 épingles XIXe s.,** en or 750 et 585 serties de rubis, émeraudes, diamants taille rose, opales et perles non testées  
300-500

**1072. Collier XIXe s.,** en or 750 à décor de multi chaînes serties de perles non testées, long. 39 cm, 12g, dans un écrin de velours et soie bleu  
600-800

**1073. Paire de pendants d'oreilles** en or gris 750 sertie de diamants, quartz rose et améthystes facettées, h. 5 cm  
700-900

**1074. Sac du soir** en or 750 serti de 2 saphirs taille cabochon, 12.5 x 13.5 cm, 286g  
7.000-9.000

**1075. Bague XIXe s.,** en or 750 sertie d'un saphir taille ovale (env. 2.5 ct), doigt 62-22  
200-300



1077

**1076. Epingle XIXe s.,** en or 585 sertie d'une perle non testée et diamants taille rose, écrin  
200-300

**1077. Bague** 2 ors 750 sertie de 3 diamants taille ancienne (total env. 1 ct), doigt 55-15, 7g  
300-500

**1078. Poudrier** en or 585 à décor floral ciselé serti d'un saphir taille cabochon, 8 x 5 cm, poids brut: 111g  
1.500-2.000

**1079. Bague XIXe s.,** en or 750 sertie d'un camée sur agate figurant un profil masculin, probablement un empereur romain des IIIe - IVe s., monture à décor de feuillage, doigt 67-27  
800-1.200

1076

1071

1069



1074 réduit



1080



1090



1089



1088



1064



1081



1083 détail

**1080. Bracelet** en or gris 750 serti en son centre début XXe s., de saphirs taille carré et diamants taille 8/8, long. 17.5 cm, 9g  
500-700

**1081. Broche ondulée** en or gris 750 sertie de rubis et diamants taille 8/8, long. 5.5 cm, 8g  
300-500

**1082. Broche flocon de neige** en or gris 750 sertie de diamants taille brillant et marquise, long. 5.5 cm, 12g  
800-1.200

**1083. Bracelet** 3 rangs de perles de culture blanches, fermoir en or gris 750 serti d'une émeraude taille émeraude entourée de diamants, long. 20 cm  
500-700

**1084. Bracelet** en or gris 750 serti de 16 émeraudes taille ovale (total env. 4.5 ct) et diamants taille 8/8, long. 17 cm, 16g  
1.800-2.200

**1085. Large bracelet** en or gris 750 à maille fantaisie, long. 19.5 cm, larg. 1.7 cm, 73g  
1.800-2.200

**1086. Bague** en or 750 sertie de diamants taille brillant, doigt 50-10  
400-600

**1087. Paire de clous d'oreilles** en or gris 750 sertie d'émeraudes taille ovale entourées de diamants taille trapèze et brillant, h. 1 cm  
500-700

**1088. Bague** en or gris 750 sertie d'une turquoise cabochon entourée de diamants taille brillant (total env. 2.5 ct), doigt 55-15, 12g  
500-700

**1089. Paire de clips d'oreilles** en or gris 750 sertie de turquoises cabochon entourées de diamants taille brillant (total env. 1.5 ct), h. 1.5 cm, 10g  
500-700



**1090. Broche barre Belle-Epoque** en platine à décor ajouré sertie de diamants taille ancienne et rose, long. 5.5 cm  
300-500

**1091. Paire de clous d'oreilles** en platine à motif géométrique sertie de diamants taille rose retenant des boules d'onyx  
300-500

**1092. Bague** 2 ors 750 sertie d'une émeraude taille émeraude (env. 1.3 ct) entourée de diamants taille brillant ( env. 0.8 ct), doigt 52-12  
800-1.200

**1093. Bague** en or gris 750 sertie d'une émeraude taille émeraude (env. 0.9 ct) entourée de diamants taille brillant (total env. 1.5 ct), doigt 53-13  
400-600

**1094. Bague** en or gris 750 sertie d'une émeraude taille cabochon entourée de diamants taille 8/8, doigt 47-7, 11g  
600-800

**1095. Bague Art Déco** en or gris 750 sertie d'onyx rehaussé d'un diamant taille brillant, doigt 52-12  
300-500

**1096. Bague Art Déco** en platine sertie de diamants taille ancienne, doigt 61-21, (dégât)  
300-500

**1097. Bague** en or 750 sertie d'un saphir taille rond épaulé de diamants taille brillant, doigt 52-12  
300-500



1102



1104



1098



1115



1103



1107



1109

**1098. Broche libellule** 2 ors 750 sertie de saphirs, rubis, diamants et péridots, h. 4.5 cm, 20g  
500-700

**1099. Bague** 2 ors 750 sertie de 2 lignes de diamants taille 8/8, doigt 53-13, 8g  
400-600

**1100. Paire de clips d'oreilles** en or 750 sertie de diamants taille brillant, h. 2 cm, 8g  
600-800

**1101. Paire de clips d'oreilles** en or 750 sertie de rubis et émeraudes taille cabochon, h. 2 cm, 22g  
800-1.200

**1102. Paire de clips d'oreilles** 2 ors 750 texturé sertie de diamants taille 8/8, h. 2.5 cm, 29g  
700-900

**1103. Bague** en or 750 sertie d'une aigue-marine taille ovale (env. 5 ct) entourée de diamants taille brillant (total env. 1.4 ct), doigt 53-13  
800-1.200

**1104. Paire de boucles d'oreilles géométrique** 2 ors 750 sertie d'une ligne de diamants, h. 2.5 cm, 21g  
400-600

**1105. Ebel par Alessandra Gradi, attribué à,** bague en or 750 et acier sertie d'une citrine taille cabochon, doigt 52-12  
500-800

**1106. Paire de clips d'oreilles** en or 750 sertie de citrines, péridots et diamants  
300-500

**1107. Paire de clips d'oreilles** en or 750 sertie d'améthystes taille carré (total env. 90 ct), h. 5 cm  
1.000-1.500



1110



1114



1111



1105



1117



1116

**1108. Paire de clips d'oreilles** en or 750 godronné sertie de saphirs et citrines taille cabochon, h. 1.5 cm, 21g  
300-500

**1109. Bracelet jonc** en or 750 et acier sertie de diamants taille brillant, circ. 16 cm, poids brut: 32g  
1.200-1.800

**1110. Paire de clips d'oreilles** en or 750 sertie de tourmalines vertes taille cabochon, h. 2 cm, 20g  
500-700

**1111. Paire de clips d'oreilles** en or 750 sertie de citrines facettées, 21g  
600-800

**1112. Large bracelet rigide** en or 750, circ. 19 cm, 71g  
1.800-2.200

**1113. Collier** en or 750 à maille fantaisie, long. 43 cm, 75g  
1.600-1.800

**1114. Adler, paire de clips d'oreilles** 2 ors 750, signée, h. 2.5 cm, 18g  
800-1.200

**1115. Boucheron, pendentif** 2 ors 750 sertie d'une améthyste taille cabochon, signé et numéroté B467X325, h. 3 cm, 13g  
500-700

**1116. Bracelet** en or 750 à maille gourmette sertie en son centre d'un cabochon de corail entouré de diamants taille brillant, long. 18 cm, 49g  
1.200-1.800

**1117. Collier pouvant former sautoir** en or 750 texturé sertie de disques de corail, long. 45 ou 75 cm, 89g  
1.500-2.000

**1118. Bague** 2 ors 585 texturé sertie de diamants taille brillant, doigt 54-14, 9g  
600-800





1120



1118



1124



1126



1125



1135

**1119. Sautoir** en or 750 à maille fantaisie, long. 113 cm, 86g  
2.000-3.000

**1120. Paire de clips d'oreilles**  
2 ors 750 sertie de diamants taille 8/8, h. 2 cm, 17g  
700-900

**1121. Long sautoir** en or 750 torsadé, long. 178 cm, 77g  
2.500-3.500

**1122. Bracelet gourmette** en or 750 retenant 9 charms en or à décor d'animaux, paire de skis, main de figa, main de fatma sertis d'améthyste, cornaline, quartz, amazonite, long. 19 cm, 68g, (dégât à 1 charm)  
1.000-1.500

**1123. Pendentif** 2 ors 750 serti d'une perle de culture de Tahiti (env. 16 mm) rehaussée d'une perle d'imitation et de diamants taille ancienne, sur 1 chaîne en or 750 à maille fantaisie, long. 50 cm, 17g  
500-800

**1124. Bague années 1940-50** en or 750 sertie de 2 diamants taille ancienne, doigt 50-10, 10g  
400-600

**1125. Bague de style années 1940-50**, 2 ors 750 sertie de diamants, doigt 54-14, 10g  
400-600

**1126. Bague** en or 750 forme rectangulaire sertie de rubis taille baguette et diamants taille brillant, doigt 54-14, 10g  
400-600

**1127. Paire de clips d'oreilles** en or 750 sertie d'une ligne de saphirs taille carré épaulés de lignes de diamants taille brillant, h. 1.5 cm, 8g  
600-800

**1128. Collier** en or 750 à maille gourmette, long. 45 cm, 56g  
1.400-1.800

**1129. Collier à double floche** en or 750 à maille fantaisie, long. 41 cm, 49g  
1.800-2.200

**1130. Large gourmette** en or 750, long. 21 cm, larg. 1.5 cm, 84g  
1.800-2.200

**1131. Broche fleur années 1940-50** en or 750 sertie d'un béryl vert taille cabochon entouré de saphirs roses taille rond, h. 4 cm, 15g  
400-600

**1132. Broche bouquet années 1940-50** en or 750 sertie de rubis et diamants taille ancienne et 8/8, h. 6.5 cm, 19g  
1.000-1.500

**1133. Broche tortue** en or 750 texturé sertie de saphirs, émeraudes et diamants taille brillant, long. 4 cm, 12g  
500-700

**1134. Broche oiseau** en or 750 texturé sertie de saphirs roses taille rond et turquoises cabochon, h. 4.5 cm, 12g  
400-600

**1135. Broche fleur trembleuse**  
2 ors 750 ajouré sertie de diamants taille ancienne et rose, long. 6.5 cm, 25g  
1.000-1.500

**1136. Paire de clips d'oreilles feuillage** en or 750 sertie de diamants taille 8/8, h. 2 cm, 10g  
300-500

**1137. Bague années 1940-50**, 2 ors 750 sertie de diamants, doigt 51-11, 7g  
300-500

**1138. Bague** en or 750 sertie de rubis taille cabochon et diamants, 9g  
300-500

**1139. Broche feuille de vigne circa 1940**, 2 ors 750 sertie de diamants taille 8/8 et perles de culture, poinçons Egyptien, h. 5.5 cm, 21g  
600-800



1139



1131



1132



1138



1134



1133



1140



1159



1142



1152



1141



1160



1156



1155

**1140. Bague** 2 ors 750 sertie d'une opale taille ovale entourée de diamants taille 8/8, doigt 53-13  
800-1.200

**1141. Pendentif** 2 ors 750 serti d'un rubis taille coussin de 2.01 ct selon report du AIGS n°GB16070230 du 6/07/2016, sur 1 chaîne en or gris 750 à maille fantaisie, long. 39.5 cm  
1.000-1.500

**1142. Kimora Lee Simmons, Hello Kitty, pendentif** 2 ors 750 pavé de diamants et rubis sur sa chaîne en or gris 750, signés, long. 45.5 cm, 19g  
800-1.200

**1143. Bague coeur** en or gris 750 sertie de rubis et diamants, doigt 55-15, 11g  
600-800

**1144. Paire de clips d'oreilles trèfles** en or gris 750 sertie de diamants, h. 2 cm, 8g  
800-1.200

**1145. Bague coeur** en or gris 750 sertie d'un rubis taille ovale (env. 0.7 ct) entouré de diamants, doigt 53-13  
700-900

**1146. Paire de clips d'oreilles** en or 750 sertie de quartz fumé taille ovale rehaussés de tourmalines, h. 2.5 cm, 12g  
300-500

**1147. Collier** en or 750 à maille palmier, long. 45 cm, 32g  
800-1.200

**1148. Paire de clips d'oreilles créoles** 2 ors 750 sertie de diamants, h. 3 cm, 20g  
600-800

**1149. Tour de cou articulé** en or 750, 66g  
1.800-2.200

**1150. Paire de clips d'oreilles géométrique** en or 750 sertie de citrines taille carré et émail noir, h. 2 cm, 21g  
500-700

**1151. Anneau rivière** en or gris 750 serti de diamants taille brillant, doigt 52-12  
400-600



1158



1145



1144



1154



1143



1153

**1152.** Solitaire en or gris 750 serti d'un diamant brun taille brillant (env. 0.5 ct), doigt 53-13  
800-1.200

**1153. Bague** en or gris 750 texturé sertie d'une améthyste taille cabochon, doigt 52-12  
300-500

**1154. Mauboussin, bague** en or gris 750 sertie d'une améthyste taille émeraude épaulée de diamants taille brillant, signée et numérotée AS9076, doigt 51-11, écrin et garantie mentionnant la date d'achat du 28/08/2012  
400-600

**1155. Bracelet** en or gris 750 texturé serti de diamants, long. 18 cm, 24g  
1.000-1.500

**1156. Bague** en or gris 750 sertie d'une opale cabochon entourée de diamants taille brillant, doigt 53-13  
800-1.200

**1157. Parure comprenant 1 collier, 1 bracelet, 1 paire de clips d'oreilles et 1 bague** en or gris 750 sertie de diamants, pierres de lune et onyx, long. 37 cm, circ. 16 cm, doigt 51-11, 107g  
2.000-3.000

**1158. Collier** 1 rang de perles de culture de Tahiti (env. 9 mm), fermoir en or 750, long. 45 cm  
1.000-1.500

**1159. Ludwig Muller, Commedia del'Arte, broche arlequin** en or gris 750 brossé et poli sertie de diamants blancs, bruns et perle de culture, signée, h. 4.5 cm, 12g  
400-600

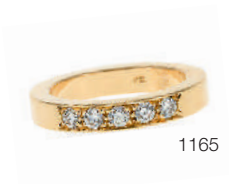
**1160. Van Der Bauwede, paire de boucles d'oreilles** en or gris 750 brossé à décor de feuilles serties de diamants, signée, h. 1.5 cm, 15g  
800-1.200



1172



1161



1165



1173



1168

**1161. Enigma, Lion, paire de boucles d'oreilles** en or rose 750 à décor de têtes de lion, signée, h. 6 cm, 21g  
600-800

**1162. Bague coeur** en or 750 sertie d'une améthyste taille coeur, doigt 50-10, 8g  
500-700

**1163. Anneau love mobile** en or 750 à décor de coeurs, doigt 53-13, 17g  
700-900

**1164. Tiffany & Co, pendentif clé** en platine serti de diamants **sur sa chaîne** en or 750 à maille fantaisie, signés, long. 45 cm  
300-500

**1165. Anneau** en or 750 serti 5 diamants taille brillant, doigt 62-12, 12g  
400-600

**1166. Paire de clips d'oreilles** en or 750 sertie d'améthystes taille cabochon, 15g  
600-800

**1167. Paire de clips d'oreilles** en or 750 sertie d'améthystes, h. 2 cm, 12g  
400-600

**1168. Pendentif robot** en or 750 serti d'une pierre de lune, rubis, saphirs taille cabochon et diamants taille 8/8, h. 4.5 cm, 14g  
500-700

**1169. Bracelet jonc** en or 750 serti d'une turquoise taille cabochon entourée de diamants taille brillant, circ. 16 cm, 17g  
600-800



**1170. Pendentif** en or 750 serti d'un diamant taille trapèze entouré de diamants taille brillant **sur 1 chaîne** en or 750 à maille forçat, long. 40 cm  
800-1.200

**1171. Collier** en or rose 750 à maille jaseron **retenant 1 pendentif** 2 ors 750 serti de diamants taille brillant, long. 36 cm, 14g  
600-800

**1172. Sautoir** en or 750 multi anneaux, long. 94 cm, 57g  
1.800-2.200

**1173. Chopard, Happy Diamonds, paire de boutons de manchette** en or 750 retenant chacun 3 diamants mobiles, signée, 15g  
500-700

**1174. Van Cleef & Arpels, Sweet Alhambra, bracelet** en or 750 à décor d'un coeur serti de nacre, signé et numéroté BL218154, long. 18 cm  
200-300

**1175. Benoit de Gorski, paire de clips d'oreilles** 2 ors 750 sertie de tourmalines taille ovale, signée, h. 1.5 cm, 9g  
800-1.200

**1176. Tiffany & Co, bracelet coeur** en or 750 «Please return to Tiffany», signé, long. 18.5 cm, 23g  
800-1.200

**1177. Tiffany & Co, paire de clous d'oreilles coeurs** en or gris 750 sertie de diamants taille brillant, signée, h. 1 cm  
200-300

**1178. Tiffany & Co, anneau demi-rivière** en or 750 serti de diamants taille brillant, signé, doigt 51-11  
800-1.200

**1179. Bague** en or 750 ajouré sertie d'une turquoise cabochon entourée de diamants, doigt 49-9, 8g  
300-500

**1180. Bague** 2 ors 750 sertie d'une perle de culture blanche entourée de diamants taille brillant et princesse, doigt 59-19  
300-500

**1181. Enigma, Lips, paire de clous d'oreilles** en or gris 750 pavée de diamants taille brillant, signée, long. 2 cm

1.000-1.500

**1182. Enigma, Lips, collier** en or gris 750 à décor d'une bouche partiellement sertie de diamants taille brillant, chaîne à maille jaseron, signé, long. 43 cm

500-700

**1183. Enigma, Lips, pendentif** en or gris 750 à décor d'une bouche sertie de jet, diamants taille brillant et corail **sur son cordon** noir, signés, long. 115 cm

600-800

**1184. Enigma, Freccia, pendentif** en or gris 750 et jet à décor d'une petite flèche sertie de diamants **sur 1 cordon** noir, signé, h. 3.5 cm

500-700

**1185. Enigma, Lips, pendentif** en or rose 750 et jet à décor d'une bouche sertie de diamants taille brillant **sur sa chaîne** en or rose 750 à maille fantaisie, signés, long. 40 cm

600-800

**1186. Enigma, Lips, bague** en or gris 750 à décor d'une bouche sertie de corail et diamants taille brillant, signée, doigt 52-12

700-900



1182



1183



1186



1181



1187

**1187. Enigma, Reversible Arrow Ring, bague** en or rose 750 et bronze à décor de flèches dont l'une sertie de diamants, signée, doigt 58-18, 8g

500-700



1185

JEUDI 16 MARS À 19 H





## MONTRES - BRACELETS

Les photos de chaque bijou sont visibles sur notre site [www.hoteldesventes.ch](http://www.hoteldesventes.ch)



**1188. Audemars Piguet, Royal Oak, montre octogonale en acier automatique indiquant la date à guichet**

Signée Audemars Piguet, n°F18816, circa 2005  
Automatique, cadran argenté mat, motif Tapisserie, index et aiguilles luminescents, date à guichet, lunette et fond fermés par 8 vis, larg. 36 mm, boucle déployante en acier AP, bracelet Ap en cuir marron, manuel, boîte  
*Edition spéciale célébrant les 200 ans de la Banque Pictet & Cie en 2005*

2.000-3.000

**1189. Piaget, Altiplano, montre carrée en or gris 750**

Signée Piaget, réf. 9930, n°boîte 815252, années 2000  
Cal. 430P, mécanique, 16 rubis, cadran noir, chiffres arabes blancs, aiguilles argentées, larg. 29 mm, boucle Piaget en or gris 750, bracelet Piaget en croco cognac  
800-1.200



1189

**1190. Franck Muller, *Master Banker*, montre tonneau en acier indiquant 3 fuseaux horaires**

Signée Franck Muller, réf. 2852 MB, n°boîte 1305, circa 2005  
Cal. 2800MB, automatique, cadran argenté mat, chiffres arabes et graduation noirs, aiguilles en acier bleui, 2 compteurs permettant d'indiquer 2 autres fuseaux horaires, date à guichet, larg. 30 mm, boucle en acier FM, bracelet Jaeger-LeCoultre en croco noir

1.500-2.000

**1191. Bell & Ross, *Vintage Phantom*, montre en acier finition PVD noir petite seconde**

Signée Bell & Ross, réf. BR123-95-SC, circa 2013  
Automatique, cadran noir, index, chiffres arabes et graduation noirs, aiguilles noires et luminescentes, compteur subsidiaire pour les secondes, date à guichet, diam. 41 mm, boucle noire B&R, bracelet BR en caoutchouc noir, garantie mentionnant la date d'achat le 5/07/2013, boîte

1.000-1.500



1190



1191



1195



1193



1196

**1192. Tudor, *Hydronaut*,  
montre-bracelet en acier et  
acier doré**

Signée Tudor, réf. 89193P  
Automatique, cadran doré, index  
et aiguilles luminescents, date  
à guichet, lunette tournante  
unidirectionnelle dorée et noire  
graduée jusqu'à 60, larg. 41 mm,  
bracelet supplémentaire Hydronaut  
Tudor en caoutchouc noir avec sa  
boucle

1.000-1.500

**1193. Omega, *Speedmaster*,  
montre-bracelet chronographe  
tachymètre en acier**

Signée Omega, réf. 145022-69ST,  
années 1980  
Mécanique, cadran noir, graduation  
blanche, index et aiguilles  
luminescents, chronographe à  
2 compteurs avec secondes au  
centre, compteur subsidiaire pour  
les secondes, lunette noire graduée  
pour le tachymètre, larg. 40 mm

1.200-1.800

**1194. Vacheron Constantin,  
montre-bracelet en or gris 750  
automatique**

Signée Vacheron Constantin, réf.  
7391 Q, n°mouvement 621902,  
n°boîte 463729, années 1970  
Cal. K1121, automatique, 36 rubis,  
cadran bleu gris, index et aiguilles  
blancs, date à guichet, larg.  
31 mm, poids brut 75g

2.000-3.000

**1195. Ulysse Nardin, montre chronographe en acier automatique,**

Signée Ulysse Nardin, réf. 363-22, n°mouvement U-N-36-15-495, n°boîte 0015  
Cal. ETA 2892A, automatique, 47 rubis, cadran noir, chiffres applique argentés, aiguilles lumineuses, chronographe à 2 compteurs avec secondes au centre, date à guichet, diam. 28 mm, boucle en acier UL, bracelet en croco UL  
1.500-2.000



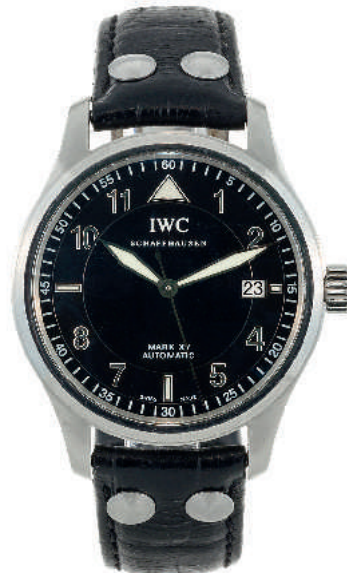
1198

**1196. Chopard, Mille Miglia, montre-bracelet chronographe en acier**

Signée Chopard, réf 8920, n°boîte 91600, circa 2002  
Cal. 2892, automatique, 37 rubis, cadran noir, chiffres arabes et aiguilles lumineuses, chronographe à 2 compteurs avec secondes au centre, date à guichet, compteur subsidiaire pour les secondes, lunette graduée en noir pour le tachymètre, dos de la boîte orné du parcours reliant Brescia à Rome, diam. 40 mm  
1.500-2.000

**1197. IWC, Mark XV, montre en acier automatique**

Signée IWC, réf. 3253, n°mouvement 2875023, n°boîte 3035933  
Cal. 30110, automatique, 23 rubis, cadran noir, chiffres arabes argentés, aiguilles lumineuses, date à guichet, larg. 38 mm, boucle déployante IWC en acier, bracelet IWC en croco noir  
1.500-2.000



1197

**1198. IWC, Portugese, montre en acier chronographe automatique**

Signée IWC, réf. 3714, n°mouvement 3271308, n°boîte 3600061, circa 2005  
Cal. 79350, automatique, 35 rubis, cadran argenté mat, chiffres noirs, aiguilles en acier bleui, chronographe à 1 compteur avec secondes au centre, compteur subsidiaire pour les secondes, diam. 40 mm, boucle IWC en acier, bracelet IWC en cuir noir  
2.500-3.500



1203



1199



1204

**1199. Chopard, Happy Sport, montre-bracelet en acier ornée de diamants mobiles**

Signée Chopard, réf. 8236, n°476672, années 2000  
Cal. ETA pour Chopard, quartz, cadran blanc, graduation et chiffres arabes noirs, aiguilles en acier bleui ou argenté, date à guichet, 7 diamants mobiles, larg. 31 mm, boîte  
2.000-3.000

**1200. Christian Dior, montre-bracelet 2 ors 750**

Signée Christian Dior, réf. 12638, n°boîte 251901  
Quartz, cadran doré et argenté au motif reprenant celui du bracelet, larg. 29 mm, poids brut 101g  
2.500-3.500

**1201. Enigma, Spyder, montre en or 750 pavée de diamants et saphirs**

Signée Enigma, réf. A533-301G, n°003-0171, années 2000  
Quartz, cadran nacre, chiffres romains et index noirs, aiguilles dorées, larg. 20 mm, boucle Enigma en or 750, bracelet Enigma en soie bleue  
1.200-1.800

**1202. Enigma, montre en acier sertie de diamants**

Signée Enigma, réf. 1.220  
Quartz, cadran blanc, index point et aiguilles luminescents, chiffres arabes et graduation extérieure pour les minutes noirs, lunette sertie de diamants, diam. 38 mm, boucle déployante en acier et bracelet violet Enigma  
1.000-1.500

**1203. Marina B, Medeum, montre chronographe acier sertie de diamants et diamants noirs**

Signée Marina B, réf. 1023  
Quartz, cadran argenté mat, index, chiffres et aiguilles luminescents, chronographe à 2 compteurs noirs avec secondes au centre, date à guichet, compteur subsidiaire pour les secondes, lunette sertie de diamants et diamants noirs, diam. 32 mm, boucle déployante MB en acier, bracelet en galuchat MB  
800-1.200

**1204. Hermès, Heure H, montre-bracelet en acier sertie de diamants**

Signée Hermès, réf. HH1.230, n°boîte 2099131  
Cal. Hermès ETA, quartz, cadran guilloché crème, chiffres arabes, index et aiguilles argentés, larg. 21 mm  
1.500-2.000

**1205. Dior, Christal, Ed limitée. 034/100, montre-bracelet chronographe en acier pavée diamants taille brillant (total 11.49ct) et saphirs noirs facettés**

Signée Dior, réf. CD1143H  
Quartz, cadran noir avec index diamants, aiguilles argentées, chronographe à 2 compteurs pavés de diamants avec secondes au centre, date à guichet, compteur subsidiaire pour les secondes pavé de diamants, lunette tournante unidirectionnelle sertie de diamants et saphirs noirs, boîte et bracelet pavés de diamants et saphirs noirs facettés, couronne sertie d'un diamant taille brillant, poussoirs sertis de saphirs noirs, diam. 38 mm, documentation, boîte  
3.000-5.000

Dior





1209



1210

**1206. Heuer, Carrera, , montre chronographe en or 750**

Signée Heuer, réf. C P310-7, années 1970  
Cal. 12, automatique, 17 rubis, cadran doré mat, chronographe à 2 compteurs noirs et secondes au centre, date à guichet, larg. 37 mm  
1.500-2.000

**1207. Eberhard & Co, Navy Master Anniversaire, montre bicolore avec quantième et phases de lune**

Signée Eberhard, réf. 32012, circa 1987  
Cal. Valjoux, automatique, 17 rubis, cadran blanc, index et aiguilles dorés, chiffres et graduation bleu-vert, chronographe avec secondes au centre, indication du jour et du mois à guichet, indication de la date sur l'extérieur du cadran grâce à une aiguille, phases de lune à guichet, compteur subsidiaire pour les secondes, diam. 35 mm  
Cette montre célèbre les 100 ans de la marque 1887-1987  
1.200-1.800



1207

**1208. Jaeger-LeCoultre, Memovox, montre plaqué or et acier**

Signée Jaeger-LeCoultre, n°922428  
Automatique, cadran argenté mat, index et aiguilles dorés, date à guichet, fonction alarme, diam. 36 mm, garantie de réparation 10/02/2016, boîte  
800-1.200

**1209. Tissot, Powermatic 80, montre en or 750 automatique**

Signée Tissot, réf. T920.407A, n°mouvement 466640, n°boîte AS140000319, circa 2014  
Cal. ETA, automatique, cadran argenté mat, chiffres romains et aiguilles dorés, diam. 40 mm, boucle déployante Tissot en acier rosé, bracelet Tissot en cuir chocolat, garantie mentionnant la date d'achat le 25/10/2014, manuel et boîte  
600-800

**1210. Longines, montre chronographe en acier automatique**

Signée Longines, réf. L2.750.4, n°boîte 38526724, années 2000  
Cal. L688.2, cadran argenté mat, index et aiguilles rosés, chiffres arabes et graduation noirs, chronographe à 2 compteurs avec secondes au centre, date à guichet, compteur subsidiaire pour les secondes, fond transparent laissant apparaître le mouvement, diam. 40 mm, boucle Longines en acier, bracelet Longines en croco brun  
800-1.200

**1211. Longines, Lindbergh's Atlantic Voyage, montre chronographe tachymètre en acier automatique**

Signée Longines, réf. 2.730.4.18.0, n°boîte 36586572, n°1006  
Cal. L.705.2 ETA, automatique, 17 rubis, cadran argenté mat, chiffres arabes et graduation noirs, aiguilles en acier bleui, chronographe à 2 compteurs avec secondes au centre, graduation sur l'extérieur du cadran pour le tachymètre, date à guichet, compteur subsidiaire pour les secondes, diam. 47 mm, garantie mentionnant la date d'achat le 07/05/2012, boîte, 2 bracelets supplémentaires  
2.000-3.000

LONGINES







1212

**1212. Milus, Merea, montre en or gris 750 avec cadran nacré et sertie de diamants**

Signée Milus, MER-WP02, n°17582  
Cal. ETA 2892A2, automatique, cadran nacré sertie de diamants et diamants noirs, aiguilles luminescentes, indication des secondes TriRetrograde, boîte sertie de diamants et diamants noirs, fond transparent laissant apparaître le mouvement, diam. 34 mm, boucle Milus en croco noir, boîte 5.000-7.000



1214

**1213. Cartier, Divan, montre en acier automatique**

Signée Cartier, réf. 2612, n°155173CE, circa 2008  
Cal. ETA2000-1, automatique, 20 rubis, cadran argenté mat guiloché, aiguilles en acier bleu, larg. 38 mm, boucle Cartier en acier, bracelet Cartier en croco noir 800-1.200

**1214. Cartier, Pasha, montre-bracelet en acier**

Signée Cartier, réf. 2475, n°818601UF  
Automatique, cadran rayonnant rosé, aiguilles argentées, date à guichet, diam. 35 mm 1.000-1.500



1213

**1215. Milus, Herios TriRetrograde, Edition limitée Kamasutra 08/18, montre squelette en or gris 750 au décor émaillé du Kamasutra**

Signée Milus, réf. HERT-WP02  
Cal. ETA 2892A2, automatique, cadran squelette au centre et sur l'extérieur orné d'un décor représentant 4 positions du Kamasutra en émail cloisonné, aiguilles en acier bleu, indication des secondes TriRetrograde, fond partiellement transparent laissant apparaître le mouvement, larg. 41 mm, boucle déployante Milus en or gris 750, bracelet Milus en cuir, boîte 6.000-8.000



MILUS



1216

**1216. Tissot, Ed. limitée n°0842/1853 pour le 150ème anniversaire de la marque, montre chronomètre en or rose 750**

Signée Tissot, n°0842/1853, 2003 Cal. ETA, automatique, 30 rubis, cadran argenté mat, index point et aiguilles rosées, date à guichet, compteur subsidiaire pour les secondes, fond partiellement transparent ou gravé pour l'anniversaire, diam. 39 mm, boucle plaqué or Tissot, bracelet Tissot en croco

2.000-3.000

**1217. Zenith, Elite HW, montre en or rose 750 avec indication de la réserve de marche**

Signée Zenith, réf. 17 1125 655, année 2000 Cal. 655, mécanique, 32 rubis, cadran argenté mat et guilloché au centre, index et chiffres arabes rosés, graduation noire, aiguilles rosées, date à guichet, indication de la réserve de marche, compteur subsidiaire pour les secondes, diam. 32 mm, boucle Zenith en or 750, bracelet Zenith en croco brun 2.000-3.000



1217

**1218. Milus, Tirion TriRetrograde, montre en or rose 750 avec secondes TriRetrograde**

Signée Milus, réf. TIRI-ZP01, n°19294 Cal. ETA 2892A2, automatique, cadran noir guilloché, chiffres arabes dorés, aiguilles lumineuses, indication de la date à guichet lumineuse, indication des secondes TriRetrograde, fond transparent laissant apparaître le mouvement, diam. 47 mm, boucle Milus en or rose 750, bracelet Milus en croco noir, boîte 4.000-6.000



1218

**1219. Panerai, Luminor GMT, Ed. limitée 069/300, montre en or rose 750 avec indication d'un 2ème fuseau horaire**

Signée Panerai, réf. OP6716, n°boîte BB1379062 Cal. P2002-013826, mécanique, 21 rubis, cadran gris, chiffres et index luminescents, indication d'un deuxième fuseau horaire grâce au compteur à 9h, aiguille indépendante indiquant l'heure sur 24 heures indication de la réserve de marche de 8 jours, date à guichet, compteur subsidiaire pour les secondes, larg. 45 mm, boîte 10.000-15.000





1222



1223



1221



1220

**1220. Patek Philippe, Ellipse, montre en or gris 750**

Signée Patek Philippe, réf. 3838, n°mouvement 1502459, n°boîte 2822951, années 1980-90  
Cal. E27, quartz, cadran or bleu, index et aiguilles or gris, larg. 30 mm, boucle PP en or gris, bracelet PP en croco noir  
3.000-5.000

**1221. Patek Philippe, montre en or 750**

Signée Patek Philippe, réf. 3491, n°mouvement 1138227, n°boîte 2655128, années 1960-70  
Cal. 175, mécanique, 18 rubis, cadran argenté mat, chiffres romains et aiguilles noirs, larg. 26 mm, boucle déployante en or 750  
2.000-3.000



1224

**1222. Patek Philippe, montre en or rose 750 petite seconde**

Signée Patek Philippe, réf. 3429, n°mouvement 1112743, n°boîte 2624139, circa 1960  
Cal. 27-460, automatique, 37 rubis, cadran argenté mat, index et aiguilles rosés, compteur subsidiaire pour les secondes, diam. 34 mm, extrait d'archive mentionnant la date d'achat le 29/08/1963, boucle PP en or 750, bracelet PP en croco brun  
3.000-5.000

**1223. Patek Philippe, montre en or 750 avec secondes au centre**

Signée Patek Philippe, réf. 2482, n°mouvement 706289, n°boîte 693163, circa 1957  
Cal. 27SC, mécanique, 18 rubis, cadran argenté mat, index et aiguilles dorés, graduation extérieure noire pour les secondes, diam. 35 mm, extrait d'archive mentionnant la date d'achat le 29/05/1957, boîte  
3.000-5.000

**1224. Patek Philippe, montre en or 750 petite seconde**

Signée Patek Philippe sur le cadran, mouvement et fond de boîte, n° mouvement 822397, n°boîte 822397  
Cal. «9», mécanique, cadran argenté, index applique or, aiguilles dorées, compteur subsidiaire pour les secondes, diam. 23 mm, bracelet PP, extrait d'archive mentionnant la vente du mouvement réalisé en 1929 le 28/10/1936 à M. Zibach, pochette  
2.000-3.000

Monsieur André Zibach a offert cette montre en cadeau de mariage à l'ascendant de l'actuel propriétaire. Né en 1904, Monsieur Zibach travailla de nombreuses années pour la maison Patek Philippe où il débuta en 1922 en tant que régleur. Il évolua et joua ainsi un rôle primordial dans le développement de certains projets tel que: le Calibre 34 S ou le balancier Gyromax. Il s'occupa aussi de la préparation et des réglages pour des pièces destinées à être soumises à l'Observatoire de Chronométrie. Son excellence est reconnue aussi bien par les professionnels que les passionnés.



1225



1226

**1225. Rolex, *Datejust*, montre-bracelet en or 750 sertie de diamants**

Signée Rolex, réf. 69178/69000A, n°mouvement 1703097, n°boîte L778700, circa 1989  
Cal. 2135, automatique, cadran bleu, index diamants, aiguilles dorées, date à guichet, larg. 25 mm, poids brut 70g  
2.500-3.500

**1226. Rolex, *Oyster Perpetual*, montre-bracelet en or 750**

Signée Rolex, réf. 6718/6700, n°mouvement 910375, n°boîte, 6242006, circa 1979  
Cal. 2030, automatique, cadran doré mat, index noirs et dorés, aiguilles dorées, date à guichet, larg. 24 mm  
1.500-2.000

**1227. Patek Philippe, montre-bracelet en or 750**

Signée Patek Philippe, réf. 4183 1, n°mouvement 1266426, n°boîte 2732627, circa 1970  
Cal. 16-250, mécanique, 18 rubis, cadran bleu rehaussé d'un anneau doré, aiguilles dorées, bracelet en or 750 texturé, larg. 25 mm, boîte 4.000-8.000

**1228. Patek Philippe, *Nautilus*, montre-bracelet en or sertie de diamants**

Signée Patek Philippe, réf. 4700/53J-001, n°mouvement 1533977/2930297, circa 2004  
Cal. E19 C, quartz, 7 rubis, cadran blanc céramique, index diamants, aiguilles dorées, lunette sertie de diamants (total 0.65 ct), larg. 27 mm, certificat mentionnant la date d'achat le 9/08/2004, boîte, pochette  
8.000-12.000



1227



PATEK PHILIPPE  
GENEVE







1229



1230

**1229. Rolex, Date, montre en acier automatique**

Signée Rolex, réf. 1500/1500, n°mouvement D993702, n°boîte 1151402, circa 1964  
Cal. 1570, automatique, 26 rubis, cadran argenté mat, index et aiguilles argentés, date à guichet noire sur fond blanc, diam. 34 mm  
800-1.200

**1230. Rolex, Oyster Perpetual, Bubble back, montre en or**

Signée Rolex, réf. 5015, n°mouvement N85943, n°650768, années 1940-50  
Automatique, cadran argenté mat, index et aiguilles dorés, larg. 32 mm  
1.500-2.000

**1231. Tudor, Prince Date-Day, montre en acier avec lunette en or 750**

Signée Tudor, réf. 76200, n°boîte B679456, circa 1975  
Automatique, cadran noir, index et aiguilles dorés, indication du jour en français et de la date à guichet, lunette en or 750 cannelée, diam. 35 mm, boucle déployante Tudor, bracelet en cuir Tudor  
800-1.200



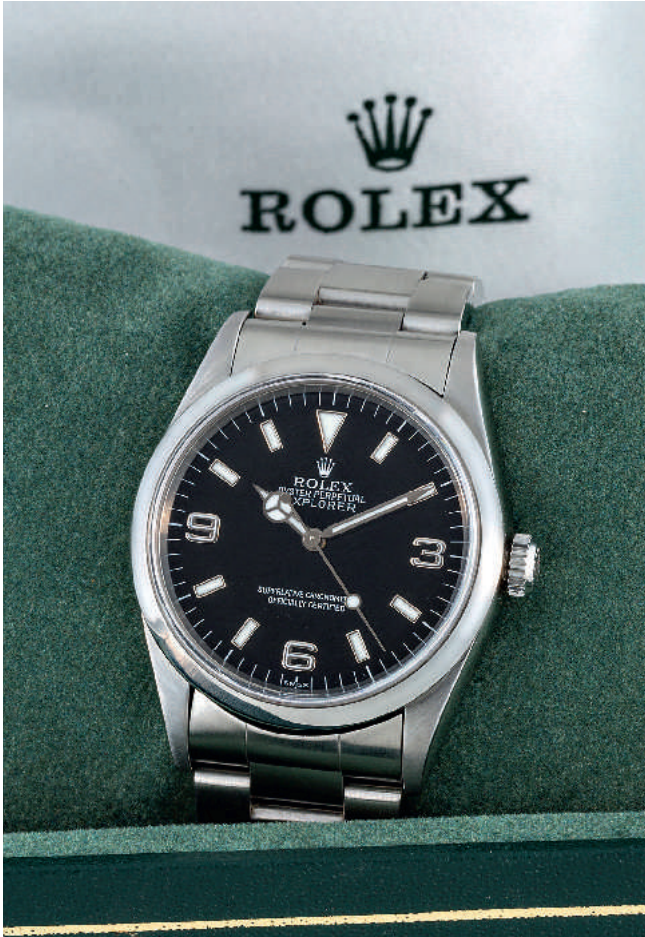
1232



1231



1233



1234

**1232. Rolex, Oyster Date, montre-bracelet en acier**  
Signée Rolex, réf. 1500/1500, n°mouvement D914882, n°boîte 5698927, circa 1968  
Cal. 1570, automatique, cadran argenté mat, index argentés, index point et aiguilles luminescents, date à guichet, larg. 33 mm  
1.200-1.800

**1233. Rolex, DateJust, montre bracelet en acier et or ornée de l'emblème des Emirats Arabes Unis**

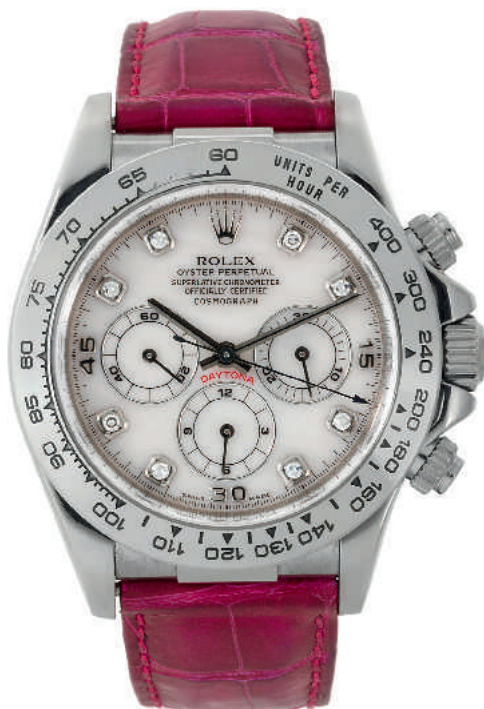
Signée Rolex, réf. 16013/16000, n°mouvement 0230143, n°boîte 5958821, circa 1979  
Cal. 1570, automatique, cadran argenté mat, index noirs et dorés, aiguilles dorées, date à guichet, lunette en or, larg. 36 mm  
1.500-2.000

**1234. Rolex, Explorer, montre-bracelet en acier automatique**  
Signée Rolex, réf. 14270/2080, n°mouvement 14853047, n°boîte A182856, circa 1998  
Cal. 3000, automatique, cadran noir, index bâton et chiffres arabes luminescents, aiguilles luminescentes, graduation extérieure blanche, larg. 35 mm, boîte  
2.000-3.000



1235

**1235. Rolex, Submariner, montre-bracelet en acier automatique avec indication de la date**  
Signée Rolex, réf. /2160, n°mouvement 31005736, Cal. 3135, automatique, cadran noir, index et aiguilles luminescents, date à guichet, lunette verte unidirectionnelle, diam. 40 mm  
2.000-3.000



1236

**1236. Rolex, Cosmograph Daytona, Beach, montre chronographe en or gris 750 avec cadran nacre rose pale**

Signée Rolex, réf. 16519/4030, n°mouvement 190530, n°boîte A27991111, circa 1998  
Cal. 2119, automatique, cadran, index or gris sertis de diamants, aiguilles argentées, chronographe à 2 compteurs avec secondes au centre, compteur subsidiaire pour les secondes, lunette graduée noire pour le tachymètre, diam. 40 mm, boucle déployante Rolex en or gris 750, bracelet Rolex en croco, garantie mentionnant la date d'achat le 23/11/1999, 4 bracelets Rolex interchangeables, boîte

18.000-22.000

La référence 16519 se décline aussi bien avec des cadrans classiques que plus rarement avec des cadrans originaux en sodalite, turquoise ou nacre. Chacun de ces cadrans sont uniques par leurs matières ou reflets. Ainsi les cadrans nacre qui valent à ces montres le surnom de «Beach» peuvent apparaître de différentes tonalités plutôt jaunes, roses ou roses pales comme le modèle ici présenté.



1237

**1237. Rolex, Daytona Cosmograph, , montre-bracelet chronographe automatique en acier**

Signée Rolex, réf.116520/2100, n°mouvement C0278371, n°boîte Z558553, circa 2006  
Cal. 4130, automatique, 44 rubis, cadran noir, index et aiguilles acier luminescents, chronographe à 2 compteurs avec secondes au centre, compteur subsidiaire pour les secondes, lunette graduée en noir pour le tachymètre, diam. 40 mm

5.000-7.000

La référence 116520 voit en 2000 son calibre changé. Le précédent calibre 4030 basé sur un mouvement Zenith El Primerto disparaît au profit d'un calibre entièrement conçu par la maison Rolex, le calibre 4130. Ce changement est ainsi visible sur le cadran par un déplacement du compteur des secondes précédemment à 9 heures pour 6 heures.



1238

**1238. Blancpain, montre en acier bicolore quantième avec phases de lune**

Signée Blancpain, n°3902  
Cal. 953, automatique, cadran blanc, chiffres romains dorés, indication du jour et du mois à guichet, indication des jours grâce à une aiguille, indication des phases de lune, diam. 34 mm, boucle Blancpain en acier bicolore  
1.000-1.500

**1240. Vacheron Constantin, Malte Grande Date, montre en or 750 avec date**

Signée Vacheron Constantin, réf. 42015, n°mouvement 907282, n°boîte 735696, 2000  
Cal. 1204, automatique, 29 rubis, cadran beige, chiffres arabes et graduation noirs, 30 et 60 secondes indiqués en chiffres arabes rouges, aiguilles dorées ou bronze pour les secondes, date à double guichet noir sur fond blanc, diam. 38 mm, boucle Vacheron Constantin en or 750, bracelet Vacheron Constantin en croco noir, boîte  
5.000-7.000



1239

**1239. Ulysse Nardin, pièce de 20 dollars Américains de 1896 renfermant une montre en or 750**

Signée Ulysse Nardin, n°mouvement 015609  
Cal. NE9A, mécanique, 17 rubis, cadran argenté mat rayonnant, index bâton noirs, aiguilles noires, diam. 35 mm, boucle plaqué or UL, bracelet en croco noir UL, boîte  
2.000-3.000



1239





1243

**1241. Van Cleef & Arpels, montre en or 750 sertie de diamants**

Signée Van Cleef & Arpels, réf. 18901 B1, n°mouvement 2551623, n°boîte 92267

Quartz, cadran blanc, index bâton et chiffres romains noirs, aiguilles noires, lunette sertie de diamants, diam. 20 mm, boucle VCA en or 750, bracelet VCA en lézard noir  
800-1.200

**1242. Chopard, montre coussin en or 750 avec cadran oeil de tigre**

Signée Chopard, réf. 2062-1, n°boîte 77049, n°16/2062, années 1970

Cal. 2-66, mécanique, 25 rubis, cadran oeil de tigre, aiguilles dorées, larg. 30 mm, boucle Chopard plaqué or, bracelet Chopard en croco brun  
800-1.200



1241

**1243. Chopard, Happy Diamonds, montre-bracelet fleur 2 ors 750 sertie de diamants**

Signée Chopard, réf. 4066, n°boîte 226619, années 1980

Quartz, cadran doré mat, aiguilles dorées, 7 diamants mobiles, sertie de diamants taille brillant, larg. 29 mm

2.000-3.000

**1244. Movado, montre-bracelet en or 750**

Signée Movado, n°2535, n°2569

Cal. 246, mécanique, 17 rubis, cadran doré texturé assorti au bracelet, index dorés, aiguilles noires, larg. 30 mm, poids brut 84g, boîte

1.500-2.000



1242

**1245. Omega, montre-bracelet en or 750**

Signée Omega, réf. 8049, n°mouvement 19477440, n°boîte 512940, années 1970

Cal. 483, mécanique, 17 rubis, cadran doré mat, index et aiguilles noirs, larg. 15 mm, poids brut. 41g, boîte

1.500-2.000

# BIJOUX - HAUTE JOAILLERIE

---





## BIJOUX - HAUTE JOAILLERIE

Les bijoux sont représentés grandeur nature

Les photos de chaque bijou sont visibles sur notre site [www.hoteldesventes.ch](http://www.hoteldesventes.ch)



1249



1248



1252



1257

**1246. Bague** 2 ors 750 sertie d'un diamant taille ancienne (env. 0.6 ct) épaulé de diamants taille 8/8, doigt 53-13, 7g  
800-1.200

**1247. Cartier, collier maillon Panthère** en or 750, signé et numéroté 229894, long. 41 cm, 80g  
2.500-3.500

**1248. Bracelet rigide** 2 ors 750 sertie d'une ligne de diamants, circ. 18 cm, 40g  
1.200-1.800

**1249. Paire de clips d'oreilles** 2 ors 750 sertie d'améthystes taille pain de sucre et cabochon et diamants, h. 2.5 cm, 19g  
800-1.200

**1250. Bracelet jonc** en or 750 sertie d'améthystes taille ovale entourées de diamants taille 8/8, circ. 17 cm, 74g  
1.800-2.200

**1251. Bracelet rivière** en or rose 750 sertie de diamants taille brillant, long. 18 cm  
700-900

**1252. Bracelet jonc** en or 750 et acier sertie de diamants taille brillant, circ. 19 cm, poids brut: 80g  
1.000-1.500

**1253. Bulgari, B. Zero, bague** en or 750, signée, doigt 53-13, 11g  
600-800

**1254. Cartier, bague** 3 anneaux en or 750 sertie de 3 émeraudes taille ovale, signée et numérotée D15700, doigt 53-13, 18g  
800-1.200



1253



1255



1256



1254



1258

**1253. Cartier, Trinity, bague**  
3 ors 750, signée et numérotée  
MI867L, doigt 54-14, 14g  
600-800

**1256. Cartier Paris, Trinity,  
bracelet** 3 ors 750, signé et  
numéroté 103464, circ. 20 cm, 26g  
1.200-1.800

**1255. Cartier Paris, Double C,  
bracelet jonc** 2 ors 750, signé,  
circ. 18.5 cm, 31g  
1.000-1.500

**1258. Dinh Van, collier** en or 750  
composé d'importants maillons  
ovales dont 1 pavé de diamants,  
signé, long. 39 cm, 167g  
6.000-8.000



1271



1270



1269



1266

**1259.\* Bague** 3 ors 750 sertie au centre d'un diamant jaune taille octogonale (env. 0.4 ct) entouré de diamants jaunes, roses et blancs taille brillant (total env. 0.5 ct), doigt 54-14, 8g  
2.000-3.000

**1260. Bracelet bangle** en or gris 750 serti de saphirs jaunes taille princesse et diamants taille brillant, circ. 20 cm, 26g  
2.000-3.000

**1261. Bague** en or 750 sertie d'un saphir taille ovale entouré de diamants taille brillant, doigt 55-15, 14g  
700-900

**1262. Pendentif** 2 ors 750 sertie d'une émeraude taille ovale (env. 2.9 ct) entourée de diamants taille brillant **sur 1 cordon** en cuir noir, fermoir 2 ors 750, long. 47 cm  
3.000-5.000

**1263. Bague** en or 750 sertie d'un saphir taille poire (env. 1 ct) rehaussé de diamants taille brillant et baguette (total env. 0.5 ct), doigt 56-16  
1.000-1.500

**1264. Bague** en or 750 sertie d'un saphir et d'une émeraude taille ovale épaulés de diamants taille ovale et baguette, doigt 56-16  
800-1.200

**1265. Enigma, Nuvola, pendentif** en or gris 750 sertie de jet et diamants taille brillant sur 1 cordon noir, signé, h.4.5 cm  
800-1.200

**1266. Enigma, Freccia, pendentif** en or gris 750 et jet à décor d'une flèche sertie de diamants **sur 1 cordon** noir, signé, h. 5.5 cm  
800-1.200

**1267. Enigma, bague damier** en or gris 750 pavée de diamants blancs et noirs, signée, doigt 51-11, 12g  
1.500-2.000

**1268. Enigma, Lion, paire de clips d'oreilles** 2 ors 750 sertie de diamants taille brillant et onyx, signée, h. 1.7 cm, 12g  
2.000-3.000

**1269. Bague** en or gris 750 sertie de diamants blancs, roses et jaunes taille brillant (total env. 1 ct) retenant de chaque côté 1 ligne de petits diamants mobiles, doigt 53-13, 13g  
3.000-5.000

**1270. Bague toi et moi** en or gris 750 sertie de perles de culture des mers du Sud blanche et gold, épaulées de diamants, doigt 52-12, 9g  
1.200-1.800

**1271. Enigma, Polka Dots, paire de clips d'oreilles** en or gris 750 sertie de jet et diamants taille brillant, signée, h. 2 cm, 24g  
1.500-2.000



1262



1268



1264



1265  
partiel



1260



1259



1263



1261



1267



1273



1276



1284

1275



1389

**1272. Bague tourbillon** en or gris 750 sertie au centre d'un diamant taille ancienne (env. 0.5 ct) entouré de diamants taille brillant (total env. 1.3 ct), doigt 55-15, 8g  
800-1.200

**1273. Bracelet** en or gris 750 serti de diamants taille brillant, bagueette et marquise (total env. 17 ct) long. 18 cm, 38g  
4.000-6.000

**1274. Collier** en or gris 750 et platine élément central sertie de diamants taille brillant et bagueette, long. 38 cm, 20g  
2.000-3.000

**1275. Bague** en or gris 750 sertie au centre d'un saphir taille rond (env. 1.2 ct) épaulé de 2 diamants taille brillant (total env. 2 ct), la monture sertie de petits diamants, doigt 50-10, 11g  
3.000-5.000

**1276. Broche fleur** en or gris 750 sertie de diamants taille brillant et 8/8, h. 4.5 cm, 17g  
1.000-1.500

**1277. Bague articulée** en or gris 750 sertie de diamants taille brillant (total env. 2.5 ct), doigt 54-14, 12g  
2.000-3.000

**1278. Bague** en or gris 750 sertie au centre d'une émeraude taille émeraude (env. 0.4 ct) épaulée de 2 diamants taille brillant (total env. 0.4 ct) et entourés par 2 lignes de diamants taille brillant, doigt 53-13  
800-1.200

**1279. Pendentif** en or gris 750 sertie de diamants taille brillant et bagueette **sur 1 chaîne** en or gris 750 à maille forçat, h. pendentif 5.5 cm, long. chaîne 40 cm, 19g  
2.000-3.000

**1280. Bague Art Déco** en platine sertie au centre d'un diamant taille brillant (env. 1.2 ct) épaulé de 2 diamants taille brillant (total env. 1 ct), doigt 48-8  
3.000-5.000



1281

**1281. Solitaire** en or gris 750 serti d'un diamant taille ancienne (env. 3.5 ct), doigt 54-14, (dégât sur la monture)  
6.000-8.000

**1282. Bague** en or gris 750 sertie d'un saphir taille ovale (env. 4 ct) entouré de diamants taille ancienne (total env. 1.8 ct), doigt 51-11  
700-900

**1283. Bague** en or gris 750 sertie d'une émeraude taille émeraude (env. 2 ct) entourée de diamants taille brillant (total env. 1 ct), doigt 55-15  
2.000-3.000

**1284. Paire de clips d'oreilles** en or gris 750 sertie d'émeraudes taille ovale (total env. 1 ct) entourées de diamants taille brillant (total env. 1 ct), h. 1.2 cm  
1.500-2.000

**1285. Broche barre fin XIX e s.,** 2 ors 750 sertie de diamants taille ancienne (total env. 2.5 ct) et de 2 saphirs taille ovale (total env. 2 ct), long. 8.5 cm, 7g  
1.500-2.000



1283



1280



1281



1282



1278



1272



1277



1274



1285



1279



1388



1286



1390



1287

**1286. Gilbert Albert, bague** en or 750 texturé sertie d'une émeraude et d'une perle de culture grise, signée et numérotée 3939, doigt 51-11, 9g  
500-700

**1287. Gilbert Albert, broche-pendentif** en or 750 texturé sertie d'émeraudes et perle de culture grise, signée et numérotée 3182, h. 6 cm, 97g, écrin  
2.000-3.000

**1288. Gilbert Albert, important ensemble comprenant 1 collier avec son pendentif-broche détachable et 1 bracelet** en or 750 froissé serti d'ambre et de perles de culture de forme baroque, signés, long. 48 et 19 cm, 280g, écrin  
4.000-6.000



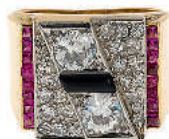
1288







1291



1299



1391

**1289. Sterlé, paire de clips d'oreilles** 2 ors 750 à décor d'une branche ornée de trois noisettes stylisées serties de turquoises cabochon, signée et numérotée 7869 et 8057, h. 3 cm, 18g  
1.500-2.000

**1290. Vacheron Constantin, bracelet** en or 750 texturé à maille gourmette, signé, long. 19.5 cm, 76g  
2.000-3.000

**1291. Bracelet années 1940-50** en or 750 à maille nid d'abeille, le fermoir à décor d'un noeud serti de diamants taille 8/8 et saphirs roses taille ovale et baguette, signé Bucherer, long. 18.5 cm, 151g  
3.500-5.500

**1292. Pendentif géométrique** en or 750 serti au centre d'une émeraude taille émeraude (env. 8 ct) entourée de saphirs et diamants taille carré et baguette, h. 4.5 cm, 11g  
600-800

**1293. Poudrier lapin** 2 ors 750 et émail jaune et noir, les yeux sertis d'émail vert rehaussée de diamants taille 8/8, le museau de diamants taille 8/8, renfermant 1 miroir, h. 7 cm, poids brut: 218g  
6.000-8.000

**1294. Tour de cou** en or 750 serti de citrines taille baguette, long. 38 cm, 165g  
3.500-4.500



1293

1295



1294



1289



1292

**1295. Vacheron Constantin, bracelet** 2 ors 750 tressé, signé, long. 20.5 cm, 119g  
2.500-3.500

**1296. Sautoir pouvant former collier et bracelet** 2 ors 750 serti de diamants taille 8/8, long. sautoir 64 cm, long. bracelet 19 cm, 105g  
3.000-5.000

**1297. Large bracelet souple** en or 750 texturé, long. 19 cm, larg. 4.5 cm, 104g  
3.000-5.000

**1298. Gay Frères, ensemble comprenant 1 collier et 1 bracelet** en or 750 à maille fantaisie, signés, long. 44 cm et 20.5 cm, larg. 1.2 et 2 cm, 156g  
4.000-6.000

**1299. Bague années 1940-50,** 2 ors 750 sertie de diamants taille ancienne et 8/8, rubis taille carré et onyx, doigt 53-13, 10g  
1.000-1.500



1305



1312



1313

1301



1300

**1300.\* Paire de clips d'oreilles** en or gris 750 sertie de diamants taille brillant (total env. 1 ct), h. 3 cm  
700-900

**1301. Collier** 1 rang de perles de culture de Tahiti en chute (env. 8-11 mm), fermoir boule en or gris 750 brossé ponctué de diamants, long. 44 cm  
1.500-2.000

**1302.\* Paire de pendants d'oreilles** en or gris 750 à décor de volutes sertie de diamants taille brillant, h. 4 cm  
800-1.200

**1303. Pendentif croix articulée** en or gris 750 sertie de diamants et saphirs roses **sur 1 triple chaîne** en or gris 750 à maille jaseron, long. 21 cm, 12g  
800-1.200

**1304.\* Collier** en or gris 750 serti de diamants et rubis taille princesse (total env. 7.5 ct) long. 38.5 cm, 20g  
1.500-2.000

**1305. Bague** en or gris 750 sertie d'un diamant taille ancienne (env. 1.9 ct) épaulé de chaque côté de 2 lignes de diamants taille brillant, doigt 52-12, 7g  
3.000-5.000

**1306. Pendentif croix** en or gris 750 pavé de diamants **sur 1 chaîne** en or gris 585 à maille forçat, long. 40 cm, h. 8 cm  
1.200-1.800

**1307. Bague** en or gris 750 sertie d'une émeraude taille cabochon (env. 76 ct) entourée de diamants, doigt 55-15, 30g  
2.000-3.000



1304



1308



1302



1311



1309



1307



1310

**1308. Paire de pendants d'oreilles** en or gris 750 sertie de rubis et émeraudes gravés rehaussés de diamants taille rose et brillant, h. 4 cm, 12g  
3.000-5.000

**1309. Bague entrelacée** en or gris 750 pavée de diamants taille brillant, doigt 55-15, 13g  
1.200-1.800

**1310. Cartier, bracelet jonc** en or gris 750 serti d'un diamant taille princesse, signé et numéroté, circ. 19 cm, 22g  
1.500-2.000

**1311. Patek Philippe, «Twenty-4» paire de clips d'oreilles** en or gris 750 sertie de diamants taille brillant (total env. 0.5 ct) et saphirs cabochon (total env.0.9 ct), signée, 13g, pochette, boîte, chiffon et écrin  
1.500-2.000

**1312. Bague** en or gris 750 sertie d'une perle de culture des mers du Sud entourée de diamants taille brillant, doigt 53-13, 12g  
1.000-1.500

**1313. Paire de boucles d'oreilles** en or gris 750 sertie de perles de culture de Tahiti (env. 17 mm) chacune rehaussées de 2 diamants taille ancienne (total env. 1 ct)  
700-900

**1314.\* Pendentif** 2 ors 750 serti d'une tourmaline taille ovale (env. 12.5 ct) et d'une tourmaline gravée à décor floral (env. 24 ct) entourées de diamants et saphirs roses taille brillant, h. 8 cm, 19g  
2.500-3.500



1314



1316



1315



1318



1322



1323

**1315.\* Anneau rivière** en or gris 750 serti de 36 diamants taille baguette (total env. 3 ct) épaulés de diamants taille brillant, doigt 53-13  
1.500-2.000

**1316.\* Bague** en or rose 750 pavée de diamants taille brillant (total env. 1.6 ct) et rubis taille marquise, ovale et fantaisie (total env. 2.5 ct) entourés d'émail, doigt 55-15, 14g  
1.000-1.500

**1317. Bague bombée** en platine pavée de diamants taille brillant, doigt 53-13, 10g  
1.200-1.800

**1318. Bague fleur** en or gris 750 sertie de diamants taille brillant (total env. 2.2 ct), doigt 56-16, 8g  
2.000-3.000

**1319.\* Bague croisée** en or gris 750 sertie de diamants taille princesse (total env. 2.6 ct) et

saphirs roses taille brillant (total env. 1 ct), doigt 53-13, 13g  
2.500-3.500

**1320. Bague carré** en or gris 750 pavée de diamants, doigt 54-14, 8g  
1.500-2.000

**1321. Paire de clous d'oreilles pommes** en or gris 750 pavée de rubis et diamants taille brillant, h. 1.7 cm  
2.500-3.500

**1322. Bracelet rivière** en or gris 750 serti de diamants taille brillant, long. 18 cm  
700-900

**1323. Bracelet** en or gris 750 serti de 5 rubis taille ovale (total env. 4.5 ct) alternés de diamants taille brillant, long. 16 cm, 13g  
2.000-2.500

**1324. Bracelet** en or gris 750 serti de rubis taille cabochon, long. 17 cm, 11g  
600-800

**1325. Collier multi-rangs** de rubis facettés (total env. 610 ct), longueur ajustable  
1.200-1.800

**1326. Paire de clips d'oreilles fleurs** en or 750 sertie de rubis calibrés en serti invisible (total env. 15 ct) et diamants, h. 3 cm, 22g (manque 1 rubis)  
800-1.200

**1327. Bague** en or gris 750 pavée de diamants sertie au centre d'une perle de culture des mers du Sud (env. 13 mm), doigt 54-14, 20g  
1.500-2.000

**1328. Large bague** en or gris 750 sertie de diamants taille brillant et princesse, doigt 58-18, 15g  
1.000-1.500



1327



1326



1309



1319



1320



1328



1321



1323

1324

1322



**1329. Paire de clips d'oreilles fleurs** en or 750 et argent sertie de diamants taille rose (total env. 0.8 ct) et pavée de saphirs bleus (total env. 9 ct), h. 2.5 cm, 15g  
800-1.200

**1330. Bague** en or gris 750 sertie d'un diamant taille princesse (env. 0.5 ct) entouré de diamants taille brillant et princesse, doigt 47-7  
1.500-2.000

**1331. Bague** en or gris 750 sertie d'un saphir taille ovale de 6.13 ct, non chauffé, origine Tanzanie, selon certificat ALGS n°GF16091556 du 22/09/2016 entouré de diamants et saphirs, doigt 53-13, 8g  
2.000-3.000

**1332. Bulgari, B. Zero 1, collier** en or gris 750 à décor de 3 éléments sertis d'onyx, signé, long. 38 cm, 28g, pochette  
1.000-1.500

**1333. Bulgari, B. Zero 1, paire de boucles d'oreilles** en or gris 750, signée, h. 1.5 cm, 12g  
800-1.200

**1334. Bulgari, B. Zero 1, paire de clous d'oreilles** en or gris 750 sertie d'onyx, signée, h. 1 cm  
200-300

**1335. Chimento, bracelet rigide** en or gris 750 partiellement pavé de diamants taille brillant, signé, circ. 17 cm, 33g  
3.000-5.000

**1336. Bague** en or gris 750 sertie d'un saphir taille ovale (env. 2.5 ct) entouré de diamants taille marquise et baguette (total env. 2.5 ct), doigt 56-16, 7g  
2.000-3.000

**1337. Bague** en or gris 750 sertie d'une topaze taille émeraude (env. 24 ct) épaulée de diamants taille brillant (total env. 1 ct) et saphirs, doigt 59-19, 22g  
2.000-3.000

**1338. Bracelet rivière** en or gris 750 serti de saphirs et diamants taille princesse, long. 18 cm, 9g  
1.000-1.500

**1339. Pendentif** en or gris 750 serti d'une tanzanite taille ovale (env. 2 ct) entourée de diamants taille baguette **sur 1 chaîne** en or gris 750 à maille fantaisie, long. 40 cm, 12g  
800-1.200



1329



1331



1348



1345



1343



1336

**1340. Bague** en or gris 750 sertie d'une aigüe-marine taille émeraude (env. 35 ct), 19g  
1.500-2.000

**1341. Bracelet** en or gris 750 sertie de cabochons de corail alternés de diamants et saphirs taille marquise et brillant, long. 18 cm, 43g  
2.500-3.500

**1342. Bague** 2 ors 750 sertie d'un saphir taille ovale (env. 1.7 ct) entouré de diamants taille brillant, doigt 53-13  
800-1.200

**1343. Bague** en or gris 750 sertie d'un saphir taille ovale de 5.81 ct, non chauffé, selon report du AIGS du 15/12/ 2016, entouré de diamants, doigt 50-10  
1.000-1.500

**1344. Bague** en or gris 750 sertie d'une tanzanite taille coussin (env. 2.5 ct) entourée de diamants, doigt 54-14  
1.500-2.500

**1345. Van Cleef & Arpels, Socrate, collier** en or gris 750 à décor de fleur sertie de diamants taille brillant (total env. 0.9 ct) sur sa chaîne en or gris 750 à maille forçat, signé et numéroté BL122554, long. 42 cm, pochette  
2.500-3.500

**1346. Bague** en platine sertie de 3 lignes de diamants taille brillant (total env. 2.9 ct), doigt 55-15, 13g  
1.500-2.000

**1347. Paire de clous d'oreilles fleurs** en or gris 750 sertie de calcédoines gravées et diamants, h. 2 cm, 11g  
1.000-1.500

**1348. Paire de clous d'oreilles** en or gris 750 sertie de saphirs taille poire entourés de diamants, h. 2.5 cm  
1.500-2.000

**1349. Bague** en or gris 750 sertie d'une aigüe-marine taille marquise (env. 4 ct) épaulée de diamants taille baguette, doigt 50-10, 9g  
1.800-2.000





1350



1356



1351



1354



1352



1355

**1350.\* Paire de clips d'oreilles** en or gris 750 sertie de 60 diamants taille baguette (total env. 4.5 ct) h. 2.5 cm, 17g  
2.500-3.500

**1351. Bague** en or gris 750 sertie d'un saphir taille ovale (env. 3 ct) épaulé de 4 lignes de diamants taille brillant, doigt 53-13, 9g  
1.200-1.800

**1352. Bague** en or gris 750 sertie de diamants taille brillant (total env. 2 ct) entourés de saphirs taille rond (total env. 1.5 ct), doigt 54-14, 23g  
2.500-3.500

**1353. Bague** en or gris 750 à décor de 3 boules pavées de diamants taille brillant (total env. 4 ct), doigt 54-14, 10g  
1.500-2.000

**1354. Bague** en or gris 750 sertie d'un saphir taille ovale (env. 5.5 ct) entouré de diamants taille brillant, doigt 54-14, 7g  
1.500-2.000

**1355.\* Adler, Sérail, paire de clips d'oreilles** en or gris 750 sertie de diamants taille brillant (total env. 2.4 ct), signée, h. 1.5 cm, 29g  
2.500-3.500

**1356. Collier** en or gris 750 à maille grain de café **retenant 3 pendentifs coeurs** sertis de rubis, diamants et saphirs taille brillant, long. 50 cm, 43g  
1.000-1.500



1358



1357



1353



1359



1360

**1357. Bague** en or gris 750 sertie de diamants blancs et noirs taille brillant, doigt 55-15, 9g  
600-800

**1358. Chantecler, ensemble de 4 charms** 2 ors 750 pavés de diamants blancs et noirs et rehaussés de corail **sur leurs double chaîne** à maille fantaisie en or gris 750, signés, long. 78 cm, 45g  
2.000-3.000

**1359. Chantecler, paire de pendants d'oreilles clochettes** en or gris 750 pavée de diamants blancs et noirs, signée, h. 3 cm, 10g  
1.500-2.000

**1360. Enigma, Freccia, paire de pendants d'oreilles** en or gris 750 sertie de diamants taille brillant et spinelles noirs, signée, h.5 cm, 23g  
2.000-3.000



1361

**1361. Chantecler, bague papillon articulé** en or gris 750 pavée de diamants blancs, cognacs et jaunes taille brillant (total env. 4 ct), signée, doigt 53-13, 14g 2.500-3.500

**1362.\* Adler, Margarita Rosa, importante broche fleurs** en or gris 750 sertie de 2 saphirs roses taille ovale (total env. 20 ct) entourés de rubis, diamants et saphirs roses taille brillant (total env. 59 ct), signée, h. 12 cm, 97g. Cette broche se transforme en une barrette de cheveux grâce à un clip en or gris 750 serti aux extrémités de 2 rubis. 20.000-30.000



1363

**1363.\* Adler, Spirales, paire de clips d'oreilles** en or gris 750 sertie de diamants taille brillant (total env. 4 ct) et saphirs roses taille briolette (total env. 50 ct), signée, h. 4.5 cm, 37g 3.000-5.000

**1364.\* Adler, Margarita Rosa, paire de pendants d'oreilles fleurs** en or gris 750 sertie au centre de 2 saphirs roses taille ovale (total env. 10.8 ct) les pétales serties de diamants (total env. 7 ct), rubis (total env. 2.5 ct) et saphirs roses (total env. 14.5 ct) taille brillant, signée, h. 7 cm, 45g 6.000-8.000

**1365.\* Adler, Margarita Rosa, bague fleur** en or gris 750 sertie d'un saphir rose taille ovale (env. 6.5 ct) les pétales serties de diamants, rubis et saphirs roses taille brillant (total env. 6 ct), signée, doigt 54-14, 13g 2.500-3.500

**1366. Bucherer, ensemble comprenant 1 sautoir et 1 bracelet** 2 ors 750 torsadé, signés, long. 80 et 20.5 cm, 162g 5.000-7.000





1367 détail



1371



1369



1368



1373



1383



1387



1370



1374

**1367. Cartier, bracelet** en or gris 750 à maille fantaisie **retenant 3 charms en or 750** à décor de montres «Santos, Roadster et Santos Carré» signés et numérotés 696537, 751658, 723666, 723560, long. 18.5 cm, 45g  
1.500-2.000

**1368. Cartier, Love, bague** en or gris 750 sertie de diamants taille brillant, signée et numérotée PM9531, doigt 48-8, 7g  
400-600

**1369. Chopard, Happy Diamond, bague** en or 750 godronné à décor d'un coeur sertie de diamant retenant 1 diamant mobile, signé et numéroté 2872001, doigt 54-14, 12g, écrin  
800-1.200

**1370. Chopard, Happy Diamond, bracelet** en or 750 à décor de 3 coeurs sertis de diamants taille brillant retenant chacun 1 diamant mobile, signé et numéroté 9288607, long. 20.5 cm, 31g  
1.200-1.800

**1371. Chopard, Happy Diamond, bague coeur** en or 750 sertie de diamants et retenant 1 diamant mobile, signée et numérotée 9647788, doigt 52-12, 14g  
800-1.200

**1372. Chopard, Happy Diamond, paire de clous d'oreilles coeur** en or 750 sertie de diamants et diamants mobiles, signée et numérotée 9710367  
600-800

**1373. Chopard, Happy Diamonds Love, pendentif coeur** en or gris 750 pavé de diamants et retenant 1 diamant mobile, sur sa chaîne en or gris 750 à maille fantaisie, signés et numéroté 9782549, long. 40 cm, 50g, écrin et boîte  
4.000-6.000

**1374. Chopard, bracelet** en or 750 retenant 1 charm coeur sertie de diamants taille brillant, chaîne à maille jaseron, signé et numéroté 2315153, long. 18 cm, 9g, écrin et boîte  
1.500-2.000

**1375. Piaget, Possession, bague** en or 750 et son anneau rotatif à décor d'une maille gourmette épaulée de 2 lignes de diamants taille brillant, signée et numérotée E69949, doigt 54-14, 18g, pochette  
1.000-1.500



1385



1376



1386



1378



1375



1377

**1376. Piaget, Possession, bague** en or 750 et son anneau rotatif serti d'un diamant et saphirs, signée et numérotée A048, doigt 56-16, 16g  
800-1.200

**1377. Piaget, anneau mobile** en or 750 serti d'un diamant taille brillant, signé et numéroté B00464, doigt 57-17, 11g  
600-800

**1378. Piaget, Possession, bague** en or gris 750 et son anneau rotatif serti de diamants taille brillant, signée et numérotée B23913, doigt 55-15, 18g  
1.500-2.000

**1379. Piaget, Possession, bague** en or 750 et son anneau rotatif, signée et numérotée A51959, doigt 53-13, 12g  
600-800

**1380. Bague** en or 750 sertie d'un saphir taille ovale (env. 1.4 ct) entouré de diamants (total env. 1 ct), doigt 53-13  
1.200-1.800

**1381. Bague** en or 750 sertie d'une émeraude taille ovale entourée de diamants taille brillant, doigt 56-16  
800-1.200

**1382. Anneau rivière** en or 750 serti de diamants taille brillant, doigt 58-18  
600-800

**1383. Bulgari, bague** en or 750 sertie d'un rubis taille cabochon épaulé de 2 diamants taille poire, signée et numérotée 8424, doigt 55-15  
1.200-1.800

**1384. Bulgari, Monete, collier** en or 750 serti d'un denier de la République Romaine en argent 1er siècle avant J-C, chaîne en or 750 à maille gourmette, signé, long. 40 cm, 81g, écriin  
2.000-3.000

**1385. Van Cleef & Arpels, collier** en or 750 serti de rubis taille cabochon entouré de diamants taille brillant, chaîne à maille fantaisie, signé et numéroté G4251G13, long. 39 cm, 18g, écriin  
1.000-1.500

**1386. Van Cleef & Arpels, paire de clips d'oreilles noeuds** en or 750 sertie de diamants taille brillant, signée et numérotée commande spéciale 14715 CS, 21g, pochette  
1.500-2.000



1393



1394



1395

**1387. Solitaire** en or 750 serti d'un diamant taille brillant (env. 2.1 ct), doigt 51-11  
8.000-12.000

**1388. Bracelet** en or 750 serti de corail taille cabochon godronné alternés de diamants taille brillant, long. 18.5 cm, 49g  
1.500-2.000

**1389. Bague** en or 750 émaillé blanc serti d'une émeraude taille pain de sucre (env. 7 ct), 17g  
1.500-2.000

**1390. Aldebert, pendentif bélier** en or 750 serti de diamants taille brillant (total env. 3.5 ct) et onyx, signé, h. 6.5 cm, 25g  
800-1.200

**1391. Bucherer, bague** en or 750 serti d'un rubis taille ovale de 1.69 ct (selon facture) entouré de diamants taille brillant (total env. 1.3 ct), signée, doigt 59-19, 13g, écrin  
3.000-5.000

**1392. Marina B, collier** en or 750 à décor de boules, signé et numéroté P973, long. 40 cm, 64g  
2.000-3.000



1392



1397



1396



1398

Marina B pour Marina Bulgari. Fille de Constantino Bulgari, elle travailla de nombreuses années chez Bulgari avant de fonder en 1978 sa propre compagnie. Elle développa des bijoux graphiques, aux courbes élégantes et colorées qui ont séduit des stars de cinéma comme Sophia Loren et Elizabeth Taylor, mais aussi d'autres personnalités mondaines internationales.

**1393. Marina B, collier** en or 750 serti de boules en or 750 alternées de boules d'onyx, signé et numéroté C716, long. 40 cm, 72g  
1.200-1.800

**1394. Bague** en or 750 serti d'une pierre de lune taille cabochon entourée de gemmes de couleurs dont citrines, améthystes, péridots et tourmalines, doigt 57-17, 37g  
800-1.200

**1395. Marina B, paire de clips d'oreilles** en or 750 et ses 15 éléments interchangeables en or, quartz de couleur, cornaline, signée et numérotée A2048, 22g  
800-1.200

**1396. Marina B, paire de clips d'oreilles** en or 750 et acier, signée, h. 2.5 cm, 28g  
600-800

**1397. Marina B, collier** en or 750 serti de citrines polies, signé et numéroté C2021, long. 41 cm  
2.000-3.000

**1398. Marina B, paire de clips d'oreilles** en or 750 et citrines polies, signée et numérotée 2546, h. 3.5 cm, 23g  
700-900





1403



1402



1401



1400



1404



1399

**1399. Solitaire** en platine serti d'un diamant taille brillant (env. 1.7 ct) épaulé de diamants taille baguette, doigt 53-13  
5.000-7.000

**1400. Bague fleur** en platine serti d'un rubis taille cabochon (env. 2 ct) entouré de diamants taille ancienne (total env. 2.4 ct), doigt 55-15  
1.500-2.000

**1401. Bague** en platine serti au centre d'un diamant taille brillant (env. 0.7 ct) entouré de diamants taille brillant (total env. 2 ct), doigt 1.000-15.000

**1402. Broche fleurs** en or gris 750 et platine serti de diamants taille brillant et 8/8 (total env. 18 ct), long. 6 cm, 29g  
4.000-6.000

**1403. Paire de clips d'oreilles fleurs** en or gris 750 et platine serti de diamants taille brillant et baguette (total env. 11 ct), h. 4 cm, 27g  
2.500-3.500

**1404. Solitaire** en or gris 750 serti d'un diamant taille brillant (env. 5.7 ct) entouré de 6 diamants taille brillant sur une monture octogonale, doigt 48-8, 8g  
15.000-25.000



1405

**1405. Important collier rivière**  
en or gris 750 serti de 55 diamants  
taille brillant en chute (total env.  
20 ct) dont diamant central env.  
2.2 ct, long. 42 cm, 47g  
20.000-30.000



Josef Krips

Le collier mis en vente provient du renommé chef d'orchestre Josef Krips et est vendu au profit d'une association caritative. Chef d'orchestre considéré comme l'héritier de la tradition Viennoise, reconnu internationalement, il a participé au renouveau musical de Vienne après-guerre, il fut sollicité pour diriger les plus grands orchestres, tels que Deutsche Oper Berlin, Covent Garden ou Metropolitan Opera New York... En plus de 50 ans de carrière, il n'est pratiquement pas de pays qu'il n'ait visité, ni de grand orchestre qu'il n'ait dirigé.



1406



1407



1408



1409



1408

**1406. Bulgari, *Monologo*, bague** en or rose 750, signée, doigt 59-19, 12g, écrin et boîte 400-600

**1407. Paire de clous d'oreilles fleurs** en or 750 pavée de saphirs roses, h. 2 cm, 13g 1.200-1.800

**1408. Paire de pendants d'oreilles** en or rose 750 sertie de pierres de lune cabochon entourées de diamants et saphirs roses retenant des améthystes taille goutte facettées, h. 4.5 cm, 22g 2.000-3.000

**1409. Paire de pendants d'oreilles** en or rose 750 sertie de tourmalines taille poire (total env. 1 ct) entourées de diamants taille brillant retenant des améthystes taille poire (total env. 16 ct) entourées de diamants, h. 3.5 cm, 11g 2.000-3.000

**1410. Van Der Bauwede, *Orchidée*, paire de pendants d'oreilles** en or gris 750 sertie de saphirs, tourmalines paraíba et diamants, signée, h. 7 cm, 30g, écrin et boîte 3.000-5.000

**1411. Van Der Bauwede, *Orchidée*, pendentif** en or gris 750 serti de saphirs, tourmalines paraíba et diamants, signé, h. 10 cm, 29g 3.000-5.000



1410



1411



1415



1413



1414



1412

1417

Pomellato est une maison créée en 1967 qui s'est imposée grâce à un style innovant utilisant de nouvelles tailles de pierres ou de nouvelles techniques de sertissage. Cette maison fut la première à promouvoir la notion de bijoux prêts à porter tout en adoptant un style aux couleurs intenses et captant la lumière.

**1412. Pomellato, Pin Up, bague** en or 750 sertie d'un cristal de roche facetté rehaussé de rubis et diamants taille brillant, signée, doigt 57-17, 28g  
1.500-2.000

**1413. Pomellato, Capri, paire de pendants d'oreilles** en or rose 750 sertie de calcédoines facettées, signée, h. 5 cm, 13g  
800-1.200

**1414. Pomellato, Capri, bague dôme** en or rose 750 sertie de calcédoines facettées, signée, doigt 54-14, 20g  
1.200-1.800

**1415. Pomellato, collier** en or rose 750 à maille fantaisie **et son pendentif** corne en ébène, signés, long. chaîne 46 cm, long. pendentif 7 cm, 70g  
1.500-2.000

**1416. Pomellato, Iceberg, bague** 2 ors 750 sertie d'un cristal de roche facetté, signée, doigt 51-11, 21g  
700-900

**1417. Pomellato, ouvre-lettres** en or 750, signé, 35g  
1.500-2.000



1420



1418



1416



1419

**1418. Bucherer, bague** en or 750 sertie d'une tourmaline taille pain de sucre, signée, doigt 52-12, 15g 500-700

**1419. Bulgari, paire de pendants d'oreilles** en or 750 sertie d'améthystes, tourmalines, topazes, citrines et péridots, signée, h. 5 cm, 31g, pochette 1.200-1.800

**1420. Bulgari, collier** en or 750 serti de porcelaine blanche, signé, long. 40 cm, 72g 1.500-2.000



1421



1424



1423



1425



**1421. Paire de clips d'oreilles** en platine sertie de diamants taille ancienne, baguette et émeraudes taille carré, h. 2.5 cm, 11g  
*1.500-2.000*


**1422. Bague** en or gris 750 sertie d'une émeraude taille émeraude (env. 2 ct) entourée de diamants taille brillant (total env. 1.5 ct)  
*1.800-2.000*

**1423. Broche double clips détachables années 1930** en or 750 et platine sertie au centre de 2 diamants taille ancienne (total env. 1.4 ct) entourés de diamants taille ancienne et baguette (total env. 19 ct), long. 9 cm, 51g  
*2.500-3.500*

**1424. Bague** en platine ornée d'un diamant (env. 1 ct) épaulé de 2 diamants (total env. 1 ct) entourés de diamants taille baguette, le corps de la bague partiellement pavé de diamants, doigt 55-15, 15g  
*5.000-7.000*

**1425. Bague** en or gris 750 sertie d'un diamant taille brillant (env. 1.1 ct) entouré de diamants taille 8/8, doigt 44-4  
*2.000-3.000*



 **1426. Collier** en platine avec élément central serti de 4 diamants taille ancienne (total env. 4.8 ct) entourés de diamants taille brillant et baguette (total env. 13 ct) et serti de 7 émeraudes taille émeraude et ovale (total env. 11 ct) chaîne en platine à décor de volutes sertie de diamants taille 8/8, long. 28 cm, h. 6 cm, 112g  
5.000-7.000

1426





1427



1430



1431



1434



1429



1432

**1427. Broche fleur** en platine sertie de saphirs et diamants taille 8/8, h.4 cm, 37g  
2.500-3.500

**1428. Bague années 1930-1940** en or gris 750 sertie de diamants taille brillant, ancienne, 8/8 et bague, doigt 55-15  
1.200-1.800

**1429. Broche Art Déco** en platine à décor géométrique sertie de 4 diamants taille ancienne (total env. 2.4 ct) entourés de diamants taille ancienne, 8/8 et bague, long. 5.5 cm, 12g  
1.200-1.800

**1430. Broche bouquet** en or gris 750 sertie de diamants taille brillant et saphirs calibrés, h. 5 cm, 20g  
2.000-3.000

**1431. Broche Art Déco** en platine sertie au centre d'un diamant taille ancienne (env. 1 ct) épaulé de 2 diamants taille ancienne (total env. 1 ct) entourés et rehaussés de saphirs probablement synthétiques et diamants taille ancienne, long. 6 cm  
1.500-2.000

**1432. Bracelet Art Déco** en platine à décor ajouré et géométrique pavé de diamants taille ancienne (total env. 25 ct), long. 17.5 cm, 27g  
4.000-6.000

**1433. Bracelet rivière** en or 585 serti de diamants taille brillant (total env. 11.5 ct), long. 18.5 cm, 18g  
3.000-5.000



1436



1435



**1434. Paire de clips d'oreilles bouquet** en platine sertie de saphirs roses taille cabochon et diamants taille 8/8 et baguette, h. 3.5 cm, 17g  
*1.500-2.000*

**1435. Solitaire** en or gris 750 sertie d'un diamant taille brillant (env. 5.5 ct), 8g  
*35.000-45.000*



**1436. Broche noeud Art Déco** en platine sertie de diamants taille ancienne et baguette (total env. 15 ct), poinçon «Bucherer CB PT950», h. 5 cm, 32g  
*2.500-3.500*



**1437. Bracelet Art Déco** en platine à décor géométrique sertie au centre d'un diamant taille ancienne (env. 1.9 ct) épaulé de 2 diamants taille ancienne (env. 1 ct chacun) et entourés de diamants taille ancienne (total env. 20 ct), poinçons «CB, PT950» long. 17 cm, 66g  
*15.000-20.000*



1437



1438



1439



1450



1440



1448



1441

**1438. Broche étoile de mer** 2 ors 750 texturé sertie au centre d'un diamant taille ancienne (env. 2 ct) entouré de 8 diamants taille ancienne (total env. 3 ct) et rehaussé de diamants taille 8/8 (total env. 1.8 ct), h. 7.5 cm, 36g  
2.500-3.500

**1439. Paire de clips d'oreilles** 2 ors 750 à décor de cœurs pavés de diamants taille brillant (total env. 2.5 ct), h. 3.5 cm, 27g  
1.000-1.500

**1440. Paire de clips d'oreilles étoiles de mer** 2 ors 750 texturé sertie au centre de 2 diamants taille ancienne (total env. 0.5 ct) entourés de diamants taille ancienne (total env. 2 ct) et rehaussés de rubis taille cabochon et diamants taille 8/8, h. 3.5 cm, 21g  
1.000-1.500

**1441. Seaman Schepps, paire de clips d'oreilles** en or 750 sertie de corail facetté et diamants, signée et numérotée 88811, h. 2.5 cm, 18g  
1.200-1.800

**1442. Solitaire** en or gris 750 sertie d'un diamant taille princesse (env. 1.2 ct), doigt 50-10  
2.200-2.800

**1443. Bracelet rivière** en or gris 750 sertie de diamants taille brillant (total env. 1.3 ct) long. 18 cm, 17g  
1.500-2.000

**1444. Bague** en or rose 750 sertie d'un grenat hessonite taille cabochon entouré de saphirs de couleurs, doigt 53-13, 12g  
1.000-1.500



1445

1451

**1445. Paire de clips d'oreilles** en or 750 sertie de diamants retenant des turquoises taille goutte, h. 3.5 cm  
1.500-2.000

**1446. Bague** en or rose 750 sertie d'un grenat spessartite taille cabochon entouré de saphirs oranges et diamants, doigt 54-14  
1.200-1.800

**1447. Paire de clous d'oreilles** en or rose 750 sertie de grenats spessartites taille cabochon entourés de diamants et saphirs oranges, h. 1.5 cm  
1.500-2.000

**1448. Bague** en or gris 750 ornée au centre d'une topaze impériale entourée de diamants taille brillant (total env. 1.9 ct), 10g  
1.200-1.800

**1449. Paire de clips d'oreilles** 2 ors 750 sertie de diamants taille brillant, 17g  
700-900

**1450. Bague** en or 750 sertie d'une turquoise taille cabochon entourée de diamants taille brillant  
800-1.200

**1451. Gérard, collier tour de cou** en or 750 motif central serti de diamants taille baguette (total env. 1 ct), signé et numéroté 854622, long. 41 cm, 90g  
4.000-6.000



1452



**1452. Bracelet Art Déco**

en platine ajouré à décor de 3 motifs serti en leur centre de 3 diamants taille ancienne (env. 0.7 ct chacun) entourés de diamants taille ancienne et baguette (total env. 10 ct), poinçon «CB P.T.O.950», long. 18 cm, 61g  
4.000-6.000

**1453. Broche barre fin XIX e s.,**  
en or 750 sertie de 10 rubis taille carré (total env. 2.5 ct) alternés de 6 diamants taille princesse (total env. 1.8 ct) long. 5.5 cm  
1.000-1.500

**1454. Bague** en or 750 sertie d'un rubis taille coussin (env. 1 ct) entouré de diamants taille 8/8, doigt 55-14  
800-1.200

**1455. Ensemble de 2 bracelets XIXe s.,** en or 750 serts de perles non testées entourées de diamants taille ancienne, circ 18 cm, 37g  
2.000-3.000

**1456. Ensemble de 2 bracelets début XIXe s., pouvant former collier** en or 750 et argent serti de diamants taille rose, long. 19 et 21 cm, 54g  
3.000-5.000



1456



1453



1454



1455



1459



**1459. Diamant sur papier  
taille ancienne de 9.57 ct.**

On joint 1 monture en or gris  
750, doigt 51-11

20.000-30.000



1458



1457

**1457. Broche Art Déco** en platine et or gris 585 sertie d'un saphir taille ovale (env. 3.5 ct) et d'un saphir taille émeraude (env. 1.9 ct) non chauffés, origine Sri Lanka et Afrique de l'Est selon certificat du GemtechLab n°Nr 17-B-4408 du 14/02/2017, épaulés de diamants taille ancienne, long. 4.5 cm, 10g  
4.000-6.000

**1458. Paire de broches Art Déco** en platine sertie de diamants jaunes et blancs taille ancienne et baguette (total env. 10 ct) et saphirs taille rond (total env. 3.5 ct), **dont l'une pouvant former pendentif**, h. 5.5 cm, 39g  
8.000-12.000

Les lots n°993, 1009, 1291, 1421, 1426, 1434, 1436, 1437, 1452, 1459 et 1460 sont vendus au profit de la fondation Fondation Eleonora-Susanna qui se consacre au bien être des chevaux. Ils sont signalés par l'image ci-dessous:



**1460. Bracelet Art Déco**  
en platine avec motif central à décor de ruban serti en son centre d'un diamant taille ancienne (env. 1.2ct) épaulé de 2 diamants taille ancienne (total env. 1 ct) entouré de diamants taille ancienne (total env. 17 ct) et diamants taille carré et baguette (total env. 3 ct), poinçon «CB», long. 18.5 cm, 66g  
8.000-12.000



1460





1464



1465



1461



**1461. Trianon, paire de clips d'oreilles** en or 750 sertie de coquillage et perles de culture mabé, signée et numérotée 30184, h. 2 cm, 14g

700-900

**1462. Vacheron Constantin, paire de boutons de manchette**

en or 750 sertie de saphirs taille cabochon, signée, 11g, écrin et boîte

600-800

**1463. Cartier, chaîne** en or 750 à maille grain de café, signée et numérotée 438287, long. 68 cm, 58g

2.000-3.000

**1464. Van Cleef & Arpels, Philippine, pendentif** en or 750 serti de diamants taille 8/8 et ses 3 anneaux interchangeable en onyx, ivoire et malachite, sur sa chaîne en or 750 à maille forçat signée et numérotés G4140, long. 41 cm, pochette

600-800



1462



**1465. Van Cleef & Arpels, Philippine, paire de clips d'oreilles** en or 750 sertie de diamants taille 8/8 et ses 6 anneaux interchangeables en onyx, ivoire et malachite, signée et numérotée G3107A23  
800-1.200

1466

**1466. Van Cleef & Arpels, bague** 2 ors 750 texturé sertie d'onyx et diamants taille brillant, signée et numérotée B5160X25, doigt 51-11  
1.500-2.000

**1467. Van Cleef & Arpels, bague** 2 ors 750 texturé sertie de corail et diamants taille brillant, signée et numérotée B5160K24, doigt 52-12  
1.500-2.000

1468

**1468. Van Cleef & Arpels, bague fleurs** en or 750 sertie de diamants taille brillant et émeraudes cabochon, signée et numérotée B5185H5, doigt 47-7  
1.500-2.000

1469

**1469. Sautoir** en or 750 à maille fantaisie serti de billes de corail et chrysoprase, long. 81 cm, 21g  
400-600



1470

**1470. Van Cleef & Arpels, Domino, pendentif** en or 750 sertie de diamants taille brillant et onyx, signée et numérotée B1146X6, h. 2 cm  
500-700



1473



1472

**1471. Marina B, bague** en or 750 sertie d'un rubis taille cabochon entouré de diamants (total env. 2 ct) et émail noir, signée et numérotée C605, doigt 53-13, 16g (dégâts à l'émail)  
1.000-1.500



1474

**1472. David webb, paire de clips d'oreilles** en or 750 texturé et platine sertie d'émail noir et diamants taille brillant (total env. 2 ct), signée, h. 3.5 cm, 48g  
3.000-5.000

**1473. David Webb, attribuée à, bague** en or 750 torsadé et platine sertie de diamants taille brillant (total env. 0.8 ct) et onyx, doigt 54-14, 25g  
1.500-2.000



1471

**1474. David Webb, paire de clips d'oreilles** en or 750 et platine sertie de rubis taille cabochon entourés de diamants taille brillant (total env. 3 ct) et émail noir, signée, h.4.5 cm, 52g (un léger dégât à l'émail)  
2.500-3.500



1475



Créateur de renom, David Webb fonda sa maison en 1948. Il a profondément marqué la joaillerie américaine. Aux variations florales des années 1950 succède le « bestiaire fantastique » des années 1960-70. David Webb puisait son inspiration aussi bien dans Les formes géométriques de l'Art Déco que dans ses voyages réinventant les motifs historiques d'Amérique du Sud et d'Asie. Collaborant avec de célèbres clientes telles que Doris Duke, Elisabeth Taylor pour lesquelles il réalisait des pièces uniques et sur mesure, il fut surnommé par la Duchesse de Windsor, le nouveau Fabergé.

**1475. David Webb, paire de clips d'oreilles** en or 750 sertie de diamants taille brillant (total env. 3.5 ct), signée, h. 4.5 cm, 63g 5.000-7.000

## VENTE SILENCIEUSE - LUNDI 13 MARS 19H

Plus de 290 lots de montres et bijoux se trouvent dans notre **vente silencieuse**. Tous les lots sont illustrés sur notre site: [www.hoteldesventes.ch](http://www.hoteldesventes.ch). Les offres doivent nous parvenir avant **le lundi 13 mars à 19h**.



3995



3686



3669



3710



3658



3701



3947



4054



3868



3851



3638



3888

VENTE SILENCIEUSE - LUNDI 13 MARS 19H



3993



3995



3801



3930



4009



3884



3623



3622



**Vente aux enchères exceptionnelle  
du contenu de la villa Aigue-Marine**  
Propriété de la succession  
de Marie de Balkany

**VENTE SUR PLACE**  
à Prangins le 6 mai 2017

**EXPOSITION**  
28, 29 et 30 avril

# MOBILIER - OBJETS D'ART

6 MAI 2017



• Centre de table d'époque Empire attr. à Pierre-Philippe Thomire en bronze ciselé et doré

• Salon d'époque Consulat attr. à Jacob Frères comprenant 1 canapé et 6 fauteuils en acajou

• Guéridon, Italie, début XIXe s., en bois peint vert et or, plateau en marbre à incrustations de pierres dures et micromosaïque

• Le Discophore en marbre blanc d'après l'antique, XXe, signé Romanelli Firenze



# BRONZES ET MOBILIER EMPIRE

6 MAI 2017



Exceptionnelle pendule d'époque Empire attr. à Pierre-François Feuchère en bronze finement ciselé et doré mat et brillant figurant César, h. 80 cm

# TABLEAUX - SCULPTURES

6 MAI 2017



Hendrik I van Balen (1575-1632) et Jan I Brueghel (1568-1625), *Le festin des dieux*,  
huile sur panneau, 77x104 cm

# ORFÈVRERIE ANCIENNE ET MODERNE

6 MAI 2017



Aigière et son bassin en or 750/1000 à décor de scènes à l'antique, h. 33 cm, 5.1 kg

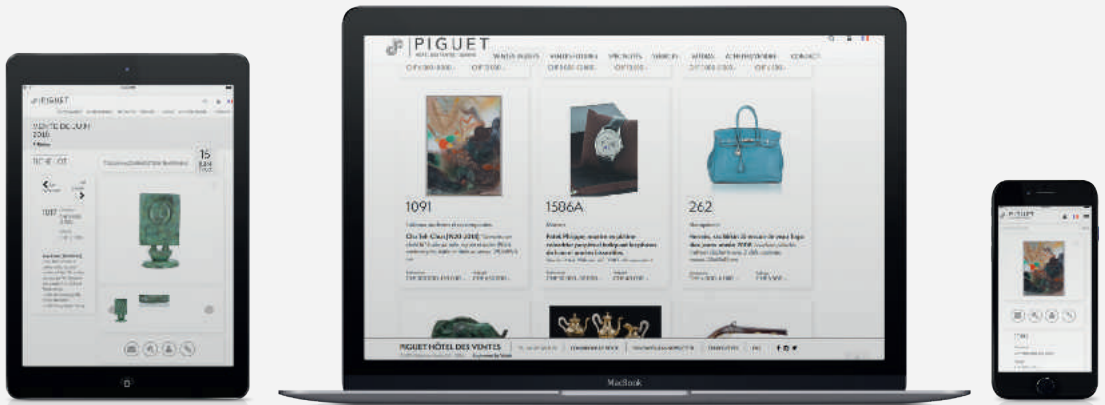
# OBJETS DE VITRINE

6 MAI 2017



Collection d'objets en or, pierres précieuses et semi-précieuses par Lombard, Genève

# Découvrez notre site internet !



Piguet Hôtel des Ventes est heureux de vous présenter son nouveau site internet.

Plus moderne, plus performant et arborant notre nouvelle ligne graphique, notre nouveau site internet a été conçu afin de vous procurer un meilleur confort de navigation.

Ce nouveau site utilise une technologie adaptative (Responsive Web Design) qui s'ajuste automatiquement à la taille de votre écran. Il remplace ainsi notre ancienne application pour smartphone.

## Suivez les résultats de la vente en direct!



<http://live.piguet.com>





# PIGUET ORDRE D'ACHAT

HÔTEL DES VENTES | GENÈVE | 1978

HDV Hôtel des Ventes SA  
Rue Prévost-Martin 51  
1205 Genève – Suisse  
Tél.: +41 22 320 11 77  
Fax: +41 22 320 14 74  
info@piguet.com  
www.piguet.com

**Tout ordre doit être reçu au plus tard 48 heures avant le début de la vente.**  
**Pour la vente silencieuse, les offres doivent nous parvenir avant le lundi 19h00 de la semaine des ventes.**

Lot N°	Description du lot	Montant maximum en CHF (hors commission et TVA)

La participation à la vente implique l'acceptation inconditionnelle des conditions de vente de *HDV Hôtel des Ventes SA* imprimées dans le catalogue et disponibles sur internet. Le paiement est dû **immédiatement** après la vente. Aucune réclamation ne sera admise sur l'authenticité ou l'état des lots. Plus de détails sur <http://www.piguet.com/fr/conditions-ventes>

Prénom:		Nom:	
Adresse:			
Code postal:	Ville:	Pays:	
Téléphone Privé/Professionnel:		Mobile:	
e-mail:		Fax:	
Veuillez m'envoyer les factures par e-mail jusqu'à nouvel ordre (merci de cocher cette case) <input type="radio"/>			

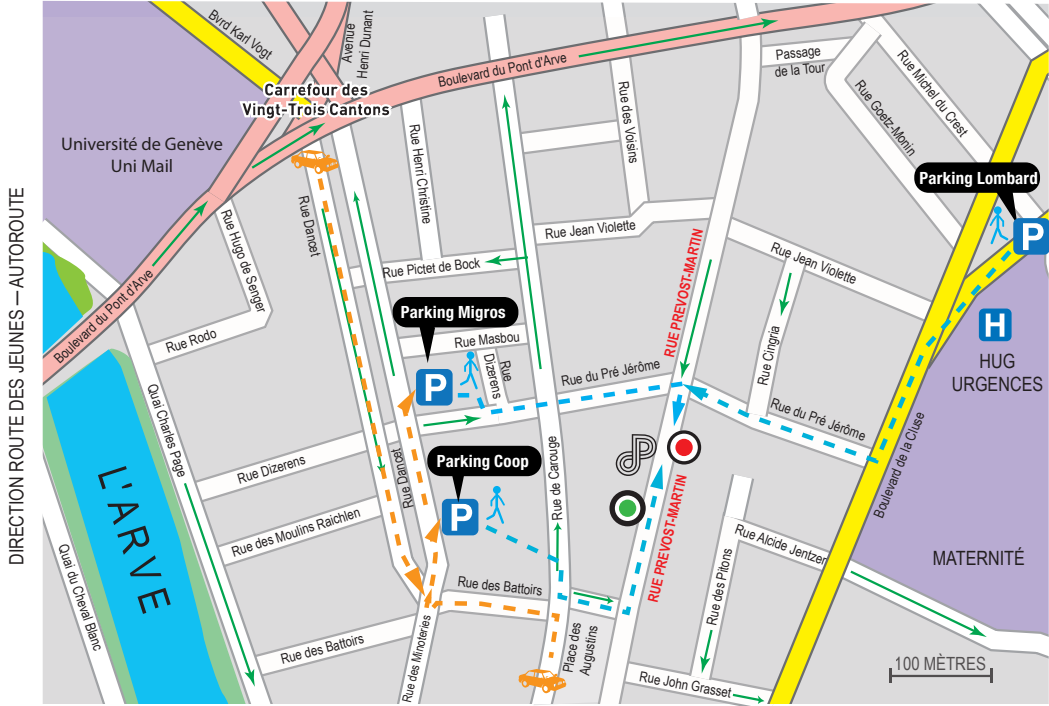
**J'ai lu et compris les conditions de vente et les accepte intégralement.**

Bernard Piguet, commissaire-priseur  
M<sup>e</sup> André Tronchet, huissier judiciaire  
For juridique: Genève  
CHE-112.797.222 TVA


Lieu, date: \_\_\_\_\_ Signature: \_\_\_\_\_

# PLAN D'ACCÈS & PARKINGS

DIRECTION CENTRE — AUTOROUTE



DIRECTION CAROUGE

 SENS UNIQUE



ACCÈS EN VOITURE



24H/24H (parking Coop entrée voiture jusqu'à 21 h)



ACCÈS À PIED

DEPUIS LES PARKINGS

2 minutes depuis parking Migros

2 minutes depuis parking Coop

5 minutes depuis parking Lombard



VENTE PRINCIPALE



VENTE SUR OFFRES  
(VENTE SILENCIEUSE)



## ATTENTION !

En raison des travaux dans notre quartier pendant le mois de mars, la circulation est perturbée dans la rue Prévost-Martin.

L'utilisation des parkings est vivement recommandée !

Photographies: Emmanuelle Bayard, Elisa Larvego, André Longchamp, Erik Nicolas  
Conception et mise en pages: Toni Cenko, Gérald Rochat - Impression: imprimerie Nationale, Genève

PIGUET® ET HOTEL DES VENTES® sont des marques de HDV Hôtel des Ventes S.A. © 2017



**VOLTAIRE. Œuvres complètes. [Kehl],**  
Société littéraire et typographique, 1784-1789.  
70 vol. in-8°, plein maroquin rouge, aux armes  
impériales russes  
Provenance: coll. Xavier et Léon Givaudan  
*Estimation CHF 5.000-8.000*

## INVITATION À CONSIGNER

Pour inclure des lots dans cette vente ou pour obtenir une estimation confidentielle,  
veuillez contacter Claire Piguet: [cpiguet@piguet.com](mailto:cpiguet@piguet.com)  
Délai de consignation: 3 avril 2017





**PIGUËT**

HDV HÔTEL DES VENTES S.A.  
PRÉVOST-MARTIN 51 | 1205 GENÈVE | SUISSE