

**HÔTEL
DES VENTES**
Genève

**Bijoux
Montres
jeudi 10
mars
2016**



HOTEL DES VENTES

Bernard Piguet



HDV Hôtel des Ventes SA
51, rue Prévost-Martin 1205 Genève
Tél + 41 22 320 1177 Fax +41 22 320 1474
www.hoteldesventes.ch www.swissauction.ch info@hoteldesventes.ch

Par le ministère de M^e André Tronchet, huissier judiciaire

VENTES AUX ENCHERES PUBLIQUES - ORDRE DES VACATIONS

LUNDI 7 MARS

19h00 N° 3001 à 4054 Clôture de la vente sur offres (vente silencieuse)

MARDI 8 MARS

19h00 N° 1 à 46 Maroquinerie de luxe
N° 47 à 130 Objets de vitrine, icônes, varia
N° 131 à 160 Art Nouveau, Art Déco, Art de la table
N° 161 à 263 Céramique, verrerie, argenterie

MERCREDI 9 MARS

9h30 N° 264 à 286 Armes, Art Africain
N° 287 à 322 Arts de l'Antiquité
N° 323 à 515 Art d'Orient et d'Extrême-Orient

14h00 N° 516 à 607 Tapis anciens
N° 608 à 665 Luminaires, sculptures, pendules, miroirs
N° 666 à 763 Mobilier ancien, moderne et contemporain

19h00 N° 764 à 792 Art moderne et contemporain
N° 793 à 885 Art suisse
N° 886 à 944 Tableaux XIX^e-XX^e s.
N° 945 à 1007 Maîtres anciens

JEUDI 10 MARS

14h00 N° 1008 à 1284 Pendulettes, montres, bijoux

19h00 N° 1285 à 1556 Montres-bracelets, bijoux, haute joaillerie

Pour les lots marqués en vert, veuillez vous reporter à la page 39

Les lots marqués en rouge désignent les objets provenant de la collection H.-F. Lavanchy

N° 3001 à 4054: Vente sur offres (vente silencieuse)

Les offres doivent nous parvenir avant le lundi 7 mars à 19h00

Catalogue et illustrations sur www.hoteldesventes.ch

Enregistrement du numéro d'enchérisseur dès 30 min avant chaque vacation

Utilisez les parkings souterrains, ils sont à 3 minutes à pieds de l'HDV.

Un plan se trouve en fin de catalogue.

**EXPOSITION PUBLIQUE DE 12H00 À 19H00:
VENDREDI 4, SAMEDI 5 ET DIMANCHE 6 MARS**

PROCHAINE VENTE: du 13 au 16 juin 2016 - Délai de consignation: jeudi 7 avril 2016

CONDITIONS DE VENTE

Vente aux enchères au nom et pour le compte de tiers. La participation aux enchères implique l'acceptation inconditionnelle des présentes conditions de vente:

Art. 1. - **La vente a lieu strictement au comptant, en francs suisses et sans garantie.** Toutefois, pour permettre un déroulement rapide de celle-ci, il sera établi un bordereau pour chaque acheteur qui doit donner son identité lors de l'adjudication. Les bordereaux (factures) sont payables à la fin de chaque vacation. Des facilités de paiements peuvent être organisées en effectuant un transfert bancaire, **les chèques ne sont pas acceptés. Des paiements cash supérieurs ou égaux à CHF100'000 ne sont pas admis.**

Art. 2. - L'adjudication sera prononcée en faveur du dernier enchérisseur. En cas de litige au moment de l'adjudication, celle-ci sera annulée et le lot immédiatement remis en vente.

Art. 3. - Les huissiers judiciaires et le commissaire-priseur ont le droit d'avancer les enchères, de séparer, joindre ou retirer n'importe quel lot, cela à leur absolue discrétion. Dans le cas où un prix de réserve a été fixé, les huissiers judiciaires se réservent le droit d'enchérir pour le compte du vendeur. Lorsque le prix de réserve fixé par le vendeur n'est pas atteint, il sera passé à la criée du lot suivant par un simple coup de marteau.

Art. 4. - **L'acheteur paie une échute de 20%** en sus du prix d'adjudication de chaque lot, plus TVA 8% sur cette échute. **Pour les lots marqués d'un *, la TVA due par l'acheteur est calculée sur le prix d'adjudication augmenté de l'échute.**

Art. 4a. - Pour les acheteurs étrangers, la TVA perçue peut être remboursée sur présentation du papier d'export validé par les douanes suisses. Afin d'éviter des frais administratifs, le remboursement ne pourra être effectué que si le montant de TVA dépasse CHF50.-

Art. 5. - Les surenchères doivent avoir lieu à haute voix, ou par signes traduisant sans équivoque la volonté de surenchérir. Les huissiers judiciaires se réservent le droit de refuser les enchères émanant d'acheteurs inconnus.

Le montant minimum des surenchères est fixé à 10%. Toutefois, les huissiers judiciaires pourront modifier ce taux en l'annonçant préalablement.

Art. 6. - **L'exposition permettant aux acheteurs de se rendre compte de l'état ou de l'authenticité des objets, il ne sera admis aucune réclamation une fois l'adjudication prononcée. Les objets sont vendus dans l'état où ils se trouvent au moment de l'adjudication.** Le présent catalogue a été réalisé avec soin afin que les indications portées soient correctes, toutefois les descriptions ne sont que l'expression d'une opinion et ne constituent pas une garantie.

Le catalogue mentionne certains dégâts sans pour autant y établir une liste exhaustive. Aucune mention de l'état n'est indiquée ni pour les tableaux ni pour les lots dont l'estimation basse est inférieure à CHF1000.-Des rapports sur l'état des objets sont disponibles sur demande. Les photographies, dimensions et poids sont fournis purement à titre indicatif.

Art. 6a. - Les acheteurs étrangers doivent se renseigner avant la vente et se conformer aux règles d'importation et d'exportation entre la Suisse et le pays de destination. L'Hôtel des Ventes n'est pas en mesure d'apporter une assistance en matière de transport transfrontalier notamment en ce qui concerne les objets comprenant de l'ivoire, de l'écaille ou d'autre matière soumise à réglementation. L'Hôtel des Ventes porte une attention particulière à remplir ses devoirs de diligence pour que les lots présentés au catalogue soient conformes à la loi sur les transactions de biens culturels (LTBC)

Art. 7. - Les lots doivent être enlevés aux frais et risques de l'acquéreur. Pour éviter des erreurs de livraison et des complications dans le règlement des achats, aucun lot ne sera délivré pendant la durée de la vente. Sauf accord préalable, aucun lot ne sera remis avant le paiement total du prix de vente, surtaxe comprise. Les objets pourront être enlevés par les acheteurs selon l'indication figurant en début du catalogue.

Art. 8. - Tout visiteur est responsable à concurrence du prix moyen d'estimation augmenté des commissions et TVA des dommages qu'il cause, de manière directe ou indirecte, aux objets et lots exposés.

Art. 9. - **Les ordres d'achats écrits** sont exécutés avec soin, discrétion et sans frais par les huissiers judiciaires.

Les enchères par téléphone sont acceptées lorsque les acheteurs sont connus des huissiers judiciaires et lorsque le montant de l'estimation inférieure du lot dépasse CHF 400.- *Dans le cas d'une enchère téléphonique où la connexion ne peut pas être établie, pour quelque raison que ce soit, l'Hôtel des Ventes se réserve le droit d'adjuger le lot à l'enchérisseur absent à 50% de l'estimation supérieure. Par ailleurs, tout ordre téléphonique est considéré de facto comme un ordre ferme jusqu'à concurrence de CHF400.-*

L'Hôtel des Ventes décline toute responsabilité pour des problèmes de connections ou pour les offres n'ayant pas été prises en considération quelque soit la cause ou la raison. Tout ordre doit être déposé 48 heures avant la date de la vente.

Toute annulation d'ordres d'achats doit être faite exclusivement par écrit au minimum 24h à l'avance. Pour être valable, l'annulation devra être signée et confirmée par la direction l'Hôtel des Ventes ou les huissiers exclusivement.

Art. 10. - Les profits et risques passent à l'acheteur dès l'adjudication prononcée; il ne devient toutefois propriétaire de l'objet qu'une fois le paiement complet effectué. En cas de défaut de paiement dans les 3 jours, l'acheteur s'expose à des poursuites judiciaires. Il s'expose aussi à l'annulation de la vente selon réquisition du vendeur après un délai de 30 jours, tous frais et commissions demeurant à la charge de l'acheteur.

L'état des cadres et des vitres ne sont pas garantis.

Art. 11. - L'Hôtel des Ventes se réserve le droit de refuser l'accès à ses locaux commerciaux ou d'interdire toute personne de participer à la vente sans indication de motifs ni justification. L'Hôtel des Ventes est libre d'écarter une enchère sans en indiquer le motif. Celui qui intentionnellement entrave ou fausse le libre jeu des enchères sera passible de peines de police.

Art. 12. - L'Hôtel des Ventes est libre d'accepter ou de refuser un **paiement par carte de crédit.** Il accepte sans frais les cartes Maestro, Ec direct et Postcard. American Express n'est pas acceptée. Les autres cartes (Visa, MasterCard et UnionPay) font l'objet d'une surcharge **correspondant à 2% du montant total débité** comme participation à une partie des frais perçus par l'émetteur de la carte.

Art. 13. - L'Hôtel des Ventes se réserve le droit de publier, à des fins publicitaires, des photographies des objets vendus dans ses propres publications et ou à travers d'autres médias.

Art. 14. - **Tout litige relatif à la vente est soumis à l'application exclusive du droit suisse et à la juridiction des tribunaux du canton de Genève, cela quel que soit le domicile des parties.**

Art. 15. - **Des frais de garde-meubles d'au minimum de CHF50.- par mois commencé et par objet seront facturés pour tout lot non retiré dans les 8 jours suivant la dernière vacation. De plus, ils seront transportés en garde-meubles et stockés aux frais et aux risques de l'acheteur.**

L'acheteur ou le mandant acceptent expressément que l'objet non retiré devienne la propriété de l'Hôtel des Ventes /du transporteur et en autorise la remise en vente dès le moment où les coûts de stockage mentionnés ci-dessus dépassent le prix d'estimation basse (acheteur)/prix de réserve (mandant).

Note: sauf indications contraires, les dimensions des tableaux et des meubles sont en centimètres et s'entendent (hauteur x largeur x profondeur). Sauf indications contraires, les livres et les montres sont mesurés en millimètres. Les tapis sont « anciens » s'ils ont plus de 30 ans et « antiques » s'ils ont plus de 80 ans

PAIEMENT ET REMISE DES LOTS ACHETÉS:

Vendredi 11 mars de 11h00 à 17h00

Samedi 12 mars de 10h00 à 14h00

Lundi 14 mars de 11h00 à 17h00

**ATTENTION ! TOUS LES LOTS NON RETIRÉS AVANT LE
21 MARS 2016 SERONT MIS EN GARDE-MEUBLES AUX FRAIS
ET AUX RISQUES DE L'ACHETEUR.**

EMBALLAGE ET TRANSPORT

Uniquement pendant les 3 jours ci-dessus, l'Hôtel des Ventes met à votre disposition du personnel pour vous aider à emballer succinctement vos achats et à les transporter jusque dans votre véhicule. Pour une livraison à domicile, nous vous laissons prendre contact avec un transporteur.

Attention: L'Hôtel des Ventes n'assume pas la responsabilité d'emballer les objets en porcelaine, en verre ou en cristal ou de dépendre les lustres. De ce fait, les employés de l'Hôtel des Ventes n'ont pas l'autorisation d'emballer ces objets pour vous.

MODES DE PAIEMENT

Nous vous prions de vous reporter à l'article 1 des conditions de ventes concernant les conditions de paiement.

En résumé, les paiements peuvent être effectués:

PAR VIREMENT BANCAIRE: sur simple demande, nous vous faisons parvenir votre facture par fax ou par e-mail et vous pouvez retirer vos achats dès la réception électronique de votre paiement sur notre compte.

EN ESPÈCES: Les cartes d'identité et provenances des fonds pourront être demandés. Les paiements cash supérieurs ou égaux à CHF100'000 ne sont pas admis.

PAR CARTES DE DÉBIT: Maestro, EC, ou Postcard

PAR CARTES DE CRÉDIT: Visa, Mastercard et UnionPay avec une majoration de 2% du montant de la facture. American Express ou Diners ne sont pas acceptées

LES CHÈQUES NE SONT PAS ACCEPTÉS

DÉPÔT

Les acheteurs sont priés de retirer leurs achats au plus tard dans les 8 jours. Pour résoudre les problèmes de stockage et d'assurance, les objets qui n'auront pas été retirés, seront sans avis préalable transportés et stockés en garde-meubles **aux risques et aux frais de l'acheteur** (se reporter à l'art. 15 ci-contre)

JEUDI 10 MARS À 14 H

BOUCHERON
1885



PENDULETTES - STYLOS - MONTRES

Les photos de chaque montre et de chaque bijou sont visibles sur notre site www.hoteldesventes.ch

Les bijoux sont représentés grandeur nature



1013



1012

1008. Dent, London, grande pendule squelette dorée s'inspirant des pendules marines de John Harrison

Signée Dent London, n°084, années 1970-80
Mécanique remontage à clé, anneaux en aluminium gravé, couvercle en verre
800-1.200

1009. Pendulette en vermeil et émail polychrome

Dans son écrin signé Dreyfous, 582, Fifth Avenue Paris and London, début XXe s.
Mécanique remontage à clé, cadran émaillé blanc, chiffres romains et graduation noirs, aiguilles or, rehaussée de 2 filets en émail blanc à décor de motifs géométriques oranges et verts, diam. 5 cm
200-300

1010. Pendulette de voyage en écaille et argent.

Dans son écrin Carrington & Co, 2ème partie XIXe. s.
Mécanique remontage à clé, chiffres arabes noirs, aiguilles en acier bleu, boîtier en écaille à décor en argent représentant 2 angelots retenant un coeur couronné, h. 5.3x8x5 cm, clé, écrin
400-600

1011. Trillens, Pendulette de table en argent martellé sonnerie à la demande

Signée L Trillens, Lausanne, n°1829, début XXe s.
Mécanique remontage à clé, cadran blanc, index point doré, chiffres

arabes noirs, aiguilles en acier bleu, 5x7x3.3 cm, écrin (dégât)
300-500

1012. Zenith, pendulette en argent guilloché émaillée bleu

Signée Zenith sur le cadran, n°mouvement 2032, n°boîte 15852, début XXe s.
Mécanique, remontage à clé, cadran émaillé blanc, chiffres arabes noirs, index point dorés, aiguilles en acier bleu, 2.9x4.5x1.7 cm, clé, boîte
150-250

1013. Asprey, marque page en or 585, années 1936, boîte

200-300

1014. Harry Winston, montre de voyage en or 750

Signée Harry Winston
Mécanique, 17 rubis, cadran bleu, chiffres romains et aiguilles blancs, socle amovible, dans son écrin en croco, 21x34 mm
400-600

1015. Lombard, fume cigarette

en agate et or 750, poinçon Lombard, long. 12 cm
300-500

1016. Lombard, sculpture en bois représentant une main de figa aux ongles en or 750, signé, h. 16 cm
300-500

1017. Lombard, mètre dépliant

en or 750, signé, 62g
2.000-3.000

1018. Cartier Paris, briquet en or 750, signé et numéroté P3950, poids brut: 50g
800-1.200

1019. Tiffany & Co, chausse pied en or 750, 80g

2.000-3.000

1020. Van Cleef & Arpels, stylo bille en or 750 ciselé serti d'un saphir taille cabochon, signé, 21g
400-600

1021. Gübelin, pince à billets en or 750 à décor d'un capricorne entouré d'étoiles, signé, 16g
400-600

1022. Imhof , réplique d'après Ferdinand Berthoud 1796 Paris, n°7612, pendulette en métal doré

Signée Imhof
Quartz, cadran bicolore, aiguilles noires, compteur pour les heures et minutes, indication des secondes au centre, h. 15.5 cm, boîte
200-300

1023. Jaeger-LeCoultre, Atmos, pendulette cabinet dorée

Signée Jaeger-LeCoultre, n°71294
Mécanique, 15 rubis, balancier annulaire, cadran blanc, chiffres arabes et index dorés, aiguilles dorées, 22x18x13.5 cm
500-700

1024. Rolex, bloc note en cuir orné d'une boucle ardillon Rolex et son stylo

200-300



1018



1021



1014



1020



1017



1015



1016



1023



1024

1025. Mont Blanc, Meisterstück, stylo bille en laque noire à réhauts dorés, boîte
300-500

1026. S.T. Dupont, stylo bille en laque noire et métal argenté, garantie en boîte
200-300

1027. Cartier, pendulette réveil en ébène gravé façon croco et acier brillant et brossé surmontée d'un oeil de tigre facetté
Signée Cartier, réf. 2747, n°144736GD
Quartz, cadran crème, chiffres arabes noirs et graduation chemin de fer noirs, aiguilles des heures et minutes en acier bleui et luminescentes, aiguille du réveil argentée, 9,5x9,5x2,6 cm, boîte
400-600



1028

1028. Cartier, paire de boutons de manchette en argent sertie d'ébène et cabochon de corail, signée, écrivain
200-300

1029. Piaget, pendulette réveil de voyage en acier noirci
Signée Piaget, réf. P10613, n°1013254
Quartz, cadran noir mat, graduation et aiguilles blanches, 7,5x7,6 cm, certificat mentionnant la date d'achat le 20/01/2010
200-300

1030. Bulgari, Diagono, montre-bracelet en aluminium et caoutchouc noir
Signée Bulgari, réf. AL 38 A, n°L5797
Automatique, cadran argenté mat, chiffres arabes et index noirs, aiguilles noires et argentées mates se terminant par une pointe rouge pour les secondes, date à guichet, lunette gravée Bulgari Bulgari, diam. 38 mm, boîte
800-1.200



1027



1030



1025



1031

1031. Mont Blanc, Meisterstück, montre en acier avec indication de la réserve de marche

Signée Mont Blanc, réf. 7017, n°CC55901

Mécanique, cadran noir, chiffres arabes argentés, index point gris, aiguilles argentées, compteur subsidiaire pour les secondes, diam. 35 mm, boucle MB en acier 600-800



1029



1032

1032. C. Hallifax, London, montre de poche en or à coq accompagnée de sa sur-boîte à décor d'une scène antique et de sa châtelaine en laiton doré

Signée C. Hallifax, London, n°10875, milieu XVIIIe s.
Mécanique remontage à clé, mouvement à coq ciselé et ajouré, cadran émaillé blanc, chiffres romains noirs pour les heures, chiffres arabes noirs pour les minutes, aiguilles ajourées dorées, sur-boîte en laiton doré repoussé, représentant 2 guerriers grecques et 1 femme vêtue d'un chiton dans un décor à l'antique, châtelaine en laiton doré à décor d'Abondance encadré de fleurettes et feuilles d'acanthé, boîte
1.500-2.000



1032 détail

1033. Montre de poche Belle-Epoque en or 750 à décor ciselé de laurier et guilloché recouvert d'émail bleu et blanc

n°44188
Mécanique, cadran doré bi-texturé, chiffres arabes noirs, aiguilles en acier, diam. 48 mm (manques)
1.500-2.000

1034. Montre de poche en or 750

Signée Georges Pettmann, n°1922
Mécanique, cadran argenté mat, index bâton et point dorés, aiguilles dorées, compteur subsidiaire pour les secondes, diam. 44 mm
700-900

1035. Montre de poche savonnette portant une signature «Breguet»

Signature «Breguet» sur le cadran et à l'intérieur de la boîte, début XXe s.
Mécanique, cadran émaillé blanc, chiffres arabes noirs, aiguilles or, compteur subsidiaire pour les secondes, diam. 5 cm. On joint une



1033

chaîne en or 750 retenant 2 porte mines dont 1 en or 750, 1 porte mines en or 750 signé Sampson Mordan & Co (manque), ainsi qu'une médaille en métal représentant à l'avant St Georges terrassant le dragon et au revers « Intempestate securitas » Jésus traversant avec ses disciples la mer de Galilée
3.000-5.000

1036. Montre de poche en or 585 début XXe s

Mécanique, cadran émaillé blanc, chiffres arabes et graduation noirs, aiguilles dorées, compteur subsidiaire pour les secondes, diam. 48 mm
500-700

1037. Zenith, montre de poche en or 750

Signée Zenith, n°mouvement 3051299, n°boîte 3711712, circa 1920
Mécanique, cadran émaillé blanc, chiffres arabes et graduation noirs, aiguilles en acier bleui, compteur subsidiaire pour les secondes, diam. 48 mm, boîte
600-800

1038. Barbier, Paris, montre de poche en or 750

Signée Barbier à Paris, 14930, 2ème partie XIXe s.
Mécanique à remontage à clé, cadran émaillé blanc, chiffres romains noirs, graduation noire, aiguilles en acier bleui, diam. 35 mm
300-500



1037



1039 détail

1039. Patek Philippe & Cie, montre de poche en or 750

Signée Patek Philippe & Cie, n°mouvement 113452, n°boîte 113452, circa 1800
 Mécanique, cadran émaillé blanc, chiffres arabes noirs et chiffres rouges, graduation chemin de fer noire, aiguilles or, compteur subsidiaire pour les secondes, diam. 50 mm, certificat d'origine mentionnant la date d'achat le 10 Avril 1902, boîte 4.000-6.000

1041. Patek Philippe, montre de poche en or 750

Signée Patek Philippe, réf. 745/2, n°mouvement 882462, n°boîte 674709, années 1940
 Mécanique, cadran argenté mat, chiffres arabes, index et aiguilles or, graduation noire, compteur subsidiaire pour les secondes, diam. 47 mm 2.000-3.000



1041

1040. Patek Philippe & Cie, montre de poche savonnette en or 750

Signée sur le cadran et la boîte, n°boîte 38573, circa 1870
 Mécanique, cadran émaillé blanc, chiffres romains et graduation noirs, aiguilles en acier bleui, compteur subsidiaire pour les secondes, diam. 51 mm 2.000-3.000



1040



1044



1050



1048

1042. Gübelin, montre-bracelet en or 750

Signée Gübelin, n° boîte 166312, années 1950

Mécanique, 17 rubis, cadran argenté mat patiné, index bâton et aiguilles dorés, larg. 18 mm, brut 52g

800-1.200

1043. Hamilton, montre en or 750

Signée Hamilton sur le cadran, années 1960

Mécanique, cadran argenté mat, index dorés, aiguilles noires, bracelet en or 750, larg. 18 mm, brut 71g

1.200-1.800

1044. Rolex, montre en or 750

Signée Rolex, réf. 2293, n°boîte 60345, circa 1950

Cal.281, mécanique, 17 rubis, cadran argenté mat, index et aiguilles dorés, bracelet en or 750 non signé, diam. 15 mm, brut 18g

300-500

1045. Longines, montre-bracelet or 750

Signée Longines, n°mouvement 53532680, n°8219770, n° 81747176, années 1970

Cal. L817 4, mécanique, 17 rubis, cadran doré, index dorés et noirs, aiguilles noires, larg. 18 mm, brut 35g

600-800

1046. Zenith, montre-bracelet en or 750

Signée Zenith, n°533A579

Mécanique, 17 rubis, cadran argenté mat, index et aiguilles or et noirs, larg. 14 mm, brut 25g

500-700

1047. Zenith, montre-bracelet or 750 sertie de diamants

Signée Zenith, n°4343950, n°boîte 61800

Mécanique, cadran texturé, index et aiguilles rosés, diam. 17 mm, brut 57g

1.000-1.500

1048. Jaeger-LeCoultre, montre-bracelet en or 750 texturé façon cordage

Signée Jaeger-LeCoultre, réf. 507, n° mouvement 2057635, n°boîte 1229777A, années 1960

Cal. 818/2, mécanique, cadran doré mat, chiffres romains noirs, aiguilles noires, larg. 23 mm, brut 96g

1.500-2.000

1049. Omega, montre-bracelet en or 585 sertie de diamants

Signée Omega, réf.1345, n°mouvement 46321932, n°boîte 916

Cal. 1375, quartz, 17 rubis, cadran doré, index et aiguilles dorés, lunette sertie de diamants, larg. 18 mm, brut 20g

500-700



1053

1050. Jaeger-LeCoultre, montre en or 750 indiquant la date et les jours

Signée Jaeger-LeCoultre, n°87134, n°boîte 87134, années 1940
Mécanique, cadran rosé, chiffres arabes noirs pour les heures et chiffres arabes rouges pour les jours, aiguilles en acier bleui, indication de la date à guichet en rouge sur fond blanc, indication de la date grâce à une aiguille blanche sur l'extérieur du cadran, compteur subsidiaire pour les secondes, diam. 30 mm
400-600

1051. Cartier, Tank, montre en vermeil

Signée Cartier, n° boîte 3 235265
Mécanique Cartier, 17 rubis, cadran noir, aiguilles dorées, larg. 20 mm, boucle déployante Cartier or 750, bracelet Cartier en croco noir
500-700

1052. Jean Lassale, montre en or 750

Signée Jean Lassale, réf. 9300/049 Y, n° boîte 182
Quartz, 8 rubis, cadran doré mat, chiffres romains noirs, aiguilles dorées, diam. 31 mm, boucle JL plaqué or
500-700

1053. Baume & Mercier, montre-bracelet en acier et plaqué or

Signée Baume & Mercier, réf. 4185, n° boîte 788461, 1977
Quartz, cadran noir, graduation dorée, index et aiguilles noirs et dorés, date à guichet sur fond blanc, lunette cannelée, larg. 34 mm
600-800

1054. Jaeger-LeCoultre, Kryos, montre en or 750 automatique

Signée Jaeger LeCoultre, réf. 305.7.89, n°mouvement 2530715, n°boîte 1644414
Cal.889/1, automatique, 33 rubis, cadran blanc, chiffres arabes et graduation noirs, index et aiguilles luminescents, date à guichet, lunette graduée pour les minutes, larg. 36 mm, boucle J-L plaqué or, bracelet J-L, manuel d'instruction, 4 bracelets interchangeables dont 2 J-L en croco, pochette, boîte
1.000-1.500





1061



1055



1059



1060

1055. Bedat, N°7, montre en acier automatique

Signée Bedat, réf. 788, n°boîte 2378, circa 2005
Cal.ETA 2000, automatique, 20 rubis, cadran guilloché argenté mat, chiffres romains et graduation chemin de fer noirs, aiguilles en acier bleui, indication de la date à guichet, larg. 25 mm, boucle déployante Bedat en acier, bracelet Bedat en cuir noir, garantie mentionnant la date d'achat le 07/10/2005, boîte 300-500

1056. Boucheron, montre en acier automatique

Signée Boucheron, n°mouvement 06512, n°boîte 100-0939, circa 2012
Cal. GP 4000, automatique, 27 rubis, cadran argenté mat rayonnant, index et aiguilles argentés, date à guichet, diam. 38 mm, boucle Boucheron en acier, bracelet Boucheron en croco noir, certificat mentionnant la date d'achat le 20/02/2012, boîte 1.000-1.500

1057. Van Der Bauwede, Lace, montre en acier avec lunette sertie de diamants

Signée Van der Bauwede, n°312 100 0523
Cal. 12, quartz, cadran à décor façon dentelle bleue, chiffres «6» et «9» sertis de diamants, lunette sertie de diamants, larg. 38 mm, bracelet dentelle bleu 800-1.200

1058. Bulgari, B Zéro1, montre-bracelet en acier

Signée Bulgari réf. BZ 22 S, n°boîte D118415
Quartz, 4 rubis, cadran noir, index triangle argenté, aiguilles argentées, lunette gravée «Bulgari Bulgari», diam. 21 mm, boîte 700-900

1059. Baume & Mercier, Catwalk, montre en acier sertie de diamants

Signée Baume & Mercier, réf. 65344, n°boîte 429090
Quartz, cadran au centre noir et entourage gris, index diamants, aiguilles bi-couleurs, larg. 24 mm, boucle B&M en acier 200-300

1060. Cartier, Santos carrée, montre-bracelet acier et or 750

Signée Cartier, n°090231610
Cal. 2671, 25 rubis, automatique, cadran blanc, chiffres romains et graduation chemin de fer noirs, aiguilles en acier bleui, larg. 23 mm 500-700

1061. Cartier, Santos Ronde, montre-bracelet acier

Signée Cartier, réf. 1561, n°boîte C131532
Quartz, cadran blanc, chiffres romains noirs, graduation chemin de fer noire, aiguilles en acier bleui, date à guichet, diam. 29 mm 500-700

1062. Hermès, Cape Cod, montre en acier

Signée Hermès, réf. CC2.710, n°256051, circa 2009
Quartz, 9 rubis, cadran argenté mat, chiffres arabes argentés, points et aiguilles argentés luminescents, date à guichet noire sur fond blanc, larg.29 mm, boucle Hermès en acier, bracelet Hermès double en cuir brun, garantie internationale mentionnant la date d'achat le 16/04/2009, boîte 500-700


HERMÈS
PARIS





1065

1063. Rolex, Precision, montre en or gris 750

Signée Rolex, réf.46

Mécanique, 17 rubis, cadran argenté mat, index et aiguilles argentés, bracelet à maille queue de renard fantaisie en or gris 750 sertis de diamants, diam. 16 mm, brut 23g

400-600

1064. Omega, De Ville, montre-bracelet en or gris 750 mécanique

Signée Omega, réf. 5266, n°boîte D10153, n°32793907



1067

Cal. 485, 17 rubis, cadran argenté brossé, index bâton et aiguilles argentées et noirs, lunette sertie de diamants, verre biseauté, larg. 24 mm, 55g

1.800-2.200

1065. Baume & Mercier, montre-bracelet en acier automatique

Signée Baume & Mercier, n° 5026614

Automatique, cadran noir, chronographe à 2 compteurs

avec secondes au centre, date à guichet, compteur subsidiaire pour les secondes, points et aiguilles luminescents, diam. 38 mm, boîte 500-700

1066. Zenith, El Primero, montre-bracelet en acier

Signée Zenith, réf. 02.0500.400, n°mouvement 111591, circa 1999

Cal. 400, automatique, cadran noir, chiffres arabes et graduation blancs, aiguilles luminescentes, chronographe à 2 compteurs avec secondes au centre, date à guichet, compteur subsidiaire pour les secondes, diam. 37 mm, garantie mentionnant la date d'achat le 23 Mars 1999, manuel d'instructions, boîte

800-1.200

1067. Aquanautic, Cuda, montre chronographe en acier

Signée Aquanautic, n°A003494, années 2000

Quartz, cadran blanc, index point et aiguilles luminescents, chiffres arabes et graduation noirs, chronographe à 2 compteurs avec secondes au centre, date à guichet, compteur subsidiaire pour les secondes, larg. 39 mm, boucle Aquanautic, bracelet Aquanautic, 1 bracelet interchangeable avec sa boucle en acier Aquanautic, certificat mentionnant la date d'achat le 2/9/2004, boîte

500-700



1066





1080

1068

1070

1083

1077

1068. Bague en or 750 ciselé sertie d'une tourmaline taille cabochon gravée, doigt 52-12, 20g
400-600

1069. Paire de pendants d'oreilles en or 585 sertie de diamants taille rose, péridots taille rond et quartz fumés facettés, h. 8 cm, 14g
400-600

1070. Collier en or 750 à décor d'une tête de lion retenant dans sa gueule un anneau, les yeux sertis d'émeraudes taille cabochon encadrée par 2 branches de corail sur une chaîne en or 750 à maille fantaisie, long. 48 cm, 95g
1.800-2.200

1071. Collier 2 ors 750 à maille fantaisie, long. 43 cm, 61g
1.500-2.000

1072. Bague en or 750 à décor d'une tête de lion, le corps émaillé vert, doigt 50-10
300-500

1073. Bague en or 750 sertie de péridots taille ovale et diamants taille brillant, doigt 55-15, 9g
400-600

1074. Bague en or 750 sertie d'une citrine et d'une topaze taille ovale, 13g
500-700

1075. Longue chaîne en or 750 à maille royale, long. 82 cm, 81g
2.000-3.000

1076. Bague en or 750 et ébène sertie de péridots taille cabochon, doigt 50-10. **On joint 1 paire de clous d'oreilles** assortie en or 750 sertie de péridots taille ovale
300-500



1069



1087



1072



1086



1085

1077. Paire de clous d'oreilles
en or 585 sertie de citrines taille
ovale
200-300

1078. Bague en or 750 sertie
d'une opale épaulée de diamants,
doigt 55-15
300-500

**1079. Paire de clips d'oreilles
spiraux** en or 750
200-300

1080. Paire de clips d'oreilles en
or 750 sertie de citrines, 9g
500-700

1081. Collier en or 750 à maille
plate, long. 43 cm, 15g
400-600

1082. Bracelet en or 750 à maille
bombée et décor géométrique,
long. 19 cm, 30g
800-1.200

1083. Bague géométrique en or
750 sertie d'une tourmaline oeil de
chat, doigt 56-16, 22g
700-900

1084. Collier en or 585 serti
d'anneaux en cornaline, long.
51 cm, 12g
400-600

1085. Bague en or 750 sertie de
cornaline et diamants, doigt 49-9,
8g
400-600

1086. Bracelet jonc en or 750
serti au centre d'un motif en
cornaline et diamants, circ. 16 cm,
29g
1.200-1.800

**1087. Ensemble de 3 pendentifs
géométriques** en or 750 et 375
serti d'agates et chrysoprase, long.
6 et 5 cm, h. 5 cm
600-800



1095



1096



1094 taille réduite

1088. Saphir sur papier taille coussin de 8.8 ct
300-500

1089. Saphir sur papier taille émeraude de 8 ct
300-500

1090. Saphir sur papier taille coussin de 12.6 ct
600-800

1091. Saphir sur papier taille coussin de 9 ct
300-500

1092. Saphir sur papier taille carré à pans coupé de 14.8 ct
600-800

1093. 3 diamants sur papier pesant chacun 0.48 ct, 0.46 ct et 0.29 ct
400-600

1094. Pointe en or fourré ajouré à décor floral serti de saphirs roses
1.500-2.500

1095. Pendentif breloque en or 750 ajouré et texturé serti d'améthystes taille ovale et probablement apatites taille rond, 35g
500-700

1096. Lalaounis, bracelet jonc en or 750 martelé à décor de 2 têtes de bélier, les yeux serts de rubis, saphirs, circ. 18 cm, signé, 37g (dégât)
800-1.200

1097. Pendentif en or 750 serti d'un rubis taille cabochon rehaussé d'un diamant taille brillant et d'une émeraude taille melon, long. 4 cm
300-400

Installé depuis 1968 dans un petit atelier niché au cœur du Rome ancien, Diego Percossi Papi fait revivre comme par enchantement le faste passé des bijoux du Vatican. Ses créations sont prisées par le tout Rome : les familles nobles, les politiques, les actrices et les amoureux des belles choses. Inspiré par l'antiquité et ses racines méditerranéennes, le créateur utilise des techniques traditionnelles et une sélection de pierres précieuses pour réaliser des colliers et boucles d'oreilles en quantité limitée.

1098. Percossi Papi, set comprenant 1 broche et 1 paire de clips d'oreilles à décor baroque en métal doré, serts de rubis taille ovale et goutte, émeraudes taille cabochon et goutte, saphirs taille cabochon et perles de culture blanches, signées, long. 13 et 6 cm
1.000-1.500

1099. Percossi Papi, tour de cou multi-rangs de perles de culture blanches de forme baroque en métal doré serti de tourmalines, citrines et améthystes, signé, long. 33.5 cm
400-600

1100. Percossi Papi, collier multi-rangs de billes de corail en vermeil serti d'émeraude et améthystes taille ovale, émeraude et poire signé, long. 30 cm
600-800

1101. Paire de clous d'oreilles feuilles en or gris 750 serti de rubis taille ovale entourés de diamants
400-600

1102. Bague en or gris 750 serti d'une tourmaline taille émeraude (env. 6 ct), doigt 51-11
300-500



1097



1101



1092



1088



1154



1098
partiel



1091



1100



1107



1103



1110

1103. Broche ancre en or et argent sertie de diamants taille rose, long. 4.5 cm, poinçon probablement Moscou circa 1880, orfèvre VL en cyrillique
400-600

1104. Bague en or gris 585 sertie d'un saphir taille rond entouré de diamants taille ancienne, épaulé de saphirs et diamants taille 8/8, doigt 55-15, (manque)
300-500

1105. Broche en or 750 sertie de 2 perles de culture blanches entourées de diamants, long. 3 cm, 10g
400-600

1106. Épingle XIXe s., en or 750 sertie d'une opale taille goutte rehaussée d'un diamant blanc taille rose et d'un diamant cognac taille ancienne
300-500

1107. Broche XIXe s. en or 750 filigrané sertie d'un diamant taille ancienne, long. 4.5 cm
300-500

1108. Broche fleurs en or 585 texturé sertie de rubis et diamants, long. 5 cm
300-500

1109. Bague marquise XIXe s. en or et argent sertie de diamants taille ancienne et saphirs taille rond et ovale, doigt 56-16
200-300

1110. Paire de boutons de manchette XIXe s., à décor de feuilles d'acanthe sertie de saphirs taille cabochon
500-700

1111. Etui à cigarettes en or, probablement Russie 1908-1918, à décor godronné, sertie d'un rubis taille cabochon, porte les poinçons d'Anders Michelson, orfèvre de Fabergé, kokoshnik 56, St-Pétersbourg, 9x7 cm, 146g
1.000-1.500

1112. Solitaire en platine sertie d'un diamant taille ancienne (env. 0.5 ct), doigt 54-14
200-300

1113. Epingle début XXe s. en platine sertie d'un diamant taille ancienne (env. 0.5 ct)
300-400

1114. Pendentif XIXe s., en or 750 et 585 émaillé blanc et serti en son centre d'un grenat cabochon sur un sautoir 2 rangs de billes de grenats, fermoir en or 585 sertie d'une opale, long. 79 cm
300-500

1115. Paire de clips d'oreilles en argent sertie de diamants rehaussés de perles de culture blanches
300-500

1116. Bague 2 ors 750 sertie d'un diamant taille ancienne (env. 0.5 ct), doigt 57-17, 14g
500-800

1117. Bague début XXe s. en platine sertie d'un diamant taille ancienne (env. 0.7 ct) bordé de diamants taille rose, doigt 48-8
600-800

1118. Bague 2 ors 750 sertie d'une émeraude taille cabochon entourée de diamants taille rose, doigt 54-14
300-500

1119. Bague fleur début XXe s., 2 ors 750 sertie d'un saphir taille cabochon entouré de diamants taille ancienne, doigt 56-16
400-600

1120. Bague Art Déco en platine sertie d'un diamant taille brillant (env. 0.9 ct) épaulé de diamants taille carré et ancienne, doigt 53-13
700-900

1121. Bague en platine sertie de 5 diamants taille brillant, doigt 51-11
300-500

1122. Bracelet jonc XIXe s. en or 750 serti de demi-perles, circ. 17 cm, (manque)
400-600

1123. Bracelet jonc XIXe s. 2 ors 585 serti d'une turquoise taille cabochon et diamants taille ancienne, circ. 17 cm
600-800

1124. Solitaire en or gris 750 serti d'un diamant taille ancienne (env. 0.5 ct), doigt 57-17
300-500

1125. Anneau rivière en platine sertie de diamants taille 8/8, doigt 53-13
200-300

1126. Pendentif pompon début XXe s., en or et argent sertie de diamants taille rose et rubis retenant des multi-rangs de perles de semence, long. 5.5 cm
300-500



1123



1119



1118



1115



1121



1120



1113



1112



1124



1126



1117



1116



1122



1132



1140



1129



1130



1131

1127. Pinceau de rouge à lèvres en or 585 ciselé, 21g
300-500

1128. Cuba monnaie en or 900 de 20 Pesos «emblème», 1915
Avers: Blason de la République de Cuba (première République 1902-1962)
Revers: Profil à l'effigie de José Martí (1853-1895), 33.4g
800-1.200

1129. Monnaie en or de 50 Pesos, Mexique, 1947,
Avers: «l'ange de l'indépendance» colonne érigée à Mexico en 1910 commémorant l'indépendance contre l'Espagne
Revers: un aigle dévorant un serpent perché sur un cactus, Cette monnaie est également appelée «mini lingot» et pèse 41.67 g dont 37.5 g d'or pur
1.000-1.500

1130. Double doublon de Berne, 1797 en or 900
Avers: Soldat avec hallebarde et faisceau de licteur
Revers: Blason Bernois couronné avec devise monté en pendentif
800-1.200

1131. Paire de pendentif d'oreilles en or 750 sertie de saphirs roses taille pain de sucre retenant des petits bronzes Romain très probablement Constantin le Grand IVe s., avant JC, dont une frappée à Antioche, h. 5 cm, 15g
400-600

1132. Gallopin, collier en or 750 à maille fantaisie et sertie de diamants, retenant un tétradrachme Macédonien du Royaume de Thrace en argent
Avers: Athéna trônant avec une victoire ailée dans la main droite
Revers: portrait d'Alexandre le Grand idéalisé, signé, long. 40 cm, 31g
1.000-1.500

1133. Bracelet en or 750 sertie de pièces de monnaie de 1 dollar en or USA de 1.672 g chacune, de 1851 à 1853 type «Liberty Head», toutes frappées à Philadelphie sauf 1 à la Nouvelle-Orléans, long. 20 cm, 20g
600-800

1134. Large bracelet souple en or 750 à maille fantaisie, long. 19 cm, 69g
1.500-2.000

1135. Collier en or 750 à maille fantaisie sertie de 5 perles de culture blanches mabé, long. 44.5 cm, 32g
400-600

1136. Collier en or 750 texturé à maille fantaisie, long. 43.5 cm, 23g
400-600

1137. Bracelet en or 750 sertie de turquoise et diamants taille 8/8, 42g
1.000-1.500

1138. Bague fleur 2 ors 750 texturé sertie de diamants taille 8/8, doigt 60-20, 10g
600-800



1148

1154



1142



1141



1152

1139. Bague 2 ors 750 sertie d'un saphir taille ovale épaulé de diamants, doigt 63-23
300-500

1140. Bague en or 750 sertie de rubis taille baguette épaulés de diamants, doigt 54-14
300-500

1141. Bague en or 750 sertie d'une ligne de diamants taille brillant, doigt 51-11
300-500

1142. Paire de boucles d'oreilles en or 750 sertie de 2 lignes de diamants
300-500

1143. Bracelet ligne en or 585 sertie de saphirs taille ovale et diamants (env. 16 ct), long. 17.5 cm, 13g
400-600

1144. Bague en or 750 et émail sertie d'une émeraude taille cabochon entourée de diamants (manques à l'émail), 9g
300-500

1145. Set comprenant 1 collier et 1 bracelet multi-rangs de perles de culture blanches, fermoirs en or 750 sertis d'émeraudes taille cabochon entourées de perles de culture blanches, long. 19 et 39 cm
400-600

1146. Bague en or 750 sertie d'un saphir coeur taille cabochon entouré et épaulé de diamants taille brillant et saphirs taille carré, doigt 52-12
600-800

1147. Gilbert Albert, collier en vermeil sertie de billes de lapis lazuli, sodalite et jaspe sanguin alternés de perles de culture blanches, signé, long. 43.5 cm
300-500

1148. Bague noeud en or 750 sertie de diamants, doigt 51-11
600-800

1149. Bague souple en or 750 sertie d'un saphir taille cabochon, doigt 54-14, 15g
400-600

1150. Bracelet en or 750 ciselé sertie de saphirs taille rond, long. 17 cm
300-500

1151. Sculpture serpent en or 750 et argent sertie de rubis et émeraude avec son certificat provenant du Kazakhstan, boîte
1.000-1.500

1152. Pendentif en or 750 sertie d'une perle des mers du Sud rehaussée de diamants
300-500

1153. Set comprenant 1 collier et 1 bracelet en or 750 à maille tubogas, long. 41 et 19 cm, 35 et 30g
1.500-2.000

1154. Collier 2 rangs de billes de jade en chute, fermoir en or gris 750 à décor floral sertie de diamants, long. 41 cm
300-500

1155. Paire de créoles en or 750 texturé, 13g
400-600



1156



1158



1157



1169



1168

1156. Bague en or rose 750 ajouré sertie de saphirs roses et diopsides taille poire et brillant, doigt 53-13
500-700

1157. Paire de boucles d'oreilles en or 585 sertie de 2 rubis taille poire (env. 5 et 4.5 ct)
300-500

1158. Bague en or rose 750 sertie d'une améthyste taille pain de sucre, doigt 50-10
400-600

1159. Bague en or rose 750 sertie d'une améthyste taille cabochon entourée de diamants, doigt 54-14, 8g
1.000-1.500

1160. Paire de pendants d'oreilles en or 585 sertie de diamants taille rose bordés d'émail bleu, h. 5 cm, 14g
300-500

1161. Paire de pendants d'oreilles en or 585 sertie d'améthystes rehaussées de rubis, émeraudes, citrines et saphirs, h. 3.5 cm, 12g
700-900

1162. Collier 1 rang de billes d'améthystes facettées, fermoir en or gris 750, long. 50 cm
500-700

1163. Bague en or rose 750 sertie d'une opale rose taille cabochon rehaussée d'une fleur sertie de diamants, doigt 54-14
1.200-1.800

1164. Bague en or 750 sertie d'un cabochon de quartz rose, doigt 56-16, 16g
700-900

1165. Broche abeille en or 750 le corps sertie d'une citrine taille poire et diamants, long. 2 cm
400-600

1166. Bague en or rose 750 sertie d'une améthyste taille rond (env. 11 ct) entourée de diamants, doigt 50-10, 16g
400-600

1167. Bague en or gris 750 sertie d'une améthyste taille rectangle (env. 6 ct) épaulée de diamants, doigt 51-11, 16g
400-600

1168. Bague en or 750 sertie d'une améthyste taille émeraude (env. 17 ct), doigt 60-20, 11g
300-500

1169. Large bague en or 750 sertie d'une pierre de lune marron taille cabochon, doigt 54-14
500-700

1170. Bracelet en or gris 750 serti d'une ligne de diamants, long. 18 cm, 12g
600-800

1171. Bague en or rose 750 sertie d'un quartz rose taille cabochon rehaussé de diamants, doigt 55-15, 9g
1.200-1.800

1172. Paire de pendants d'oreilles en or 585 sertie de quartz rose, calcédoines bleue et améthystes, h. 4 cm
600-800



1162



1161



1166



1172



1163



1165



1164



1159



1171



1170



1167



1175



1178



1179



1189



1190



1181



1177

1173. Bague en or gris 750 demi pavée de diamants, doigt 49-9
400-600

1174. Bague en or gris 750 sertie d'une tourmaline entourée de diamants, doigt 53-13
400-600

1175. Bague en or gris 750 sertie d'une émeraude taille ovale (env. 7 ct) épaulée de diamants taille brillant, doigt 54-14
600-800

1176. Bague en or gris 750 sertie d'une émeraude taille émeraude (env. 1.5 ct) entourée de diamants, doigt 59-19
600-800

1177. Bague en or gris 585 sertie d'une émeraude taille poire (env. 1 ct) entourée de diamants, doigt 55-15
600-800

1178. Paire de clous d'oreilles en or gris 750 sertie de diamants et diamants bruns, 8g
400-600

1179. Paire de clous d'oreilles en or gris 750 pavée de diamants
600-800

1180. Bague en or rose 750 sertie d'un jade mauve entouré de diamants, doigt 52-12
500-700

1181. Bague en or gris 750 sertie d'un rubis épaulé d'un diamant, doigt 52-12
400-600

1182. Ensemble comprenant 2 bagues tortue 2 ors 750 serties de diamants, doigt 52-12
600-800

1183. Ensemble comprenant 1 bague et 1 paire de clous d'oreilles en or gris 750 à décor de fleurs sertis de saphirs et diamants
1.200-1.800

1184. Paire de pendants d'oreilles en or gris 750 à décor de fleurs serties de rubis taille cabochon et saphirs taille ovale rehaussés de lignes de diamants, h. 4 cm, 7g
800-1.200

1185. Bracelet en or gris 585 sertie d'émeraudes taille ovale et diamants, long. 19 cm
600-800

1186. Pendentif en or gris 750 sertie d'une émeraude taille poire entourée de diamants taille brillant sur **une chaîne** en or gris 750 à maille vénitienne, long. 39 cm
800-1.200

1187. Bracelet en or gris 750 à décor d'un poisson sertie de diamants, chaîne à maille jaseron retenant un diamant mobile, long. 18 cm
600-800

1188. Bucherer, bague en or gris 750 sertie d'une topaze facettée taille coussin entourée de diamants, signée, doigt 51-11
300-500

1189. Broche avec élément central XIXe s., en or et argent sertie d'émeraudes et diamants taille ancienne rehaussé d'un entourage moderne en or gris 750 ciselé, long. 4 cm, 19g
800-1.200



1173



1186



1182



1182



1184



1183



1180



1174



1188



1183



1185



1187



1190. Bague en or gris 750 sertie de rubis taille ovale alternés de diamants, doigt 51-11
400-900

1191. Bague fleur en or 750 sertie de saphirs roses et diamants taille 8/8 et brillant, doigt 55-15, 9g
400-600

1192. Paire de clips d'oreilles en or gris 750 ciselé à décor de feuilles et de fleurs sertie de diamants taille ancienne et 8/8
300-500

1193. Bague en or gris 750 sertie d'une perle de culture blanche entourée de diamants, doigt 57-17
300-500

1194. Bague en or gris 750 sertie de 3 diamants taille brillant (env. 0.3, 0.4 et 0.4 ct), doigt 71-31, 11g
2.000-3.000

1195. Anneau rivière en or gris «52 à 56% env.» selon le contrôle des métaux précieux serti de diamants taille 8/8, doigt 57-17
300-500

1196. Bague en or gris 750 sertie de diamants et rubis taille brillant, doigt 55-15, 7g
600-800

1197. Bague en or gris 750 sertie d'un saphir taille ovale épaulé de diamants taille princesse, doigt 54-14
300-500

1198. Paire de pendants d'oreilles en or gris 585 sertie de diamants et perles de culture blanches, h. 4 cm
200-300

1199. Ensemble comprenant 1 bague et 1 pendentif en or gris 750 serti de saphirs taille ovale entourés de diamants, doigt 56-16
400-600

1200. Bague en or gris 750 sertie d'un saphir taille ovale épaulé de diamants taille 8/8. doigt 49-9
400-600

1201. Solitaire en or gris 750 serti d'un diamant taille brillant (env. 0.4 ct), doigt 53-13
400-600



1198



1202



1200



1209



1212



1201



1197



1208



1210

1202. Solitaire en or gris 750 serti d'un diamant taille brillant (env. 0.3 ct), doigt 51-11
300-500

1203. Collier 1 rang de perles de culture blanches, fermoir en or gris 750 serti de diamants, long. 44 cm
300-500

1204. Bague fleur en platine «74% env.» selon le contrôle des métaux précieux serti de saphirs roses et diamants, doigt 52-12
200-300

1205. Bague en or gris 750 à décor géométrique serti d'une améthyste taille rectangle épaulée de diamants taille rose, doigt 53-13
400-600

1206. Paire de boutons de manchette en or gris 750 ciselé à décor végétal serti de diamants
500-700

1207. Pendentif croix en or gris 750 serti de diamants, h.4 cm
600-800

1208. Bague en or gris 750 serti de 3 diamants taille brillant (total env. 1 ct), doigt 52-12
600-800

1209. Bague toi et moi en or gris 585 serti de perles de culture blanches épaulées de diamants taille 8/8 et baguette, doigt 52-12
300-500

1210. Broche Geisha en or gris 750 serti de diamants taille 8/8, 9g
600-800

1211. Ensemble comprenant 1 bague et 1 pendentif en or gris 750 serti de saphirs taille ovale entourés de diamants, doigt 54-14
400-600

1212. Bague en platine serti d'un saphir synthétique (env. 7 ct) entouré de diamants, doigt 55-15
300-500



1232



1226



1237



1236



1216



1238



1224

1213. Bracelet rigide en or 750 torsadé, circ. 17.5 cm, 25g
800-1.200

1214. Bracelet en or 750 à maille jaseron retenant des charms à décor de fruits en corail, long. 18 cm, 15g
800-1.200

1215. Collier années 1950 en or 750 à maille serpent, long. 40 cm, 39g
800-1.200

1216. Bulgari, petite boîte en or 750 guilloché et émaillée, signée, 35g
800-1.200

1217. Bague 2 ors 750 sertie d'un diamant taille ancienne, doigt 58-18, 8g
300-500

1218. Large bracelet en or 750 à maille fantaisie, long. 19 cm, 45g
1.000-1.500

1219. Bracelet en or 585 à maille tank, long. 20 cm, 44g
600-800

1220. Collier en or 750 à maille fantaisie, long. 44 cm, 79g
1.500-2.000

1221. Bague en or 750 ciselé sertie de rubis et diamants, doigt 55-15, 8g
300-400

1222. Bracelet en or 750 à maille fantaisie, long. 20 cm, 66g
1.500-2.000

1223. Broche feuille en or 750 sertie de rubis et saphirs taille rond, h. 6 cm, 16g
500-700

1224. Pendentif loupe en or 750, h. 6 cm, 39g
300-500

1225. Paire de clips d'oreilles en or 750 sertie de cabochon de lapis lazuli et diamants taille brillant et baguette
200-300

1226. Bague en or 750 sertie d'un saphir taille cabochon entouré de diamants et saphirs, doigt 48-8, 10g
400-600

1227. Broche noeud années 1940-50 en or 750 sertie de diamants taille 8/8, long. 4 cm, 12g
300-500



1233



1230



1227



1229



1235



1223

1228. Bracelet jonc rigide en or 750 godronné, circ. 18 cm, 25g
600-800

1229. Bague années 1940-50, 2 ors 750 sertie de diamants taille ancienne et 8/8, doigt 54-14
500-700

1230. Bague années 1940-50 en or 750 sertie de diamants taille 8/8, doigt 49-9, 7g
300-500

1231. Broche bouquet en or 750, les fleurs serties de diamants et améthystes, les feuilles émaillées plique-à-jour, h. 5 cm, 9g
300-500

1232. Broche en or 750 texturé sertie d'un diamant entouré de saphirs taille rond, 15g
300-500

1233. Pendentif années 1940-50, en or 750 à décor d'un puit sertie de rubis et émeraudes, 13g
400-600

1234. Paire de clips d'oreilles fleurs en or 750 sertie de rubis et turquoises taille cabochon rehaussés de feuilles, 16g
300-500

1235. Bague années 1940 2 ors 750 ajouré à décor de volutes sertie au centre d'un diamant taille ancienne épaulé de diamants taille rose, doigt 54-14, 9g
400-600

1236. Pendentif en or 750 sertie de diamants taille ancienne et saphirs taille poire et rond, h.3.5 cm
400-600

1237. Bague années 1950 en or rose 750 à décor d'une fleur sertie de saphirs taille rond et diamants, doigt 55-15, 13g
300-500

1238. Boucheron, bague noeud en or 750 et cordage, signée et numérotée 52344, doigt 51-11, 7g
200-300

1239. Ensemble comprenant 1 bague et 1 pendentif fleur en or 750 serti de diamants de couleurs bruts et diamants taille brillant, doigt 53-13, 9g
500-800



1246



1243 partiel



1255



1256



1244

1240. Collier serti de billes d'aigues-marines alternées d'éléments en or 750, long. 53 cm, 136g
600-800

1241. Lot comprenant 1 bague et 1 boucle d'oreille 2 ors 750 serti de turquoises taille cabochon et diamants taille brillant et baguette, doigt 49-9, 20g
400-500

1242. Bague en or 750 serti d'un cabochon de corail, doigt 58-18
200-300

1243. Ensemble comprenant 1 bague et 1 paire de boucles d'oreilles en or 750 serti de turquoises taille cabochon, doigt 58-18, 10g
300-500

1244. Pendentif en or 750 serti d'une turquoise gravée à décor d'un profil féminin entouré de diamants taille brillant, 33g
600-800

1245. Fred, pendentif plume en or 750 serti d'un diamant taille brillant et d'un rubis taille poire, signé. **On joint 1 chaîne** en or 750 à maille gourmette, long. 59 cm
200-300



1253



1252



1251



1249



1250



1254

1246. Ensemble comprenant 1 collier 1 rang de billes de corail en chute (env. 6-10 mm) fermoir en or 750 et **1 paire de boucles d'oreilles** en or 750 sertie de cabochon de corail taille ovale, long. 75 cm
700-900

1247. Paire de clips d'oreilles en or 750 sertie de perles de culture baroque et diamants, 13g
300-500

1248. Gübelin, bague en or rose 750 sertie d'une morganite, signée, doigt 52-12, 12g
400-600

1249. Bague en or 750 sertie d'une topaze taille coeur entourée d'émail blanc, le corps de la bague ponctué de diamants, doigt 54-14
800-1.200

1250. Bague en or 750 ciselé à décor de branchages sertie d'une bille de corail (env. 14 mm), doigt 54-14, 10g
400-600

1251. Broche perroquet en or 750 sertie de corail, lapis lazuli et diamants, h. 4 cm
300-500

1252. Paire de pendants d'oreilles en or 750 sertie de corail cabochon taille goutte entourés et rehaussés de diamants et rubis, h. 4 cm, 19g
1.200-1.800

1253. Collier en or 750 serti de corail cabochon taille goutte entouré et rehaussé de diamants et rubis, chaîne à maille fantaisie, long. 37 cm, 20g
800-1.200

1254. Bague en or 750 sertie d'un cabochon de corail taille ovale entouré de diamants et rubis, doigt 58-18, 9g
600-800

1255. Broche oiseaux sur branchage en or 750 et émail sertie de perles de culture blanches, 11g
400-600

1256. Large bague en or 750 sertie d'une citrine taille ovale (env. 27 ct) la monture laquée bleue, doigt 54-14, 37g
300-500

1257. Chimento, bracelet jonc 2 ors 750 serti d'une émeraude taille cabochon et diamants, signé, circ. 17 cm, 16g
500-700



1258



1280



1260



1267



1270



1269



1272



1259

1258. Paire de clips d'oreilles en or gris 750 à décor de double fleurs sertie de rubis taille ovale et diamants, 8g
500-700

1259. Bague en or 750 sertie au centre d'un diamant taille brillant épaulé de 4 lignes de diamants taille 8/8, doigt 49-9
300-500

1260. Ensemble comprenant 1 bague et 1 pendentif en or gris 750 serti de diamants, doigt 54-14
400-600

1261. Paire de boucles d'oreilles en or gris 750 à décor de fleurs sertie de diamants taille brillant
400-600

1262. Bucherer, pendentif coeur en or gris 750 serti de rubis entourés de diamants **sur sa chaîne** en or gris 750 à maille câble, signés, long. 39 cm
600-800

1263. Bague fleur articulée en or gris 750 émaillée turquoise et violet, sertie de diamants, améthystes et citrines, doigt 55-15, 27g
1.200-1.800

1264. Bague coeurs en or gris 750 sertie de diamants, doigt 54-14
400-600

1265. Collier 1 rang de perles de culture blanches alternées de saphirs de couleur taille briolette, fermoir en or 585, long. 42 cm
600-800

1266. Bague en or gris 750 à décor d'une feuille sertie de diamants, doigt 55-15, 8g
600-800

1267. Bague en or gris 750 sertie de lignes de diamants, doigt 57-17, 7g
400-600



1266



1264



1263



1275



1268



1276

1268. Pendentif coeur en or gris 750 serti de diamants et tanzanite taille marquise et rond sur une chaîne en or gris 750 torsadé, long. 43 cm, 13g
400-600

1269. Bague en or gris 750 sertie d'une tourmaline taille ovale (env. 3 ct) épaulée de diamants taille baguette, doigt 54-14
2.500-3.500

1270. Paire de pendants d'oreilles en or gris 750 sertie de cristal de roche taille coussin rehaussés de rubis, h. 3.5 cm
600-800

1271. Paire de pendants d'oreilles en or gris 750 sertie de rubis taille goutte et cabochon et diamants, h. 3.5 cm
800-1.200

1272. Paire de clou d'oreilles en or gris 750 sertie de saphirs taille cabochon entourés de diamants
500-700

1273. Bracelet rivière en or gris 750 serti de diamants, long. 17 cm
500-700

1274. Collier en or 750 serti au centre d'un rubis rehaussé d'éléments en or 750 émaillé alternés d'améthystes, rubis et perles de cultures blanches, long. 47 cm
1.200-1.800

1275. Bague en or gris 750 sertie d'une calcédoine taille émeraude entourée de rubis et diamants, doigt 49-9, 10g
600-800

1276. Paire de boutons de manchette en or gris 750 sertie de sugillites et émeraudes
600-800

1277. Collier en or gris 750 serti en son centre d'un diamant taille brillant, long. 39 cm, 8g
300-500



1278. Collier 1 rang de perles de culture de Tahiti en chute (env. 8-12 mm) fermoir en or 585, long. 47 cm
800-1.200

1279. Bague en or gris 750 sertie d'une perle de culture de Tahiti épaulée de diamants taille brillant et baguette, doigt 64-24
400-600

1280. Bague en or gris 750 sertie de 3 lignes de diamants, doigt 55-15
200-300

1281. Ensemble composé de 2 bagues en or 750 serties d'une citrine taille rond (env. 4 ct) et d'un quartz fumé taille rond (env. 4 ct) épaulés de diamants, doigt 50-10, 13g
800-1.200

1282. Bague en or 750 sertie d'un péridot taille marquise épaulé de diamants, doigt 55-15, 9g
300-500

1279

1281

1284

1278

1283. Ensemble comprenant 1 bague et 1 pendentif en or gris 750 serti de verre jaune entouré de diamants, émeraudes et saphirs roses, doigt 52-12, 13g
300-500

1284. Gucci, bague en or gris 750 anneau pivotant et ajouré, doigt 56-16, signée, 8g
400-600

FIN DE LA VACATION

JEUDI 10 MARS À 19 H

PIAGET



MONTRES-BRACELETS

Les photos de chaque montre et de chaque bijou sont visibles sur notre site www.hoteldesventes.ch



1285

1285. Bulgari, *Diagono*, montre-bracelet en or 750

Signée Bulgari, réf. BJ01, n°27064
Quartz, cadran doré mat, aiguilles or, diam. 20 mm, brut 97g
2.500-3.500

1286. Gianni Versace, montre-bracelet en or 750

Signée Gianni Versace, réf. 8008002, n°00024,
Quartz, cadran crème à motif géométrique, index point et aiguilles dorées, diam. 30 mm, brut 108g
2.200-2.800

1287. Cartier, *Panthère*, montre-bracelet en or 750

Signée Cartier, n°86691115205
Cal. 157, quartz Cartier, cadran crème, chiffres arabes noirs, graduation chemin de fer noir, aiguilles en acier bleui, larg. 21 mm, brut 61g, boîte
2.000-3.000



1286

1288. Fred, montre en or 750 dont la lunette est sertie de diamants

Signée Fred
Quartz, cadran crème monogrammé, chiffres arabes et aiguilles dorés, lunette sertie de diamants taille brillant, larg. 32 mm, boucle déployante Fred en or 750, bracelet Fred en croco gris
1.000-1.500

1289. The Royal Diamond, montre en or 750 sertie de diamants

Signée The Royal Diamond, n° BA 210
Cal. 256045, quartz, cadran doré serti de diamants taille brillant, aiguilles noires, lunette sertie de diamants taille brillant et baguette, verre biseauté, diam. 28 mm, 4 bracelets et leurs 4 boucles Chatila en métal doré interchangeables, boîte
1.500-2.000



1287



1288



THE ROYAL
DIAMOND

1290. Van Cleef & Arpels, Façade, montre en or gris 750 sertie de diamants et émeraude

Signée Van Cleef & Arpels, réf. 118788, n°331963

Quartz, cadran blanc, aiguilles argentées, index diamants, émeraude taille trapèze, lunette haute et basse sertie de diamants taille brillant, larg. 14 mm, boucle VCA en or gris 750, bracelet VCA en croco noir, pochette 2.000-3.000



1290

1292. Cartier, Tank Basculante, montre rectangulaire en acier basculante

Signée Cartier, réf.2386, n°43872, circa 2000

Quartz, cadran argenté mat, chiffres romains noirs, graduation chemin de fer noire, aiguilles en acier bleui, larg. 21 mm, boucle Cartier, bracelet Cartier en croco bleu, certificat d'origine mentionnant la date d'achat le 11/10/2000, boîte 800-1.200



1291

1291. Cartier, Tank Américaine, montre chronographe en or gris 750

Signée Cartier, réf. 2312, n°de boîte CC2155078

Quartz, cadran argenté mat, chiffres romains noirs, aiguilles en acier bleui, chronographe à 2 compteurs subsidiaires avec secondes au centre, compteur pour la date, larg. 26 mm, boucle déployante Cartier en or gris 750, bracelet en croco noir Cartier

3.000-5.000

Cartier





1293

1293. Hermès, Arceau, montre en acier automatique

Signée Hermès, réf. AR4.810, n°boîte 2245951
Cal. ETA, automatique, cadran blanc, chiffres arabes italiens noirs, aiguilles en acier bleui, date à guichet, diam. 41 mm, boucle déployante Hermès en acier, bracelet Hermès en cuir blanc
1.200-1.800

1294. Zenith, El primero, montre chronographe en acier automatique sertie de diamants

Signée Zenith, n°16 1230 4002
Cal. 4002, automatique, 35 rubis, cadran argenté mat guilloché, chiffres arabes gris, chronographe à 1 compteur avec secondes au centre, date à guichet, lunette sertie de diamants taille brillant, fond transparent laissant apparaître le mouvement, diam. 37 mm, boucle déployante Zenith, bracelet Zenith en lézard, manuel d'instructions, boîte
2.500-3.500

1295. Parmigiani, Tonda, montre-bracelet acier sertie de diamants

Signée Parmigiani, n°19458
Quartz, cadran guilloché blanc, chiffres arabes et index argentés dont certains sertis de diamants, aiguilles lumineuses, lunette sertie de 2 lignes de diamants taille brillant, larg. 28 mm, boîte
2.000-3.000



1294

PARMIGIANI
FLEURIER





1296

1296. Quinting, Moonlight, édition limitée à 360 pièces uniques, montre transparente représentant la lune tournant autour de la terre ainsi qu'une comète

Signée Quinting, n°086-13, circa 2011

Quartz, représentation de la terre émaillée recto verso avec la ville de Bombay matérialisée par un rubis, comète traversant, rehauts or rose, chiffres arabes, diam. 43 mm, boucle Quinting en PVD noir, bracelet Quinting en croco noir
5.000-7.000

1297. Louis Vuitton, Tambour, montre chronographe en acier automatique

Signée Louis Vuitton, réf. Q1121, n° mouvement V8BB6, n°boîte CZ1404, circa 2003

Cal. ETA 2894/2, automatique, cadran marron soleil, chiffres arabes et index argentés, index et aiguilles luminescents, graduation extérieure pour les minutes, chronographe à 2 compteurs avec aiguille des secondes jaune au centre, date à guichet sur fond blanc, compteur subsidiaire pour les secondes, fond gravé monogramme LV, larg. 41 mm, boucle LV en acier, bracelet LV en cuir naturel
1.000-1.500



1298

1298. Breitling, Navitimer Premier, montre chronographe en acier automatique

Signée Breitling, réf. A42035, n°1433, années 1990

Automatique, cadran noir, chiffres arabes et aiguilles luminescents, chronographe à 2 compteurs avec secondes au centre, compteur subsidiaire pour les secondes, date à guichet, diam. 36 mm, Breitling boucle en acier, bracelet Franck Muller en croco noir
1.200-1.800



1300

1299. Omega, Memomatic, montre-bracelet en acier avec alarme

Signée Omega, années 1970 Automatique, cadran bicolore gris rehaussé d'index orange fluo, alarme réglable au centre, index et aiguilles luminescents, aiguilles des secondes fluo orange, date à guichet, larg. 40 mm
1.000-1.500

1300. IWC, Portofino, montre en acier automatique

Signée IWC, réf. 3513, n°mouvement 2427007, n°boîte 2448364, années 1990 Cal. 37521, 21 rubis, cadran blanc, graduation noire, index et aiguilles argentés, date à guichet, diam. 33 mm, boucle en acier IWC, bracelet IWC en acier
2.000-3.000



1297

1301. IWC, Da Vinci, montre en acier indiquant la date

Signée IWC, réf. 5461, n°boîte 3304866, circa 2008 Cal. 80111, automatique, 28 rubis, cadran noir, index et aiguilles argentées, graduation blanche pour les minutes, date à guichet blanche sur fond noir, fond transparent laissant apparaître le mouvement, larg. 41 mm, boucle IWC en acier, bracelet IWC en croco noir, certificat d'origine mentionnant la date d'achat le 11/07/2008, manuel d'instructions, boîte
1.500-2.000



IWC GAR
IWC GUA

IWC

INTERNATIONAL WATCH CO. SCHAFFHAUSEN
SWITZERLAND, SINCE 1868



1302. Rolex, Oyster Perpetual, Superlative Chronometer Officially certified, montre-bracelet en or 750

Signée Rolex réf. 6548, n°boîte 853632, années 1960
Automatique, cadran doré mat, index et aiguilles dorés, diam. 28 mm
2.000-3.000

1303. Rolex, Oyster Perpetual Date, réf. 69160, montre-bracelet en acier indiquant la date

Signée Rolex, n°boîte 8796315, années 1990
Automatique, cadran blanc, chiffres romains et graduation noirs, index et aiguilles argentées, date à guichet, larg. 25 mm, certificat, date d'achat le 3/06/1990
800-1.200

1304. Rolex, Oyster Perpetual DateJust, réf. 16234, montre-bracelet en acier indiquant la date

Signée Rolex, n°boîte R8585931, années 1990
Automatique, cadran blanc, chiffres

romains argentés, graduation noire, aiguilles lumineuses, date à guichet, lunette cannelée, diam. 35 mm
1.200-1.800

1305. Rolex, Oyster Perpetual Date, réf. 15053, montre-bracelet en or et acier indiquant la date

Signée Rolex, n°boîte R264627, circa 1988
Automatique, cadran bleu, index bâton et aiguilles dorés, graduation blanche, date à guichet sur fond blanc, lunette en or cannelée, larg. 33 mm, certificat d'origine, date d'achat le 3/05/1988, cadran supplémentaire, boîte
1.200-1.800

1306. Rolex, Oyster Perpetual Datejust, réf. 16013, montre-bracelet en or et acier indiquant la date

Signée Rolex, réf. 16013, n°boîte 5704938, circa 1978
Automatique, cadran argenté mat, index bâton et aiguilles dorés, date à guichet, lunette or

cannelée, diam. 35 mm, bracelet supplémentaire Oyster, boîte
1.500-2.000

1307. Rolex, Oyster perpetual Datejust, montre-bracelet en acier indiquant la date

Signée Rolex, réf. 16030, n°boîte 9758797, années 1980
Automatique, cadran argenté mat, index bâton et aiguilles argentés, date à guichet, larg. 35 mm
1.000-1.500

1308. Rolex, Oyster Perpetual Datejust, réf. 16234, montre-bracelet acier indiquant la date,

Signée Rolex, n°boîte L311730, années 1990
Automatique, cadran argenté tapissé vertical, index bâton et aiguilles argentées, date à guichet, lunette cannelée en or gris 750, larg. 35 mm, boîte
1.500-2.500

1309. Rolex, Oyster Perpetual Datejust, réf. 116200, montre-bracelet en acier

Signée Rolex, n°boîte 611835, circa 2010
Automatique, cadran bleu, index et aiguilles lumineux, date à guichet, larg. 35 mm, certificat d'origine avec date d'achat le 01/03/2010, manuel, boîte
2.000-3.000



1308





1311



1310



1313

1310. Piaget, montre-bracelet en or 750 avec cadran jade et index diamants

Signée Piaget, réf. 9556A15, n°mouvement 7794916, n°boîte 292234, 1977
Cal. 9P, mécanique, 18 rubis, cadran en jade, index diamants, couronne sertie d'un saphir cabochon, larg. 27 mm, boîte, brut 70g
3.000-5.000

1311. Piaget, montre-bracelet en or 750

Signée Piaget, réf.924.D1, n° de boîte 105171, années 1970-80
Cal.9P, 18 rubis, mécanique, cadran doré texturé façon shantung, index bâton et aiguilles or, diam. 24 mm, brut 40g, pochette
1.500-2.000

1312. Piaget, montre-bracelet en or 750

Signée Piaget, circa 1987 transformation postérieure
Cal. 1134P, quartz, cadran blanc, chiffres romains et graduation noirs, aiguilles noires, date à guichet, diam. 31 mm, brut 90g, boîte 2.500-3.500

1313. Piaget, montre-bracelet en or 750

Signée Piaget, réf. 9235 A 3, n°mouvement 642048, n°boîte 93089, années 1970-80
Cal.9 P, mécanique, 18 rubis, cadran doré mat, index et aiguilles dorés, lunette or gris sertie de diamants taille brillant, larg. 22 mm, brut 64g
1.500-1.500

1314. Vacheron Constantin, Rare montre-bracelet en or 750 et ébène avec cadran lapis lazuli

Signée Vacheron Constantin, n°mouvement 648429, n°boîte 483123, 1973
Cal. 1050B, 20 rubis, mécanique, cadran lapis lazuli, aiguilles en or 750 peintes en blanc, maillon à motif géométrique en or 750 alterné d'ébène, larg. 23 mm, certificat n°1746 daté du 14 Novembre 2005, facture d'achat datée du 6 décembre 1973, pochette
4.000-6.000

deux pièces, or jaune 18K poli, deux fois deux éléments
le bracelet coordonnés, or et ébène en incrustation de
bracelet figaro avec sécurité latérale.

Manufacture d'horlogerie
JACHERON CONSTANT

MIN
*
ATOIRE DE GENÈVE
ILLES DU MONDE

le 6 1973

TÉLÉPHONE
ADRESSE T

FAC
e
PTION





1315

1315. Baume & Mercier, Baumatic, montre en or 750 motif clou de paris

Signée Baume & Mercier, réf. 35115, n°boîte 615384, 1974
Automatique, cadran guilloché motif clous de Paris, chiffres romains et aiguilles noirs, date à guichet, boîtier en or 750 motif clous de Paris, couronne sertie d'un saphir cabochon, larg. 34 mm, boucle plaqué or B&M, bracelet B&M en croco noir, boîte 800-1.200



1316

1316. Blancpain, JB 1735, montre en or 750 automatique

Signée Blancpain, années 1990 Cal.4795, automatique, 19 rubis, cadran blanc, chiffres romains or, aiguilles or, indication du jour grâce à 1 compteur dont les chiffres arabes sont noirs, fond transparent laissant apparaître le mouvement diam. 33 mm, boucle Blancpain en or 750, bracelet Blancpain en cuir 1.500-2.000

1317. A. Lange & Söhne, Arkade, montre en or 750 indiquant la date à guichet

Signée A Lange & Söhne, réf. 103.021, n° mouvement 14879, n°boîte 125979, circa 2003 Cal. 911.4, mécanique, 30 rubis, cadran argenté mat, index losange et aiguilles dorés, indication de la date noire sur fond blanc grâce à 2 guichets, compteur subsidiaire pour les secondes, fond transparent laissant apparaître le mouvement, larg. 22 mm, boucle L&S en or 750, bracelet L&S en croco, certificat mentionnant la date d'achat le 11/2003, manuel d'instructions, boîte 2.000-3.000

A. LANGE & SÖHNE
GLASHÜTTE I/SA



A. LANGE & SÖHNE
GLASHÜTTE I/SA



1318

1318. Audemars Piguet, Royal Oak, montre-bracelet en or et acier

Signée Audemars Piguet, n°955 Quartz, cadran motif «Grande Tapisserie» noir, index et aiguilles or luminescents, lunette en or octogonale et fond fermés par 16 vis, diam. 30 mm

1.500-2.000

1319. Jaeger-LeCoultre, Reverso, montre-bracelet en or et acier

Signée Jaeger-LeCoultre, . réf. 260.5.08, n°mouvement 2570958, n°boîte 1699563, circa 2000 Quartz, 7 rubis, cadran argenté mat, chiffres romains noirs, graduation chemin de fer noire, aiguilles noires, larg. 19 mm, certificat d'origine, manuels d'instructions, boîte

1.200-1.800

1320. Jaeger-LeCoultre, Master Date, montre en acier avec triple calendrier

Signée Jaeger-LeCoultre, réf. 140.8.87, n°mouvement 3136019, n°boîte 896, circa 2002 Cal.891/2/447, automatique, 36 rubis, cadran argenté mat, index et aiguilles argentés, indication du jour et du mois à guichet, indication de la date en chiffres arabes noirs sur l'extérieur du cadran grâce à une aiguille se terminant par un arc de cercle rouge, compteur subsidiaire pour les secondes, diam. 36 mm, boucle déployante J-L, bracelet en croco brun

2.000-3.000

1321. Piaget, montre en or 750 mécanique

Signée Piaget, réf 9298, n°boîte 252962, 1974 Cal. 9P, mécanique, 18 rubis, cadran noir, chiffres romains dorés, aiguilles or, larg. 23 mm, boucle Piaget en or 750, bracelet Piaget en croco noir, boîte

800-1.200

1322. Baume & Mercier, montre-bracelet en or gris 750 texturé façon cannage

Signée Baume & Mercier, réf. 38263, n°boîte 476643, années 1970 Cal. BM. 775, m,écanique, 17 rubis, cadran noir mat, aiguilles argentées mat et brillant, larg. 21 mm, brut 63g

1.500-2.500



1319





1324

1323. Girard-Perregaux, Sport Classic, montre chronographe en or gris 750 index diamants

Signée Girard Perregaux, réf. 8045, n°mouvement 00314, n°boîte 118, années 2000

Cal. 3080, automatique, 38 rubis, cadran argenté mat, index diamants, graduation noire, chiffres romains et aiguilles des heures et minutes luminescents, chronographe à 2 compteurs fond nacré et secondes au centre, fond transparent laissant apparaître le mouvement, diam.

31 mm, boucle GP en or gris 750, bracelet GP en croco noir, manuel d'instructions et boîte

3.000-5.000

1324. Girard Perregaux, Richeville, montre chronographe en or rose 750 index diamants

Signée Girard Perregaux, réf. 2650, n°mouvement 02300, n°boîte 134, circa 2003

Cal. 3080, automatique, 38 rubis, cadran nacré, index diamants, graduation chemin de fer noire, aiguilles et chiffres romains or rose et luminescents, chronographe à 2 compteurs avec secondes au centre, compteur subsidiaire pour les secondes, fond transparent laissant apparaître le mouvement, diam.

30 mm, boucle en or rose 750 GP, bracelet GP en croco brun, garantie internationale mentionnant la date d'achat le 24/12/2003, manuel d'instructions, boîte

3.000-5.000



1325 détail

1325. IWC, Portugese, montre en or 750 indiquant la date et la réserve de marche

Signée IWC, réf. 5001, n°mouvement 2968759, n°boîte 3201213, circa 2006

Cal. 51010, automatique, 44 rubis, cadran argenté mat, chiffres arabes or, graduation chemin de fer noire, index et aiguilles or, compteur indiquant la réserve de marche, date à guichet, compteur subsidiaire pour les secondes, diam. 41 mm, boucle déployante IWC en or 750, bracelet IWC en croco brun, garantie, date d'achat 20/10/2006, manuel, boîte 7.000-9.000



1323

IWC

INTERNATIONAL WATCH CO. SCHAFFHAUSEN
SWITZERLAND, SINCE 1868





1326

1326. Piaget, Altiplano, montre extra plate en or rose 750

Signée Piaget, réf. P10465, n°boîte 990351, circa 1999

Cal. 430P, mécanique, 18 rubis, cadran argenté mat, index bâton noir et aiguilles noires, larg. 33 mm, boucle Piaget en or rose 750, bracelet en croco brun, certificat mentionnant la date d'achat le 28/1/1999, manuel d'instructions, boîte

2.000-3.000



1327

1327. Omega, montre-bracelet en or gris 750 sertie de diamants

Signée Omega, années 1970-80
Mécanique, cadran argenté mat, index bâton argentés, aiguilles noires, lunette sertie de 2 lignes de diamants, larg. 23 mm, brut 42g

1.000-1.500



1328

1328. Patek Philippe, montre-bracelet en or gris 750 sertie de diamants

Signée Patek Philippe, réf. 3282/1, n°mouvement 938041, n°boîte 2615432, années 1960

Mécanique, 20 rubis, cadran argenté mat, index et aiguilles argentés, lunette sertie de diamants taille brillant, diam. 16 mm

Cette référence a été produite de 1960 à 1972

2.000-3.000



1329

**1329. Patek Philippe, *Twenty 4*,
montre-bracelet en or gris sertie
de diamants**

Signée Patek Philippe, réf. 4910/41,
n°mouvement 3300683, n°boîte
4194471, circa 2000

Cal. E15, quartz, 6 rubis, cadran
noir, chiffres romains argentés,
index diamants, aiguilles
luminescentes, boîte sertie de 2
lignes de diamants de chaque
côtés, bracelet Patek Philippe en
or gris 750 rehaussé de lignes de
diamants encadrant un décor de
chiffres romains sertis de diamants,
larg. 25 mm, brut 148g, pochette
20.000-30.000



**1330. Patek Philippe, *Ellipse*,
paire de boutons de manchette**
en or et or bleu 750, signée, écrin,
16g

600-800

**1331. Patek Philippe, *Ellipse*,
montre en or 750 sertie de
diamants**

Signée Patek Philippe, réf. 4382,
n°mouvement 12793005, n°boîte
2764836, années 1980
Cal.16-250, mécanique, 18 rubis,
cadran bleu satiné, index diamants,
aiguilles dauphine or, lunette sertie
de diamants taille brillant, larg.
23 mm

2.500-3.500

**1332. Patek Philippe pour
Gübelin, *Ellipse*, montre en or
750**

Signée Patek Philippe, réf. 3648,
n°mouvement 1222467, n°boîte
534915, années 1970

Cal. 23-300, mécanique, cadran
doré, chiffres romains noirs, larg.
26 mm, boucle PP en or 750,
bracelet PP en croco noir

2.000-3.000



1332



1331

**1333. Patek Philippe, montre-
bracelet en or 750 indiquant la
date**

Signée Patek Philippe, réf. 3604/2,
n°mouvement 1.301.678, n°boîte
2.736.122, 1973

Ca. 28-255 C, automatique, 36
rubis, cadran bleu satiné, index
or et aiguilles dauphine or, date
à guichet en chiffres arabes noirs
sur fond blanc, larg. 35 mm, brut
123g, extrait d'archive daté du
14/15/2015 mentionnant la date
d'achat le 31/03/1976, boîte
6.000-8.000



1330



PATEK PHILIPPE
GENEVE

25

SWISS

1334. Patek Philippe, Nautilus, montre-bracelet en acier

Signée Patek Philippe, réf. 3900/001, n°mouvement 1555302, n°boîte 2876013, circa 1991
Cal.E23SC, 7 rubis, cadran noir texturé, index et aiguilles en or gris luminescents, date à guichet noire sur fond blanc, larg. 32 mm, certificat d'origine mentionnant la date d'achat le 20/08/1991, manuel d'instructions et boîte
2.000-3.000



1334

1335. Patek Philippe, Aquanaut, montre en or 750 indiquant la date

Signée Patek Philippe, réf. 5066J-001, n° mouvement 3026490, circa 1999
Cal. 300 SC, automatique, 30 rubis, cadran noir texturé, chiffres arabes dorés, graduation des minutes blanche, index et aiguilles luminescents, date à guichet noire sur fond blanc, fond transparent laissant apparaître le mouvement, larg. 34 mm, boucle déployante PP en or 750, bracelet PP Tropical en caoutchouc noir, certificat d'origine mentionnant la date d'achat le 20/08/1999, manuel d'instructions, bracelet PP supplémentaire, écrin PP avec remontoir tournant pour 1 montre, pochette
5.000-7.000





1337

1336. Patek Philippe & Co, montre en or 750 sertie de diamants

Signée Patek Philippe & Co, n°mouvement 865159, n°boîte 618578, années 1930-40
Mécanique, cadran argenté mat, index et aiguilles or, boîtier sertie de 2 lignes de diamants taille 8/8, diam. 16 mm, fermoir en or 750 600-800

1337. Piaget, pièce de monnaie de 20 dollars Américain de 1902 renfermant une montre extra plate en or 750

Signée Piaget, années 1980
Cal. 9P, mécanique, cadran champagne, index bâton et aiguilles noirs, diam. 35 mm
1.000-1.500



1338 détail

1338. Patek Philippe, montre de poche en or 750 avec indication de la réserve de marche et sa chaîne

Signée Patek Philippe, réf. 972/1, n°mouvement 1946156, n°boîte 4715294, circa 2010
Cal. 17, mécanique, 20 rubis, cadran blanc porcelaine, chiffres arabes et graduation chemin de fer noirs, aiguilles noires, compteur subsidiaire pour les secondes, diam. 43 mm, accompagnée de son certificat d'origine mentionnant la date d'achat le 21/06/2010, pochette. On joint sa chaîne Patek Philippe en or 750 ornée de la croix de Calatrava, 39g
6.000-8.000



1338



1339

1339. Patek Philippe, «Hour Glass», montre incurvé en or 750

Signée Patek Philippe, réf. 1593, n°mouvement 972809, n°boîte 660152, années 1940-50
Mécanique, 18 rubis, cadran argenté mat, index, chiffres arabes

et aiguilles or, compteur subsidiaire pour les secondes, larg. 21 mm
Ce modèle fut produit de 1944 jusqu'aux environs de 1967. Il fut disponible en or avec quelques rares modèles en or rose et platine. Il fut surnommé «Hour Glass»

par les collectionneurs en raison de la forme de son verre bombé marquant un angle horizontal en son milieu

6.000-8.000

1340. Hublot, *Big Bang*, montre chronographe en acier et céramique noire

Signée Hublot, réf. 301.SB.131, n°boîte 806063, circa 2011
Cal.4100, automatique, 25 rubis, cadran noir texturé façon fibre de carbone, index bâton et chiffres arabes argentés, graduation

extérieure rouge avec chiffres arabes blancs pour les minutes, aiguilles des heures et minutes lumineuses, chronographe à 2 compteurs à 3 et 6 heures avec secondes au centre dont l'aiguille rouge se termine par le logo «H» de Hublot, date à guichet, compteur subsidiaire pour les secondes à

9 heures, lunette en céramique noire et fond transparent fermés par 12 vis, couronne portant le logo de la marque, larg. 47 mm, boucle déployante Hublot en acier, bracelet Hublot en caoutchouc noir, certificat mentionnant la date d'achat le 29/01/2011, boîte 4.000-6.000







1344

BIJOUX - HAUTE JOAILLERIE

Les bijoux sont représentés grandeur nature

Les photos de chaque bijou sont visibles sur notre site www.hoteldesventes.ch

1341. Collier en or gris 750 retenant une perle de culture de Tahiti rehaussée de diamants, double chaîne à maille queue de renard, long. 41 cm, 11g
700-900

1342. Paire de clous d'oreilles en or gris 750 sertie de diamants taille brillant (total env. 1.8 ct)
600-800

1343. Set comprenant 1 paire de clips d'oreilles et 1 collier en or gris 750 sertie de perles de culture gold, des mers du Sud, de Tahiti (env. 11-15 mm) et diamants, long. 41 cm
800-1.200

1344. Collier en or gris 750 sertie de boules d'améthystes retenant 8 charms Gavello à décor d'ancres, palmier, yeux et lézard pavés de diamants blancs et noirs, saphirs et laque, long. 42 cm, écrin
800-1.200

1345. Bague en or gris 750 sertie d'un saphir orange taille ovale (env. 2.5 ct) épaulé de saphirs oranges et entouré de diamants, doigt 51-11
800-1.200

1346. Bague coeur en or rose 750 sertie d'une tanzanite cabochon entourée de diamants, doigt 54-14, 26g
1.600-1.800

1347. Longue paire de pendants d'oreilles en or rose 750 sertie de pierres de lune gravées de décor floraux rehaussées de saphirs roses, h. 7 cm, 27g
800-1.200

1348. Paire de clips d'oreilles feuilles en or gris 750 sertie de diamants retenant des gouttes de quartz rose, h. 5 cm, 21g
800-1.200



1356



1350



1353



1354



1351



1349

1349. Bulgari, bracelet en acier ponctué de 5 étoiles en or 750, signé, circ. 17 cm, poids brut: 62g 400-600

1350. Pendentif en or rose 750 serti de diamants taille baguette et brillant sur **une chaîne** en or rose 750, long. 39 cm 1.000-1.500

1351. Gübelin, large bague 2 ors 750, signée, doigt 54-14, boîte, 22g 800-1.200

1352. Collier en or gris 750 retenant une améthyste taille briolette (env. 2.5 ct) rehaussée de diamants, chaîne à maille jaseron, long. 39 cm, 15g 800-1.200

1353. Bague en or rose 750 ajouré sertie de diamants taille brillant et saphirs roses taille rond, doigt 53-13 1.000-1.500

1354. Bague en or rose 750 sertie de diamants taille brillant et baguette, doigt 54-14 1.300-1.500

1355. Bracelet en or gris 750 serti d'une ligne de diamants taille brillant, chaîne maille jaseron retenant un diamant mobile, long. 19 cm 1.000-1.500

1356. Paire de pendants d'oreilles en or rose 750 sertie d'améthystes taille poire rehaussées d'opales taille cabochon entourées de diamants, h. 4.5 cm, 15g 1.500-2.000



1346



1359



1358



1362



1363



1360

1357. Pendentif en or gris 750 à décor floral serti de diamants taille brillant (total env. 4 ct), h. 5 cm, 25g
2.000-3.000

1358. Pendentif en or 750 serti d'une perle de culture gold (env. 15 mm) rehaussée d'un diamant, chaîne à maille fantaisie, long. 52 cm, 9g
800-1.200

1359. Paire de pendants d'oreilles 2 ors 750 à décor floral et volutes serti de diamants retenant des perles de culture gold (env. 12 mm), h. 5 cm, 18g
1.000-1.200

1360. Bague 3 ors 750 serti de diamants, saphirs jaunes et roses, doigt 52-12
1.200-1.800

1361. Bague en or gris 750 serti d'une aigue-marine épaulée de diamants taille brillant, doigt 56-16, 23g
800-1.200

1362. Bague en or gris 750 serti d'une aigue-marine taille carré (env. 35 ct), le corps de la bague serti de diamants, 16g
1.500-2.000

1363. Bague en or gris 750 serti d'une aigue-marine taille ovale (env. 7 ct) entourée de diamants taille brillant (env. 1 ct), doigt 54-14, 12g
800-1.200

1364. Collier en or gris 750 serti d'une ligne de diamants, long. 43 cm, 16g
800-1.200

1365. Bague en or rose 750 serti d'une topaze taille émeraude (env. 7 ct) entourée de diamants et épaulée de tanzanites taille rond, doigt 54-14
1.500-2.000

1366. Bracelet rivière en or gris 750 serti de saphirs de couleurs taille ovale (total env. 7 ct) alternés de diamants, long. 19 cm
1.000-1.500

1367. Paire de pendants d'oreilles en or gris 750 serti de diamants taille brillant retenant des aigues-marines taille briolette, h. 6 cm
3.000-5.000

1368. Bague en platine serti d'une topaze taille émeraude (env. 14 ct) entourée de diamants taille brillant (total env. 1 ct), doigt 50-10, 10g
600-800

1369. Bague en or gris 750 serti d'une tanzanite taille ovale (env. 1.5 ct) entourée de diamants, doigt 51-11
1.300-1.500

1370. Bague en or gris 750 serti d'une tanzanite taille cabochon entourée de diamants, doigt 54-14
1.200-1.800

1371. Bague en or gris 750 serti de diamants taille brillant, doigt 50-10
1.000-1.500



1369

1364



1357



1368



1367



1370



1366



1371



1372





1382



1385



1377



1379



1386

1372. Paire de clous d'oreilles

en or gris 750 sertie de diamants taille brillant et princesse

1.500-2.000

1373. Bague en or gris 750 sertie

d'un saphir étoilé taille cabochon (env. 1.9 ct) entouré de diamants, doigt 53-13

800-1.200

1374. Paire de boucles

d'oreilles en or gris 750 sertie de perles de culture de Tahiti (env. 15 mm) rehaussées de lignes de diamants

1.500-2.000

1375. Paire de clips d'oreilles

en or gris 750 sertie de rubis taille ovale et diamants, 9g

1.500-2.000

1376. Paire de clous d'oreilles

fleurs en or gris 750 sertie de saphirs taille poire entourés de diamants, 7g

800-1.200

1377. Tour de cou en or gris 750

pavé de diamants, long. 38 cm, 41g

4.000-6.000

1378. Pendentif croix en or gris

750 serti de saphirs taille ovale (total env. 15 ct) et diamants sur une chaîne en or gris 750 à maille jaseron alternée d'éléments sertis de diamants, long. 43 cm, 18g

1.500-2.000

1379. Bague en or gris 750 sertie

d'une émeraude taille rond (env. 2.5 ct) entourée de diamants et émeraudes, doigt 53-13

600-800

1380. Paire de pendants

d'oreilles fleurs en or gris 750 sertie de diamants, grenats dermatoïdes et perles de culture blanches, h. 4 cm, 22g

500-700

1381. Ensemble comprenant

1 collier, 1 paire de boucles d'oreilles et 1 bague en or gris 750 à décor floral serti d'aiguilles-marines et diamants, long. 44 cm, 34g

1.500-2.000



1375



1389



1388



1378



1383

1382. Bague en or gris 750 sertie d'une tanzanite taille émeraude (env. 6 ct) entourée de diamants, doigt 58-18, 18g
2.000-3.000

1383. Bague toi et moi en or gris 750 sertie de rubis taille émeraude (total env. 2 ct) épaulés de diamants taille baguette, doigt 53-13, 7g
800-1.200

1384. Bague en or gris 585 sertie d'un saphir taille ovale (env. 5 ct) entouré de diamants (env. 1 ct) et saphirs, doigt 54-14
1.500-2.000

1385. Pendentif bombé en or gris 750 à décor ajouré sertie de diamants, 15g
1.500-2.000

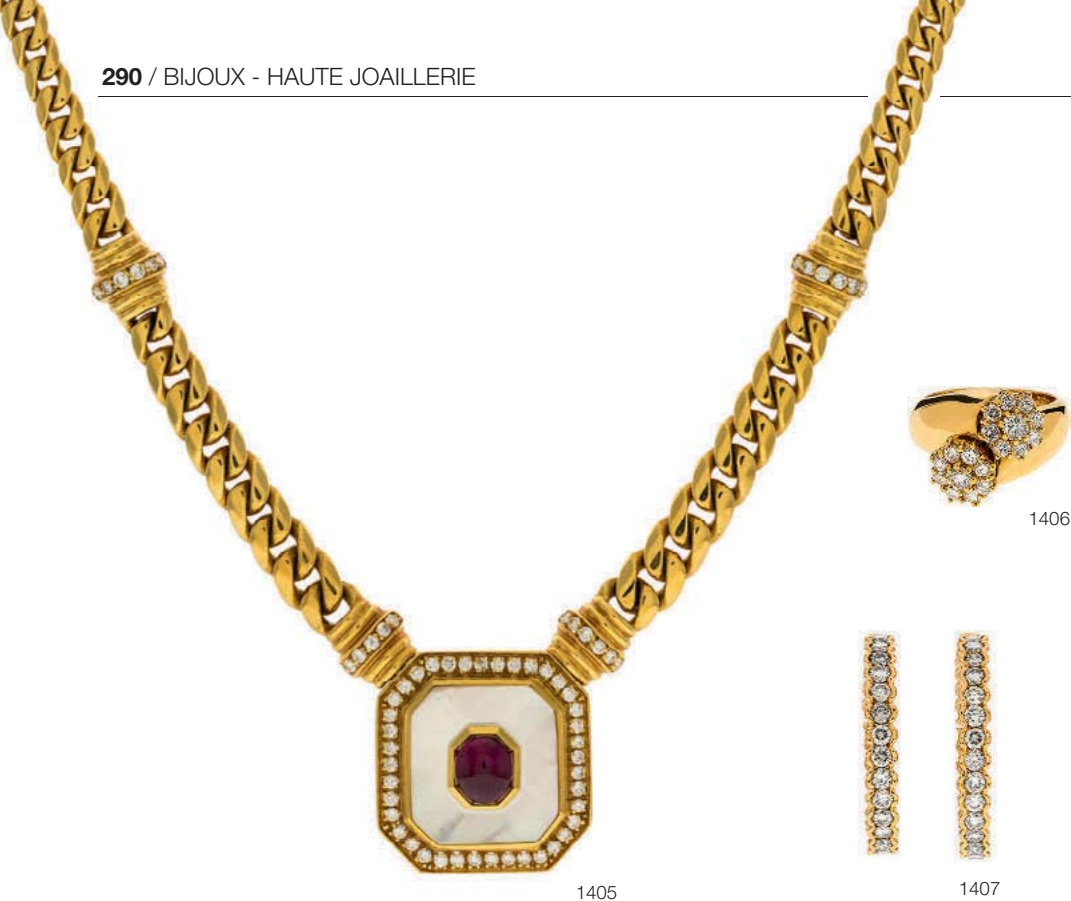
1386. Bracelet en or gris 750 sertie de 3 rangs de saphirs taille ovale (total env. 24 ct) alternés de diamants, long. 19 cm, 30g
2.500-3.500

1387. Collier 1 rang de perles de culture de Tahiti en chute (env. 8-10 mm), fermoir début XXe s. en platine sertie de diamants taille ancienne, long. 44 cm
1.500-2.000

1388. Picasso empreinte par la Galerie Madoura de Valloris, Visage, années 1950, pendentif en argent signé «Madoura empreinte originale Picasso», h.4 cm
1.000-1.500

1389. Suzanne Syz, pièce unique, bague grenouille en or gris 750 et argent, le corps sertie de diamants taille brillant, les yeux de rubis taille cabochon, doigt 50-10, 27g, pochette
3.000-5.000

Suzanne Syz a fondé sa maison de joaillerie en 1998 au 13 rue Robert-Céard à Genève. Inspirée par les formes de la nature et les couleurs, elle expose ses collections à Gstaad, New York et Paris. Ses pièces de joaillerie ne passent pas inaperçues dans la presse internationale. Elle est ainsi vite devenue une créatrice de bijoux appréciée de la jet set internationale et elle compte parmi ses clients Elizabeth Taylor ou encore la Princess Gloria Von Turn und Taxis.



1405

1406

1407

1390. Collier années 1970 en or 750 tressé à décor de fleurs serties de diamants et saphirs alternés de turquoises taille cabochon, 80g
3.000-5.000

1391. Bague en or 585 sertie d'un rubis taille ovale (env. 6 ct) entouré de 72 diamants (total env. 2.10 ct), doigt 55-15, 10g
2.000-3.000

1392. Paire de clous d'oreilles en or 750 sertie de rubis taille cabochon entourés de diamants taille 8/8
600-800

1393. Bague en or 585 sertie d'un rubis taille poire (env. 1 ct) entouré de diamants taille brillant, doigt 53-13
1.000-1.500

1394. Bague 2 ors 750 sertie d'un rubis taille ovale entouré de diamants taille brillant et rubis taille baguette, doigt 55-15
700-900

1395. Bague en or 750 sertie de rubis taille rond bordés de diamants taille brillant et carré, doigt 54-14, 9g
2.000-3.000

1396. Large bague en or 750 ponctuée de diamants taille brillant et rubis taille ovale, doigt 57-17, 12g
800-1.200

1397. Bague en or 585 sertie d'un rubis taille ovale (env.10 ct) entouré de diamants et rubis taille brillant, doigt 54-14, 12g
2.500-3.500

1398. Bague en or 750 et émail sertie de diamants taille marquise et brillant, doigt 54-14, 7g
500-700

1399. Ensemble comprenant 1 paire de demi-créoles et 1 bague en or 750 serti de rubis taille cœur rehaussés et entourés de diamants, 24g
1.300-1.800

1400. Bague en or 750 sertie d'un rubis taille ovale (env. 1 ct) épaulé de diamant taille triangle, doigt 50-10
600-800

1401. Bracelet articulé en or 750 pavé de turquoises cabochon et ponctué de fleurs serties de diamants taille brillant, rubis et saphirs taille rond, long. 18 cm, 66g
1.500-2.000

1402. Collier multi-rangs de rubis facetés (total env. 730 ct), longueur ajustable
1.500-1.700

1403. Bague 2 ors 750 sertie de 3 lignes de diamants taille brillant et baguette et 2 lignes de rubis taille carré, doigt 64-24, 10g
600-800

1404. Chaîne en or 750 sertie de 27 diamants en serti lunettes, long. 50 cm
700-900



1397



1396



1390



1392



1398



1400



1399



1394



1403



1404



1395



1401



1393



1414



1410



1415



1419



1417



1418



1420 partiel

1405. Collier en or 750 à maille gourmette serti en son centre de nacre rehaussée d'un rubis taille cabochon dans un entourage serti de diamants taille brillant ponctuant aussi la maille, long. 40 cm, 60g
1.200-1.800

1406. Bague en or 750 à décor de 2 fleurs serties de diamants, doigt 51-11, 7g
1.400-1.800

1407. Paire de créoles en or rose 750 serties de diamants taille brillant, 10g
800-1.200

1408. Large bracelet années 1940-50 en or 750 motif nid d'abeille, long. 18.5 cm, 61g
1.200-1.800

1409. Bague années 1940-50, 2 ors 750 texturé serties de diamants, doigt 53-13, 8g
800-1.200

1410. Bague années 1940-50, 2 ors 750 torsadé serties d'une ligne de diamants entourée de 2 lignes de saphirs, doigt 53-13, 19g
1.500-2.000

1411. Bague en or 750 serties d'une améthyste taille ovale (plus de 35 ct) entourée de diamants (total diamants env. 2.5 ct), doigt 58-18, 32g
2.000-3.000

1412. Bague 2 ors 750 serties d'une citrine taille ovale (env. 17 ct) entourée de diamants (env. 2 ct), doigt 58-18, 22g
1.500-2.500

1413. Ensemble de 2 larges bracelets en or 750 à maille gourmette, long. 21 et 21 cm, 86g
2.000-3.000



1411



1412



1408



1421



1416



1420

1414. Broche-montre 2 ors 750 godronnés sertie de diamants

Signée Uti Paris pour Lisco Cairo, n°31472, années 1940-50
Mécanique, cadran rosé, index sertis de diamants, aiguilles en acier bleui, diamants taille 8/8, h. 63 mm, brut 25g
400-600

1415. Bague années 1940-50

en or 750 sertie d'une ligne de diamants taille ancienne et une ligne de rubis synthétiques taille baguette, doigt 60-20, 19g
800-1.200

1416. Bague années 1940-50

en or 750 sertie de diamants taille ancienne et 2 lignes de rubis synthétiques, doigt 48-8, 8g
500-700

1417. Bague années 1940-50

en or 750 sertie de diamants taille ancienne épaulés d'émeraudes, doigt 47-7, 14g
600-800

1418. Bague années 1940-50, 2

ors 750 torsadé sertie de diamants taille ancienne, doigt 53-13, 8g
500-700

1419. Bague années 1940-50, 2

ors 750 à décor asymétrique sertie de diamants taille ancienne et 8/8, doigt 58-18, 8g
800-1.200

1420. Ensemble comprenant 1 bracelet articulé et 1 paire de clips d'oreilles feuilles

2 ors 750 texturé sertie de rubis et diamants taille brillant, long. 15.5 cm, 68g
2.000-3.000

1421. Bracelet années 1940-50

en or 750 travaillé, long. 19 cm, 120g
4.000-6.000

1422. Bracelet années 1950-60

en or 750 serti au centre d'un cabochon de lapis lazuli entouré de diamants, long. 17 cm, 57g
1.500-2.000



1426

1423. Broche barre Belle
Epoque en or 585 et argent sertie
 de diamants taille ancienne, 9g
 400-600

1424. Pendentif XIXe s. en or
 et argent sertie de perles (non
 testées) rehaussées de diamants
 taille ancienne, long. 3.5 cm
 600-800

1425. Bague marquise XIXe s.
 en or 750 sertie de diamants taille
 ancienne, doigt 56-16
 600-800

1426. Pendentif croix en or 750
 ajouré émaillé **sur sa chaîne** en
 or 750 ajouré alternée d'éléments
 émaillés, long. 83 cm, h. 9 cm, 65g
 (manques à l'émail)
 1.300-1.500



1432



1424



1428

1427. Bague en or 750 et argent
 sertie d'une émeraude taille ovale
 (env. 27 ct) entourée de diamants
 taille 8/8, doigt 52-12, 14g
 4.000-6.000

1428. Paire de boutons de
manchette début XXe s. en or
 750 sertie de nacre et rubis
 800-1.200



1430



1429



1427



1425



1431

1429. Pendentif croix XIXe s. 2 ors 750 serti d'un diamant taille ancienne (env. 1 ct) épaulé de diamants taille ancienne, h. 6 cm, 10g
1.000-1.500

1430. Pendentif-broche fleur de lys en or 750 serti de diamants taille rose sur une chaîne en or 750 à maille fantaisie, long. 51 cm, 29g
1.200-1.500

1431. Bracelet jonc XIXe s. en or 750 serti de diamants taille ancienne et rubis, circ. 17 cm
1.000-1.500

1432. Broche coq 2 ors 585 texturé sertie au centre d'une perle de culture baroque, les plumes serties de diamants taille 8/8 et l'oeil serti d'un rubis, h. 6 cm, 23g
800-1.200



1435



1434



1445



1443

1433. Paire de clip d'oreilles fleurs en or 750 sertie de rubis taille ovale, diamants et topazes, 19g

500-700

1434. Paire de pendants d'oreilles en or rose 750 sertie de rubis facettés entourés et rehaussés de diamants, h. 3.5 cm, 8g

1.600-1.800

1435. Paire de pendants d'oreilles en or rose 750 sertie d'opales bleues et rehaussées d'améthystes taille cabochon entourées de diamants, h. 3.5 cm, 11g

2.000-3.000

1436. Paire de pendants d'oreilles en or 750 ajouré sertie d'améthystes, tourmalines et rubis taille goutte, h.4.5 cm, 15g

1.200-1.800

1437. Ensemble composé de 3 anneaux rivière en or 585 et 375 serti de rubis, diamants et saphirs, doigt 52-12, 54-14, 7g

800-1.200

1438. Collier 1 rang de perles de culture des mers du Sud (env. 13 mm) fermoir en or gris 750, long. 45 cm

1.000-1.500

1439. Bague or gris 750 sertie d'un rubis taille ovale (env. 1 ct) entouré de diamants, doigt 52-12

1.200-1.800

1440. Bague fleur en or gris 750 sertie de diamants et rubis taille ovale, doigt 51-11, 14g

1.000-1.500

1441. Bracelet rivière en or gris 750 serti de diamants, long. 18cm

800-1.200

1442. Bracelet en or gris 750 serti de rubis taille ovale et diamants, long. 20 cm, 8g

1.200-1.800

1443. Adler, bague en or gris 750 sertie d'un rubis cabochon taille poire (env. 2 ct) entouré de diamants taille trapèze et poire (total env. 2 ct), signée, doigt 52-12, 16g

2.500-3.500

1444. Adler, Caméléon, bague en or gris 750 interchangeable pavée de rubis et grenats tsavorites, signée, doigt 51-11, 8g

800-1.200

1445. Adler, Serail, bague 3 rangs en or 750 ornée d'éléments en forme de coeur, étoile et lune sertis de diamants, signée, doigt 51-11

400-600



1373



1374



1438



1436



1444



1437



1439



1440



1442

1441



1449

1446. Bague en platine sertie d'un diamant taille brillant (env. 1 ct) rehaussé de chaque côté de 2 lignes de diamants taille baguette, doigt 53-13, 9g
4.000-6.000

1447. Anneau rivière en platine sertie de diamants taille brillant, doigt 50-10
800-1.200

1448. Gübelin, bague en or gris 750 sertie de 3 diamants, doigt 55-15, signée, écrin
600-800

1449. Broche en or gris 750 sertie au centre de 3 diamants taille ancienne (env. 1.8, 1.5 et 1 ct) rehaussé de chaque côté de plusieurs diamants taille ancienne (total diamants sur la broche env. 7 ct), long. 7 cm, 26g
6.000-8.000

1450. Paire de pendants d'oreilles en or gris 750 sertie de diamants taille brillant, onyx, émeraudes gravées retenant des gouttes de corail, h. 8 cm, 8g
1.500-2.000



1451



1461

1451. Pendentif étoile de David en or gris 750 sertie de diamants taille brillant, 8g
800-1.200

1452. Solitaire en platine sertie d'un diamant taille ancienne (env. 3 ct), doigt 51-11
3.000-5.000

1453. Bague en or gris 750 godronné sertie d'un saphir étoilé taille cabochon, doigt 49-9, 18g
2.000-3.000

1454. Paire de clips d'oreilles en or gris 750 sertie au centre d'émeraudes taille émeraude (total env. 1.4 ct) entourées de diamants taille brillant (total env. 5 ct), 12g
2.500-3.500

1455. Bague en or gris 750 sertie de 2 diamants taille brillant (env. 0.4 et 0.4 ct) épaulés de chaque côté de 3 lignes de diamants taille brillant, doigt 60-20
800-1.200

1456. Bague Art Déco en platine à décor géométrique sertie d'un diamant taille ancienne (env. 0.7 ct) entouré de diamants taille ancienne, doigt 52-12
600-800

1457. Bracelet en or gris 750 à décor géométrique sertie de diamants taille brillant, long. 18 cm, 27g
2.000-3.000

1458. Solitaire en or gris 750 sertie d'un diamant taille brillant (env. 3.5 ct), doigt 52-12
3.000-5.000

1459. Bague en platine et or gris sertie d'une émeraude taille pain de sucre entourée de diamants taille brillant et baguette, doigt 53-13, 14g
2.000-3.000

1460. Solitaire en or gris 750 sertie d'un diamant taille ancienne (env. 1.5 ct), doigt 57-17
4.000-5.000

1461. Broche drapeau début XXe s., en platine sertie de diamants taille ancienne et saphirs
300-500

1462. Bague Art Déco en platine sertie d'un diamant taille ancienne (env. 1.8 ct) épaulé de lapis lazuli, signée Garnier Paris, doigt 56-16, 19g
7.000-8.000



1450



1446



1462



1454



1459



1447



1458



1455



1460



1456



1457



1453



1465



1471



1469



1473



1477



1466

1463. Bague en or 750 sertie d'une ligne de rubis et deux lignes de saphirs épaulées de diamants taille 8/8, doigt 55-15, 10g
600-800

1464. Broche abeille 2 ors 750 texturé sertie de diamants et émeraudes, long. 3 cm, 12g
800-1.200

1465. Bulgari, Monete, collier en or 750 à maille gourmette retenant un Aureus Romain 46 av J.C, avers: tête de Pietra voilée, revers: emblèmes pontificaux Lituus, jarre et hache, entouré de diamants taille brillant, signé, long. 38 cm, 106g
2.500-3.500

1466. Bague ondulée en or 750 sertie de diamants et diamants jaunes, doigt 55-15, 8g
600-800

1467. Bague en or 750 sertie de saphirs taille cabochon et citrines taille fantaisie entourée de diamants, doigt 54-14, 10g
800-1.200

1468. Paire de boutons de manchette en or 750 et argent sertie de diamants (total env. 0.8 ct), 18g
800-1.200

1469. Paire de clips d'oreilles 2 ors 750 sertie de rubis calibrés entourés de diamants taille brillant (env. 2 ct), 11g
1.800-2.200

1470. Paire de clips d'oreilles 2 ors 750 godronné à décor d'ailes sertie de diamants, 8g
700-900

1471. Paire de clips d'oreilles articulée 2 ors 750 sertie de billes de rubis et émeraudes, perles de culture baroque et diamants, h.4 cm, 39g
800-1.200



1475



1472

1472. Bague en or 750 sertie d'un diamant taille ovale (env. 1 ct) épaulé de diamants taille baguette, doigt 54-14
800-1.200

1473. Bague 2 ors 585 sertie d'une émeraude taille poire (env. 1 ct) entourée de diamants, doigt 52-12, 7g
1.000-1.500

1474. Bague en or 750 sertie de 2 lignes de diamants taille brillant (total env. 1.8 ct), 7g, (dégât)
700-900

1475. Collier en or 750 serti de diamants et tourmalines (total env. 70 ct), retenant 3 perles de culture blanches taille goutte, long. 44 cm, 55g
3.000-5.000

1476. Chopard, bague maille en or 750 sertie de saphirs et rubis taille cabochon, signée, doigt 54-14, 15g
600-800

1477. Fred, bague en or 750 sertie d'une émeraude taille ovale entouré de diamants taille baguette, signée, doigt 54-14
800-1.200



1467



1464



1468



1482



1479

1478. Long sautoir en or 750 martelé serti de perles de culture blanches alternées de diamants, long. 200 cm, 185g
3.000-5.000

1479. Gübelin, broche stylisée en or 750 granulé, signée, long. 7 cm, 12g
500-700

1480. Paire de clips d'oreilles oursin en or 750 sertie d'opales taille cabochon, 14g
500-700



1481



1480



1470



1474

1481. Gilbert Albert, collier 2 ors 750 ajouré à motif partiellement clouté et ponctué de diamants taille brillant, signé, 70g
2.000-3.000

1482. Gilbert Albert, collier 2 ors 750 froissé retenant un pendentif à décor d'un animal stylisé, la tête sertie d'une perle de culture de Tahiti de forme baroque, le corps sert d'un «diamant du désert» ou plus communément appelé cristal de roche, entouré de diamants taille brillant, signé et numéroté, 43g, écrin
2.000-3.000

1483. Gilbert Albert, collier en or 750 froissé sertie de diamants taille brillant et ses 6 billes interchangeables, signé, long. 38.5 cm, 33g, pochette
1.000-1.500



1485



1487



1490



1489



1484. Sac du soir en velours bleu, fermoir en or 750 se déployant à décor d'un buste de femme orientale serti d'émail bleu et noir et diamants taille rose à décor géométrique, poinçon apocryphe, K. Fabergé porte les poinçons 72 St Petersburg, 1901, poids brut: 392g
4.000-6.000

1484



1491 réduit

1485. Bracelet rigide en or 750 à décor végétal serti de 3 cabochons de corail taille ovale, circ. 16 cm, 69g
2.500-3.500

1486. Lalaounis, bracelet jonc en or 750 ciselé à décor de 2 têtes de lions de style scythe se faisant face les yeux sertis de rubis, signé, circ. 16 cm, 18g
500-700

1487. Lalaounis, pendentif croix en or 750 ciselé, signé, h. 6.5 cm, 13g
400-600

1488. Lalaounis, chaîne en or 750 à maille fantaisie, signée, long. 59 cm, 14g
400-600

1489. Lalaounis, bague poisson chat en or 750 martelé, les yeux sertis de diamants taille 8/8, signée, doigt 45-5
300-500

1490. Lalaounis, bague en or 750 texturé à décor de 2 têtes de lion, sertie de billes de sodalite, signée, doigt 54-4, 13g
800-1.200

1491. Adler, tour de cou en or 750 torsadé à décor de 2 têtes de lion de style scythe se faisant face, les yeux sertis de rubis, signé, 125g, pochette
3.000-5.000



1499



1503



1498



1497



1496



1494



1492

1492. Bracelet jonc souple en or gris 750 serti de 5 lignes de diamants taille brillant, circ.16.5 cm, 84g
6.000-7.000

1493. Paire de boucles d'oreilles créoles en or gris 750 texturé serti de lignes de diamants, 45g
2.000-3.000

1494. Broche feuille en or gris 750 serti de diamants, h. 4.5 cm, 11g
800-1.200

1495. Bague en or gris 750 à décor d'un dôme pavé de diamants, doigt 55-15, 24g
1.000-1.500

1496. Bague en or gris 750 à décor d'une spirale serti de diamants taille brillant et baguette, doigt 55-15, 12g
1.000-1.500

1497. Bague en or gris 750 à décor d'une fleur serti de diamants ornée au centre d'un diamant taille brillant (env. 2.2 ct), doigt 54-14, 8g
7.000-9.000

1498. Bague arrondie en or gris 750 pavée de diamants, doigt 54-14, 9g
1.200-1.800

1499. Paire de grandes créoles pavée de diamants (env. 6ct)
3.500-5.500

1500. Bulgari, bague en platine serti d'un diamant taille ovale de 1.05 ct, IF, H, selon certificat du GIA N°13697703 du 5/10/2004, signée, doigt 49-9
5.000-7.000



1501



1502



1505



1500



1495



1504

1501. Collier en or gris 750 godronné à décor géométrique serti de diamants, long. 42 cm, 184g
6.000-8.000

1502. Bague en or gris 750 sertie d'un saphir taille ovale (env. 6 ct) épaulé de diamants taille 8/8, doigt 55-15, 11g
3.000-5.000

1503. Paire de clips d'oreilles en or gris 750 sertie de perles de culture des mers du Sud de forme bouton et ronde (env. 13 - 14 mm) et pavé de diamant, 30g
1.500-2.000

1504. Bague en or 750 ajouré sertie d'un saphir taille coeur (env. 4 ct) le corps de la bague serti de diamants, doigt 54-14, 13g
2.000-3.000

1505. Bague en or gris 750 sertie d'un saphir taille fantaisie entouré de diamants taille brillant, doigt 53-13
1.500-2.000



1516



1511



1510



1509



1515



1512

1506. Bulgari, paire de clips d'oreilles en or 750 godronné sertie de tourmalines taille cabochon et onyx, signée et numérotée 9083, 24g
800-1.200

1507. Bulgari, pendentif coeur en or 750 et son cordon en cuir noir, fermoir en or 750, signés, long. 37 cm, écriin
1.200-1.800

1508. Bulgari, paire de boutons de manchette en or 750 façon peau de crocodile, signée, 16g
600-800

1509. Bulgari, bague en or 750 sertie d'un saphir taille coeur épaulé de diamants taille brillant, signée, doigt 52-12, 12g
600-800

1510. Cartier, pendentif clé en or 750, signé, h.6 cm, 13g
300-500

1511. Cartier, Tah , bague en or 750 sertie d'une améthyste, signé, numéroté H52356, doigt 52-12, boîte
500-700

1512. Pomellato, paire de boucles d'oreilles en or 750 sertie de quartz rose facettés, signée, 10g
1.200-1.800

1513. Liliane Sicard, paire de clips d'oreilles interchangeables en or 750 sertie d'améthyste et péridot taille poire rehaussés de citrine et topaze taille ovale, interchangeables avec des boules en or 750, signée, écrin
1.200-1.800

1514. Piaget, Possession, bague en or 750 anneau rotatif sertie de diamants, signée et numérotée A00647, doigt 61-21, 13g
600-800

1515. Dinh Van, M o è s, bracelet en or 750, chaîne à maille gourmette, signé, long. 19.5 cm, 29g
800-1.200

1516. Dinh Van, M o è s, collier en or 750, chaîne à maille gourmette, signé, long. 47 cm, 54g
1.500-2.000



1507



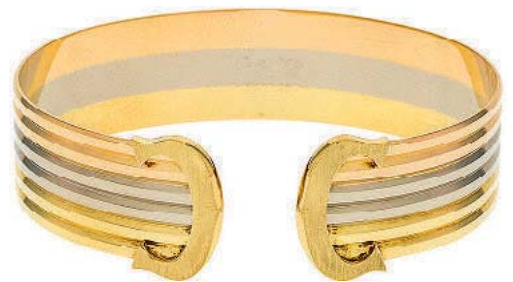
1506



1513



1508



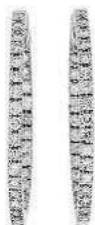
1539



1517



1521



1519



1522



1518



1520

1517. Tour de cou rigide en or gris 750 pavé en son centre de diamants, 57g

1.500-2.000

1518. Van Cleef & Arpels, anneau rivière en platine serti de diamants taille baguette, signé et numéroté 83.419, doigt 51-11

1.500-2.000

1519. Paire de créole en or gris 750 serties de lignes de diamants taille brillant

1.600-1.800

1520. Bulgari, B Zéro, bague en or gris 750 serties de 3 lignes de diamants, signée, doigt 54-14, 13g

800-1.200

1521. Bulgari, B Zéro, bague en or gris 750 serties d'une ligne de diamants, signée, doigt 55-15, 8g, (transformation)

600-800

1522. Bulgari, Doppio, bague en or gris 750 à décor de 2 coeurs et 1 anneau serti de diamants, signée, doigt 50-10, 13g

800-1.200

1523. Gavello, bague en or gris 750 serties de labradorite triplet sur base de nacre entouré de diamants, signé, doigt 52-12, 17g, écrin

1.000-1.500

1524. Gavello, paire de pendants d'oreilles en or gris 750 serties de labradorite triplet sur base de nacre et feuilles pavées de diamants, signée, h. 8.5 cm, 35g

1.500-2.000

1525. Gavello, pendentif en or gris 750 serti de labradorite triplet sur base de nacre et feuilles pavées de diamants sur une double chaîne en or gris 750 à maille forçat, signé, long. 44 cm, 48g

1.200-1.800

1526. Diamant taille brillant sous scellé de 1.41 ct, I, VVS2, selon certificat du HRD n°943223101 du 29/09/1994

3.000-5.000

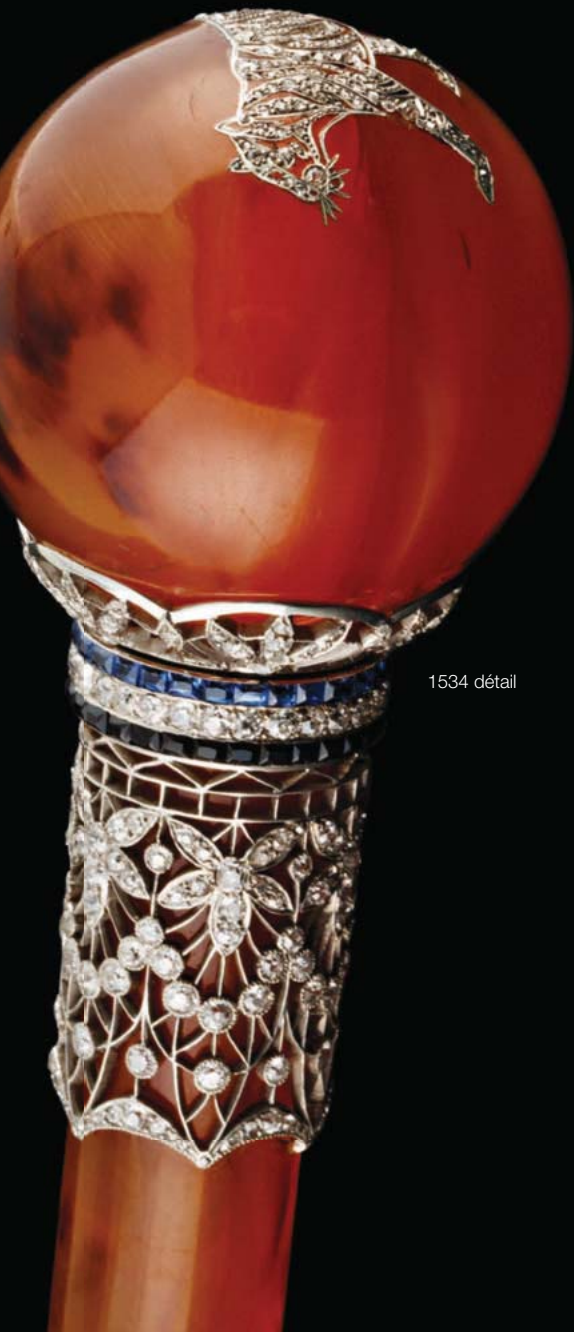
1527. Diamant taille brillant sous scellé de 1.29 ct, G, VVS1, selon certificat du HRD n°941252308 du 30/09/1994

3.000-5.000

1528. Diamant taille brillant sous scellé de 1.19 ct, G, VVS2, selon certificat du HRD n°943224002 du 29/09/1994

2.500-3.500





1534 détail



1534 détail

1529. Diamant taille brillant sous scellé de 1.18 ct, G, VVS1, selon certificat du HRD n°943226802 du 03/10/1994
2.500-3.500

1530. Diamant taille brillant sous scellé de 1.24 ct, G, VVS1, selon certificat du HRD n°941252307 du 30/09/1994
2.500-3.500

1531. Bague en or gris 750 sertie d'une perle de culture blanche entourée de diamants taille ancienne (total env. 1 ct)
400-600

1532. Bague années 1930-40 en platine sertie de diamants taille 8/8, doigt 53-13, 13g
1.500-2.000



1533

1533. Solitaire Art Déco en platine serti d'un diamant taille ancienne (env. 3 ct) épaulé de diamants taille rose, doigt 53-13
4.000-6.000



1532



1536



1535

1534. Pommeau de canne ou ombrelle années 1910-1920 en bakélite et or gris 750 ajouré, la tige à motif floraux serti de diamants taille ancienne, saphirs et onyx taille baguette, le pommeau à décor d'un tigre serti de diamants taille rose et ancienne, long. 20 cm

Cette pièce est proche du style et du travail exécuté par la Maison Cartier au début du XX^e siècle
2.000-3.000

1535. Pendentif croix Belle Epoque en platine serti de diamants (total env. 5 ct) sur une chaîne en platine à maille forçat, long. 49 cm, 28g

4.000-6.000

1536. Broche noeud début XXe s., en or gris 750 sertie d'une perle blister naturelle, d'eau salée (env. 11 mm) selon certificat du Gemtech Lab Nr15-B-3938 du 13 novembre 2015, épaulée de diamants taille ancienne, long. 6 cm, 10g

1.400-1.600



1549 partiel



1549 partiel



1544



1546



1545



1537 détail agrandi

1537. Pendentif en or 750 serti d'un diamant rose de couleur naturelle selon certificat du GemTechLab du 16.02.2016, taille brillant (env. 0.5 ct) sur une chaîne en or 750 à maille gourmette, long. 37 cm
3.000-5.000

1538. Paire de clips d'oreilles en or 750 godronné serti de saphirs multicolore et diamants, 13g
700-900

1539. Cartier, Double C, bracelet, 3 ors 750, signé et numéroté 563346, écrin et boîte, 31g
1.500-2.000

1540. Cartier, Double C, bague 3 ors 750, signée et numérotée G67030, doigt 52-12, 7g
400-600

1541. Cartier Paris, broche ruban années 1950 en or 750, signée, long. 5 cm, 15g
800-1.200

1542. Cartier, Trinity, bracelet 3 ors 750, circ. 17.5 cm, signé, 97g, écrin
3.500-5.500

1543. Cartier Paris, pendentif bélier années 1960-70, en or 750 ajouré les yeux serts de diamants, signé, 16g
1.000-1.500



1543



1548



1548



1548



1548



1541

1544. Cartier, broche fleur années 1960-70 en or 750 ciselé sertie de saphirs taille rond, diamants taille brillant et turquoises cabochon, signée et numérotée 018209, h. 6 cm, 21g
2.000-3.000

1545. Cartier Paris, broche perroquet années 1960-70, 2 ors 750 sertie de diamants taille brillant et turquoises taille cabochon, signée et numérotée, 12g
1.000-1.500

1546. Cartier Paris, bague en or 750 ciselé sertie d'une turquoise taille cabochon entourée de diamants taille brillant, signée et numérotée 016760, 11g
1.500-2.000

1547. Cartier, bracelet en or 750 texturé serti de 20 rubis taille rond, signé et numéroté 911560, long. 19.5 cm, 65g
2.000-3.000

1548. Boucheron, set années 1970 comprenant 1 bracelet, 1 broche, 1 bague et 1 paire de clips d'oreilles en or 750 sertis d'onyx, diamants taille brillant et 8/8 et corail godronné, signés, doigt 48-8, circ. 17.5 cm, 124g
6.000-8.000

1549. Set années 1970 comprenant 1 paire de clips d'oreilles, 1 pendentif et 1 collier transformable avec son bracelet en or 750 sertis de cristal de roche godronné, onyx et diamants, collier long. maximum 60 cm, long. minimum 42 cm, 171g
6.000-8.000



1550



1553



1554



1552



1551



1551



1551

1550. Van Cleef & Arpels, Alhambra, collier en or 750 à décor de 10 trèfles sertis de nacre, chaîne à maille forçat, signé et numéroté CL105821, long. 42 cm, 23g, pochette 3.000-5.000

1551. Van Cleef & Arpels, ensemble de 3 bagues en or 750 et platine serties d'onyx, lapis et chrysoptase cabochon épaulées de diamants, signées et numérotées B5151 X26, B5151 C15, B5151 L28, doigt 47-7 et 49-9, 10g 500-700

1552. Van Cleef & Arpels, bague en or 750 à décor floral sertie de chrysoptases taille cabochon et diamants, signée et numérotée G5264C3, doigt 51-11 800-1.200

1553. Van Cleef & Arpels, pendentif coeur en or 750 sertie de lapis lazuli et diamants, signé et numéroté B1368L9 700-900

1554. Van Cleef & Arpels, pendentif coeur en or 750 sertie de nacre et diamants, signé et numéroté B1368P9, pochette 700-900



1555 agrandi



1555

1555. JAR, paire de clous d'oreilles en or 750 à décor de boules en ébène ponctuées de perles de culture blanches, dans leur pochette JAR
2.000-3.000

JAR, initiales de Joël Arthur Rosenthal, joaillier, dont l'activité a commencé en 1978 à Paris. Il crée de manière indépendante des bijoux qui resteront des pièces uniques. Inventant librement des formes nouvelles, il s'inspire de la nature, de l'architecture ou encore de la personne qui portera le bijou. La discrétion absolue et l'absence de recours à la publicité caractérisent la Maison JAR. Cette dernière compte parmi ses fidèles clientes des personnalités célèbres telles que Elizabeth Taylor, Gwyneth Paltrow, Lily Safra... Les bijoux JAR sont très prisés des collectionneurs internationaux.



1556

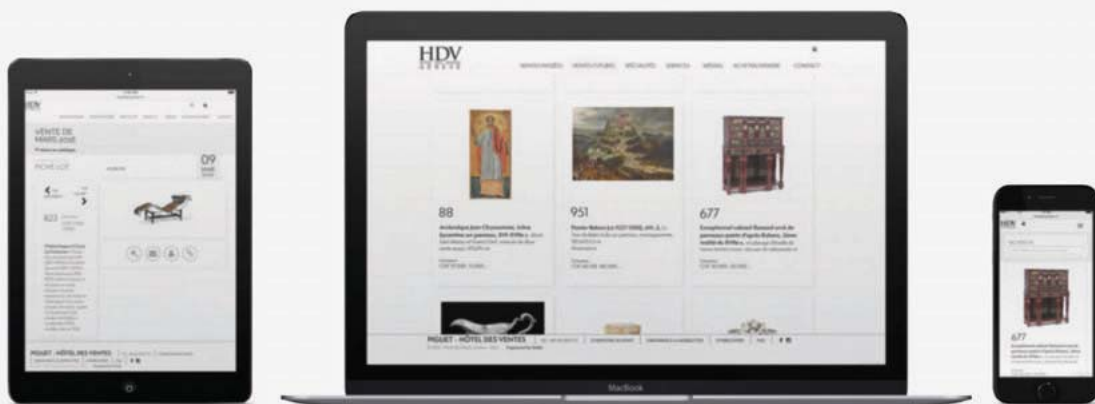
1556. Michele Della Valle, large bague en platine pavée de diamants taille brillant et ponctuée de perles de couleurs nuancées (non testées), signée, doigt 54-14, 14g Provenance: Vente Sotheby's Genève du 16 Mai 2002, lot 24 illustré
5.000-6.000

Michele della Valle, ouvrit son propre atelier en 1978 à Rome et commença à voyager régulièrement en Asie à la recherche de pierres précieuses afin de donner vie à ses créations. Collaborant avec Bulgari pour des commandes spéciales, il acquit une reconnaissance en tant que nouveau designer auprès d'une clientèle de stars de cinéma et de chanteurs d'opéra à travers l'Italie. C'est en 1987 qu'il développa sa ligne de bijoux qui porte désormais son nom devenant un des joailliers les plus reconnus au monde.



1556 agrandi

Découvrez notre nouveau site internet!



L'Hôtel des Ventes est heureux de vous présenter son nouveau site internet.

Plus moderne, plus performant et arborant notre nouvelle ligne graphique, notre nouveau site internet a été conçu afin de vous procurer un meilleur confort de navigation.

Ce nouveau site utilise une technologie adaptative (Responsive Web Design) qui s'ajuste automatiquement à la taille de votre écran. Il remplace ainsi notre ancienne application pour smartphone.



TABLEAUX MODERNES ET CONTEMPORAINS

15 JUIN 2016



Chu Teh-Chun (1920-2014), «*Une obscure clarté III*», huile sur toile, signée et datée (1984, contresignée, datée et titrée au verso, 129,5x96,5 cm
Estimation CHF 100.000-150.000

INVITATION À CONSIGNER

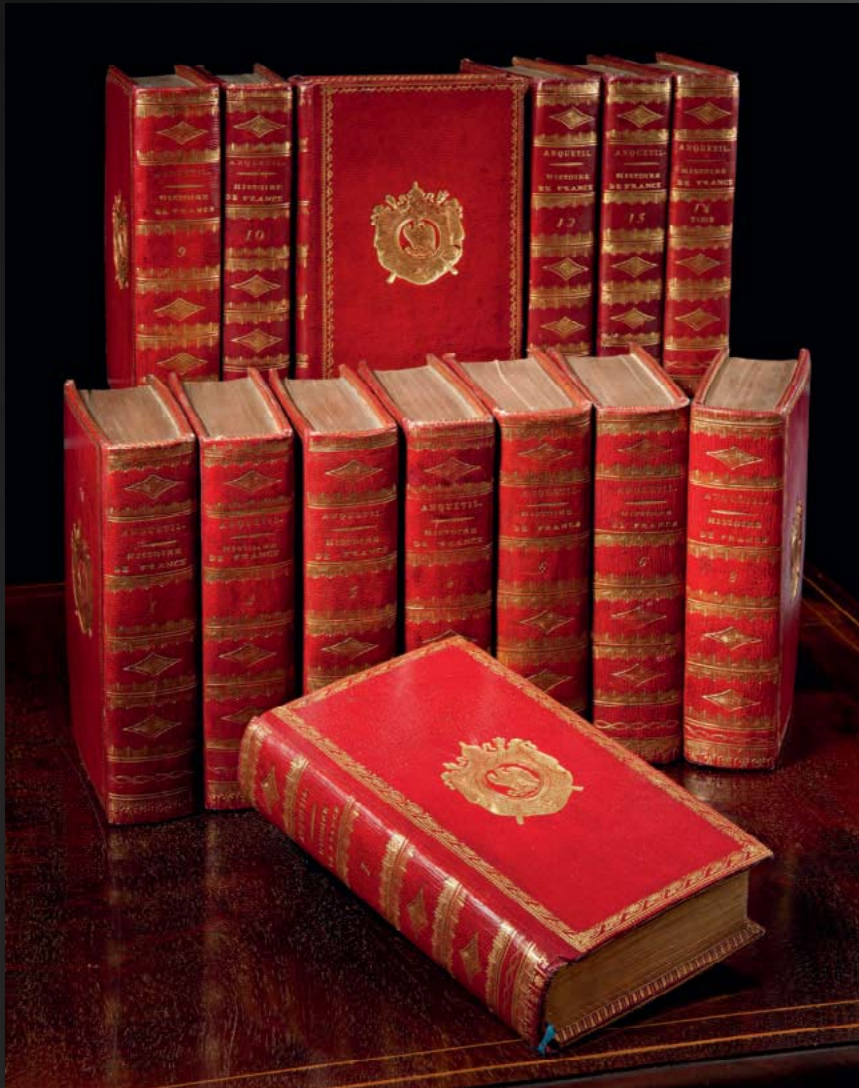
Pour inclure des lots dans cette vente ou pour obtenir une estimation confidentielle, veuillez contacter Jérôme Croisier: jcroisier@hoteldesventes.ch
Délai de consignation: 8 avril 2016



William Bouguereau (1825-1905),
Pêcheuse de coquillages, huile sur toile,
signée et datée 1890, 157x89 cm
Estimation CHF 300.000-500.000

INVITATION À CONSIGNER

Pour inclure des lots dans cette vente ou pour obtenir une estimation confidentielle, veuillez contacter Jérôme Croisier: jcroisier@hoteldesventes.ch
Délai de consignation: 8 avril 2016



Anquetil (Louis-Pierre). Histoire de France. Paris, Garnery, 1805.
14 vol. in-12 relié plein marocain rouge aux armes de Napoléon I^{er}
Estimé CHF 2.000-3.000, vendu CHF 20.600 le 7 déc. 2015

INVITATION À CONSIGNER

Pour inclure des lots dans cette vente ou pour obtenir une estimation confidentielle,
veuillez contacter Claire Piguet: cpiguet@hoteldesventes.ch
Délai de consignation: 31 mars 2016



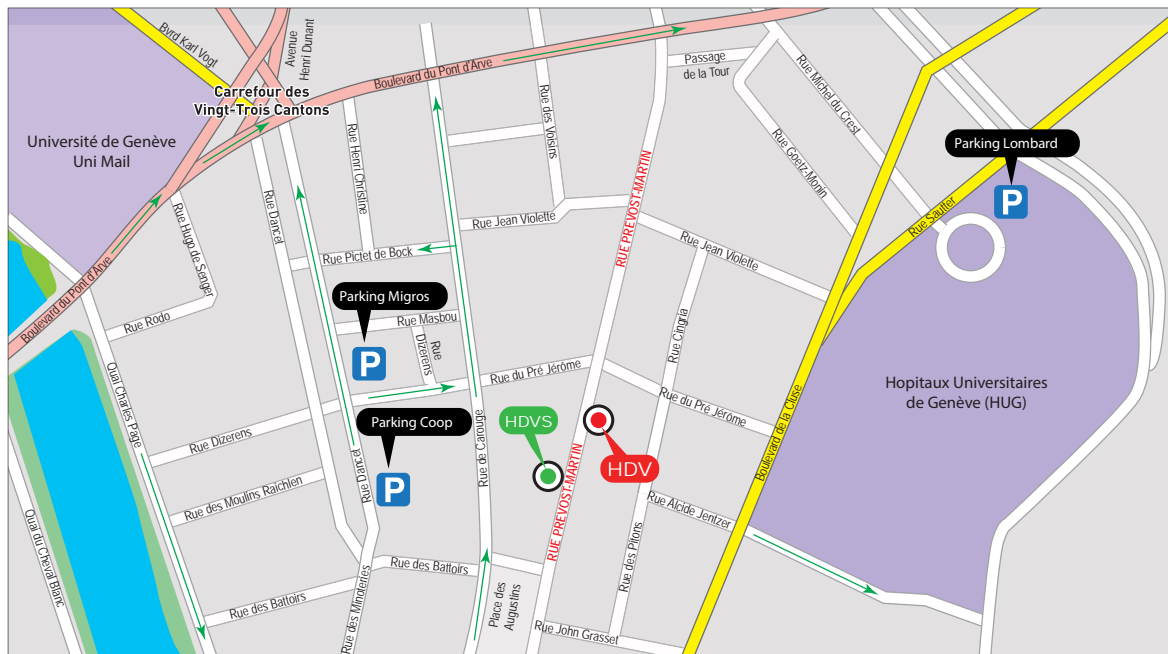
Patek Philippe, réf. 3940J, montre calendrier perpétuel automatique en or 750 indiquant les phases de lune, accompagnée de son certificat d'origine
Estimé CHF 15.000-20.000

INVITATION À CONSIGNER

Pour inclure des lots dans cette vente ou pour obtenir une estimation confidentielle, veuillez contacter Nathalie Combe: ncombe@hoteldesventes.ch
Délai de consignation: 15 avril 2016

DIRECTION CENTRE — AUTOROUTE

DIRECTION ROUTE DES JEUNES — AUTOROUTE



DIRECTION CAROUGE

HDV: Hôtel des Ventes, 51 rue Prévost-Martin - **HDVS:** Hôtel des Ventes, 44 rue Prévost-Martin
Les parkings Coop et Migros se trouvent à 150 mètres de l'Hôtel des Ventes, nous vous recommandons leur utilisation

Photographes: André Longchamp, Emmanuelle Bayard, Erik Nicolas
Conception et mise en pages: Gérald Rochat - Impression: imprimerie Nationale, Genève

Suivez les résultats de la vente en direct!



<http://live.hoteldesventes.ch>

Tout ordre doit être reçu au plus tard 48 heures avant le début de la vente.
Pour la vente silencieuse, les offres doivent nous parvenir avant le lundi 19h00 de la semaine des ventes.

Lot N°	Description du lot	Montant maximum en CHF (hors commission et TVA)

La participation à la vente implique l'acceptation inconditionnelle des conditions de vente de *HDV Hôtel des Ventes SA* imprimées dans le catalogue et disponibles sur internet. Le paiement est dû **immédiatement** après la vente. Aucune réclamation ne sera admise sur l'authenticité ou l'état des lots.

Plus de détails sur <http://www.hoteldesventes.ch/fr/conditions-ventes>

Prénom:		Nom:
Adresse:		
Code postal:	Ville:	Pays:
Téléphone Privé/Professionnel:		Mobile:
e-mail:		Fax:
Veuillez m'envoyer les factures par e-mail jusqu'à nouvel ordre (merci de cocher cette case) <input type="radio"/>		

J'ai lu et compris les conditions de vente et les accepte intégralement.

Bernard Piguet, commissaire-priseur
M^e André Tronchet, huissier judiciaire
For juridique: Genève
TVA N° CHE-112.797.222

Lieu, date: _____ Signature: _____