

# VENTE AUX ENCHERES SILENCIEUSE DE MARS 2014 ou vente sur offres

Les offres doivent nous parvenir avant le lundi 10 mars à 19 h. précises

Toutes les photos sur [www.hoteldesventes.ch](http://www.hoteldesventes.ch)

## LIVRES

- 3001. ABBADIE (Jacques). L'Art de se connaître soy-même ou la Recherche des sources de la morale.** Lyon, *Anassie et Posuel*, 1701. In-16, plein veau, dos à nerfs orné et doré. Coiffes restaurées, mouillures au début de l'ouvrage 50-80 (40)
- 3002. ANACREON et SAPHO. Poésies,** traduites par Mlle Lefèvre. Lyon, *Horace Molin*, 1696. In-12, plein veau, dos à nerfs orné et doré. Texte en grec et en français. Coiffes réparées 50-80 (40)
- 3003. [ANSERMET (Ernest)] - AUGSBOURG (G.). Ernest Ansermet et l'orchestre de la Suisse Romande.** Lausanne, *l'Abbaye du Livre*, 1943. Grand in-4°, broché. Nombreuses illustrations dont certaines à pleine page 50-80 (40)
- 3004. ARISTOTE. Politique.** Paris, chez *Artaud*, 1803. 2 vol. in-8°, demi-basane bleu nuit à coins. 1 portrait frontispice gravé d'Aristote. Livres I à VI de la Politique. Manque le vol. 3 avec les livres VII et VIII. Rousseurs, coins abîmés 50-80 (40)
- 3005. ARISTOTE. La rhétorique,** traduite en français par Cassandre. *La Haye, Vaillant*, 1718. In-12, plein veau, dos à nerfs orné et doré. Gravure frontispice de Picart et vignette de titre représentant une allégorie marine 50-80 (40)
- 3006. BALZAC (Honoré de). Les Contes drolatiques.** Septième édition. Paris, *Garnier, .d.* Fort in-8°, demi-veau, dos à nerfs, tête dorée. Illustrée de 425 dessins de Gustave Doré. Coiffe supérieure abîmée, rousseurs 50-80 (40)
- 3007. BATTEUX (Abbé). Les quatre poétiques d'Aristote, d'Horace, de Vida et de Despreaux.** Paris, *Saillant et Nyon, Desaint*. 1771. 2 vol. in-12, basane marbrée, dos à nerfs ornés et dorés. Gravure frontispice de Cochin. Coins émoussés 50-80 (40)
- 3008. BEAUMELLE (Laurent Anglivier de la). Mes pensées,** avec le supplément. Nouvelle édition. Berlin, 1761. In-16, basane brune, dos orné et doré. Coiffes et dos réparés 50-80 (40)
- 3009. BOSSUET (Jacques Bénigne). Recueil des Oraisons funèbres.** Paris, *Dessaint*, 1743. In-12, veau marbré, dos à nerfs orné et doré, tranches rouges 100-150 (80)
- 3010. [BOTANIQUE]. MERIAN (Maria Sybilla). Metamorphosis insectorum Surinamenium.** Lausanne, «*La Suisse*», 1984-1991. 8 fascicules in-folio. Contiennent 16 facsimilés couleurs de l'édition princeps (Amsterdam, 1705). Textes de Nicolas Bouvier, Orelli, Pedretti,.... 100-150 (80)
- 3011. LA BRUYERE (Jean de). Les Caractères de Théophraste** traduits du Grec, Avec les Caractères ou les Moeurs de ce Siècle. Amsterdam, *Mortier*, 1726. 2 vol. in-8°, veau brun, dos lisse ornés et dorés. Rousseurs éparses, reliure réparée 80-120 (80)
- 3012. [CATULLE]. La Chapelle. Les amours de Catulle.** Paris, *Florentin Delaulne*, 1713. 2 vol. in-12, basane brune. Gravure frontispice et 4 gravures hors-texte. On joint: **Catullus, Tibullus et Propertius.** Leyde, 1743. 1 vol. in-12, veau marbré, dos lisse orné et doré, tranches rouges. Gravure frontispice 80-120 (60)
- 3013. CHARRON (Pierre). De la Sagesse, en trois livres, pour servir de suite aux essais de Montaigne.** Amsterdam, Paris, *Lacombe*, 1768. 3 vol. in-12, plein veau, dos ornés et dorés. Coiffes abîmées, accidents aux pièces de titre et de toison du T.3 50-80 (40)

- 3014. CHRISTINE DE SUEDE. Lettres choisies à Descartes, Gassendi, Grotius, Pascal,...** *Villefranche, Hardi Filocrate, 1759.* 2 vol. in-12, demi-basane, dos ornés et dorés. Accrocs aux coiffes et au dos du vol. 2 50-80 (40)
- 3015. DE STOUTZ (Elisabeth). Mon bonheur en ce Monde, Souvenirs et Croquis.** *Genève/Paris, Fred. Boissonnas, 1927.* 1 vol. in-8°, broché. Tirage à 550 ex., celui-ci n° XXXVIII des 50 ex. sur Hollande van Gelder. Nombreuses illustrations en noir contrecollées hors-texte. On joint: **SARKISSOFF (Maurice). Elisabeth de Stoutz.** Extrait de Pages d'Art, janvier 1918. *Genève, Sonor, 1918.* 16 illustrations en noir et 1 illustration en couleurs. Rousseurs 80-120 (60)
- 3016. DEFOE (Daniel). La vie et les aventures surprenantes de Robinson Crusôé.** Nouvelle édition avec figures. *Lyon, Perisse, 1809.* 4 parties en 2 vol. in-12, veau raciné, dos à faux-nerfs ornés et dorés. 4 gravures frontispice et 2 vignettes 100-150 (80)
- 3017. FENELON. Dialogue avec les morts** anciens et modernes avec quelques fables. *Paris, Florentin Delaulne, 1718.* 2 vol. in-12, veau blond, dos à nerfs ornés et dorés, tranches rouges. Ed. originale. Mouillures au début du T.1 100-150 (80)
- 3018. FENELON. De l'Education des filles.** *Paris, Emery, Saugrain, Martin, 1729.* In-12, veau brun, dos à nerfs orné et doré, tranches marbées. Accident à la coiffe supérieure 100-150 (80)
- 3019. FRÉDOL (Alfred). Le Monde de la mer.** Paris, L. Hachette, 1866. In-4°, dos à nerfs orné et doré chagrin rouge, plats en percaline rouge, tranches dorées. Nombreuses illustrations en noir in-texte et hors-texte. Exemplaire dérelié 80-120 (50)
- 3020. FURETIERE (M. de). Le Roman bourgeois.** *Nancy, Jean-Baptiste Cusson, 1713.* In-12, veau granité, dos à nerfs orné et doré. Jolies gravures à pleine page hors-texte 80-120 (60)
- 3021. GAUTIER (Léon). La chanson de Roland,** texte critique, traduction et commentaire par Léon Gautier. Sixième édition. *Tours, Alfred Mame et fils, 1876.* In-12, demi-cuir rouge. Gravure frontispice et 3 gravures hors-texte, nombreuses petites illustrations in-texte. Rousseurs 50-80 (40)
- 3022. HOBBS (Thomas). Elementa philosophica de Cive.** *Lausanne, Franciscum Grasset, 1760.* In-12, basane jaspée, dos à nerfs orné et doré. Mors fendu, plats abîmés 50-80 (40)
- 3023. HOMERE. Illiade - Odyssee. Traductions et commentaires par P. J. Bitaubé.** *Paris, Ledoux et Tenré, 1819.* 4 vol. in-12, veau raciné, dos à faux-nerfs ornés et dorés. 4 gravures frontispices. 3 coiffes accidentées et 1 coiffe réparée 80-120 (60)
- 3024. HUART (Louis). Museum parisien.** Histoire physiologique, pittoresque, philosophique et grotesque de toutes les bêtes curieuses de Paris et de la banlieue. *Paris, Beauger, 1841.* In-8°, veau brun, dos et plats ornés et dorés. Illustré de 350 vignettes par Grandville, Gavarni, Daumier, Traviès, Lécourieux et Henri Monnier. Rousseurs 50-80 (50)
- 3025. HUGO (Victor). Le Rhin.** *Paris, Hachette, Collection Hetzel, 1858.* 4 vol. in-12, demi-toile bleue. Rousseurs 30-50 (20)
- 3026. LAMARTINE (Alphonse de). Toussaint Louverture.** *Paris, Michel Lévy, 1850.* In-8°, demi-chagrin vert, dos à nerfs orné et doré. Rousseurs, dos passé 50-80 (40)
- 3027. LE CORBUSIER. Propos d'urbanisme.** *Paris, éditions Bourrellet et Cie, 1946.* In-12, pleine toile. Ed. originale. 45 pl. de croquis hors-texte et in-texte 50-80 (40)

- 3028. [LITTÉRATURE]. Ensemble de 2 ouvrages du XIXe .: 1) CHATEAUBRIAND (François-René). Oeuvres complètes.** Paris, Firmin Didot, 1840. 5 vol. grand in-8°, chagrin vert, dos à nerfs ornés et dorés, tranches dorées. Rousseurs, dos passés. **2) TASSO (Torquato). La Gerusalemme liberata.** Brusselle, 1844. In-4°, plein veau aubergine orné et doré, tranches dorées. Reliure de Mertz. Dos et 1er plat passés. **3) VIGNY (Alfred de). Oeuvres. Théâtre complet. Cinq mars. Servitude et Grandeur. Poèmes antiques et modernes.** Paris, Librairie Nouvelle, 1857-1859. 4 vol. in-8°, demi-veau rouge, dos à nerfs ornés et dorés 150-200 (100)
- 3029. [LITTÉRATURE]. Ensemble 4 ouvrages illustrés du début du XXe . en percaline rouge décorée et dorée. 1) ABOUT (Edmond). L'homme à l'Oreille Cassée.** Paris, Hachette, 1912. In-4°, tranches dorées. Plats abîmés. **2) ABOUT (Edmond). Le Roi des Montagnes.** Paris, Hachette, 1910. In-4°, tranches dorées. **3) CERVANTES. Don Quichotte de la Manche.** Paris, Hachette, 1906. In-8°, tranches dorées. Charnières fendues. **4) DAUDET (Alphonse). Belle Nivernaise. Histoire d'un vieux bateau.** Paris, Flammarion, .d. In-4°, tranches dorées. Charnières fendues, intérieur fragile 50-80 (50)
- 3030. MALEBRANCHE (N.). De la Recherche de la Vérité.** Paris, Libraires associés, 1772. 4 vol. in-12, veau marbré, dos à nerfs ornés et dorés, tranches marbrées. Rousseurs éparées 100-150 (80)
- 3031. MALHERBE (François de). Les Bienfaits de Sénèque.** Lyon, Huguétan, 1653. In-16, basane brune, dos à nerfs orné et doré. Reliure abîmée, manque à la partie supérieure du dos 50-80 (40)
- 3032. [MALLET (David)]. La Vie du chancelier François Bacon.** Amsterdam, 1755. In-12, veau marbré, dos lisse orné et doré, tranches rouges. Rousseurs éparées 100-150 (80)
- 3033. MARC-AURELE. Réflexions morales de l'empereur Marc Antonin,** avec des remarques de M. et Mme Dacier. La Haye, Henry Van Bulderen, 1691. In-12, vélin ivoire, dos à nerfs 50-80 (40)
- 3034. MICHAUD. Correspondance d'orient.** Paris, Ducollet, 1833-1835. 7 vol. in-8°, demi-veau vert, dos ornés et dorés. Manque la carte, rousseurs, dos passés 100-150 (80)
- 3035. MONTAIGNE (Michel de). Essais.** Paris, 1793. 3 vol. in-8°, cartonnage papier marbré bleu, étiquettes manuscrites, tranches jaunes. Portrait gravé en frontispice (T.1). Intérieur frais 100-150 (80)
- 3036. MONTESQUIEU. Oeuvres.** Nouvelle édition. Londres, Nourse, 1772. 3 vol. in-8°, demi-chagrin maroquiné à grain long vert à coins. T.1: 2 cartes dépliantes 50-80 (40)
- 3037. MOUSTIER (Charles-Albert de). Lettres à Emile sur la mythologie.** Nouvelle édition. Buckingham, 1795. 6 parties en 2 vol. in-8°, demi-chagrin maroquiné à long grain vert à coins, tranches jaunes. Gravure frontispice et 23 gravures hors-texte. Rousseurs 40-60 (30)
- 3038. OVIDE. Tristium Libri V suivi de Espitolarum ex ponto.** Bassano, 1770. In-16, vélin ivoire. Gravure frontispice, carte géographique 50-80 (40)
- 3039. PERROT d'ABLANCOURT ( Nicolas ). Les Apophtègmes ou bons mots des Anciens tirez de Plutarque, de Diogène Laërce,... avec un Traité des stratagèmes de Frontin.** Amsterdam, François l'Honoré, 1730. In-12, plein veau, dos à nerfs orné et doré, tranches rouges 50-80 (40)
- 3040. PETRARQUE. Le Sage résolu contre la fortune.** Rouen, .d. In-16. 1ère partie, complète en elle-même, avec 37 + 40 entretiens moraux. Coiffes défectueuses 50-80 (40)

- 3041. PLATON. Les loix.** *Amsterdam, chez Marc-Michel Rey, 1769.* 2 vol. in-12, veau blond, dos ornés et dorés, tranches dorées. 2 portraits de Platon en médaillon sur les pages de titre. Ex-libris de la Bibl. Nicolas Yemeniz, bibliophile lyonnais. Dos un peu passé, coiffes arasées, un mors légèrement fendu. Petits défauts à la reliure. 80-120 (60)
- 3042. [LA PLEIADE]. Album Balzac.** *Bibliothèque de la Pléiade, NRF, Paris, 1962.* In-12, reliure d'éditeur cuir havane, dos orné de filets dorés horizontaux, étiquette rouge, rhodoïd. Album n° 1 80-120 (60)
- 3043. [LA PLEIADE]. Album Eluard.** *Bibliothèque de la Pléiade, NRF, Paris, 1968.* In-12, reliure d'éditeur cuir havane, dos orné de filets dorés horizontaux, étiquette rouge, rhodoïd. Album n° 7 80-120 (60)
- 3044. [LA PLEIADE]. Album Hugo.** *Bibliothèque de la Pléiade, NRF, Paris, 1964.* In-12, reliure d'éditeur cuir havane, dos orné de filets dorés horizontaux, étiquette rouge, rhodoïd. Album n° 3 80-120 (60)
- 3045. [LA PLEIADE]. Album Proust.** *Bibliothèque de la Pléiade, NRF, Paris, 1965.* In-12, reliure d'éditeur cuir havane, dos orné de filets dorés horizontaux, étiquette rouge, rhodoïd. Album n° 4 80-120 (60)
- 3046. [LA PLEIADE]. Album Rimbaud.** *Bibliothèque de la Pléiade, NRF, Paris, 1967.* In-12, reliure d'éditeur cuir havane, dos orné de filets dorés horizontaux, étiquette rouge, rhodoïd. Album n° 6 80-120 (60)
- 3047. [LA PLEIADE]. Album Saint-Simon.** *Bibliothèque de la Pléiade, NRF, Paris, 1969.* In-12, reliure d'éditeur cuir havane, dos orné de filets dorés horizontaux, étiquette rouge, rhodoïd. Album n° 8 80-120 (60)
- 3048. [LA PLEIADE]. Album Stendhal.** *Bibliothèque de la Pléiade, NRF, Paris, 1966.* In-12, reliure d'éditeur cuir havane, dos orné de filets dorés horizontaux, étiquette rouge, rhodoïd. Album n° 5 80-120 (60)
- 3049. [LA PLEIADE]. Album Zola.** *Bibliothèque de la Pléiade, NRF, Paris, 1963.* In-12, reliure d'éditeur cuir havane, dos orné de filets dorés horizontaux, étiquette rouge, rhodoïd. Album n° 2 80-120 (60)
- 3050. [LA PLEIADE]. Dictionnaire des auteurs de la Pléiade.** *Bibliothèque de la Pléiade, NRF, Paris, 1960.* In-12, reliure d'éditeur cuir havane, dos orné de filets dorés horizontaux, étiquette rouge, rhodoïd. Premier des Albums de la Pléiade 80-120 (60)
- 3051. [LA PLEIADE]. Albums. Ensemble de 5 ouvrages: Théâtre classique** (1970), Album n° 9; **Rousseau** (1976), Album n° 15; **Pascal** (1978), Album n°17; **Voltaire** (1983), Album n°22; **Ecrivains de la Révolution** (1989), Album n° 28 80-120 (60)
- 3052. [LA PLEIADE]. Ensemble de 4 ouvrages: Apollinaire** (1971), Album n° 10; **Prévert** (1992), Album n° 31; **Faulkner** (1995), Album n° 34; **Aragon** (1997), Album n° 36 80-120 (60)
- 3053. [LA PLEIADE]. Ensemble de 10 Albums: Flaubert** (1972), Album n° 11; **Sand** (1973), Album n° 12; **Baudelaire** (1974), Album n° 13; **Dostoïevski** (1975), Album n° 14; **Verlaine** (1981), Album n° 20; **Maupassant** (1987), Album n° 26, **Chateaubriand** (1988), Album n° 27; **Lewis Carroll** (1990), Album n° 29; **Nerval** (1993), Album n° 32; **Wilde** (1996), Album n° 35 100-150 (80)
- 3054. [LA PLEIADE]. Ensemble de 9 Albums: Céline** (1977), Album n° 16; **Montherlant** (1979), Album n° 18; **Giono** (1980), Album n° 19; **Camus** (1982), Album n° 21; **Colette** (1984), Album n° 23; **Gide** (1985), Album n°24; **Malraux** (1986), Album n° 25; **Sartre** (1991), Album n° 30; **Saint-Exupéry** (1994), Album n° 33 100-150 (80)

- 3055. [LA PLEIADE]. Ensemble de 11 vol. d'auteurs du XXe siècle: Camus, Gide, Montherlant, Valéry, Saint-Exupéry et Albert Cohen.** In-12, reliures d'éditeur havane, rouge et verte, sans jaquettes, ni rhodoids, sauf 1 vol. avec rhodoïd et emboîtage (Albert Cohen) 120-180 (90)
- 3056. [LA PLEIADE]. Ensemble de 11 vol. d'auteurs du XVIIIe- XIXe siècle: Chateaubriand, Baudelaire, Mallarmé, Rimbaud, Goethe, Barbey d'Aureilly, Album Ecrivains de la Révolution et Orateurs de la Révolution.** In-12, reliures d'éditeur verte et havane, sans jaquettes, ni rhodoid, sauf 2 vol. avec rhodoïd et emboîtage (Album Ecrivains et Orateurs de la Révolution) 120-180 (90)
- 3057. [LA PLEIADE]. Ensemble de 11 vol. d'auteurs antiques, XVIe et XVIIe siècles: Platon, Hérodote Thucydide, Homère, Cervantès, Montaigne, Cardinal de Retz, Poètes du XVIe ., Le Coran.** In-12, reliures d'éditeur havane, rouge et verte, sans jaquettes, 4 vol. avec rhodoid, 3 vol. avec emboîtage 120-180 (90)
- 3058. [LA PLEIADE]. Ensemble de 3 Albums: Zola (1963), Album n°3, Stendhal (1966), Album n° 5, Rousseau (1976), Album n°15.** 3 vol. in-12, reliure d'éditeur cuir havane, dos orné de filets dorés horizontaux, étiquette rouge 200-300 (150)
- 3059. POUJOULAT (Baptistin). Voyage dans l'Asie Mineure en Mésopotamie, à Palmyre, en Syrie en Palestine et en Égypte.** Paris, Ducollet, 1840-1841. 2 vol. in-12, demi-veau vert, dos à faux-nerfs ornés et dorés. Rousseurs, dos abîmés 80-120 (60)
- 3060. PRUDHOMME (Sully). Oeuvres. Poésies, Stances et Poèmes.** Paris, Alphonse Lemerre, .d. 3 vol. in-12, demi-maroquin à coins bleu nuit, dos à nerfs ornés et dorés, têtes dorées. Rousseurs éparses 50-80 (40)
- 3061. [RUSSIE]. Livre religieux en cyrillique ancien.** In-12, pleine basane, dos à faux-nerfs orné et doré, plats ornés et dorés avec armes de la Russie à l'aigle bicéphale 100-150 (80)
- 3062. [RUSSIE] - WALISZEWSKI (Kazimierz). La dernière des Romanov Elisabeth lère, impératrice de Russie 1741-1762.** Paris, Plon, 1902. In-8°, demi-toile verte. Portrait frontispice d'Elisabeth lère et planche dépliant avec arbre généalogique 40-60 (30)
- 3063. SACY (Louis-Isaac Le Maistre De). Traité de la Gloire.** Paris, Pierre Huet, 1716. In-16, plein veau, dos à nerfs orné 50-80 (40)
- 3064. SAINT-EVREMOND. Mélange curieux des meilleurs pièces attribuées à M. De Saint-Evremond,** et de quelques autres ouvrages rares ou nouveaux. Amsterdam, Covens & Mortier, 1739. In-12, veau marbré, dos à nerfs orné et doré, tranches marbrées. Gravure frontispice 50-80 (50)
- 3065. SARASA (Antoine-Alphonse). L'Art de se tranquilliser dans tous les événements de la vie.** Cinquième édition revue et corrigée. Turin, Imprimerie Sociale 1795. In-12, basane brune, dos orné et doré, plats ornés. Coiffe supérieure arasée, coins émoussés, mors abîmé 50-80 (40)
- 3066. STERNE (Lawrence). Oeuvres complètes.** Paris, Ledoux et Tenré, 1818. 6 tomes en 3 vol. in-12, demi-basane. Vol. 1: 2 gravures frontispice. Vol. 2: 2 gravures frontispice et 3 gravures hors-texte. Vol.3: 2 gravures frontispices. Rousseurs. Accident à une coiffe, mors fendus 80-120 (60)
- 3067. STERNE (Thomas). Voyage sentimental suivi de lettres d'Yorick à Eliza.** Paris, Amsterdam, Gabriel Dufour, An VII (1798/1799). 2 vol. in-folio, cartonnage bleu. Illustré de 12 gravures par Monsiau. Intérieur frais, cartonnage abîmé 100-150 (80)

- 3068. VERNE (Jules). Sans dessus dessous. Le chemin de France.** Voyages extraordinaires. Bibliothèque d'éducation et de récréation. *Paris, Hetzel.* Grand in-8°, demi-chagrin chocolat, dos à nerfs orné et doré. Dos frotté et passé, coiffe supérieure arrachée 50-80 (50)
- 3069. VON HORN (W.O.). Der Rhein, Geschichte und Sagen seiner Burgen, Abteien, Klöster und Städte.** *Wiesbaden, Julius Niedner, 1881.* Grand in-8°, dos basane orné et doré, plats en percaline rouge ornée et dorée, tranches dorées. Plats abimés, rousseurs 80-120 (50)

**MODE**

- 3070.** Lot de bijoux fantaisie en métal et pierre d'imitations comprenant 1 fermoir de collier en deux parties, 1 boucle de ceinture, 1 broche et 1 clip 50-80 (0)
- 3071.** Lot de bijoux fantaisie en argent et métal ornés de strass, verre et perle d'imitation comprenant 1 broche, 1 bague, 1 bracelet, 1 pendentif et 1 collier 50-80 (20)
- 3072.** Ensemble de bijoux fantaisie en métal et métal doré sertis de strass comprenant 2 colliers, 1 broche ronde, 1 broche grenouille et 1 libellule 80-120 (0)
- 3073.** Grossé, collier en métal doré, signé. On joint 2 paires de clips d'oreilles en métal et métal doré et 1 broche noeud en métal doré 50-80 (0)
- 3074.** Hermès, carré en soie: «Pavois», boîte, 90x90 cm 100-150 (80)
- 3075.** Bulgari, carré en soie: «Incontro Galeotto», boîte, 90x90 cm 100-150 (80)
- 3076.** Cartier, carré en soie: «Bracelet Panthère», Collection Les Must, boîte, 90x90 cm 100-150 (80)
- 3077.** Cartier, carré en soie: «Sautoirs et bracelets», 65x65 cm. On joint 1 carré en soie noire et blanche, 65x65 cm 100-150 (80)
- 3078.** Hermès, carré en soie: «Passementerie», 90x90 cm (dégâts) 100-150 (80)
- 3079.** Hermès, carré en soie: «Cendrillon», 90x90 cm 100-150 (80)
- 3080.** Hermès, gavroche en soie: «Poisson», boîte, 40x40 cm 80-120 (50)
- 3081.** Hermès, carré en soie: «Feux de route», boîte, 90x90 cm 100-150 (80)

**MAROQUINERIE**

- 3082.** Valise en toile vert kaki, bordure en cuir marron, probablement Hartmann, serrure à combinaison (369), sur roulettes, porte les initiales E. L. B., 74x56x23 cm (usures) 300-500 (200)
- 3083.** Louis Vuitton, poche toilette en toile Monogram, housse, 24cm 150-200 (120)
- 3084.** Bally, sac porté main ou épaule en cuir noir à décor d'un pompon et d'une frise décorative, Collection *Edelweiss* créée à l'occasion du 160ème anniversaire de la marque, housse, 33x30 cm 250-350 (200)
- 3085.** Fendi, sac à bandoulière en croco verni noir, rabat avec fermoir monogrammé, miroir de poche, modèle vintage, 24x17 cm. On joint 1 porte-monnaie assorti. 200-300 (150)
- 3086.** Gianfranco Ferré, sac de ville en cuir vert kaki, double poignée et bandoulière amovible, détail en métal doré, 27x21 cm 150-200 (120)
- 3087.** Gucci, sac porté épaule en toile monogrammée beige et cuir brun, anse à décor d'un mors, housse, 35x26 cm 300-500 (250)
- 3088.** Gucci, sac de ville en toile monogrammée et cuir lisse beige, porté épaule, fermoir à piston en métal doré, double anse, 30x22 cm 300-500 (250)
- 3089.** Gucci, sac porté épaule en toile brune monogrammée, fermeture zippée, anse bambou, housse, 23x20 cm 250-350 (200)

<b>3090.</b>	Gucci, sac porté épaule en cuir lisse beige champagne, devant du sac orné d'un médaillon griffé, surpiqûres sellier blanches, housse, 35x23 cm	250-350	(200)
<b>3091.</b>	Gucci, sac à bandoulière en toile enduite monogrammée et cuir beige, housse, 23x20 cm	200-300	(150)
<b>3092.</b>	Gucci, sac à bandoulière en forme de selle de couleur blanche et bleu marine, surpiqûres sellier blanches, 25x23 cm	150-200	(120)
<b>3093.</b>	Hartmann, paire de valises en toile enduite beige ornée de rayures dans le ton, bordure en cuir brun, sans clef, porte les initiales B. L. N. Y, 63x47x20 cm (usures)	600-800	(500)
<b>3094.</b>	Christian Louboutin, sac du soir en forme de dé en cuir et daim noir, anse poignée, housse, 9 cm	100-150	(80)
<b>3095.</b>	Valentino, sac du soir en satin noir et beige à décor de fleurs et de feuillage, fermoir émaillé noir et rouge à décor de strass, boîte, 23x18 cm	150-200	(100)
<b>3096.</b>	Valentino, pochette de soirée en crêpe de soie noire et beige à décor de paillettes et de sequins, fine anse noire, housse, 26x11 cm	80-120	(50)
<b>3097.</b>	Louis Vuitton, trousse de toilette en toile Monogram, housse, 28 cm	150-200	(120)

**OBJETS DE VITRINE**

<b>3098.*</b>	Suite de 2 flacons à sels en émail et argent, décor en polychromie d'angelot musicien et de scène galante, h. 7,5 et 5 cm	200-300	(150)
<b>3099.*</b>	Suite de 4 flacons en verre taillé vert et jade, bouchons en argent ciselé, h. 9 cm	200-300	(150)
<b>3100.*</b>	Suite de 5 flacons en verre, overlay bleu et émaillés, bouchons en or 375, argent et métal doré, h. 5 à 10,5 cm	400-600	(300)
<b>3101.*</b>	Ensemble de 4 flacons à sels et 1 flacon à liqueur en verre taillé, bouchons en argent, diverses formes, base formant gobelet (flacon à liqueur), 1 flacon avec bouchon serti d'une améthyste, h. 10 à 14,5 cm	400-600	(300)
<b>3102.*</b>	Suite de 4 flacons à sels en cristal taillé, bouchons en argent ciselé, formes diverses, h. 10,5 à 11,5 cm	400-600	(300)
<b>3103.*</b>	Suite de 5 flacons à sels en cristal taillé, bouchons en argent, h. 6 à 10,5 cm	400-600	(300)
<b>3104.</b>	Boîte russe en papier mâché laqué noir à décor d'un troïka sur la neige, école de Fedoskino, XXe., 5,5x8 cm	80-120	(50)
<b>3105.</b>	Ammonite polie et pierre en agate bleu/gris, h. 8,5 et 7 cm	80-120	(30)
<b>3106.</b>	<i>Élegante au peigne</i> , miniature ronde sur ivoire, (signature illisible), XIX e.s. diam. 8 cm. On joint 1 miniature ronde figurant Diane au bain, diam. 9.5 cm	200-300	(100)
<b>3107.</b>	Samovar en laiton à patine brune orné de frises fleuries, anses à tête de satyre, h. 44 cm	200-300	(100)
<b>3108.</b>	Boîte de jeu <i>Backgammon</i> en marqueterie de bois exotiques, de nacre et d'os à motifs géométriques, dim. fermé 52x26 cm	300-500	(100)

**ART NOUVEAU ET ART DÉCO**

<b>3109.</b>	18 cuillers à thé, modèle Louis XIV, en argent 800 Jezler, 420g	200-300	(150)
<b>3110.</b>	Petit plateau, sucrier et crémier de style Art Nouveau en étain, manufacture E. Hueck, larg. 34 cm (plateau)	80-120	(50)
<b>3111.</b>	1 vase balustre sur piédouche signé Schneider et 1 vase signé Muller Frères en verre marmoréen orange et pourpre, h. 27 et 16 cm	300-500	(150)

<b>3112.*</b>	2 vases Art Nouveau en verre multicouche dégagé à l'acide de motifs végétaux, l'un balustre, l'autre piriforme, l'un signé Richard, h. 26 et 16 cm	400-600	(200)
<b>3113.*</b>	Petit vase balustre Art Nouveau en verre mauve à décor appliqué en argent d'une fleur, h. 7 cm	100-150	(50)
<b>3114.*</b>	Vase balustre signé E. Rigot en verre multicouche dégagé à l'acide de rosiers bruns sur fond jaune, h. 16.5 cm	400-600	(150)
<b>3115.*</b>	Vase piriforme signé F. Delatte - Nancy en verre multicouche dégagé à l'acide de glycines brunes sur fond jaune, h. 14 cm	300-500	(100)
<b>3116.</b>	1 vase Saint Cloud et 1 vase Ermenonville signés Lalique France en verre moulé pressé, h. 12 et 15 cm	300-500	(150)
<b>3117.</b>	2 coupes signées Lalique France en verre moulé pressé, l'une à décor de godrons, l'autre torsadée, diam. 20 et 10 cm	300-500	(100)
<b>3118.</b>	Grande coupe d'époque Art Deco en verre fumé à côtes, diam. 37 cm	200-300	(100)
<b>3119.</b>	Max Le Verrier (1891-1973) d'après, <i>Diane chassant une gazelle</i> , groupe en régule à patine verte, signé sur la base en pierre reconstituée figurant un rocher, h. 72 cm, (dégât à la base)	600-800	(200)
<b>ARTS DE LA TABLE</b>			
<b>3120.</b>	6 flûtes à champagne en cristal taillé	100-200	(60)
<b>3121.</b>	Plat circulaire en verre teinté rouge. Verso strié par Baldwin et Guggisberg, signé B/G Nonfoux 96, diam. 31 cm	100-150	(100)
<b>3122.</b>	Ensemble de céramiques de Vallauris par Robert Picault à glaçure verte à décor incisé de motifs géométriques et poissons, 17 pièces, ca. 1960	100-150	(50)
<b>3123.</b>	Paire d'assiettes en faïence à décor grand feu d'un berger et d'une porteuse d'eau, probablement Italie, XVIIIe., diam. 18 cm	100-150	(50)
<b>3124.</b>	Suite de 7 coupes à champagne en cristal taillé	100-150	(30)
<b>3125.</b>	Ananas et boule presse-papier en cristal facetté Swarovski, feuilles en métal argenté, designer Max Schreck et collection Sparkling Fruit (ananas), h. 10,5 et 5,5 cm et 1 petite sculpture et 3 presse-papiers en cristal facetté Swarovski, designer Darko Mladenovich (sculpture), h. 5 et 8,5 cm	150-250	(50)
<b>3126.</b>	3 presse-papiers pyramides en cristal facetté Swarovski, h. 5,5 et 7 cm, 2 presse-papiers en forme de diamants en cristal facetté Swarovski, h. 4 et 7,5 cm, diam. 5 et 8,5 cm et 1 petit bateau en verre signé Daum France, h. 10,5 cm	200-300	(50)
<b>3127.</b>	Pas de lot.		
<b>3128.</b>	10 figurines en cristal facetté et 1 broche carte à jouer en métal doré Swarovski, détails en métal doré et strass: dés à jouer, cadeaux, fleurs,... h. 1 à 7,5 cm	200-300	(50)
<b>3129.</b>	35 coquilles, étoiles de mer et poissons en cristal facetté Swarovski clair et coloré, h. 2,5 à 7 cm	200-300	(50)
<b>3130.</b>	10 fleurs en pot en cristal facetté Swarovski clair et coloré, collection <i>Happy Flowers</i> , h. 11 à 19 cm	600-800	(200)
<b>3131.</b>	Collection de 5 coupelles d'époque Empire en porcelaine, dont 3 portant la marque «Manufacture de .M. l'Impératrice P.L. Dagoty à Paris», diam. 12 cm	100-200	(50)
<b>3132.</b>	Coupe sur pied ronde ajourée en porcelaine de Paris, h. 21 cm	200-300	(80)
<b>3133.</b>	Service à thé à motif de bouquet de roses pourpre en porcelaine nyonnaise comprenant: 8 tasses (sans soucoupes), 8 assiettes à pâtisserie, 1 plateau, 1 corbeille ajourée, 1 sous-plat, 1 présentoir à mignardises, 1 sucrier et 1 crémier	200-300	(50)



<b>3134.</b>	Lion en porcelaine blanche de Nymphenburg, blason bleu et blanc de la Bavière, h. 23 cm	150-200	(100)
<b>3135.</b>	Plateau de service à bordure repoussée de pampres de vigne en métal argenté WMF, larg. 42 cm	100-200	(100)
<b>3136.</b>	Service ivoire à bordure dorée en porcelaine, différentes marques, comprenant: 6 assiettes de présentation, 6 à dîner, 6 à entremets, 6 à dessert, 6 à pain, 6 tasses à bouillon et 1 saucière	300-500	(200)
<b>3137.</b>	Service en porcelaine blanche de Rosenthal, Pompadour, de 21 pièces, à décor de fleurs vertes, bordure dorée, comprenant: 1 théière, 4 tasses, 6 sous-tasses, 7 petites assiettes, 1 plateau polylobé, 1 crémier et 1 sucrier	150-200	(50)
<b>3138.</b>	Paire de petits vases balustre de style Empire en porcelaine Capodimonte blanche et verte sur piédouche, anses en forme de cygnes, décor doré d'abeilles, flambeau et carquois, h. 20 cm	100-150	(50)
<b>3139.</b>	Ensemble de 5 pièces en porcelaine blanche de Saxe, à décor polychrome de fleurs, comprenant 1 paire de petites bouteilles, 1 plat circulaire, 1 coupe et 1 saladier	200-300	(50)
<b>3140.</b>	Vase en porcelaine verte Wilhelm Kage pour Gustavsberg, Argenta, à décor de poissons argentés, Suède, h. 19 cm	150-200	(100)
<b>3141.</b>	Petite carafe en porcelaine de Haviland, Limoges, à décor par Jean Lurçat d'un soleil de feuilles, h. 20 cm	150-200	(100)
<b>3142.</b>	<i>Couple d'élégants</i> , 2 statuettes en porcelaine polychrome de Volkstedt Rudolstadt, marque en bleu sous les bases, Allemagne, h. 30 cm	200-300	(100)
<b>3143.</b>	Suite de 6 assiettes «masques» en porcelaine de Limoges conçues par Roger Capron, diam. 24 cm	100-150	(50)
<b>3144.</b>	Vase balustre à col évasé en porcelaine de Bayeux à décor bleu rouge et or de chinoiseries et rameaux fleuris, XIXe . h. 32 cm	300-500	(150)
<b>3145.</b>	Tête à tête de style néoclassique en porcelaine dorée à motif de paysage en grisaille en réserve par Richard Ginori, Italie, comprenant: 1 plateau, 2 tasses, 1 théière, 1 sucrier et 1 crémier	100-200	(50)
<b>3146.</b>	Service en porcelaine de style Meissen, motif à l'oignon, Eichwald, Dr Widera & Co, comprenant: 6 assiettes à dessert, 2 jattes et 1 plat rond	200-300	(100)
<b>3147.</b>	Tête à tête en porcelaine de style Rocaille à décor de fleurs comprenant: 2 tasses, théière, sucrier, crémier, plateau	200-300	(50)
<b>3148.</b>	Grande potiche couverte en céramique à glaçure blanc bleu de médaillons fleuris, h. 51 cm	200-300	(50)
<b>3149.</b>	4 assiettes à dessert et 4 tasses à expresso en porcelaine à décor de marbre rouge en trompe l'oeil par Fornasetti Milan	200-300	(100)
<b>3150.</b>	Pichet à eau en barbotine St Clément France, en forme de canard, h. 33 cm	100-150	(50)
<b>3151.</b>	Dragon en faïence Royal Doulton Flambé, long. 26 cm, h. 18 cm	300-500	(200)
<b>3152.</b>	Collection de 9 figurines d'animaux et 3 petits vases en faïence Royal Doulton Flambé, Angleterre, h. de 4 à 19 cm	400-600	(200)

**ARGENTERIE**

<b>3153.</b>	Originale paire de chandeliers à 3 feux sur bras tubulaires en métal argenté, h. 37 cm	100-200	(100)
<b>3154.</b>	Boîte à biscuits hollandaise ovale à bordure de perlettes en métal argenté, larg. 14 cm	100-200	(30)

<b>3155.</b>	Serviteur muet à trois étages en métal argenté, h. 52 cm	100-200	(50)
<b>3156.</b>	12 fourchettes, 12 cuillers et 1 louche à motif d'acanthes en métal argenté, La Gerbe d'Or Paris, dans leur écrin	200-300	(100)
<b>3157.</b>	Oeuf d'autruche sur un socle tripode à têtes de bélier en métal argenté, h. 36 cm	100-200	(60)
<b>3158.</b>	1 casserole bain-marie ronde sur réchaud et 1 légumier rectangulaire en métal argenté, diam. 25 et larg 27 cm	200-300	(100)
<b>3159.</b>	2 boîtes rondes en écailles, l'une cerclée d'or bas-titre, l'autre présentant sur le couvercle une miniature de paysage animé à la gouache sur papier, diam. 6 et 8 cm	200-300	(100)
<b>3160.</b>	Seau à champagne Art Déco en métal argenté Argit Paris, anses à motifs de feuilles de vignes et grappes de raisins, h. 20 cm	100-200	(50)
<b>3161.</b>	1 réchaud et 1 légumier ovales en métal argenté, larg. 30 et 37 cm	200-300	(50)
<b>3162.</b>	Paire de chandeliers balustres à décor d'acanthes en métal argenté, h. 28 cm	200-300	(100)
<b>3163.</b>	2 supports à bouteilles ajourés à anses muffle de lion en métal argenté, h. 16 cm	200-300	(80)
<b>3164.</b>	Bouquetière centre de table formé de 4 vases cornets en métal argenté, h. 26 cm	100-200	(50)
<b>3165.</b>	1 lien de serviette et 2 verres à liqueur à décor gravé de fleurs en argent, Moscou 1874 et 1884, h. 9 cm, 120g	200-300	(100)
<b>3166.</b>	Brûle-parfum ajouré de forme oignon sur piédouche à décor de palmes et volutes en argent, h. 21 cm, 260g	200-300	(100)
<b>3167.</b>	10 porte-menu figurant des personnages néoclassiques en argent, h. 6 cm, 70g	200-300	(100)
<b>3168.</b>	Paire de serre-livres fleur de lys en métal argenté, Sheffield, h. 17 cm	200-300	(100)
<b>3169.</b>	2 boîtes à biscuit en argent, l'une Jezler, l'autre Londres, larg. 18 cm	200-300	(100)
<b>3170.</b>	1 pelle ajourée et 1 fourchette de service d'époque Victorienne, Sheffield 1878, dans leur écrin	200-300	(200)
<b>3171.</b>	Tasse polylobée et gravée d'armoiries d'alliance en argent, France, Minerve 1er titre, 220g	200-300	(150)
<b>3172.</b>	Corbeille ronde ajourée de rinceaux et oiseaux en argent 800, diam. 21 cm, 250g	200-300	(100)
<b>3173.</b>	Petit chandelier à main en argent, Pays-Bas, h. 8 cm, 100g	100-200	(80)
<b>3174.</b>	Pelle de service ajourée à décor de trophée champêtre, Allemagne XIXe., long 31 cm	200-300	(100)
<b>3175.</b>	Pelle de service à médaillon ajouré d'une rose en argent, long. 35 cm	200-300	(100)
<b>3176.</b>	1 taste-vin et 1 petite verseuse en argent, Minerve 1er titre, diam. 6 et h. 15 cm, 140g	0-0	(0)
<b>3177.</b>	Collection de 3 cuillers de baptême en argent, Allemagne et Scandinavie, XVIII-XIXe., 140g	200-300	(100)
<b>3178.</b>	Pot à crayons en forme de colonne en argent 925 par Bulgari, h. 12 cm, 390g	200-300	(100)
<b>3179.</b>	Corbeille navette à motif de godrons rayonnants et bordure ajourée en argent 800, Allemagne, Wilhelm Binder, larg. 30 cm, 340g	200-300	(100)
<b>3180.</b>	12 fourchettes et 10 cuillers, modèle filet, en argent 800, Allemagne, 1600g	500-700	(400)
<b>3181.</b>	Ménagère à motif gravé de rameaux fleuris et écusson en argent 800, Allemagne, comprenant 72 pièces: 12 fourchettes, 10 fourchettes et 11 cuillers de table, 10 fourchettes et 7 couteaux à entremets, 8 cuillers à thé, 11 à café et 3 cuillers de service, net 2220g	800-1.200	(600)

<b>3182.</b>	Ensemble de couverts de service en argent, Minerve 1er titre, Henin & Cie, Paris ca 1900, 5 pièces	100-200	(50)
<b>3183.</b>	Escarpin repoussé de scènes galantes en argent, Hanau début XXe ., peinture 35, 210g	200-300	(100)
<b>3184.</b>	Saucière à bordure de volutes et fleurs en argent, Etats-Unis, Gorham, larg. 21 cm, 345g	300-500	(300)
<b>3185.</b>	11 cuillers à glace à décor japonisant d'oiseau en vermeil, Minerve 1er titre, 240g	100-200	(100)
<b>3186.</b>	Plateau rond à bordure de pareclozes gravé d'acanthes en argent, A. Giacche, Milan, diam. 33 cm, 820g	400-600	(300)
<b>3187.</b>	Plat rond festonné en argent 800, diam. 34 cm, 640g	300-500	(200)
<b>3188.</b>	Coupe à bordure en accolade rythmée de fleurs et anses volutes sommées d'une grappe de raisin en argent, h. 12 cm, 220g	200-300	(160)
<b>3189.</b>	Coupelle quadrilobée portant des poinçons russes, Moscou 1864, Sazikov, larg. 12 cm, 80g	150-200	(150)
<b>3190.</b>	Petit plateau Rocaille de forme mouvementée en argent, Hanau ca 1900, larg. 22 cm, 190g	150-200	(150)
<b>3191.</b>	Coupe sur pied à frise de bâtonnets et volutes en argent 800, Vettiner, Genève XIXe ., h. 10 cm, 210g	200-300	(180)
<b>3192.</b>	Boîte ronde à décor amati d'un soleil rayonnant en métal argenté par Hermès, diam. 15 cm	200-300	(100)
<b>3193.</b>	Assiette à bordure festonnée et marli appliqué de pampres de vigne en argent, porte des poinçons anciens, diam. 25 cm, 750g	300-500	(200)
<b>3194.</b>	Collection de 4 cuillers à saupoudrer en argent, Minerve 1er titre, 220g	400-600	(100)
<b>3195.</b>	Collection de 3 petites écuelles en argent, Minerve 1er titre, diam. 12 cm, 280g	200-300	(100)
<b>3196.</b>	Collection de 3 timbales à corps uni en argent, coq, vieillard et Minerve 1er titre, h. 9 cm, 235g	100-200	(100)
<b>3197.</b>	Collection de 4 timbales de style Louis XIV, décor gravé et ciselé de lambrequins, en argent et vermeil, Minerve 1er titre, notamment Aucoc et Tétard, h.9 cm, 640g	200-300	(200)
<b>3198.</b>	Plat rond festonné de style Louis XIV à bordure d'entrelacs et marli gravé de pareclozes présentant poireaux et carottes en argent, Minerve 1er titre, Puiforcat Paris, diam. 25 cm, 640g	300-500	(200)
<b>3199.</b>	Service à thé de style Nyon à décor de semis de fleurs comprenant: 1 théière, 1 sucrier, 1 crémier, 1 verseuse, 8 tasses à thé, 8 à café, 8 assiettes rondes et 8 carrées	200-300	(80)
<b>3200.</b>	Plat rond festonné en argent 800 Jezler, diam. 28 cm, 540g	300-500	(200)
<b>3201.</b>	1 timbale à fond plat et 2 sur pied à décor de rinceaux fleuris en argent, vieillard et Minerve 1er titre, h. 11 cm, 230g	100-200	(100)
<b>3202.</b>	Petite saucière de style Rocaille en argent, Minerve 1er titre, larg. 21 cm, 390g	200-300	(100)
<b>3203.</b>	Saupoudroir à motif de perlettes et tête de bélier en argent, Minerve 1er titre, h. 19 cm, 200g	100-200	(80)
<b>3204.</b>	Paire de burettes en verre taillé et argent, h. 16 cm	300-500	(100)
<b>3205.</b>	1 verseuse et 1 sucrier piriformes de style Rocaille en argent, Minerve 1er titre, h. 19 cm, 770g	300-500	(200)

<b>3206.</b>	Verseuse piriforme de style Louis XV, corps à festons torsés gravé d'une couronne de comte, en argent, Minerve 1er titre, Fray & fils, h. 17 cm, 390g	300-500	(100)
<b>3207.</b>	Verseuse piriforme tripode de style Rocaille à festons torsés et médaillon gravé d'armoiries en argent, Minerve 1er titre, V. Boivin, manche latéral en ébène, h. 18 cm, 360g	200-300	(100)
<b>3208.</b>	Moutardier d'époque Restauration à motif de palmettes et anses crosse en argent, tête de vieillard 1er titre, verre translucide taillé, h. 15 cm	200-300	(100)
<b>3209.</b>	Service à thé moderniste en argent 800 Jezler comprenant: théière, cafetière et sucrier, 840g	400-600	(300)
<b>3210.</b>	Plat rond à bordure festonnée décorée d'acanthes en argent 800 Jezler, diam. 32 cm, 755g	300-500	(200)
<b>3211.</b>	1 jatte festonnée et 1 écuelle à oreilles palmette en argent 800, Collet Genève, diam. 20-22 cm, 760g	300-500	(200)
<b>3212.</b>	Ecuelle à oreilles palmette en argent 800 Jezler, diam. 18 cm, 430g	200-300	(150)
<b>3213.</b>	Plat ovale festonné en argent 800 Jezler, larg. 40 cm, 800g	300-500	(250)
<b>3214.</b>	Plateau ovale festonné en argent 800, larg. 37 cm, 790g	300-500	(250)
<b>3215.</b>	Service à thé Belle Epoque à motif de médaillon en argent, Mercure 1er titre, Lamant & Fils, comprenant: théière, sucrier et crémier, 1140g	400-600	(350)
<b>3216.</b>	Paire de cendriers ronds sur pied en argent 800, Italie, et manche latéral en bois noirci, diam. 12 cm, brut 380g	200-300	(100)
<b>3217.</b>	Jeune femme en costume du XVIIIe . formant cloche de table, en argent 800, h. 14 cm, 260g	200-300	(80)
<b>3218.</b>	Coupe conique sur pied trompette gravé d'une frise de losanges en argent 800, Allemagne, h. 24 cm, 360g	200-300	(100)
<b>3219.</b>	Théière ronde sur réchaud à motif de frise de godrons en argent 925, Etats-Unis, diam. 16 cm, 1410g (manque le brûleur)	500-700	(400)
<b>3220.</b>	Coupe à godrons torsé soutenue par une figure d'Amour en argent 800, h. 27 cm	200-300	(100)
<b>3221.</b>	Petite nef appliquée de motifs néoclassiques en argent, porte des poinçons d'Autriche 1827, larg. 16 cm, 210g	200-300	(100)
<b>3222.</b>	3 poissons articulés en argent 925, Espagne, 12 cm, 110g	200-300	(100)
<b>3223.</b>	Coffret mouvementé à prise grenade en argent 925, Autriche, larg. 14 cm, 380g	200-300	(100)
<b>3224.</b>	Couples de poisson formant saupoudroir en argent 800, larg. 9 cm, 110g	200-300	(50)
<b>3225.</b>	Coffret rectangulaire à angles coupés arrondis en argent 800, larg. 14 cm, 340g	200-300	(100)
<b>3226.</b>	2 saupoudroirs, l'un bombé l'autre urne, à couvercle baïonnette ajouré, en argent, h. 12 cm, 130g	100-200	(100)
<b>3227.</b>	Verseuse piriforme tripode à godrons torsés et anse latérale en argent, Sheffield 1909, Mappin & Webb, h. 17 cm, brut 335g	200-300	(100)
<b>3228.</b>	1 vase et 4 salerons néoclassiques à motif de godrons et palmettes en argent, h. 6 à 17 cm, net 500g	300-500	(200)
<b>3229.</b>	Théière égoïste boule de style Empire en argent, Mercure 1er titre, Paul Canaux & Cie, 235g	200-300	(100)

<b>3230.</b>	Paire de petits drageoirs néoclassiques à anses d'acanthes en argent 800, h. 13 cm, 295g	200-300	(100)
<b>3231.</b>	Paire de boîtes piriformes cannelées en argent 800, h. 16 cm, 470g	200-300	(100)
<b>3232.</b>	2 timbales à motif de coeurs en argent 835 par Christian Dior, h. 6,5 et 9,5 cm, 275g	200-300	(100)
<b>3233.</b>	2 bols et 1 gobelet sur pieds boules à décor de fruits et arabesques en argent, Allemagne et Londres époque victorienne, h. 10 cm, 460g	200-300	(150)

## ARCHÉOLOGIE

<b>3234.</b>	Ensemble de 7 scarabées-amulettes en fritte émaillée et pierre, le plus gros augmenté d'ailes en bois gravé, Egypte, long. 1,5 à 5 cm	200-300	(100)
<b>3235.</b>	Hache polie en pierre dure verte très foncée, Néolithique, long.8,5 cm	80-120	(30)
<b>3236.</b>	Lion couché en pierre sculptée, fragmentaire, Perse, probablement époque achéménide, long. 7 cm	250-350	(150)
<b>3237.</b>	Protomé de cheval avec joug et pièce d'harnachement en métal de type régulé, origine indéterminée, probablement XIXe., h. 7,5 cm	200-300	(100)
<b>3238.</b>	Tétradrachme de la dynastie séleucide en argent, règne de Démétrios II <i>Nicator</i> (145-125 av. J.-C.), avers : aigle entouré du nom et titre du roi en grec, revers profil de Démétrios, 14,4 g.	100-200	(50)
<b>3239.</b>	Série de 8 cadres contenant des bandelettes en lin tissé présentant des textes en hiératique et dessins à l'encre répartis en colonnes et relatant des extraits du livre des mort, Egypte, probablement époque ptolémaïque	300-500	(150)
<b>3240.</b>	Série de 12 cadres contenant des fragments de bandelettes en lin finement tissé, couvertes d'inscriptions en hiératique et dessins à l'encre figurant des extraits de formules funéraires (livre des morts), Egypte, probablement époque ptolémaïque	400-600	(200)
<b>3241.</b>	Bague en argent ornée d'un oiseau, anneau torsadé, ancienne, probablement médiévale, art islamique, h. 4,8 cm	200-300	(100)
<b>3242.</b>	<i>Oushebtî</i> à glaçure verte, Egypte, h. 16,5 cm (cassé, recollé)	250-350	(100)
<b>3243.</b>	Série de 4 petits poids commerciaux byzantins en bronze de forme carrée, gravés de croix latines, d'un capriné, et d'un monogramme, circa Ve. On joint 4 petits poids en bronze en forme de bouton	100-200	(50)
<b>3244.</b>	Série de 5 poids en bronze sous forme de polyèdres, chaque face gravée de cercles concentriques, fin époque byzantine - début époque islamique, VIe-VIIIe., 58,5 g., 58,1 g., 29,4 g., 26,6 g., 29,3 g.	100-200	(50)
<b>3245.</b>	Lot de 12 terres cuites antiques et médiévales diverses comprenant : 1 lampe à huile islamique à glaçure verte irisée, 5 statuettes, 1 petit vase sur talon, 4 petites gourdes ou flacons, et 1 cobra à tête de bélier fragmentaire, Iran, Asie mineure, et Egypte	400-600	(250)
<b>3246.</b>	Lot de 8 petites terres cuites moulées antiques, représentation de diverses divinités dont Zeus Sérapis, Harpocrate, Isis, Bès, notamment, h. 5,5 à 9 cm	200-300	(100)

## ARMES

<b>3247.</b>	Fusil court à silex, canon en trompette et partiellement incrusté de motifs géométriques en laiton à la base, bague de cuivre damasquiné argent à l'embouche du canon décoré d'un rinceau et d'inscriptions en arabe, début XIXe., long. 90 cm	300-500	(200)
--------------	--	---------	-------

- 3248.** Petit revolver ancien à six coups pour cartouches à broches, système *Lefauchaux*, le long barillet faisant également office de canon, crosse en bois, fabriqué à Liège, XIXe ., long. 14 cm 100-200 (80)
- 3249.** Fusil à percussion français, modèle 1822 T, cal. 17,5 mm, platine marquée *M.re IMP.LE DE VERSAILLES*, divers poinçons de contrôle, poinçon suisse sur le canon, n°1280 estampillé sur la crosse et frappé sur le canon, épinglette au bout d'un chaîne pour nettoyer la cheminée, 1841-1842, long.147 cm 200-300 (100)

**ART SACRÉ**

- 3250.** Saint Joseph et l'enfant Jésus, groupe en bois sculpté polychrome, XVIIIe ., h. 63 cm, (dégâts et manques) 400-600 (200)
- 3251.** 2 Vierges à l'Enfant en bois avec traces de polychromie, h. 36 cm et h. 28 cm, (dégâts et importants manques) 500-800 (300)
- 3252.** La Vierge Marie et Saint Jean, 2 statuettes en bois polychrome et doré, présenté sur une console en bois sculpté et doré, XIXe ., h. 77 cm et h. 74 cm 600-800 (400)
- 3253.** Vierge à l'Enfant en bois sculpté polychrome et doré, probablement Italie, fin XVIIIe ., début XIXe ., h. 72 cm 600-800 (400)

**ETAINS**

- 3254.** 2 fontaines d'office et leur bassin en étain, h. 27 et 35 cm 100-200 (50)
- 3255.** Tonneau sur quatre pieds griffes à robinet mascaron et bouchon sommé d'un lion assis en étain, XIXe ., long. 30 cm 100-200 (50)
- 3256.** Paire de candélabres à motif d'enroulements formant 4 bras de lumière en étain, h. 26 cm 100-200 (50)
- 3257.** 2 lampes à pétrole en étain, h. 37 et 46 cm 200-300 (50)
- 3258.** 2 pichets couverts coniques et 1 grand plat rond gravé d'un mascaron en étain, h. 33 et diam. 45 cm 100-200 (100)
- 3259.** 1 théière ovale à motif de médaillon flanqué d'angelots et 1 plat ovale en étain, XIXe ., larg. 49 cm 100-200 (50)
- 3260.** Grande chope en étain de forme tronconique évasée à couvercle bombé, à décor en relief de motifs végétaux et médaillons avec profils des rois des différentes régions d'Allemagne. h. 31,5 cm 200-300 (100)
- 3261.** Ensemble de 4 pièces en étain comprenant 1 channe tronconique à poucier, 1 petite chope, 1 versoir à huile et 1 bidon à lait, anciens, h. de 13,5 à 30 cm 100-150 (50)
- 3262.** 3 pichets à vin, 7 mesures, 1 chaudron, 1 gourde et 1 choppe en étain, h. 6 à 28 cm 100-200 (50)
- 3263.** Grand broc conique facetté en étain, h. 38 cm 100-200 (50)
- 3264.** 1 channe et 1 plat creux rond en étain, h. 32 et diam. 33 cm 100-200 (50)
- 3265.** 1 chope et 2 pots à vin à pieds griffes en étain, h. 23 à 35 cm 100-200 (50)
- 3266.** Ensemble de 3 légumiers ovales et 1 rond en étain, larg. 25 et diam. 22 cm 100-200 (50)
- 3267.** 1 arrosoir, 1 seau et 3 bassins ovales en étain, h. 20 et larg. 30 cm 100-200 (50)
- 3268.** 6 assiettes de présentation octogonales et 5 rondes en étain, diam. 30 cm 100-200 (50)
- 3269.** 2 boîtes à sel et 2 bassins d'applique à décor gravé de paon en étain, h. 19 à 29 cm 100-200 (50)
- 3270.** 2 paires des chandeliers d'autel à fût tourné, l'une dédiée «Sanctus Paulus» sur le pied, h. 14 et 27 cm 100-200 (50)

## VARIA

<b>3271.</b>	Bas-relief en marbre blanc sculpté figurant le buste d'un éphèbe, 34 x 35 cm	200-300	(100)
<b>3272.</b>	Bol à bouillon et son présentoir en faïence polychrome dans le goût de Marseille, marque apocryphe de la Veuve Perrin, h. 13 cm, diam. 19 cm	150-200	(100)
<b>3273.</b>	Collection de 6 cannes en bois exotiques et pommeaux d'ivoire, métal argenté et étain	200-300	(100)
<b>3274.</b>	Paire d'obélisques en résine noire, dans le style de l'Egypte antique, h. 93 cm	300-500	(150)
<b>3275.</b>	2 fourchettes en acier et manches en porcelaine de Meissen à décor bleu et blanc de fleurs, l. 22 cm	100-150	(50)
<b>3276.</b>	2 peintures sur soie figurant des canards et nénuphars, projets de tissage, Chine, début XXe., 90x65 cm	300-500	(200)
<b>3277.</b>	Coffret à bijoux en placage de noyer, poirier noir, nacre et laiton dans des encadrements de filets, repose sur des pieds en bronze à décor de volutes, 15x32x23 cm	200-300	(100)
<b>3278.</b>	3 boîtes d'entomologie conservant des lépidoptères de provenances diverses, 50x39 cm et 26x39 cm	400-600	(200)
<b>3279.</b>	3 boîtes d'entomologie conservant des lépidoptères de provenances diverses, 42x81 cm et 50x39 cm	400-600	(200)
<b>3280.</b>	3 boîtes d'entomologie conservant des lépidoptères de provenances diverses, 50x39 cm	400-600	(200)
<b>3281.</b>	Plateau en bois et récipient en bois cerclé de fer forgé, travail populaire, Suisse, 6x62x38 et h. 20 cm, diam. 43 cm	150-200	(50)
<b>3282.</b>	5 poupées en porcelaine, 4 venant d'Allemagne, dont 1 gravée Armand Marseille, et 1 venant de France gravée SFBJ Paris, h. 48 et h 18 cm	400-500	(200)
<b>3283.</b>	9 poupées anciennes de provenances diverses, h. 45 cm	100-150	(50)
<b>3284.</b>	Lot de 3 appareils photographiques anciens comprenant : 1 <i>Rolleiflex</i> , 1 <i>Zorki</i> russe (copie russe de <i>Leica</i> ), et 1 <i>Contessa Nettel</i>	100-200	(80)
<b>3285.</b>	Lot de pièces de trains électriques comprenant : 1 locomotive JEP des années 1930 avec 2 wagons passagers et quelques rails. On joint 1 carton de pièces plus récentes contenant : 1 locomotive, quelques wagons et accessoires	300-500	(250)
<b>3286.</b>	Ensemble de 8 éléments architectoniques anciens en pierre et céramique comprenant : 2 chapiteaux fragmentaires, 4 segments de frises, et 2 rosettes. Provenance : hôtel particulier genevois, collection privée de M. et Mme Edmond Mottier	500-700	(300)
<b>3287.</b>	Ensemble de 6 éléments architectoniques décoratifs anciens en terre cuite comprenant : 3 plaques décorées d'un trèfle, 2 plaques courbes à motif de palmettes, et 1 croisillons fragmentaire	200-300	(100)
<b>3288.</b>	Petit vase signé Orrefors en verre fumé, h. 15 cm	100-150	(50)
<b>3289.</b>	Lunette télescopique à trois segments en laiton, placage en bois, monté sur trépied galbé orientable et repliable, long. 35 cm	200-300	(100)
<b>3290.</b>	Série de 6 briques historiées de diverses scènes en bas-relief de forme carrée à bordures festonnées, ancien, 23 x 23 cm Provenance : hôtel particulier genevois, collection privée de M. et Mme Edmond Mottier	200-300	(100)
<b>3291.</b>	6 potiches couvertes en faïence de Delft, à décor bleu et blanc de scène de marine, XVIIIe., XIXe., (dégâts et manque 1 couvercle)	500-800	(300)

<b>3292.</b>	Porte parapluie en cuir vert à décor des armoiries de la reine d'Angleterre, h.67, (dégâts)	200-300	(100)
<b>3293.</b>	1 set de clubs de golf rangé dans leur étui	100-150	(50)
<b>3294.</b>	Grande bassine en cuivre martelé, poignées latérales en fer forgé, XIXe ., h. 64 cm, diam. 50 cm	100-150	(50)
<b>3295.</b>	Chauffeuse de style Louis XV en bois laqué bleu rechampi vert, garni de soie rose	100-150	(50)
<b>3296.</b>	Tapisserie au petit point figurant une scène religieuse, cadre en bois doré, XIXe ., 88x65 cm	200-300	(80)
<b>3297.</b>	Coffret à cigares carré en bois et cuir noir, 23,5x23,5 cm	150-200	(50)
<b>3298.</b>	Cave à liqueur d'époque Napoléon III en placage de loupe de thuya, intérieur comprenant carafes et verres, 27x35x27 cm, (manque un verre)	300-500	(150)
<b>3299.</b>	Coffret rectangulaire en placage de bois fruitier marqueté du chiffre OF dans des encadrements de filets, début XIXe ., 20x44x28 cm	300-500	(150)
<b>3300.</b>	Nécessaire à cheminée comprenant 1 pare-feu de style rocaille, pelle, pincettes, tison et soufflet	150-250	(50)
<b>3301.</b>	2 chevaux de manège en bois sculpté polychrome et or, travail moderne, 62x94x20 cm	500-800	(300)
<b>3302.</b>	Balustrade à 7 lumières en bois sculpté en bas relief et argenté, formé de 3 candélabres alterné de volutes en feuilles d'acanthé, Italie, XIXe ., 100x146x17 cm, (dégâts)	500-800	(200)
<b>3303.</b>	1 défense d'éléphant brut, poids environ 5.5 kg, h. 103 cm	1.000-1.500	(800)
<b>3304.</b>	Téléphone de table ancien par L. M. Ericsson Stockholm en métal et bois noirci, base décorée de fleurs dorées, reposant sur un socle rectangulaire en bakélite avec touches en plastique noir, h. 36 cm	400-600	(200)
<b>3305.</b>	Lot de 2 téléphones anciens en bois, bakélite et métal, h. de 21 et 23 cm	200-300	(100)
<b>3306.</b>	2 médaillons en bronze doré, l'un d'après Clodion à décor d'une bacchanale, l'autre figurant Adam et Eve, diam. 25 cm	300-500	(200)
<b>3307.</b>	Rafraîchissoir à verres en tôle laquée à décor de pampres de vigne or sur fond rouge, XIXe ., 12x33 cm, (dégâts)	100-150	(50)
<b>3308.</b>	Paire de vases soliflores en verre blanc et coloré à décor appliqué de branches de gui, h. 31 cm	200-300	(100)
<b>3309.</b>	Collection de 3 éventails en soie peinte de scènes galantes et guirlandes de fleurs ornée de paillettes, montures en ivoire, XIXe ., env. 50x25 cm, (dégâts)	400-600	(300)
<b>3310.</b>	Maquette du navire britannique le Victory en bois exotique, navire de guerre de la Royal Navy connu pour avoir accompagné l'amiral Nelson à la bataille de Trafalgar, 74x110x16 cm, (dégâts)	500-800	(300)
<b>3311.</b>	Maquette du navire espagnol le San Felipe en bois, ce galion fit partie de l'Invincible Armada pour lequel il périt en 1703 contre la flotte anglaise, 96x106x20 cm, (dégâts)	500-800	(300)
<b>3312.</b>	Vase balustre à col lobé en opaline verte et or d'époque Napoléon III, h. 30 cm	200-300	(150)
<b>3313.</b>	Grand vase balustre en faïence de Gien à décor de grottesques sur fond bleu nuit, h. 45 cm, ( monté à l'électricité)	300-500	(100)
<b>3314.</b>	Boite rectangulaire en laiton ciselé et champlevé à décor d'un paon et motifs feuillagés sur fond crème et noir, travail probablement indien	200-300	(150)



<b>3315.</b>	<i>La marchande de fleurs</i> , statuette en porcelaine polychrome de Meissen, XIXe ., h. 14 cm	200-300	(100)
<b>3316.</b>	Collection de 3 boîtes monture en pomponne, l'une en pierre dure, les 2 autres en émail peint polychrome sur fond blanc, XVIIIe . et XIXe ., (dégâts)	200-300	(80)
<b>3317.</b>	1 petite boîte rectangulaire en émail peint polychrome figurant l'Enlèvement d'Europe, XVIIIe ., 3x5x4 cm. On joint 1 flacon en émail polychrome, monture vermeil, XIXe ., h. 7 cm	300-500	(150)
<b>3318.</b>	Groupe en ivoire sculpté figurant 3 chevaux galopants, signé Gressani, sur un socle en bois noirci, 19x27x10 cm (dégâts)	400-600	(200)
<b>3319.</b>	Baby foot, ca. 1960	100-150	(50)
<b>3320.</b>	Tourne disque avec baffle intégrée et 1 platine de marque Philips, ca. 1970	100-150	(50)
<b>3321.</b>	Suite de 12 plaques rondes en porcelaine figurant les mois de l'année, édition Nymolle, Danemark, diam. 15 cm	100-150	(50)
<b>3322.</b>	Paire de pique-cierges en laiton à chapiteau corinthien et base tripode griffes, h. 60 cm	200-300	(150)
<b>3323.</b>	Paire de petites consoles d'appliques en bois doré formées de feuilles d'acanthes, début XXe ., h. 15 cm	80-120	(20)
<b>3324.</b>	Suite de 5 plats ronds et 1 cendrier sur pied en fer forgé scandinaves en grès émaillé rouge bleu et brun, ca. 1960, diam. de 20 à 29 cm	100-150	(50)
<b>3325.</b>	Maquette du deux-mats «Le Savoie» en bois patiné et peint présenté sur socle, 80x95 cm	500-800	(300)
<b>3326.</b>	Paire de piques-cierges d'époque Louis XVI en bois sculpté et doré à décor de feuilles d'eau et grecques, h. 57	200-300	(80)
<b>3327.</b>	Commode miniature Louis XVI en placage de bois fruitier marqueté et en chevrons ouvrant par 2 tiroirs et reposant sur des pieds gainé, 25x28x17 cm	300-500	(150)
<b>3328.</b>	Berceau en sapin, travail populaire suisse, XIXe ., 90x60 cm	200-300	(100)
<b>3329.</b>	Manipule brodé de fleurs et rinceaux en soie polychrome et fils métalliques sur fond bleu ciel, France, XVIIIe . l. 74 cm, (présenté sous verre)	200-300	(100)
<b>3330.</b>	1 sagaie et 1 lance, l. 210 cm env.	100-200	(50)
<b>3331.</b>	Bassin à poissons rouges en porcelaine à décor émaillé au naturel de nénuphars et fleurs de lotus, Chine fin XIXe s, début XXe ., (piètement en bois), h. 31 cm, diam. 36 cm	150-200	(100)
<b>3332.</b>	Paire de portes chinoises en bronze patiné, Chine, fin XIXe ., début XXe ., 16x12x7 cm	200-300	(80)
<b>3333.</b>	Bouchon de radiateur signé Ruitony en régule à patine argentée figurant la tête d'un chien, socle en marbre blanc, h. 13 cm	150-200	(80)
<b>3334.</b>	Petite boîte rectangulaire signée Tahan à Paris en bois de placage marqueté en cubes dans des encadrements de filets d'ivoire, 3x8x5 cm, (éclats)	100-150	(80)
<b>3335.</b>	Vide poche Art Nouveau par les ateliers d'Alphonse Cytère à Rambervilliers en grès émaillé et irisé figurant des pommes de pin, cachets en creux sous la base, h. 4 cm, l. 26 cm	150-200	(120)
<b>3336.</b>	Important porte montre rocaille en faïence de Saint Clément signé Gallé à Nancy formé d'enroulements ajourés soulignés de liserés gris et roses, h. 42 cm, (nombreux dégâts)	100-150	(20)
<b>3337.</b>	Paire de vases balustres en porcelaine à décor Imari, monture en bronze patiné, fin XIXe ., h. 31 cm	150-200	(50)

<b>3338.</b>	Vase boule en porcelaine sang de bœuf à rehauts or, monté en bronze patiné, Chine, fin XIXe ., h. 24 cm	300-500	(200)
<b>3339.</b>	Glaive, lame fuselée à gouttière gravée de motifs géométriques, fusée gainée de parchemin à tore en cage, pommeau à pointe de fer, fourreau spatulé gainé de parchemin, ethnies Yaka, Congo, l.68 cm	200-300	(100)
<b>3340.</b>	Plat à asperges en barbotine, ca. 1900, l. 32 cm	150-200	(80)
<b>3341.</b>	Clochette de table en laiton et acier à décor de feuilles d'acanthes, ca. 1880, h. 13 cm	80-120	(50)
<b>3342.</b>	Paire de serre-livres en bois dans le style de l'école de Brienz figurant 2 teckels, 15x13x10 cm	150-200	(100)
<b>3343.</b>	Écritoire d'époque Napoléon III en palissandre et filets de bois clair ouvrant par 2 abatants gainé de cuir doré aux petits fers, 7x33x28 cm	200-300	(100)
<b>3344.</b>	Coffret en laiton anciennement doré à décor en repoussé d'un renard guettant, début du XXe ., 7x19x11 cm	150-200	(100)
<b>3345.</b>	Grand vase balustre en cristal de Saint Louis, h. 39 cm. On joint un vase cylindrique en verre soufflé beige signé Henry Dracy, h. 18 cm	300-500	(200)
<b>3346.</b>	Support de queues de billard en acier à décor en léger relief de feuillages, ca. 1880, l. 44 cm	100-150	(50)
<b>3347.</b>	2 assiettes en porcelaine, l'une à décor d'un faisan, l'autre une scène galante. On joint 1 vide-poche en porcelaine à décor figurant une fillette au chat. fin XIXe .	200-300	(100)
<b>3348.</b>	Coffret en noyer à décor gravé «Souvenir d'Annecy», ca. 1920, 12x29x20 cm	100-150	(50)
<b>3349.</b>	Téléphone vintage en bakélite noire, ca. 1950	80-120	(50)
<b>3350.</b>	Collection de 4 pipes en bruyère et métal	150-200	(100)
<b>3351.</b>	Coffret à bijoux en forme de piano à queue plaqué d'une feuille d'argent à décor au repoussé de pampres et fleurs, (dégâts), 17x22x32 cm	80-100	(50)
<b>3352.</b>	Coupe papier Art Nouveau en bronze patiné figurant un narcisse, l. 27 cm	100-150	(50)
<b>3353.</b>	Plat en faïence de Delft à décor en camaïeu de bleus de vaches paissant, diam. 42 cm	100-150	(50)
<b>3354.</b>	Globe terrestre en verre sur piétement en métal chromé et bois, ca. 1970, h. 43 cm	200-300	(100)
<b>3355.</b>	3 moules à gâteaux en grès émaillé à côtes, fin XIXe ., (différentes tailles)	200-300	(100)
<b>3356.</b>	Maquette du navire San Mateo lancé en 1620, travail contemporain, h. 68 cm, l. 83 cm	300-500	(150)
<b>3357.</b>	Bougeoir de style Art Nouveau en bronze à patine foncée figurant une jeune femme tenant dans ses mains une fleur stylisée, h. 28 cm	300-500	(200)
<b>3358.</b>	Plaque en cristal de Mats Jonasson à décor d'ours blancs, Suède, travail moderne, sur socle en chêne, 18x23 cm	100-150	(50)
<b>3359.</b>	Paire de chandeliers tripodes de style gothique en fer forgé, l'un en partie doré, h. 42 cm	200-300	(50)

**ART ISLAMIQUE**

<b>3360.</b>	Illustration d'une paire d'ibis à tête noire, écriture dans les bords, encadrée, 20x12 cm	100-150	(50)
<b>3361.</b>	Grand plat en bois orné d'étoiles, de dagues ottomans et de motifs végétaux en métal argenté et bronze, sur socle cylindrique, diam. 68 et h. 24 cm	200-300	(50)

<b>3362.</b>	Ensemble de 4 broches transformées en or 375 et métal ouvragés serties de disques de pâte de verre gravés, sur un socle en bois	300-500	(150)
<b>ART D'ORIENT ET D'EXTRÊME-ORIENT</b>			
<b>3363.</b>	Bol en céramique à décor en émaux polychromes de Kinnaras avec frises à motifs végétaux, diam. 17,5 et h. 9 cm	200-300	(50)
<b>3364.</b>	3 petits plats creux en porcelaine de style GeYao et 1 plat creux avec marli polylobé, Chine, XIX-XXe ., diam. 13 et 11 cm	300-500	(200)
<b>3365.</b>	Vase à panse ovoïde, col en bobine, ajouré à couverte «Robin's egg», h. 24,5 cm	200-300	(100)
<b>3366.</b>	Paire de vases couverts en porcelaine famille verte de forme sphérique à décor de papillons et de figuiers, Chine, h. 20 cm	200-300	(100)
<b>3367.</b>	Pas de lot	200-300	(150)
<b>3368.</b>	Vase balustre en laque rouge sculpté de deux paysages lacustres et de frises de feuillage, intérieur en émail bleu, Chine, XXe ., h. 20,5 cm	80-120	(60)
<b>3369.</b>	Pas de lot	0-0	(0)
<b>3370.</b>	Lave-pinceaux en pierre de lard sculpté d'un phénix dans un arbre et figurant deux godets, Chine, XXe ., 12x25 cm	200-300	(100)
<b>3371.</b>	Petit chien et petite attache en jade, h. 4x6 cm et h. 4x6 cm	100-150	(50)
<b>3372.</b>	2 plats en porcelaine Imari à décor floral et végétal dans les médaillons centraux et dans les cartouches rayonnants, diam. 22 cm	150-200	(100)
<b>3373.</b>	Suite de 3 sceaux en pierres dures, amortis par un serpent, une grenouille et un chien de Fô, h. 4, 7,5 et 10 cm	200-300	(100)
<b>3374.</b>	1 coupe circulaire sur piédouche et 1 coupe hexagonale en porcelaine famille rose à décor de fleurs, Chine, diam. 19,5 et 21 cm	100-150	(50)
<b>3375.</b>	Grand plat imari à médaillon central au dragon et phœnix, à décor de fleurs et Kinrande distribués dans des cartouches rayonnants, marque apocryphe chinoise de Chenghue sous la base, diam. 43,5 cm	200-300	(100)
<b>3376.</b>	Coupe polygonale sur pied à motif de diagramme de yiqin, peinte en or, noir et rouge, marque sigillaire de Tonghi, Chine, diam. 23 cm, h. 5,5 cm	100-150	(50)
<b>3377.</b>	Femme et enfant portant un lotus, groupe en ivoire, XXe ., Japon, h. 10 cm	200-300	(150)
<b>3378.</b>	Brûle parfum et vase en quartz rose, anses à tête chimère, Chine XXe ., h. 16 et 12 cm	250-350	(180)
<b>3379.</b>	Cor en forme de conche avec monture en argent et pierres cabochon et flacon à priser en pierre orange avec monture en filigrane, XIX-XXe ., long. 17 cm et h. 7 cm	200-300	(150)
<b>3380.</b>	Flacon à priser avec bouchon en jade, les côtés à tête de chimère, Chine, dynastie Qing, h. 4,4 cm	100-150	(50)
<b>3381.</b>	Sculpture d'un bodhisattva en jade, XXe ., h. 23 cm	150-200	(100)
<b>3382.</b>	Statuette en jade d'un homme portant une pêche et accompagné d'un chien de Fô, Chine XXe ., h. 11,5 cm	150-200	(100)
<b>3383.</b>	Vase en urne en émail cloisonné, à décor de prunus, Chine, XXe siècle, h. 23 cm	100-150	(80)
<b>3384.</b>	Vase piriforme à col étroit en émail cloisonné, décor floral de pivoines sur fond de treillis de svastikas, XIXe siècle, h. 26 cm	100-150	(80)
<b>3385.</b>	Petite coloquinte gravée d'un couple dans un paysage, Chine XXe ., h. 5 cm	80-120	(30)

<b>3386.</b>	Paire de vases de forme urne à col bobine, en émail cloisonné; décor floral sur fond de spirales blancs, Chine, XXe ., h. 23,5 cm	100-150	(80)
<b>3387.</b>	Couple de chiens de Fô en pierre de lard de teinte anthracite, Chine, h. 16 cm	100-150	(80)
<b>3388.</b>	Petit cache-pot à décor de dragons sous couverte, marque en bleu sous couverte, h. 10 cm	100-150	(80)
<b>3389.</b>	1 cheval, 1 vase, 1 aiguillère et 1 verseuse en bronze à patine verte de gris de style archaïsant, Chine, XXe ., h. 16, 18, 22 et 24 cm	100-150	(80)
<b>3390.</b>	Petite boîte à décor de cartouches circulaires et fleurs polychromes sur fond bleu, ajouré, Chine, h. 7,5 cm, diam. 10 cm	100-150	(80)
<b>3391.</b>	Vase balustre tricolore à engobe craquelé de type Guan, Chine, h. 24 cm	100-150	(80)
<b>3392.</b>	Vase en bronze à décor en relief de 3 phoenix aux ailes déployées, Chine, ancien, h. 22 cm	300-400	(200)
<b>3393.</b>	Figure de mandarin en céramique à engobe polychrome de style Ming, Chine, XXe, h. 54 cm	200-300	(200)
<b>3394.</b>	Sculpture en ivoire figurant trois cigognes parmi des plantes et des fleurs aquatiques, h. 34 cm	400-600	(200)
<b>3395.</b>	Vase Gu de forme carré en jade et tasse et couvercle en pierre de lard sculpté en bas relief de deux dragons, Chine h. 13 cm	200-300	(100)
<b>3396.</b>	Éléphant stylisé, 1 vase à décor de têtes de béliers et 1 vase à décor de dragons et d'un phoenix sculptés en pierre de lard, Chine, h. 13, 22 et 18 cm	300-500	(250)
<b>3397.</b>	2 Immortels sculptés en jade néphrite blanc, Chine, h. 6,5 cm	200-300	(100)
<b>3398.</b>	Paire de pots à gingembre en porcelaine blanche décorée en bleu sous couverte de médaillons avec animaux, h. 20,5 cm	200-300	(100)
<b>3399.</b>	Paire de brûle-parfums en jade sculpté avec couvercles en forme de pagode, Chine, h. 22 cm	300-500	(200)
<b>3400.</b>	2 théières en jade et 1 vase en pierre de lard sculptés de chiens de Fô et de chimères, Chine, h. 27, 22, 18 cm	400-600	(300)
<b>3401.</b>	Vase en rhodonite sculpté de Guanyin, anses à chimères et le couvercle surmonté d'un chien de Fô, Chine, h. 31 cm	300-500	(150)
<b>3402.</b>	18 musiciens en ivoire polychrome, Chine, h. 13 cm	1.500-2.500	(1.000)
<b>3403.</b>	Flacon à priser en ivoire polychrome en forme de moine portant un chaudron et un coq, h. 9 cm	200-300	(100)
<b>3404.</b>	Flacon tabatière à priser en forme de poisson en porcelaine, bouchon en émail, Chine, h. 7 cm	200-300	(200)
<b>3405.</b>	Gobelet «Stemp Cup» en corne sculptée, Chine, h. 8,5 cm	600-800	(500)
<b>3406.</b>	Boîte à thé en porcelaine à décor pâte sur pâte de lotus, de feuillages et de sapèques, Chine, dynastie Qing, h. 13 cm	200-300	(100)
<b>3407.</b>	Assiette et petite coupe en porcelaine à décor de fleurs en bleu sous couverte, Chine, diam. 23 et 8 cm	100-150	(50)
<b>3408.</b>	Vase balustre en bronze à patine brune à décor en relief de personnage et d'une tortue, anses détachables en arbre de lotus, h. 13 cm	100-200	(50)
<b>3409.</b>	Grand sculpture de l'immortel Zhang Guo Lao sur sa mule en bronze à patine brune, h. 44 cm	300-500	(100)
<b>3410.</b>	Brûle parfum tripode avec anses et prise à forme de chien de Fô et paire de vases balustres en bronze et émaux cloisonnés, Chine, h. 40 et 30 cm	300-500	(150)

<b>3411.</b>	Théière, cafetière, vase à deux anses et vase sur pied en miniature en émaux cloisonnés de fleurs, de papillons et à motifs végétaux, Japon, époque Meiji, h. 6 à 12 cm	300-500	(150)
<b>3412.</b>	Figure féminine en corail rose et blanc, Chine, XXe., h. 10,5 cm	100-150	(50)
<b>3413.</b>	<i>Couple et enfant</i> , okimono en ivoire, Japon, époque Meiji, signé dans un cartouche sous la base, h. 29 cm	200-300	(150)
<b>3414.</b>	<i>Pêcheur portant son fils sur les épaules</i> , okimono en ivoire, Japon, époque Meiji, h. 23 cm	200-300	(100)
<b>3415.</b>	<i>He Xiang</i> , statuette en ivoire sculpté, Chine, XXe., h. 25,4 cm	300-400	(200)
<b>3416.</b>	Petite sculpture en ivoire figurant une grange, un puit et des personnages, toit de chaume recouvert d'un pin, signé sous la base, Japon, h. 4 cm	200-300	(100)
<b>3417.</b>	Vase en porcelaine famille verte, décor de rinceaux de lotus, Chine, XIXe., h.16 cm (montage en lampe probablement réversible)Provenance: Collection privée suisse constituée dans les années 1960.	100-200	(50)
<b>3418.</b>	Grand vase piriforme en porcelaine à col évasé, décor de samourais, enfants et oiseaux distribué dans des cartouches, Japon, époque Meiji, h.74 cm (restauré) Provenance: Collection privée suisse constituée dans les années 1960.	400-600	(300)
<b>3419.</b>	Paire de vases piriformes dans le goût chinois en bronze et émail cloisonné à décor de fleurs, feuillages et oiseaux, Japon, période Meiji, h. 21 cmProvenance: Collection privée suisse constituée dans les années 1960.	150-250	(100)
<b>3420.</b>	Petite jarre à engobe vert de cuivre, décor incisé avec calligraphie archaïsante sous la base et à l'intérieur du col, Chine, h. 13 cmProvenance: Collection privée suisse constituée dans les années 1960.	100-150	(100)
<b>3421.</b>	Plateau rectangulaire japonais en <i>jichimu</i> , 51x56x2,5 cmProvenance: achat en 1992, dans la même famille depuis lors	400-600	(50)
<b>TAPIS</b>			
<b>3422.</b>	Tapis de passage Cachemire à semis de bêtes sauvages sur fond rose fleuri, ancien, 77x357 cm	300-500	(200)
<b>3423.</b>	Tapis Cachemire en soie à décor de jardins inscrits dans des caissons, ancien, 177x288 cm (usures)	500-800	(300)
<b>3424.</b>	Tapis afghan à fond brique treillagé, bordure bleu marine, ancien, 210x274 cm	300-500	(200)
<b>3425.</b>	Tapis Birdjand, Iran, à semis de motif hérati composé de petites fleurs et feuilles stylisées sur fond gris, bordure rouge, ancien, 198x254 cm	500-800	(400)
<b>3426.</b>	Tapis afghan à semis de losanges sur fond rouge, ancien, 205x300 cm	300-500	(200)
<b>3427.</b>	Tapis de prière turc à mihrab gris, ancien, 90x135 cm	80-120	(20)
<b>3428.</b>	Tapis Mahal, Iran, à semis de motif hérati sur fond bleu marine, bordure rouge, ancien, 242x345 cm	500-800	(300)
<b>3429.</b>	Tapis Sparta, Anatolie, à grand médaillon central beige sur fond bleu fleuri, bordure beige, ancien, 288x423 cm	700-900	(400)
<b>3430.</b>	Tapis Arraiolo, Portugal, à champ central jaune pâle parsemé de bouquets de fleurs stylisées, bordure beige, ancien, 335x414 cm	500-800	(300)
<b>3431.</b>	Tapis Kars-Kazakh, Anatolie, orné d'un bouclier central sur fond rouge, bordure ivoire à décor de feuilles et de verres à pied, ancien, 106x180 cm	500-800	(300)
<b>3432.</b>	Petit tapis chinois à médaillon central sur fond brun, ancien, 60x110 cm	150-200	(120)
<b>3433.</b>	Tapis brodé aux petits points, à décor imitant un carrelage fleuri, fond bleu, ancien, 220x285 cm	300-500	(100)

<b>3434.</b>	Tapis mécanique à rangées de bouquets de fleurs noirs, ancien, 380x340 cm	500-800	(200)
<b>3435.</b>	Tapis Hamadan, Iran, à médaillon central ivoire sur fond rouge orné de fleurs et de feuilles stylisées, semi-ancien, 113x184 cm	200-300	(100)
<b>3436.</b>	Tapis de passage chinois orné en son centre d'un bouquet de fleurs encadré par du bambou fleuri, fond vieux rose, ancien, 92x300 cm	300-400	(100)
<b>3437.</b>	Tapis Kilim, Anatolie, à 2 rangées de rectangles multicolores sur fond brun étoilé, semi-ancien, 195x276 cm	300-400	(100)
<b>3438.</b>	Tapis Boukhara, Afghanistan, à 2 rangées de güls sur fond rouge, ancien, 134x190 cm	300-400	(100)
<b>3439.</b>	Tapis Soumack, Caucase, en laine et soie, à 3 losanges centraux ceints de crochets sur fond ivoire parsemé d'animaux stylisés, ancien, 102x190 cm	300-400	(100)
<b>3440.</b>	Tapis de passage Hamadan, Iran, à motif répétitif de fleurs et de feuilles stylisées rouges, brunes et bleues sur fond bleu marine, ancien, 104x500 cm	500-700	(300)
<b>3441.</b>	Tapis Yahyali, Anatolie, à médaillon central abricot entouré de branches fleuries sur fond rouge bordeaux, bordure orange fleurie, ancien, 128x247 cm	300-500	(100)
<b>3442.</b>	Tapis Indo-hamadan, à décor d'un parterre de botchs bleu et rouge sur fond ivoire, semi-ancien, 130x194 cm	200-300	(100)
<b>3443.</b>	Tapis Ouchak, Anatolie, à champ central rouge orné d'une triple rangée de médaillons stylisés, bordure bleu marine, ancien, 280x345 cm	400-600	(200)
<b>3444.</b>	Tapis Kilim, Anatolie, à bandes horizontales ornées de 4 rangées d'hexagones ivoire sur fond rose et vert clair, semi-ancien, 265x351 cm	400-600	(200)
<b>3445.</b>	Tapis Djosan, Iran, à médaillon central ivoire sur fond bleu nuit à décor de petites fleurs et feuilles stylisées, ancien, 141x202 cm	300-400	(100)
<b>3446.</b>	Tapis Tekke-engsi, Turkménistan, à décor de chandeliers inscrits dans des rectangles sur fond rouge, ancien, 87x107 cm	500-800	(400)
<b>3447.</b>	Tapis Serabend, Iran, à semis de botchs inscrit dans un hexagone bleu marine, bordure ivoire, ancien, 160x315 cm	300-400	(100)
<b>3448.</b>	Tapis de prière Kayseri, Anatolie, en soie, à décor d'un vase fleuri inscrit dans un mihrab orangé, bordure bleue, ancien, 70x103 cm	400-600	(150)
<b>3449.</b>	Tapis Boukhara, Pakistan, à 3 rangées de güls sur fond rouille, ancien, 117x166 cm	200-300	(200)
<b>3450.</b>	Tapis Boukhara, Afghanistan, à 3 rangées de güls sur fond rouge, ancien, 205x290 cm	600-800	(500)
<b>3451.</b>	Tapis Hamadan, Iran, à triple médaillon central vieux rose sur fond bleu parsemé d'étoiles stylisées, ancien, 105x201 cm	200-300	(200)
<b>3452.</b>	Tapis Tekke-Boukhara, Turkménistan, à 3 rangées de güls sur fond rose, ancien, 155x224 cm	300-500	(250)
<b>3453.</b>	Tapis Hatchlou, Pakistan, à décor de chandeliers inscrits dans des rectangles rouges, ancien, 145x227 cm	300-400	(150)
<b>3454.</b>	Tapis Hatchlou, Afghanistan, à décor de chandeliers sur fond rouge, ancien, 150x189 cm	300-500	(250)
<b>3455.</b>	Tapis Keshan, Souf, Iran, en soie, à décor d'un arbre de vie fleuri inscrit dans un mihrab vert, bordure verte ornée de divers cartouches, antique, 128x204 cm (très mauvais état)	300-500	(100)

**PENDULES**

<b>3456.</b>	Pendule de style Louis XV en bronze doré et marqueterie boule, h. 54 cm	400-600	(300)
--------------	---	---------	-------

- 3457.** Pendule d'époque Napoléon III en bronze doré à décors de feuilles d'acanthé, guirlandes de fleurs et vase à l'amortissement, cadran émaillé blanc, h. 42 cm 400-600 (200)
- 3458.** Pendule de style Louis XVI en albâtre et métal doré à décor d'un trophée musical, ca. 1880, h. 36 cm 200-300 (120)
- 3459.** Pendule en bois et stuc doré, le cadran émaillé blanc incrusté dans un cadre à décor de palmettes et godrons, fin du XIXe ., 44x36x13 cm 200-300 (120)

**SCULPTURES**

- 3460.** *Figures féminines*, suite de 3 sculptures en biscuit, moulages d'après des morceaux de bois brûlé, signées Delaroue, h. de 43 cm à 46 cm 300-500 (100)
- 3461.** Bas relief en plâtre patiné figurant des religieuses en prière, XIXe ., h. 34x30 cm 150-200 (80)
- 3462.** Petite arbuste fleuri en pierre dure, h.20 cm 100-150 (50)
- 3463.** Venus et Cupidon, petite plaque en bronze moulé figurant la complicité des 2 divinités, présenté sur 1 base circulaire en marbre, XIXe ., diam. 12.5 cm 100-150 (50)
- 3464.** Buste de femme grecque à l'antique en marbre blanc reposant sur 1 piédouche, XIXe ., h.26 cm 400-600 (300)
- 3465.** Jean-Paul van Lith (né en 1940), 2 vases en grès au sel, h. 32 cm et h. 29 cm, (dégâts)200-300(100)
- 3466.** *Silhouette de femme*, sculpture en résine, travail moderne, h. 54 cm 100-150 (50)
- 3467.** Jacqueline Bez (1927), *Tête endormie*, sculpture en pierre, h. 34 cm 300-500 (200)
- 3468.** Rudolf Scheurer (né en 1931), *composition abstraite*, petit bas relief en métal, n° 2/70, 16x13 cm 150-200 (100)
- 3469.** *Jeune homme et Jeune femme aux oiseaux habillés à l'antique*, 2 groupes en bronze à patine brune, XIXe . 500-800 (400)
- 3470.** *Élegante faisant la révérence*, en porcelaine de Saxe 300-500 (200)
- 3471.** Buste de Marie-Antoinette en biscuit dans le style de Sèvres, h. 20 cm 200-300 (100)
- 3472.** Petit écolier écrivant en marbre, h.15 cm 50-100 (50)
- 3473.** Léopold Savine (1861-1934), buste de jeune femme en biscuit de Sèvres, signé, daté 1904, cachet de Sèvres au dos, h. 16 cm 50-100 (50)
- 3474.** 3 groupes et 1 statuette, porcelaine polychrome à sujet galant, Angleterre et Saxe, (dégâts) 300-500 (200)
- 3475.** Berger et bergère, couple en porcelaine de Vienne 300-500 (200)
- 3476.** Sculpture en régule de style Art Nouveau figurant une danseuse orientale, socle en marbre brun, h. 27 cm 200-250 (150)
- 3477.** 1 colonne en marbre vert à fût torsadé, h.113 cm, (dégâts) 400-600 (200)
- 3478.** **Coq**, sculpture en bronze patiné vert, h. 57,5 cm 300-500 (150)
- 3479.** Mercure volant, épreuve en bronze à patine médaille d'après Jean de Bologne, socle en marbre noir, h. 54 cm 400-600 (200)

**LUMINAIRES**

- 3480.** Lanterne octogonale surmontée d'une croix dans le goût médiéval en fer martelé et forgé, montée à l'électricité, suspendue par 1applique triangulaire, h. 45 cm 200-300 (100)
- 3481.** Paire de pique-cierges balustre en laiton reposant sur une base triangulaire, XVIIe ., h. 35 cm 100-150 (50)
- 3482.** Paire de bougeoirs d'époque Restauration en laiton ciselé, h. 27 cm 100-150 (20)

<b>3483.</b>	Pied de lampe balustre en bois sculpté et doré, travail moderne, h. 69 cm	100-150	(50)
<b>3484.</b>	Paire de lampes en bois doré et sculpté de forme balustre dans le style du XVIIIe ., h. 31 cm	100-150	(50)
<b>3485.</b>	Lampe ananas en métal et verre, abat-jour en métal, ca. 1950, h. 87 cm, diam. 45 cm	150-200	(50)
<b>3486.</b>	Pied de lampe en bronze en forme de colonne corinthienne, h. 40 cm	100-150	(80)
<b>3487.</b>	3 pique-cierges en laiton, fût colonne, base tripode terminée en griffe, h.90 cm	300-500	(50)
<b>3488.</b>	Paire de lampes de parquet à fût balustre en bois doré et argenté, h.123 cm	200-300	(150)
<b>3489.</b>	Pied de lampe en bois doré et argenté, sculpté de feuilles d'acanthé, travail moderne, h. 157 cm	200-300	(50)
<b>3490.</b>	Lampe de table de style Art Nouveau, pied en faïence et métal, à décor de fleurs et guirlandes de feuilles sur fond gris, h. 35 cm	200-300	(100)
<b>3491.</b>	Lampe de table, pied en faïence rose à décor en relief de fleurs, h. 50 cm	200-300	(100)
<b>3492.</b>	Lampe de table de Jacques Molin pour Gérard Danton, pied en céramique verte, h. 40 cm	200-300	(100)
<b>3493.</b>	Lampadaire de style gothique en fer forgé peint vert, 8 feux, h. 161 cm	200-300	(80)
<b>3494.</b>	Paire de vases balustre montés en lampe en porcelaine à décor famille verte de scènes animées, Chine, fin XIXe ., h. 41 cm	300-500	(100)
<b>3495.</b>	Paire de lampadaires en laiton à bras articulé, h. 113 cm	300-400	(300)
<b>3496.</b>	Colonne torsadée en albâtre, électrifiée, h. 92 cm	200-300	(100)
<b>3497.</b>	Paire d'appliques à 2 lumières de style Louis XVI en bronze doré figurant une tête de bouc au centre d'un médaillon surmonté d'un nœud, 38x45 cm	400-600	(200)
<b>3498.</b>	Lampe de style Empire en tôle laquée rouge et bronze doré reposant sur 3 pieds terminés en sabots, fin XIXe ., h. 50 cm	100-150	(10)
<b>3499.</b>	Paire de vasques lumineuses en albâtre à décor de feuilles d'acanthé et reposant sur un fût colonne, XIXe ., h. 33 cm, (dégâts et manques)	300-500	(100)
<b>3500.</b>	Lampe à poser moderniste, piétement à section carrée en acier brossé d'où s'échappent 36 tiges flexibles terminées par des petites ampoules, h. env. 65 cm	150-200	(50)
<b>3501.</b>	Lustre en laiton doré à 10 bras de lumière réunis par un fût central, ca. 1950, h. 78 cm, diam. 54 cm	200-300	(50)
<b>3502.</b>	Lustre de style Louis XV en bronze doré et pampilles de verre à 6 lumières, fût balustre, h. 69 cm, diam. 44 cm	200-300	(50)
<b>3503.</b>	Lustre corbeille en bronze doré et pampilles de verre, 1 lumière, h. 101 cm, diam. 35 cm	200-300	(50)
<b>3504.</b>	Lanterne de style Louis XV à 4 feux en bronze doré et verre, h. 64 cm, diam. 21,5 cm	150-200	(50)
<b>3505.</b>	Paire de lustres de style Louis XV en bronze doré à 6 bras de lumière et pampilles de verre, h. 58 cm, diam. 61 cm	300-500	(100)
<b>3506.</b>	Lustre en fer forgé à 6 lumières à décor d'enroulements et rinceaux fleuris, retenu par des chaînes, 90x 94x63 cm	400-600	(150)
<b>3507.</b>	Lustre à 6 lumières en fer forgé formant une demi-sphère treillagée, retenue par des chaînes, h. 103 cm, diam. 65 cm	400-600	(150)
<b>3508.</b>	Lanterne cylindrique de style Louis XVI en métal et verre, 1 feu, h. 82 cm, diam. 27 cm	150-200	(100)
<b>3509.</b>	Petit lustre cage de style Louis XV en bronze doré orné de pampilles en verre taillé, 5 feux, h. 75 cm, diam. 37 cm	300-500	(250)



<b>3510.</b>	Lustre en fer forgé à patine imitation bronze antique à long fût central gainé de verre, 8 bras de lumière, h. 80 cm, diam. 60 cm	300-500	(250)
<b>3511.</b>	Lustre de style Empire à 3 lumières en forme de lampe antique en tôle laquée rouge et bronze doré à décor de palmettes, fleurons pomme de pins, h. 84 cm	500-800	(300)
<b>MIROIRS - MOBILIER</b>			
<b>3512.</b>	Miroir rectangulaire à fronton d'époque Louis XVI en bois sculpté et doré, 59x37 cm	200-300	(100)
<b>3513.</b>	Miroir ovale à parecloses en bois doré à décor de feuilles d'acanthes et de couronne de laurier, XVIIIe ., 50x40 cm	300-500	(150)
<b>3514.</b>	Miroir rectangulaire en bois stuqué mouluré, glace au mercure, XIXe ., 157x94 cm, (dégâts)	400-600	(150)
<b>3515.</b>	Miroir rectangulaire en bois stuqué et doré à décor de frise de laurier et frise de perle, glace au mercure, 94x73 cm	400-600	(150)
<b>3516.</b>	Important miroir de style régence en bois stuqué à décor de rinceaux, glace biseautée, 146x105 cm, (dégâts)	500-800	(100)
<b>3517.</b>	Miroir rectangulaire en bois sculpté et doré à décor de feuilles d'acanthes, italique, en partie du XVIIIe ., 27x23 cm, (dégâts)	150-200	(50)
<b>3518.</b>	Paire de miroirs italiens en bois sculpté et doré à décor d'enroulement et feuilles d'acanthé, en partie du XVIIIe ., (glaces au mercure), 27x40 cm	400-600	(400)
<b>3519.</b>	Miroir italien en bois sculpté et doré ajouré de feuilles d'acanthé et enroulements, XVIIIe ., (glace au mercure), 51x43 cm	300-500	(300)
<b>3520.</b>	Miroir rectangulaire italien en bois sculpté et doré ajouré de feuilles d'acanthé, XVIIe ., (glace au mercure), 38x32 cm	300-500	(300)
<b>3521.</b>	Buste de Diane d'après Houdon, épreuve en bronze à patine dorée, cachet Susse Frères, h. 10 cm	150-200	(50)
<b>3522.</b>	Paire d'appliques à 1 lumière formant miroirs de style Régence en bronze doré à décor de termes et coquilles, 50x34 cm	300-500	(150)
<b>3523.</b>	Miroir de style Louis XV en bois et stuc doré à décor de fleurs et de coquilles, 92x63 cm	200-300	(100)
<b>3524.</b>	Miroir rectangulaire de style Louis XVI en bois stuqué et doré orné d'un vase et fleurettes en fronton, 97x62 cm	200-300	(100)
<b>3525.</b>	Miroir rectangulaire de style XVIIIe . en bois naturel mouluré, 86x75 cm	400-600	(200)
<b>3526.</b>	Miroir rectangulaire à pare-closes de style Louis XVI en bois sculpté et doré, 69x57 cm	200-300	(100)
<b>3527.</b>	Petit miroir à fronton d'époque Régence en bois sculpté et doré à décor de coquilles et rinceaux, glace au mercure, 47x36 cm	200-300	(100)
<b>3528.</b>	Bibus en bois naturel, ceinture et montant mouluré à décor de cannelures, XIXe ., 100x125x26 cm	150-200	(50)
<b>3529.</b>	Table rectangulaire en bois naturel, ceinture à décor de palmettes reposant sur des pieds tournés réunis par 1 entretoise, début XIXe ., 78x116x59 cm	300-500	(100)
<b>3530.</b>	Table basse de style chinois en bois laqué à décor de rinceaux fleuris or sur fond mordoré, ouvrant par 2 tiroirs, 33x90x90 cm	300-500	(200)
<b>3531.</b>	Tabouret anglais en acajou reposant sur des pieds balustre, garni de velours vert, 50x44x40 cm	150-200	(50)

<b>3532.</b>	Commode d'époque Victorienne en acajou ouvrant par 5 tiroirs sur 4 rangs, pieds patin, 43x107x49 cm, (dégâts)	200-300	(50)
<b>3533.</b>	Console d'époque Regency en acajou, façade à ressaut reposant sur des pieds fuselés tournés, 90x108x48 cm	300-500	(100)
<b>3534.</b>	Guéridon orthogonal dans le goût japonais en bambou, plateau laqué noir rouge et or à décor d'oiseaux, reposant par 3 pieds réunis par 1 tablette d'entrejambe, début XXe ., 71x55x55 cm	300-500	(200)
<b>3535.</b>	Encoignure de corps d'époque Victorienne en acajou ouvrant par 4 vantaux, h. 226 cm	300-500	(100)
<b>3536.</b>	Coffre suisse en bois naturel à façade moulurée de panneaux, XIXe ., 78x140x61 cm, (dégâts)	200-300	(50)
<b>3537.</b>	1 canapé et 1 fauteuil confortable de forme galbée, reposant sur des petits pieds en volutes, recouverts de velours, ca. 1950	200-300	(50)
<b>3538.</b>	Guéridon anglais en acajou, plateau basculant, piétement balustre tripode, début XIXe ., h.71 cm, diam. 55 cm	200-300	(150)
<b>3539.</b>	Buffet anglais d'entre-deux en acajou ouvrant par 2 vantaux moulurés démasquant 2 tiroirs et étagère, 99x105x54 cm	200-300	(50)
<b>3540.</b>	Table de salle à manger rustique en bois naturel, pieds balustre réunis par 1 entretoise, allonges à l'italienne, 77x190x79 cm	400-600	(100)
<b>3541.</b>	Horloge de parquet d'époque George III en acajou, cadran en métal étamé et laiton ouvrant par 1 vantail vitré flanqué de colonnettes, mouvement de John Holdroy, h. 191 cm	200-300	(50)
<b>3542.</b>	Pas de lot		
<b>3543.</b>	Petite bibliothèque d'entre-deux d'époque Empire en noyer ouvrant par 1 vantail vitré flanqué de demi-colonnes, 110x62x30 cm	200-300	(100)
<b>3544.</b>	Coffre suisse en noyer ouvrant par 1 abattant, façade soulignée de consoles, 75x164x64 cm	150-250	(50)
<b>3545.</b>	Crédence de style Renaissance en noyer mouluré et richement sculpté de visages ailés, termes et frises feuillagées, ouvre par 2 vantaux et 2 tiroirs et repose sur des pieds gaines, 168x113x54 cm	400-600	(200)
<b>3546.</b>	Petit escalier de bibliothèque à 2 marches en acajou, ouvrant par 1 battant recouvert de cuir fauve, début XXe ., 43x40x42 cm	150-200	(50)
<b>3547.</b>	Meuble en bois fruitier formant pupitre reposant sur des volutes et 1 base formant estrade, fin XIXe ., 86x76x79 cm	150-200	(50)
<b>3548.</b>	Petit meuble d'oratoire en bois naturel, mouluré et sculpté de frises de laurier, ouvrant par 1 tiroir, 1 vantail et 1 abattant, XVIIIe ., 92x79x54 cm	150-200	(50)
<b>3549.</b>	Crédence de style Renaissance en noyer mouluré et sculpté ouvrant par 2 vantaux, XIXe ., 210x60x43 cm	200-300	(50)
<b>3550.</b>	Bureau à caisson anglais en acajou ouvrant par 9 tiroirs dont un blindé, plateau gainé de cuir, clefs, 78x152x87 cm	400-600	(200)
<b>3551.</b>	Table basse chinoise en bois laqué rouge et paillons d'or reposant sur des pieds en biais à section géométrique, 37x90x57 cm, (dégâts)	300-500	(200)
<b>3552.</b>	Table basse chinoise en bois naturel, ceinture richement sculptée de feuillages, reposant sur des pieds droits, 37x91x63 cm	200-300	(150)
<b>3553.</b>	Porte revue d'époque Victorienne en palissandre à décor de couronnes feuillagées, ouvrant par 1 tiroir, pieds balustre à roulette, 53x48x35 cm	200-300	(100)

<b>3554.</b>	Armoire de style Louis XVI en bois naturel mouluré et sculpté de fleurons, rinceaux fleuris et oiseaux, ouvrant par 2 vantaux et daté 1868, 196x145x70 cm	500-800	(200)
<b>3555.</b>	Billot de boucher en bois naturel de marque Matériel La Villette ouvrant par 1 tiroir et reposant sur des pieds fuselés, 81x140x60 cm	400-600	(100)
<b>3556.</b>	Table de salle à manger rectangulaire de style Henri II en chêne blond ouvrant par 6 tiroirs en ceinture et reposant sur 1 piétement tourné à entretoise sculpté de fleurons et réuni par une plinthe, 82x232x66 cm	800-1.200	(600)
<b>3557.</b>	Petite console avec miroir en fer forgé de couleur verte à motifs de branches de feuilles et branches, h. 27 et 45 cm	150-200	(100)
<b>3558.</b>	Coffre en noyer à façade sculptée de rinceaux fleuris dans un encadrement de pilastres feuillagés, pieds patin sculptés de fleurettes, probablement Italie, XVIIe ., 59x140x50 cm	500-800	(300)
<b>3559.</b>	1 fauteuil d'époque Louis XIV en bois naturel à piétement tourné et 1 chaise d'époque Régence en chêne à dossier sculpté et pieds galbés	200-300	(50)
<b>3560.</b>	Horloge de parquet en noyer mouluré, montants en pilastres cannelés, cadran émaillé blanc à décor de fleurs signé Ch. Brunet dans un encadrement de laiton repoussé, XIXe ., h. 235 cm	500-800	(300)
<b>3561.</b>	Bureau anglais formant pupitre en acajou ouvrant par 1 tiroir et 2 tirettes circulaires sur les côtés, pieds gaines, dessus de maroquin vert, début XIXe ., 88x79x52 cm	500-800	(200)
<b>3562.</b>	Berceau en bois naturel mouluré et sculpté de feuillage, Suisse, XIXe ., 47x78x38 cm	300-500	(100)
<b>3563.</b>	Gazinière de marque Therma en tôle émaillé blanc, 80x65x62 cm	100-150	(50)
<b>3564.</b>	Canapé confortable 2 places dans l'esprit de Jansen, accotoirs en biais, garni d'1 velours frappé rouge et or	500-800	(200)
<b>3565.</b>	Table de style Henri II en noyer mouluré et sculpté de griffons, piétement à balustres et colonnettes réunies par 1 entretoise, pieds patin, 82x150x90 cm	300-500	(100)
<b>3566.</b>	Banquette en partie du XVIIe ., accotoirs droit reposant sur 1 piétement tourné à entretoise, garniture moderne, 72x195x66 cm	300-500	(100)
<b>3567.</b>	Coffre en noyer à façade formée de 4 panneaux moulurés, ceinture chantournée, Suisse, XIXe ., 69x132x41 cm	200-300	(50)
<b>3568.</b>	1 canapé et 1 fauteuil Chesterfield en cuir chocolat capitonné reposant sur des pieds à roulettes, (dégâts)	500-800	(300)
<b>3569.</b>	Commode de marine en acajou et filé de bois noirci ouvrant par 3 tiroirs reposant sur des pieds arqués, XIXe ., 87x99x50 cm, (dégâts)	200-300	(50)
<b>3570.</b>	Lampadaire moderniste en laiton doré formé d'une importante feuille terminée par une tige formant le pied, h. 168 cm	200-300	(100)
<b>3571.</b>	Suite de 6 chaises d'époque Louis Philippe en noyer à dossier à barreaux, assise paillée	200-300	(100)
<b>3572.</b>	Bureau de pente de dame de style Louis XV en bois de placage ouvrant par 1 abattant et 3 tiroirs, pieds galbés, 100x60x43 cm	500-800	(300)
<b>3573.</b>	Garniture de cheminée en régule et marbre dans le style Napoléon III, comprenant une horloge avec sculpture «Retour de Fête» signée Ch. Ruchot et 1 paire de candélabres à 5 lumières, h. 66 et 67 cm	500-800	(300)

<b>3574.</b>	1 repose-pieds de style Louis XV en hêtre teinté mouluré et sculpté de coquilles, tapisserie au petit point, porte une estampille TILLARD, XIXe ., 45x46x46 cm et 1 paire de repose-pieds de style Louis XV en bois peint beige rechampi orange sanguine, assise en cuir tabac	300-500	(150)
<b>3575.</b>	Commode de marine à hauteur d'appui en bois naturel ouvrant par 5 tiroirs sur 4 rangs, XIXe ., 119x116x50 cm	200-300	(100)
<b>3576.</b>	Petit miroir à pareclozes de style XVIIIe . surmonté d'un fronton en laiton repoussé à décor de fruits, coquilles et enroulements, 63x38 cm	100-150	(80)
<b>3577.</b>	Chaise moderniste à haut dossier formant serviteur muet en acier chromé, assise en bois	100-150	(50)
<b>3578.</b>	Bureau de pente d'époque Louis XV en bois de placage à décor marqueté de rinceaux fleuris, ouvrant par 1 abattant démasquant tiroirs et casiers et par 3 tiroirs en ceinture, pieds galbés, 95x97x51 cm (importants dégâts)	800-1.200	(500)
<b>3579.</b>	Bergère de style Louis XVI en bois laqué beige, accotoirs en console reposant sur des pieds fuselés à cannelures, garnie de velours vert	300-500	(100)
<b>3580.</b>	Canapé d'époque Louis XV en hêtre mouluré et sculpté de fleurettes, accotoirs en coup de fouet reposant sur des pieds galbés, garni de soie vieil or (dégâts)	500-800	(300)
<b>3581.</b>	Enfilade en chêne mouluré et sculpté de rinceaux fleuris ouvrant par 4 vantaux, ceinture chantournée reposant sur des pieds galbés, XIXe s, 98x220x49 cm	400-600	(150)
<b>3582.</b>	2 fauteuils à la reine en bois naturel, l'un mouluré d'époque Louis XV, l'autre de style, sculpté de coquilles et feuilles d'acanthé	300-500	(100)
<b>3583.</b>	Chaise Superlegera par Gio Ponti en métal laqué noir et assise en jonc plastic tressé	100-150	(50)
<b>3584.</b>	Paire de lampes scandinaves moderniste en métal laquée blanc à piétement tubulaire plié en acier chromé, h.32	100-150	(50)
<b>3585.</b>	Plafonnier à 12 lumières formé de tiges en laiton doré terminées par des embouts en métal laqué noir, vert et beige réunies par un plot central, probablement Danemark, ca. 1950, h.10 cm, diam. 86 cm	200-300	(150)
<b>3586.</b>	Billot de boucher en bois naturel, ceinture chantournée ouvrant par 1 tiroir et reposant sur des pieds balustre, usures d'usage, fin XIXe ., 78x151x68 cm	400-600	(150)
<b>3587.</b>	Billot de boucher en bois naturel, ceinture chantournée ouvrant par 1 tiroir reposant sur des pieds balustre, usures d'usage, fin XIXe ., 92.x150x62 cm	400-600	(150)
<b>3588.</b>	Server boy en métal chromé, plateau en pavatex à motif de mosaïque grise, fabrication Zena, Zürich, 75x80x42 cm	150-200	(100)
<b>3589.</b>	Miroir danois de forme trapézoïdal, 73x54 cm	100-150	(80)
<b>3590.</b>	Étagère moderniste danoise à 3 tablettes laquée beige supportée par 2 montants en tige métallique pliée en triangle, ca. 1960, 71x66x16 cm	80-120	(50)
<b>3591.</b>	Fauteuil à bascule en bois naturel, ca. 1960	100-150	(50)
<b>3592.</b>	Bibus d'époque Art Deco en palissandre ouvrant par 2 vantaux et 2 tiroirs, base en plinthe, 70x118x35 cm	300-500	(200)
<b>3593.</b>	Table basse chinoise en bois laqué rouge/brun à rehauts dorés à décor de scènes animées, 37x116x50 cm	200-300	(100)
<b>3594.</b>	Bureau anglais rectangulaire en acajou ouvrant par 2 tiroirs et reposant sur des pieds gaine, XIXe ., dessus de cuir fauve, 76x106x59 cm	400-600	(200)
<b>3595.</b>	Commode d'époque Georgienne en acajou ouvrant par 4 tiroirs et reposant sur un piétement en plinthe découpé, 73x84x50 cm	400-600	(300)

<b>3596.</b>	Petit bureau Louis XV en bois fruitier reposant sur des pieds galbés, plateau garni de cuir fauve, début XIXe ., 69x85x54 cm	300-500	(200)
<b>3597.</b>	Commode de style Empire en plaquage de noyer ouvrant par 3 tiroirs montant en demi-colonne, dessus de marbre noir, XIXe ., 87x99x55 cm	400-600	(200)
<b>3598.</b>	Table valaisanne en noyer ouvrant par 2 tiroirs et reposant sur des pieds balustre à bagues, XVIIIe ., 76x123x75 cm	400-600	(200)
<b>3599.</b>	Buffet de corps dans le goût du XVIIIe . en bois laqué beige ouvrant par 2 vantaux grillagés en partie haute et 2 vantaux pleins en partie basse, étagères aux angles, 229x203x50 cm	1.000-1.500	(300)
<b>3600.</b>	Deux fauteuils confortables en cuir et cuir capitonné, accotoirs balustres et reposant sur des pieds fuselés à roulettes	200-300	(50)
<b>3601.</b>	Sellette octogonale en acajou ouvrant par une porte, base moulurée, début XIXe ., 85x35x35 cm, (dégâts)	200-300	(100)
<b>3602.</b>	Chevet de style Louis XV en plaquage de bois de rose ouvrant par deux tiroirs, pieds galbés, 68x34x28 cm	200-300	(100)
<b>3603.</b>	Bureau à cylindre d'époque Empire en noyer démasquant casiers et tiroirs et ouvrant par 5 tiroirs en ceinture, il repose sur des pieds colonne réunis par une base en plinthe, 111x127x56 cm (dégâts)	400-600	(300)
<b>3604.</b>	Canapé corbeille d'époque Louis-Philippe en noyer, les accotoirs en chevets renversés, base en plinthe, garni de velours bleu, l. 280 cm	300-500	(100)
<b>3605.</b>	2 tables gigognes de style Louis XV, le plateau marqueté en damier à décor de fleurons et reposant sur des pieds galbés, 52x50x36 cm	100-150	(50)
<b>3606.</b>	Paire de tables rognon, en bois de placage, à décor marqueté de fleurs ouvrant par 1 tiroir et reposant sur des pieds galbés réunis par une tablette d'entrejambe, 68x60x33 cm	300-500	(150)
<b>3607.</b>	Deux fauteuils de style Louis XV, l'un en bois naturel à dossier à la reine, l'autre en bois doré à dossier cabriolet	100-150	(50)
<b>3608.</b>	Paire de fauteuils de style Louis XV en bois naturel, dossier à la reine garni de velours frappé	200-300	(50)
<b>3609.</b>	Cabinet sur piétement de style chinois en bois laqué à décor de scènes animées sur fond vieil or, ouvrant par 2 vantaux démasquant casier et tiroir et reposant sur des pieds galbés, XIXe ., 131x78x40 cm (dégâts)	500-800	(400)
<b>3610.</b>	Table basse de style chinois en bois laqué à décor de fleurs sur fond noir reposant sur pieds galbés, 38,5x115x56 cm	200-300	(50)
<b>3611.*</b>	12 chaises gondole de style Empire en bois teinté façon acajou, dossier cintré à cols de cygne, pieds antérieurs fuselés, garni de simili cuir beige	600-800	(500)
<b>3612.</b>	Buffet rustique en noyer mouluré et sculpté de fleurettes ouvrant par 3 vantaux et 3 tiroirs, ceinture chantournée reposant sur des pieds en enroulements, en partie du XVIIIe ., 97x187x54 cm	400-600	(200)
<b>3613.</b>	Bureau de dame de style Empire en acajou reposant sur des pieds en colonnes baguées réunis par une tablette d'entrejambe, dessus de cuir vert, 75x80x50 cm, (dégâts)	300-500	(150)
<b>3614.</b>	Paire de chaises gondole d'époque Restauration en acajou, pieds sabre, (dégâts)	200-300	(100)
<b>3615.</b>	Grand guéridon de style Empire en acajou et placage d'acajou à plateau circulaire gainé d'un maroquin vert ouvrant par 4 tiroirs en ceinture et reposant sur un fût tripode, h. 75 cm, diam. 138 cm (dégâts)	300-500	(100)
<b>3616.</b>	Petite table d'appoint en placage de bois fruitier à plateau ovale reposant sur 2 montants entretoisés, marbre brèche d'Alep, 74x52x37 cm	150-200	(50)

<b>3617.</b>	2 tables cabaret de style Louis XV en bois naturel à montants galbés, 1 tiroir en ceinture, travail bernois, XIXe ., 72x76x50 cm et 70x76x49 cm	400-600	(200)
<b>3618.</b>	Table de salle à manger ovale en noyer reposant sur 6 pieds balustre terminés par des roulettes, 74x117x141 cm	300-500	(150)
<b>3619.</b>	Table d'appoint rustique d'époque Louis XVI en noyer ouvrant par 1 tiroir en ceinture à montants fuselés, 75x103x69 cm	150-200	(50)
<b>3620.</b>	Paire de fauteuils d'époque Restauration en acajou à dossier renversé et accotoirs en crosse, pieds postérieurs sabre et pieds antérieurs balustre, velours vert	300-500	(100)
<b>3621.</b>	Table basse ovale en acajou à 2 montants quadrangulaires entretoisés, roulettes en laiton, 51x129x76 cm	200-300	(50)
<b>3622.</b>	Colonne torsadée en marbre rouge veiné, travail moderne, h.102 cm	200-300	(100)
<b>3623.</b>	Morbier en sapin peint façon bois, cadran émaillé blanc signé Henriot à Champlitte, XIXème, h. 213 cm	200-300	(100)
<b>3624.</b>	Bibliothèque de style empire en bois teinté façon acajou, montants pilastres garnis de bronze dorés, 180x70x27 cm	200-300	(150)
<b>3625.</b>	Table à jeux bernoise en bois fruitier, le plateau dépliant à écoinçons circulaires, ceinture chantournée reposant sur des pieds galbés, début XIXe ., 76x95x47 cm	400-600	(300)
<b>3626.</b>	Guéridon rond d'époque Directoire en bois de placage et filets de bois clair, ouvrant par 3 tiroirs reposant sur des pieds gaine, h. 78 cm, diam. 36 cm	200-300	(120)
<b>3627.</b>	1 escabeau de bibliothèque en acajou et rivets en laiton, Angleterre, début XXe ., h. 97 cm	300-500	(200)
<b>3628.</b>	Lampe de parquet moderniste en acier chromé formé de feuilles découpées en enroulement, socle en marbre noir, ca. 1970, h. 185 cm	300-500	(200)
<b>3629.</b>	Suite de 3 tables gigognes modernistes en plexiglass	100-200	(50)
<b>3630.</b>	Coffret rectangulaire anglais en acajou et écoinçons de laiton, poignées latérales, XIXe ., 30x61x39 cm	200-300	(50)
<b>3631.</b>	Table de salle à manger moderniste, le plateau en verre fumé rond reposant sur un piètement en acier chromé formé de 4 arc adossés, h. 72 cm , diam. 130 cm	400-600	(200)
<b>3632.</b>	4 chaises d'époque Regency en acajou et filets de bois noirci, le dossier à barreaux reposant sur des pieds sabre, garni de cuir vert	400-600	(200)
<b>3633.</b>	2 chevets Louis XVI en bois fruitier ouvrant par 1 tiroir et 1 rideau, montants cannelés reposant sur des pieds gaine, Suisse, début XIXe ., 83x41x31 cm	300-500	(200)
<b>3634.</b>	Chevet Louis XVI en bois fruitier ouvrant par 1 tiroir et 1 rideau reposant sur des pieds fuselés à cannelures, Suisse, début XIXe ., 80x52x40 cm	200-300	(100)
<b>3635.</b>	Table basse rectangulaire en bois fruitier ouvrant par 4 tiroirs et reposant sur des pieds fuselés à roulettes, 41x127x69 cm	100-150	(10)
<b>3636.</b>	Paire de fauteuils et 1 chaise de style Louis XVI en bois laqué gris, dossier médaillon reposant sur des pieds fuselés à cannelures, garnis de velours rouge frappé	200-300	(100)
<b>3637.</b>	Suite de 6 chaises de style Louis XVI en bois laqué gris, dossier droit à décor de fleurons et feuilles de laurier reposant sur des pieds fuselés à cannelures, garnis de velours bleu frappé	300-500	(200)
<b>3638.</b>	Paire de bergères de style Directoire en bois laqué crème, dossier légèrement renversé, accotoirs balustre reposant sur des pieds fuselés à bagues, garnis de velours vieux rose	300-500	(150)

<b>3639.</b>	Table rectangulaire en bois naturel, le plateau supporté par 2 montants en «x» réunis par 3 barreaux d'entrejambe, Suisse, XIXe s, 72x109x72 cm	400-600	(200)
<b>3640.</b>	Table de salle à manger de style Louis XVI en bois fruitier reposant sur des pieds gaine cannelés, rallonges à l'italienne, Suisse, XIXe ., 78x130x95 cm	400-600	(300)
<b>3641.</b>	Suite de 10 chaises en noyer de style Louis XVI, dossier droit à barreaux reposant sur des pieds gaine cannelés, garni de tissu beige	400-600	(300)
<b>3642.</b>	2 Chevets en bois fruitier ouvrant par 1 tiroir et 1 casier, l'un reposant sur des pieds gaine, l'autre sur des peids galbés, Suisse, début XIXe ., 72x40x32 cm	150-200	(100)
<b>3643.</b>	Salon de style Louis XV en hêtre mouluré et sculpté de fleurettes, dossiers droits et assises cannées reposant sur des pieds galbés, il comprend 1 canapé et 3 fauteuils	500-800	(300)
<b>3644.</b>	Jardinière de style Louis XVI en noyer mouluré et sculpté de rinceaux fleuris, montants cannelés reposant sur des pieds gaine, garniture en zinc, XIXe ., 78x71x37 cm	400-600	(200)
<b>3645.</b>	Meuble à hauteur d'appui de style Louis XVI en placage de bois de rose à décor de fleurs ouvrant par 1 tiroir et 2 vantaux, montants droits reposant sur des pieds gaine, dessus de marbre brèche d'Alep, 96x68x40 cm (manque un sabot)	400-600	(300)
<b>3646.</b>	Miroir rectangulaire d'époque Napoléon III en stuc doré à décor de fleurs dans les écoinçons, (glace au mercure), 100x70 cm	400-600	(300)
<b>3647.</b>	Fauteuil d'époque Louis XV en hêtre mouluré et sculpté, dossier et assise cannés reposant sur des pieds galbés réunis par une entretoise	100-150	(50)
<b>3648.</b>	Paire de bibliothèques en laiton doré à 6 plateaux réunis par des montants circulaires, ca. 1950, 213x97x58 cm	500-800	(400)
<b>3649.</b>	Table rectangulaire en noyer, piètement réuni par une entretoise en «H» surmontée d'un croisillon, 73x150x70 cm	200-300	(100)
<b>3650.</b>	Paire de suspensions formée d'un globe en cristal taillé et dépoli suspendu par des chaines, h. 56 cm, diam. 24 cm	300-500	(200)
<b>3651.</b>	Paire de fauteuils à la Reine d'époque Louis XV en hêtre mouluré et sculpté de fleurettes, accotoirs en coup de fouet reposant sur des pieds galbés, garnis de velours rouge, (dégâts et restaurations)	400-600	(300)
<b>3652.</b>	Fauteuil d'époque Directoire en bois laqué gris, dossier légèrement cintré, accotoirs balustre reposant sur des pieds fuselés, soierie verte et vieux rose	300-500	(100)
<b>3653.</b>	Bahut néo-gothique dans l'esprit «Art and Craft» en chêne mouluré et sculpté ouvrant par 1 tirette et 4 vantaux à décor de godrons et plis de serviettes, travail anglais 2è moitié du XIXe ., 139x127x45 cm	200-300	(100)
<b>3654.</b>	Table de salle à manger moderniste, le piètement formé de 4 éléments de marbre vert de forme géométrique soutenant une dalle de verre octogonale, 72x153x153cm	500-800	(100)
<b>3655.</b>	Coffre syrien en bois naturel richement incrusté de nacre et filets d'étain, façade à décor d'un médaillon central encadré de deux vases de fleurs stylisées, XIXe ., 97x129x47 cm	300-500	(200)
<b>3656.</b>	Table basse chinoise en bois laqué rouge et doré à décor de frises de volutes et de fleurs, reposant sur des pieds terminés par des boules, 56x92x61 cm	200-300	(150)

### SCULPTURES CONTEMPORAINES - TABLEAUX

<b>3657.</b>	<i>Le pont Alexandre III et Paris et Notre-Dame</i> , paire d'aquarelles sur papier, XXe ., 19x22 cm	300-500	(100)
--------------	--	---------	-------

<b>3658.</b>	<i>Femme au tambourin</i> , huile sur panneau, XIXe ., 32x21 cm	400-600	(200)
<b>3659.</b>	<i>Marine</i> , huile sur panneau, XIXe ., 18x24 cm	250-350	(150)
<b>3660.</b>	<i>Serment du Grütli, Guillaume Tell et Heinrich von Winkelried</i> , 3 lithographies avec effet optique, 32,5x24 cm	300-500	(100)
<b>3661.</b>	<i>Le Jardin de l'Amour et Shakespeare</i> , 2 gravures, l'une d'après Rubens gravée par Lempereur et l'autre par Wheatley gravée par Fittler. On joint 1 gravure figurant Karnak, cadre doré, 79x88 cm et 73x56 cm	300-500	(100)
<b>3662.</b>	<i>Fleurs</i> , aquarelle sur papier, dans son cadre en bois doré à la feuille, XIXe ., 43x33 cm	120-180	(50)
<b>3663.</b>	<i>Passage du Général Bonaparte à Carouge</i> , encre et aquarelle sur papier, signée, XIXe ., 24x36 cm	250-350	(120)
<b>3664.</b>	<i>Portrait d'une élégante</i> , pastel ovale sur papier, 38x30 cm	300-500	(100)
<b>3665.</b>	<i>Portrait d'une élégante, vers 1900</i> , gouache sur papier, signée Chadel, 51x24 cm	250-350	(150)
<b>3666.</b>	<i>Bateau au coucher du soleil</i> , huile sur toile, signée, 66x54 cm	400-600	(300)
<b>3667.</b>	<i>Paysage à la colombe</i> , huile sur panneau, signée et datée 79, 37x47 cm	300-500	(150)
<b>3668.</b>	<i>Nature morte au bouquet</i> , huile sur toile, 70x50 cm	300-500	(200)
<b>3669.</b>	<i>Nature morte au raisin et perroquets</i> , huile sur toile, 26x35 cm	250-350	(120)
<b>3670.</b>	<i>Village de campagne</i> , huile sur toile, XIXe ., 65x92 cm	500-800	(300)
<b>3671.</b>	<i>Paysage de Bretagne</i> , huile sur toile, signée, 90x100 cm	300-500	(150)
<b>3672.</b>	<i>Nature morte aux cerises</i> , huile sur cuivre, signée, XXe ., 29x23 cm	150-250	(100)
<b>3673.</b>	<i>Paysage de bord de mer animé de personnages</i> , aquarelle sur papier, 25x43 cm	200-300	(100)
<b>3674.</b>	<i>Paysage lacustre animé</i> , huile sur toile, signée Matta, XIXe ., 43x65 cm	300-500	(120)
<b>3675.</b>	<i>Paysage de campagne animé</i> , huile sur toile marouflée sur panneau, XIXe ., 53x68 cm	400-600	(300)
<b>3676.</b>	<i>Figure japonaise</i> , collage de tissu et papier sous-verre, 35x23 cm	100-150	(50)
<b>3677.</b>	<i>Voiliers</i> , aquarelle sur papier, XIXe ., 21x27 cm (à vue)	150-250	(80)
<b>3678.</b>	<i>Le coq et ses poules</i> , huile sur toile, signée De Groeve, 18x33 cm	150-250	(80)
<b>3679.</b>	<i>Marie Madeleine</i> , huile sur cuivre circulaire, XVIIIe ., diam. 9 cm	400-600	(200)
<b>3680.</b>	<i>Nature morte aux ciseaux et Nature morte aux fruits</i> , 2 huiles sur toile, signées Gianfranco Russo, 30x40 cm et 69x40 cm	300-500	(150)
<b>3681.</b>	<i>Coqs</i> , huile sur toile, signée A. Berthod, accompagnée de 6 petits coqs en bois sculptés par l'artiste, XXe ., 40x50 cm (tableau) et de 24x11 cm à 9x7 cm (sculptures)	400-600	(200)
<b>3682.</b>	<i>Homard dans une coupe de Delft</i> , huile sur toile, signée Calzolari, XIXe ., 50x62 cm	300-500	(200)
<b>3683.</b>	<i>Nature morte à la miche de pain</i> , huile sur toile, signée A. Berthod, XXe ., 50x69 cm	300-500	(150)
<b>3684.</b>	<i>Portrait de jeune homme</i> , huile sur toile, 70x50 cm	150-250	(80)
<b>3685.</b>	<i>Ville</i> , huile sur toile, signée Gianfranco Russo et datée 1976 au verso, 80x60 cm	400-600	(200)



<b>3686.</b>	<i>Jeune homme lisant le journal</i> , huile sur panneau, 60x45 cm	200-300	(150)
<b>3687.</b>	<i>Personnage abstrait</i> , huile sur toile, signée Gianfranco Russo et datée 75 au verso, 70x50 cm	250-350	(150)
<b>3688.</b>	<i>Portrait de femme</i> , huile sur panneau, signée Loretti, XXe., 72x51 cm	300-500	(200)
<b>3689.</b>	<i>Paysage</i> , huile sur panneau, signée A. Carter, 29x21 cm	150-250	(80)
<b>3690.</b>	<i>Vue sur le lac</i> , huile sur panneau, XXe., 24x30 cm	150-200	(80)
<b>3691.</b>	<i>Paysages de campagne</i> , 2 huiles sur toile et 1 huile sur papier marouflées sur panneaux, signées Braun, de 17x23 cm à 19x29 cm (à vue)	400-600	(50)
<b>3692.</b>	Théophile Bischoff (1847-1935), <i>Barque au bord du lac</i> , huile sur panneau, signée, 19x32 cm	250-350	(200)
<b>3693.</b>	Eduard Boss (1873-1958), <i>Ruisseau</i> , huile sur toile, signée, 80x62 cm	300-500	(50)
<b>3694.</b>	David Arnold Burnand (1888-1975), <i>Nu féminin</i> , huile sur carton, signée, 38x46 cm. Au verso: Portrait de femme	300-500	(150)
<b>3695.</b>	Michel Cauvet (XX), <i>Lavoir</i> , huile sur pavatex, signée et datée, 50x61 cm	250-350	(150)
<b>3696.</b>	Sergio Cecchi (1921-1986), <i>Taureaux</i> , huile sur toile, signée, 57x150 cm	300-500	(150)
<b>3697.</b>	Yvette Chauviré (1917), <i>Village de campagne</i> , huile sur toile, 36x54 cm	250-350	(100)
<b>3698.</b>	Louis Clermont (XIX-XX), <i>Jeune femme à la couture</i> , fusain et aquarelle sur papier, signé, 63x47 cm	250-350	(50)
<b>3699.</b>	Ludwig Dill (1848-1940), <i>Bateaux de pêcheurs</i> , huile sur papier marouffée sur panneau, signée, 36x51 cm	300-500	(50)
<b>3700.</b>	Alfred-Paul-Emile-Etienne Dumont (1828-1894), <i>Sous-bois</i> , huile sur toile, signée, 64x54 cm	800-1.200	(500)
<b>3701.</b>	Ecole de Barbizon, <i>Paysage de campagne</i> , huile sur papier marouffée sur toile, signature gravée Corot, 24x33 cm	300-500	(150)
<b>3702.</b>	Ecole hollandaise, <i>Marine</i> , huile sur toile, signée, 28x47 cm	300-500	(200)
<b>3703.</b>	Ecole hollandaise du XIXe s, <i>Le marché aux fleurs</i> , huile sur toile, signée Maaeres, 70x56 cm	600-800	(400)
<b>3704.</b>	Ecole suisse du XIXe., <i>La fusterie</i> , aquarelle, 7,5x11 cm	120-180	(50)
<b>3705.</b>	Ecole suisse du XIXe., <i>Vue de Berne</i> , estampe gouachée, 9x11,5 cm	120-180	(50)
<b>3706.</b>	Ecole suisse du XIXe., <i>Pont de l'île à Genève</i> , estampe gouachée, 9x11,5 cm Provenance: Galerie A. Muriset, Molard, Genève	100-150	(50)
<b>3707.</b>	Ecole suisse du XIXe., <i>Le Pont du Mont-Blanc, Genève</i> , huile sur panneau, 13x18 cm	250-350	(80)
<b>3708.</b>	Ecole suisse du XIXe., <i>Le quai des Bergues</i> , estampe gouachée, 10x32 cm	150-250	(80)
<b>3709.</b>	André Engel (1880-?), <i>Pêcheurs sur le Léman</i> , huile sur panneau, signée et datée 1896, 35x26 cm	300-500	(200)
<b>3710.</b>	Jacques Englebert (1925), <i>Pluie Pourpre</i> , huile sur toile, signée, titrée au verso, 19x27 cm	200-300	(150)
<b>3711.</b>	Pierre Escuyer (1749-1834), <i>Le Temple neuf et la place de la Fusterie</i> , estampe aquarellée, 15x25 cm Provenance: Galerie A. Muriset, Molard, Genève	150-250	(50)
<b>3712.</b>	<i>Tsuguharu Foujita (1886-1968)</i> , photographie en noir et blanc par le studio Simon's à Paris, dédicacée à Wanda Szigeti et signée par Tsuguharu Fujita en 1930, 23,5x17,5 cm	200-300	(100)

<b>3713.</b>	Jean-Honoré Fragonard (1732-1806), dans le style de, <i>Scène galante</i> , fusain rehaussé de craie, 46x37 cm Au verso: Inscription Galerie Valotton	400-600	(100)
<b>3714.</b>	François Furet (1842-1919), <i>Campagne genevoise</i> , huile sur panneau, signée, 18x23 cm	300-500	(50)
<b>3715.</b>	Georges Godin (XIX-XX), <i>Bateaux à voiles navigant</i> , huile sur toile, signée, 38x55 cm	100-150	(50)
<b>3716.</b>	Jean-Baptiste Greuze (1725-1805), d'après, <i>Portrait d'enfant</i> , huile sur toile, 57x46 cm	250-350	(120)
<b>3717.</b>	Adrien Holy (1898-1979), <i>Scène de port</i> , gouache sur papier, signée, 36x57 cm	250-350	(120)
<b>3718.</b>	Elmyr de Hory (1906-1976), <i>Femme au chapeau et Portrait d'homme</i> , 2 fusains et aquarelle sur papier, signés, 30x20 cm (à vue)	500-800	(150)
<b>3719.</b>	Arthur Jobin (1927-2000), <i>Composition abstraite</i> , sérigraphie couleur, signée et numérotée 17/70, 70x70 cm	200-300	(80)
<b>3720.</b>	Jules Arthur Joets (1884-1959), <i>Personnages</i> , lavis d'encre sur papier, signé et daté 24, no.193, 23x17 cm	150-250	(80)
<b>3721.</b>	Willem Anton Alexander Knip (1883-1967), attr. à, <i>Dans la rue</i> , huile sur papier marouflé sur panneau, signée, 30x39 cm	300-500	(150)
<b>3722.</b>	Johann Peter Lamy (1790-1840), <i>Vue de la ville de Genève</i> , lithographie aquarellée, 11,5x15,5 cm Provenance: Galerie A. Muriset, Molard, Genève	120-150	(50)
<b>3723.</b>	Maximilien Luce (1858-1941), dans le style de, <i>Le Pont neuf</i> , aquarelle sur papier, 36x29 cm	400-600	(100)
<b>3724.</b>	Maurice Mathey (1878-1975), <i>Paysage lacustre</i> , huile sur pavatex, signée, 33x41 cm	300-500	(200)
<b>3725.</b>	Paul Mathey (1891-1972), <i>Rue animée, Paris</i> , gouache sur papier, signée, 38x48 cm	200-300	(80)
<b>3726.</b>	Paul Pierre Messerli (1899-1987), <i>Cathédrale</i> , huile sur toile, signée, 61x50 cm	300-500	(150)
<b>3727.</b>	Henry Meylan (1895-1980), attr. à, <i>Au cirque</i> , feutre sur papier, 49x34 cm	250-350	(80)
<b>3728.</b>	Jack R. Monod (XIX-XX), <i>Pont neuf</i> , crayon de couleur sur papier, signé, daté 1915 et titré, 21x15 cm	150-250	(80)
<b>3729.</b>	Amélie Munier-Romilly (1788-1875), attr. à, <i>Portrait de jeune femme</i> , mine de plomb sur papier, signée, 33x24 cm	200-300	(50)
<b>3730.</b>	Sophie De Niederhäusern (1856-1926), <i>Barques sur le lac</i> , huile sur toile marouflée sur panneau, signée et datée 1884, 24x16 cm	250-350	(150)
<b>3731.</b>	Jean-Michel Noquet (1950), <i>Venise</i> , huile sur toile, signée, 58x90 cm	500-800	(400)
<b>3732.</b>	Yigal Ozeri (1958), <i>Composition</i> , importante huile sur toile, signée, 215x150 cm	800-1.200	(200)
<b>3733.</b>	Alexis N. le jeune Perignon (1785-1864), d'après, <i>Vue de la ville de Gruyère et des montagnes voisines</i> , gravure aquarellée, Moillet, 21x34 cm	200-300	(100)
<b>3734.</b>	Pierre Poureau (1928), <i>Nature morte au violon</i> , huile sur toile, signée, 45x54 cm	300-500	(100)
<b>3735.</b>	Pierre Poureau (1928), <i>Vue de Venise</i> , huile sur toile, signée, 32x44 cm	300-500	(100)
<b>3736.</b>	Nicolas Poussin (1594-1665), d'après, <i>Saint Jean à Patmos</i> , gravure sur papier, par Louis de Chastillon (1639-1734), 30x43 cm	250-350	(10)
<b>3737.</b>	S. Péclard (XX), <i>Régate</i> , huile sur toile, signée, 50x65 cm	300-500	(120)
<b>3738.</b>	S. Péclard (XX), <i>Bateaux en mer</i> , paire d'huiles sur toile, signées, 55x81 cm	500-800	(200)

<b>3739.</b>	S. Péclard (XX), <i>Nature morte au raisin</i> , huile sur toile, signée, 61x61 cm	300-500	(150)
<b>3740.</b>	S. Péclard (XX), <i>Bord du Léman</i> , huile sur toile, signée, 66x98 cm	400-600	(250)
<b>3741.</b>	S. Péclard (XX), <i>Paysage, Forêt, Nature morte et Attelage</i> , suite de 4 huiles sur toile, de 27x45 cm à 39x47 cm	300-500	(100)
<b>3742.</b>	Jean Renaut (1905-1979), <i>Barques sur le lac</i> , aquarelle sur papier, signée, 53x66 cm	150-250	(80)
<b>3743.</b>	Louis Rheiner (1863-1924), <i>Portrait de jeune fille</i> , fusain sur papier, signé, 40x32 cm	250-350	(100)
<b>3744.</b>	André Sangsue (1931), <i>Banlieue de Paris</i> , huile sur isorel, signée, 27x46 cm	300-500	(200)
<b>3745.</b>	Jean-Gabriel Scheffer (1797-1876), attr. à, <i>Portraits de femmes</i> , 2 crayons sur papier, signés et datés 34 et 36, 11x10 cm et 12x11 cm. On joint 1 <i>Portrait de jeune femme</i> , crayon sur papier, 10x7 cm (à vue)	300-500	(150)
<b>3746.</b>	Roger Somville (1923), <i>Le peintre</i> , plaque en cuivre gravée, signée et numérotée 11/60, 56x45 cm	120-180	(50)
<b>3747.</b>	Alphonse Stengelin (1852-1938), <i>Chaumière</i> , crayon et encre sur papier, signé, 10x15 cm	100-200	(50)
<b>3748.</b>	Eméric Vagh-Weinmann (1919), <i>Bouquet de fleurs</i> , huile sur toile, signée et datée 62, 100x90 cm	500-800	(200)
<b>3749.</b>	Eméric Vagh-Weinmann (1919), <i>Bouquet de fleurs</i> , huile sur toile, signée, 92x73 cm	500-800	(200)
<b>3750.</b>	Benjamin II Vautier (1895-1974), <i>Vue de l'Arve à Carouge</i> , huile sur carton, signée, 33x42 cm	250-350	(120)

## PENDULETTES

<b>3751.</b>	Pendulette d'officier en laiton doré, 11.1x8 cm, clé	200-300	(100)
<b>3752.</b>	Baccarat, pendulette de table en cristal à décor floral moulé, h. 7.7 cm	150-250	(50)
<b>3753.</b>	Scatola di tempo, boîtier remontoir de montre	100-150	(50)
<b>3754.</b>	Zenith, pendulette trapézoïdale en argent et émail noir des années 1930, mécanique, écrivain	150-250	(50)

## STYLOS ET BRIQUETS

<b>3755.</b>	Caran d'Ache, stylo en métal et résine rose, pochette	80-120	(50)
<b>3756.</b>	Parker, <i>Vacumatic</i> , stylo-plume en métal doré et résine	100-150	(80)
<b>3757.</b>	Stylo en métal doré et résine bleue «Vatican Museum», dans son écrin avec son certificat	150-250	(80)
<b>3758.</b>	Montegrappa, <i>Reminiscence</i> , stylo plume en argent, étui	200-300	(150)
<b>3759.</b>	Dupont, ensemble d'1 stylo-plume et 1 stylo en argent et métal doré	100-150	(80)
<b>3760.</b>	Karnak, stylo à bille en argent, étui	80-120	(50)
<b>3761.</b>	Parker, lot de 2 stylos à bille en métal et résine	80-120	(50)
<b>3762.</b>	Parker, ensemble d'1 stylo-plume et 1 porte-mine en métal doré et résine noire et d'1 stylo à bille en métal doré	200-300	(150)
<b>3763.</b>	Sheaffer, stylo plume en argent ajouré et résine noire à décor végétal	80-120	(50)
<b>3764.</b>	Lot d'1 briquet Dunhill en métal doré et d'1 stylo Dupont en argent et métal doré	100-150	(80)
<b>3765.</b>	Dunhill, briquet en métal argenté à motif ciselé	80-120	(50)
<b>3766.</b>	Dupont, briquet plaqué or à motif clou de Paris	80-120	(50)

<b>3767.</b>	Dupont, grand briquet en métal argenté ciselé, écrin	100-150	(80)
<b>MONTRES</b>			
<b>3768.</b>	Lot de 2 montres de poche : 1 en or 750 et 1 en or 585 et sa broche en or 750	400-600	(200)
<b>3769.</b>	Montre de poche de Tir, «Le Locle 7-15 Août 1892», mécanique, dans son coffret d'origine	200-300	(50)
<b>3770.</b>	Montre carrée en or, automatique, indiquant la date à guichet, larg. 28 mm	200-300	(100)
<b>3771.</b>	Favre Leuba, montre de poche savonnette en or 750, mécanique, compteur subsidiaire pour les secondes, diam. 5 cm	600-800	(400)
<b>3772.</b>	Lot de 3 montres de poche, 2 en argent, 1 Eterna, 1 Longines portant l'inscription «L.Kramer & Co, Fournisseurs de .A. Le Khedive» et 1 montre argentan signée Mappin & Webb Ltd dans son cadre	150-250	(50)
<b>3773.</b>	Breitling, montre chronographe à 1 compteur en acier, mécanique, cadran noir, compteur subsidiaire pour les secondes, diam. 26 mm	100-150	(50)
<b>3774.</b>	Montre de poche début XXe . en or 750 à décor de fleurs serties de diamants taille rose, mécanique, cadran blanc, chiffres arabes noirs, aiguilles dorées, diam. 25 mm	200-300	(150)
<b>3775.</b>	Actua, montre chronographe métal doré et acier, mécanique, diam. 36 mm	300-500	(150)
<b>3776.</b>	Bucherer, montre en argent, mécanique, cadran noir nuancé, index et aiguilles blancs, larg. 28 mm	100-150	(50)
<b>3777.</b>	Eterna, montre-bracelet en acier automatique, compteur subsidiaire pour les secondes, diam. 30 mm	100-150	(50)
<b>3778.</b>	Movado, montre-bracelet en or 750, mécanique, larg. 13 mm, 33g	600-800	(400)
<b>3779.</b>	Omega, <i>De Ville</i> , lot de 2 montres, 1 mécanique au cadran doré et 1 automatique au cadran couleur bronze, larg. 23 et 22 mm	100-150	(50)
<b>3780.</b>	Omega, <i>Seamaster</i> , montre-bracelet en acier et acier doré, quartz, indication de la date à guichet, larg. 33 mm	200-300	(150)
<b>3781.</b>	P.Piguet - Capt, montre de poche en argent, mécanique, 32 mm	100-150	(50)
<b>BIJOUX</b>			
<b>3782.</b>	Pièce Australienne de 30 dollars en argent 999 de 1kg	600-800	(400)
<b>3783.</b>	Lot comprenant 1 pièce de 30 dollars Australien en argent 999 de 1kilo de 1994 ornée de Kookaburra et 1 pièce de 10 dollars Australien en argent 999 de 62g de 1992 ornée de Kookaburra	600-800	(400)
<b>3784.</b>	Bucherer, paire de clips d'oreilles en or 750	200-300	(80)
<b>3785.</b>	Pendentif en jade ouvragé de motifs floraux et or 750	200-300	(80)
<b>3786.</b>	Gilbert Albert, pendentif croix en or 750 ouvragé, signé	150-250	(50)
<b>3787.</b>	Bracelet en or 750 ouvragé alterné de billes bleues, long. 19 cm, 28g	500-800	(300)
<b>3788.</b>	1 boîte en jaspe, 1 boîte en œil de tigre et 1 boîte en septaria, charnière en métal doré, 4,5x16x11, 4x16x10 et 3,5x15x10 cm	300-500	(100)
<b>3789.</b>	Lot d'1 pendentif cœur en cornaline et or 750 et 1 croix en or 750	150-200	(80)
<b>3790.</b>	Lot d'env. 950 ct de rubis taille cabochon sur papier	400-600	(300)
<b>3791.</b>	Lot d'env. 350 ct de pierres tailles diverses sur papier comprenant tourmalines roses, chrysoprases, pierres bleues et pierre jaune	200-300	(100)

<b>3792.</b>	1 boîte en sodalite et 1 boîte en amazonite, charnière en métal doré, 4x19x12,5 et 4x19x14 cm	200-300	(80)
<b>3793.</b>	Collier 5 rangs de corail rouge, fermoir en argent ouvragé serti de corail	300-500	(200)
<b>3794.</b>	Lot d'env. 100 ct de saphirs et saphirs de couleurs tailles diverses sur papier	200-300	(100)
<b>3795.</b>	Lot d'env. 150 ct de saphirs taille rond et taille ovale sur papier	200-300	(100)
<b>3796.</b>	Lot d'env. 1200 ct d'améthystes tailles diverses sur papier	600-800	(500)
<b>3797.</b>	Lot d'env. 800 ct de quartz oeil de tigre taille cabochon sur papier	600-800	(500)
<b>3798.</b>	Lot d'env. 1500 ct de quartz fumé tailles diverses sur papier	600-800	(500)
<b>3799.</b>	Lot d'env. 250 ct de jade taille cabochon sur papier	200-300	(150)
<b>3800.</b>	Lot d'env. 180 ct de saphirs de couleurs tailles diverses sur papier	200-300	(180)
<b>3801.</b>	Lot d'env. 160 ct de saphirs roses tailles diverses sur papier	300-400	(200)
<b>3802.</b>	Lot d'env. 1000 ct de rubis taille cabochon sur papier	400-600	(300)
<b>3803.</b>	Lot d'env. 300 ct de rubis tailles diverses sur papier	300-500	(250)
<b>3804.</b>	Lot d'env. 280 ct de rubis taille cabochon étoilés sur papier	200-300	(150)
<b>3805.</b>	Lot d'env. 400 ct de billes de corail rouge en forme de goutte sur papier	300-400	(200)
<b>3806.</b>	Lot d'env. 1400 ct de corail rose taille cabochon sur papier	400-500	(300)
<b>3807.</b>	Lot d'env. 400 ct de rhodolites et tourmalines roses tailles diverses sur papier	300-400	(200)
<b>3808.</b>	Lot d'env. 1350 ct de corail rouge taille cabochon sur papier	800-900	(500)
<b>3809.</b>	Lot d'env. 120 ct de iolite taille ovale et taille rectangle sur papier	200-300	(100)
<b>3810.</b>	Lot d'env. 90 ct de iolite taille coeur, taille ovale et taille rectangle sur papier	200-300	(100)
<b>3811.</b>	Lot d'env. 26 ct de saphirs taille ovale sur papier	300-500	(250)
<b>3812.</b>	Lot d'env. 18 ct de saphirs taille ovale sur papier	200-300	(150)
<b>3813.</b>	Lot d'env. 130 ct d'émeraudes tailles diverses sur papier	200-300	(100)
<b>3814.</b>	Émeraude d'env. 1.28 ct taille coussin sur papier	200-300	(100)
<b>3815.</b>	Collier 1 rang de billes d'émeraudes facettées (env. 120 ct), long. 40 cm	300-500	(200)
<b>3816.</b>	Lot d'env. 180 ct d'émeraudes tailles diverses sur papier	200-300	(100)
<b>3817.</b>	Lot d'env. 500 ct d'émeraudes taille émeraude sur papier	200-300	(100)
<b>3818.</b>	Lot d'env. 200 ct de fluorites taille cabochon sur papier	100-150	(50)
<b>3819.</b>	Lot d'env. 350 ct d'aigues-marines tailles diverses sur papier	400-600	(350)
<b>3820.</b>	Lot d'env. 200 ct de péridots tailles diverses sur papier	300-500	(200)
<b>3821.</b>	Lot d'env. 400 ct d'émeraudes tailles diverses sur papier	200-300	(150)
<b>3822.</b>	Lot d'env. 7000 ct d'émeraudes tailles diverses sur papier	1.000-1.200	(800)
<b>3823.</b>	Lot d'env. 1000 ct d'émeraudes tailles diverses sur papier	300-500	(250)
<b>3824.</b>	Ensemble d'1 collier 1 rang et 1 paire de pendants d'oreilles en ambre	200-300	(100)
<b>3825.</b>	Ensemble de 2 colliers 1 rang de billes d'améthystes facettées, long. 54 et 53 cm	300-500	(250)
<b>3826.</b>	Collier 2 rangs de perles blanches en chute, fermoir en argent ouvragé serti de marcassites, long. 44 cm	200-300	(100)

<b>3827.</b>	Pianegonda, large bague en argent gravée sertie de diamants, doigt 53-13, signée, écrin	80-120	(50)
<b>3828.</b>	Ensemble d'un fermoir en or 750 signé Bucherer et 1 fermoir 2 ors 750, 5g	300-500	(250)
<b>3829.</b>	Bague en or gris 750 sertie d'un diamant solitaire, doigt 55-15	200-300	(150)
<b>3830.</b>	Chaîne en or 750 à maille vénitienne, long. 51 cm, 6g	200-300	(150)
<b>3831.</b>	Fermeoir de collier en or 750 serti de diamants taille brillant et d'un saphir synthétique	300-500	(200)
<b>3832.</b>	Broche ancienne en or rose 750 ouvragé sertie de diamants taille rose	200-300	(150)
<b>3833.</b>	Bague en or 750 sertie de 5 lignes de diamants, doigt 53-13	300-500	(200)
<b>3834.</b>	Bague en or 750 sertie d'une ligne de diamants entourée de 4 saphirs, doigt 54-14	300-500	(200)
<b>3835.</b>	Bague 2 ors 750 sertie d'un saphir taille ovale entouré de diamants, doigt 51-11	300-500	(200)
<b>3836.</b>	Bague 2 ors 750 torsadée sertie de diamants, doigt 54-14	300-500	(200)
<b>3837.</b>	Bague 2 ors 750 sertie de 3 saphirs entourés de diamants, doigt 47-7	300-500	(200)
<b>3838.</b>	Lot d'1 pendentif ouvrant et 1 tube de rouge à lèvres en argent ciselé et 1 broche Art Déco en argent sertie de marcassites	80-120	(50)
<b>3839.</b>	Lot d'1 paire de boutons de manchettes et 1 bouton en métal doré signés Wedgwood et 1 paire de boutons de manchettes en argent ciselés	80-120	(50)
<b>3840.</b>	Bague en or 750 et or 585 sertie d'une citrine taille rond, doigt 50-10	200-300	(150)
<b>3841.</b>	Ensemble de 2 colliers 1 rang de perles blanches fermoirs l'un en or 750 rubis et perle blanche, l'autre en argent et marcassite, long. 48 cm	150-200	(100)
<b>3842.</b>	Lot de 2 paires de boucles d'oreilles anciennes l'une en or 750 et l'autre en or 375	200-300	(100)
<b>3843.</b>	Paire de clips d'oreilles nœuds en or 750, 7g	200-300	(150)
<b>3844.</b>	Ensemble d'1 broche-pendentif et d'1 pendentif pré-colombien sur 1 chaîne à maille gourmette en or 750	200-300	(100)
<b>3845.</b>	Paire de boutons de manchettes poire en or 750	200-300	(150)
<b>3846.</b>	Épingle en or 585 sertie d'une perle blanche, dans son écrin	200-300	(150)
<b>3847.</b>	Lot d'1 pendentif-broche en or 375 serti d'un camée sur coquillage, 1 chaîne fine en or 375 à maille fantaisie alternée de perles blanches et 1 broche en or 750 ornée d'une micro-mosaïque	200-300	(100)
<b>3848.</b>	Broche nœud en or 750	100-150	(80)
<b>3849.</b>	Ensemble de 2 pendentifs charms Dame et Monsieur en or 750 sertis de perles et pierres bleues et rouges	100-150	(80)
<b>3850.</b>	Broche barre en or 750 et argent sertie de 7 diamants taille ancienne	200-300	(100)
<b>3851.</b>	Ensemble en or 750 et or 585 de 4 épingles et 1 broche sertie de perles, 1 épingle Belle Epoque et 1 épingle sertie d'agate mousse	200-300	(120)
<b>3852.</b>	Ensemble en or 750 de 3 boutons anciens sertis de perles rubis et diamants, 2 boutons émaillés noirs sertis d'opale et diamants, 1 pendentif ancien s'ouvrant serti d'onix et perles. On joint 1 épingle en argent à décor floral émaillé vert	200-300	(100)
<b>3853.</b>	Broche barre en or 750 sertie d'une améthyste taille ovale entourée de diamants	300-500	(200)
<b>3854.</b>	Lot de bijoux en argent comprenant 1 pendentif croix et 1 broche noeud sertis de grenats, 1 pendentif ange serti d'onix et 1 épingle	80-120	(50)

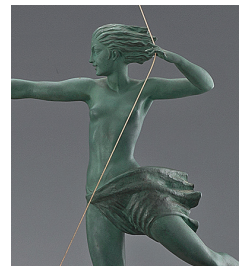
<b>3855.</b>	Paire de demi-créoles torsadées 2 ors 750	200-300	(150)
<b>3856.</b>	Paire de clips d'oreilles en 2 ors 375 sertis d'une perle blanche	200-300	(150)
<b>3857.</b>	Bracelet feuilles en argent serti de perles blanches, circ. 16.5 cm	100-150	(50)
<b>3858.</b>	Pendentif croix Huguenote en or 750 ciselé et chaîne en or 750 à maille gourmette, long. 46 cm, 6g	300-500	(280)
<b>3859.</b>	Chaîne en or 750 à maille gourmette, long. 40 cm, 14g	400-600	(300)
<b>3860.</b>	Chaîne en or 750 à maille garibaldi, long. 46 cm, 16g	400-600	(300)
<b>3861.</b>	Bague bombée 2 ors 750, doigt 47-7, 7g	200-300	(150)
<b>3862.</b>	Bague nœud 2 ors 750, doigt 55-15, 6g	200-300	(120)
<b>3863.</b>	Alliance en or gris 750 sertie de diamants, doigt 51-11	200-300	(80)
<b>3864.</b>	Bague en or jaune 750 torsadé et ciselé, doigt 46-6	200-300	(50)
<b>3865.</b>	Petite broche ancienne en or 375 retenant un portrait de Marie-Antoinette entouré de 12 petites perles	100-150	(50)
<b>3866.</b>	Pendentif en or 750 serti d'un saphir taille ovale entouré de diamants et chaîne en or 750 à maille gourmette, long. 48 cm, 12g	300-500	(200)
<b>3867.</b>	Bague en or gris 750 sertie d'une perle blanche, diamants et émeraudes, doigt 55-15	300-500	(150)
<b>3868.</b>	Collier 1 rang de boules d'or 750 brossé alternées de turquoises d'imitation, long. 68 cm	500-600	(400)
<b>3869.</b>	Chaîne en or 585 à maille fantaisie, long. 44 cm, 21g	400-600	(300)
<b>3870.</b>	Bague en or 750 ouvragée sertie d'une améthyste taille rectangle, doigt 57-17	200-300	(100)
<b>3871.</b>	Bague en or 585 sertie de pierres de couleurs et pierres blanches, doigt 53-13, 7g	200-300	(100)
<b>3872.</b>	Ensemble de 4 colliers multi-rangs de perles grain de riz et boules en or 750	200-300	(100)
<b>3873.</b>	Bague en or 750 sertie de 5 diamants, doigt 54-14	200-300	(100)
<b>3874.</b>	Ensemble de 2 colliers 1 rang d'ambre, long. 60 et 64 cm. On joint 2 bagues en argent sertie d'ambre, doigt 52-12 et 56-16	80-120	(50)
<b>3875.</b>	Collier multi-rangs de perles d'eau douce, fermoir en or 750 ouvragé, long. 60 cm	150-200	(80)
<b>3876.</b>	Pendentif en or 375 serti d'un quartz «flèche d'amour» et chaîne en or 375 à maille gourmette, long. 44 cm	80-120	(50)
<b>3877.</b>	Bague en or 750 sertie d'une opale boulder, doigt 54-14, 12g	200-300	(150)
<b>3878.</b>	Bague en or gris 750 sertie de perles d'eau douce et diamants, doigt 54-14	200-300	(120)
<b>3879.</b>	Bague 2 ors 750 sertie d'une pierre de lune taille cabochon épaulée de 4 diamants, doigt 51-11, 12g	200-300	(150)
<b>3880.</b>	Bague en or 750 ouvragée sertie d'une perle mabé, doigt 52-12	80-120	(50)
<b>3881.</b>	Pendentif Poya en argent ajouré	100-150	(80)
<b>3882.</b>	Collier-pendentif en argent serti d'une citrine entourée de diamants	300-500	(200)
<b>3883.</b>	Broche stylisée en or 750	120-150	(80)
<b>3884.</b>	Collier 1 rang de perles blanches, long. 48 cm	80-120	(50)
<b>3885.</b>	Pendentif «13» et chaîne à maille vénitienne en or 750, long. 50 cm	150-200	(100)

<b>3886.</b>	Bague en or 750 ouvragé sertie d'une citrine, doigt 51-11	150-200	(80)
<b>3887.</b>	Broche ronde en or 750 ouvragé sertie d'une petite miniature sur nacre	150-200	(80)
<b>3888.</b>	Ensemble d'1 bague et d'1 paire de pendants d'oreilles en vermeil ouvragé sertis de diamants taille rose	500-800	(400)
<b>3889.</b>	Paire de pendants d'oreilles grappes en or 750 sertis d'améthystes taille briolette	200-300	(100)
<b>3890.</b>	Paire de pendants d'oreilles en vermeil sertis d'émeraudes et diamants	200-300	(150)
<b>3891.</b>	Paire de pendants d'oreilles en vermeil sertis de rubis taille ovale et diamants	300-500	(200)
<b>3892.</b>	Paire de pendants d'oreilles en vermeil sertis de diamants et d'une topaze bleue	200-300	(150)
<b>3893.</b>	Ensemble de 2 colliers 1 rang d'aventurine alterné de perles blanches, fermoirs en argent, long. 64 et 84 cm	80-120	(50)
<b>3894.</b>	Collier 1 rang de perles blanches, fermoir en or gris 750 serti d'une perle blanche et saphirs, long. 54 cm	200-300	(100)
<b>3895.</b>	Bague en vermeil ouvragé sertie de diamants et d'un rubis cabochon, doigt 52-12	200-300	(100)
<b>3896.</b>	Pendentif Edelweiss en argent serti de diamants	80-120	(50)
<b>3897.</b>	Paire de clous d'oreilles indiens en vermeil émaillés vert sertis de pierres de couleurs et diamants d'imitation	200-300	(150)
<b>3898.</b>	Paire de pendants d'oreilles en or 750 ouvragé sertis de corail et petites perles blanches	200-300	(100)
<b>3899.</b>	Paire de boucles d'oreilles spirales en or 750 ponctué de perles et grenats	80-120	(50)
<b>3900.</b>	Bague en or 585 ouvragé sertie d'un quartz fumé taille rectangle, doigt 60-20, 29g	300-500	(150)
<b>3901.</b>	Collier en or 750 serti de péridot, améthyste, citrine, aigue-marine et tourmalines, long. 46 cm	200-300	(150)
<b>3902.</b>	Collier 2 ors 750 retenant 17 péridots taille briolette, long. 46 cm	200-300	(150)
<b>3903.</b>	Pendentif lapin en jade gravé, bélière en or 750 sertie d'un rubis	200-300	(100)
<b>3904.</b>	Collier-pendentif en or gris 750 serti d'une topaze bleue taille poire surmontée d'une topaze bleue taille carré	300-400	(200)
<b>3905.</b>	Paire de clous d'oreilles en or 750 sertis de perles blanches	200-300	(150)
<b>3906.</b>	Épingle début XXe . en or 750 sertie d'un petit diamant taille rose	200-300	(150)
<b>3907.*</b>	Pendentif Lucky Star en platine et or gris 750 serti d'un rubis cabochon et diamants	200-300	(100)
<b>3908.*</b>	Pendentif fer à cheval en or 750 et 375 serti d'un diamant, rubis et émeraudes	200-300	(50)
<b>3909.</b>	Paire de pendants d'oreilles en vermeil ouvragé sertis de diamants et d'une aigue-marine cabochon retenant une goutte d'opale rose	700-900	(600)
<b>3910.</b>	Paire de pendants d'oreilles en argent sertis de diamants, citrine gravée et améthyste	700-900	(600)
<b>3911.</b>	Sautoir en argent à maille fantaisie alternée de quartz, améthystes, préhnite et iolite taille cabochon, long. 86 cm	400-600	(350)
<b>3912.</b>	Paire de boutons de manchette en argent sertis d'une perle blanche bouton surmontée d'un grenat taille cabochon	200-300	(150)



<b>3913.</b>	Paire de boutons de manchettes en vermeil sertis de quartz lemon et grenat tsavorite	200-300	(150)
<b>3914.</b>	Sautoir en argent à maille forçat alternée de perles de forme smarties et péricots, long. 115 cm	300-500	(250)
<b>3915.*</b>	Pendentif-broche en or 750 serti d'une opale gravée d'un profil féminin	200-300	(150)
<b>3916.</b>	Paire de créoles en or 750	100-150	(80)
<b>3917.</b>	Lot de 2 pendentifs égyptiens en or 750 et 1 chaîne en or 585 à maille fantaisie, long. 40 cm, 9g	200-300	(130)
<b>3918.</b>	Pendentif lame de rasoir en or 585	150-200	(120)
<b>3919.</b>	Lot de 4 charms en or 750 coeur, poisson, «13» et Boudha	300-500	(200)
<b>3920.</b>	Pendentif «Africa» en or 750	300-500	(150)
<b>3921.</b>	Broche barre ancienne en or 585 sertie d'une perle blanche épaulée de diamants taille ancienne	200-300	(100)
<b>3922.</b>	Broche barre en or 750 ciselé retenant un coeur	80-120	(50)
<b>3923.</b>	Ensemble d'un collier 1 rang de corail rose en chute, fermoir en or 585 et 1 broche en argent ouvragé ornée de corail rouge	80-120	(50)
<b>3924.</b>	Chaîne en or 750 à maille gourmette alternée de billes de lapis lazuli, long. 52 cm	80-120	(50)
<b>3925.</b>	Ensemble de 2 broches stylisées en or 750 ornées de perles blanches, 25g	400-600	(300)
<b>3926.</b>	Petite boîte ovale en or 585 ciselé, 13g	200-300	(150)
<b>3927.</b>	Lot de 2 bagues en or 750 l'une sertie d'une citrine et l'autre d'une cornaline, doigt 49-9 et 48-8	150-200	(80)
<b>3928.</b>	Cristal brut de quartz fumé, 12x17x10 cm	80-120	(50)
<b>3929.</b>	Lot de bijoux anciens comprenant 1 broche en or 375 émaillée blanc et noir et sertie de 2 pierres roses, 1 pendentif ouvrant en or 750 monogrammé serti d'onyx et 1 chaîne en or 750 à maille gourmette et 1 pendentif poissons en or 375 et 1 chaîne en vermeil	200-300	(150)
<b>3930.</b>	Lot de 3 broches fleurs, feuille et noeud 2 ors 750 ouvragés, dont 1 sertie d'un diamant taille brillant, 17g	400-600	(300)
<b>3931.</b>	Chaîne 2 ors 750 à maille fantaisie, long. 60 cm, 17g	300-500	(200)
<b>3932.</b>	Ensemble de 4 boutons en argent ciselé sertis de nacre rehaussée d'un petit cabochon bleu en leurs centres, dans leur écriin	100-150	(80)
<b>3933.</b>	Lot d'1 sac en argent, fermoir ciselé et chaînette à maille fantaisie, 1 poudrier en argent ciselé et 1 nécessaire de beauté en argent à motif ciselé comprenant différents compartiments	400-600	(300)
<b>3934.</b>	Bague en or 750 ouvragé sertie d'un quartz fumé taille rectangle (env. 21 ct), doigt 56-16, 11g	200-300	(150)
<b>3935.</b>	Broche fleurs 2 ors 750 brossés et ciselés sertie de 2 perles blanches	200-300	(150)
<b>3936.</b>	Émeraude taille émeraude sur papier d'env. 1.66 ct	200-300	(100)
<b>3937.</b>	Broche rectangulaire en or 750 ouvragé sertie en son centre d'une petite plaque de verre entourée d'émail noir, 8g	200-300	(100)
<b>3938.</b>	Bague en or gris 750 sertie d'une pierre verte entourée de diamants, doigt 55-15, 6g	200-300	(100)
<b>3939.</b>	Paire de clips d'oreilles 2 ors 750 sertis d'une améthyste taille coeur	200-300	(100)

<b>3940.</b>	Lot d'env. 1.5 ct de diamants taille carré et taille trapèze sur papier	400-600	(200)
<b>3941.</b>	Bucherer, bracelet en or 750 à maille fantaisie, long. 18 cm, signé	200-300	(150)
<b>3942.</b>	Bucherer, broche stylisée 2 ors 750 ciselés sertie d'une perle blanche, signée, 12g	300-500	(200)



**CATALOGUE ET ILLUSTRATIONS SUR  
WWW.HOTELDESVENTES.CH ET SMARTPHONE**

# HÔTEL DES VENTES

Genève

HDV Hôtel des Ventes SA - 51, rue Prevost-Martin - 1205 Genève

Tel + 41 22 320 1177 - Fax + 41 22 320 14 74

www.hoteldesventes.ch – info@hoteldesventes.ch

## ORDRE D'ACHAT

La participation aux enchères implique l'acceptation inconditionnelle des conditions de vente inscrites au catalogue.

Le paiement est dû immédiatement après la vente. Les chèques ne sont pas acceptés.

Aucune réclamation ne sera admise sur l'authenticité ou l'état des lots

Les offres doivent nous parvenir avant lundi 10 mars à 19 h. précises

Lot N°	Description	Montant maximum de l'offre en CHF (hors commission et TVA)
--------	-------------	--


Nom: \_\_\_\_\_ Prénom: \_\_\_\_\_

Adresse: \_\_\_\_\_

N° postal/Localité: \_\_\_\_\_ Pays : \_\_\_\_\_

Tél. Privé/Prof: \_\_\_\_\_ Fax: \_\_\_\_\_

Tél. Portable: \_\_\_\_\_ E-mail: \_\_\_\_\_ @ \_\_\_\_\_

J'ai lu et compris les conditions de vente et les accepte intégralement.

Genève, le \_\_\_\_\_ Signature: \_\_\_\_\_

**HÔTEL DES VENTES, GENEVE**  
**VENTE AUX ENCHERES SILENCIEUSE**  
**(OU VENTE SUR OFFRE)**

**CONDITIONS DE VENTE**

Vente sur offres au nom et pour le compte de tiers :

La participation à la vente implique l'acceptation inconditionnelle des présentes conditions:

1. La vente a lieu strictement au comptant, en francs suisses et sans garantie.

**2. Le visiteur est invité à laisser, pendant les jours d'exposition, une offre d'achat signée dans une urne scellée qui sera ouverte et dépouillée à l'issue de l'exposition sous contrôle d'huissier. Les ordres transmis par fax ou par courrier sont également acceptés.**

**L'objet sera adjugé à la personne qui aura proposé l'offre la plus élevée. Toutefois, le prix de vente retenu sera établi sur la base de l'offre venant immédiatement inférieure majorée de 10%.**

Exemple :	Votre offre	CHF1000.-
	Offre immédiatement inférieure	CHF700.-
	Lot adjugé à	CHF770.-
	<i>(Commission en plus)</i>	

Entre CHF 10.- et 490.-, les paliers d'enchères minimaux sont de CHF 10.-

Entre CHF 500.- et 950.-, les paliers d'enchères minimaux sont de CHF 50.-

Au-delà de CHF 1'000.-, les paliers d'enchères minimaux sont de CHF 100.-

En cas d'offre non-conforme aux paliers ci-dessus l'Hôtel des Ventes arrondira au palier d'enchère inférieur.

**L'acheteur paie une surtaxe de 20% en sus du prix de vente, plus TVA de 8% sur cette commission.** Pour les lots marqués d'un \*, la TVA due par l'acheteur est calculée sur le prix d'adjudication augmenté de l'échute.

3. Le catalogue est confectionné avec soin afin que les indications portées soient correctes. Toutefois, toute description contenue dans ce catalogue n'est que l'expression d'une opinion, sans autre engagement.

**4.** L'exposition permettant aux acheteurs de se rendre compte de l'état ou de l'authenticité des objets, il ne sera admis aucune réclamation une fois le dépouillement de l'urne effectuée. **Aucune mention sur l'état des objets (dégâts, accidents, manques) n'est mentionnée dans ce catalogue.**

5. Les profits et risques passent à l'acheteur dès l'attribution des lots. Il ne devient toutefois propriétaire de l'objet qu'une fois le paiement complet effectué.

6. Le paiement sera effectué en francs suisses **au plus tard dans les 5 jours suivant le dépouillement.**

**Le dépouillement des urnes se fera le à la date indiquée sur l'ordre de vacation** (page 1 du catalogue). En cas d'ordres identiques, le système informatique départage automatiquement les offres de manière aléatoire.

7. L'acheteur retirera les objets dont il est propriétaire dans les 3 jours suivant le dépouillement de l'urne. Il sera avisé par téléphone dans les 56 heures. Les objets qui n'auront pas été retirés dans les sept jours seront transportés sans autre notification dans un garde-meuble aux frais et aux risques de l'acheteur. Passé ce délai, des droits de garde ainsi que des frais administratifs demeurent réservés.

**8. Tout litige relatif à la vente est soumis à l'application exclusive du droit suisse et à la juridiction des tribunaux du canton de Genève, cela quel que soit le domicile des parties.**

9. Les autres conditions de ventes inscrites au catalogue général restent subsidiairement valables.