

# VENTE AUX ENCHERES SILENCIEUSE DE DÉCEMBRE 2013 ou vente sur offres

Les offres doivent nous parvenir avant lundi 9 décembre à 20 h. précises

## Objets de vitrine - Icônes - Art russe

<b>3001.</b> Ensemble de 4 objets en ivoire comprenant 1 éventail, 1 manche d'ombrelle, 1 coupe-papier et 1 jeu dans son écrin	200-300	(150)
<b>3002.</b> Nécessaire à couture dans sa boîte renfermant une paire de ciseaux et un étui à aiguilles et un poinçon, 3 ors, probablement XVIIIe s., 14x7x2,5cm (boîte), env. 33g	200-300	(200)
<b>3003.</b> Nécessaire à couture dans sa petite boîte en ivoire renfermant une paire de ciseaux, un dé, un étui à aiguilles et un poinçon en or 750, circa 1900, 10,5x5,5 cm (boîte), env. 15g	200-300	(200)
<b>3004.</b> Nécessaire à couture dans sa petite boîte en ivoire renfermant une paire de ciseaux et un dé en or 750, poinçon tête d'aigle, 9x5 cm (boîte), env. 8g	100-150	(100)
<b>3005.</b> Nécessaire à couture dans sa petite boîte en ivoire renfermant un étui à aiguilles, un passe lien et un poinçon en or 750, milieu XIXe s., 11x6 cm (boîte), env. 16g	200-300	(150)
<b>3006.</b> Petit coffret à bijoux rectangulaire en agate serti de laiton doré reposant sur des petits pieds boule, fin XIXe s., 5x8x5.5 cm	300-500	(150)
<b>3007.</b> Nécessaire à couture en vermeil et acier, dans un coffret en bois de violette marqueté de bois clair, XIXe s., l. 13 cm, (manque le dé et dégâts)	150-200	(80)
<b>3008.</b> 1 boîte russe rectangulaire en bois laqué noir, intérieur rouge, à décor peint d'une barque sur un lac, école de Palekh et autre, 2.5x7x3.5 cm	100-150	(50)
<b>3009.</b> <i>La Vierge intronisée</i> , grande icône russe polychrome sur panneau, 80x60 cm	200-300	(100)
<b>3010.</b> <i>Vierge à l'enfant, la résurrection, Saint Nicolas et la vie de Christ</i> , grande icône russe polychrome sur fond doré sur panneau, 53x46 cm	200-300	(100)
<b>3011.</b> <i>L'Annonciation</i> , icône grecque polychrome sur panneau, 60x41 cm	200-300	(100)
<b>3012.</b> <i>Saint Nicolas de Myre</i> , icône polychrome sur panneau, 27x20 cm	200-300	(100)
<b>3013.</b> <i>Saint Nicolas de Myre</i> , icône polychrome sur panneau, 30x21 cm	200-300	(100)
<b>3014.</b> <i>Christ Pantokrator</i> , icône russe polychrome sur panneau, 40x34 cm	200-300	(200)
<b>3015.</b> <i>Vièrg e à l'enfant, la Présentation de Jesus, les 12 apôtres</i> , icône russe polychrome sur panneau, 45x38 cm	200-300	(100)
<b>3016.</b> <i>Mère de Dieu de Kazan</i> , icône contemporaine de style byzantine sur panneau polychrome, 31,5x26,5 cm	100-200	(100)
<b>3017.</b> Gobelet commémoratif en métal émaillé du jubilé de 60 ans du règne de Victoria du Royaume-Uni 1837-1897, XIXe s., h. 10 cm	100-150	(100)
<b>3018.*</b> Etui à cigarettes incurvé pour poche en métal noir de style samorodok avec rehauts à 2 ors, dessus serti d'un diamant, d'une émeraude, d'un rubis et d'un saphir, presse-bouton en or serti d'un saphir en cabochon, 8x6,5 cm	300-500	(100)
<b>3019.*</b> Pendentif hibou Russe en or portant le poinçon kokoshnik 56 en rhodocrosite et diamants. On joint un pendentif cygne	100-150	(50)
<b>3020.*</b> Etui à cigarettes en argent et émail cloisonné dans le style russe à motif de feuillages, bords perlés, 260g	200-300	(100)
<b>3021.*</b> Etui à cigarettes en cuir brun, initiales DB surmontées de la couronne portugaise en or, 11x9 cm	100-150	(50)

<b>3022.</b>	2 boucles de ceinture militaires de l'aigle bicéphale Autriche-Hongrie en métal	200-300	(100)
<b>3023.</b>	Plateau rectangulaire en cuivre émaillé blanc à décor argenté de rameaux et fleurs, Russie, XVIIIe s., 27x22 cm. Provenance: collection Nikita Magaloff, resté dans la famille jusqu'à ce jour	100-150	(50)
<b>3024.*</b>	Pendentif en or et émail pour XXV ans de service à la Bourse, poinçon d'orfèvre KW sur l'anneau. long. 4,8 cm, Un autre pendentif des arts en or et émail orné d'une masque et un livre ouvert, daté 1912, sur un anneau	200-300	(100)

## Mode et maroquinerie

<b>3025.</b>	Lot de bijoux fantaisie comprenant 4 pendentifs/colliers et 3 paires de boucles d'oreilles	50-80	(20)
<b>3026.</b>	16 broches et charms de Noël en argent et métal Thomas Sabo et Swarovski, sertis de strass, h. 0,5 à 5 cm	250-350	(150)
<b>3027.</b>	Swarovski, lot de bijoux en métal et cristaux comprenant 1 bracelet rigide, 1 collier-pendentif, 2 bagues et 1 barrette nœuds et 1 montre	80-120	(50)
<b>3028.</b>	Swarovski, lot de bijoux en métal et cristaux comprenant 1 broche, 1 bracelet rigide, 1 collier-pendentif boule, 1 bracelet, 1 bague et 1 pendentif étoiles	80-120	(50)
<b>3029.</b>	Swarovski, lot de bijoux en métal et cristaux comprenant 1 montre, 1 ensemble de 3 bracelets, 1 bague et 1 clé USB dissimulée dans un petit personnage	80-120	(50)
<b>3030.</b>	Swarovski, lot de bijoux en métal et cristaux comprenant 1 montre, 1 bracelet souple, 2 colliers pendentifs boules, 1 pendentif carré et 1 clé USB cadenas	80-120	(50)
<b>3031.</b>	Swarovski, lot de bijoux en métal et cristaux comprenant 1 montre, 1 bracelet, 1 collier-pendentif disque, 1 bague et 1 clé USB cadenas	80-120	(50)
<b>3032.</b>	Swarovski, lot de bijoux en métal et cristaux comprenant 1 montre, 1 bracelet rigide, 1 collier, 1 bague et 1 clé USB cadenas	80-120	(50)
<b>3033.</b>	Swarovski, lot de bijoux en métal et cristaux comprenant 1 montre et 1 bracelet assortis, 1 collier pendentif étoile, 1 barrette étoiles et 3 charms ours et cadeau	80-120	(50)
<b>3034.</b>	Swarovski. lot de bijoux en métal et cristaux comprenant 1 collier et 2 bracelets assortis noirs et blancs, 1 bague, 1 montre, 1 pendentif boule noir et blanc et 1 collier-pendentif «dame» noir	80-120	(50)
<b>3035.</b>	Swarovski, lot de bijoux en métal et cristaux comprenant 1 montre, 1 bracelet rigide entrelacé, 1 bague, 1 bracelet souple et 1 clé USB cadenas	80-120	(50)
<b>3036.</b>	Swarovski, lot de bijoux en métal et cristaux comprenant 1 montre, 1 bracelet souple, 1 collier-pendentif, 1 bague, 1 bracelet rigide et 1 clé USB cadenas	80-120	(50)
<b>3037.</b>	Swarovski, lot de bijoux en métal et cristaux comprenant 1 montre, 1 bracelet, 1 collier-pendentif noeud, 1 bague et 1 ensemble de 2 charms «noeuds» et «robe»	80-120	(50)
<b>3038.</b>	Swarovski, lot de bijoux en métal et cristaux comprenant 1 montre, 1 collier-pendentif et 1 bracelet charms «pattes d'ours», 1 bracelet orné de cristaux et 1 sautoir retenant un ours articulé	80-120	(50)
<b>3039.</b>	Swarovski, lot de bijoux en métal et cristaux comprenant 1 montre, 1 bague, 1 collier et 1 bracelet retenant un disque nacré et 1 bracelet charms «Erika» et «Eliot»	80-120	(50)
<b>3040.</b>	Swarovski, lot de bijoux en métal et cristaux comprenant 1 broche, 1 bracelet et 1 pendentif Mickey et 1 clé USB cadenas	80-120	(50)
<b>3041.</b>	Swarovski, lot de bijoux en métal et cristaux comprenant 1 montre, 1 bracelet orné de cristaux, 2 bracelets charms et 1 clé USB dissimulée dans un petit personnage de couleur mauve	80-120	(50)
<b>3042.</b>	Lot de 4 ceintures de marques: Valentino, Lanvin, Ferragamo et Chanel	80-120	(50)
<b>3043.</b>	Bulgari, carré en soie: «Turbans», 90x90 cm	100-150	(80)

<b>3044.</b>	Bulgari, carré en soie bleue et orange à décor stylisé. On joint 1 gavroche en soie par Burberry et 1 foulard en soie à décor floral par Lanvin.	100-150	(80)
<b>3045.</b>	Cartier, carré en soie: «L'Automne», boîte, 90x90 cm	100-150	(80)
<b>3046.</b>	Cartier, carré en soie: «Brides», Collection Les Must, pochette, 90x90 cm	100-150	(80)
<b>3047.</b>	Cartier, paire de lunettes de soleil style aviateur en métal doré, Collection Les Must, boîte	80-120	(50)
<b>3048.</b>	Hermès, carré en soie: «Chats», 90x90 cm	120-180	(100)
<b>3049.</b>	Hermès, carré en soie: «Rialto», 90x90 cm	120-150	(100)
<b>3050.</b>	Hermès, carré en soie: «Reprise», 90x90 cm	120-150	(100)
<b>3051.</b>	Hermès, carré en soie: «Jeux de paille», 90x90 cm	120-150	(100)
<b>3052.</b>	Hermès, carré en soie plissée: «Fleurs de lotus», 90x90 cm	120-150	(100)
<b>3053.</b>	Swarovski. 1 porte-monnaie et 1 porte-feuille en cuir noir façon lézard, décor de strass. On joint: 1 porte-clef Swarovski en métal et cuir noir	100-150	(50)
<b>3054.</b>	Swarovski. 1 porte-monnaie, 1 porte-feuille, 1 carnet d'adresses et 3 portes-clefs en cuir noir et strass jet hematite	150-250	(50)
<b>3055.</b>	6 portes-clefs, charms pour sac à main et 1 petit miroir Swarovski en cuir et strass, collection Elvis et Erika et Hello Kitty, h. 15,5 à 22,5 cm	200-300	(50)
<b>3056.</b>	Cartier, couverture en cuir bordeaux pour répertoire téléphonique, avec son stylo doré, Collection Les Must, 9x11.5 cm	80-120	(50)
<b>3057.</b>	Cartier, étui en cuir bordeaux comprenant deux jeux de cartes, 15x12 cm	100-150	(50)
<b>3058.</b>	Cartier, mallette en cuir bordeaux portant le monogramme de la marque, double serrure à combinaison, 2 poches extérieures, 47x30x20 cm	150-200	(100)
<b>3059.</b>	Chanel, petit sac du soir en satin noir, devant du sac orné du monogramme de la marque, bandoulière chaînette, intérieur en cuir rouge, 17x12 cm	150-200	(120)
<b>3060.</b>	Chanel, sac besace porté croisé en cuir matelassé noir, devant du sac orné du logo de la marque, fermoir zippé à décor d'un pompon, bandoulière chaînette, 24x17 cm	250-300	(200)
<b>3061.</b>	Gérard Darel, sac 24 Heures en cuir Saint Germain noir, double poignée, housse, 45x24 cm	150-250	(100)
<b>3062.</b>	Salvatore Ferragamo, sac tote en toile beige, fermoir siglé, anse porté épaule, 37x20 cm	200-300	(180)
<b>3063.</b>	Salvatore Ferragamo, sac de ville en cuir marron à effet plissé, renforts métallisés siglés, double anse, 40x28 cm	200-300	(180)
<b>3064.</b>	Salvatore Ferragamo, sac de ville en cuir naturel, osier et crochet, fermoir siglé, double anse, 42x25 cm	200-300	(180)
<b>3065.</b>	Gucci, petit sac du soir en karung à effet pailleté, bandoulière chaînette, 20x17 cm	150-200	(120)
<b>3066.</b>	Gucci, sac Bowling en toile enduite monogrammée marron ornée d'un ruban vert et rouge, double poignée, 33x25 cm	250-350	(200)
<b>3067.</b>	Gucci, sac Jackie en toile monogrammée et cuir rouge, 32x22 cm	150-250	(100)
<b>3068.</b>	Gucci, sac Jackie en toile monogrammée écru et noire en sergé de coton et cuir, 32x22 cm	150-250	(100)
<b>3069.</b>	Gucci, sac Jackie en toile monogrammée et cuir noir, 32x22 cm	150-250	(100)
<b>3070.</b>	Gucci, grand sac Shopping en toile monogrammée noire, double poignée, housse, 40x40 cm	250-350	(200)
<b>3071.</b>	Gucci, minaudière à décor de strass violets, 16x9 cm (manques et dégâts)	100-150	(80)

<b>3072.</b>	Guerlain, pochette de soirée en tissu noir entièrement brodée de sequins, fermoir aimanté, 20x12.5 cm	100-150	(80)
<b>3073.</b>	Hermès, sac besace en cuir grainé rouge, fermoir maillons, anse bandoulière, 2000, 28x26 cm. On joint 1 pochette Hermès en cuir d'agneau jaune.	300-500	(250)
<b>3074.</b>	Hermès, sac besace en cuir lisse bordeaux, anse bandoulière, 1979, 27x30 cm	200-300	(150)
<b>3075.</b>	Hermès, sac Bucket en cuir Courchevel couleur fauve, surpiquères sellier blanches, 25 cm	200-300	(180)
<b>3076.</b>	Jean-Claude Jitrois, sac porté épaule en python beige, fermeture à rabat aimanté, 28x16 cm	120-180	(100)
<b>3077.</b>	Emanuel Ungaro, petit sac du soir en veau velours noir à décor en strass, double poignée vernie, 19x15 cm	120-180	(100)
<b>3078.</b>	Valentino, sac du soir en cuir brun façon croco, fermoir bambou métallisé orné d'un scarabée en néphrite, housse, 24x13 cm	120-180	(100)
<b>3079.</b>	Valentino, sac carré noir en daim et cuir à motif floral, pendeloque décorative ornée d'une aventurine, anse à décor d'un noeud, housse et boîte, 23x23 cm	100-150	(50)
<b>3080.</b>	Valentino, sac porté épaule en cuir couleur camel, bordures tressées, fermoir monogrammé à décor de pierres de couleurs, housse, 27x16 cm	250-350	(200)
<b>3081.</b>	Valentino, sac besace en satin gris anthracite à motif brodé orientalisant, orné de pierres de couleurs dont un oeil de tigre, housse et boîte, 18x20 cm	150-200	(100)
<b>3082.</b>	Valentino, sac besace en poney blanc et cuir brun, broderie de fleurs colorées en daim, fermoir ajouré monogrammé à décor de pierres de couleurs, housse et boîte, 27x20 cm	150-200	(100)
<b>3083.</b>	Valentino, sac du soir en satin noir et beige à décor de fleurs et feuillages, fermoir émaillé noir et rouge à décor de strass, boîte, 23x18 cm	150-200	(100)
<b>3084.</b>	Valentino, sac en tulle et cuir noir à décor floral, orné d'une pendeloque décorative, anse à décor d'un noeud, housse et boîte, 23x22 cm	100-150	(50)
<b>3085.</b>	Valentino, pochette de soirée en crêpe de soie noire et beige à décor de paillettes et sequins, fine anse noire, housse, 26x11 cm	120-180	(100)
<b>3086.</b>	Valentino, sac du soir en tulle et cuir noir à décor floral, bas du sac frangé, fermoir orné de fleurs émaillées, housse, 19x17 cm	100-150	(50)
<b>3087.</b>	Valentino, sac besace en cuir lisse camel, rabat orné d'une fleur à décor d'un scarabée en néphrite, anse en forme de double serpent avec incrustation de pierres dures, housse, 30x26 cm	250-350	(200)
<b>3088.</b>	Valentino, pochette clutch en cuir lisse rouge à décor d'un noeud, bandoulière, modèle vintage, 28x18 cm	180-220	(150)
<b>3089.</b>	Versace, sac du soir à décor de patchwork bleu et violet façon émail, bordure assortie, fermoir monogrammé, anse chaînette amovible, boîte et housse, long. 21 cm	120-180	(100)
<b>3090.</b>	Louis Vuitton, pochette accessoires en toile Monogram, housse, 21x13 cm	150-200	(120)
<b>3091.</b>	Louis Vuitton, couverture pour agenda fonctionnel à 6 anneaux en toile Monogram, housse, 18x23 cm	150-200	(120)
<b>3092.</b>	Louis Vuitton, porte-monnaie plat en cuir verni monogrammé couleur Pomme d'Amour, housse, 11x10 cm	100-150	(100)
<b>3093.</b>	Louis Vuitton, classeur de rangement à 4 anneaux en toile Monogram, housse, 32x26 cm	200-300	(150)
<b>3094.</b>	Louis Vuitton, trousse de voyage en toile Monogram, housse, 27x11 cm	150-200	(120)
<b>3095.</b>	Louis Vuitton, sac porté épaule en cuir verni monogrammé couleur ivoire, anse bandoulière, 1 poche extérieure, housse, 23x16 cm	250-350	(220)

**Art de la table - collection Swarovski**

<b>3096.</b>	Sculpture ovoïde en verre à motif inclus de goutte grenat et tourbillon de filets noirs, signé, daté et numéroté Gullastof 1989 n° 17/100 sous la base	200-300	(50)
<b>3097.</b>	3 carafes en verre taillé, h. 30 cm	100-200	(50)
<b>3098.</b>	3 carafes en cristal taillé de Sèvres, h. 33 cm	100-200	(50)
<b>3099.</b>	2 carafes en verre taillé et métal argenté, h. 28 cm	100-200	(50)
<b>3100.</b>	2 drageoirs sur piédouche et 1 chope en verre, couvercle en verre et étain, décor polychrome de jeune fille tenant un panier de fleurs, h. 41 et 54 cm (drageoirs), 17 cm (chope)	100-150	(50)
<b>3101.</b>	6 grands verres sur pied, décor gravé, h. 21 à 23 cm	100-150	(50)
<b>3102.</b>	Ensemble de 6 éventails, probablement anciens, long. env. 18 à 50 cm, h. env. 17 à 27,5 cm (dégâts)	300-500	(100)
<b>3103.</b>	Vase en verre, h. 28 cm. On joint 2 vases en cristal taillé, h. 25,5 et 29 cm	200-300	(100)
<b>3104.</b>	Ensemble de 11 petits verres sur pied et 1 carafe en cristal taillé, diverses couleurs, h. 14,5 et 32,5 cm	100-200	(50)
<b>3105.</b>	Aiguière en opaline d'époque Restauration à décor de filets or et ronces au naturel sur fond rose, h. 30 cm	200-300	(150)
<b>3106.</b>	Collection de 8 vases de différentes formes en verre mercurisé, h. 10 à 39 cm	300-500	(200)
<b>3107.</b>	Collection de 6 chandeliers balustres en verre mercurisé, h. 19 à 30 cm	300-500	(100)
<b>3108.</b>	4 sapins en cristal, Suède, travail moderne, h. 15 et 21 cm	80-120	(40)
<b>3109.</b>	Vase balustre dans le goût de Murano en verre polychrome à décor de fleurs sur fond jaspé, h. 29 cm	100-150	(50)
<b>3110.</b>	Vase balustre en cristal teinté rouge à décor taillé, monture en argent 800, h. 22 cm	100-150	(50)
<b>3111.</b>	Vase bouteille à anses latérales en verre soufflé et inclusions de bulles, probablement Murano, ca. 1950, h. 26 cm	200-300	(100)
<b>3112.</b>	Vase conique Art Nouveau en verre mauve avec application d'étain figurant des iris, signé Prom, h. 37 cm	100-150	(50)
<b>3113.</b>	Coupe sur piédouche à bords ondulés en verre irisé avec applications de filets de verre mauve, h. 17 cm	150-200	(80)
<b>3115.</b>	Vase en cristal rose de Val Saint Lambert à décor taillé d'amandes, signé, h. 12 cm	100-150	(50)
<b>3116.</b>	18 couteaux à tartiner en métal à manche orné de strass doré et serti de brillants en cristal sommé d'un flocon de neige, maison Swarovski, 14 cm. On joint 18 piques du même modèle	100-200	(100)
<b>3117.</b>	2 Pères-Noël, 1 ourson et 2 sapins en cristal de Baccarat, h. 9,5 à 14 cm	250-350	(80)
<b>3118.</b>	4 bonshommes de neige et 2 sapins en cristal de Baccarat, h. 9,5 à 13,5 cm	300-500	(100)
<b>3119.</b>	5 figurines d'anges en cristal de Baccarat, dont 2 par Jean Boggio, h. 17 cm	300-500	(100)
<b>3120.</b>	4 sapins en cristal de Baccarat, h. 13,5 à 14,5 cm	250-350	(80)
<b>3121.</b>	3 sapins verts en cristal de Baccarat, h. 14 cm	150-250	(50)
<b>3122.</b>	1 coeur et 2 oeufs en cristal de Baccarat, h. 7 et 6,5 cm	150-200	(50)
<b>3123.</b>	5 lapins et 1 canard en cristal signé Baccarat, diverses couleurs, h. 9 à 11,5 cm	300-400	(80)

<b>3124.</b>	4 lapins et 1 canard en cristal signé Baccarat, diverses couleurs, h. 8 et 9 cm	250-350	(50)
<b>3125.</b>	1 trèfle, 1 coccinelle et 1 coeur en cristal signé Baccarat, h. 6,5 à 10,5 cm	200-300	(50)
<b>3126.</b>	Sapin en cristal signé Daum France, travail moderne, h. 32 cm	200-300	(50)
<b>3127.</b>	Suite de 5 oeufs en cristal violacé: 1 oeuf signé Daum France et 4 oeufs en cristal de Baccarat, h. 6,5 cm	400-600	(100)
<b>3128.</b>	Ensemble de 6 verres sur pied et 1 carafe en cristal taillé Daum de couleur verte, à décor de frise de fleurs, bouchon dépareillé, circa 1930, h. 16 cm et 38,5 cm	100-200	(50)
<b>3129.</b>	Petit bateau en verre signé Daum France, h, 10,5 cm	80-120	(40)
<b>3130.</b>	Vase en verre moulé pressé signé Lalique France, à décor de feuillage, h. 15 cm	150-200	(80)
<b>3131.</b>	2 boules sulfures en cristal de Saint-Louis daté 1991, à décor de fleur sur fond jaune et blanc, h. 5 et 6 cm, diam. 6,5 et 7,5 cm	200-300	(100)
<b>3132.</b>	6 oeufs en cristal polychrome par la maison Saint-Louis, motifs géométriques, h. 6,5 cm	400-600	(100)
<b>3133.</b>	Vase en cristal taillé de Saint-Louis, à décor géométrique, h. 18 cm	150-200	(50)
<b>3134.</b>	1 coeur presse-papier et 1 livre ouvert en cristal de Saint-Louis, h. 9 et 7 cm	150-200	(50)
<b>3135.</b>	Grande boule sulfure, à décor millefiori polychrome, h. 14,5 cm, diam. 26,5 cm	400-600	(200)
<b>3136.</b>	Suite de 4 boules sulfures, à décor millefiori de sapins de Noël sur fond rouge ou blanc, h. 5 cm, diam. 6,5 et 7 cm	150-200	(80)
<b>3137.</b>	Suite de 9 boules sulfures, à décor millefiori polychrome, motifs d'arbres, d'étoile,..., 1 boule par Perthshire, h. 3 à 6 cm, diam. 4 à 8,5 cm	400-600	(100)
<b>3138.</b>	Suite de 9 boules sulfures, à décor millefiori polychrome, dont 2 arbres, h. 3 à 6 cm, diam. 4 à 8,5 cm	400-600	(100)
<b>3139.</b>	Suite de 8 boules sulfures, à décor millefiori polychrome, h. 3 à 6 cm, diam. 4 à 8 cm	300-500	(80)
<b>3140.</b>	Suite de 9 boules sulfures, à décor millefiori polychrome, h. 3 à 6 cm, diam. 4 à 7,5 cm	400-600	(100)
<b>3141.</b>	Suite de 9 boules sulfures, à décor millefiori polychrome, dont 1 arbre et 1 boule par Perthshire, h. 3 à 7,5 cm, diam. 4 à 9 cm	400-600	(100)
<b>3142.</b>	Cygne en cristal noir Swarovski, collection Soulmates, designer Anton Hirzinger, h. 12 cm	400-600	(100)
<b>3143.</b>	2 chevaux en cristal facetté coloré Swarovski, collection Lovlots, h, 4,5 et 9 cm	150-250	(50)
<b>3144.</b>	6 vaches «Mo» en cristal facetté coloré Swarovski, collection Lovlots, éditions limitées 2008-2011, h. 4,5 et 9,5 cm	200-300	(80)
<b>3145.</b>	7 Happy Ducks en cristal facetté coloré Swarovski, collection Lovlots, h. 2,5 à 5 cm	200-300	(100)
<b>3146.</b>	8 Happy Ducks en cristal facetté coloré Swarovski, collection Lovlots, h. 2,5 à 5 cm	200-300	(100)
<b>3147.</b>	15 animaux en cristal facetté Swarovski clair et coloré : chats, chiens, lapins,... collections Lovlots et Moments, h. 2,5 à 6 cm	300-500	(100)
<b>3148.</b>	10 animaux de la forêt en cristal facetté Swarovski: hérissons, escargots, coccinelles,..., h. 1,5 à 9 cm	300-500	(100)
<b>3149.</b>	15 animaux en cristal facetté Swarovski clair et cristal jet: chiens, souris,..., collection Lovlots, h. 2,5 à 5,5 cm	300-500	(100)

<b>3150.</b>	10 animaux de la ferme et fillette en cristal Swarovski clair et coloré, h. 1 à 9 cm	200-300	(80)
<b>3151.</b>	10 ours en cristal facetté Swarovski, collection Kris Bear, h. 4 à 8 cm	300-500	(100)
<b>3152.</b>	10 ours en cristal facetté Swarovski, collection Kris Bear, h. 4 à 8 cm	300-500	(100)
<b>3153.</b>	6 figurines en cristal facetté Swarovski sur le thème du Lac des Cygnes avec ballerine et cygnes, h. 3 à 6 cm	200-300	(100)
<b>3154.</b>	Arlequin, Colombine et petits personnages assis en cristal facetté Swarovski, série Masquerade, h. 4,5 à 17,5 cm	400-600	(200)
<b>3155.</b>	4 chatons jouant avec des balles en cristal facetté Swarovski, long. 4,5 cm	100-150	(50)
<b>3156.</b>	4 figurines Disney en cristal facetté Swarovski clair et mat : Cendrillon, Winnie l'Ourson, La Fée Clochette et le Chaperon rouge, collection Disney, h. 9 à 12,5 cm. On joint: 1 coffre et 1 château	400-600	(200)
<b>3157.</b>	7 figurines en cristal facetté Swarovski et métal doré: phare, carosse, montgolfière, château, voiture,...., collection Moments, h. 6 à 7,5 cm	300-500	(100)
<b>3158.</b>	11 ours en cristal facetté Swarovski, collection Kris Bear, h. 4 à 8 cm	300-500	(100)
<b>3159.</b>	15 objets domestiques en cristal facetté Swarovski et métal doré: téléphone, lampe, narguilé, trophée, machine à coudre,...., collection Moments, h. 3 à 5 cm	200-300	(80)
<b>3160.</b>	8 jouets en cristal facetté Swarovski: bateau, avion, train, canard,...., collection Moments, h. 3,5 cm	200-300	(50)
<b>3161.</b>	4 ours en cristal facetté et mat Swarovski: Fritz, François, Kaatje et Johnny, collection Kris Bear, h. 4,5 cm	200-300	(50)
<b>3162.</b>	18 figurines en cristal facetté Swarovski et métal: violon, livre, raquette de tennis, club de golf,...., h. 1,5 à 5 cm	200-300	(80)
<b>3163.</b>	15 jouets en cristal facetté Swarovski clair et coloré et métal: chevaux à bascule, ours,...., collection Moments, h.1 à 6,5 cm	200-300	(80)
<b>3164.</b>	25 figurines en cristal facetté Swarovski et métal doré: bouteilles de champagne, chevaux à bascule, pièce montée,...., collection Moments, h. 1,5 à 6,5 cm	300-500	(100)
<b>3165.</b>	10 vases de fleurs en cristal facetté coloré Swarovski: roses, des tournesols et des tulipes, collection Happy Flowers, h. 5 et 10 cm	400-600	(100)
<b>3166.</b>	15 vases de fleurs en cristal facetté coloré et 1 support avec 9 mini tulipes en cristal coloré Swarovski, cadeau pour les membres SCS (Swarovski Crystal Society), collection Happy Flowers, h. 5 cm, 6x6 cm	300-500	(50)
<b>3167.</b>	7 vases de fleurs en cristal facetté Swarovski et métal doré, collection Forget-Me-Not, h. 5,5 à 7,5 cm	150-250	(50)
<b>3168.</b>	10 figurines de Noël en cristal Swarovski clair et coloré, détails en métal: bonshommes de neige, cadeaux,...., h. 2 à 5 cm	200-300	(80)
<b>3169.</b>	10 vases de fleurs en cristal facetté coloré Swarovski dont des roses et des tulipes, collection Happy Flowers, h. 4,5 à 5 cm	300-500	(50)
<b>3170.</b>	4 soldats casse-noisette en cristal facetté Swarovski, h. 8 cm	150-250	(50)
<b>3171.</b>	18 petits sapins de Noël «Félix» en cristal péridot et strass en cristal light siam Swarovski, h. 4 cm	200-300	(100)
<b>3172.</b>	10 cactus et fleurs en cristal facetté Swarovski clair et coloré, collection Happy Flowers, h. 5 à 7 cm	300-500	(50)

<b>3173.</b>	2 éléphants «Toby» et 1 lion «Léo» en cristal facetté coloré Swarovski, collection Lovlots, h. 6 et 6,5 cm	100-150	(50)
<b>3174.</b>	Nativité en cristal facetté, mat et coloré Swarovski comprenant l'Enfant Jésus, Marie et Joseph, les bergers, les rois mages et un ange, h. 2 à 5 cm	300-500	(150)
<b>3175.</b>	8 sapins de Noël et fleurs de Noël en cristal facetté Swarovski clair, péridot et light siam, h. 4 à 9 cm	300-500	(100)
<b>3176.</b>	6 sapins et fleurs de Noël en cristal Swarovski clair, coloré et péridot, strass, h. 4,5 à 9,5 cm	300-500	(100)
<b>3177.</b>	8 oursos «Your Big Day» et «Christmas Angel» en cristal facetté Swarovski clair, museau et yeux en cristal jet, collection Kris Bear, h. 4 cm	300-500	(100)
<b>3178.</b>	6 oursos «Gift for you», «A Heart for you», «Christmas Bear annual edition 2009» et 1 renne en cristal facetté Swarovski clair, yeux et museau en cristal jet (oursos), cadeaux en cristal light siam et détails en métal, collection Kris Bear et Moments, h. 4 cm	300-500	(100)
<b>3179.</b>	12 décorations de Noël en cristal facetté Swarovski, détails en métal doré: pères-Noël, sapins, couronne de Noël, renne, traîneau..., h. 2 à 6 cm	200-300	(100)
<b>3180.</b>	10 décorations de Noël et photophores en cristal facetté Swarovski clair, péridot et light siam, diam. 7 cm, h. 5 cm	200-300	(80)
<b>3181.</b>	8 animaux boules en cristal et métal doré dans le goût de Swarovski: tortues, éléphant, poussin,... h. 1,5 à 4,5 cm	150-250	(50)
<b>3182.</b>	14 figurines sur le thème du Noël en cristal facetté Swarovski, détails en métal: cadeaux, pièces montées, sapin «Magical Christmas Tree»,..., h. 2 à 15 cm	200-300	(100)
<b>3183.</b>	5 figurines sur le thème de Noël en cristal facetté et mat Swarovski, détails en métal doré et strass: cadeaux, Père-Noël, sapin, traîneau,... h. 1 à 14,5 cm	200-300	(100)
<b>3184.</b>	5 Pères-Noël et Mères-Noël en cristal facetté Swarovski mat et coloré, boutons et yeux en cristal jet, h. 3 à 6 cm	200-300	(80)
<b>3185.</b>	14 décorations de Noël en cristal facetté Swarovski, détails en métal, cristal jet et strass: oursos, Pères-Noël et étoiles, h. 2 à 5 cm	300-500	(100)
<b>3186.</b>	25 petits oeufs de Pâques en cristal Swarovski clair, rose, péridot, jonquille et saphir, socles, collection Printemps-Eté 2004, h. 2,5 cm	300-500	(100)
<b>3187.</b>	37 petites figurines de Noël en cristal facetté Swarovski clair, light colorado topaz et péridot, détails strass: sapins, bonhommes de neige, pins sapins, bonhommes en pain d'épices, anges,... h. 2 à 4 cm	300-500	(150)
<b>3188.</b>	33 figurines et aimants en cristal facetté Swarovski clair et light siam, h. 1 à 5 cm	200-300	(100)
<b>3189.</b>	2 verres à cocktail en cristal Swarovski, tiges en paillettes de cristal, designer Steven Weinberg, 12.4 x 16.9 cm	300-500	(100)
<b>3190.</b>	10 figurines en cristal facetté et 1 broche carte à jouer en métal doré Swarovski, détails en métal doré et strass: dés à jouer, cadeaux, fleurs,... h. 1 à 7,5 cm	200-300	(80)
<b>3191.</b>	14 coquilles en cristal facetté Swarovski, perle en cristal blanc, collection pour les membres SCS 2006-2007 et Classics, h. 2,5 à 5,5 cm	200-300	(100)
<b>3192.</b>	28 poissons, coquilles et étoiles de mer en cristal facetté Swarovski clair et coloré, collection pour membres SCS (poissons), h. 1 à 5,5 cm	200-300	(100)
<b>3193.</b>	5 sapins de Noël «Félix» en cristal facetté Swarovski clair et péridot, boules en cristal light siam, h. 9 et 18,5 cm	800-1200	(400)
<b>3194.</b>	5 étoiles de sapin «Rockfeller Tree Topper» en cristal facetté Swarovski, pied hexagonal en métal, collection Rockfeller Center 2006, h. 26,5 cm	700-900	(300)



<b>3195.</b>	5 bougeoirs et étoiles de sapin en cristal facetté Swarovski et métal, h. 11 et 16,5 cm	500-700	(250)
<b>3196.</b>	35 coquilles, étoiles de mer et poissons en cristal facetté Swarovski clair et coloré, h. 2,5 à 7 cm	300-500	(150)
<b>3197.</b>	16 décorations de Noël en cristal facetté Swarovski et métal doré: Pères-Noël, bottes de cadeaux, broches sapin, bonshommes de neige,..., collection Moments et SW Annual Edition «Stars and Snowflakes», h. 3,5 à 7,5 cm	200-300	(80)
<b>3198.</b>	4 photophores étoiles en cristal facetté Swarovski et métal, paillettes de cristal clair et coloré, diam. 11 cm	150-250	(80)
<b>3199.</b>	2 anges et 1 coeur presse-papier en cristal facetté Swarovski clair et mat, h. 5 à 12,5 cm	300-500	(100)
<b>3200.</b>	8 animaux marins en cristal facetté Swarovski: otaries, pingouins,..., h. 2 à 8 cm	200-300	(80)
<b>3201.</b>	15 bouquets de fleurs en cristal facetté Swarovski clair et coloré, tiges et feuilles en métal: roses, tulipes,..., collection Forget-Me-Not et Happy Flowers, h. 3,5 à 6 cm	300-500	(100)
<b>3201A.</b>	15 figurines en cristal facetté Swarovski et métal doré: livres, instruments de musique, globe terrestre,... h. 1 à 4 cm	200-300	(50)
<b>3202.</b>	Ananas et boule presse-papier en cristal facetté Swarovski, feuilles en métal argenté, designer Max Schreck et collection Sparkling Fruit (ananas), h. 10,5 et 5,5 cm	150-250	(50)
<b>3203.</b>	11 décorations de sapin flocons de neige et étoiles en cristal facetté Swarovski, chaînettes en argent, présentoirs en métal, éditions annuelles 1992-2010, h. 5 à 8,5 cm	300-500	(100)
<b>3204.</b>	3 oeufs presse-papiers et 1 aigle en cristal facetté Swarovski, socles en métal, designer Edith Mair (aigle) et Max Schreck (oeufs), h. 7,5 et 10,5 cm	200-300	(80)
<b>3205.</b>	6 coeurs en cristal facetté Swarovski clair et coloré, éditions «SCS Event» 2005-2007 (2 coeurs), h. 4 à 5,5 cm	150-250	(50)
<b>3206.</b>	Ensemble de 7 cadres et ornements Swarovski comprenant 2 cadres «Starlet», 2 cadres «Crystalline», 2 cadres carrés «Leaves» par Yasmine Hurel et 1 série de 4 ornements pour fenêtre en cristal coloré	400-600	(200)
<b>3207.</b>	Paire de bols «Leaves» en verre dépoli Swarovski, support en métal et feuilles en cristal Aurorea Boralis et Satin, diam. 16 cm	200-300	(50)
<b>3208.</b>	Bol «Apollo» en verre dépoli Swarovski incrusté de 40 cristaux de couleurs, designer Borek Sipek, production 1996-2004, diam. 19 cm	250-350	(100)
<b>3209.</b>	5 étoiles de sapin « Christmas Tree Tropper» en cristal facetté Swarovski et métal, designer Elke Kumer, production 2003-2005, h. 17 cm	300-500	(100)
<b>3210.</b>	2 sirènes assises tenant une perle en cristal facetté Swarovski, designer Mario Dilitz, h. 10 cm	250-350	(50)
<b>3211.</b>	3 figurines Hello Kitty en cristal facetté Swarovski clair et coloré: «Red Apple», «Pink Bow» et «Violet Bow Teddy Bear», collection Moments, Sanrio 1976-2011, h. 6,5 à 7,5 cm	400-600	(150)
<b>3212.</b>	3 photophores et 1 vase «Leaves» en verre dépoli Swarovski, support en métal, feuilles en cristal facetté clair et coloré, designer Yasmine Hurel, h. 7,5 et 18,5 cm	400-600	(100)
<b>3213.</b>	1 petite sculpture et 3 presse-papiers en cristal facetté Swarovski, designer Darko Mladenovich (sculpture), h. 5 et 8,5 cm	300-500	(100)
<b>3214.</b>	15 décorations de Noël en cristal facetté Swarovski et métal doré: instruments de musique, pomme de pin, ange musicien,..., collection Memories, h. 2,5 à 6,5 cm	400-600	(150)

<b>3215.</b>	5 jouets et charms en cristal facetté Swarovski et métal: boulier, charrette, manège, gâteau,...., collection Moments, h. 0,5 à 3 cm	150-250	(50)
<b>3216.</b>	8 oursons, anges et animaux en cristal facetté Swarovski: ourson sur des patins glace, «lucky cat»,...., h. 2,5 à 5 cm	200-300	(50)
<b>3217.</b>	4 photophores Swarovski en métal et paillettes de cristal, avec petits coeurs en cristal facetté clair, designer Daniel Zeisner (photophores), diam. 6 cm	150-200	(50)
<b>3218.</b>	1 flamand rose et 1 abeille collector «SCS 20th Anniversary Jubilee Edition» en cristal Swarovski clair et coloré, designer Gabriele Stamey (flamand) et Anton Hirzinger 2007 (fleur), h. 6 et 16 cm	200-300	(50)
<b>3219.</b>	9 poissons et coquilles en cristal facetté Swarovski clair et mat: dauphin, étoile de mer, crabe ermite,... h. 3 à 9,5 cm	300-500	(100)
<b>3220.</b>	2 presse papiers en forme de diamants en cristal facetté Swarovski, h. 4 et 7,5 cm, diam. 5 et 8,5 cm	300-500	(100)
<b>3221.</b>	4 fleurs en cristal facetté Swarovski clair et coloré: rose, orchidée,... h. 5,5 à 9,5 cm	150-250	(50)
<b>3222.</b>	3 presse-papiers pyramides en cristal facetté Swarovski, h. 5,5 et 7 cm	200-300	(50)
<b>3223.</b>	8 assiettes à dîner et 8 à entremets à bordure de rinceaux d'or mat et brillant en porcelaine de Limoges, Chastogner & Cie	200-300	(50)
<b>3224.</b>	Service en porcelaine de Wedgwood, modèle <i>Contrasts</i> , comprenant 3 pièces: 6 assiettes à dîner, 6 creuses, 6 à potage, 6 à entremets, 6 à dessert et 6 tasses à café	200-300	(100)
<b>3225.</b>	Service en porcelaine anglaise, modèle «Old English Countryside» par Johnson Bros comprenant 60 pièces: théière, cafetière, sucrier, crémier, 12 tasses, 12 grandes assiettes, 12 petites assiettes, 1 soupière et 5 pièces de service. On joint: 10 tasses en faïence anglaise	300-500	(100)
<b>3226.</b>	<i>Allégorie de l'hiver</i> , groupe en porcelaine polychrome et dorée, marque en bleu, h. 19 cm	200-300	(100)
<b>3227.</b>	Paire de potiches couvertes en porcelaine aux armes des Saxe Coburg Gotha britanniques dans le style de la Compagnie des Indes, Samson, Paris, XIXe s., h 44 cm (restaurations, dégâts)	200-300	(50)
<b>3228.</b>	Service en porcelaine Royal Copenhague à motif géométrique de style asiatique sous couverte comprenant: 6 assiettes de table, 6 creuses, 6 à dessert et 1 saucière	200-300	(50)
<b>3229.</b>	Vase balustre et paire de vases rouleau en porcelaine de Wedgwood à décor antiquisant en camée blanc sur fond bleu, h. 18 et 10 cm	200-300	(150)
<b>3230.</b>	Service à thé en porcelaine Bone China, Rosina China Co, modèle Virginia Strawberry, comprenant: 6 assiettes à pâtisserie, 6 tasses, 3 jattes, 1 sucrier et 1 crémier	200-300	(150)
<b>3231.</b>	Service en porcelaine Rosenthal, Studio Line, à large bordure dorée, comprenant 34 pièces: 6 assiettes de table, 6 creuses, 6 à dessert, 6 coquetiers. 6 tasses à thé, 1 théière, 1 tisanière, 1 sucrier et 1 crémier	200-300	(80)
<b>3232.</b>	Groupe en porcelaine polychrome de Meissen figurant un couple galant et brebis, marqué, XIXe s., h. 15 cm (dégâts)	200-300	(150)
<b>3233.</b>	Ours blanc en porcelaine de Copenhague, signé sous la base, 13x34 cm	200-300	(150)
<b>3234.</b>	Potiche de style chinoise en porcelaine de Lladro à décor en camaïeu bleus et bruns de personnages, Espagne, XXe s., signée, h. 42 cm	150-200	(80)
<b>3235.</b>	2 vases en porcelaine allemande de Kaiser à décor égyptien, l'un balustre, l'autre à col étroit, travail moderne, h. 25 cm et 27 cm	100-150	(50)

<b>3236.</b>	Paire de vases en porcelaine polychrome dans le goût de Sèvres à décor en réserves sur fond bleu de fleurs, XIXe s., h. 27 cm	200-300	(100)
<b>3237.</b>	Service de style Art Déco en porcelaine, Villeroy Boch, Heinrich Aurelia, comprenant: 12 assiettes à dîner, 12 à dessert, 6 creuses, 6 tasses, 1 jatte, 1 saucière, 2 crémier	300-500	(100)
<b>3238.</b>	Service en faïence Bone China, Spode, modèle Blue Colonel, comprenant 46 pièces: 12 assiettes à dîner, 12 à entremets, 12 à pain et 10 tasses à bouillon	300-500	(100)
<b>3239.</b>	Service en porcelaine Rosenthal à liseré bleu cobalt rehaussé de pinacles dorés comprenant 57 pièces : 18 assiettes à dîner, 12 creuses, 6 à dessert, 6 tasses à café et 6 à thé, 5 plats	300-500	(100)
<b>3240.</b>	Plat en porcelaine de la famille verte à décor de personnages en procession, Chine, milieu du XIXe s., diam. 28 cm	150-200	(150)
<b>3241.</b>	Partie de service à thé Art Déco en porcelaine de Limoge signé Jean Boyer, à motifs stylisés en noir, argent et or, il comprend: 1 verreuse, 1 sucrier couvert, 7 soucoupes et 11 tasses, ca. 1930	300-500	(200)
<b>3242.</b>	Coupe sur pied en porcelaine de Capodimonte à décor polychrome de fleurs et enfants cueillant des fruits, fin XIXe s, début XXe s., marquée, h. 32 cm	150-200	(80)
<b>3243.</b>	Plat en faïence de Longwy à décor polychrome japonisant, tampons de la manufacture, diam. 37 cm	120-150	(80)
<b>3244.*</b>	Petite tasse en porcelaine de Meissen peint de fleurs avec manche dorée, h. 5,2 cm	100-200	(50)
<b>3245.</b>	Service en faïence fine de Wedgwood à décor japonisant de fleurs de prunier, comprenant 78 pièces: 16 assiettes à dîner, 12 creuses, 30 à entremets, 16 à pâtisserie, 3 plats et 1 soupière	500-800	(400)
<b>3246.</b>	Ensemble de 6 pièces en porcelaine de Wedgwood à décor à l'antique blanc sur fond bleu comprenant: 3 vases, 1 pichet, 1 assiette et 1 boîte ronde	200-300	(100)
<b>3247.</b>	Plat octogone en faïence émaillée bleue, travail européen, circa 1700, diam. 44 cm	100-150	(80)
<b>3248.</b>	Corbeille ronde ajourée sur présentoir à motif de bouquet de fleurs en faïence de Luneville, diam. 28 cm	100-200	(40)
<b>3249.</b>	Paire de saint-Bernard en faïence polychrome dans le style de Staffordshire, yeux en verre, XIXe s., h. 24 cm	100-150	(50)
<b>3250.</b>	Couple alangui sur un sofa, paire de figurines en faïence dans le style de Staffordshire, XIXe s., h. 22 cm	100-150	(50)
<b>3251.</b>	Paire de cavaliers et 1 couple galant sous une treille en faïence polychrome dans le style de Staffordshire, XIXe s., h. 37 cm, (dégâts)	100-150	(50)
<b>3252.</b>	Jardinière circulaire en faïence de Gien à décor émaillé de motifs floraux en réserves, h. 20 cm, diam. 35 cm	150-200	(80)
<b>3253.</b>	Assiette de mariage en faïence de Nevers à décor en camaïeu bleu de la Sainte Famille et du nom des mariés, datée 1765, diam. 23.5 cm	150-200	(80)

## Argenterie

<b>3254.</b>	Suite de 8 animaux en métal argenté Christofle et cristal turquoise, h. 2,5 à 4,5 cm	100-150	(50)
<b>3255.</b>	Réchaud ovale en métal argenté, France, larg. 40 cm	100-200	(100)
<b>3256.</b>	Paire de candélabres de style Louis XV à 3 bras de lumière en métal argenté, h. 37 cm	300-500	(100)
<b>3257.</b>	Paire de vases ovoïdes design en métal argenté, h. 29 cm	100-200	(50)
<b>3258.</b>	Bouilloire sur réchaud à décor de rinceaux en métal argenté et anse en ivoire, h. 36 cm	200-300	(50)

<b>3259.</b>	2 vases design en métal, l'un italien de forme ronde, l'autre en forme de borne, h. 14 et 43 cm	200-300	(50)
<b>3260.</b>	Grand taste-vin formant coupe en métal argenté, diam. 24 cm	100-200	(50)
<b>3261.</b>	Bouilloire sur réchaud à motif guilloché et médaillon monogrammé en métal argenté Christofle, h. 37 cm	200-300	(50)
<b>3262.</b>	Paire de vases couverts en métal argenté, h. 26 cm	200-300	(50)
<b>3263.</b>	Paire de pots à Ovomaltine repoussés de lobes en métal argenté, A Krupp, h. 21 cm	100-200	(50)
<b>3264.</b>	Samovar à larges godrons sur trois pieds griffes et bec verseur en tête de bélier en métal argenté, h. 47 cm	200-300	(100)
<b>3265.</b>	Fontaine à thé à motif de feuilles de laurier sur trois pieds en enroulements en métal argenté, A. Risler & Carré, Paris, h. 39 cm	100-200	(50)
<b>3266.</b>	Gobelet tulipe sur talon en argent, porte des poinçons type anciens, h. 8 cm, 100g	100-200	(50)
<b>3267.</b>	2 carafes en verre taillé et métal argenté à motif de mascaron, h. 28 cm	200-300	(100)
<b>3268.</b>	Paire de légumiers rectangulaires à bordure de perlettes en métal argenté, Grande-Bretagne, larg. 28 cm	200-300	(100)
<b>3269.</b>	Légumier rectangulaire de style Rocaille en métal argenté, James Dixon & sons, Sheffield, larg. 32 cm	100-200	(80)
<b>3270.</b>	Collection de 14 vélos, vespas et side-cars en argent, 350g	200-300	(100)
<b>3271.</b>	1 jaguar XK 120 et 1 voiture style années 20-30 en argent, 1970g	1000-1500	(500)
<b>3272.</b>	1 moto type Harley Davidson en argent 925, 410g	300-400	(150)
<b>3273.</b>	Suite de 5 arrosoirs miniatures en argent, 190g	100-150	(50)
<b>3274.</b>	Collection de 25 jouets et mobilier de chambre d'enfant miniatures en argent: oursons, landaus, berceaux, tétines, chaises hautes..., 550g	300-500	(150)
<b>3275.</b>	Collection de 27 animaux en argent: écureuils, loup, dinosaures, pandas, chien, pingouins,...., 645g	400-600	(200)
<b>3276.</b>	Collection de 20 cadres miniatures en argent, 290g	150-250	(80)
<b>3277.</b>	18 scènes de vie quotidienne d'autrefois en argent: allumeur de réverbères, forgeron, bûcherons sciant du bois, enfants jouant,.... 440g	250-350	(120)
<b>3278.</b>	25 scènes de vie quotidienne d'autrefois en argent: boucher, forgeron, femme allant au puits, tonnelier,.... 450g	300-400	(150)
<b>3279.</b>	Collection de 15 moulins à vent miniatures en argent, 450g	200-300	(100)
<b>3280.</b>	Collection de 20 théières, moulins à café et vaisselle miniatures en argent, 800g	400-600	(200)
<b>3281.</b>	Mobilier ancien miniature en argent composé de 12 pièces, 285g	150-200	(50)
<b>3282.</b>	Mobilier ancien miniature en argent composé de 12 pièces, 380g	250-350	(120)
<b>3283.</b>	Mobilier ancien miniature en argent composé de 11 pièces, 325g	200-300	(100)
<b>3284.</b>	Mobilier ancien miniature en argent composé de 15 pièces, 570g	400-600	(200)
<b>3285.</b>	Collection de 15 accessoires de mode miniatures en argent, métal doré et strass: sacs hermès, cannes, chaussures à talon, lunettes de soleil, charms Thomas Sabo, sacs Louis Vuitton,.... 150g	150-200	(50)
<b>3286.</b>	Collection: 50 voitures, avions, locomotives et bateaux miniatures en argent, 800g	400-600	(200)
<b>3287.</b>	6 cuillers à glace et une cuiller de service à décor de fleurs en vermeil par Puiforcat, Paris, 140g	200-300	(100)

<b>3288.</b>	Mobilier ancien miniature en argent composé de 8 pièces, 180g	100-150	(50)
<b>3289.</b>	1 lien de serviette reproduisant des médailles et dédicacé Weihnachten 1892, et 1 pelle à gâteau ajourée et repoussée d'un trophée champêtre, daté 4. Juin 1849, en argent, Allemagne, 110g	100-200	(100)
<b>3290.</b>	Cuiller de service en argent, tête de veillard, France ca 1830, 140g	200-300	(100)
<b>3291.</b>	1 taste-vin et 1 timbale en argent, tête de veillard et Minerve 1er titre, France XIXe s., h. 8,5 cm, 115g	100-200	(100)
<b>3292.</b>	1 bol d'époque Victorienne en argent, Londres 1880, et 1 couteau à beurre en néphrite et vermeil, Londres 1927, 115g	100-200	(80)
<b>3293.</b>	1 tasse néoclassique et 1 cuiller à manche torse et pointes de diamants en argent, h. 10 cm, 115g	100-200	(80)
<b>3294.</b>	Collection de mobilier miniature en filigrane d'argent comprenant 25 pièces: canapés, tables, chaises,...., 260 g	150-250	(80)
<b>3295.</b>	4 appareils photo, 1 télescope et 1 caméra miniatures en argent, 300g	200-300	(100)
<b>3296.</b>	Collection de 23 instruments de musique et gramophones miniatures en argent: trompette, piano, harpe, violon..., 740g	400-600	(200)
<b>3297.</b>	Collection de voitures anciennes en argent, 2350g	1000-1500	(500)
<b>3298.</b>	Collection de 15 voitures contemporaines en argent: Mercedes, Ferrari, Porsche, Audi,...., 800g	400-600	(200)
<b>3299.</b>	Collection de 10 voitures des années 30-50 en argent: BMW, Mercedes,Alfa Romeo,...., 730g	400-600	(200)
<b>3300.</b>	Flotte de 20 bateaux miniature en argent: caravelle, drakkar, voilier,...., 550g	300-500	(150)
<b>3301.</b>	<i>Christ en croix</i> , pendentif en argent ajouré, ancienne, 9x4 cm	50-100	(20)
<b>3302.</b>	2 corbeilles et 1 set à condiments en argent, France, Allemagne et Angleterre, 290g	200-300	(100)
<b>3303.</b>	Petit samovar et sa théière gravé d'arabesques en argent, Iran, h. 31 cm, 900g	300-500	(300)
<b>3304.</b>	Saucière à double deversoir, anses acanthes et présentoir ovale en argent 800, larg. 520g	300-500	(200)
<b>3305.</b>	Coupe tripode à bordure mouvementée ornée de fleurs en argent, Italie, diam. 29 cm, 800g	300-500	(300)
<b>3306.</b>	Petite verseuse piriforme à fond plat et prise fleur en argent, autriche-Hongrie, anse en ivoire, h. 16 cm, 310g	200-300	(100)
<b>3307.</b>	Paire de jattes à bordure d'agrafes et fleurs en argent 925, Allemagne, diam. 29 cm, 1660g	700-900	(700)
<b>3308.</b>	Paire d'écuelles en argent 925, diam. 25 cm, 1240g	500-700	(500)
<b>3309.</b>	10 dessous de verre festonnés en argent, Espagne, Roca, diam. 12 cm, 600g	300-500	(200)
<b>3310.</b>	Broc pansu en argent 925, Allemagne, h. 22 cm, 810g	400-600	(350)
<b>3311.</b>	2 saucières en argent 925, Allemagne, 310g	200-300	(100)
<b>3312.</b>	3 plats ronds, 1 bouillon, et 1 plateau quadripode présentant 4 ravieres en verre, en métal argenté et doré, diam.30 et 18 cm, long. 30 cm	300-500	(100)
<b>3313.</b>	1 verseuse et 1 crémier piriforme tripode en argent 800, Collet Genève, 690g	400-600	(300)
<b>3314.</b>	Service à thé à bordure de godrons et prise fleur en argent 925, anse en bakélite ivoire, comprenant: théière, crémier et sucrier, 800g	400-600	(300)
<b>3315.</b>	Shaker Art Déco en argent 800, h. 23 cm, 440g	200-300	(150)

<b>3316.</b>	12 cuillers à thé et 1 pince à sucre Belle-Epoque en argent, Minerve 1er titre, 240g	200-300	(100)
<b>3317.</b>	2 traîneaux conduits par des rennes en argent, h. 8 cm, 590g	200-300	(100)
<b>3318.</b>	Théière hexagonale sur réchaud en argent Sterling, Etats-Unis, Meriden Brittania Co, h. h. 28 cm, 1170g	400-600	(300)
<b>3319.</b>	2 saupoudroirs à godrons et festons torsés en argent, Chester, 1896-1900, h. 18 cm, 320g	200-300	(100)
<b>3320.</b>	3 coffrets de style Rocaille en argent 800, Allemagne ca 1900, larg. 14 cm, 1170g	600-800	(300)
<b>3321.</b>	Grande coupe de style Rocaille en argent 800, Allemagne, Bruckmann & Söhne, 840g	400-600	(200)
<b>3322.</b>	Plat rond festonné en argent 800 Jezler, diam. 30 cm, 630g	300-500	(200)
<b>3323.</b>	Réchaud sous cloche à frise de fleurs et fruits d'époque Restauration en métal argenté, Veyrat, Paris ca 1830, diam. 25 cm	100-200	(50)
<b>3324.</b>	2 coupes de tir, l'une Fribourg 1881 et l'autre Genève 1887, h. 27 cm, 690g	300-500	(200)
<b>3325.</b>	Théière à pans sur réchaud ajouré d'époque George V, Londres 1910, Harrison Brothers & Howson, 1440g	600-800	(500)
<b>3326.</b>	Théière ovale à motif de godrons sur réchaud en argent, Sheffield 1907, Walker & Hall, h. 31 cm, 1270g	600-800	(400)
<b>3327.</b>	Théière ovale à motif de godrons sur réchaud en argent, Sheffield 1909, Roberts & Belk, h. 31 cm, 1070g	500-700	(300)
<b>3328.</b>	Coupe couverte de style Rocaille en argent, Suède 1888, h. 30 cm	200-300	(100)
<b>3329.</b>	2 coupes d'époque Victorienne en argent, Londres 1866 et Sheffield 1885, h. 20 cm, 590g	300-500	(200)
<b>3330.</b>	Paire de coupes modernistes en métal argenté, h. 19 cm	200-300	(50)
<b>3331.</b>	12 couteaux à entremets en argent, probablement Hamburg XIXe s., et 10 fourchettes, probablement Hanau fin fin XIXe s., 300g	200-300	(100)
<b>3332.</b>	Couverts à entremets d'époque Victorienne pour 18 personnes, Birmingham 1844, dans un coffret en bois exotique	200-300	(100)
<b>3333.</b>	Centre de table ovale en argent à motif ajouré d'un triomphe de Neptune en argent, Minerve 1er titre, Henri Soufflot, intérieur de verre bleu cobalt (recollé), larg. 450g	200-300	(100)
<b>3334.</b>	Paire de plats ronds festonnés en argent 925, diam. 27 cm, 1600g	800-1200	(600)
<b>3335.</b>	Boîte rectangulaire repoussé d'une scène d'Enlèvement des Sabines en argent 935, larg. 20 cm, 820g	400-600	(300)
<b>3336.</b>	Service de verres sur pied à bordure argentée comprenant: 12 verres à vin rouge, 12 à blanc et 12 flûtes à champagne	300-500	(100)
<b>3337.</b>	3 tasses en argent, Grande-Bretagne, XIXe et début XXe s., h. 10 cm, 350g	200-300	(100)
<b>3338.</b>	Carafe boule en verre taillé à col et anse en argent, Birmingham 1900, h. 22 cm	200-300	(80)
<b>3339.</b>	Aiguière néoclassique à motif de feuilles d'eau en argent, h. 27 cm, 270g	200-300	(150)
<b>3340.</b>	Boîte carrée à décor repoussé d'oiseaux et rinceaux en argent, Iran, 16x16 cm, 640g	400-600	(350)
<b>3341.</b>	Vase boule à décor de rinceaux et oiseaux en argent, Iran, h. 17 cm, 1010g	400-600	(300)
<b>3342.</b>	Boîte ovale à décor repoussé de scène galante en argent 800, Hanau, Simon Resenau, larg. 16 cm, 350g	100-150	(80)

<b>3343.</b>	1 vase et 1 timbale Art Déco dédiacés en argent, Danemark, 1923 et Heimbürger 1930, h. 18 et 10 cm, 280g	200-300	(150)
<b>3344.</b>	1 boîte ronde, Iran, et 1 cuiller, Chine, en argent à décor d'oiseaux et rinceaux, diam. 8 et long 11 cm, 130g	200-300	(120)
<b>3345.</b>	2 boucles de ceinture en argent à décor de fleurs et rinceaux, larg. 12 cm, 85g	100-200	(80)
<b>3346.</b>	2 cuillers de style Renaissance, l'une à motif astrologique l'autre de triton, probablement Hanau ca 1900, 135g	100-200	(80)
<b>3347.</b>	Chandelier à 3 feux sur pied octogonal en argent 800, h. 26 cm	400-600	(200)
<b>3348.</b>	Couple de faisans en argent, Espagne, long. 18 cm, 75g	100-200	(100)
<b>3349.</b>	Corbeille ovale ajourée d'oves en argent Sterling, Etats-Unis, larg. 26 cm, 200g	200-300	(150)
<b>3350.</b>	Coupe rectangulaire sur piédouche à bordure mouvementée ornée de coquilles en argent, Londres 1909, larg. 28 cm, 620g	300-500	(250)
<b>3351.</b>	Plat de présentation à bordure mouvementée rythmée de coquille sur trois pieds griffes en argent, Londres 1892, par Martin Hall & Co pour Goldsmiths & Silversmiths Co, diam. 30 cm, 860g	400-600	(350)
<b>3352.</b>	Plat de présentation à bordure mouvementée rythmée de coquille sur trois pieds enroulés en argent, Sheffield 1918, dédiacé, diam. 30 cm, 870g	400-600	(350)
<b>3353.</b>	Plat de présentation carré gravé de treillis et médaillon, à bordure festonnée et sur quatre pieds enroulés en argent, Londres 1932, larg. 36 cm, 1490g	600-800	(600)
<b>3354.</b>	Petit seau à décor d'arabesques en argent, Iran, h. 10 cm, 190g	200-300	(170)
<b>3355.</b>	Coupe à boire en verre sur pied d'argent 800, Allemagne, à décor de putti et ajouré de treillis rocaille, h. 14 cm, 180g	100-200	(90)
<b>3356.</b>	1 cadre et 1 minaudière en argent, h. 17 et diam. 9 cm	100-200	(80)
<b>3357.</b>	Timbale en argent à décor de médaillons fleuris en réserve, h. 7 cm, 80g	300-500	(300)

## Art d'Orient et d'Extrême-Orient

<b>3358.</b>	5 éventails-écrans <i>pien mien</i> , gouache et broderie sur satin de soie, Canton, Chine, XIXe s., diam. 30 cm	100-150	(50)
<b>3359.</b>	3 boîtes en laque, Japon pour le marché occidental, époques Meiji et Taishô, 17x20 cm	100-150	(50)
<b>3360.</b>	Boîte en laque au décor historié «deux ors», Canton, Chine, XIXe s., 5x9x6 cm	100-150	(50)
<b>3361.</b>	<i>Hishaku</i> (louche pour la cérémonie du thé) et son support, bambou, Japon, l.26 cm	60-80	(20)
<b>3362.</b>	<i>Jikiro</i> (plat lenticulaire couvert) en grès de Satsuma, bouton en forme de <i>karako</i> tenant une sphère ajourée, décor de <i>rakan</i> , Japon, époque fin Meiji ou Taishô, diam. 21	200-300	(80)
<b>3363.</b>	Pierre à encre couverte, décor de dragon en relief, probablement Corée, époque Joseon tardive, 18x11 cm	300-400	(150)
<b>3364.</b>	Paire d'éventails en laque, décor «deux ors» de paysages animés, Chine, Canton, XIXe s., h. 40 cm	200-300	(70)
<b>3365.</b>	3 netsuke en ivoire, 1 buffle, 1 vieillard avec un éventail et Jurojin chevauchant un cerf, Japon, époque Meiji, signé, h. 4,5 à 6 cm (dégâts)	200-300	(150)
<b>3366.</b>	Ensemble de 7 okimono en ivoire représentant des personnages, Japon, époque Meiji, h. 3 à 11,5 cm (dégâts)	300-400	(200)
<b>3367.</b>	Coupelle en porcelaine «famille rose», décor de personnages et calligraphies, marque sigillaire de Jiaqing, Chine, diam. 8,5 cm	100-150	(50)

<b>3368.</b>	Jatte quadrangulaire en porcelaine «famille rose», décor de concert de traverseau, marque apocryphe de Qianlong, 17x17 cm	200-300	(100)
<b>3369.</b>	3 okimono en ivoire représentant des personnages, 1 homme tenant une lanterne, 1 homme avec une bêche et 1 homme portant un panier de fruits sur son épaule, Japon, époque Meiji, h. env. 13 cm	300-400	(200)
<b>3370.</b>	Terrine couverte en porcelaine Ko Kutani, décor d'oiseaux en or sur application de laque à l'extérieur et de panneaux rouges à l'intérieur, marque d'atelier, Japon, époque Meiji, diam. 21 cm (dégâts)	200-300	(200)
<b>3371.</b>	Urashima avec la tortue, okimono en ivoire signé sous la base, Japon, époque Meiji, h. 16 cm	300-400	(200)
<b>3372.</b>	Hotei San, okimono en ivoire, Japon, époque Meiji, h. 10 cm	100-150	(50)
<b>3373.</b>	Homme portant une hotte avec un canard, okimono en ivoire signé sous la base, Japon, époque Meiji, h. 20 cm (dégât)	300-400	(200)
<b>3374.</b>	Vase <i>hu</i> en terre cuite à engobe vert de cuivre irisé, dynastie Han, h.15 cm	150-250	(100)
<b>3375.</b>	1 cheval et 1 tête de cheval en terre cuite de style Han, Chine, h. 28 cm	200-300	(100)
<b>3376.</b>	1 cheval et 1 léopard en bronze de style archaïsant, Chine, XXe s., l, 28 cm	100-200	(50)
<b>3378.</b>	Louche en terre cuite à engobe irisé, Chine, dynastie Han (anse recollée)	100-150	(50)
<b>3379.</b>	Panier à pique-nique dit «de mariage» en boissellerie laquée, 2 compartiments et 1 couvercle, décor de démons et fleurs en or sur fond noir, Chine, fin de la dynastie Qing, h.57 cm (dégâts)	200-300	(100)
<b>3380.</b>	Gong de temple en bronze, Birmanie. inscription en pointillé, probablement le nom du donateur, h.35 cm	200-300	(150)
<b>3381.</b>	3 chevaux en ivoire, crins et yeux rehaussés de noir, Chine, XXe s., l. 11 cm	300-400	(200)
<b>3382.</b>	Grand vase balustre de style chinois en métal cloisonné à décor en camaïeux de bleus, verts et rouge de dragons et nuages, travail moderne, h. 66 cm	200-300	(100)
<b>3383.</b>	Grand cache pot en métal cloisonné à décor de fleurs en camaïeu de verts, Chine, XXe s., h. 31 cm, diam. 38 cm	150-200	(100)
<b>3384.</b>	Pendentif ou hochet en argent en forme de cadenas, décor en relief de Qilin, calligraphie et fleurs, poinçons de maître non identifié, Chine, fin de la dynastie Qing, l. 7cm, 23 g.	100-150	(50)
<b>3385.</b>	Grues dans un pin entouré de bambou, groupe en jade pâle, Chine, XXe s., h. 15 cm	200-300	(200)
<b>3386.</b>	Jarre à vin à engobe Cizhou, corps ovoïde, décor de filets et calligraphie, Chine, dynastie Ming, époque Wanli, h. 55 cm	200-300	(50)
<b>3387.</b>	Paire de rapiers en porcelaine Imari, forme de coquille St-Jacques, Arita, Japon, époque fin Edo ou Meiji, 22 cm	200-300	(150)
<b>3388.</b>	Yuenü en jade pâle, l'escrimeuse représentée debout, armée de deux sabres, Chine, XXe s. h. 14	200-300	(100)
<b>3389.*</b>	<i>Lota</i> (vase à eau) en cuivre battu, décor de moulure cordée, de rangs de perles et d'oves en creux sur l'étranglement, intérieur étamé, Inde septentrionale, probablement XIXe s.	100-150	(20)
<b>3390.</b>	2 portraits féminins dans le goût de l'école Qajar, huile sur toile, Iran, XXe s., 74x104 cm	500-800	(400)

## Armes, Art sacré et varia

<b>3391.</b>	1 pistolet à percussion, poinçons 1839 et LC sur le canon, poinçon C couronné sur la calotte, inscriptions sur la platine, baguette à charnière, long. 30 cm	150-250	(80)
--------------	--------------------------------------------------------------------------------------------------------------------------------------------------------------	---------	------



<b>3392.</b>	Pistolet/couteau de voyageur à percussion, revêtement en écaille, lame à cran d'arrêt qui se déclenche après le tir en appuyant plus fort sur la gâchette qui fait aussi office de tire-bouchon, XIXe s., long. 16 cm	200-300	(100)
<b>3393.</b>	Vierge à l'enfant, triptyque représentant la Vierge et l'enfant Jésus, encadrée de Saint Georges et Saint Michel, 24x30 cm (ouverte)	200-300	(150)
<b>3394.</b>	Christ en croix en os, fixé sous un auvent en bois naturel, travail populaire, XIXe s., h. 34 cm	150-200	(100)
<b>3395.</b>	Taque de cheminée en fonte à décor de diverses armoiries, XXe s.	600-800	(400)
<b>3396.</b>	Chevalet de peintre en bois, h. 175 cm	100-150	(50)
<b>3397.</b>	Ensemble de 15 moules à gâteau en cuivre, formes diverses, h. 11 à 15 cm, diam. 13 à 31,5 cm	300-500	(150)
<b>3398.</b>	2 moules à beurre et 1 marque à beurre en bois à fond sculpté, décor de fleurs, de cerises et de chat. 13x8x1,5 cm, 21,5x11x6 cm et 27x14,5x5,5 cm	200-300	(50)
<b>3399.</b>	Pendule en fonte patinée à décor en bas relief d'une scène de chasse en forêt, dans le goût de l'école de Brienz, XIXe s., h. 37 cm	200-300	(100)
<b>3400.</b>	Tête de jeune fille ceinte d'une couronne de fleurs en régule à patine verte, sur un socle en marbre rouge veiné, fin XIXe s., h. 28 cm	200-300	(80)
<b>3401.</b>	Épée à ciselure d'officier d'époque Louis-Philippe, modèle 1837, clavier au coq et 6 drapeaux, 102 cm (mauvais état, dans son jus)	100-200	(50)
<b>3402.</b>	Ch. Margaux, 1989, Margaux, 1er Grand Cru Classé, 4 bts	600-800	(500)
<b>3403.</b>	Balance à monnaie dans sa boîte d'époque en bois, par <i>Bouilly à Paris</i> , table des monnaies en or et argent sur papier imprimé collé au couvercle, long. 17,5 cm (manques)	100-200	(50)
<b>3404.</b>	<i>Saint personnage</i> , sculpture en bois peint avec reste de polychromie, h. 40 cm	100-200	(50)
<b>3405.</b>	Tableau en marqueterie de bois à décor d'un village Alsacien, début du XXe s.	150-250	(50)
<b>3406.</b>	Cratère à figures géométriques et amphore à figures noires, copies de musée, h. 25,5 et 34 cm	200-300	(50)
<b>3407.</b>	Pendule borne d'époque Napoléon III en marbre noir supportant un buste en bronze de jeune femme, cadran émaillé blanc, h. 44 cm, (dégâts)	150-200	(100)
<b>3408.</b>	Nécessaire de bureau d'époque Napoléon III en verre à décor émaillé polychrome et monture en argent 800 comprenant: 2 godets, 1 cachet et 1 bâton de cire, (incomplet)	300-500	(200)
<b>3409.</b>	Henri IV et Louis XVIII, 2 biscuits, sur socles en bois, XIXe s., 17 et 12 cm	300-500	(150)
<b>3410.</b>	Buste de maure en plâtre patiné signé J Dunand Genève et daté 1896, h. 39 cm, (dégâts)	200-300	(200)
<b>3411.</b>	Paire de chandeliers tripode de style gothique en fer forgé, l'un en partie doré, h. 42 cm	200-300	(100)
<b>3412.</b>	Armoire de poupée de style Louis XV en bois de placage et métal doré, les montants et cotés ornés de plaques émaillées à décor polychrome de jeunes femmes et amours, 40x31x20 cm	300-500	(150)
<b>3413.</b>	Importante maquette de la galère royale <i>La Reale</i> , travail moderne, 110x70x50 cm	300-500	(100)
<b>3414.</b>	Globe terrestre en cristal partiellement sable et inclusion de verre de couleur, travail moderne, diam. 12 cm	100-150	(40)
<b>3415.</b>	Martin pêcheur en matériaux composites polychromes perché sur un socle en pyrite, travail moderne, h. 18 cm, (dégâts)	150-200	(50)

<b>3416.</b>	Suite de 4 boules sulfures à décor millefiori polychrome, travail italien, 3 signées «La Marrina», diam. env. 9 cm	150-200	(100)
<b>3417.</b>	2 colonnes à chapiteaux corinthiens en bois sculpté et doré, l'une à cannelures, l'autre torsadée ornée de pampres de vigne, XIXe s., h. 54 cm	300-500	(200)
<b>3418.</b>	Paire de boules en bois de sport, monogrammées G.E.M, présentée sur un piédouche, ca. 1930/50, diam. 12 cm	80-120	(50)
<b>3419.</b>	Élément de fontaine en bronze à patine verte d'après l'antique figurant une tête d'une divinité marine, h. 27 cm	200-300	(100)
<b>3420.</b>	Flambeau d'époque Louis XVI en bronze doré à décor de frises de laurier, acanthes et cannelures, h. 27 cm, (dégâts)	150-200	(80)
<b>3421.</b>	Plateau de service anglais en acajou et marqueterie à décor de feuilles d'acanthé en rinceaux, ceinture chantournée, 63x41 cm	100-150	(50)
<b>3422.</b>	Miroir en bronze doré figurant colombine et arlequin, glace biseautée, ca. 1900, 22x12 cm	200-300	(150)
<b>3423.</b>	Baromètre de style Louis XVI en bois doré sculpté à décor de trophée de musique, h. 122 cm	200-300	(100)
<b>3424.</b>	Croix pectorale Russe en bronze patiné ornées de chérubins et d'inscriptions en cyrillique, XVIIIe s., 11x6,5 cm	100-150	(50)
<b>3425.</b>	Cartier, petit cadre à photo, Collection Les Must, 9x9 cm (manque 1 vis)	80-120	(50)
<b>3426.</b>	Cartier, cadre photo en métal doré, signé, numéroté	80-120	(50)
<b>3427.</b>	Vide poche d'après Max Le Verrier (1891-1973) en étain patiné vert figurant une grenouille sur un nénuphar, l. 10.5 cm, (signé et cachet de l'artiste sous la base)	100-150	(50)
<b>3428.</b>	Vide poche en forme d'écusson d'après Max Le Verrier (1891-1973) en bronze figurant une hermine sous couronne, l. 10.5 cm	100-150	(50)

## Art Nouveau et Art Déco

<b>3429.</b>	<i>Jeune femme assise</i> , statuette en régule patiné et résine d'après un modèle de Ferdinand Preiss, socle onyx, h. 25 cm	200-300	(80)
<b>3430.</b>	<i>Jeune femme assise</i> , statuette en régule patiné et résine d'après un modèle de Ferdinand Preiss, socle en marbre rouge veiné, h. 22 cm	200-300	(80)
<b>3431.</b>	Lampe champignon signée Rethondes, abat jour en verre marmoréen nuancé orange et bleu reposant sur un piétement enfer forgé, h. 22 cm	100-150	(50)
<b>3432.</b>	3 lampes de bureau tulipe signées Dègue, abat jours en verre marmoréen nuancé mauve et bleu reposant sur un piétement en laiton, h. 45 cm, 37 cm et 33 cm	200-300	(150)
<b>3433.</b>	Vase boule à col étroit dans le goût de Muller Frères à Luneville en verre marmoréen nuancé blanc, orangé et mauve, h. 21 cm	100-150	(50)
<b>3434.</b>	2 lampes de table Art Nouveau à piétement en fer forgé, abat-jour conique en verre marmoréen, l'une signée Crespin, l'autre Laflor, h. 32 cm	300-500	(150)
<b>3435.</b>	2 vases Art Nouveau l'un signé Loti à Nancy, l'autre Noveroy France en verre marmoréen l'un nuancé orangé, l'autre mauve et jaune, h. 31 et 18 cm	150-200	(60)
<b>3436.</b>	2 lampes de bureau tulipe signées Muller Frères à Luneville, abat jours en verre marmoréen nuancé orange et bleu reposant sur un piétement en laiton, h. 37 cm et 35 cm	200-300	(150)
<b>3437.</b>	<i>Jeune femme assise au lévrier</i> , épreuve en régule, onyx et marbre noir veiné, base rectangulaire, ca. 1925, h. 43 cm	300-500	(100)
<b>3438.</b>	2 coupes Art Déco en faïence de Longwy à décor polychrome de fleurs stylisées, tampons de la manufacture, diam. 26 et 19 cm	100-150	(50)

<b>3439.</b>	Petit vase à col étroit Art Déco en faïence de Longwy à décor bleu blanc et rose de fleurs stylisées, tampon de la manufacture, h. 17 cm	100-150	(50)
<b>3440.</b>	2 vases Art Déco Villeroy et Boch en faïence à décor polychrome de fleurs et motifs géométriques sur fond craquelé, tampons de la manufacture, h. 34 et 28 cm	150-200	(80)
<b>3441.</b>	Vase «Saint-Cloud» signé Lalique France en cristal moulé-pressé et partiellement sablé à décor de feuilles d'acanthes, h. 11,5 cm	200-300	(150)

## Tapis

<b>3442.</b>	Tapis Bidjar, Iran, à semis de petites fleurs et de petites feuilles stylisées sur fond bleu marine, bordure rouge, ancien, 205x312 cm	500-800	(300)
<b>3443.</b>	Tapis Kirman, Iran, à décor d'un arbre de vie inscrit dans un mihrab bleu turquoise, bordure beige fleurie, ancien, 136x206 cm	500-800	(300)
<b>3444.</b>	Tapis Indo-Ghom, Inde, à champ central ivoire orné de cavaliers chassant des bêtes sauvages, bordure bleue, ancien, 278x364 cm	800-1200	(400)
<b>3445.</b>	Tapis Boukhara, Turkménistan, à 3 rangées de güls sur fond ivoire, bordure rouge, ancien, 119x156 cm	300-500	(200)
<b>3446.</b>	Tapis Cachemire, en soie, à médaillon central sur fond ivoire à fleurs stylisées, ancien, 117x190 cm	300-500	(200)
<b>3447.</b>	Tapis de prière Cachemire, en laine et soie, à décor d'un arbre de vie inscrit dans un mihrab ivoire, ancien, 128x195 cm	200-300	(100)
<b>3448.</b>	Tapis Ersari, Afghanistan, à 4 rangées de güls sur fond rouge, ancien, 205x270 cm	400-600	(300)
<b>3449.</b>	Tapis de prière chinois en soie à mihrab rose fleuri sur fond vert, ancien, 78x119 cm	300-500	(200)
<b>3450.</b>	Tapis Malayer, Iran, à champ central bleu orné de fleurs et de feuilles stylisées rouges, bordure ivoire, ancien, 130x202 cm	300-400	(100)
<b>3451.</b>	Tapis Lilian, Iran, à 2 rangées de fleurs stylisées sur fond rose parsemé de petits motifs, ancien, 125x203 cm	300-400	(100)
<b>3452.</b>	Tapis kilim, Anatolie, à 5 rangées d'hexagones sur fond bleu, ancien, 207x295 cm	300-400	(100)
<b>3453.</b>	Tapis Tekke-Boukhara, Turkménistan, à 3 rangées de güls et d'étoiles sur fond mauve, ancien, 122x170 cm	500-700	(300)
<b>3454.</b>	Tapis Ghom, Iran, à losange central parsemé d'étoiles sur fond bleu ciel, ancien, 143x208 cm	500-700	(300)
<b>3455.</b>	Tapis Hamadan, Iran, à décor d'une étoile centrale entourée par un motif répétitif sur fond brique, bordure ivoire, ancien, 122x192 cm	300-500	(100)
<b>3456.</b>	Tapis Savonnerie espagnole de style Empire à médaillon central circulaire ceint de guirlandes et de 2 couronnes de laurier sur fond vert d'eau, bordure à fleurs et cartouches, ancien, 262x330 cm	1000-1500	(500)
<b>3457.</b>	Tapis Chirvan, Caucase, orné d'un octogone central bleu ciel parsemé d'étoiles sur fond ivoire, ancien, 119x175 cm	400-600	(200)
<b>3458.</b>	Tapis Yalameh, Iran, à 3 rangées de losanges ceints de crochets sur fond bleu ciel, bordure bleue, ancien, 212x296 cm	500-700	(200)
<b>3459.</b>	Tapis Bachtiar, Iran, à médaillon central ivoire sur fond rouge à fleurs stylisées, bordure bleue, ancien, 152x202 cm	400-600	(200)
<b>3460.</b>	Tapis Amritsar, Inde, orné d'une croix central ivoire à semis de petites fleurs, bordure bleue, ancien, 152x146 cm	200-300	(100)
<b>3461.</b>	Tapis Gelveri, Anatolie, à médaillon central géométrique rose et vert entouré par divers motifs sur fond rouge, bordure étoilée, ancien, 152x204 cm	300-500	(200)

<b>3462.</b>	Tapis de passage Boukhara, Afghanistan, à 3 rangées de petits güls sur fond rouge, ancien, 84x394 cm	300-500	(100)
<b>3463.</b>	Tapis Hatchlou Engsi, Turkménistan, à mihrab composé de 4 rectangles à semis de chandeliers, ancien, 132x160 cm (restaurations)	300-500	(100)
<b>3464.</b>	Tapis Bidjar, Iran, à médaillon central sur fond rouge parsemé de fleurs et de feuilles, ancien, 121x185 cm	300-500	(100)
<b>3465.</b>	Tapis Keshan, Iran, à médaillon central flanqué de grandes feuilles sur fond rouge et bleu, signé, ancien, 141x210 cm (usures)	800-1200	(600)
<b>3466.</b>	Tapis Bachtiar, Iran, à semis de médaillons sur fond bleu nuit, bordure rouge à fleurs stylisées, ancien, 142x304 cm	400-600	(200)

## Luminaires - sculptures - miroirs - mobilier

<b>3467.</b>	Lustre cage à 8 lumières en laiton et pampilles de cristal, h. 80 cm	300-500	(100)
<b>3468.</b>	Lustre cage à 6 lumières en laiton et pampilles de cristal, h. 90 cm	300-500	(100)
<b>3469.</b>	Lustre Montgolfière à 6 lumières de style Empire en bronze et laiton doré, ceinture à décor repoussé de tables de la loi et croix, h. 110 cm, diam. 70 cm	700-900	(500)
<b>3470.</b>	Lanterne hexagonale en fer forgé, verres jaunes, h. 68 cm, diam. 30 cm	300-500	(200)
<b>3471.</b>	Paire de girandoles à 3 bras de lumière en métal doré et pampilles de verre, h. 36,5 cm	200-300	(100)
<b>3472.</b>	Lampe bouillotte à 4 lumières en laiton, base chantournée, début XIXe s., h. 65 cm	200-300	(100)
<b>3473.</b>	Paire de groupes en porcelaine polychrome figurant un gentilhomme et une dame de qualité à leur bureau, montés en lampe, h. 19 cm	500-800	(300)
<b>3474.</b>	Lampe de style Empire en tôle laquée rouge et bronze doré reposant sur 3 pieds tripode terminés en sabots, fin XIXe s., h. 50 cm	100-150	(50)
<b>3475.</b>	Paire de vasques lumineuses en albâtre à décor de feuilles d'acanthé et reposant sur un fût colonne, XIXe s., h. 33 cm, (dégâts et manques)	300-500	(150)
<b>3476.</b>	2 lampes champignon en verre de Murano à décor millefiori polychrome, signées Pezzo Unico, tirages 16/96 et 63/97, h. 54 cm	400-600	(200)
<b>3477.</b>	Paire de défenses d'éléphant montées sur socle en métal argenté, h. 74 cm	600-800	(400)
<b>3478.</b>	Suspension et lampe de parquet modernistes, abat jours en verre blanc dans le goût de Murano à décor d'un bandeau de touches de couleurs, diam. suspension: 40 cm, h. lampe parquet: 184 cm	150-200	(80)
<b>3479.</b>	2 lampes champignon dans le goût de Tiffany en métal et verre polychrome à décor de fleurs et feuillages, travail moderne, h. 62 cm	300-500	(150)
<b>3480.</b>	Lampe de parquet moderniste, abat jour en verre sablé blanc, h. 159 cm	100-150	(40)
<b>3481.</b>	2 lampes «oeuf» à poser en verre de Murano à décor de vagues en dégradé de blanc, travail moderne, h. 60 cm et 36 cm	300-500	(200)
<b>3482.</b>	Lampe à poser moderniste, piétement à section carrée en acier brossé d'ou s'échappent 36 tiges flexibles terminées par des petites ampoules, h. env, 65 cm	150-200	(50)
<b>3483.</b>	Paire de lampes de chevet par la maison Les Migrateurs à Paris en bois figurant 4 boules superposées, h. 36 cm	150-200	(50)
<b>3484.</b>	Paire de vases couverts Medicis en porcelaine de Capodimonte à décor polychrome et or en relief de scènes bacchiques, (marqués), h. 55 cm	300-500	(200)
<b>3485.</b>	Paire d'appliques à 2 lumières de style Louis XVI en métal doré et stuc à décor de guirlandes de feuilles et fleurons, h. 77 cm, (dégâts)	200-300	(100)
<b>3486.</b>	Paire de bougeoirs d'époque Empire en laiton, le fût ciselé de treillage, h. 29 cm	200-300	(100)

<b>3487.</b>	Lustre en laiton doré et cristal dans le goût de Swarovski formé de 7 gradins circulaires de pampilles, h. 80 cm, diam. 70 cm	600-800	(400)
<b>3488.</b>	Suspension à trois bras de lumière en bronze doré, avec vasque centrale et 3 tulipes en verre blanc marmoréen, h. 87 cm, diam. 54 cm	400-600	(200)
<b>3489.</b>	Paire de cerfs en bronze patiné, travail moderne, Asie du Sud-Est, h. 105 cm	300-500	(200)
<b>3490.</b>	«Corps de femme au col de cygne» et «femme allongée sous un drapée», 2 sculptures en bronze patiné, l'une monogrammée BB, h. 64 cm, l. 80 cm	300-500	(200)
<b>3491.</b>	Eugène Girard (1842-1917), Bouquet de fleurs en bas relief, plâtre à patine brune, signé et daté 1895, 32x26 cm	300-500	(100)
<b>3492.</b>	Agnès Racine (XX), <i>Femme, sculpture</i> , technique mixte, grillage, bandes patrées, h.130 cm	500-800	(10)
<b>3493.</b>	Miroir rectangulaire d'époque Empire à décor de feuilles d'eau et raies de coeur, glace au mercure, 54x46 cm	400-600	(200)
<b>3494.</b>	Cadre rectangulaire en bois et stuc doré, à décor de frise de palmettes, XIXe siècle, 135x100 cm	500-800	(200)
<b>3495.</b>	Cadre rectangulaire d'époque Napoléon III en bois et stuc doré, 130x98 cm	500-800	(200)
<b>3496.</b>	Cadre en partie d'époque Régence en bois sculpté et relaqué à décor de rinceaux, 47x41 cm, (restaurations)	100-150	(50)
<b>3497.</b>	Miroir rectangulaire d'époque Restauration en bois stuqué et doré à décor de frises de raies de coeur, feuilles de chêne et laurier, 66x54 cm, (dégâts)	200-300	(100)
<b>3498.</b>	Miroir rectangulaire en placage de thuya, travail moderne, 72x51 cm	100-150	(50)
<b>3499.</b>	Cadre hollandais en placage de poirier noirci à décor de moulures en guilloché, XVIIe s., 54x48 cm	300-500	(100)
<b>3500.</b>	Miroir rectangulaire dans le goût de Jacques Adnet à cadre ajouré en métal chromé, 84x63 cm	300-500	(150)
<b>3501.</b>	Petit miroir en bois doré à feuillure ornée d'une frise de perlettes, glace au mercure, 55x41 cm	200-300	(100)
<b>3502.</b>	Miroir de style Louis XVI en bois sculpté et doré à frises de feuilles et de perlettes, glace au mercure, XIXe s., 85x54 cm	300-500	(150)
<b>3503.</b>	Petit miroir italien des style rocaille en bois doré sculpté à décor ajouré de feuilles d'acanthes, glace au mercure biseautée, XIXe s., 59x47 cm	150-200	(100)
<b>3504.</b>	Trumeau en bois peint rouge à décor de rinceaux en stuc argenté, 180x103 cm	500-800	(200)
<b>3505.</b>	Miroir rectangulaire d'époque Restauration, en bois stuqué et doré à décor de palmettes, (dégâts), 93x89 cm	400-600	(200)
<b>3506.</b>	Trumeau rectangulaire en bois doré, formé d'une glace au mercure surmontée d'une huile sur toile à décor d'un paysage animé, XIXe s. 122x68 cm	400-600	(200)
<b>3507.</b>	Miroir rectangulaire en bois stuqué doré, glace au mercure, XIXe s. 69x48 cm	150-200	(80)
<b>3508.</b>	Miroir de style Louis XVI en bois et stuc doré à fronton surmonté d'un vase, glace biseautée, 132x73 cm	300-500	(100)
<b>3509.</b>	Armoire suisse en bois fruitier mouluré à décor architectural ouvrant par 2 vantaux, XIXe s., 210x185x60 cm	600-800	(300)
<b>3510.</b>	Armoire suisse en sapin peint bleu ouvrant par 4 vantaux moulurés à décor de fleurs, XIXe s., 192x150x53 cm	600-800	(300)
<b>3511.</b>	Commode de style Louis XVI en bois fruitier marqueté dans des encadrements, ouvrant par 3 tiroirs, pieds en gaine fuselés, 72x80x44 cm	300-500	(150)

<b>3512.</b>	2 fauteuils de malade en bois naturel en partie d'époque XVIIIe s., le dossier droit à crémaillère, supports d'accotoirs balustre reposant sur un piètement en bois tourné réuni par une entretoise	500-800	(300)
<b>3513.</b>	Table de salon ovale en placage d'acajou de style Louis XVI, ceinture ouvrant par 1 tiroir et reposant sur des pieds gainé fuselés réunis par une tablette d'entrejambe, 72x72x51 cm	200-300	(100)
<b>3514.</b>	Petite table en bois fruitier, le plateau en cuvette à angles coupés, ceinture ouvrant par 1 tiroir reposant sur des pieds tournés réunis par une entretoise, composé d'éléments anciens, XIXe s.	300-500	(150)
<b>3515.</b>	Secrétaire en partie d'époque Louis XVI en placage de bois fruitier marqueté dans des encadrements de filets, ouvrant par 3 tiroirs et 1 abattant démasquant tiroirs et casiers, 144x100x41 cm	600-800	(300)
<b>3516.</b>	Paire de tables d'appoint en acajou de style anglais, à 2 plateaux, travail moderne, 72x64x50 cm	300-500	(150)
<b>3517.</b>	Suite de 6 chaises de style Louis XV en bois peint vert avec traces de dorure à décor en ceinture d'une coquille flanquée d'acanthos, entretoise en X, assise et dossier cannés, placet à tissu imprimé	600-800	(400)
<b>3518.</b>	Chevalet anglais en acajou de la maison Rowney & Co, Oxford Street, London, fin XIXe s., h. 125 cm	300-500	(300)
<b>3519.</b>	Banquette en bois naturel teinté acajou à pieds balustre à roulettes, assise en tissu beige capitonné, 43x120x70 cm	150-200	(80)
<b>3520.</b>	Table basse de style Louis XVI en acajou à montants cannelés sur roulettes, dessus en marbre blanc de Carrare ceint d'une galerie en laiton, 56x86x46 cm	200-300	(100)
<b>3521.</b>	Paire de fauteuils en cabriolet de style Louis XVI en hêtre mouluré à dossier en chapeau, pieds cannelés, assise et dossier en soierie vieil or, XIXe s.	200-300	(100)
<b>3522.</b>	Paire de fauteuils en cabriolet de style Louis XVI en hêtre mouluré à dossier en chapeau, pieds rudentés, assise et dossier en tapisserie aux petits points beige et bleu à décor de gerbes de fleurs	200-300	(100)
<b>3523.</b>	Paire de petites tables de salon de style Louis XV en placage de bois de rose à décor de fleurs en marqueterie ouvrant par 2 tiroirs en façade, dessus marbre brocatelle du Jura, 76x46x33 cm	300-500	(100)
<b>3524.</b>	Coiffeuse de style Louis XVI en placage toutes faces de bois de rose et amarante à façade en arbalète ouvrant par 9 tiroirs, plateau ceint d'une lingotière en laiton surmonté d'un gradin à miroir central en chapeau flanqué de 2 petits tiroirs, pieds fuselés, ca 1900, 126x102x53 cm	300-500	(100)
<b>3525.</b>	Table basse de style Empire en acajou à montants en colonne entretoisés, plateau marbre gris Ste Anne, 46x80x47 cm	150-200	(50)
<b>3526.</b>	Ensemble d'époque Empire en acajou à tissu en velours vieil or, 4 pièces comprenant: 1 paire de fauteuils, 1 fauteuil et 1 bergère	500-800	(300)
<b>3527.</b>	Guéridon d'époque Napoléon III à 2 plateaux en carton bouilli laqué à décor d'oiseaux branchés or sur fond rouge, montants en bois noirci style bambou, h. 75 cm, (manques)	100-150	(50)
<b>3528.</b>	Table de salon de style Louis XV en placage de bois de rose ouvrant par 2 tiroirs en façade, dessus marbre jaune, 68x44x37 cm	200-300	(100)
<b>3529.</b>	Desserte Victorienne à hauteur d'appui en placage de palissandre et marqueterie de bois blond à décor d'acanthos en rinceaux, façade en arbalète ouvrant par 2 vantaux, 102x122x36 cm	300-500	(150)
<b>3530.</b>	Guéridon suisse en placage de noyer à plateau orné de cubes en trompe l'œil en marqueterie, fût balustre tripode, XIXe s., h. 75 cm, diam. 95 cm	500-700	(400)

<b>3531.</b>	Table portefeuille de style Regency en acajou à plateau démasquant un maroquin vert reposant sur un fût central balustre quadripode, 76x85x85 cm	300-500	(100)
<b>3532.</b>	Petite table à ouvrage anglaise en acajou ouvrant par 1 abattant doublé d'un miroir et par 1 tiroir en ceinture, montants balustre à côtes, 67x41x33 cm	150-200	(50)
<b>3533.</b>	Petite commode en bois noirci et placage de palissandre à décor de fleurs, façade galbée ouvrant par 4 tiroirs, travail anglais, XIXe s., 54x47x28 cm	300-500	(100)
<b>3534.</b>	Petit meuble d'appoint anglais en acajou à filets de marqueterie composé de casiers et de tablettes, sur roulettes, 76x55x22 cm	150-200	(50)
<b>3535.</b>	Fauteuil anglais en acajou et filets de marqueterie à dossier ajouré d'une lyre, accotoirs en volute, assise en soierie beige capitonnée, XIXe s.	150-200	(50)
<b>3536.</b>	Ecran de salon anglais en acajou à fût central terminé par un pied balustre tripode, hauteur de l'écran réglable, h. 145 cm	150-200	(50)
<b>3537.</b>	Large console en bois naturel à ceinture sculptée d'une coquille flanquée d'agrafes et d'acanthes, montants en volute, dessus marbre beige, XIXe s., 84x119x52 cm	400-600	(200)
<b>3538.</b>	Suite de 6 chaises de style Louis XV en bois peint vert avec traces de dorure à décor en ceinture d'une coquille flanquée d'acanthes, entretoise en X, assise et dossier cannés, placet à tissu imprimé	600-800	(400)
<b>3539.</b>	Table basse moderne dans le goût de Fabian Art en plexiglas et laiton à montants à pans coupés, 2 plateaux en verre, 41x121x61 cm	300-500	(100)
<b>3540.</b>	Confiturier rustique en partie d'époque Louis XV en bois naturel mouluré ouvrant par 1 tiroir et 1 vantail, 102x69x41 cm	400-600	(200)
<b>3541.</b>	Table d'accouchée d'époque restauration en acajou, le plateau basculant reposant sur un fût à pans, 85x61x36 cm	300-500	(150)
<b>3542.</b>	Petite commode d'époque Empire en noyer, ouvrant par 3 tiroirs, montant en colonnes détachées, 73x93x50 cm	400-600	(200)
<b>3543.</b>	Secrétaire d'époque Empire en noyer ouvrant par un abattant et 3 tiroirs, montant en demi-colonne, dessus de marbre gris Saint-Anne, (dégâts au marbre), 140x98x44 cm	400-600	(150)
<b>3544.</b>	Suite de 6 chaises à dossier violon en noyer d'époque Louis-Philippe	300-500	(100)
<b>3545.</b>	Table basse en métal doré reposant sur des pieds galbés, plateau en miroir, ca.1950, 47x100x54 cm	300-500	(100)
<b>3546.</b>	Paire de chaises Directoire en acajou, dossier à croisillons	150-200	(80)
<b>3547.</b>	Porte manteau d'époque Restauration en bois naturel, à 2 embrases ajourées et miroir rond central, h.200 cm	200-300	(100)
<b>3548.</b>	Chiffonnier de style Louis XV en bois fruitier, ouvrant par 6 tiroirs, pieds galbés, 136x79x43 cm	300-500	(100)
<b>3549.</b>	Bonheur du jour Louis XVI en merisier, ouvrant par un rideau coulissant et 3 tiroirs, reposant sur des pieds fuselés en gaine, entrées de serrure en métal émaillé, dessus de marbre à galerie (dégâts), 101x63x44 cm	400-600	(200)
<b>3550.</b>	Paire de bouts de canapé de style chinois en bois laqué noir rouge et or à décor de médaillons, pieds galbés entretoisés, 51x50x50 cm	300-500	(100)
<b>3551.</b>	Meuble de sacristie en bois naturel, ouvrant par une porte sculptée en bas relief à décor d'Abraham faisant jaillir la source du rocher, début XIXe s., 98x80x44 cm	300-500	(150)
<b>3552.</b>	Petit meuble rustique à suspendre en bois naturel ouvrant par une porte moulurée sculptée d'une fleur, 86x67x26 cm	100-150	(50)
<b>3553.</b>	Jardinière danoise en palissandre, piétement droit entretoisé, ca.1960, 52x72x30 cm	300-500	(100)

<b>3554.</b>	Coiffeuse de style Louis XV en bois de placage, à décor marqueté de fleur ouvrant par 3 abatants, 2 tiroirs et 1 tirette, pieds galbés, 76x78x44 cm	400-600	(300)
<b>3555.</b>	Coiffeuse d'époque Louis XVI en bois fruitier ouvrant par 3 abatants, 2 tiroirs et 1 tablette en ceinture, pieds fuselés, 72x74x42 cm, (restaurations)	400-600	(150)
<b>3556.</b>	Suite de 4 chaises modernistes à dossier droit en acier chromé, ceinture ajourée figurant un «H» doré	200-300	(100)
<b>3557.</b>	Paire de vitrines rectangulaires modernistes en acier chromé à motifs «H» et écoinçons dorés, ca. 1980, 189x86x37 cm	300-500	(150)
<b>3558.</b>	Paire de bouts de canapé et 1 guéridon rectangulaire modernistes en acier chromé à motifs «H» et écoinçons dorés, plateaux de verre, ca. 1980, 50x51x51 cm et 71x70x50 cm	200-300	(100)
<b>3559.</b>	Table basse rectangulaire à 2 plateaux et 1 tabouret en teck recouvert de skaï matelassé, Danemark, éditions Salin et KS, ca. 1970, 43x120x53 cm et 40x53x39 cm	100-150	(50)
<b>3560.</b>	Suite de 4 chaises danoises par Eric Buck (né en 1923), éditées par O.D. Möbler, en palissandre et galettes en drap de laine écru, (étiquette de l'éditeur)	150-200	(100)
<b>3561.</b>	Enfilade scandinave en aggloméré et bois naturel ouvrant par 5 plateaux, 1 porte coulissante et 1 tiroir, pieds fuselés, (dégâts), 64x168x41 cm	200-300	(80)
<b>3562.</b>	Commode de style Louis XV ouvrant par 2 tiroirs en bois de placage et bronze doré, dessus de marbre, 79x75x41 cm	400-600	(300)
<b>3563.</b>	Commode de style Louis XV ouvrant par 3 tiroirs en bois de placage et bronze doré, dessus de marbre, 88x116x51 cm	500-800	(400)
<b>3564.</b>	Paire de bergères Louis XV en bois naturel mouluré et sculpté de fleurettes, pieds galbés, garnies de tissus jaune	300-500	(150)
<b>3565.</b>	Table de salle à manger de style George III en acajou reposant sur 2 pieds tripode, 75x162x112 cm, (+ 2 allonges de 50 cm)	300-500	(150)
<b>3566.</b>	Table de salle à manger ronde de style anglais en acajou et filets de bois clair reposant sur fût balustre tripode terminé en enroulements, h. 76 cm, 2 plateaux, l'un diam. 130 cm, l'autre diam 150 cm (dégâts à 1 plateau)	400-600	(200)
<b>3567.</b>	Paire de bouts de canapé anglais à 3 plateaux en acajou et écoinçons en laiton ouvrant par 1 tiroir et reposant sur des petits pieds boule, 66x48x41 cm	300-500	(150)
<b>3568.</b>	Gaine en chêne sculpté et ajouré de rosaces et datée 1763, 124x31x30 cm, (transformations)	100-150	(50)
<b>3569.</b>	Bahut néo-gothique dans l'esprit «Art and Craft» en chêne mouluré et sculpté ouvrant par 1 tirette et 4 vantaux à décor de godrons et plis de serviettes, travail anglais 2de moitié du XIXe s., 139x127x45 cm	700-900	(300)
<b>3570.</b>	Sofa table d'époque Victorienne en placage de palissandre ouvrant par 1 tiroir et reposant sur des pieds griffe réunis par une entretoise, 76x140x64 cm (dégâts)	300-500	(100)
<b>3571.</b>	Coffre suisse en bois peint à décor dans des réserves de fleurs et rinceaux reposant sur 1 base chantournée ouvrant par 1 tiroir, daté 1945, 72x108x50 cm	600-800	(300)
<b>3572.</b>	Paire de bergères gondole de style Empire en bois naturel, les montants à col de cygne reposant sur des pieds arqués, garnis de tissus rose	300-500	(100)
<b>3573.</b>	Suite de 4 chaises de style Louis XV en hêtre mouluré et sculpté de fleurettes, dossier droit reposant sur des pieds galbés	400-600	(200)
<b>3574.</b>	Console demi-lune en bois noirci et teinté acajou à montants fuselés surmontés de cariatides en laiton, dessus en marbre vert antique, 82x93x34 cm	300-500	(100)
<b>3575.</b>	Paire de tables de salon de style Transition en placage de bois de rose à décor en marqueterie de fleurs ouvrant par 1 tiroir et 2 vantaux en façade, pieds galbés, 74x39x31 cm	400-600	(300)



<b>3576.</b>	Large commode de style Louis XV en placage de bois de rose à décor en marqueterie de rinceaux fleuris, 2 tiroirs en façade, garniture en bronze doré, dessus marbre beige, 83x125x57 cm	700-900	(400)
<b>3577.</b>	Petite console semi-octogonale en bois peint gris à ceinture ornée de larges godrons reposant sur des montants fuselés, plateau en bois peint à l'imitation du marbre (postérieur), XVIII-XIXe s., 89x65x33 cm	300-500	(100)
<b>3578.</b>	Table anglaise en bois teinté acajou reposant sur 2 fûts balustre tripode, 76x107x157 cm. On joint 3 allonges de 30 cm et 2 allonges de 45 cm	400-600	(200)
<b>3579.</b>	Banquette de style Louis XVI en bois peint beige à dossier en chapeau garnie d'un ruban noué, pieds cannelés, tapisserie au point à décor de fleurs, long. 123 cm	300-500	(100)
<b>3580.</b>	Petite table d'appoint bernoise en bois fruitier ouvrant par 1 tiroir en ceinture, pieds galbés, 69x48x41 cm	100-150	(50)
<b>3581.</b>	Table d'appoint bernoise en noyer à plateau en abattant démasquant un écritoire flanqué de petits casiers, 1 tiroir en ceinture, pieds galbés, XVIIIe s., 74x77x54 cm	300-500	(150)
<b>3582.</b>	Paire de fauteuils de style Louis XIII en bois naturel, les accotoirs droits reposant sur un piétement en entretoise, garnis de velours, XIXe s.	200-300	(150)
<b>3583.</b>	Buffet néo-gothique par la maison Alfred Allen en chêne mouluré et sculpté ouvrant par 3 tiroirs en façade et reposant sur des pieds ornés de godrons réunis par une tablette, travail anglais fin XIXe s., 85x197x53 cm	600-800	(400)
<b>3584.</b>	Miroir rectangulaire néo-gothique en chêne sculpté de godrons, personnages et chutes de fruits, 133x93 cm	100-150	(50)
<b>3585.</b>	Petite commode de style Louis XV en marqueterie à décor de treillis, 2 tiroirs en façade, dessus marbre jaune violacé, 75x56x33 cm (manques)	300-500	(100)
<b>3586.</b>	Commode de style Louis XV en placage de bois de rose à encadrement en filets de marqueterie ouvrant par 3 tiroirs en façade, ornementation en bronze doré, dessus marbre jaune violacé, 86x100x56 cm	500-800	(300)
<b>3587.</b>	Petite table à ouvrage Empire en placage d'acajou ouvrant par 1 tiroir et 1 abattant doublé d'un miroir, montants en colonne, XIXe s., 74x63x40 cm	300-500	(100)
<b>3588.</b>	Table d'appoint carrée Louis XVI ouvrant par un tiroir, pieds fuselés en gaine, plateau à décor marqueté de personnages et frises, travail Lombard, début du XIXe s., 73x42x45 cm, (restaurations)	300-500	(200)
<b>3589.</b>	Tabouret rectangulaire d'époque Régence en bois naturel reposant sur quatre pieds galbés à décor de coquille et terminés en sabot.	300-500	(150)
<b>3590.</b>	Canapé 2 places d'époque Louis XVI en hêtre mouluré et sculpté de fleurons, accotoirs en console reposant sur des pieds fuselés, (dégâts)	400-600	(300)
<b>3591.</b>	Table basse rectangulaire dans le style de Baguès à 2 plateaux gainés de cuir vert reposant sur des pieds bambou en laiton doré, 61x67x54 cm	200-300	(100)
<b>3592.</b>	Petite table à ouvrage d'époque Louis-Philippe en placage d'acajou flammé, montants en X, 72x52x35 cm	100-150	(50)
<b>3593.</b>	Petite table d'appoint anglaise en acajou à plateau à volets, montants fuselés, XIXe s., 61x62x75 cm	100-150	(50)
<b>3594.</b>	Chauffeuse d'époque Louis XV en hêtre mouluré et sculpté de fleurettes, velours pourpre	100-150	(50)
<b>3595.</b>	Table à jeux bernoise en noyer et marqueterie de bois de loupe à plateau décoré d'un damier sur l'extérieur et gainé d'un feutre vert à l'intérieur, pieds galbés, XIXe s., 72x76x76 cm	200-300	(100)

<b>3596.</b>	Petite table de salon de style Louis XV en merisier à décor de fleurs en marqueterie, 2 tiroirs et 1 abattant, 66x43x32 cm	100-150	(50)
<b>3597.</b>	Petite table bouillotte de style Directoire en noyer et filets de marqueterie à montants rudentés, 1 tiroir en ceinture, XIXe s., h. 70 cm, diam. 55 cm	100-150	(50)
<b>3598.</b>	Repose-pieds de style Louis XV en bois peint gris à décor sculpté de fleurs et de coquilles, recouvert en peau de bête, XIXe s.	100-150	(50)
<b>3599.</b>	Petite table bouillotte de style Empire en bois teinté acajou ouvrant par 2 tiroirs et 2 tirettes en ceinture, pieds fuselés, plateau en marbre gris Ste Anne, XIXe s., h. 69 cm, diam. 63 cm	200-300	(100)
<b>3600.</b>	Table de salon de style Directoire en noyer et filets de marqueterie ouvrant par 3 tiroirs en façade, pieds gaine, XIXe s., 80x42x33 cm	100-150	(50)
<b>3601.</b>	Sofa table de style Regency en acajou à plateau à volets reposant sur un fût balustre quadripode terminé par des pieds griffes à roulettes en laiton, 76x123x82 cm	300-500	(150)
<b>3602.</b>	Petite table d'appoint anglaise en acajou à montants en X, 57x56x38 cm	100-150	(50)
<b>3603.</b>	Desserte anglaise en palissandre et placage de palissandre formée d'un plateau et 2 étagères réunies par des montants colonnes à décor d'acanthes, 118x99x41 cm	600-800	(400)
<b>3604.</b>	Coffre syrien en bois naturel richement incrusté de nacre et filets d'étain, façade à décor d'un médaillon central encadré de deux vases de fleurs stylisées, XIXe s., 97x129x47 cm	500-800	(400)
<b>3605.</b>	Paire de tables basses copie de la maison Baguès reposant sur un piétement en bronze doré façon tige de palmier réuni par une entretoise en X, plateau en miroir, ca. 1960, 44x132x56 cm	400-600	(250)

## Bandes dessinées - Comics

<b>3606.</b>	SUPERMAN et BATMAN et ROBIN, mensuel, 1ère série, éd. Sagé, Paris, série complète de ses 16 numéros parus de septembre 1967 à décembre 1968, 26 x 17,5 cm, état variable de moyen à très très bon	200-300	(100)
<b>3607.</b>	SUPERMAN'S Girl Friend LOIS LANE, lot de 20 comics U.S. édité par DC Superman, National Comics, n° 42, 45 à 53, 55, 56, 57, 60, 61, 65, 90, 114, 115, parus de juillet 1963 à octobre 1971, et 80 pg. GIANT LOIS LANE, n°14 (sept. 1965), état variable de bon à très très bon	300-500	(200)
<b>3608.</b>	CHARLIE, éd. du Square, mensuel, 1ère série, les 151 premiers numéros de la série et 1 hors-série, de février 1969 à septembre 1981, 21 x 27 cm, très bon état général	300-500	(200)
<b>3609.</b>	Le Fantôme - Spécial, 1ère série, éd. des Remparts, bimestriel puis mensuel, n° 1 à 81, 24 x 17 cm, état variable de très moyen à très très bon	150-250	(80)
<b>3610.</b>	POPEYE, lot de 10 comics U.S. comprenant : éd. Charlton Comics :n° 95 (1969), 26 x 17 cm, éd. DELL : n° 28 (1954), 35, 36 (1956), 43, 45 (1958), DELL Comic Album, n° 15 (1961), éd. Gold Key, n° 72, 73, 74 (1964), 26 x 18 cm, état variable de mauvais à très bon	80-120	(50)
<b>3611.</b>	Lot de comics français aux éd. Artima comprenant : BAT*MAN, mensuel, mini-série parue entre février et septembre 1960, n° 1, 2, 3, 4, 6, 7, 8, ECLAIR, mensuel, n° 2 et 7, 1957, MYSTIC, mensuel, n° 9 et 12, 1958, AVENTURES FICTION, mensuel, n°2 et 6, 1958, 23 x 17 cm, état variable de moyen à très bon	80-120	(50)
<b>3612.</b>	Les Héros du Mystère, éd. des Remparts (Lyon), mensuel, série complète des ses 22 numéros et 3 hors-séries, entre mars 1967 et mars 1969, 21 x 15 cm, état variable de bon à presque neuf	80-120	(50)

- 3613.** *Les Héros de l'Aventure*, éd. des Remparts (Lyon), mensuel, s'intitule *Classiques de l'Aventure* jusqu'au n°16 compris, série complète de ses 78 numéros et 5 hors-séries, entre juillet 1964 et novembre 1971, 21 x 15 cm, état variable entre moyen et très très bon 150-250 (100)
- 3614.** *POPEYE (Cap'tain présente)*, éd. SFPI, mensuel puis bimensuel, n° 1 à 50, 55, 56, 58 à 65, de mai 1964 à février 1969, format poche, état variable de bon à presque neuf 80-120 (50)
- 3615.** *WAMPUS*, éd. LUG (Lyon), mensuel, série complète des ses 6 numéros entre mars 1969 et août 1969, 24 x 17 cm, état très bon et très très bon 100-200 (50)
- 3616.** *TONNERRE*, éd. des Remparts (Lyon), bimestriel pour deux numéros puis mensuel, série complète de ses 10 numéros entre février 1967 et janvier 1968, 24 x 17 cm, état variable de bon à très très bon 100-200 (80)
- 3617.** *Cosmos Science Fiction*, éd. Artima, mensuel, n° 4 à 10, 12 à 16, 34 à 37, 39 à 44, 47, de février 1957 à septembre 1960, 23 x 18 cm, état variable de moyen à bon 100-200 (80)
- 3618.** *Pim Pam Poum PIPO Spécial*, trimestriel, éd. LUG (Lyon), n°1, 2, 4 à 18, 26 à 31, 33 à 35, 39, d'avril 1962 à août 1971, 26 x 18 cm et 23 x 17 cm, état variable de bon à presque neuf 250-350 (200)
- 3619.** *Walt Disney*, lot de 14 comics U.S. édité par *Gold Key* comprenant : *Uncle Scrooge and Donald Duck*, Giant, n° 1 (1965), *The Beagle Boys* : n° 2 (1965), n° 6 (1967), *Uncle Scrooge* n° 45 (1963), n°47, 48, 51, 52, 53 (1964), n° 78 (1968), *Walt Disney's Comics and stories* : n°3 (1965), n°4 (1969), *Barney Google and Snuffy Smith* : n°1 (1964), et *The Best Of Donald Duck and Uncle Scrooge* : n° 1 (1964), 26 x 18 cm, état variable de bon à très très bon 200-300 (100)
- 3620.** *BATMAN*, lot de 5 comics U.S., édité par *DC Superman, National Comics*, comprenant : n°164 (1964), n°177 (1965), n°212 (1969), 1 numéro de série *Detective Comics* n°352 (1966), et 1 ré-édition de 1999 du n°1 de *Giant Batman Annual* de 1961, état de bon à très très bon 80-120 (50)
- 3621.** Lot de 5 comics U.S. édité par *DC Comics*, comprenant *The Flash*, 80 pg. *Giant* (n°4-1964), *The Inferior 5* (n°11-1972), *DC SUPER-STARS*, *The Flash* (n°5-1976), *Strange Adventures* (n°232-1971), et *Strange Adventures* (n°116-1960), 26 x 18 cm et 26 x 17 cm, bon état général 150-250 (100)
- 3622.** Lot de 7 comics U.S., éd. *Charlton Comics*, comprenant : *Blondie*, par Chic Young, n°178, 179, 194, 195, 196, 203 (1969-1973), et *Beetle Bailey*, par Mort Walker, n°85 (1971), 26 x 17 cm, très bon état général 80-120 (50)
- 3623.** Lot de 17 comics U.S., comprenant : éd. *East Coast Comix ; Classic Reprint Series*, 11 numéros de 1973 à 1975, divers thèmes, 26 x 17 cm, très bon état, et éd. *Dell*, 6 numéros de 1964 à 1966, divers, 26 x 17 cm, très bon état 80-120 (50)
- 3624.** *Star-Ciné Cosmos*, éd. IN.GRA.B.E. (Italie), par Franco Bozzesi, célèbre série de ciné-romans illustrant les grands films fantastiques italiens et anglais des années 1960, 46 numéros dont : 1961 : n° 2 à 7, 1962 : n° 8 à 12, 15 à 18, 20, 27, 33, 1963 : n° 34, 35, 39, 46, 48, 50, 52, 54, 55, 57, 1964 : n° 61, 62, 64, 65, 67 à 70, 72 à 74, 76, 77, 79, 80, 83, 1965 : n°85 et 86, 26 x 18 cm, état variable de très moyen à très bon 250-350 (200)
- 3625.** *Flash Gordon*, éd. des Remparts (Lyon), mensuel et bimestriel, série complète de ses 8 numéros entre octobre 1973 et novembre 1975, 26 x 26 cm, très bon état, et *Le Fantôme - Spécial*, éd. des Remparts (Lyon), trimestriel, 2ème série complète de ses 6 numéros entre septembre 1973 et octobre 1976, 26 x 26 cm, très bon état 100-200 (80)
- 3626.** Lot de 5 comics U.S., éd. *DC Superman, National Comics*, comprenant : *The Spectre* (n°8, 1969), *The Atom* (n°13, 1964), *The Flash* (n°146, 1964), *I--Spy* (n°50, 1964), et *The House of Mystery* (n°178, 1969), 26 x 17 cm, très bon état général 150-250 (100)

<b>3627.</b>	Lot de 5 comics U.S., édités par Gold Key comprenant : <i>Boris Karloff, Tales of Mystery</i> (n°7 et 8, 1964), <i>Land of the Giants</i> (n°2, 1969), <i>Doctor Solar</i> (n° 9 et 12, 1964 et 1965), bon état général	80-120	(50)
<b>3628.</b>	PLANÈTE DES SINGES, mensuel, éd. LUG, Lyon, série complète de ses 19 numéros parus de février 1977 à août 1978, 28 x 21 cm, bon état général	200-300	(150)
<b>3629.</b>	DAN DAIR, mensuel, éd. Lug, Lyon, série complète de ses 12 numéros parus de juin 1962 à mars 1963, 18 x 13 cm, bon état général	150-250	(100)
<b>3630.</b>	SUPERMAN et BATMAN et ROBIN, mensuel, nouvelle série, éd. Sagé, Paris, de janvier 1969 à mars 1975, n° 1 à 70, 73 à 75 (n°63 et 64 dans un double numéro), 24 x 17 cm, bon état général	200-300	(80)
<b>3631.</b>	AMOK, revue, 2ème série, éd. Sagé, Paris, complète de ses 24 numéros parus de février 1966 à juillet 1967, mensuel puis bimensuel, passe du format à l'italienne au format français au n° 19, 17 x 24 cm, très bon état général	100-200	(80)

## Tableaux

<b>3632.</b>	René Pagnard Myrha (1939), Composition baie vitrée, lithographie signée, datée 1972 et numérotée 39/50, 69x49 cm	100-150	(100)
<b>3633.</b>	Bruno Baeriswyl (1941-1996), Composition en bleu, gouache sur papier signée et datée 1970, 52x42 cm	300-500	(250)
<b>3634.</b>	<i>Zèbre se roulant</i> , huile sur toile, signée, XXe s., 104x153 cm	800-1200	(300)
<b>3635.</b>	<i>Paysage de campagne</i> , huile sur panneau, signée Max A. Gnehm et daté 1950, 28x41 cm	250-350	(150)
<b>3636.</b>	<i>Paysage de campagne animé</i> , huile sur toile, signée Vechère et datée 1896, 41x55 cm	300-500	(200)
<b>3637.</b>	<i>Paysage avec ruisseau</i> , lavis sépia sur papier, monogrammé CV et daté 1883, 24x15 cm	250-350	(150)
<b>3638.</b>	<i>Portrait d'une jeune femme en vestale</i> , huile sur toile, XVIIIe s., 81x63 cm	400-600	(400)
<b>3639.</b>	<i>Tigre dans la jungle</i> , aquarelle sur papier, 48x70 cm	300-500	(200)
<b>3640.</b>	<i>Bord de lac paysage animé</i> , huile sur toile signé Ferrat, 34x48 cm	300-500	(200)
<b>3641.</b>	<i>Le château de Chillon au bord du Léman</i> , pastel sur papier, signé J. Charles et daté 1881, 47x68 cm	300-500	(250)
<b>3642.</b>	<i>Paysages de campagne</i> , paire d'huiles sur toile, signées A. Beaumont, 51x60 cm	400-600	(300)
<b>3643.</b>	<i>Char à boeufs, au bord du fleuve</i> , huile sur toile, signée A. Beaumont, datée 1870 et située Rome, 43x73 cm	200-300	(100)
<b>3644.</b>	<i>Couple</i> , paire de miniatures ovales sur ivoirine, fin XVIIIe s., 8x7 cm	600-800	(400)
<b>3645.</b>	<i>Le Grand-Théâtre</i> , huile sur toile, 82x100 cm	300-500	(200)
<b>3646.</b>	<i>Hommage à Christophe Colomb</i> , estampe couleur, signée et numérotée sur 99, 64x92 cm	250-350	(150)
<b>3647.</b>	Couverture et page de garde d'un catalogue de l'exposition «Un Camí Compartit» de Joan Miró à la Fondation Maeght dédicacé par l'artiste à Patricia Gorokhoff, le 27 Janvier 1976, 23x32 cm	200-300	(50)
<b>3648.</b>	<i>Composition multicolore, 1959</i> , huile sur toile, signée S. de Malewsky, 22x27 cm	250-350	(150)
<b>3649.</b>	<i>Paysage lacustre animé</i> , huile sur toile, signée Lambert, 33x41 cm	300-500	(200)
<b>3650.</b>	<i>Paysage de Liège</i> , huile sur toile, signée Bourgeois, 75x93 cm	500-800	(500)
<b>3651.</b>	<i>Armoiries de la famille Vogt</i> , gouache sur papier, signée O.Welti, situé Lausanne, 37x30 cm	250-350	(100)

<b>3652.</b>	<i>Soldat</i> , huile sur toile, signée «Dejardin», XIXe s., 41x22 cm	300-500	(150)
<b>3653.</b>	<i>La Dent Blanche</i> , huile sur toile, 50x55 cm	300-500	(150)
<b>3654.</b>	<i>Paysage animé avec ruines</i> , encre et aquarelle sur papier, signée Sarazin et datée 1769, 10x16 cm	300-500	(10)
<b>3655.</b>	<i>Palestine avec plan de Jérusalem</i> , carte géographique russe en cyrillique, 34x22,2 cm	100-200	(50)
<b>3656.</b>	Johann Ludwig Aberli (1723-1786), <i>Vue de Vevey</i> , gravure aquarellée, 21x35 cm	200-300	(150)
<b>3657.</b>	Auguste Bachelin (1830-1890), attr. à, <i>Paysage de bord de lac</i> , huile sur carton, signée, 41x31 cm. Étiquette ancienne au verso: Peintre: A. Bachelin, propriétaire M. Marin près Neuchatel	500-800	(300)
<b>3658.</b>	Maurice Blanchet (1916-1978), <i>Vues de Rome</i> , paire d'huiles sur toile, signées et datées 47, 54x67 cm	500-800	(400)
<b>3659.</b>	Louis Léopold Boilly (1761-1845), d'après, <i>Scènes de genre</i> , paire de lithographies couleur, 56x47 cm	400-600	(300)
<b>3660.</b>	Constant Bourgeois (1767-1841), d'après, <i>La château de Tracy et Le château du Marais</i> , paire de gravures réhaussées à l'aquarelle, 18x28 cm	200-300	(50)
<b>3661.</b>	André Brechet (1921-1993), <i>Composition</i> , huile sur panneau, signée et datée 79, 79x35 cm	300-500	(200)
<b>3662.</b>	Corrado Cagli (1910-1976), <i>Temple</i> , technique mixte sur papier, 49x59 cm. Inscription manuscrite au verso: «Opera originale autentica di mio fratello, il pittore Corrado Cagli, in fede, Ebe Cagli S...»	400-600	(300)
<b>3663.</b>	Corrado Cagli (1910-1976), <i>12 donne Greche Ultimo quadro, Costume per Demetre et 12 donaidi 2° quadro</i> , suite de 3 pastels sur papier noir, signés, titrés et datés 70, 70x46 cm environ	500-800	(400)
<b>3664.</b>	Sergio Cecchi (1921-1986), <i>Taureaux</i> , huile sur toile, signée, 57x150 cm	500-800	(300)
<b>3665.</b>	Frank Chabry (1916-1979), <i>Oiseau</i> , huile sur toile, signée et datée 69 au verso, 80x180 cm	400-600	(250)
<b>3666.</b>	Salvador Dali (1904-1989), <i>Gala, 1939</i> , lithographie couleur, signée et numérotée au crayon VI/XXV, 50x65 cm	400-600	(250)
<b>3667.</b>	Markus Dinkel (1762-1832), <i>Portrait de jeunes filles</i> , paire d'aquarelles sur papier, 14x12 cm	400-600	(200)
<b>3668.</b>	Georges Djakeli (XX), <i>Vue de Paris vers Notre-Dame</i> , huile sur toile marouflée sur carton, signée, 18x27 cm	300-500	(150)
<b>3669.</b>	André Albert Marie Dunoyer de Segonzac (1884-1974), <i>Erotique</i> , gravure en noir sur papier, signée et numérotée 2/75, 17x13 cm	100-120	(80)
<b>3670.</b>	Ecole de Barbizon, <i>Etude de paysage</i> , fusain sur papier, XIXe s., 24x35 cm	250-350	(200)
<b>3671.</b>	Ecole de Barbizon, <i>Paysage de campagne</i> , huile sur panneau marouflée sur pavatex, 14x23 cm	300-500	(150)
<b>3672.</b>	Ecole italienne du XVIIIe s., <i>Jeune fille et chien dans un intérieur</i> , huile sur toile, 122x98 cm	800-1200	(500)
<b>3673.</b>	Ecole napolitaine, <i>Vue du Vésuve</i> , gouache sur papier, 29x42 cm	300-500	(150)
<b>3674.</b>	Ecole suisse du XIXe s., <i>Au bord du Lac</i> , Paysage animé, aquarelle sur papier, 25x38 cm	250-350	(100)
<b>3675.</b>	Ecole suisse, <i>Scène paysanne, famille devant un chalet</i> , pierre noir et gouache sur papier, daté 1924, 54x74 cm	500-800	(500)

<b>3676.</b>	Ecole suisse du XIXe s., <i>Paysage de montagne</i> , huile sur toile monogrammée E.J. et datée 96, 28x22 cm	250-350	(120)
<b>3677.</b>	Ecole suisse du XIXe s., <i>Paysage de campagne, temps d'orage</i> , paire d'huiles sur toile, monogrammées A.C., 17x22 cm	500-800	(300)
<b>3678.</b>	Ecole suisse début du XXe s., <i>Paysage lacustre</i> , huile sur toile, 24x32 cm	300-500	(120)
<b>3679.</b>	Ecole suisse du XIXe s., <i>Paysage lacustre animé</i> , huile sur toile, 35x53 cm	300-500	(200)
<b>3680.</b>	Henri Fehr (1890-1974), <i>Foire de Genève</i> , exposition franco-Suisse de l'alimentation et des Arts ménagers, étude pour l'affiche de l'exposition, pastel sur papier, 63x44 cm	300-500	(200)
<b>3681.</b>	Eugène Fromentin (1820-1876), <i>Paysage de tempête avec cavalier</i> , huile sur panneau, 54x73 cm	800-1200	(800)
<b>3682.</b>	Louis Camille GIANOLI (1868-1957), <i>Au parc</i> , huile sur carton toilé, monogrammée, 25x33 cm	300-500	(150)
<b>3683.</b>	Peter Hodgson (XX), <i>Personnages</i> , technique mixte sur bois, tempera, encre, craie, pastel, 70x25 cm (environ, dimensions variables)	500-800	(400)
<b>3684.</b>	Charles Émile Moïse Hornung (1883-1956), <i>Voiliers dans la rade</i> , huile sur carton, signée, 19x27 cm	300-500	(150)
<b>3685.</b>	Frédy Hungrecker (1891-1964), <i>Campagne genevoise près du Salève</i> , huile sur toile, signée et datée 48, 46x55 cm	300-500	(200)
<b>3686.</b>	Hans Jaenisch (1907-1989), <i>Moorgeist</i> , 1963, aquarelle, monogrammée, 11x15 cm. Etiquette au verso: New London Gallery, Bond Street, n°338	300-500	(150)
<b>3687.</b>	Larry Kanfer (XX), <i>Lake Calhoun</i> , photographie couleur, signée et titrée, 12x36 cm	300-500	(80)
<b>3688.</b>	Gustav Klimt (1862-1918), copie d'auteur, <i>Le baiser</i> , huile sur toile et dorure, 120x117 cm	400-600	(200)
<b>3689.</b>	Pierre Kohl (1897-1985), <i>Bouquet de fleurs</i> , huile sur panneau, signée et datée 48, 33x40 cm	300-500	(150)
<b>3690.</b>	Guillaume de L'Isle (XVIII), d'après, <i>Carte de la Turquie, Arabie et Perse</i> , gravure en noir, 47x63 cm	400-600	(250)
<b>3691.</b>	Wifredo Lam (1902-1982), <i>Composition</i> , lithographie couleur, signée et numérotée 71/300 au crayon, 40x57 cm	300-500	(200)
<b>3692.</b>	Jean Claude Lestringant (XIX-XX), <i>Cols verts sur l'étang</i> , huile sur toile, signée et datée 88, 33x47 cm	300-500	(120)
<b>3693.</b>	Leberecht Lortet (1826-1901), <i>Lac de montagne</i> , huile sur toile, signée, 60x86 cm	1200-1800	(800)
<b>3694.</b>	Frank Milo (1921-1991), <i>Bardonnex et Paysage genevois</i> , paire d'huiles sur papier marouflées sur carton, signées, 25x33 cm	400-600	(300)
<b>3695.</b>	Frank Milo (1921-1991), <i>Ville de Seurre</i> , Bourgogne, huile sur carton, signée, 40x53 cm	300-500	(100)
<b>3696.</b>	Achille Ernest Mouret (XIX), attr. à, <i>Nature morte aux cerises</i> , huile sur panneau, signée, 40x31 cm	300-500	(150)
<b>3697.</b>	Eugène Ferdinand Parisy (XIX), <i>Nature morte à la soupière</i> , huile sur carton, signée et datée 94, 47x58 cm	300-500	(150)
<b>3698.</b>	Adolphe Potter (1835-1911), <i>Campagne genevoise</i> , signée, 30x75 cm	300-500	(150)
<b>3699.</b>	Pierre-Joseph Redouté (1759-1840), <i>Roses</i> , paire d'estampes couleur, signées, 43x30 cm	400-600	(10)

<b>3700.</b>	R.G. Reeve (1780-1835/1848), d'après, <i>The Finish</i> et <i>The Ditch</i> , 2 lithographies couleur, 37x59 cm	400-600	(150)
<b>3701.</b>	Rembrandt Van Rijn (1606-1669), d'après, <i>Femme de l'artiste</i> , huile sur toile, 55x44 cm	500-800	(500)
<b>3702.</b>	Pierre Tal-Coat (1905-1985), <i>Composition</i> , estampe en couleur, signée et numérotée 110/300 au crayon, 48x66 cm (papier)	250-350	(80)
<b>3703.</b>	Benjamin Vautier (1895-1974), <i>La Nautique</i> , huile sur carton, signée, 33x42 cm	300-500	(200)
<b>3704.</b>	Charles De Ziegler (1890-1962), <i>Porte de la Treille</i> , aquarelle sur papier, signée, 48x65 cm	300-500	(150)
<b>3705.</b>	Lorand Zubritzky (1869-?), <i>Chevaux au travail, bord de lac</i> , huile sur toile, signée, 40x60 cm	300-500	(150)

## Pendulettes - Stylos - Briquets - Montres - Bijoux

<b>3706.</b>	S.T Dupont, pendulette de voyage en métal argenté, quartz	80-120	(50)
<b>3707.</b>	Gübelin, pendulette réveil de voyage 8 Days en métal doré, mécanique, h. 5cm	150-200	(50)
<b>3708.</b>	Sheaffer, ensemble d'1 stylo et 1 porte-mine en métal doré, signés, écri	80-120	(50)
<b>3709.</b>	Caran d'Ache, briquet en métal argenté, signé	80-120	(50)
<b>3710.</b>	Dupont, briquet en métal argenté, signé	80-120	(50)
<b>3711.</b>	Lot de 2 montres dame en or 750, mécaniques, diam. 27-17 mm	150-200	(80)
<b>3712.</b>	2 montres de poche en argent, mécaniques, dont une niellée, diam. 50 mm	150-200	(50)
<b>3713.</b>	Montre de poche en or rose 585, mécanique, cadran émaillé blanc, chiffres arabes et romains noirs, diam. 30 mm	150-250	(150)
<b>3714.</b>	Montre-bracelet en or gris 585 signée Para Klasse, mécanique, cadran argenté mat, index bâton, diam. 15 mm, net19g	300-400	(250)
<b>3715.</b>	Longines, montre en or 750 des années 1930-1940, mécanique, cadran doré, index bâton et aiguilles noirs, larg. 22 mm	500-800	(300)
<b>3716.</b>	Omega, <i>De Ville</i> , montre en métal doré, mécanique, cadran gris, larg. 22 mm	150-250	(50)
<b>3717.</b>	Omega, <i>De Ville</i> , montre plaquée or et acier automatique, larg. 24 mm	100-150	(50)
<b>3718.</b>	Rado, <i>Florence</i> , montre carrée plaquée or et acier, quartz, larg. 24 mm, boucle et bracelet Rado	300-500	(150)
<b>3719.</b>	Jean Richard, montre en acier, mécanique, diam. 33 mm	100-150	(50)
<b>3720.</b>	Universal, <i>White Shadow</i> , montre-bracelet automatique en acier, cadran bleu, index et aiguilles argentés, larg. 31 mm	400-600	(200)
<b>3721.</b>	Raymond Weil, montre-bracelet en acier, quartz, larg. 27 mm	100-150	(50)
<b>3722.</b>	Zenith, montre-bracelet en or 750, mécanique, 17 rubis, cadran doré, index bâton et aiguilles noirs, larg. 20 mm, net 29g	700-900	(500)
<b>3723.</b>	Lot de 2 bracelets or 750 à maille fantaisie, long. 19 et 19.5 cm, 6g	200-300	(120)
<b>3724.</b>	Broche ancienne en or 750 émaillée d'un portrait féminin sertie de diamants taille rose	200-300	(150)
<b>3725.</b>	Chevalière en or 750 sertie d'une intaille sur cornaline, doigt 65-15, 18g	150-200	(100)
<b>3726.</b>	Lot de 3 bagues anciennes en or 750 l'une sertie d'un saphir et diamants, les autres serties de perles, doigt 47-7, 54-14, 52-12	200-300	(100)
<b>3727.</b>	Bracelet en or 750 à maille gourmette ronde, long. 19 cm, 15g	400-600	(300)

<b>3728.</b>	Chaîne ancienne en or 750 à maille fantaisie, long. 40 cm, 7g	200-300	(140)
<b>3729.</b>	Bracelet en or 750 à maille fantaisie alternée de dauphins, long. 18 cm, 4g	150-200	(80)
<b>3730.</b>	Bague en or 750 sertie d'une citrine taille ovale, doigt 55-15	300-500	(150)
<b>3731.</b>	Pince à cravate en or 750, 5g	200-300	(100)
<b>3732.</b>	Lot de 2 médailles, 1 pendentif croix et 1 chaîne à maille gourmette en or 750, 18g	600-800	(380)
<b>3733.</b>	Lot de 2 chaînes à maille gourmette or 750 et 6 pendentifs or 750 et or 585, 17g	200-300	(140)
<b>3734.</b>	Lot de 3 pendentifs et 2 chaînes en or 750 à maille fantaisie, long. 41 et 59 cm, 12g	200-300	(140)
<b>3735.</b>	Bracelet en or 750 à maille gourmette, long. 20 cm, 5g	200-300	(100)
<b>3736.</b>	Paire de créoles en or 750, 2g	100-150	(50)
<b>3737.</b>	Lot de 3 bagues en or 750 serties de diamants, saphir, rubis, améthyste, doigt 52-12, 51-11, 56-16	200-300	(130)
<b>3738.</b>	Sautoir d'ambre composé de 59 boules, long. 80 cm	300-500	(100)
<b>3739.</b>	Chaîne en or 750 à maille gourmette, long. 50 cm	150-200	(50)
<b>3740.</b>	Bracelet 3 rangs de perles boutons	150-200	(70)
<b>3741.</b>	Bracelet 3 rangs de perles boutons	150-200	(70)
<b>3742.</b>	Bracelet 3 rangs de perles boutons	150-200	(70)
<b>3743.</b>	Bracelet 3 rangs de perles boutons	150-200	(70)
<b>3744.</b>	Paire de boucles d'oreilles en or gris 750 retenant une perle goutte blanche	300-500	(150)
<b>3745.</b>	Bague en or 750 sertie d'un saphir étoilé cabochon, doigt 55-15	300-500	(150)
<b>3746.</b>	Bague en or 750 sertie de 7 diamants taille ovale, doigt 56-16	400-600	(200)
<b>3747.</b>	Paire de pendants d'oreilles en or 750 retenant une perle baroque cloutée d'or	300-500	(150)
<b>3748.*</b>	Ensemble de 2 pendentifs porte-photos ovale XIXe s. en argent ciselé de motifs floraux	200-300	(120)
<b>3749.</b>	Bague en or 750 sertie de rubis taille marquise et diamants taille brillant, doigt 56-16	300-500	(200)
<b>3750.</b>	Paire de clips d'oreilles ronds 2 ors 750 à décor de chevrons, 4g	300-500	(200)
<b>3751.</b>	Paire de clips en or 750 ajouré, 3g	300-500	(200)
<b>3752.</b>	Paire de clips d'oreilles 2 ors 750 en forme de maillon marin, 7g	300-500	(200)
<b>3753.</b>	Bracelet en or 750 composé d'améthyste, topaze, citrine, quartz facettés	200-300	(100)
<b>3754.*</b>	Collier 1 rang de perles blanches, fermoir en or gris 750 serti d'une perle blanche, long. 53 cm	400-600	(300)
<b>3755.</b>	Broche noeud en or 750 sertie de perles blanches, saphirs et saphirs roses, 8g	300-500	(200)
<b>3756.</b>	Paire de pendants d'oreilles goutte en argent sertis de diamants et rubis taille ovale	300-500	(200)
<b>3757.</b>	Pendentif en pierre verte gravée de motifs végétaux serti d'un rubis taille ovale, bélière en or 585 sertie de 3 diamants . On joint 1 chaîne en or 750 à maille fantaisie, long. 40 cm	200-300	(150)
<b>3758.</b>	Collier en or 750 serti de 7 topazes bleues taille poire, 6g	300-500	(200)
<b>3759.</b>	Collier en or 750 serti d'une améthyste taille rectangle retenant une améthyste taille poire	200-300	(150)
<b>3760.</b>	Lot d'une paire de clous d'oreilles et 1 bague en or 585 serti de nérites et 1 anneau en néfrite, doigt 53-13 et 48-8	150-200	(100)



<b>3761.</b>	1 paire de pendants d'oreilles et 1 pendant d'oreille en or 585 sertis de gouttes d'améthystes	150-200	(100)
<b>3762.</b>	Paire de pendants d'oreilles en or 585 sertis d'une goutte de lapis-lazuli	150-200	(100)
<b>3763.</b>	Broche ancienne en or 750 ouvragé sertie d'une petite perle blanche, 6g	300-500	(150)
<b>3764.</b>	Paire de pendants d'oreilles en or 585 sertis de jade miel orangé cabochon	300-500	(150)
<b>3765.</b>	Paire de clous d'oreilles en or 585 sertis de jade miel cabochon	200-300	(150)
<b>3766.</b>	Paire de clous d'oreilles en or 585 serties d'une variété de laque verte ronde	100-150	(80)
<b>3767.</b>	Paire de pendants d'oreilles en or 585 ouvragé sertis de diamants, 14g	150-200	(120)
<b>3768.</b>	Paire de clous d'oreilles en or gris 585 sertie d'une perle blanche	80-120	(50)
<b>3769.</b>	Bague en or gris 750 sertie d'un cubic zirconium, doigt 53-13	100-150	(80)
<b>3770.</b>	Bracelet en or 585 à maille fantaisie serti de 4 saphirs cabochon, long. 19 cm, 8g	200-300	(150)
<b>3771.</b>	Pendentif médaillon ouvrant en argent émaillé jaune et bleu	80-120	(50)
<b>3772.</b>	Pendentif en or 750 serti d'une pierre bleue gravée représentant une dame chinoise, 17g	150-200	(100)
<b>3773.</b>	Ensemble d'un collier 1 rang et 1 paire de pendants d'oreilles en or 585 sertis de pierres vertes, long. 53 cm	200-300	(100)
<b>3774.</b>	Chaîne en or 750 à maille vénitienne, long. 59 cm	200-300	(150)
<b>3775.</b>	Chaîne en or 585 à maille serpent, long. 43 cm	150-200	(100)
<b>3776.</b>	Chaîne en or 750 à maille forçat, long. 38 cm	150-200	(100)
<b>3777.</b>	Lot de 2 chaînes en or 750 à maille vénitienne et 1 pendentif feuille en or 585 et pierre verte, long. 36 et 48 cm	400-600	(300)
<b>3778.</b>	Chaîne en or 750 à maille jaseron, long. 52 cm, 22g	800-1200	(500)
<b>3779.</b>	Lot d'1 chaîne à maille gourmette plate et de 2 pendentifs en or 750 dont 1 serti d'une perle baroque et diamants, long. 70 cm, 15g	300-500	(250)
<b>3780.</b>	Paire de pendants d'oreilles goutte en or 750	200-300	(100)
<b>3781.</b>	Bague en or 750 ouvragé serti d'agate verte cabochon, doigt 56-16, 10g	300-500	(200)
<b>3782.</b>	Pendentif-broche en or 750 ouvragé serti d'un camée sur coquillage représentant un portrait féminin, 24g	150-200	(100)
<b>3783.</b>	Bracelet 2 ors 750 «Love» serti de diamants d'imitation, long. 18 cm, 11g	300-500	(250)
<b>3784.</b>	Paire de pendants d'oreilles en or 585 et perles blanches, 9g	150-200	(100)
<b>3785.</b>	Ensemble d'une paire de clips d'oreilles et d'un pendentif lion en or 585, 16g	200-300	(180)
<b>3786.</b>	Chaîne de montre en or rose 375 à maille fantaisie, long. 26 cm, 16g	300-500	(200)
<b>3787.</b>	Bague losange en or gris 750 sertie de topazes bleues taille rond, doigt 57-17, 7g	200-300	(150)
<b>3788.</b>	Bague 2 ors 750 ouvragés sertie de diamants, doigt 53-13	300-500	(200)
<b>3789.</b>	Bracelet en or 750 à maille fantaisie, long. 18.5 cm	150-200	(120)
<b>3790.*</b>	Collier 16 rangs de corail rouge alternés de billes d'or, fermoir en or 585, long. 44 cm	400-600	(300)
<b>3791.</b>	Paire de boucles d'oreilles rigides en or 750, 15g	500-800	(300)
<b>3792.</b>	Bracelet coeurs en or gris 750 serti de diamants d'imitation, long. 19.5 cm, 12g	300-500	(250)
<b>3793.</b>	Ensemble d'un pendentif et une paire de pendants d'oreilles 2 ors 585 ouvragés, 27g	600-800	(400)
<b>3794.</b>	Bague en or 750 filigrané sertie de diamants d'imitation, doigt 56-16	150-200	(120)

<b>3795.</b>	Bague en argent et or ouvragés sertie de diamants, doigt 44-4	100-150	(80)
<b>3796.</b>	Pendentif Art Déco en or gris 750 serti de diamants	200-300	(150)
<b>3797.</b>	Paire de pendants d'oreilles 2 ors 750 sertis d'un simulant, 11g. On joint 1 bague cœur en or 750 sertie de simulants, doigt 57-17	400-600	(300)
<b>3798.</b>	Ensemble de 2 bracelets à maille royale l'un en or 585 et l'autre en or 750, long. 19 et 20 cm	300-500	(200)
<b>3799.</b>	Paire de boutons de manchettes en or 750 signés Meister, 22g	800-1200	(500)
<b>3800.</b>	Collier en argent serti d'un cabochon d'ambre retenant 8 rangs de grenats	150-200	(100)
<b>3801.</b>	Broche feuillage en or 750 brossé	200-300	(140)
<b>3802.</b>	Bague en or 750 ouvragé orné d'un profil «romain», doigt 55-15	150-200	(120)
<b>3803.</b>	Paire de pendants d'oreilles en or 750 sertis d'une perle blanche mabé, 9g	200-300	(150)
<b>3804.</b>	Bague en or 750 sertie d'un rubis synthétique, doigt 54-14, 6g	200-300	(150)
<b>3805.</b>	Collier 1 rang de boules d'ambre en chute, fermoir dissimulé dans une bille d'ambre	80-120	(50)
<b>3806.</b>	Chaîne en or 750 à maille gourmette, long. 60 cm, 20g	600-800	(400)
<b>3807.</b>	Bague en or 750 sertie d'un camée sur coquillage représentant un portrait féminin, doigt 50-10	500-800	(300)
<b>3808.</b>	Collier-pendentif en or jaune 750 serti d'un diamant taille brillant	500-800	(350)
<b>3809.</b>	Collier 2 rangs torsadés en or 750 brossé, long. 44 cm, 15g	300-500	(200)
<b>3810.</b>	Bague en or 750 sertie de grenats, doigt 56-16, 10g	200-300	(150)
<b>3811.</b>	Bague en or 750 sertie de diamants taille brillant, doigt 54-14	200-300	(150)
<b>3812.</b>	Pendentif en or 750 serti de 2 saphirs taille ovale et diamants taille brillant sur 1 chaîne en or 750 à maille torsadée, long. 45 cm, 10g	400-600	(300)
<b>3813.</b>	Lot de 8 paires de clous d'oreilles: 5 en or 750, 1 en argent et 2 en or 375	300-500	(200)
<b>3814.</b>	Paire de clous d'oreilles lunes en or 750, 11g	400-600	(250)
<b>3815.</b>	Collier 1 rang de perles blanches, fermoir en or gris 750 serti de diamants, long. 64 cm	300-500	(150)
<b>3816.</b>	Broche ancienne en métal doré et émail noir sertie d'un camée sur ivoire représentant un portrait féminin	80-120	(50)
<b>3817.</b>	Collier 1 rang de perles blanches, fermoir en or 750 serti de diamants, long. 39 cm	400-600	(300)
<b>3818.</b>	Paire de boutons de manchettes ronds en or 750 et émail rouge, 6g	300-500	(150)
<b>3819.</b>	Pendentif cœurs ouvrant 2 ors 750 sertis de diamants et 1 chaîne en or 750 à maille figaro, long. 40 cm, 6g	200-300	(150)
<b>3820.</b>	Bague en or 750 sertie de cabochon de pierres vertes, doigt 50-10, 10g	180-200	(150)
<b>3821.</b>	Collier 1 rang de billes de corail rouge, fermoir en or 750 serti de corail rouge cabochon, long. 53 cm	300-500	(200)
<b>3822.</b>	Pendentif en or 750 serti d'un diamant et 1 chaîne en or 750 à maille vénitienne, long. 37 cm, 13g	500-800	(400)
<b>3823.</b>	Bague en or 750 ouvragé sertie de corail rose, doigt 49-9, 7g	300-500	(200)
<b>3824.</b>	Bague 2 ors 750 sertie d'une émeraude cabochon et de diamants taille rose, doigt 51-11	300-500	(200)
<b>3825.</b>	Paire de pendants d'oreilles en argent sertis de diamants d'imitation et rubis cabochon retenant des rubis taille briolette, boîte	200-300	(150)

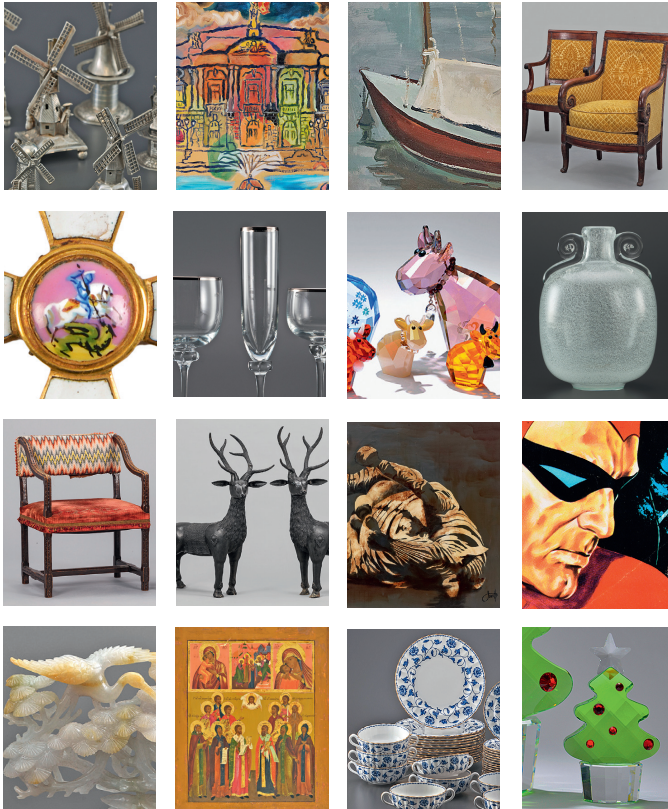
<b>3826.</b>	6 pendentifs oeuf en argent et résine rouge et verte serti de diamants d'imitation signés Anatol	80-120	(60)
<b>3827.</b>	Ensemble d'1 pendentif, 1 bague et 1 paire de clous d'oreilles 2 ors 750 sertis de perles grises et diamants, doigt 48-8	200-300	(50)
<b>3828.</b>	Lot d'1 collier en or 750 serti de rubis et diamants et 1 paire de clous d'oreilles sertis d'émeraudes et diamants d'imitation	200-300	(50)
<b>3829.</b>	Lot de bijoux anciens: 1 broche barre et 1 paire de boutons en argent, 1 épingle et 2 pendentifs en métal	80-120	(50)
<b>3830.</b>	Ensemble d'une broche en or 750 et émail noir sertie d'une perle blanche et de 2 paires de boutons en or 750 l'une ajourée et l'autre sertie d'agate, 24g	300-500	(200)
<b>3831.</b>	Boucle de ceinture ancienne en métal doré émaillée noir et blanc à motif floralux	100-150	(50)
<b>3832.</b>	Collier 1 rang de corail rouge, fermoir en or gris 750, long. 46 cm. On joint 1 collier 2 rangs de perles grain de riz, 1 collier 1 rang d'améthystes et 1 collier 1 rang de lapis lazuli	100-150	(50)
<b>3833.</b>	Ensemble de 3 boutons en or 585 sertis de perles blanches et grise	80-120	(50)
<b>3834.</b>	Collier 1 rang de perles blanches, fermoir en or gris 750 serti d'une perle blanche entourée de diamants taille 8/8, long. 41cm	300-500	(120)
<b>3835.</b>	Pendentif coeur en or 585 ouvragé serti d'un jade cabochon. On joint 1 chaîne en or 585 à maille fantaisie, long. 43 cm	80-120	(60)
<b>3836.</b>	Pendentif en or 585 serti d'un rubis taille ovale. On joint 1 chaîne en or 750 à maille vénitienne, long. 40 cm	100-150	(80)
<b>3837.</b>	Ensemble d'un pendentif plume et d'un pendentif Ankh (Egyptien) en or 750 , 10g	400-500	(300)
<b>3838.</b>	Porte-clés en or 750 serti d'une pièce iranienne, 13g	400-600	(300)
<b>3839.</b>	Bague papillon en or 585 froissé sertie d'un diamant taille marquise, doigt 51-11	150-200	(120)
<b>3840.</b>	Bague en or 750 sertie d'aigue-marine taille baguette, doigt 52.12, 6g	300-500	(200)
<b>3841.</b>	Bague en or 750 sertie de tourmaline taille baguette, doigt 55-15, 7g	200-300	(150)
<b>3842.</b>	Bague 2 ors 750 sertie d'une citrine taille coeur, doigt 56-16	300-500	(200)
<b>3843.</b>	Paire de créoles en or 750 torsadé, 14g	400-600	(300)
<b>3844.</b>	Pendentif en jade gravé	300-500	(150)
<b>3845.</b>	Pendentif en jade gravé et ajouré	150-200	(100)
<b>3846.</b>	Chaîne en or 750 à maille forçat, long. 55 cm, 18g	400-500	(300)
<b>3847.</b>	Paire de boucles d'oreilles en or 750, 6g	150-200	(120)
<b>3848.</b>	Ensemble d'1 bracelet, 1 pendentif et 1 paire de clous d'oreilles en or 750 et 585 sertis de saphirs synthétiques, diamants et diamants d'imitation	400-500	(300)
<b>3849.</b>	Chaîne en or 750 à maille fantaisie, long. 50 cm, 7g	300-400	(200)
<b>3850.</b>	Bague en or 585 sertie d'une émeraude cabochon entourée de diamants, doigt 58-18	200-300	(150)
<b>3851.</b>	Bague en or gris 750 sertie de 2 grenats taille ovale et de diamants, doigt 51-11, 5g	400-600	(200)
<b>3852.</b>	Paire de boucles d'oreilles en or 750 tissé, 10g	300-500	(200)
<b>3853.</b>	Lot d'un pendentif-broche en or 750 et métal et d'une broche en vermeil ornés d'une miniature à motif floral et petites perles blanches	100-150	(80)
<b>3854.</b>	Bague en or 585 sertie d'un quartz taille rond, doigt 52-12	80-120	(50)

<b>3855.</b>	Bague en or 585 sertie d'un rubis taille marquise épaulé de 2 diamants, doigt 58-18	80-120	(50)
<b>3856.</b>	Bague en or 585 sertie d'un grenat taille poire, doigt 52-12, 5g	150-200	(100)
<b>3857.</b>	Ensemble d'un pendentif et d'une paire de clous d'oreilles en or 585 sertis de grenats et diamants, 6g	200-300	(150)
<b>3858.</b>	Ensemble de 2 paire de clous d'oreilles en or 750 l'une sertie d'une perle blanche et l'autre d'un diamant taille brillant	100-150	(80)
<b>3859.</b>	Ensemble d'une bague et d'une paire de clous d'oreilles en or 585 sertis de péridots taille carré, doigt 54-14	300-500	(200)
<b>3860.</b>	Bague en or 750 sertie d'un cabochon de grenat hydrogrossulaire, doigt 54-14, 9g	300-400	(200)
<b>3861.</b>	Bague 2 ors 585 sertie de 2 lignes de rubis taille carré épaulés de diamants, 54-14, 5g	300-400	(200)
<b>3862.</b>	Bague 2 ors 750 sertie de corail et d'une ligne de diamants, doigt 47-7, 7g	300-400	(200)
<b>3863.</b>	Paire de boucles d'oreilles 3 anneaux 3 ors 585, 9g	200-300	(150)
<b>3864.</b>	Broche barre 2 ors 585, 7g	200-300	(150)
<b>3865.</b>	Ensemble d'un pendentif et d'une paire de boucles d'oreilles en or 585 sertis de pierres rouges, 12g	200-300	(150)
<b>3866.</b>	Paire de boucles d'oreilles bambou en or 750	80-120	(50)
<b>3867.</b>	Paire de pendants d'oreilles en or 750 sertis de corail rouge	100-150	(80)
<b>3868.</b>	Pendentif clé en or 750 et émail associé à sa chaîne en or 750 à maille forçat, long. 38 cm	80-120	(50)
<b>3869.</b>	Lot de 3 bracelets en or 750, émail bleu, rouge et lapis lazuli	150-200	(120)
<b>3870.</b>	Lot d'une broche canard en or 750 et émail bleu et rouge, un pendentif canard en or 585 et émail bleu rouge et vert et une chaîne en or 750, long. 40 cm, 9g	300-400	(200)
<b>3871.</b>	Pendentif en or 750 serti d'une plaque de jade surmontée de diamants associé à sa chaîne en or 750, long. 44 cm, 7g	300-400	(200)
<b>3872.</b>	Broche en or 750 et branche de corail rouge	150-200	(100)
<b>3873.</b>	Paire de demi-créoles en or 750 retenant une bille de sodalite, 8g	100-150	(80)
<b>3874.</b>	Paire de boutons de manchettes en or gris 750 sertis de lapis lazuli, 18g	600-800	(400)
<b>3875.</b>	Bracelet en or 585 serti de rubis taille ovale et taille rond et perles blanches, long. 18 cm, 27g	500-800	(400)
<b>3876.</b>	Bague en or 585 sertie de rubis taille rond et de petites perles blanches, doigt 51-11	100-150	(60)
<b>3877.</b>	Bague en or 750 ajouré sertie de rubis taille rond et perles blanches, doigt 50-10, 6g	200-250	(150)
<b>3878.</b>	Paire de boucles d'oreilles en or 585 serties de rubis taille rond et perles blanches	150-200	(100)
<b>3879.</b>	Bague poisson réversible émaillée rose et blanc, doigt 53-13	100-150	(80)
<b>3880.</b>	Paire de pendants d'oreilles émaillés bleu, rose et blanc	200-300	(180)
<b>3881.</b>	Paire de clips d'oreilles torsadés 2 ors 750, 19g	500-800	(400)
<b>3882.</b>	Broche ancienne en or 750 ouvragé sertie de diamants taille rose retenant une miniature à portrait féminin	150-200	(100)
<b>3883.</b>	Paire de pendants d'oreilles réversibles émaillé blanc rose et bleu sertis de petites perles blanches, 11g	400-500	(300)
<b>3884.</b>	Lot de 2 broches en or 585, l'une oiseaux sertie de perle baroque et citrine et l'autre grenouille sertie de perle baroque et rubis, 6g	150-200	(120)

<b>3885.</b>	Ensemble de 2 croix en argent gravé de scènes religieuses	80-120	(50)
<b>3886.</b>	Chaîne de montre en or 585 à maille gourmette, long. 70 cm, 58g	1000-1500	(700)
<b>3887.</b>	Sautoir en or 585 à maille forçat alternée de perles blanches, long. 155 cm, 16g	300-400	(200)
<b>3888.</b>	Collier à franges en or 750 brossé, long. 35 cm, 52g (dégâts)	1500-2000	(1000)
<b>3889.</b>	Chaîne en or 750 à maille fantaisie fermoir retenant un petit pendentif coeur, long. 48 cm, 11g	300-500	(200)
<b>3890.</b>	Collier 3 rangs de perles blanches et 1 rang en or 750 torsadé, fermoir en or 750 serti de 5 perles, long. 40 cm	150-200	(100)
<b>3891.</b>	Bracelet en or 750 à maille fantaisie, long. 19.5 cm, 16g	600-800	(400)
<b>3892.</b>	Pendentif croix en or 750 émaillé blanc et vert serti de pierres d'imitation roses. On joint 2 petits pendentifs en or 750, émail et pierres d'imitation roses, écrin	300-500	(200)
<b>3893.</b>	Lot composé d'un pendentif en or 750 serti de diamants taille rose et une épingle en or 750 ouvragé	200-300	(150)
<b>3894.</b>	Lot de 4 camées sur agate, coquillage et 1 mosaïque sur onyx	150-200	(100)
<b>3895.</b>	Ensemble d'une broche et d'une paire de pendants d'oreilles en vermeil ouvragé sertis de perles, turquoises et pierres rouges dans leur écrin	150-200	(100)
<b>3896.</b>	Bague 3 anneaux 3 ors 750, doigt 48-8, 6g	200-300	(150)
<b>3897.</b>	Pendentif croix en or 750 ouvragé émaillée blanc et bleu, 4g	150-200	(100)
<b>3898.</b>	Collier 2 rangs de perles blanches, fermoir en or 375 serti d'une émeraude cabochon, long. 53 cm	200-300	(150)
<b>3899.</b>	Lot de 2 chaînes en or 750 l'une à maille vénitienne, long. 81 cm et l'autre à maille serpent, long. 46 cm, 16g	400-500	(350)
<b>3900.</b>	Lot d'1 chaîne en or 750 à maille forçat, long. 25 cm et 1 chaîne en or 375 à maille vénitienne, long. 60 cm	150-200	(120)
<b>3901.</b>	Ensemble de 2 broches coccinelles 2 ors 750 émaillé rouge et noir serties d'une perle blanche bouton, d'un diamant taille brillant et 2 émeraudes	150-200	(100)
<b>3902.</b>	Bague en or gris 750 sertie d'un saphir synthétique taille rectangle épaulé de 2 diamants taille baguette, doigt 45-5, 4g	80-120	(50)
<b>3903.</b>	Bracelet en or 750 à maille vénitienne retenant 4 médailles en or 750 et 1 médaille en or 585, long. 26 cm	300-400	(200)
<b>3904.</b>	Collier 1 rang de billes d'ambre en chute, long. 62 cm	150-200	(100)
<b>3905.</b>	Ensemble d'un collier et un bracelet en argent à maille Jaseron alternés de petits coeurs en argent et pâte de verre de murano, long. 40 et 17 cm	400-500	(300)
<b>3906.</b>	Bague en agate blanche ornée d'une libellule sertie de diamants et tsavorites, doigt 58-18	400-500	(300)
<b>3907.</b>	Bracelet charms coeurs en argent, long. 18 cm	100-150	(50)
<b>3908.</b>	Bracelet charms accessoires de mode en argent, long. 16 cm	100-150	(50)
<b>3909.</b>	Bracelet charms petites chaussures émaillées polychromes, long. 18 cm	100-150	(50)
<b>3910.</b>	Collier multi-rangs tressés de billes de péridots et onyx, fermoir en argent, long. 46 cm	150-200	(100)
<b>3911.</b>	Sautoir en argent à maille forçat alternée de tanzanites, long. 82 cm	400-500	(300)
<b>3912.</b>	Paire de pendants d'oreilles en argent sertis de grenats	100-150	(50)
<b>3913.</b>	Paire de clips d'oreilles en or 750 sertis d'un cabochon de diopside étoilé	300-400	(200)

<b>3914.</b>	Ensemble d'une paire de pendants d'oreilles et 1 pendentif Poya en argent ajouré, 16g	250-350	(200)
<b>3915.</b>	Ensemble de 3 bagues en vermeil serties de tourmaline et rubis épaulés d'améthystes, doigt 48-8, 6g	250-350	(200)
<b>3916.</b>	Bague en vermeil sertie d'une citrine taille rond, doigt 56-16	200-300	(150)
<b>3917.*</b>	Pendentif Art Nouveau en or 375 émaillé et serti de 2 perles	150-200	(50)
<b>3918.</b>	Collier 3 rangs de tourmalines facettées alternées de gouttes d'améthyste, fermoir en argent	80-120	(50)
<b>3919.</b>	1 rang de 61 perles blanches sur fil (diam. env. 6.5 mm)	100-150	(50)
<b>3920.*</b>	Bague en or 750 sertie d'une intaille en sardoine, doigt 54-14, 13g	400-500	(300)
<b>3921.*</b>	Chapelet en oeil de tigre et argent	80-120	(50)
<b>3922.</b>	Bucherer, paire de boucles d'oreilles en or 750 serties d'une émeraude taille marquise, signées, 6g	300-500	(150)
<b>3923.</b>	Bucherer, broche barre en or 750 sertie de diamants taille brillant, signée	200-300	(100)
<b>3924.</b>	Bucherer, paire de clous d'oreilles en or 750 serts de rubis taille poire, signés	300-500	(150)
<b>3925.</b>	Bucherer, bracelet en or 750 à maille fantaisie serti de saphirs alternés de diamants, long. 18 cm, signé	300-400	(200)

## EXPOSITION AU 44, RUE PRÉVOST-MARTIN



# HÔTEL DES VENTES

Genève

HDV Hôtel des Ventes SA - 51, rue Prevost-Martin - 1205 Genève

Tel + 41 22 320 1177 - Fax + 41 22 320 14 74

www.hoteldesventes.ch - info@hoteldesventes.ch

## ORDRE D'ACHAT

**La participation aux enchères implique l'acceptation inconditionnelle des conditions de vente inscrites au catalogue.**

**Le paiement est dû immédiatement après la vente. Les chèques ne sont pas acceptés.**

Aucune réclamation ne sera admise sur l'authenticité ou l'état des lots

Les offres doivent nous parvenir avant lundi 9 décembre à 20 h. précises

Lot N°	Description	Montant maximum de l'offre en CHF (hors commission et TVA)

Nom: \_\_\_\_\_ Prénom: \_\_\_\_\_

Adresse: \_\_\_\_\_

N° postal/Localité: \_\_\_\_\_ Pays : \_\_\_\_\_

Tél. Privé/Prof: \_\_\_\_\_ Fax: \_\_\_\_\_

Tél. Portable: \_\_\_\_\_ E-mail: \_\_\_\_\_@\_\_\_\_\_

J'ai lu et compris les conditions de vente et les accepte intégralement.

Genève, le \_\_\_\_\_ Signature: \_\_\_\_\_

**HÔTEL DES VENTES, GENEVE**  
**VENTE AUX ENCHERES SILENCIEUSE**  
**(OU VENTE SUR OFFRE)**

**CONDITIONS DE VENTE**

Vente sur offres au nom et pour le compte de tiers :

La participation à la vente implique l'acceptation inconditionnelle des présentes conditions:

1. La vente a lieu strictement au comptant, en francs suisses et sans garantie.

**2. Le visiteur est invité à laisser, pendant les jours d'exposition, une offre d'achat signée dans une urne scellée qui sera ouverte et dépouillée à l'issue de l'exposition sous contrôle d'huissier. Les ordres transmis par fax ou par courrier sont également acceptés.**

**L'objet sera adjugé à la personne qui aura proposé l'offre la plus élevée. Toutefois, le prix de vente retenu sera établi sur la base de l'offre venant immédiatement inférieure majorée de 10%.**

Exemple :	Votre offre	CHF1000.-
	Offre immédiatement inférieure	CHF700.-
	Lot adjugé à	CHF770.-
	<i>(Commission en plus)</i>	

Entre CHF 10.- et 490.-, les paliers d'enchères minimaux sont de CHF 10.-

Entre CHF 500.- et 950.-, les paliers d'enchères minimaux sont de CHF 50.-

Au-delà de CHF 1'000.-, les paliers d'enchères minimaux sont de CHF 100.-

En cas d'offre non-conforme aux paliers ci-dessus l'Hôtel des Ventes arrondira au palier d'enchère inférieur.

**L'acheteur paie une surtaxe de 20% en sus du prix de vente, plus TVA de 8% sur cette commission.** Pour les lots marqués d'un \*, la TVA due par l'acheteur est calculée sur le prix d'adjudication augmenté de l'échute.

3. Le catalogue est confectionné avec soin afin que les indications portées soient correctes. Toutefois, toute description contenue dans ce catalogue n'est que l'expression d'une opinion, sans autre engagement.

**4.** L'exposition permettant aux acheteurs de se rendre compte de l'état ou de l'authenticité des objets, il ne sera admis aucune réclamation une fois le dépouillement de l'urne effectuée. **Aucune mention sur l'état des objets (dégâts, accidents, manques) n'est mentionnée dans ce catalogue.**

5. Les profits et risques passent à l'acheteur dès l'attribution des lots. Il ne devient toutefois propriétaire de l'objet qu'une fois le paiement complet effectué.

6. Le paiement sera effectué en francs suisses **au plus tard dans les 5 jours suivant le dépouillement.**

**Le dépouillement des urnes se fera le à la date indiquée sur l'ordre de vacation** (page 1 du catalogue). En cas d'ordres identiques, le système informatique départage automatiquement les offres de manière aléatoire.

7. L'acheteur retirera les objets dont il est propriétaire dans les 3 jours suivant le dépouillement de l'urne. Il sera avisé par téléphone dans les 56 heures. Les objets qui n'auront pas été retirés dans les sept jours seront transportés sans autre notification dans un garde-meuble aux frais et aux risques de l'acheteur. Passé ce délai, des droits de garde ainsi que des frais administratifs demeurent réservés.

**8. Tout litige relatif à la vente est soumis à l'application exclusive du droit suisse et à la juridiction des tribunaux du canton de Genève, cela quel que soit le domicile des parties.**

9. Les autres conditions de ventes inscrites au catalogue général restent subsidiairement valables.